

- Intervento in progetto
- Viadotto / Ponte
- Galleria
- Edificato

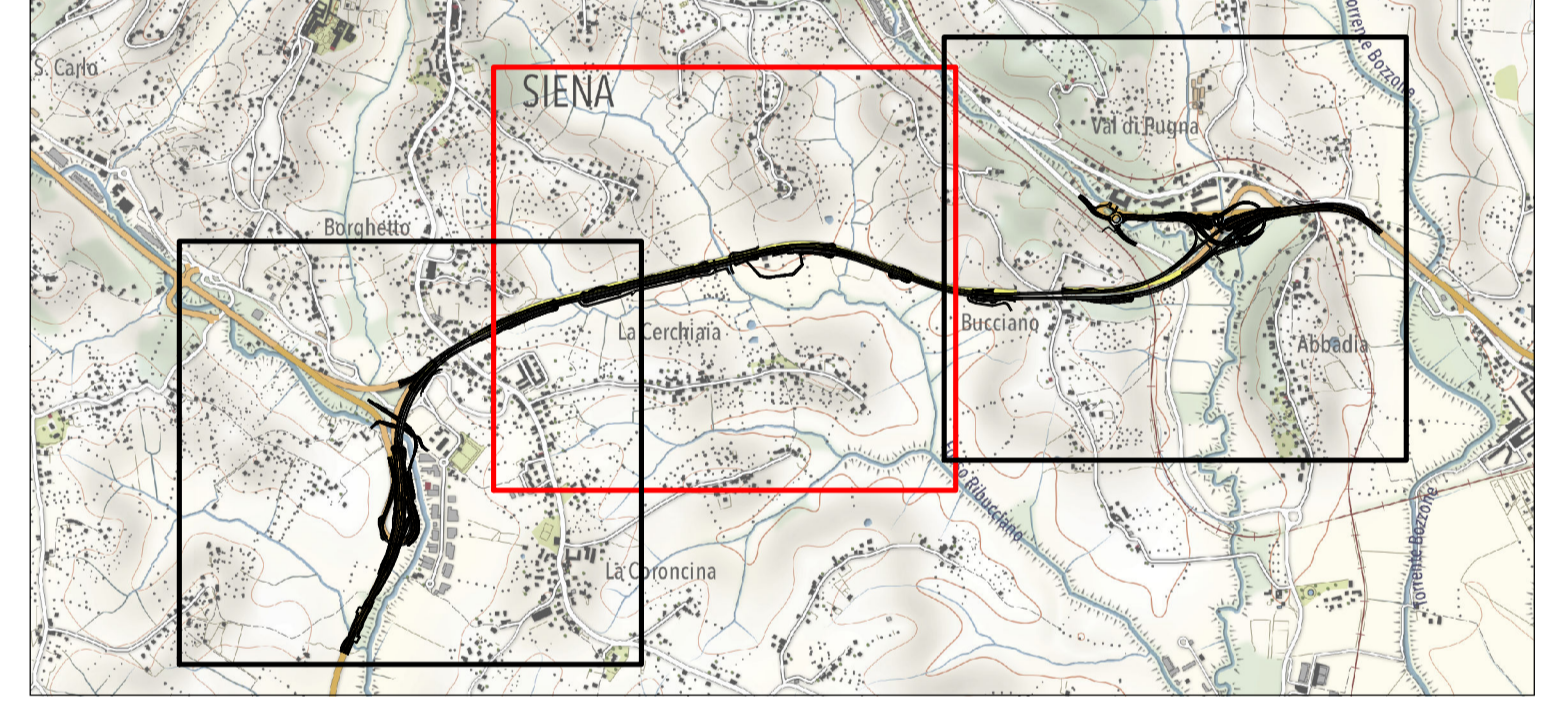
- Ricettori**
- Dipartimento ARPA Toscana - Dipartimento di prevenzione dell'ASL
 - Ricettori residenziali

- Fasce di pertinenza acustica**
- Fascia A - tracciato principale
 - Fascia B - tracciato principale
 - Fascia A - SR2
 - Fascia B - SR2
 - Fascia A - ferrovie
 - Fascia B - ferrovie

- Classificazione acustica**
- CLASSE I - aree particolarmente protette
 - CLASSE II - aree destinate ad uso prevalentemente residenziale
 - CLASSE III - aree di tipo misto
 - CLASSE IV - aree di intensa attività umana
 - CLASSE V - aree prevalentemente industriali
 - CLASSE VI - aree esclusivamente industriali

Piano Comunale di Classificazione Acustica
 Adozione: Del. C.C. n. 273 del 16/11/1999
 Approvazione: Del. C.C. n. 121 del 30/05/2000
 Pubblicazione B.U.R.T. n. 29 del 19/07/2000

Fonte: Geoportale Regione Toscana (GEOscopio)
 "PCCA - Piani Comunali di Classificazione Acustica"



anas
GRUPPO FS ITALIANE Direzione Progettazione e Realizzazione Lavori

S.G.C. E78 GROSSETO-FANO
 Tratto Siena Bettolle (A1)
 Adeguamento a 4 corsie del tratto Siena-Ruffolo (Lotto 0)

PROGETTO DEFINITIVO cod. FI-81

R.T.I. di PROGETTAZIONE: Mandataria Mandante

PROGETTISTI:
 Ing. Riccardo Formichi - Pro. Per. ar (Integratore prestazioni specialistiche)
 Ordine Ing. di Milano n. 10265
 Ing. Alberto Storti - Eng. ar. ar
 Ordine Ing. di Milano n. 16951

IL GEOLOGO:
 Dott. Geol. Massimo Mazzaroni - Pro. Per. ar
 Albo Geol. Lombardia n. A762

COORDINATORE PER LA SICUREZZA IN FASE DI PROGETTAZIONE:
 Ing. Enrico Martelli - Eng. ar. ar
 Ordine Ing. di Milano n. 16237

VISTO IL RESP. DEL PROCEDIMENTO:
 Ing. Raffaele Franco Casarò

PROTOCOLLO DATA

07 - Sezione Ambientale
07.04 - Studio di Impatto Ambientale
 Scenario di base e analisi della compatibilità
 Rumore - Planimetria zonizzazione acustica comunale - tav 2

CODICE PROGETTO	LV. PROG.	N. PROG.	NOME FILE	REVISIONE	SCALA
DPF10081	D	20	TO04AGAMBLO5B.pdf	B	1:3000
CODICE ELAB.		T001A46AMBPL05			
D					
C					
B	Revisione per istruttoria ANAS	MAGGIO 2021	GLLY	LUPPI	RINALDI
A	Emissione	OTTOBRE 2020	GLLY	LUPPI	RINALDI
REV.	DESCRIZIONE	DATA	REDATTO	VERIFICATO	APPROVATO