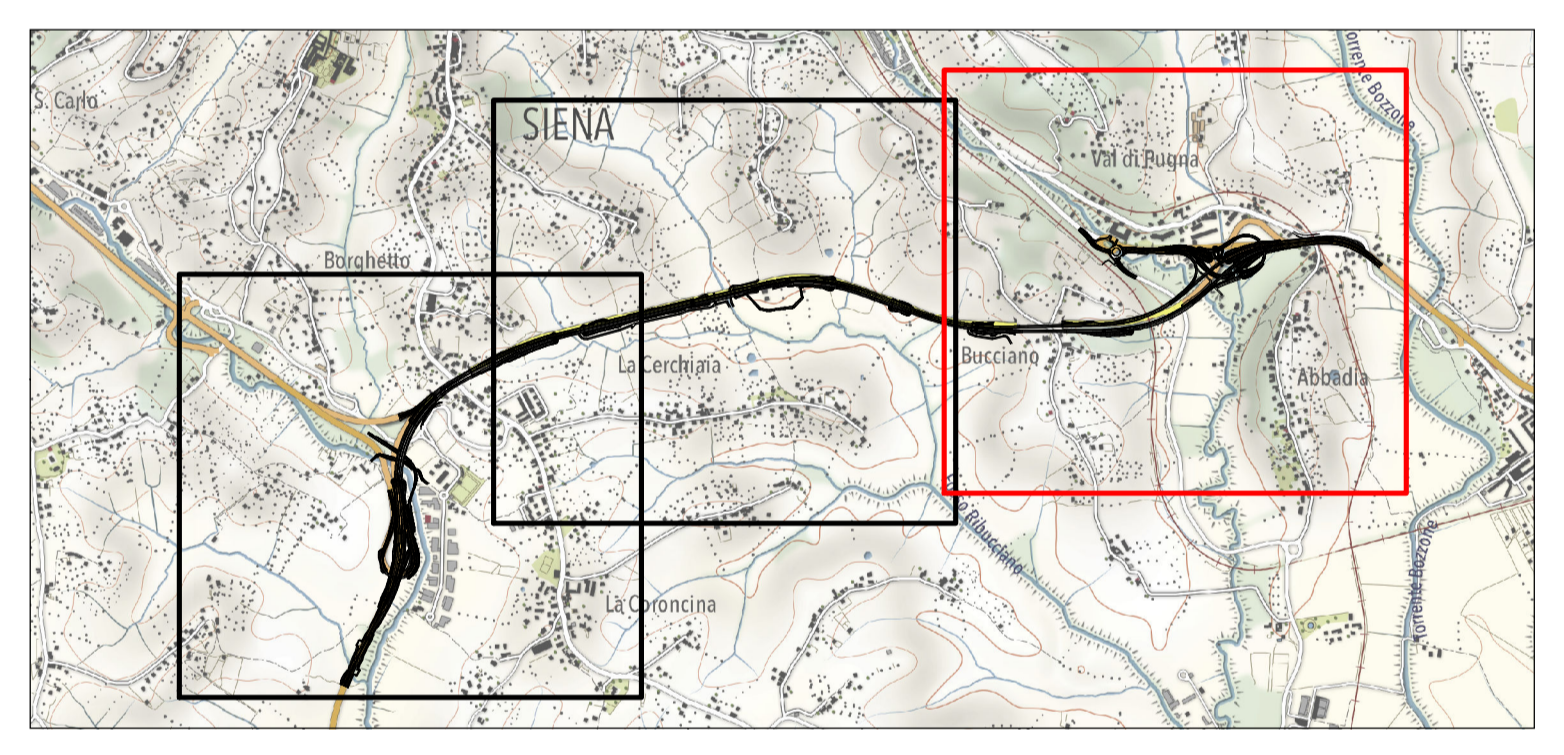


- Intervento in progetto
 - Viadotto / Ponte
 - Galleria
 - Edificato
 - Ricettori**
 - Dipartimento ARPA Toscana - Dipartimento di prevenzione dell'ASL
 - Ricettori residenziali
 - Fasce di pertinenza acustica**
 - Fascia A - tracciato principale
 - Fascia B - tracciato principale
 - Fascia A - SR2
 - Fascia B - SR2
 - Fascia A - ferrovie
 - Fascia B - ferrovie
 - Classificazione acustica**
 - CLASSE I - aree particolarmente protette
 - CLASSE II - aree destinate ad uso prevalentemente residenziale
 - CLASSE III - aree di tipo misto
 - CLASSE IV - aree di intensa attività umana
 - CLASSE V - aree prevalentemente industriali
 - CLASSE VI - aree esclusivamente industriali
- Piano Comunale di Classificazione Acustica
 Adozione: Del. C.C. n. 273 del 16/11/1999
 Approvazione: Del. C.C. n. 121 del 30/05/2000
 Pubblicazione B.U.R.T. n. 29 del 19/07/2000
- Fonte: Geoportale Regione Toscana (GEOscopio)
 "PCCA - Piani Comunali di Classificazione Acustica"





GRUPPO FS ITALIANE Direzione Progettazione e Realizzazione Lavori

S.G.C. E78 GROSSETO-FANO
 Tratto Siena Bettolle (A1)
 Adeguamento a 4 corsie del tratto Siena-Ruffolo (Lotto 0)

PROGETTO DEFINITIVO cod. FI-81

R.T.I. di PROGETTAZIONE: Mandataria  Mandante   

PROGETTISTI
 Ing. Riccardo Formichi - Pro. Per. ar (Integratore prestazioni specialistiche)
 Ordine Ing. di Milano n. 10565
 Ing. Alberto Storti - Ene. s.c. ar
 Ordine Ing. di Milano n. 16951

IL GEOLOGO
 Dott. Geol. Massimo Mezzanatica - Pro. Per. ar
 Albo Geol. Lombardia n. 4762

COORDINATORE PER LA SICUREZZA IN FASE DI PROGETTAZIONE
 Ing. Enrico Marretti - Ene. s.c. ar
 Ordine Ing. di Milano n. 16237

VISTO IL RESP. DEL PROCEDIMENTO
 Ing. Raffaele Franco Corso

PROTOCOLLO DATA

07 - Sezione Ambientale
07.04 - Studio di Impatto Ambientale
 Scenario di base e analisi della compatibilità
 Rumore - Planimetria zonizzazione acustica comunale - tav 3

| CODICE PROGETTO | NOME FILE | REVISIONE | SCALA |
|---------------------------|-----------------------------|-----------|--------|
| PROGETTO: D P F I 0 0 8 1 | TOO A G A M B P L O 6 8.pdf | | |
| ELABORAZIONE: D 2 0 | T 0 0 I A 4 6 A M B P L O 6 | B | 1:3000 |

| REV. | DESCRIZIONE | DATA | REDDATO | VERIFICATO | APPROVATO |
|------|--------------------------------|--------------|---------|------------|-----------|
| D | | | | | |
| C | | | | | |
| B | Revisione per istruttoria ANAS | MAGGIO 2021 | GALY | LUPPI | RINALDI |
| A | Emissione | OTTOBRE 2020 | GALY | LUPPI | RINALDI |