

# SVINCOLO DI RUFFOLO

## LEGENDA

- Ricettori residenziali
- Ricettore dipartimento ASL/ARPAT
- Gallerie
- Viadotti
- Barriere H 3.00 m
- Barriere H 4.00 m
- Barriere H 5.00 m
- Limite intervento
- Barriere esistenti

**FOA-3**  
L = 500 m  
H = 5.00 m  
(da piano strada)

**FOA-2**  
L = 85 m  
H = 3.00 m  
(da piano strada)

**FOA-5**  
L = 440 m  
H = 5.00 m  
(da piano strada)

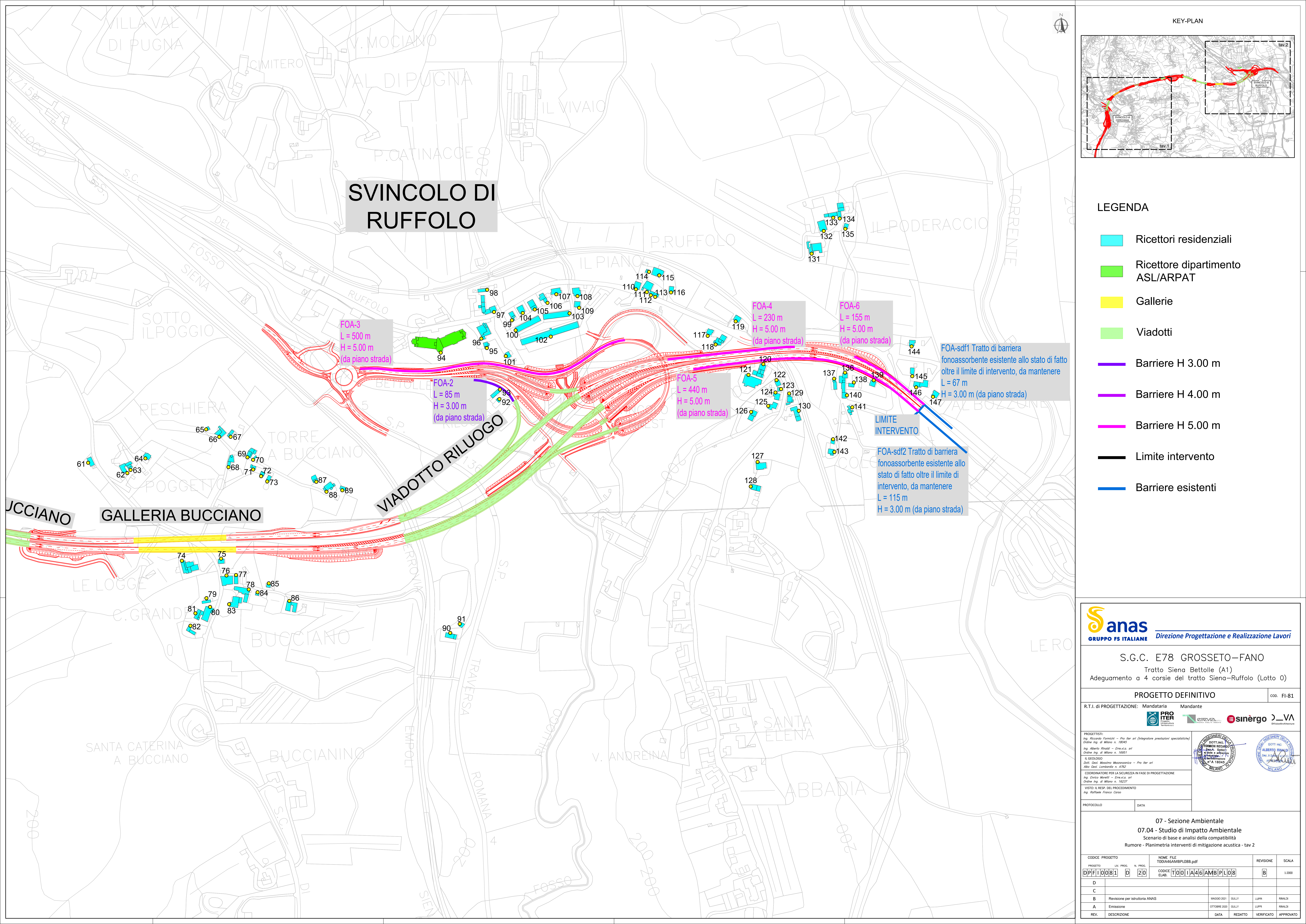
**FOA-4**  
L = 230 m  
H = 5.00 m  
(da piano strada)

**FOA-6**  
L = 155 m  
H = 5.00 m  
(da piano strada)

**FOA-sdf1** Tratto di barriera fonoassorbente esistente allo stato di fatto oltre il limite di intervento, da mantenere  
L = 67 m  
H = 3.00 m (da piano strada)

**FOA-sdf2** Tratto di barriera fonoassorbente esistente allo stato di fatto oltre il limite di intervento, da mantenere  
L = 115 m  
H = 3.00 m (da piano strada)

**LIMITE INTERVENTO**



**anas** GRUPPO FS ITALIANE Direzione Progettazione e Realizzazione Lavori

S.G.C. E78 GROSSETO-FANO  
Tratto Siena Bettolle (A1)  
Adeguamento a 4 corsie del tratto Siena-Ruffolo (Lotto 0)

PROGETTO DEFINITIVO COD. FI-81

R.T.I. DI PROGETTAZIONE: Mandataria Mandante

PROGETTISTI:  
Ing. Riccardo Formichi - Pro Inter srl (Integratore prestazioni specialistiche)  
Ordine Ing. di Milano n. 18242  
Ing. Alberto Ruffolo - Ems s.r.l.  
Ordine Ing. di Milano n. 16951

IL GEOLOGO:  
Dott. Gian Massimo Mazzonario - Pro Inter srl  
Albo Geol. Lombardia n. 4762

COORDINATORE PER LA SICUREZZA IN FASE DI PROGETTAZIONE:  
Ing. Enrico Moretti - Ems s.r.l.  
Ordine Ing. di Milano n. 16237

VISTO IL RESP. DEL PROCEDIMENTO:  
Ing. Raffaele Franco Carro

PROTOCOLLO DATA

07 - Sezione Ambientale  
07.04 - Studio di Impatto Ambientale  
Scenario di base e analisi della compatibilità  
Rumore - Planimetria interventi di mitigazione acustica - tav 2

CODICE PROGETTO	NOME FILE	REVISIONE	SCALA
PROGETTO: D P F I 0 0 8 1	T001A46AM8P L08B.pdf	B	1:2000
PROG.:	ELAB.:		
D			
C			
B	Revisione per istruttoria ANAS	MAGGIO 2021	GALLY LUPPI RINALDI
A	Emissione	OTTOBRE 2020	GALLY LUPPI RINALDI
REV.	DESCRIZIONE	DATA	REDATTO VERIFICATO APPROVATO