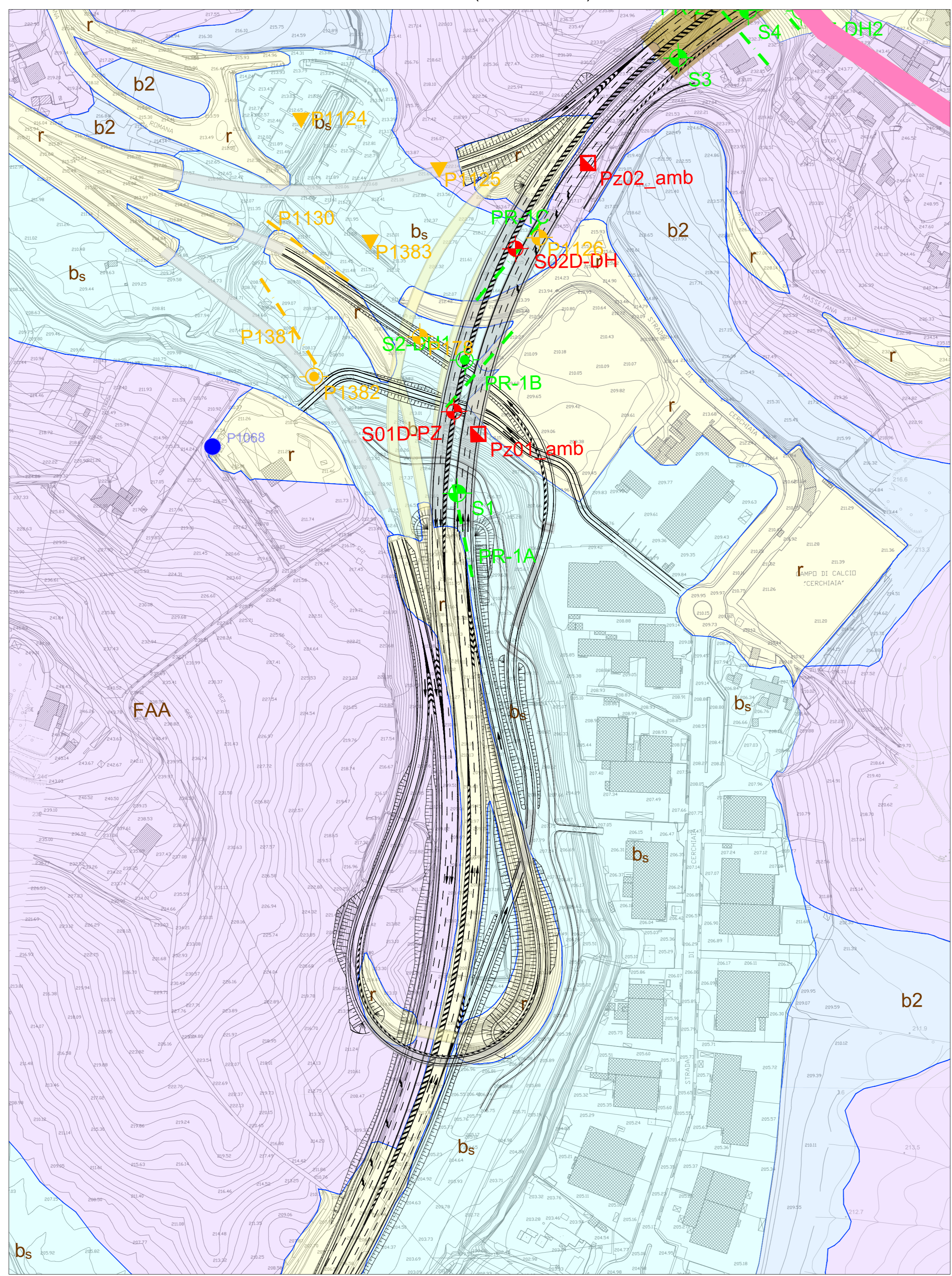
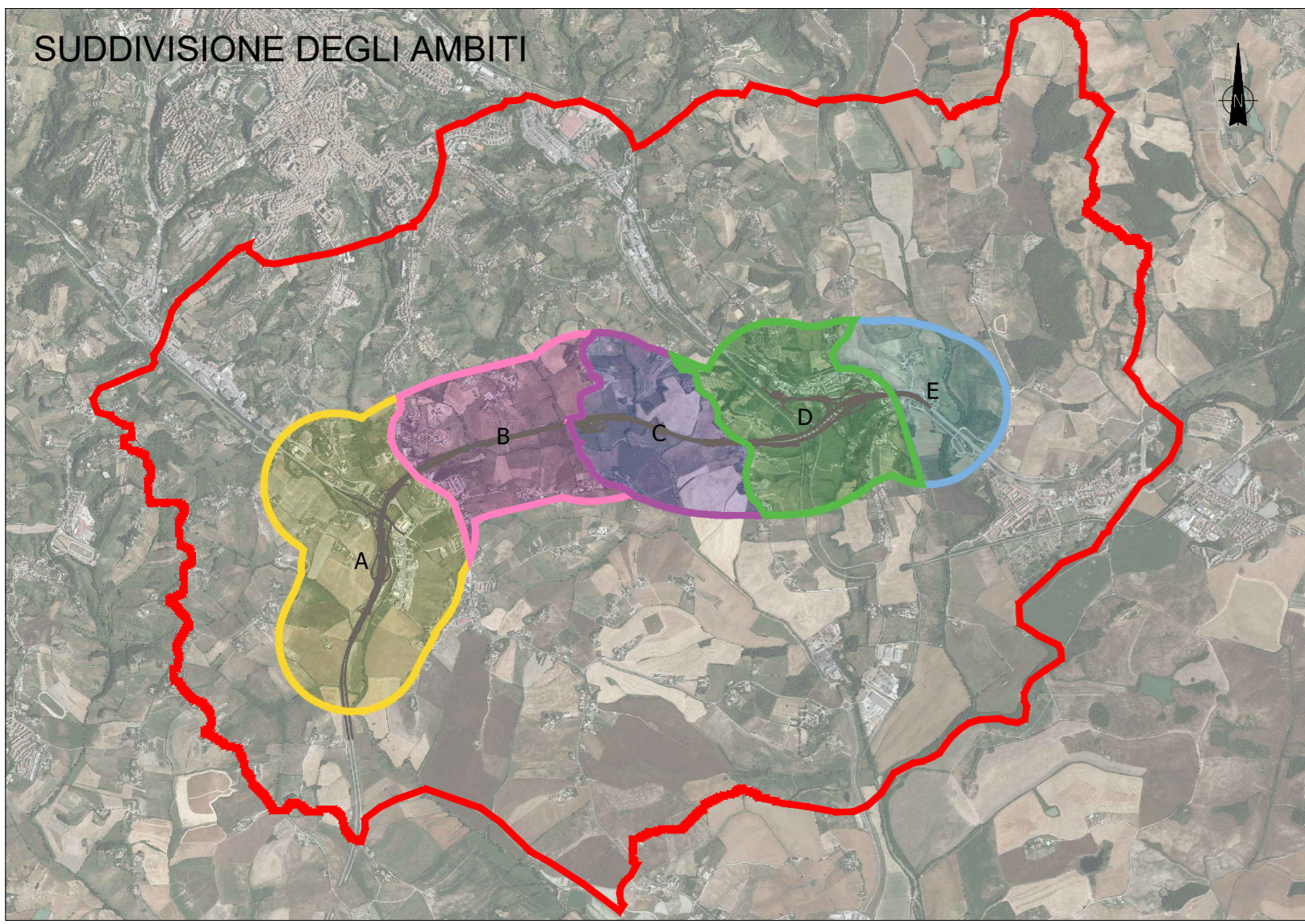
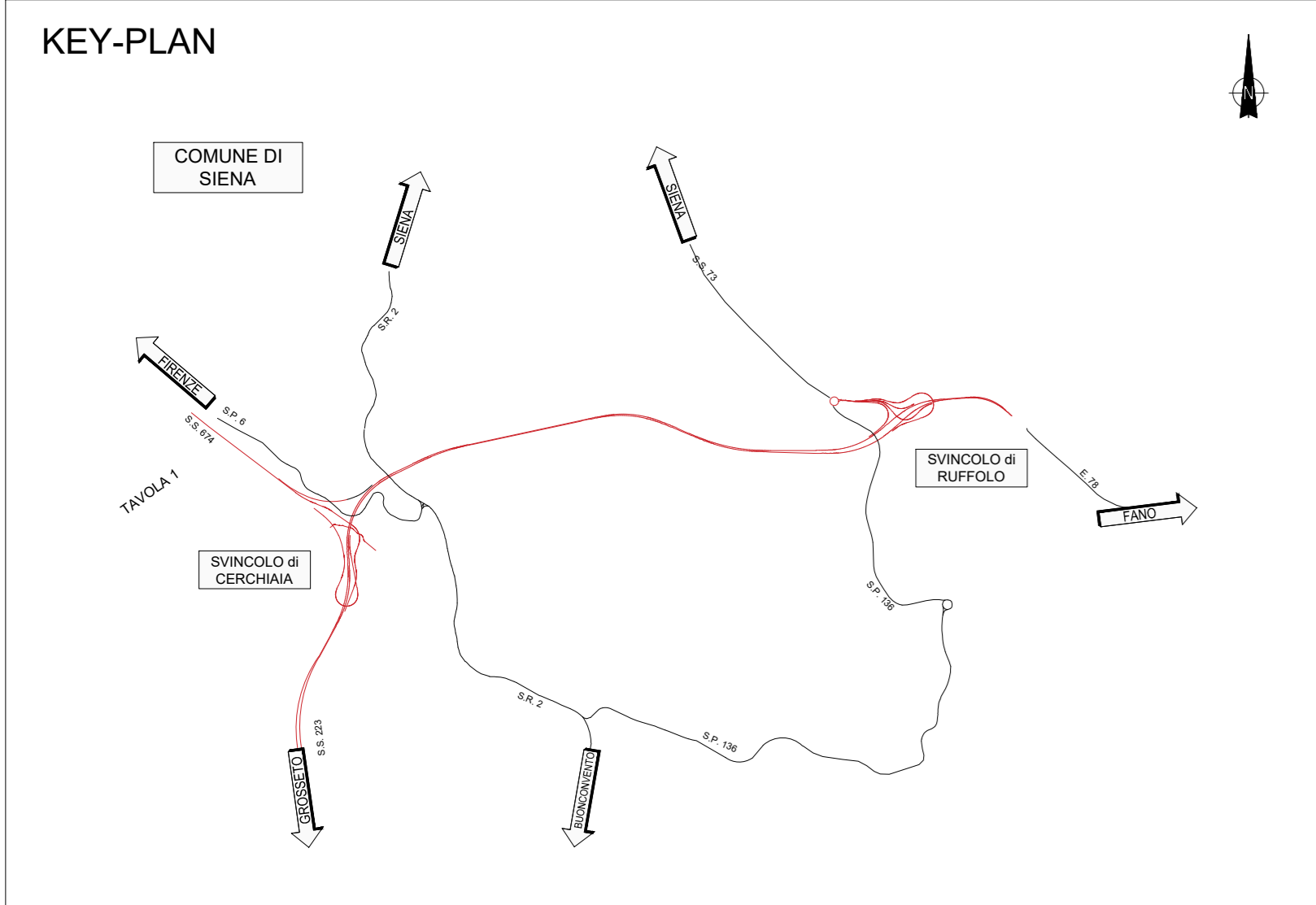
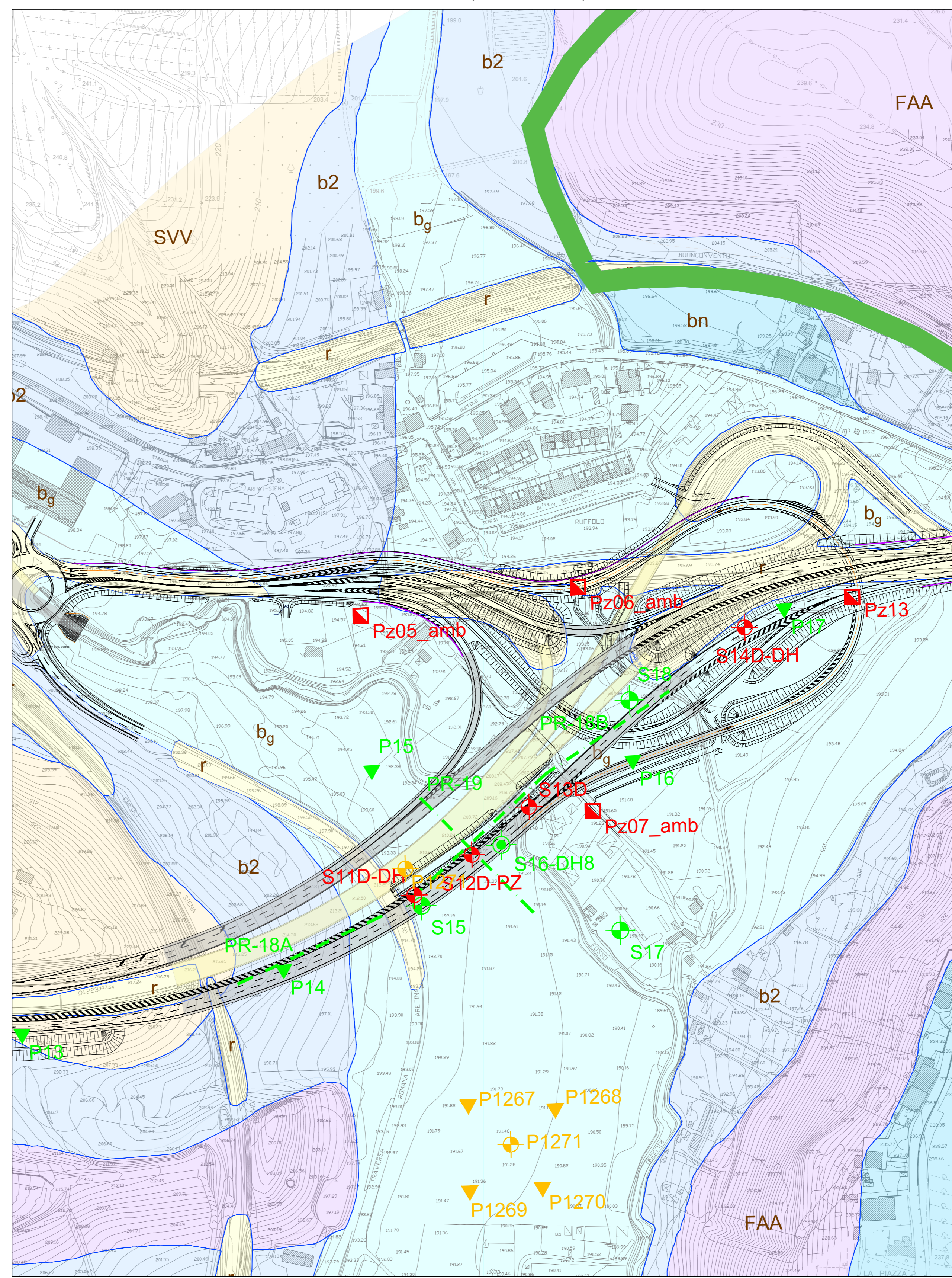


LEGENDA	
<b>GEOLOGIA</b>	
<b>r</b>	Depositi antropici (Olocene) Rilevati stradali e ferroviari, terrapieni, discariche
<b>b<sub>g</sub>, b<sub>s</sub>, b<sub>1</sub></b>	Depositi alluvionali (Olocene) b <sub>g</sub> : ghiaie con sabbie limose b <sub>s</sub> : sabbie limose argillose ghiaiose b <sub>1</sub> : limi argilloso-sabbiosi
<b>bn</b>	Depositi alluvionali terrazzati (Pleistocene-Olocene) Ghiaie con ciottoli, sabbie e peliti massicce pedogenizzate
<b>b2</b>	Depositi eluvio-colluviali (Pleistocene-Olocene) Limi sabbiosi e sabbie limose depositati alla base dei versanti
<b>SVV</b>	Sabbie di S. Vivaldo (Pliocene) Arenili poco cementati e sabbie a grana da fine a media, molto bioturbate, di colore giallo-ocra, localmente con resti di Ostredi e Pectinidi
<b>FAA</b>	Argille azzurre (Pliocene) Peliti marnose massive, spesso bioturbate, localmente fossilifere, talvolta intercalate a strati sabbiosi tabulari; all'interno e nelle parti alte sono presenti argille sabbiose e limi color nocciola con Lamelibranchi e Gasteropodi
--- Faglie	
<b>INDAGINI GEOGNOSTICHE</b>	
CAMPAGNA DI INDAGINI 2019	
	Sondaggi geognostici a carotaggio continuo con installazione di piezometro
	Sondaggi geognostici a carotaggio continuo con prospezione sismica down-hole
	Pozzetti esplorativi
	Pozzetti ambientali
CAMPAGNA DI INDAGINI 2009	
	Sondaggi geognostici a carotaggio continuo
	Sondaggi geognostici a carotaggio continuo con prospezione sismica down-hole
	Prove penetrometriche statiche
	Stendimento sismico a rifrazione
INDAGINI COMUNE DI SIENA	
	Sondaggi geognostici a carotaggio continuo
	Sondaggi geognostici a carotaggio continuo con prospezione sismica down-hole
	Prove penetrometriche statiche
	Stendimento sismico a rifrazione
	Pozzi per acqua
<b>AMBITI DI STUDIO</b>	
AREA VASTA	
	Perimetro dell'Area Vasta di studio
AREA RISTRETTA	
<b>A</b>	Ambito di studio A
<b>B</b>	Ambito di studio B
<b>C</b>	Ambito di studio C
<b>D</b>	Ambito di studio D
<b>E</b>	Ambito di studio E

INGRANDIMENTO SU SVINCOLO DI CERCHIAIA - AMBITO A (SCALA 1:2500)



INGRANDIMENTO SU SVINCOLO DI RUFFOLO - AMBITO D (SCALA 1:2500)



**anas** GRUPPO FS ITALIANE Direzione Progettazione e Realizzazione Lavori

S.G.C. E78 GROSSETO-FANO  
Tratto Siena Bettolle (A1)  
Adeguamento a 4 corsie del tratto Siena-Ruffolo (Lotto 0)

**PROGETTO DEFINITIVO** COD. FI-81

R.T.I. di PROGETTAZIONE: Mandataria Mandante

PROGETTISTI:  
Ing. Riccardo Formichi - Pro. Ter. srl (Integratore prestazioni specialistiche)  
Ordine Ing. di Milano n. 18045  
Ing. Riccardo Formichi - Pro. Ter. srl  
Ordine Ing. di Milano n. 18045

IL GEOLOGO:  
Dott. Gian Massimo Mazzanti - Pro. Ter. srl  
Albo Geol. Lombardia n. 4762

COORDINATORE PER LA SICUREZZA IN FASE DI PROGETTAZIONE:  
Ing. Emilio Martini - Inveco. srl  
Ordine Ing. di Milano n. 16237

VISTO IL RESP. DEL PROCEDIMENTO:  
Ing. Raffaele Frasco Corso

PROTOCOLLO DATA

**07 - Sezione ambientale**  
**07.04 - Studio di impatto ambientale**  
Scenario di base e analisi della compatibilità  
Suolo - Carta geologica - scala di progetto

CODICE PROGETTO	NUM. FILE	REVISIONE	SCALA
PROGETTO: <b>D/PFI/008/1</b>	PROG. N. PROG.: <b>D 20</b>	REVISIONE: <b>B</b>	SCALA: <b>1:5000</b>
ELAB.: <b>T/001/A/42/AMB/C/T/01</b>			

REV.	DESCRIZIONE	DATA	REDATTO	VERIFICATO	APPROVATO
D					
C					
B	Revisione per istruttoria ANAS	Maggio 2021	Dr. Rita Pagotto	Fornici	Fornici
A	Emissione	Ottobre 2020	Du. Rita Pagotto	Fornici	Fornici