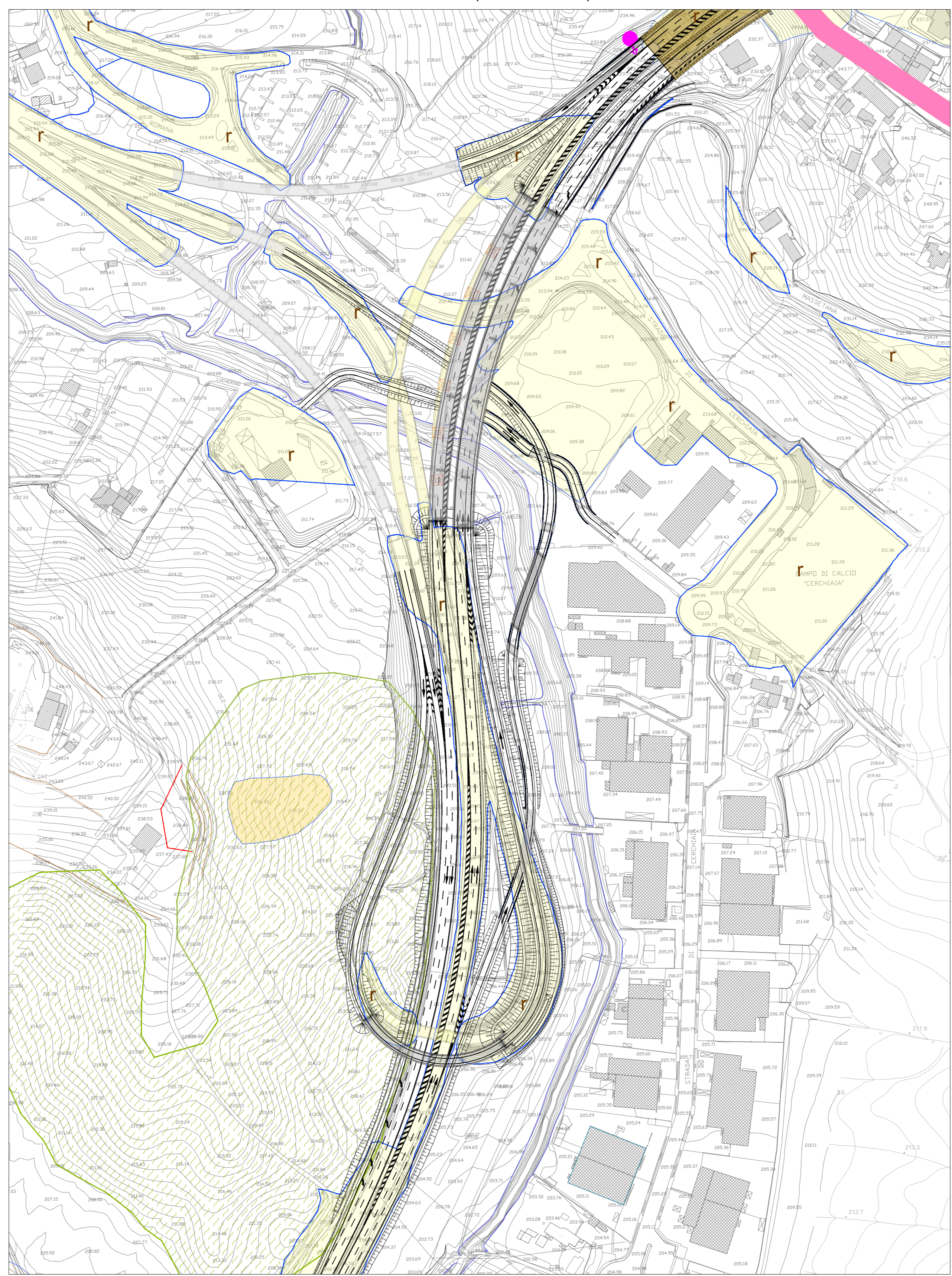
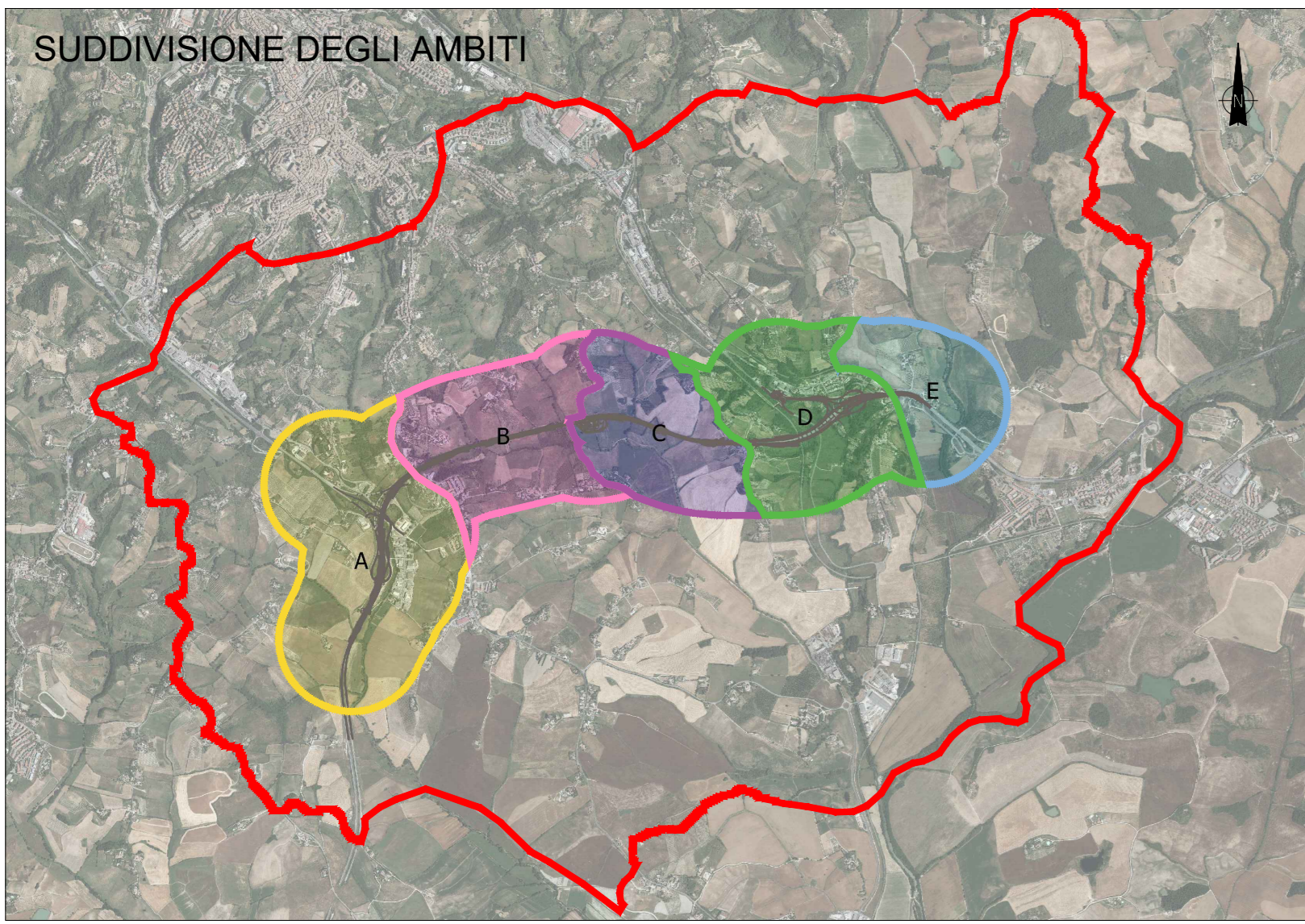
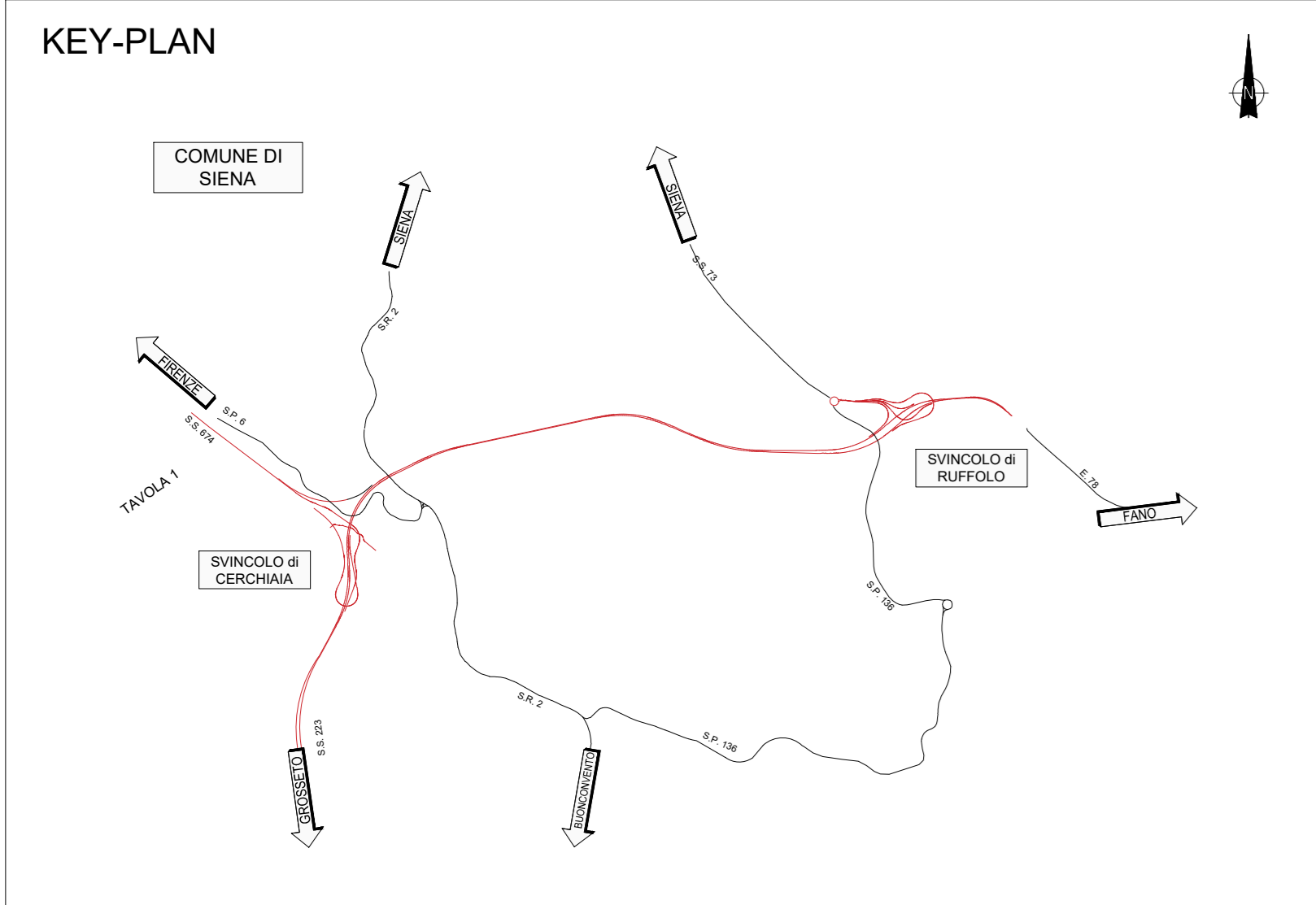
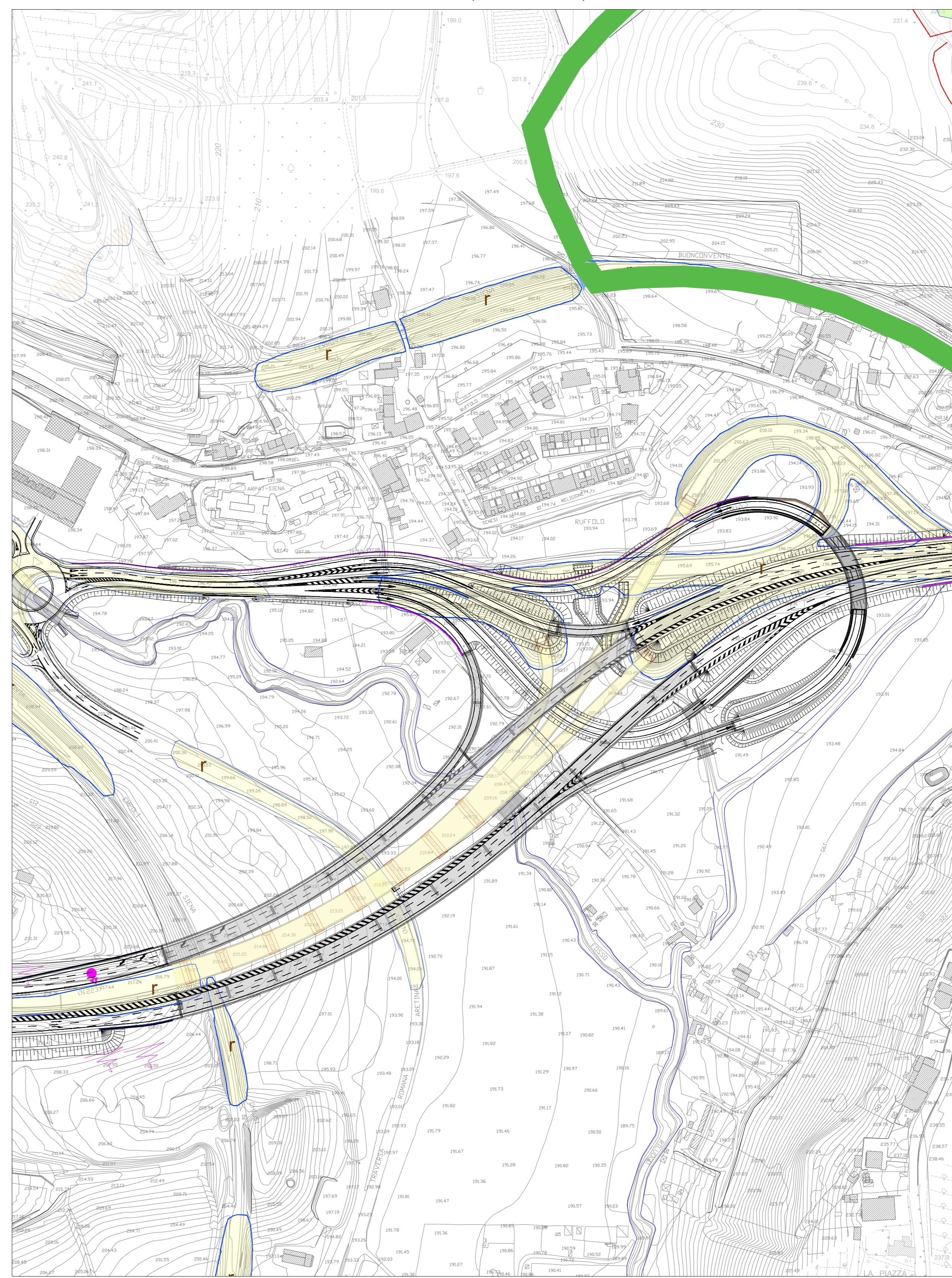


LEGENDA			
GEOMORFOLOGIA			
FORME, PROCESSI E DEPOSITI GRAVITATIVI DI VERSANTE			
[Fonte: Database Geomorfologico - Geoportal Regione Toscana e database IFFI nella piattaforma InoGEO - ISPRA]			
	Orlo di scarpata di degradazione e/o di frana		
	Corpo di frana per colamento, quiescente, velocità indeterminata		
	Corpo di frana per scorrimento, quiescente, velocità indeterminata		
	Corpo di frana indeterminato, quiescente, velocità indeterminata		
	Frane non cartografabili, attività continua, stagionale, con tempo di ritorno pluriennale o pluridecennale		
[Fonte: PAI "Mappe di pericolosità da dissesti di natura geomorfologica"]			
	P4 Pericolosità molto elevata (aree instabili interessate da fenomeni di dissesto attivi di tipo gravitativo, erosivo e/o dovuti all'azione delle acque incanalate negli alvei naturali/artificiali o lungo le pendici)		
	P3a Pericolosità elevata (aree non interessate da fenomeni di dissesto attivi ma in cui sono presenti indicatori geomorfologici diretti, quali aree interessate da instabilità in passato e/o segni precursori o premonitori di movimenti gravitativi, sulla base dei quali non è possibile escludere la riattivazione dei dissesti)		
[Fonte: Progettazione preliminare Comune di Siena]			
	Zona di ristagno		
	Soilfusso		
	Scarpata di frana non attiva		
	Frana attiva non cartografabile		
	Erosione superficiale localizzata		
FORME, PROCESSI E DEPOSITI PER ACQUE CORRENTI SUPERFICIALI			
[da fotointerpretazione]			
	Orlo di scarpata di erosione fluviale o torrentizia		
FORME, PROCESSI E DEPOSITI ANTROPICI			
[da fotointerpretazione]			
	Orlo di scarpata di origine antropica		
	Terrazzamento agricolo		
	Depositi antropici (rilevati stradali e ferroviari, terrapieni, discariche)		
AMBITI DI STUDIO			
	Perimetro dell'Area Vasta di studio		
AREA RISTRETTA			
	A Ambito di studio A		D Ambito di studio D
	B Ambito di studio B		E Ambito di studio E
	C Ambito di studio C		

INGRANDIMENTO SU SVINCOLO DI CERCHIAIA - AMBITO A (SCALA 1:2500)



INGRANDIMENTO SU SVINCOLO DI RUFFOLO - AMBITO D (SCALA 1:2500)



anas GRUPPO FS ITALIANE Direzione Progettazione e Realizzazione Lavori

S.G.C. E78 GROSSETO-FANO
Tratto Siena Bettolle (A1)
Adeguamento a 4 corsie del tratto Siena-Ruffolo (Lotto 0)

PROGETTO DEFINITIVO COD. FI-81

R.T.I. DI PROGETTAZIONE: Mandataria Mandante

PROGETTISTI:
Ing. Riccardo Formisani - Pro. Ter. srl (Integratore prestazioni specialistiche)
Ordine Ing. di Milano n. 18045
Ing. Riccardo Formisani - Pro. Ter. srl
Ordine Ing. di Milano n. 18045
IL GEOLOGO
Dott. Gian Massimo Mazzanti - Pro. Ter. srl
Albo Geol. Lombardia n. 4762

COORDINATORE PER LA SICUREZZA IN FASE DI PROGETTAZIONE
Ing. Enrico Marretti - Pro. Ter. srl
Ordine Ing. di Milano n. 18045

VISTO IL RESP. DEL PROCEDIMENTO
Ing. Raffaele Frasca - Corso

PROTOCOLLO DATA

07 - Sezione ambientale
07.04 - Studio di impatto ambientale
Scenario di base e analisi della compatibilità
Suolo - Carta geomorfologica - scala di progetto

CODICE PROGETTO	NUM. FILE	REVISIONE	SCALA
PROGETTO: D/P/FI/0081	LDI/A2AMBC102B.pdf	B	1:5000
PROGETTO: D/P/FI/0081	LDI/A2AMBC102B.pdf	B	1:5000

REV.	DESCRIZIONE	DATA	REDATTO	VERIFICATO	APPROVATO
D					
C	Revisione per istruttoria ANAS	Maggio 2021	Du Rio Pagotto	Formisani	Formisani
B	Emissione	Ottobre 2020	Du Rio Pagotto	Formisani	Formisani