

LEGENDA

LITOLOGIA	RANGE DI PERMEABILITA' (m/s)				
	M. alta 10 ⁻¹	Alta 10 ⁻²	Medio 10 ⁻³	Basso 10 ⁻⁴	M. bassa 10 ⁻⁵
r Depositi antropici (Dolomiti) Rovine, travi e terreni, terrapieni, discariche					
b_g Depositi alluvionali (Dolomiti) b _g ghiaie con sabbie limose b _g sabbie limose argilose ghiaiose b _g limi argillosi-sabbiosi					
bn Depositi alluvionali terrazzati (Pliocene-Dolomiti) Ghiaie con ciottoli, sabbie e pietre massicce poligonizzate					
b2 Depositi eluvio-culturali (Dolomiti) Argille limose e limi argillosi sabbiosi					
SVV Sabbie di S. Vivaldo (Pliocene) Areni poco cementate e sabbie a grana da fine a media, molto localizzate di colore giallo-ocra, localmente con noduli di Gessioli e Pectinati					
FAA Argille azzurre (Pliocene) Pietre marnose massicce, spesso stratificate, localmente fossilifere, sabbie marnose e sabbie limose stratificate affioranti e nella parte alta sono presenti argille sabbiose e limi color nocciola con Lamellicornia e Gessioli					

CAMPAGNA DI INDAGINI 2019

- S12D_pz** (192.05) (-4.30) Sondaggi geognostici a carotaggio continuo con installazione di piezometro quota p.c. [m s.l.m.] profondità del livello piezometrico da p.c. [m]

CAMPAGNA DI INDAGINI 2009

- S18** (192.6) (-2.90) Sondaggi geognostici a carotaggio continuo con installazione di piezometro quota p.c. [m s.l.m.] profondità del livello piezometrico da p.c. [m]
- P12** (216.36) (-5.80) Prove penetrometriche statiche con misura del livello piezometrico della falda quota p.c. desunta [m s.l.m.] profondità del livello piezometrico da p.c. [m]

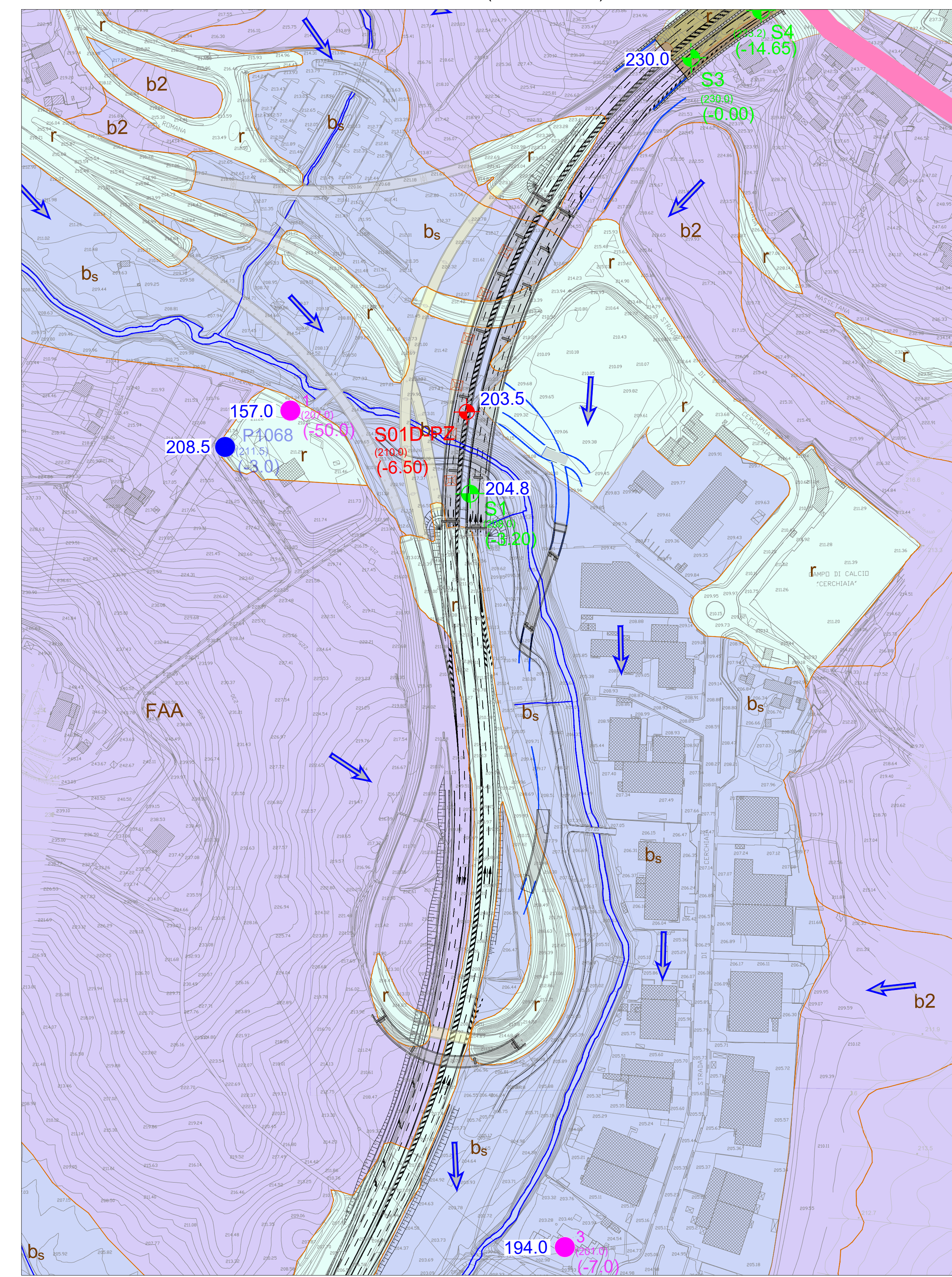
INDAGINI COMUNE DI SIENA

- P655** (238.0) (-5.70) Sondaggi geognostici a carotaggio continuo con installazione di piezometro quota p.c. desunta o rilevata [m s.l.m.] profondità del livello piezometrico da p.c. [m]
- P1267** (191.8) (-3.77) Prove penetrometriche statiche con misura del livello piezometrico della falda quota p.c. desunta o rilevata [m s.l.m.] profondità del livello piezometrico da p.c. [m]
- P249** (237.0) (-4.00) Pozzi presenti nell'archivio del comune di Siena con disponibilità di dati quota p.c. desunta o rilevata [m s.l.m.] profondità del livello piezometrico da p.c. [m]

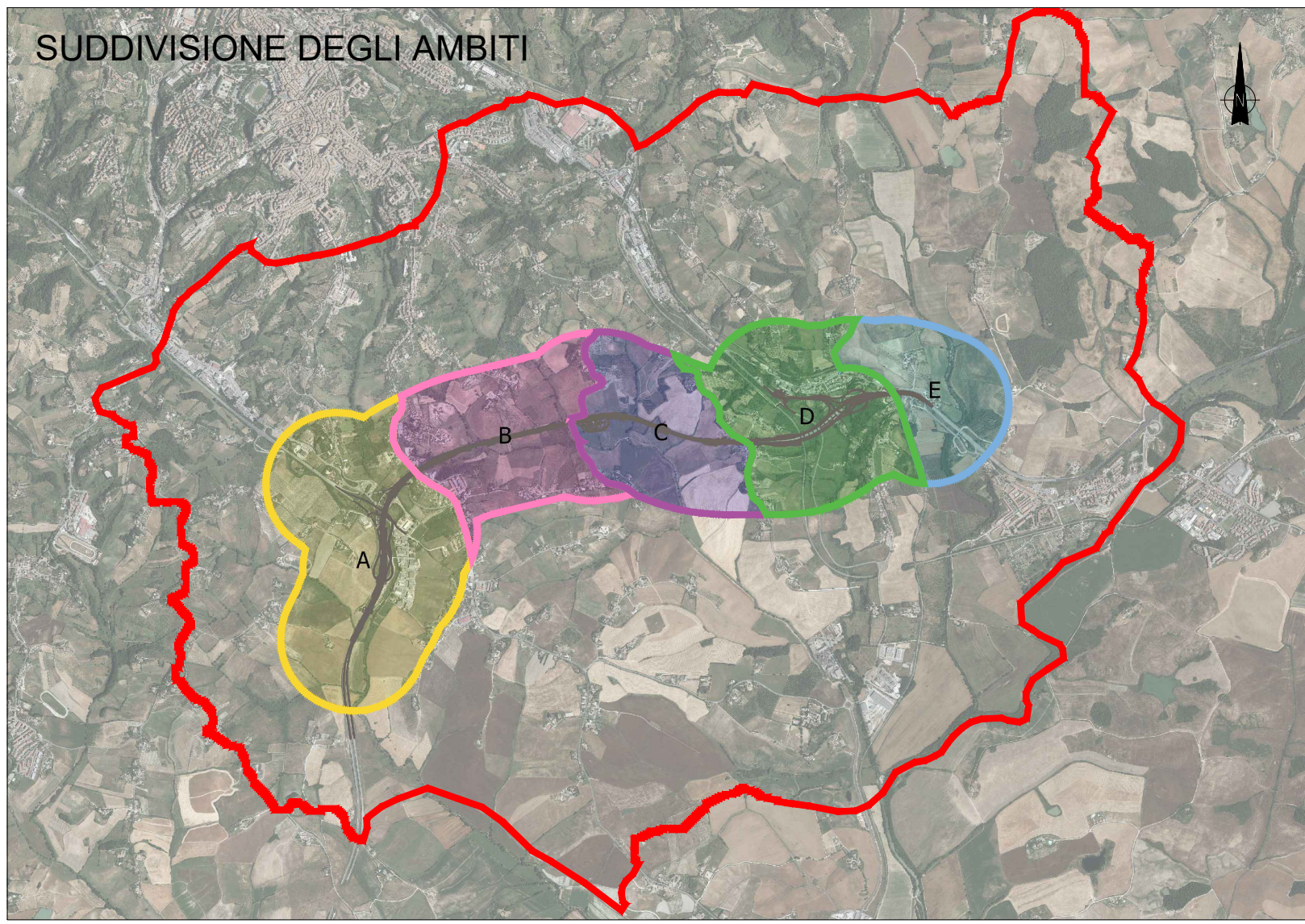
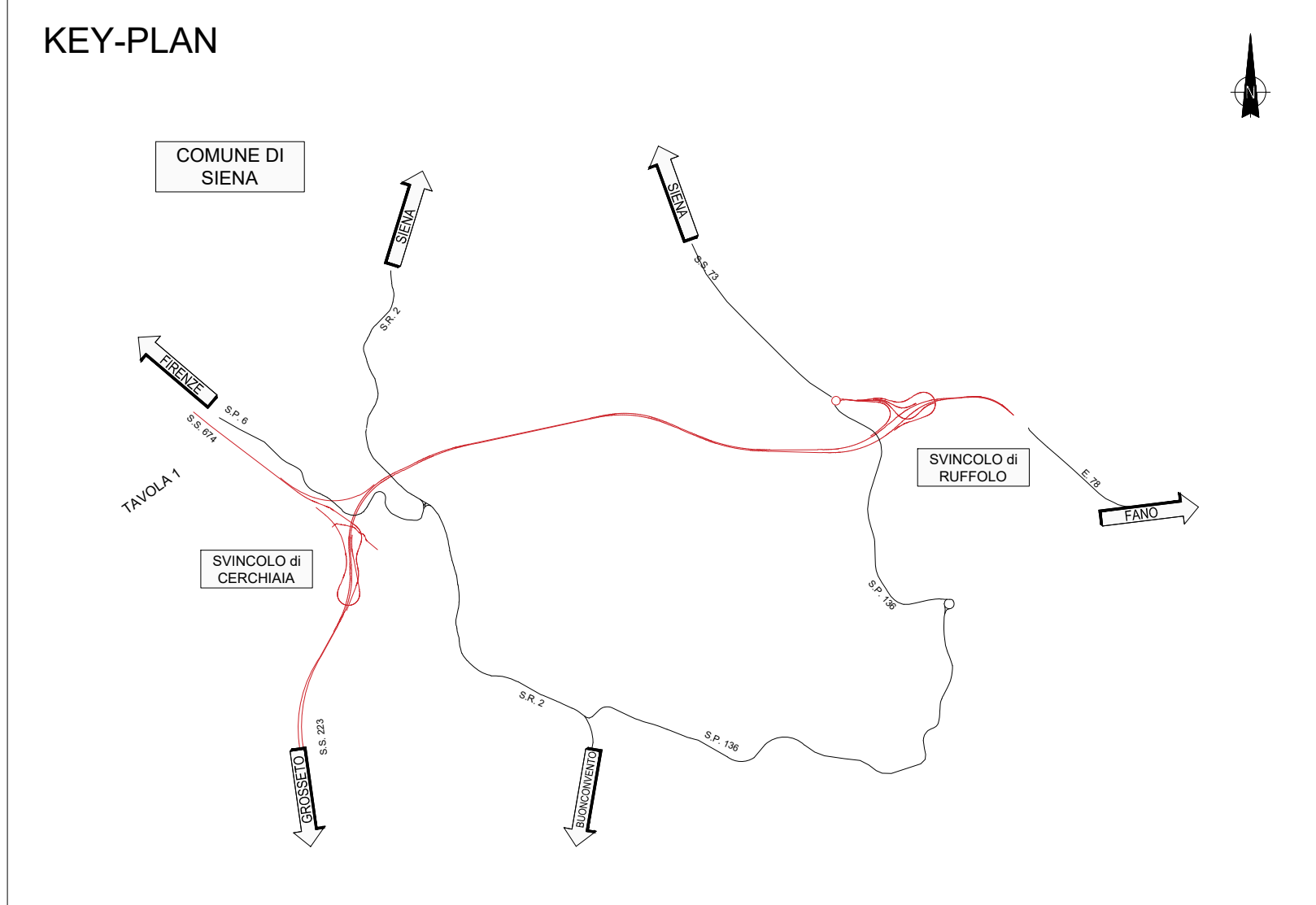
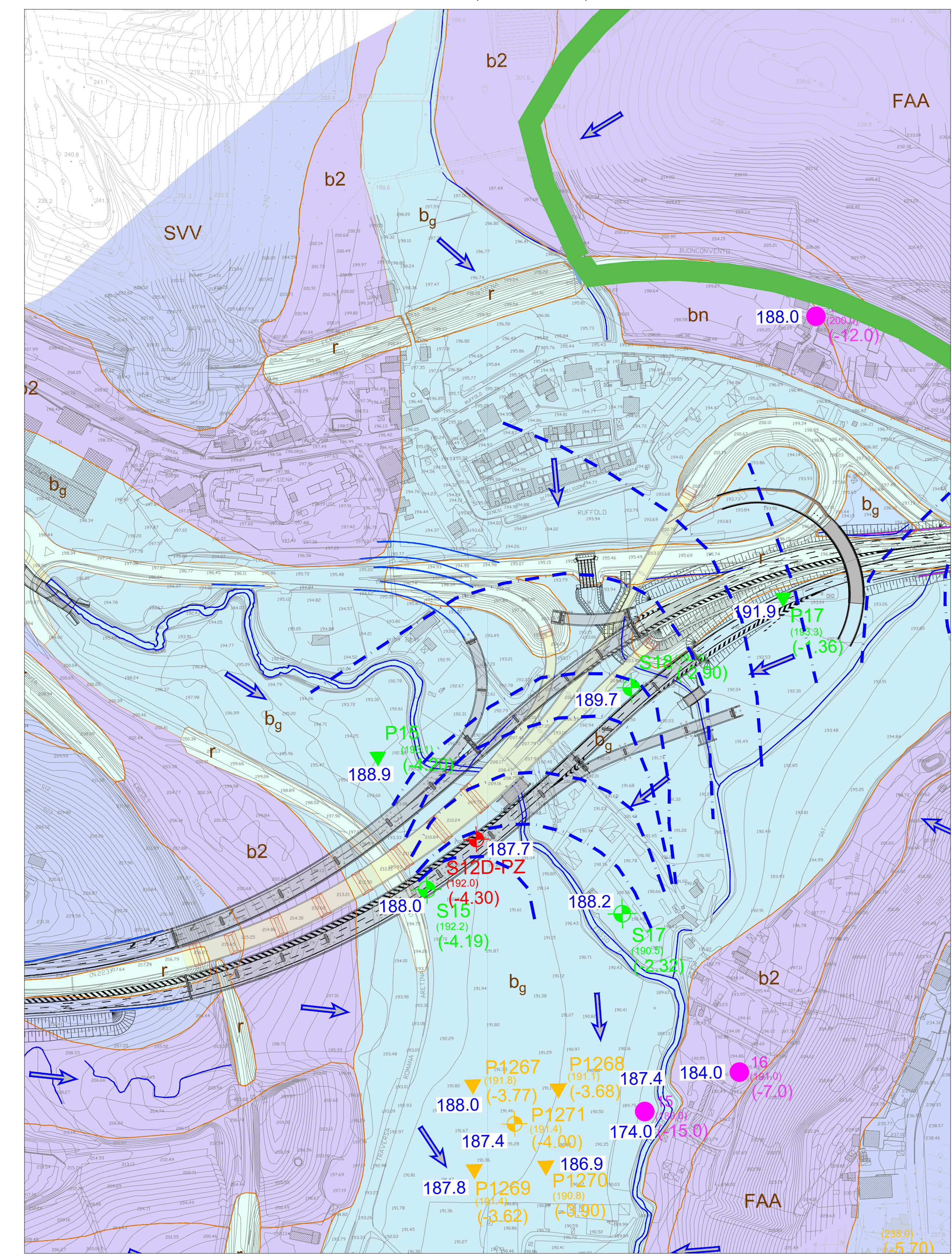
POZZI PER ACQUA DA DOCUMENTAZIONE PROGETTO PRELIMINARE

- 1** (207.0) (-5.00) Pozzi per acqua esistenti censiti quota p.c. desunta o rilevata [m s.l.m.] profondità del livello piezometrico da p.c. [m]
- 189.7** Quota del livello piezometrico della falda [m s.l.m.]
- ➔** Linee preferenziali di deflusso della falda
- ➔** Reticolo idrografico superficiale

INGRANDIMENTO SU SVINCOLO DI CERCHIAIA - AMBITO A (SCALA 1:2500)



INGRANDIMENTO SU SVINCOLO DI RUFFOLO - AMBITO D (SCALA 1:2500)



AMBITI DI STUDIO

AREA VASTA	Perimetro dell'Area Vasta di studio		
AREA RISTRETTA			
A	Ambito di studio A	D	Ambito di studio D
B	Ambito di studio B	E	Ambito di studio E
C	Ambito di studio C		

Direzione Progettazione e Realizzazione Lavori

S.G.C. E78 GROSSETO-FANO
Tratto Siena Bettolle (A1)
Adeguamento a 4 corsie del tratto Siena-Ruffolo (Lotto 0)

PROGETTO DEFINITIVO COD. FI-81

R.T.I. DI PROGETTAZIONE: Mandataria Mandante

PROGETTISTI:
Ing. Riccardo Formichi - Pro. Ter. srl (Integratore prestazioni specialistiche)
Ordine Ing. di Milano n. 18045
Ing. Riccardo Formichi - Pro. Ter. srl
Ordine Ing. di Milano n. 18045

IL GEOLOGO:
Dott. Gian Massimo Mazzanti - Pro. Ter. srl
Albo Geol. Lombardia n. 4762

COORDINATORE PER LA SICUREZZA IN FASE DI PROGETTAZIONE
Ing. Enrico Marretti - Divisio. srl
Ordine Ing. di Milano n. 16237

VISTO IL RES. DEL PROCEDIMENTO
Ing. Raffaele Frasco Corso

PROTOCOLLO DATA

07 - Sezione ambientale
07.04 - Studio di Impatto Ambientale
Scenario di base e analisi della compatibilità
Suolo - Carta idrogeologica - scala di progetto

CODICE PROGETTO	NDME FILE	REVISIONE	SCALA
PRODOTTO	LV. PROG. N. PROG.		
D/P/I/0/08/1	D/2/0		1:5000
CODICE ELAB.			
T/0/1/A/4/2/AMB/C/T/0/3			
D			
C			
A	Revisione per istruttoria ANAS	Maggio 2021	Da Ris. Pagato: Formi
B	Emissione	Ottobre 2020	Da Ris. Pagato: Formi
REV.	DESCRIZIONE	DATA	REDATTO VERIFICATO APPROVATO