

LEGENDA

- Tracciato e segnaletica di progetto
- Barriere acustiche di progetto

USO DEL SUOLO: MATRICE ANTROPICA

SISTEMA INSEDIATIVO

- Zone residenziali a tessuto continuo (Codice Corine Land Cover 111)
- Zone residenziali a tessuto discontinuo (Codice Corine Land Cover 112)
- Pertinenza abitativa, edificio sparso (Codice Corine Land Cover 121)
- Cimiteri (Codice Corine Land Cover 1411)
- Aree ricreative e sportive (Codice Corine Land Cover 142)
- Aree verdi urbane (Codice Corine Land Cover 141)

SISTEMA PRODUTTIVO

- Aree industriali e commerciali (Codice Corine Land Cover 121)

SISTEMA INFRASTRUTTURALE

- Reti stradali, ferroviarie e infrastrutture tecniche (Codice Corine Land Cover 122)
- Strade in aree boscate (Codice Corine Land Cover 1221)

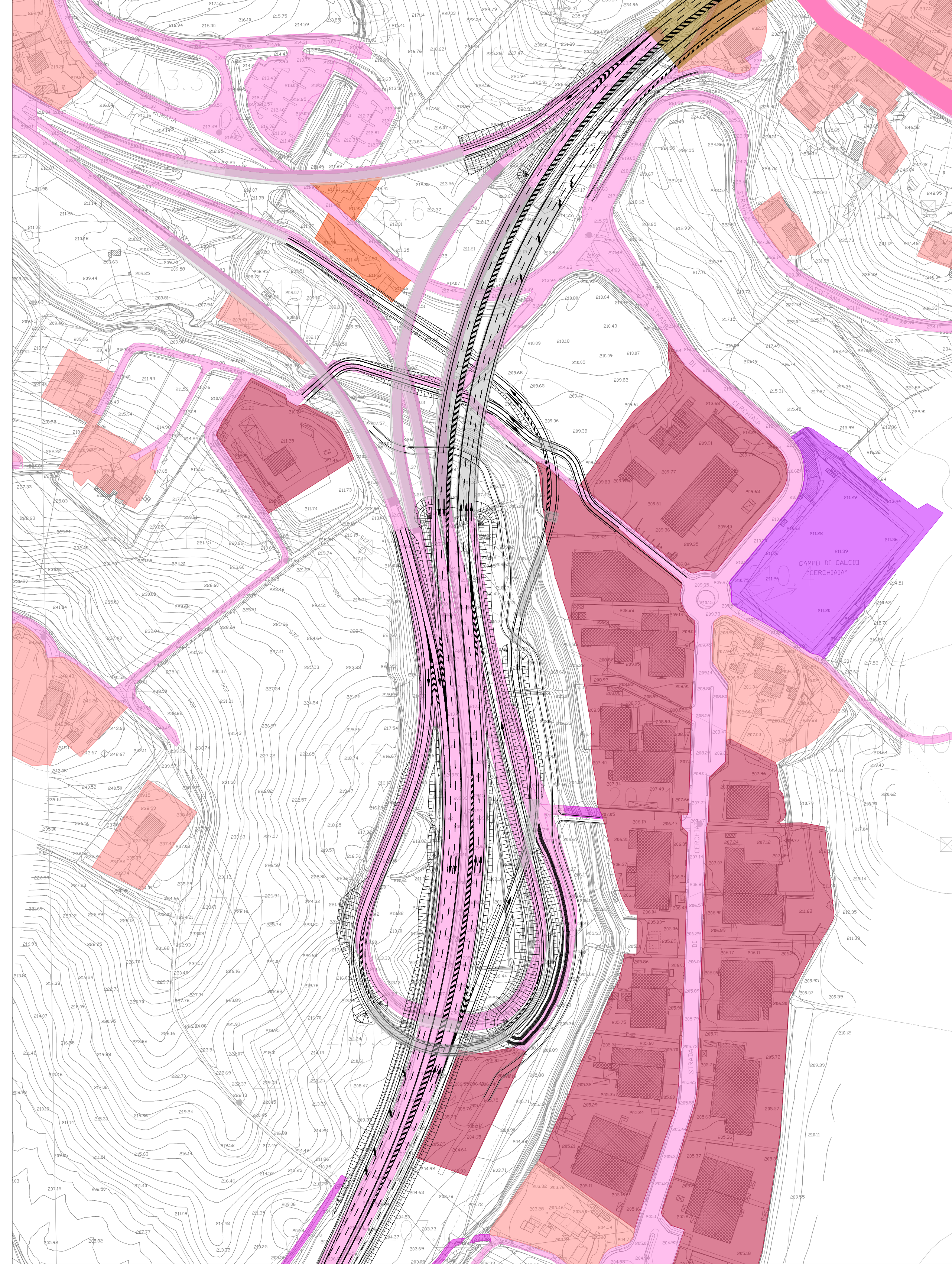
SISTEMA DEL TERRITORIO APERTO

- Cantieri, edifici in costruzione (Codice Corine Land Cover 133)

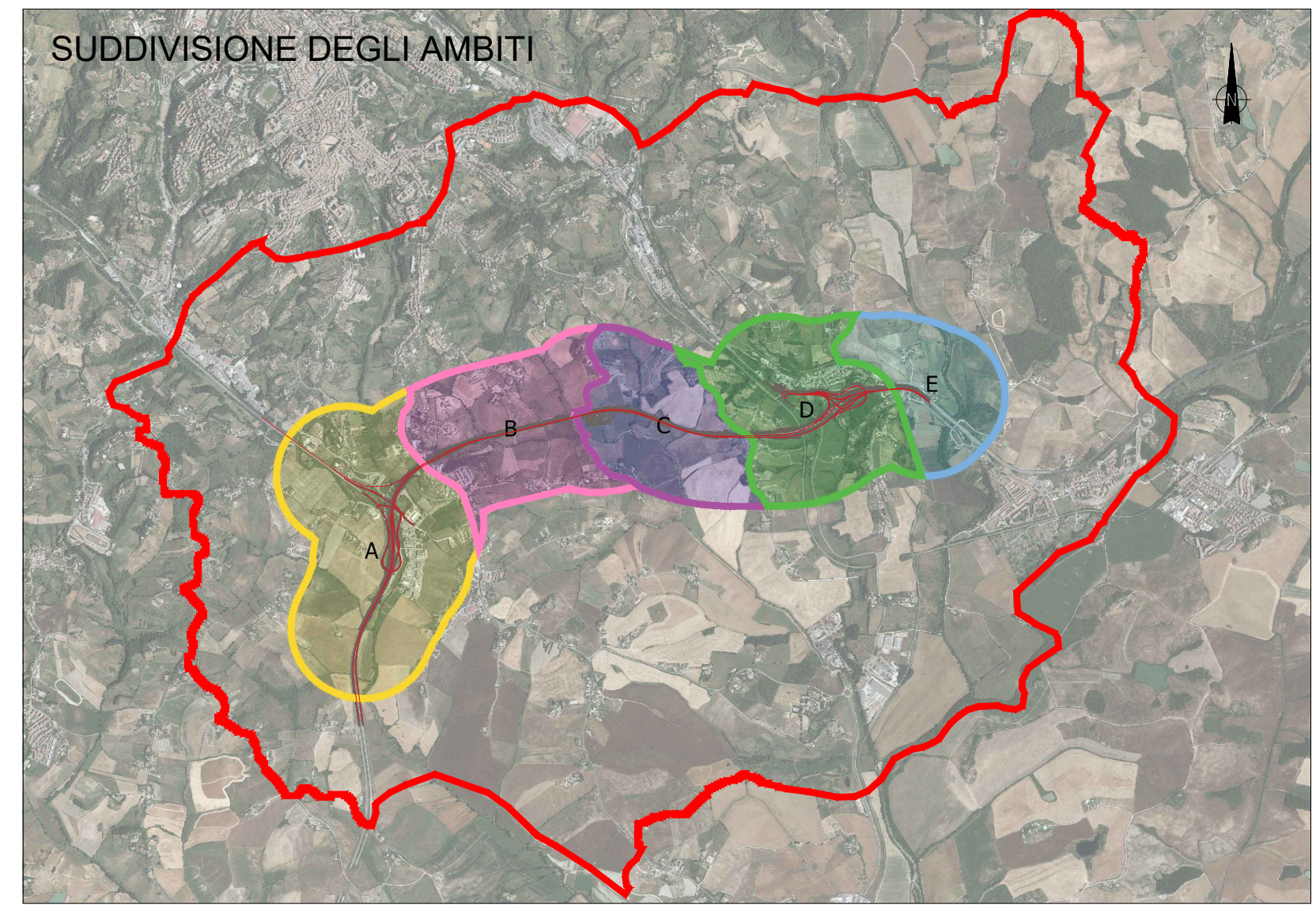
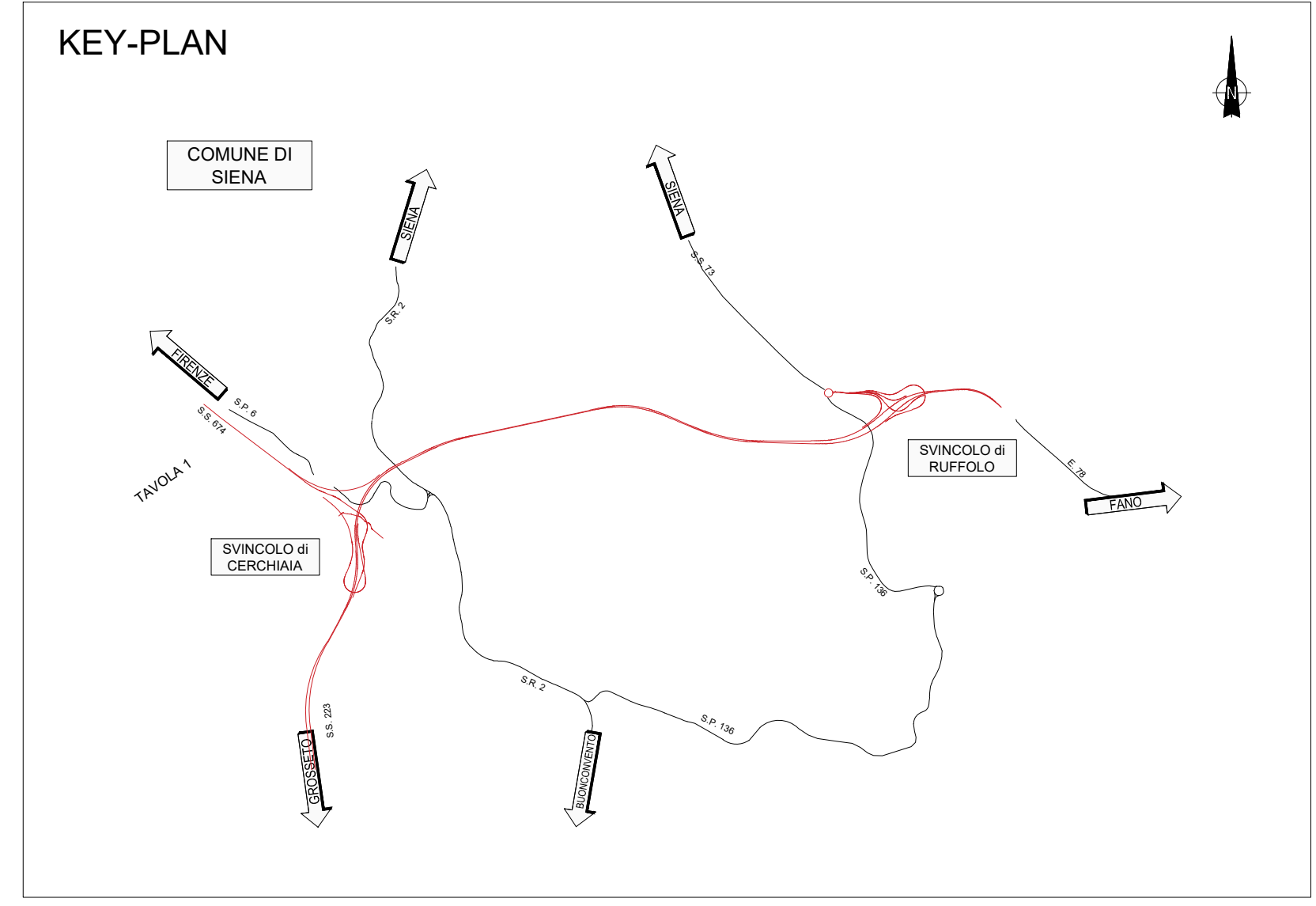
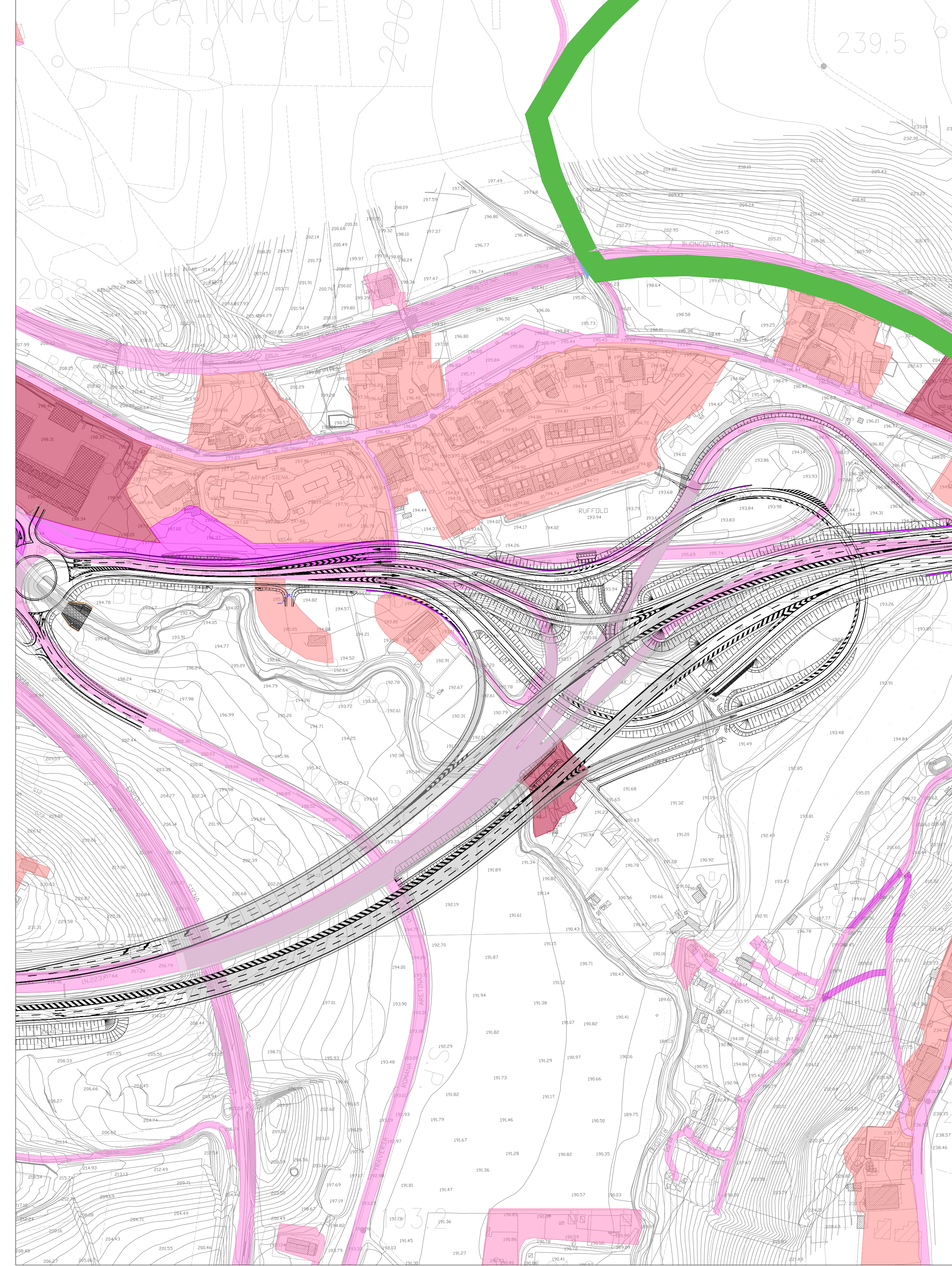
AMBITI DI STUDIO

- AREA VASTA: Perimetro dell'Area Vasta di studio
- AREA RISTRETTA:
 - A: Ambito di studio A
 - B: Ambito di studio B
 - C: Ambito di studio C
 - D: Ambito di studio D
 - E: Ambito di studio E

INGRANDIMENTO SU SVINCOLO DI CERCHIAIA - AMBITO A (SCALA 1:2500)



INGRANDIMENTO SU SVINCOLO DI RUFFOLO - AMBITO D (SCALA 1:2500)



anas GRUPPO FS ITALIANE Direzione Progettazione e Realizzazione Lavori

S.G.C. E78 GROSSETO-FANO
Tratto Siena Bettolle (A1)
Adeguamento a 4 corsie del tratto Siena-Ruffolo (Lotto 0)

PROGETTO DEFINITIVO COD. FI-81

R.T.I. DI PROGETTAZIONE: Mandataria Mandante

PROGETTISTI:
Ing. Riccardo Formichi - Pro. Itel srl (Integratore prestazioni specialistiche)
Ordine Ing. di Milano n. 18045
Ing. Riccardo Formichi - Pro. Itel srl
Ordine Ing. di Milano n. 18045
IL GEOLOGO:
Dott. Gian Massimo Mazzanti - Pro. Itel srl
Abbi. Geol. Lombardia n. 4762

COORDINATORE PER LA SICUREZZA IN FASE DI PROGETTAZIONE
Ing. Emilio Martini - Direzione srl
Ordine Ing. di Milano n. 16237

VISTO: IL RESP. DEL PROCEDIMENTO
Ing. Raffaele Frasco Corso

PROTOCOLLO DATA

07 - Sezione ambientale
07.04 - Studio di Impatto Ambientale
Scenario di base e analisi della compatibilità
Suolo - Uso del suolo: matrice antropica

CODICE PROGETTO	LV. PROG.	N. PROG.	NOME FILE	REVISIONE	SCALA
DPFI0081	D	20	T00I42AMBC104B.pdf	B	1:5000
D					
C					
B	Revisione per istruttoria ANAS	Maggio 2021	Da Ris. Pagotto	Fornici	Fornici
A	Emissione	Ottobre 2020	Da Ris. Pagotto	Fornici	Fornici
REV.	DESCRIZIONE	DATA	REDATTO	VERIFICATO	APPROVATO