

**LEGENDA**

- Tracciato e segnaletica di progetto
- Barriere acustiche di progetto

**USO DEL SUOLO: MATRICE AGRICOLA**

**COLTURE INTENSIVE**

- Serre stabili (Codice Corine Land Cover 2101)
- Vivai (Codice Corine Land Cover 2102)
- Seminativi irrigui e non (Codice Corine Land Cover 210)
- Vigneti (Codice Corine Land Cover 221)
- Frutteti e frutti minori (Codice Corine Land Cover 222)
- Arboricoltura (Codice Corine Land Cover 221)
- Oliveti (Codice Corine Land Cover 223)

**AGROECOSISTEMI - SISTEMA AGRICOLA ESTENSIVO**

- Prati stabili (Codice Corine Land Cover 231)
- Culture temporanee associate a culture permanenti (Codice Corine Land Cover 241)
- Sistemi colturali e particolari complessi (Codice Corine Land Cover 242)
- Culture agrarie con presenza di spazi naturali importanti (Codice Corine Land Cover 243)

**AMBITI DI STUDIO**

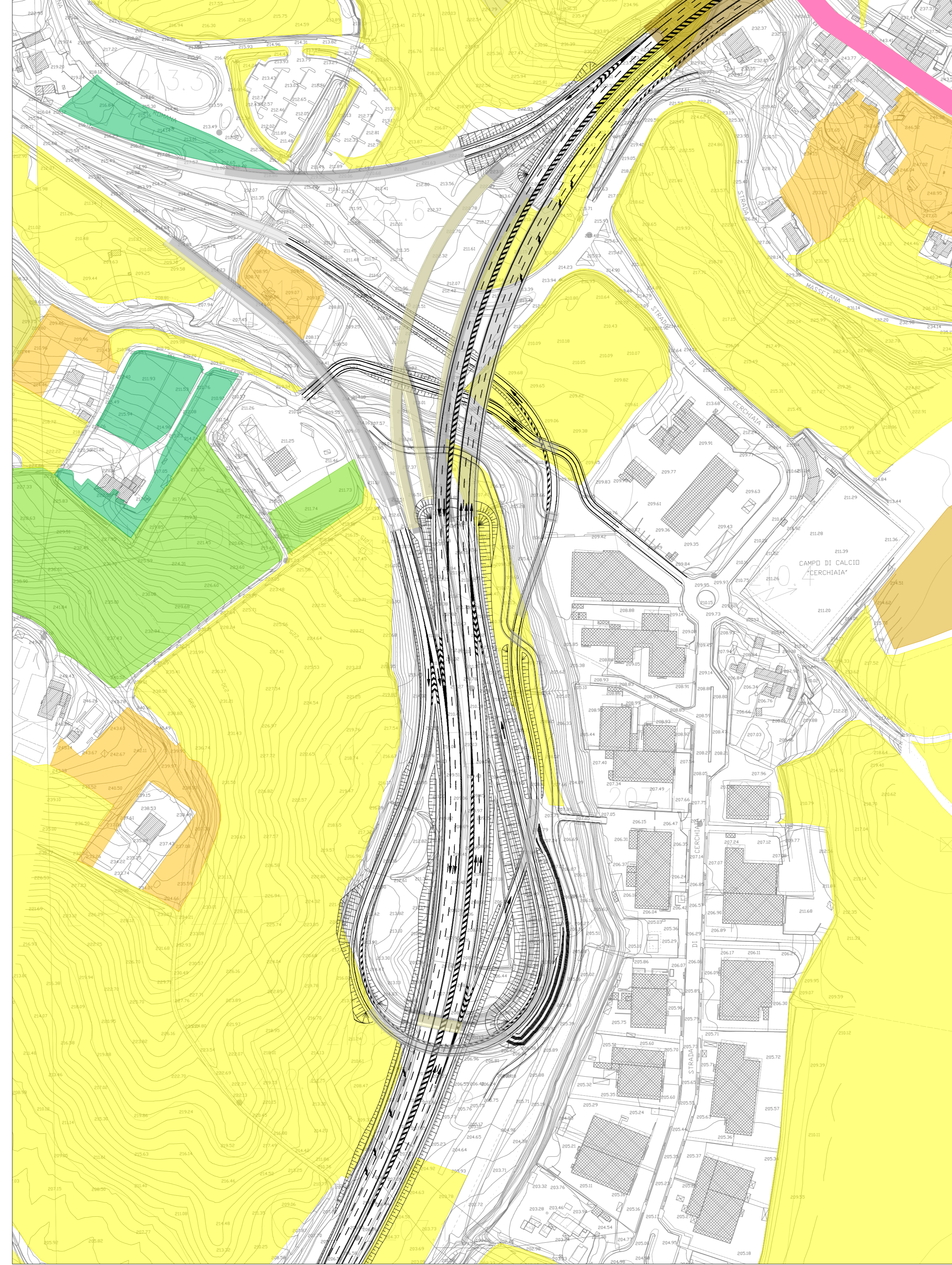
**AREA VASTA**

- Perimetro dell'Area Vasta di studio

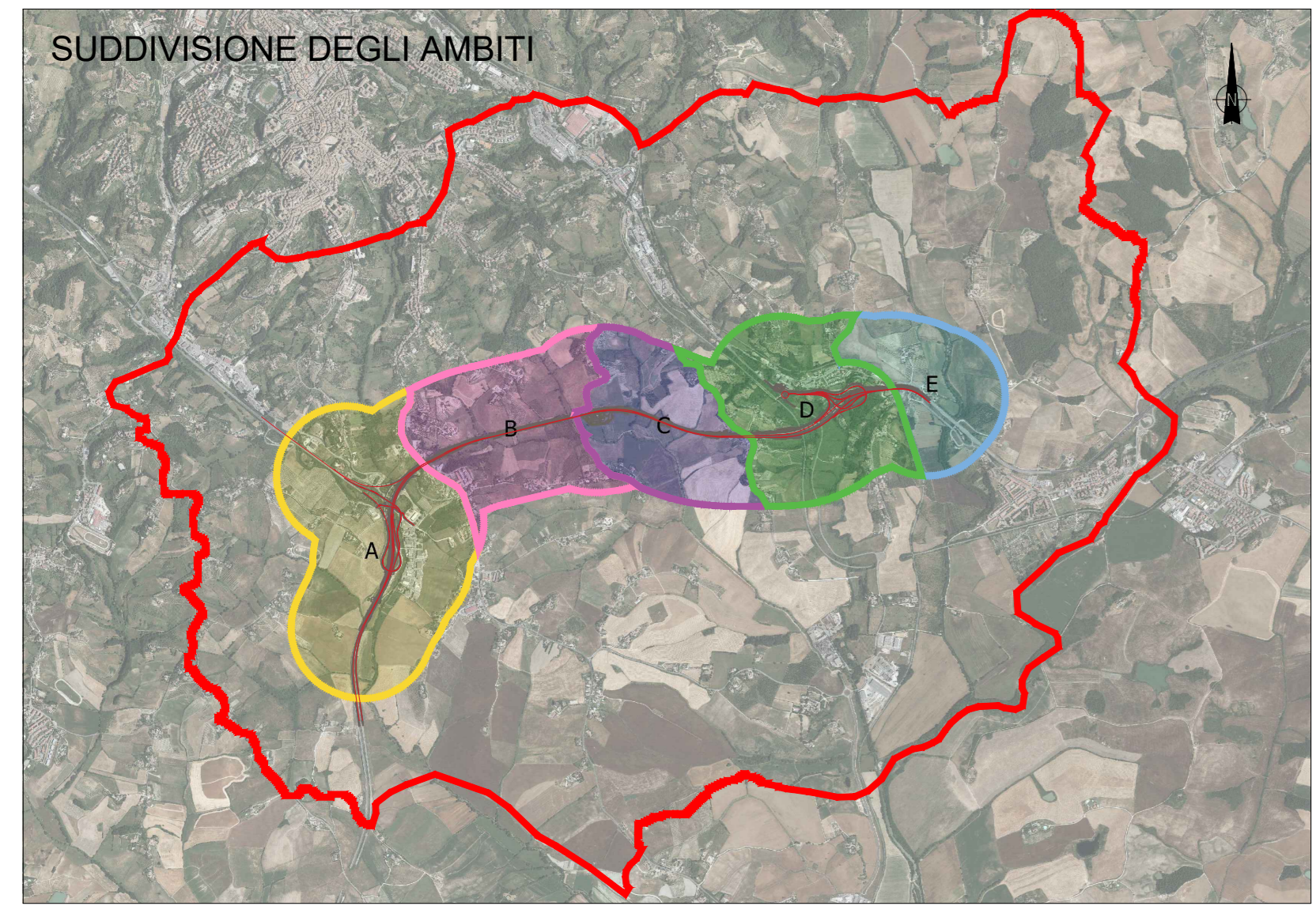
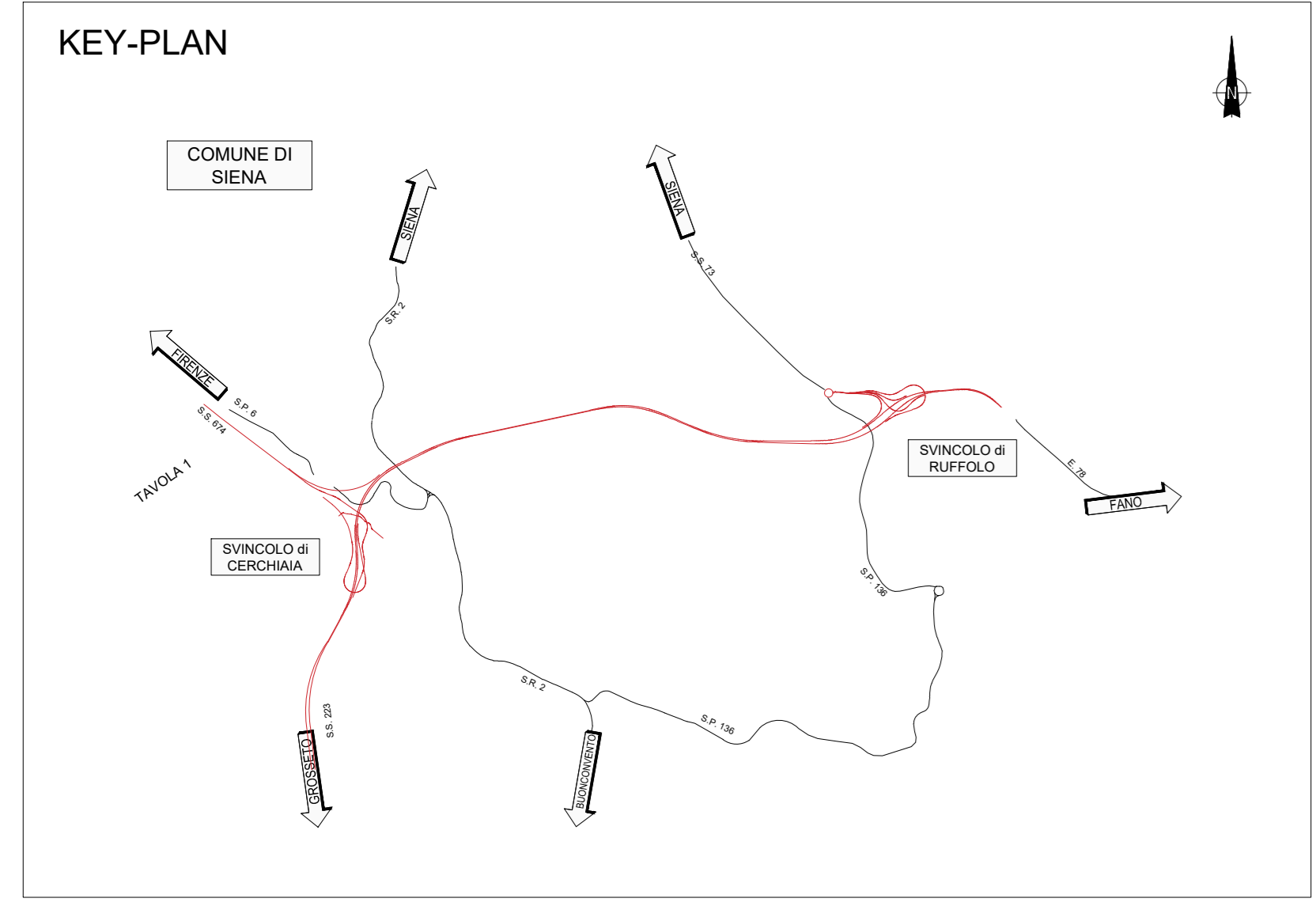
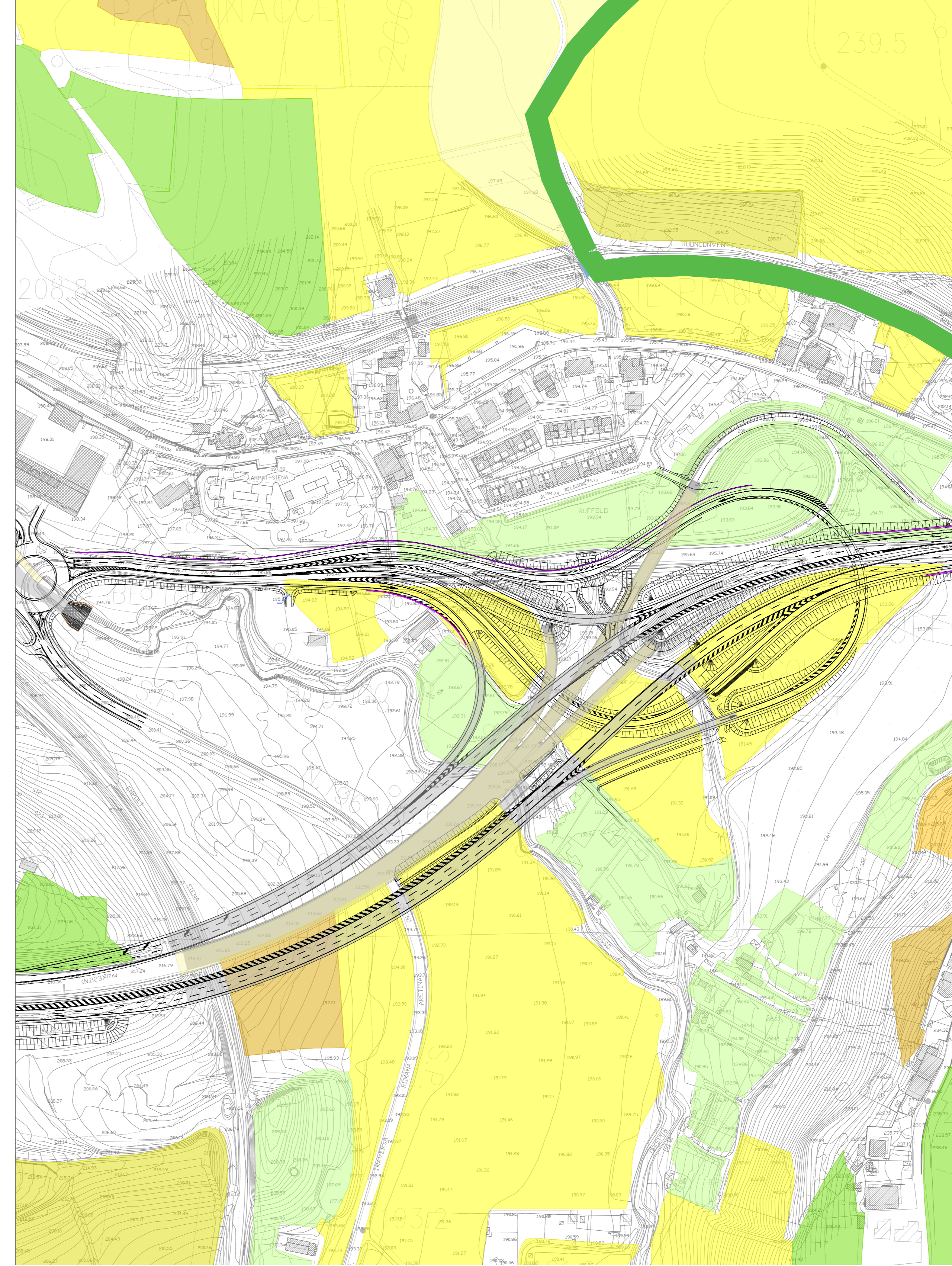
**AREA RISTRETTA**

- A Ambito di studio A
- B Ambito di studio B
- C Ambito di studio C
- D Ambito di studio D
- E Ambito di studio E

INGRANDIMENTO SU SVINCOLO DI CERCHIAIA - AMBITO A (SCALA 1:2500)



INGRANDIMENTO SU SVINCOLO DI RUFFOLO - AMBITO D (SCALA 1:2500)



**anas** GRUPPO FS ITALIANE Direzione Progettazione e Realizzazione Lavori

S.G.C. E78 GROSSETO-FANO  
Tratto Siena Bettolle (A1)  
Adeguamento a 4 corsie del tratto Siena-Ruffolo (Lotto 0)

**PROGETTO DEFINITIVO** COD. FI-81

R.T.I. DI PROGETTAZIONE: Mandataria Mandante

PROGETTISTI:  
Ing. Riccardo Formichi - Pro. It. ar (Integratore prestazioni specialistiche)  
Ordine Ing. di Milano n. 18045  
Ing. Riccardo Formichi - Pro. It. ar  
Ordine Ing. di Milano n. 18045  
IL GEOLOGO:  
Dott. Gian Massimo Mazzanti - Pro. It. ar  
Albo Geol. Lombardia n. 4762  
COORDINATORE PER LA SICUREZZA IN FASE DI PROGETTAZIONE:  
Ing. Enrico Marretti - Direzione ar  
Ordine Ing. di Milano n. 16237  
VISTO IL RESP. DEL PROCEDIMENTO:  
Ing. Raffaele Frasco Corso

PROTOCOLLO DATA

**07 - Sezione ambientale**  
**07.04 - Studio di Impatto Ambientale**  
Scenario di base e analisi della compatibilità  
Suolo - Uso del suolo: matrice agricola

CODICE PROGETTO	NUM. FILE	REVISIONE	SCALA
PROGETTO: D/P/1/008/1	TD01A42AMBCT05B.pdf	B	1:5000
ELAB.:	T001A42AMBCT05		

REV.	DESCRIZIONE	DATA	REDDATO	VERIFICATO	APPROVATO
C					
B	Revisione per istruttoria ANAS	Maggio 2021	Du Rio Pagotto	Formici	Formici
A	Emissione	Ottobre 2020	Du Rio Pagotto	Formici	Formici