

LEGENDA

- Tracciato e segnaletica di progetto
- Barriere acustiche di progetto

USO DEL SUOLO: MATRICE NATURALE

AREE BOSCADE

- Boschi di latifoglie (Codice Corine Land Cover 311)
- Area a vegetazione boschiva ed arbustiva in evoluzione (Codice Corine Land Cover 324)

RETICOLO IDROGRAFICO

- Corsi d'acqua, canali e idrovie (Codice Corine Land Cover 511)
- Specchi d'acqua (Codice Corine Land Cover 512)

AMBITI DI STUDIO

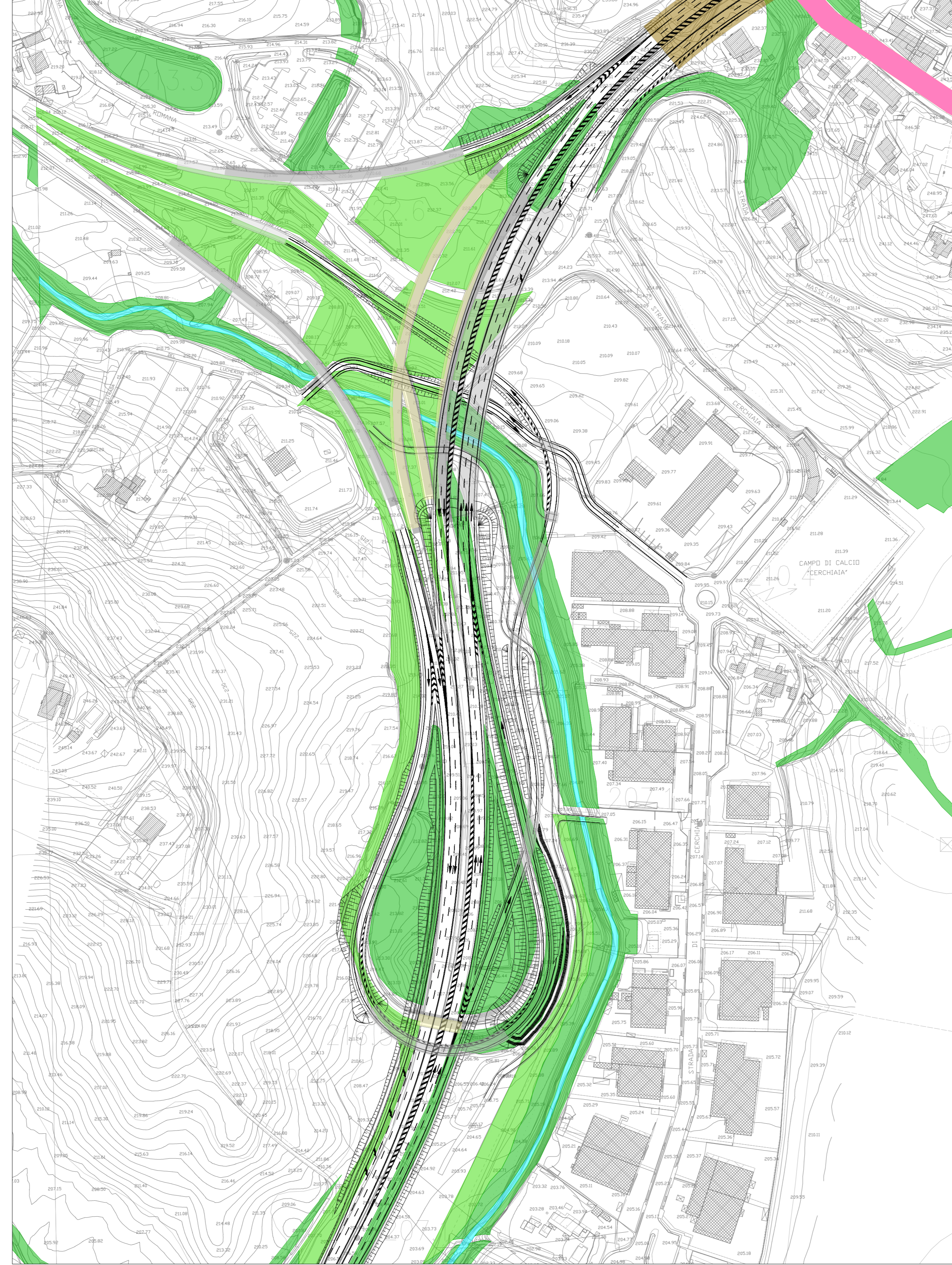
AREA VASTA

- Perimetro dell'Area Vasta di studio

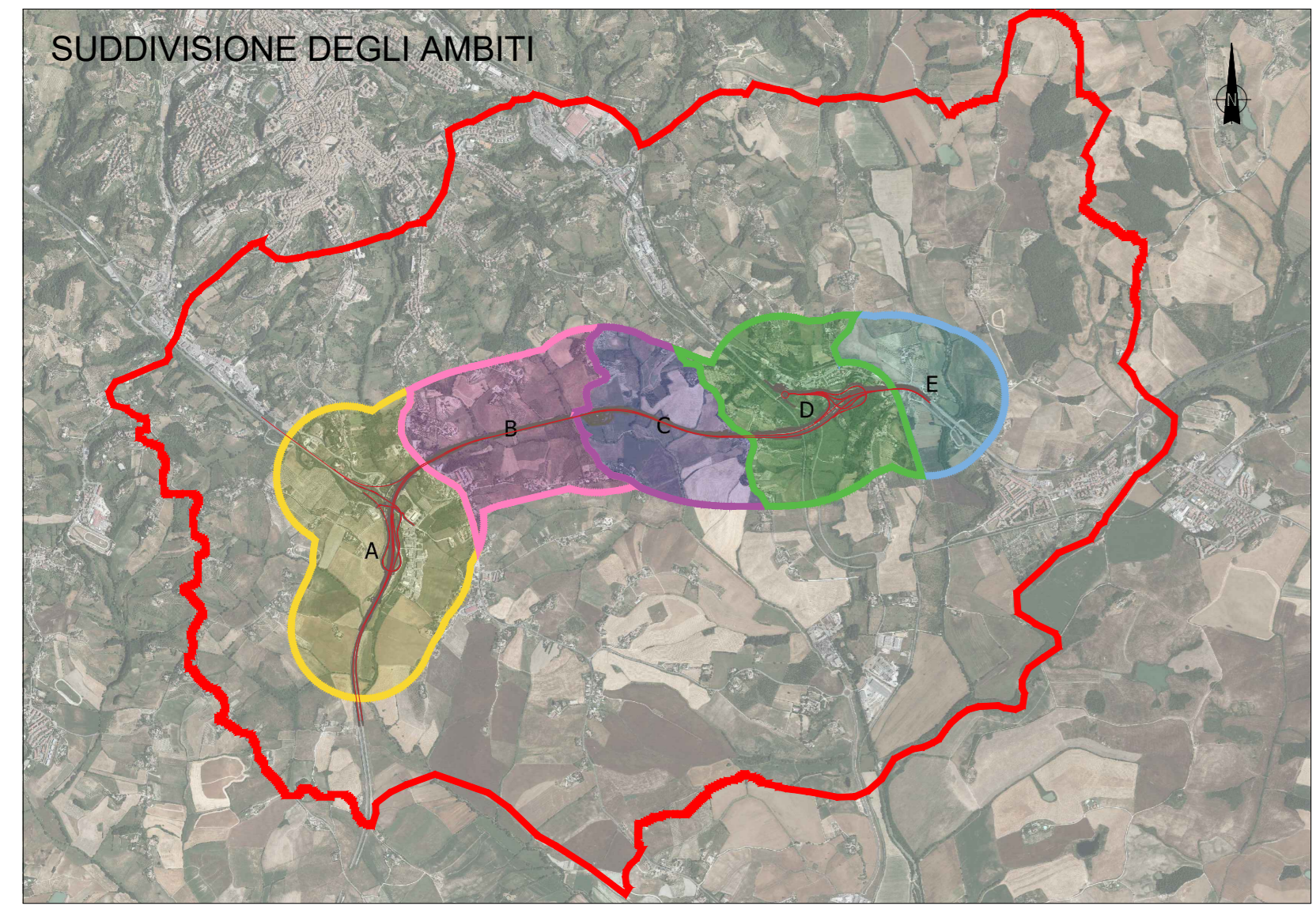
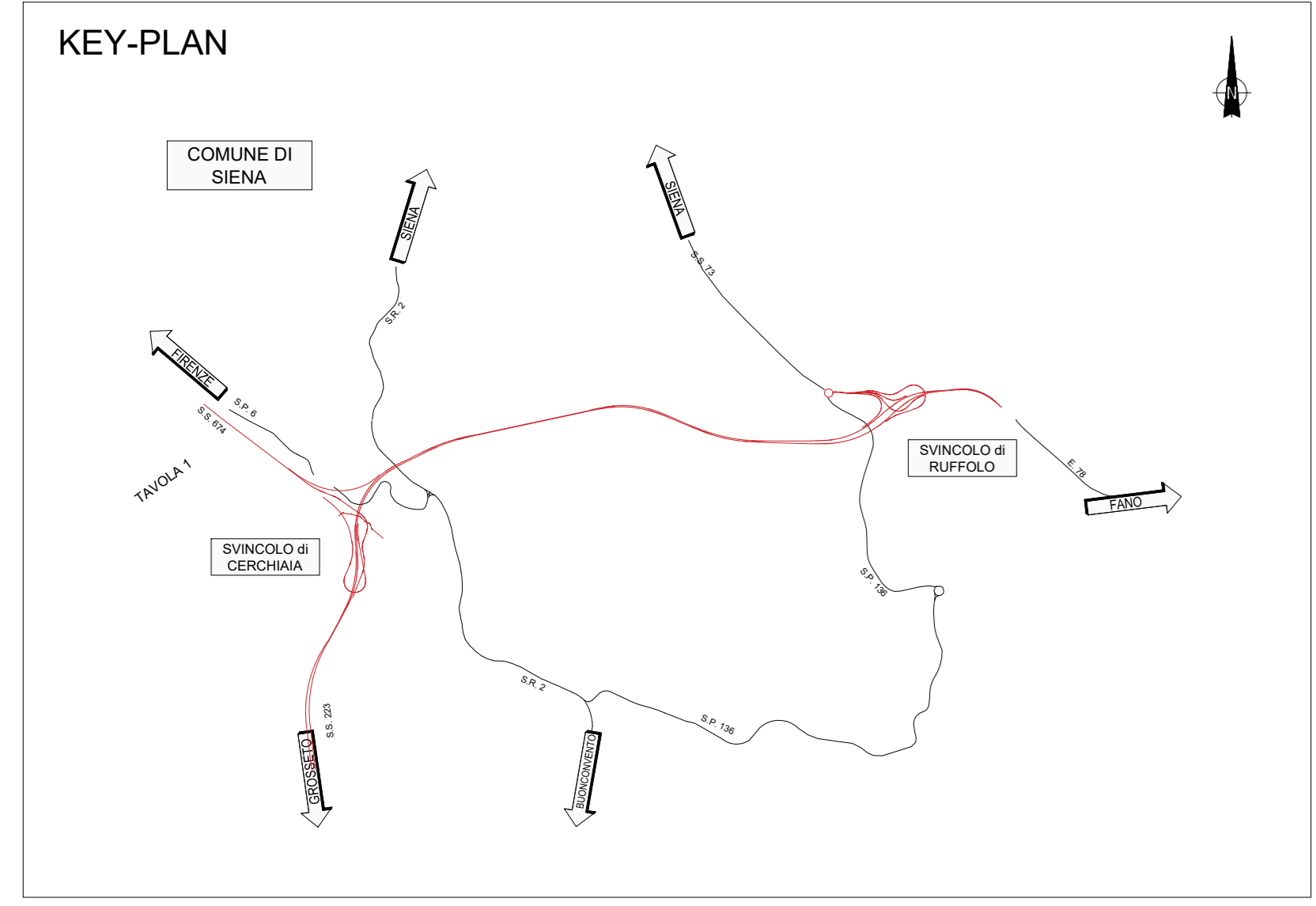
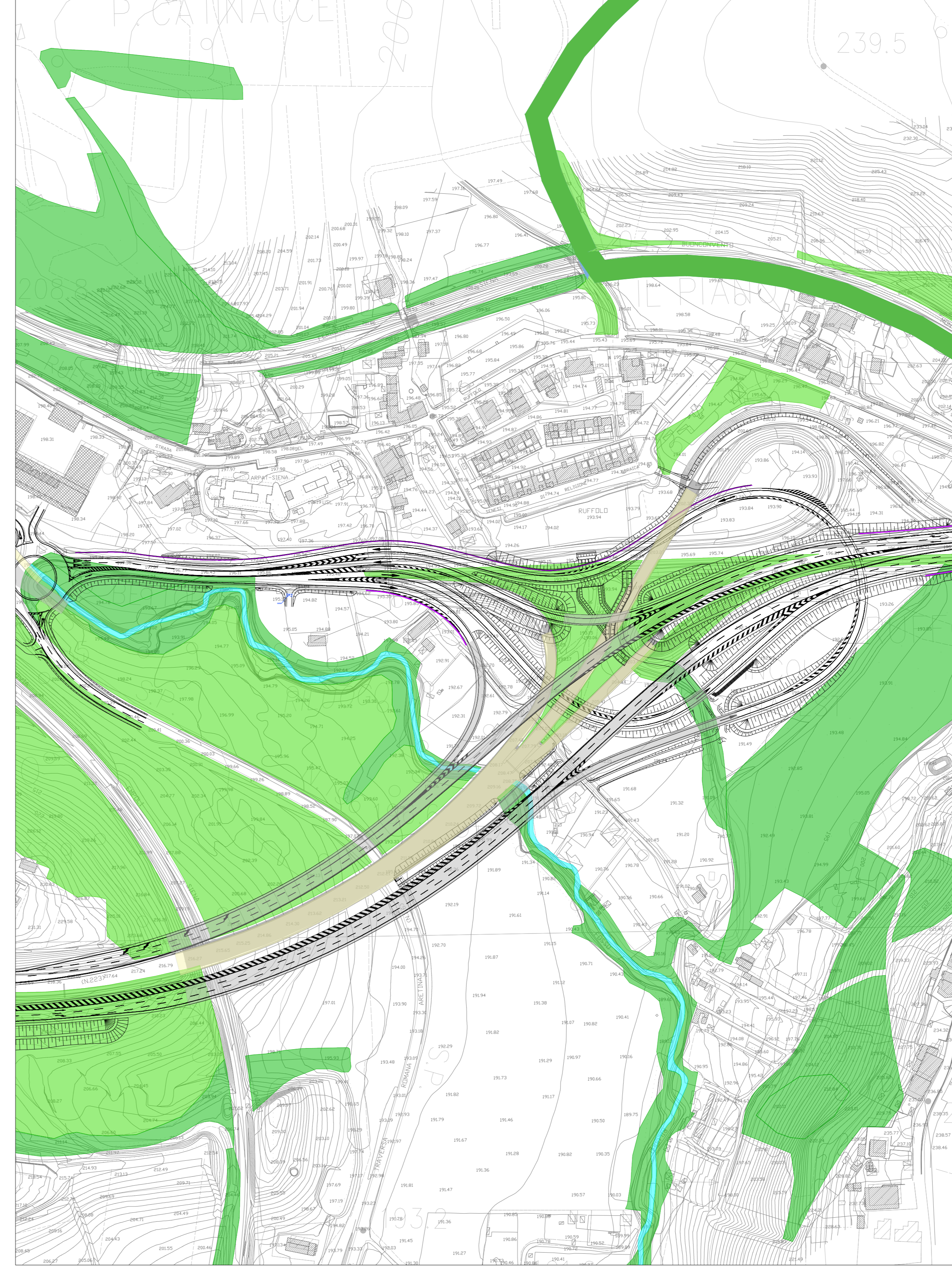
AREA RISTRETTA

- A Ambito di studio A
- B Ambito di studio B
- C Ambito di studio C
- D Ambito di studio D
- E Ambito di studio E

INGRANDIMENTO SU SVINCOLO DI CERCHIAIA - AMBITO A (SCALA 1:2500)



INGRANDIMENTO SU SVINCOLO DI RUFFOLO - AMBITO D (SCALA 1:2500)



anas GRUPPO FS ITALIANE Direzione Progettazione e Realizzazione Lavori

S.G.C. E78 GROSSETO-FANO
Tratto Siena Bettolle (A1)
Adeguamento a 4 corsie del tratto Siena-Ruffolo (Lotto 0)

PROGETTO DEFINITIVO COD. FI-81

R.T.I. DI PROGETTAZIONE: Mandataria Mandante

PROGETTISTI:
Ing. Riccardo Formichi - Pro. Itel srl (Integratore prestazioni specialistiche)
Dott. Ing. di Milano n. 18045
Ing. Riccardo Formichi - Pro. Itel srl
Dott. Ing. di Milano n. 18045
IL GEOLOGO:
Dott. Geol. Massimo Mazzaracco - Pro. Itel srl
Ab. Geol. Lombardo n. 4762

COORDINATORE PER LA SICUREZZA IN FASE DI PROGETTAZIONE
Ing. Enrico Martelli - Enevita srl
Dott. Ing. di Milano n. 16527

VISTO IL RESP. DEL PROCEDIMENTO
Ing. Raffaele Frasco Corso

PROTOCOLLO DATA

07 - Sezione ambientale
07.04 - Studio di Impatto Ambientale
Scenario di base e analisi della compatibilità
Suolo - Uso del suolo: matrice naturalistica

CODICE PROGETTO	NUM. FILE	REVISIONE	SCALA
DPFI0081	T00I42AMBCT06	B	1:5000
D			
C			
B	Revisione per istruttoria ANAS	Maggio 2021	Da Ris. Pagotto Formichi
A	Emissione	Ottobre 2020	Da Ris. Pagotto Formichi
REV.	DESCRIZIONE	DATA	REDATTO VERIFICATO APPROVATO