

**LEGENDA**

Tracciato e segnaletica di progetto  
Barriere acustiche di progetto

**VEGETAZIONE REALE**

**AREE NON VEGETATE**

- Reti stradali, ferroviarie e infrastrutture tecniche
- Territorio urbanizzato

**RETICOLO IDROGRAFICO**

- Corsi d'acqua, canali, idrovie e specchi d'acqua

**VEGETAZIONE ANTROPICA: COLTURE AGRICOLE INTENSIVE**

- Seminativi irrigui e non
- Serre stabili

**VEGETAZIONE ANTROPICA: COLTURE AGRICOLE CON ELEMENTI STABILI DEL PAESAGGIO**

- Vivai, frutteti e frutti minori, arboricoltura
- Vigneti
- Oliveti
- Sistemi culturali e particellari complessi, colture temporanee associate a colture permanenti
- Prati stabili

**VEGETAZIONE NATURALE E PARA-NATURALE**

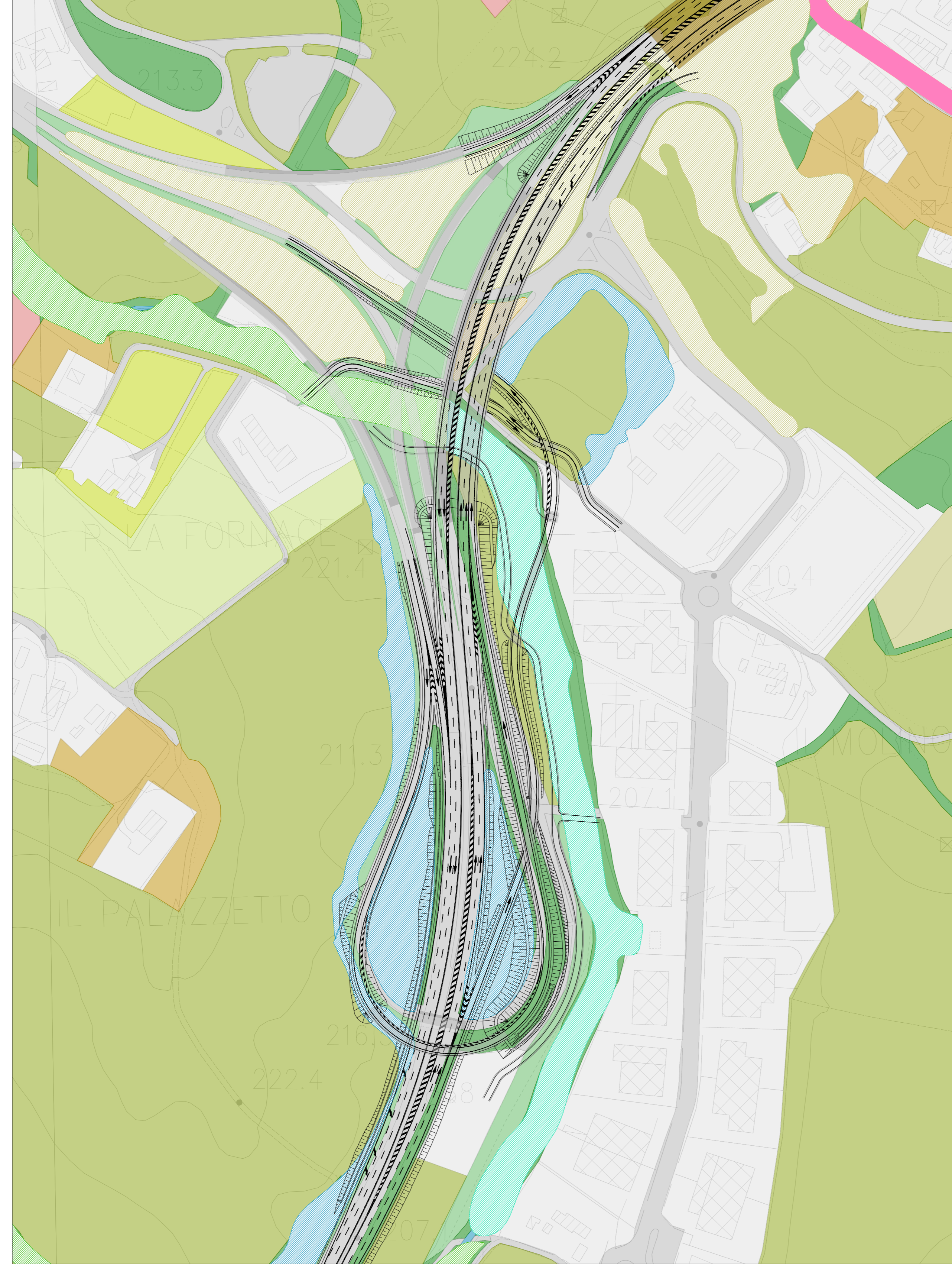
- Culture agrarie con presenza di spazi naturali importanti
- Aree a vegetazione boschiva ed arbustiva in evoluzione
- Boschi di latifoglie
- Fasce ripariali arboreo-arbustive azonali (*Populus canescens*, *Salix alba*)\*
- Fascia ripariale arboreo-arbustiva di invasione (*Robinia pseudoacacia*, *Ostrya carpinifolia*)\*
- Vegetazione arborea - arbustiva di invasione (*Robinia pseudoacacia*, *Rubus sp.*)\*
- Macchie boscate riconducibili alla cerreta mesofila pianiziale (*Quercus cerris*, *Acer campestre*, *Cornus sanguinea*)\*
- Vegetazione arboreo-arbustiva con prevalenza di specie ornamentali (Conifere e cipressi)\*

\*rilevamento durante sopralluogo ottobre 2020

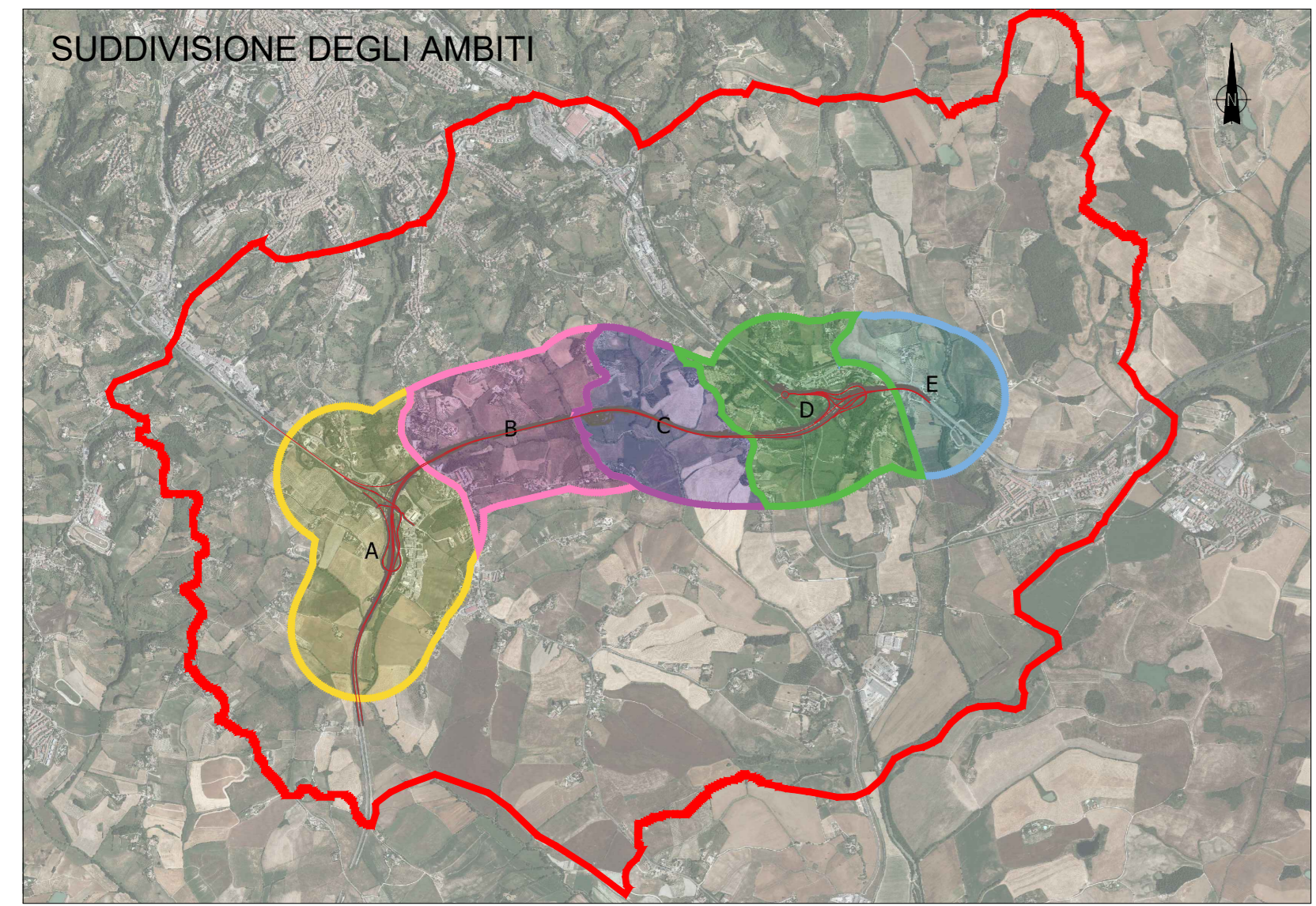
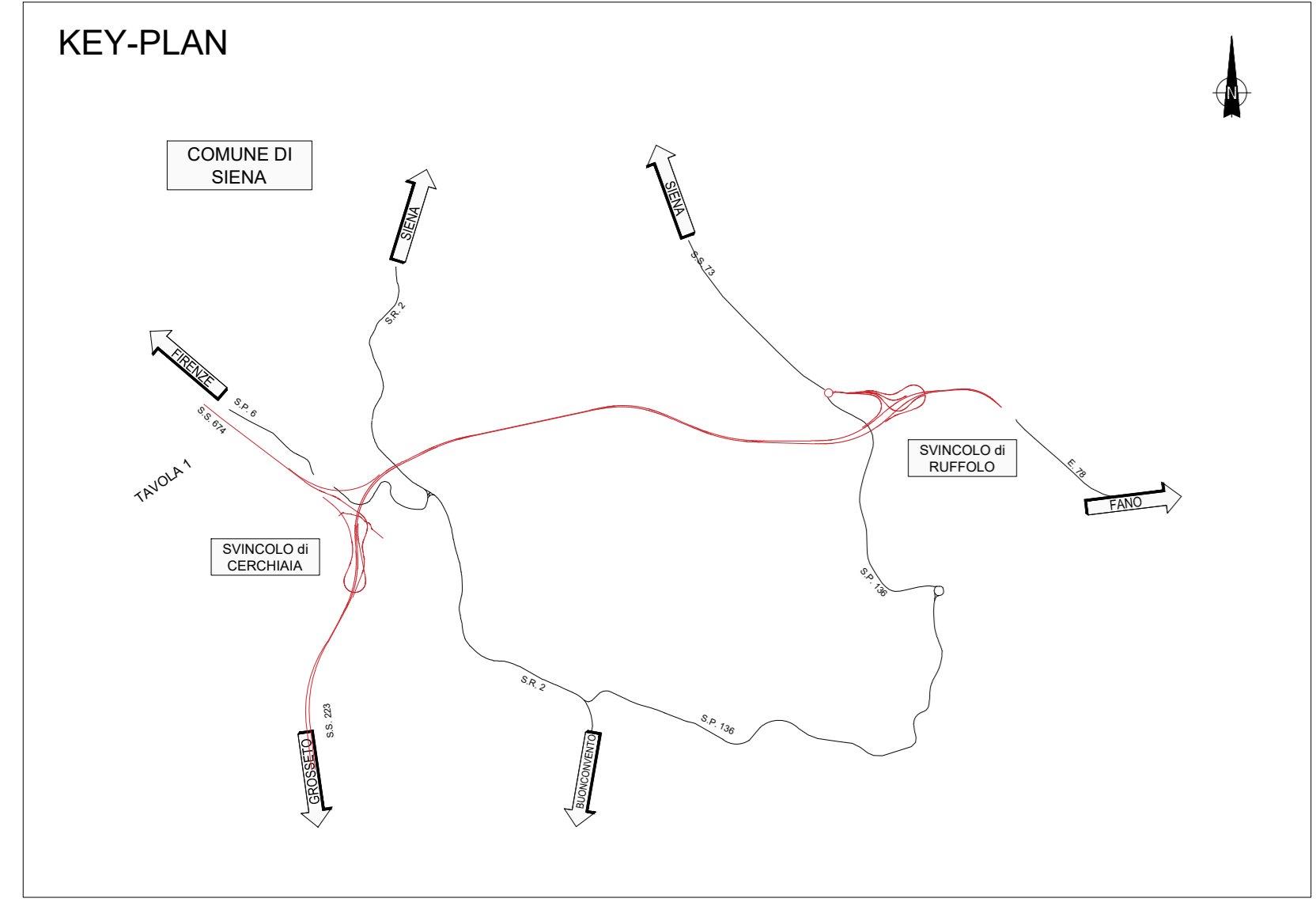
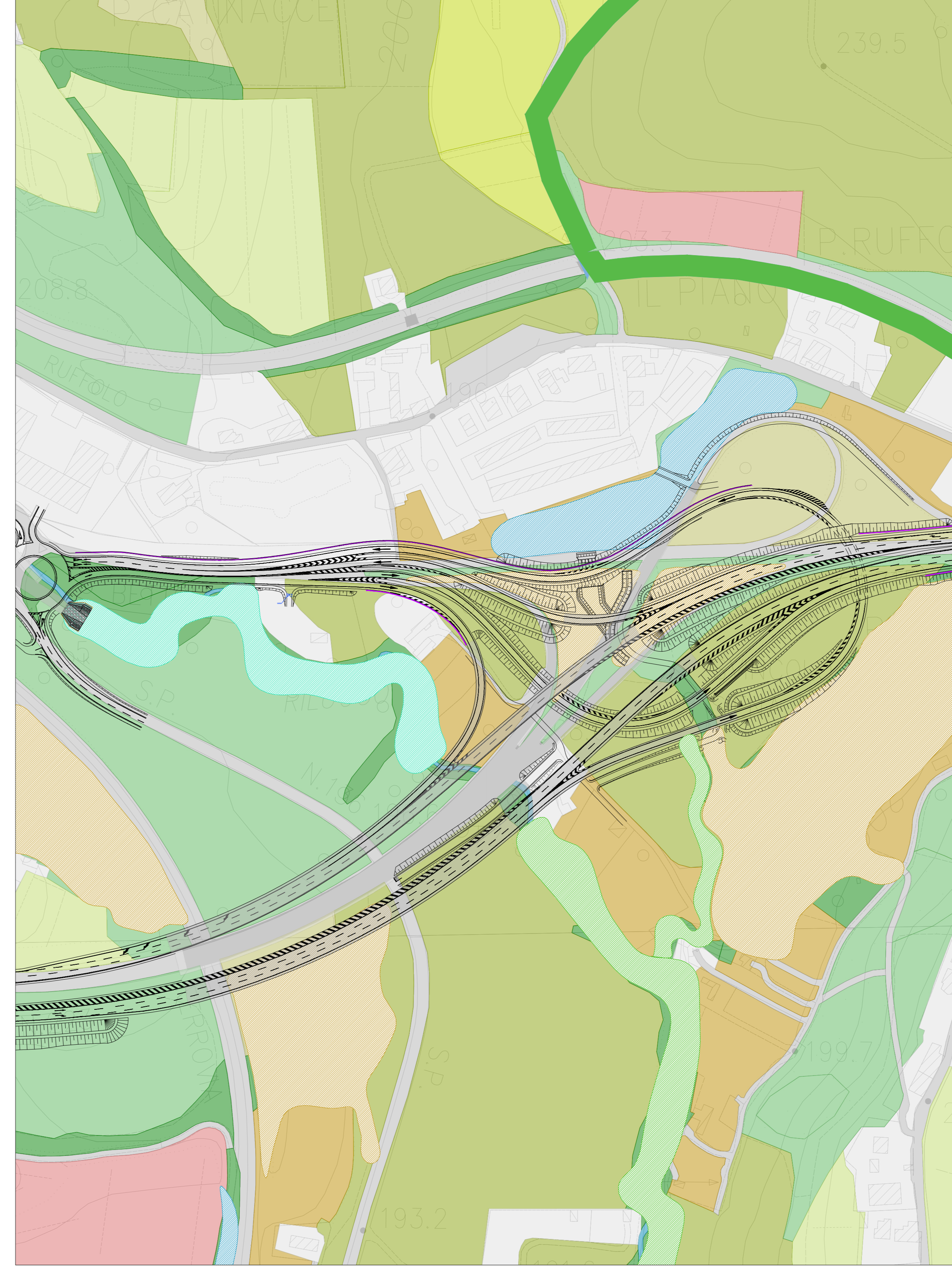
**AMBITI DI STUDIO**

- Perimetro dell'Area Vasta di studio
- Ambito di studio A
- Ambito di studio B
- Ambito di studio C
- Ambito di studio D
- Ambito di studio E

INGRANDIMENTO SU SVINCOLO DI CERCHIAIA - AMBITO A (SCALA 1:2500)



INGRANDIMENTO SU SVINCOLO DI RUFFOLO - AMBITO D (SCALA 1:2500)



**anas** GRUPPO FS ITALIANE Direzione Progettazione e Realizzazione Lavori

S.G.C. E78 GROSSETO-FANO  
Tratto Siena Bettolle (A1)  
Adeguamento a 4 corsie del tratto Siena-Ruffolo (Lotto 0)

**PROGETTO DEFINITIVO** COD. FI-81

R.T.I. DI PROGETTAZIONE: Mandataria Mandante

PROGETTISTI:  
Ing. Riccardo Formichi - Pro. Itel. art. (Integratore prestazioni specialistiche)  
Ordine Ing. di Milano n. 18045  
Ing. Riccardo Formichi - Pro. Itel. art.  
Ordine Ing. di Milano n. 18045  
IL GEOLOGO:  
Dott. Gian Massimo Mazzanti - Pro. Itel. art.  
Albo Geol. Lombardia n. 4762  
COORDINATORE PER LA SICUREZZA IN FASE DI PROGETTAZIONE:  
Ing. Emilio Martelli - Direzione art.  
Ordine Ing. di Milano n. 16237  
VISTO IL RESP. DEL PROCEDIMENTO:  
Ing. Raffaele Franco Corso

PROTOCOLLO DATA

**07 - Sezione ambientale**  
**07.04 - Studio di Impatto Ambientale**  
Scenario di base e analisi della compatibilità  
Vegetazione, Flora, Fauna ed Ecosistemi - Carta della vegetazione reale

CODICE PROGETTO	NUMERO FILE	REVISIONE	SCALA
PROGETTO: D/P/I/0/0/8/1	LV. PROG. N. PROG.: D/2/0	TODI/A3/AMBC/102B .pdf	15000
ELAB.:	T/0/1/A/4/3/AMBC/T/0/2	B	

REV.	DESCRIZIONE	DATA	REDATTO	VERIFICATO	APPROVATO
D					
C					
B	Revisione per istruttoria ANAS	Maggio 2021	Du Rio Pagotto	Formici	Formici
A	Emissione	Ottobre 2020	Du Rio Pagotto	Formici	Formici