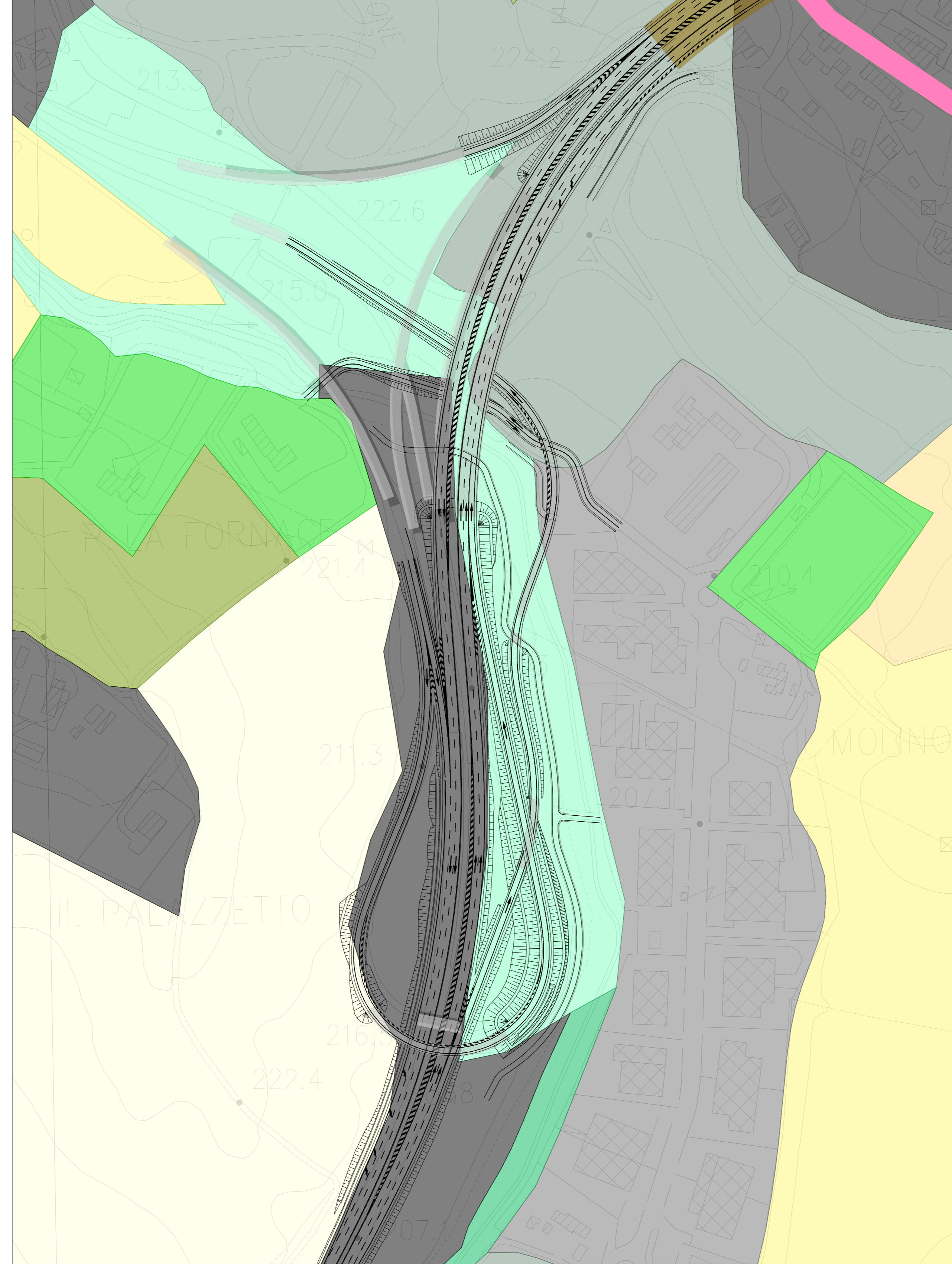
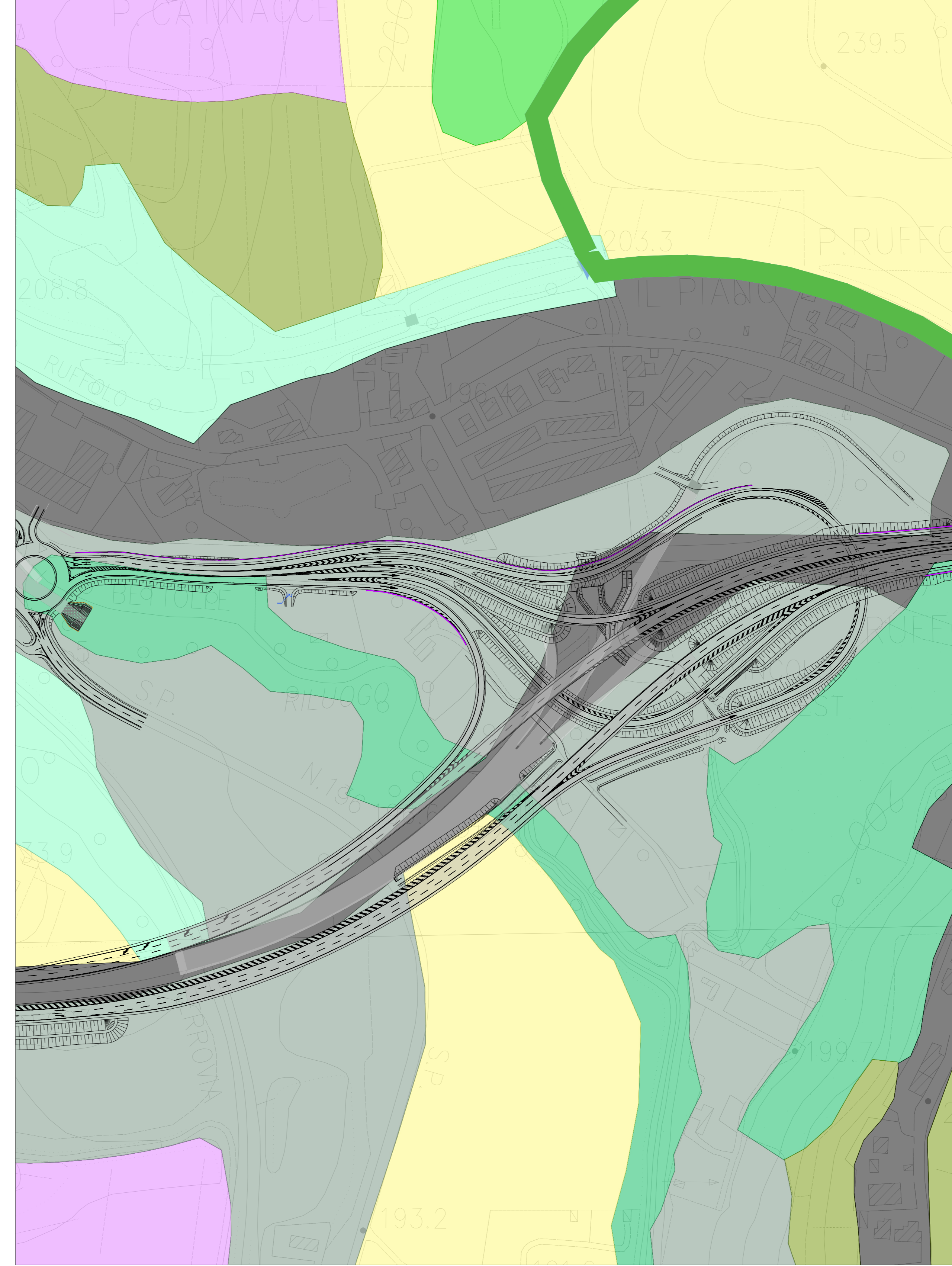


INGRANDIMENTO SU SVINCOLO DI CERCHIAIA - AMBITO A (SCALA 1:2500)



INGRANDIMENTO SU SVINCOLO DI RUFFOLO - AMBITO D (SCALA 1:2500)



LEGENDA

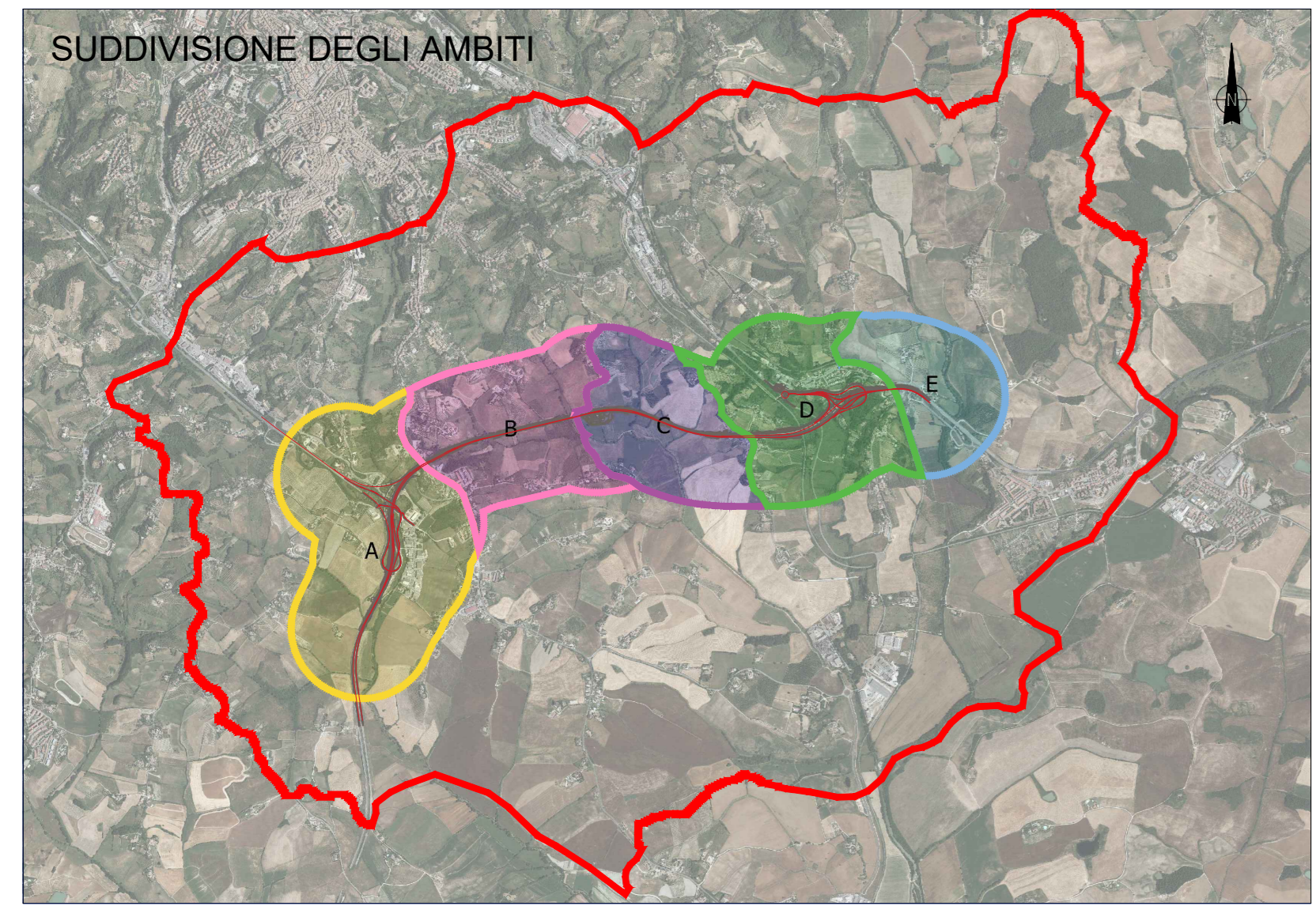
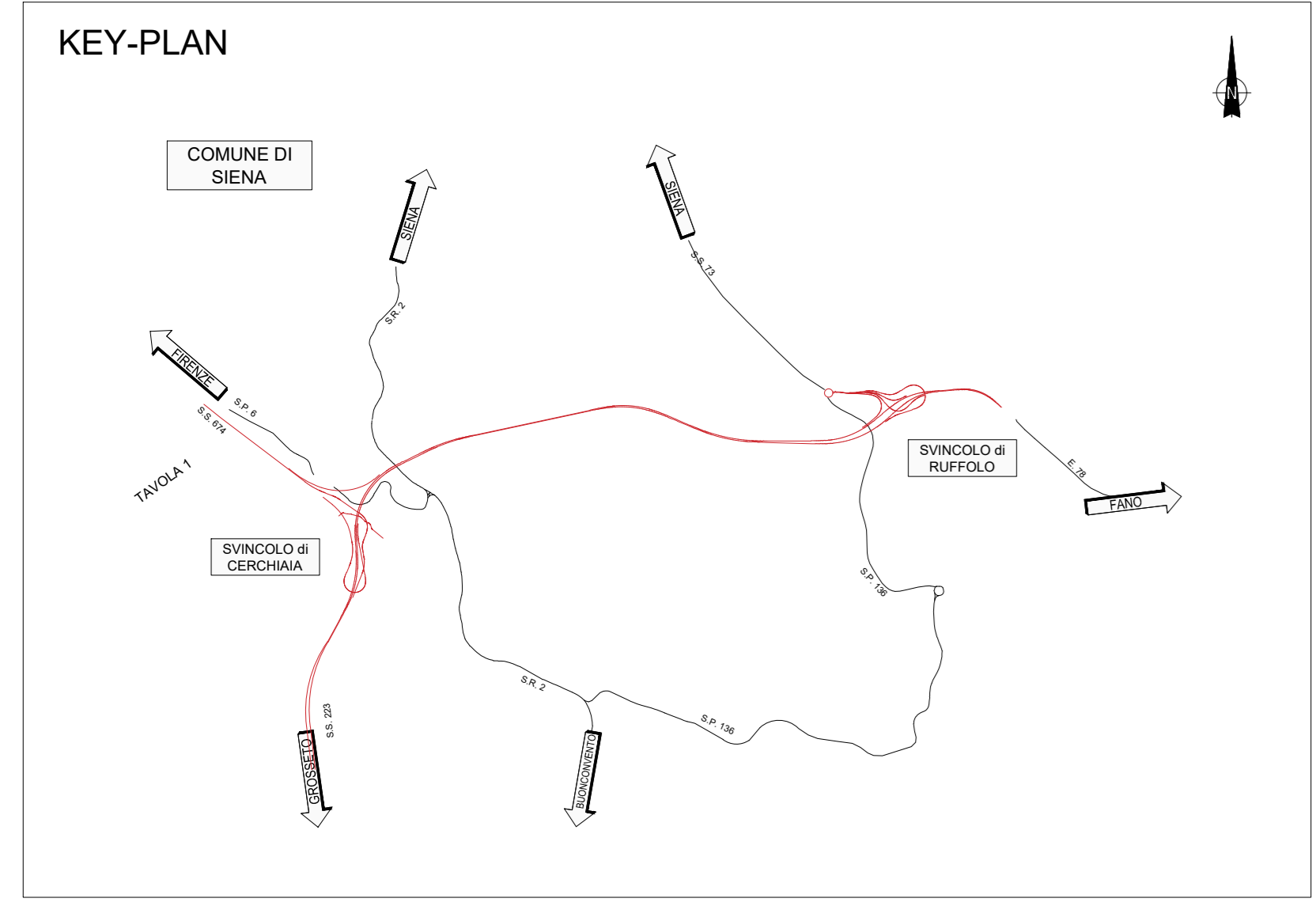
Tracciato e segnaletica di progetto
Barriere acustiche di progetto

HABITAT (ISPRA SNPA - Progetto carta della natura - Carta degli Habitat della Regione Toscana)

- Laghi di acqua dolce con vegetazione scarsa o assente (Cod. 22.1_m)
- Cespuglieti temperati a latifoglie decidue dei suoli ricchi (Cod. 31.81)
- Roveti (Cod. 31.8A)
- Prati mediterranei subnitrofilo (incl. vegetazione mediterranea e submediterranea postculturale) (Cod. 34.8_m)
- Querceti temperati a roverella (Cod. 41.731)
- Querceti temperati a cerro (Cod. 41.741)
- Boschi e boscaglie di latifoglie alloctone o fuori dal loro areale (Cos. 41.L_n)
- Boschi ripariali a pioppi (Cod. 44.81)
- Leccete supramediterranee (Cod. 45.32)
- Canneti a *Phragmites australis* e altre eliofile (Cod. 53.1)
- Culture intensive (Cod. 82.1)
- Culture estensive (Cod. 82.3)
- Oliveti (Cod. 83.11)
- Frutteti (Cod. 83.15_m)
- Vigneti (Cod. 83.21)
- Coltivazioni di pioppo (Cod. 83.321)
- Plantagioni di latifoglie (Cod. 83.325_m)
- Orti e sistemi agricoli complessi (Cod. 84)
- Parchi, giardini e aree verdi (Cod. 85)
- Centri abitati e infrastrutture viarie e ferroviarie (Cod. 86.1_m)
- Siti produttivi, commerciali e grandi nodi infrastrutturali (Cod. 86.32)
- Prati e cespuglieti ruderali periferici (Cod. 87)

AMBITI DI STUDIO

Perimetro dell'Area Vasta di studio
Ambito di studio A
Ambito di studio B
Ambito di studio C
Ambito di studio D
Ambito di studio E



anas GRUPPO FS ITALIANE Direzione Progettazione e Realizzazione Lavori

S.G.C. E78 GROSSETO-FANO
Tratto Siena Bettolle (A1)
Adeguamento a 4 corsie del tratto Siena-Ruffolo (Lotto 0)

PROGETTO DEFINITIVO COD. FI-81

R.T.I. DI PROGETTAZIONE: Mandataria Mandante

PROGETTISTI:
Ing. Riccardo Formichi - Pro. Iter srl (Integratore prestazioni specialistiche)
Ordine Ing. di Milano n. 18045
Ing. Riccardo Formichi - Pro. Iter srl
Ordine Ing. di Milano n. 18045
IL GEOLOGO:
Dott. Gian Massimo Mazzarino - Pro. Iter srl
Albo Geol. Lombardia n. 4762

COORDINATORE PER LA SICUREZZA IN FASE DI PROGETTAZIONE
Ing. Enrico Marretti - Iter srl
Ordine Ing. di Milano n. 16537

VISTO IL RESP. DEL PROCEDIMENTO
Ing. Raffaele Franco Corso

PROTOCOLLO DATA

07 - Sezione ambientale
07.04 - Studio di Impatto Ambientale
Scenario di base e analisi della compatibilità
Vegetazione, Flora, Fauna ed Ecosistemi - Carta degli habitat

CODICE PROGETTO	LV. PROG.	N. PROG.	NDIME FILE	REVISIONE	SCALA
D/P/F/10/08/1	D	20	T00/A43/AMBC103B.pdf	B	1:5000
D					
C					
B	Revisione per istruttoria ANAS				
A	Emissione				
REV.	DESCRIZIONE	DATA	REDDATO	VERIFICATO	APPROVATO