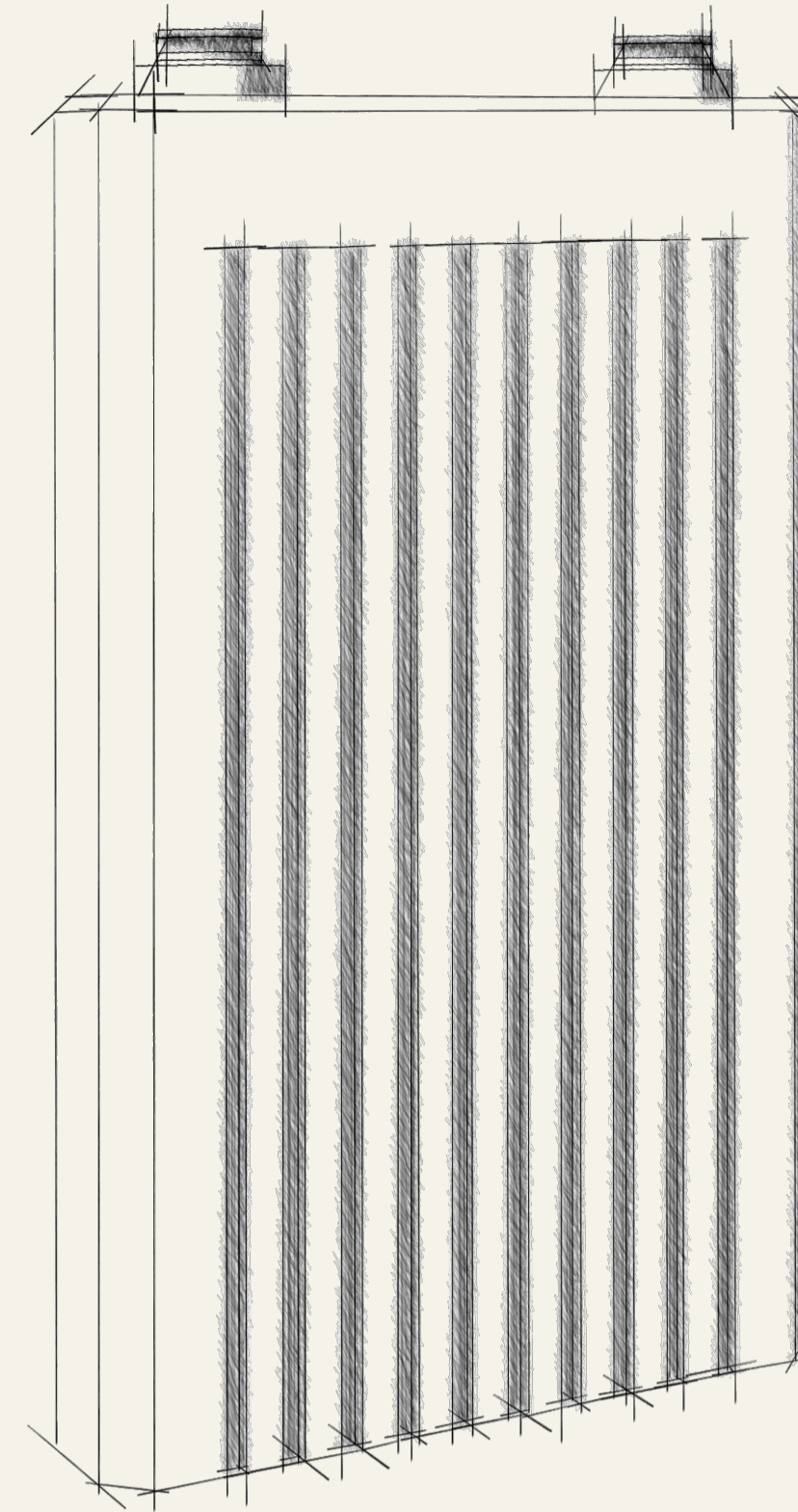


SEGNI

COLORI



PALAZZO PUBBLICO:
Edificio medievale attualmente sede dell'amministrazione comunale. Sorge in piazza del campo



R G B
200.162.123

PIAZZA DEL CAMPO:
Piazza principale della città di Siena, di origine medievale, caratterizzata dalla presenza di 9 spicchi pavimentati in cotto. Ogni sezione rappresenta uno dei 9 governatori che hanno esercitato il proprio potere durante il "Governo dei Nove", considerato a lungo uno dei governi più stabili e pacifici in Italia



R G B
202.142.106

CRETE SENESI:
Le crete senesi sono una grande distesa di argilla, modellata in colline e avvallamenti, nel territorio che si estende a sud-est di Siena, nel cuore della sua provincia, tra il Chianti e la Val d'Orcia. È uno dei paesaggi più suggestivi che si possano ammirare in tutta la regione, sia per il colore inconfondibile, che per le sensazioni che evoca



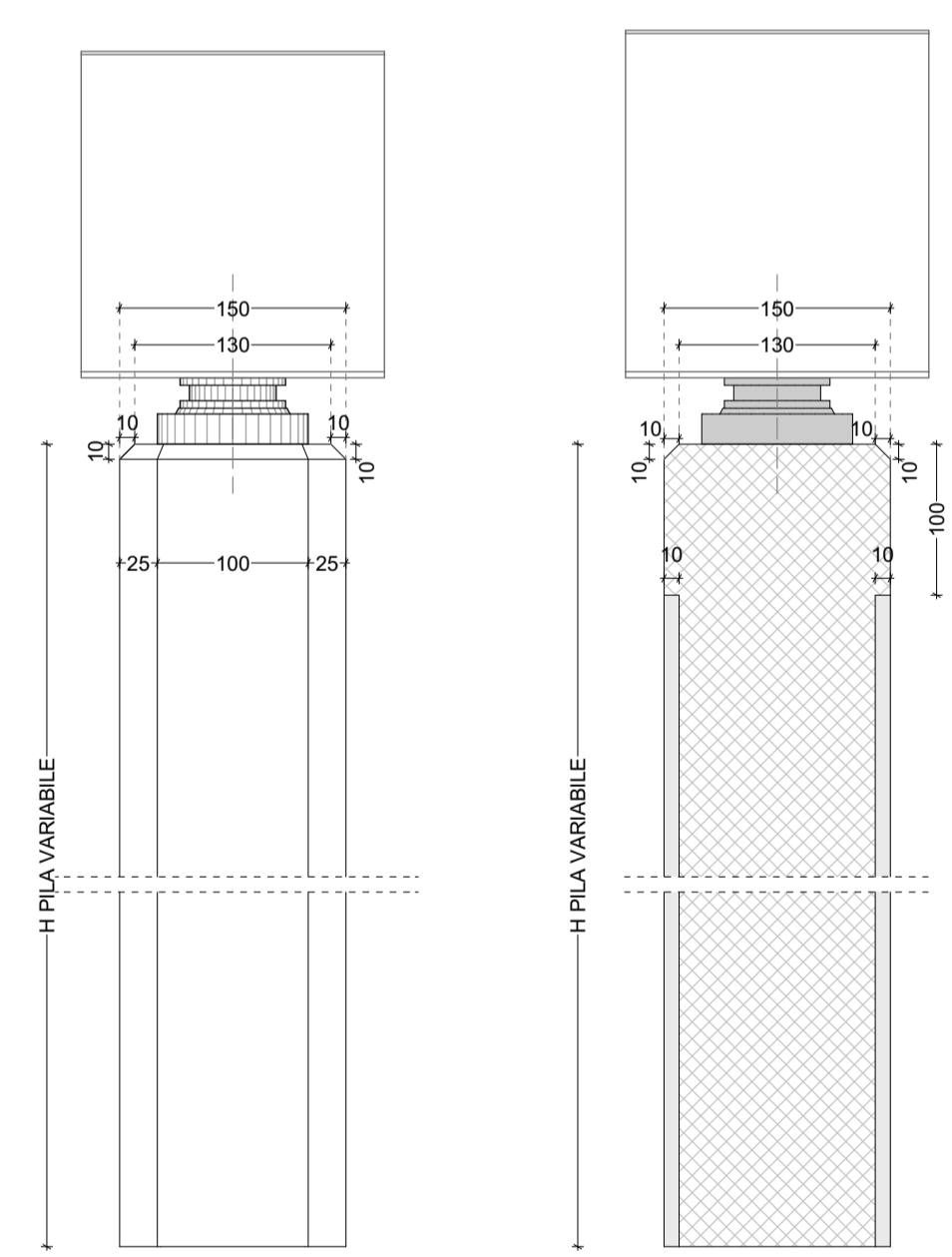
R G B
158.130.65

TERRA DI SIENA:
Pigmento inorganico appartenente ai bruni. Molto popolare nell'arte toscana e citata nei più importanti trattati sulle tecniche artistiche

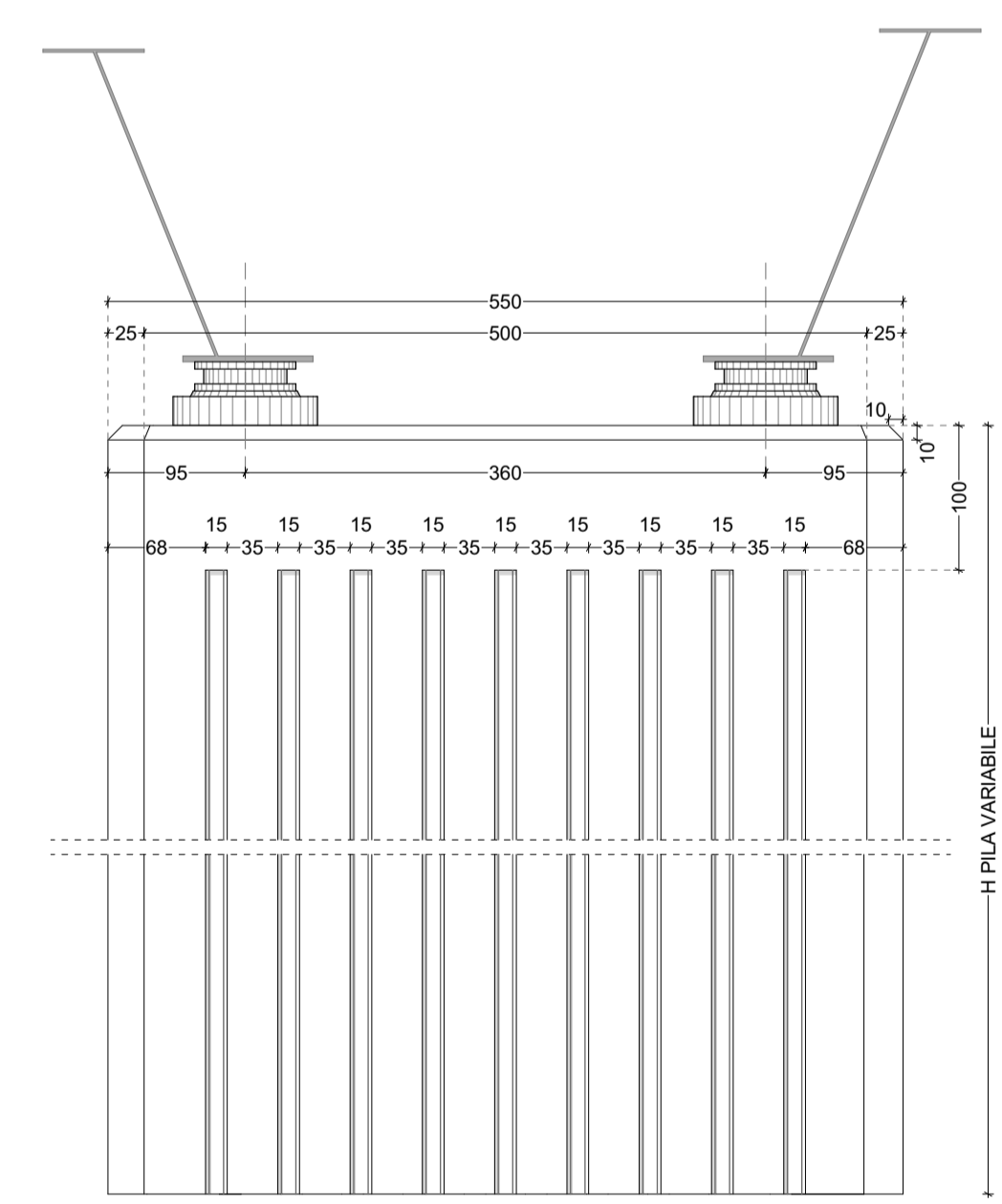


R G B
122.31.0

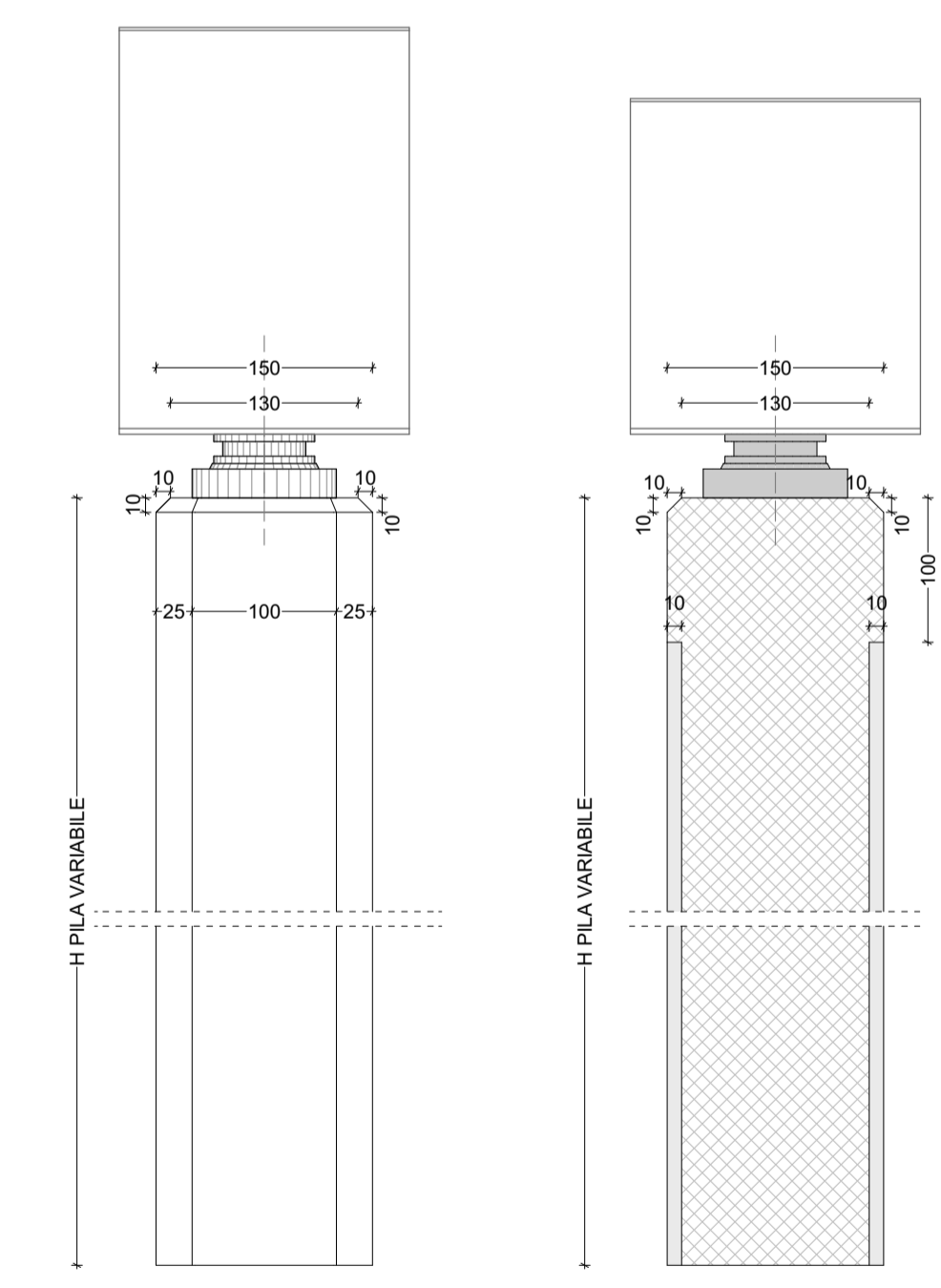
R G B
172.117.69



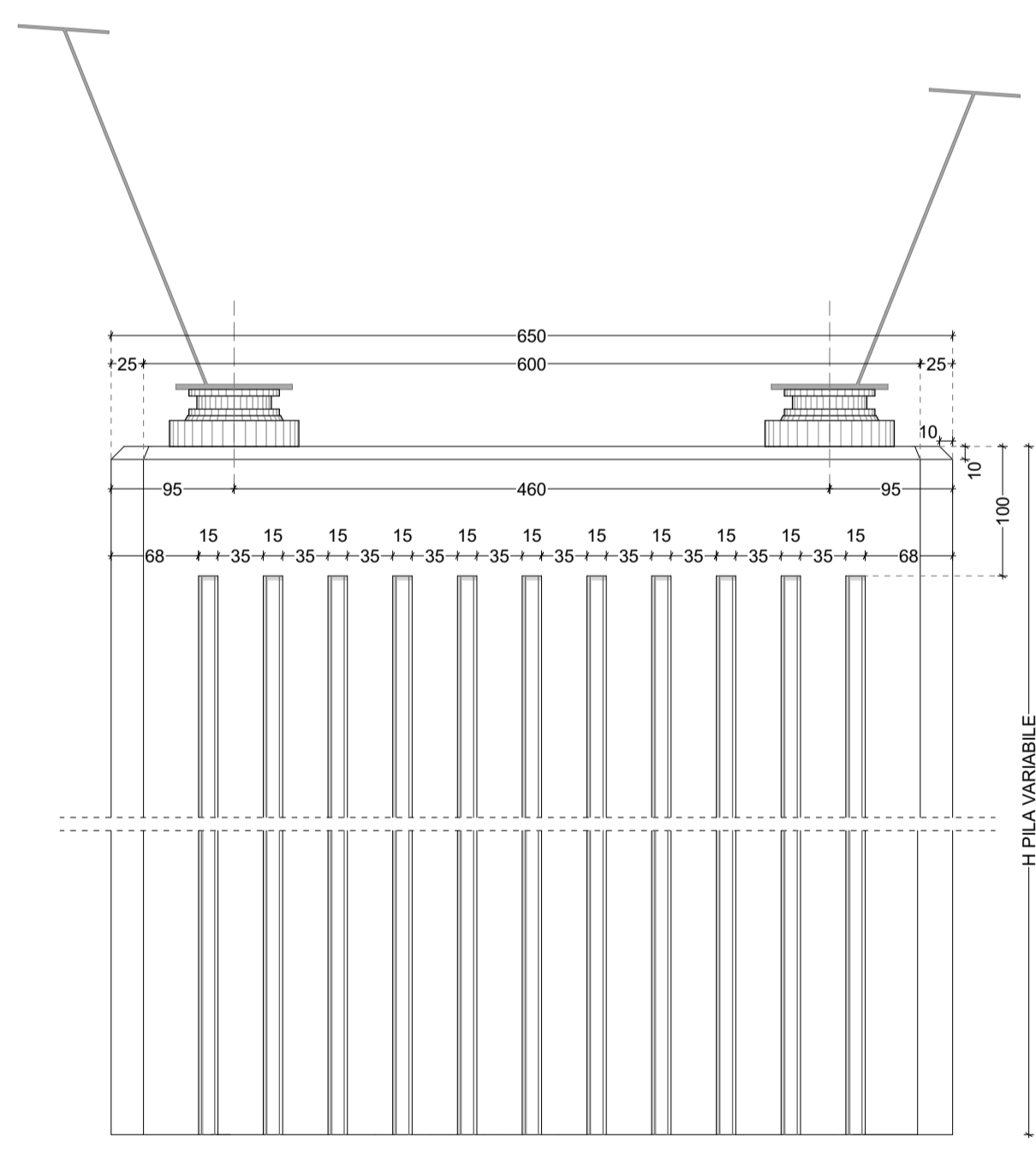
○ prospetto laterale scala 1:50
○ sezione scala 1:50



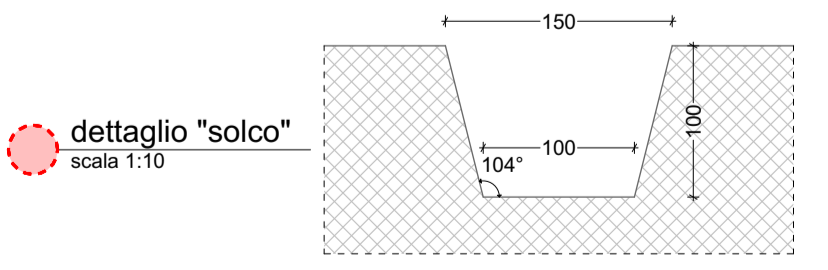
○ prospetto frontale scala 1:50



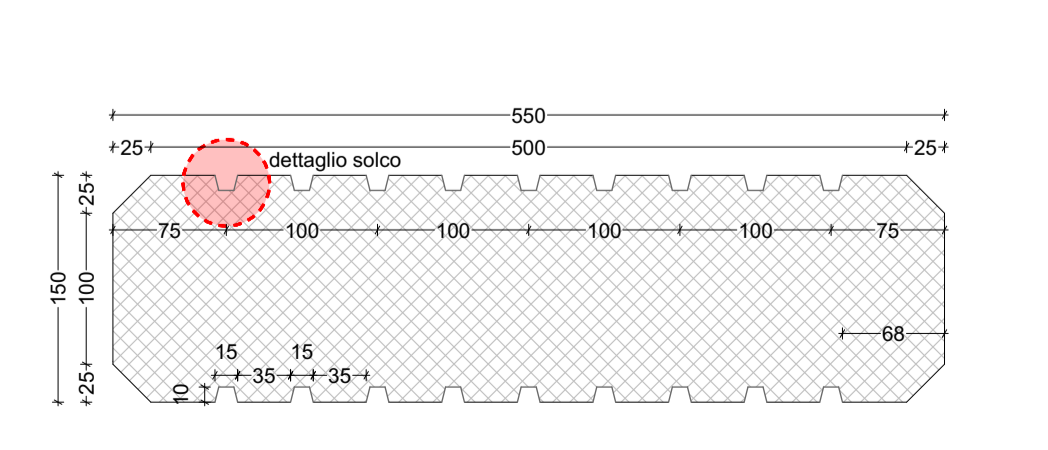
○ prospetto laterale scala 1:50
○ sezione scala 1:50



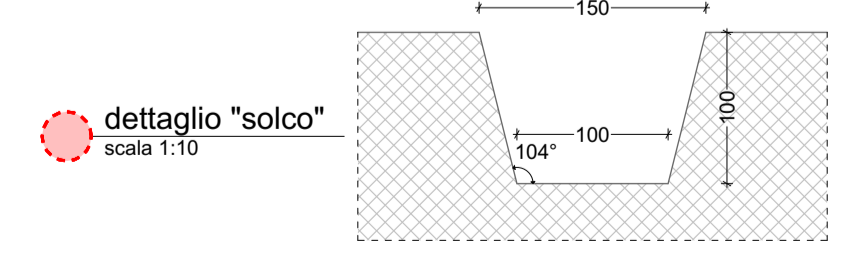
○ prospetto frontale scala 1:50



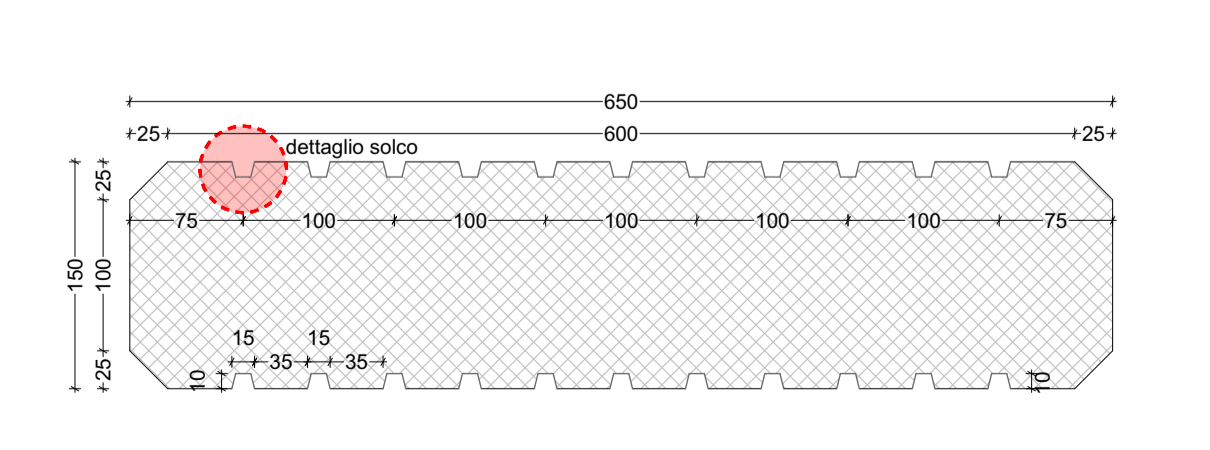
1 Pila tipologica 550cm (es. viadotto Rilugoo Ovest-parziale)



○ pianta scala 1:50



2 Pila tipologica 650cm (es. viadotto Tressa Est)



○ pianta scala 1:50



GRUPPO FS ITALIANE Direzione Progettazione e Realizzazione Lavori

S.G.C. E78 GROSSETO-FANO
Tratto Siena Bettolle (A1)
Adeguamento a 4 corsie del tratto Siena-Ruffolo (Lotto 0)

PROGETTO DEFINITIVO		COD. FI-81
R.T.I. di PROGETTAZIONE: Mandataria Mandante		
   		
<p>PROGETTISTI: Ing. Riccardo Formichi - Pro Iter srl (Integratore prestazioni specialistiche) Ordine Ing. di Milano n. 18045 Ing. Riccardo Formichi - Pro Iter srl Ordine Ing. di Milano n. 18045</p> <p>IL GEOLOGO Dott. Geol. Massimo Mezzanatica - Pro Iter srl Albo Geol. Lombardia n. A762</p> <p>COORDINATORE PER LA SICUREZZA IN FASE DI PROGETTAZIONE Ing. Enrico Moretti - Erre.via.srl Ordine Ing. di Milano n. 16237</p> <p>VISTO: IL RESP. DEL PROCEDIMENTO Ing. Raffaele Franco Carso</p>		 
PROTOCOLLO	DATA	
<p>07 - Sezione Ambientale 07.02 - Studio Architettonico Sezioni e dettagli opere d'arte maggiori - Tav.1</p>		
CODICE PROGETTO	NOME FILE	REVISIONE
PROGETTO	TO0IA01AMB01A.PDF	
LM. PROG.	N. PROG.	SCALA
D P F I 0 0 8 1	D 20	1:50
ELAB.	CODICE	
T O I A O 2 A M B D I O 1	A	
D		
C		
B		
A	Emissione	Contardi
REV.	DESCRIZIONE	VERIFICATO
		APPROVATO