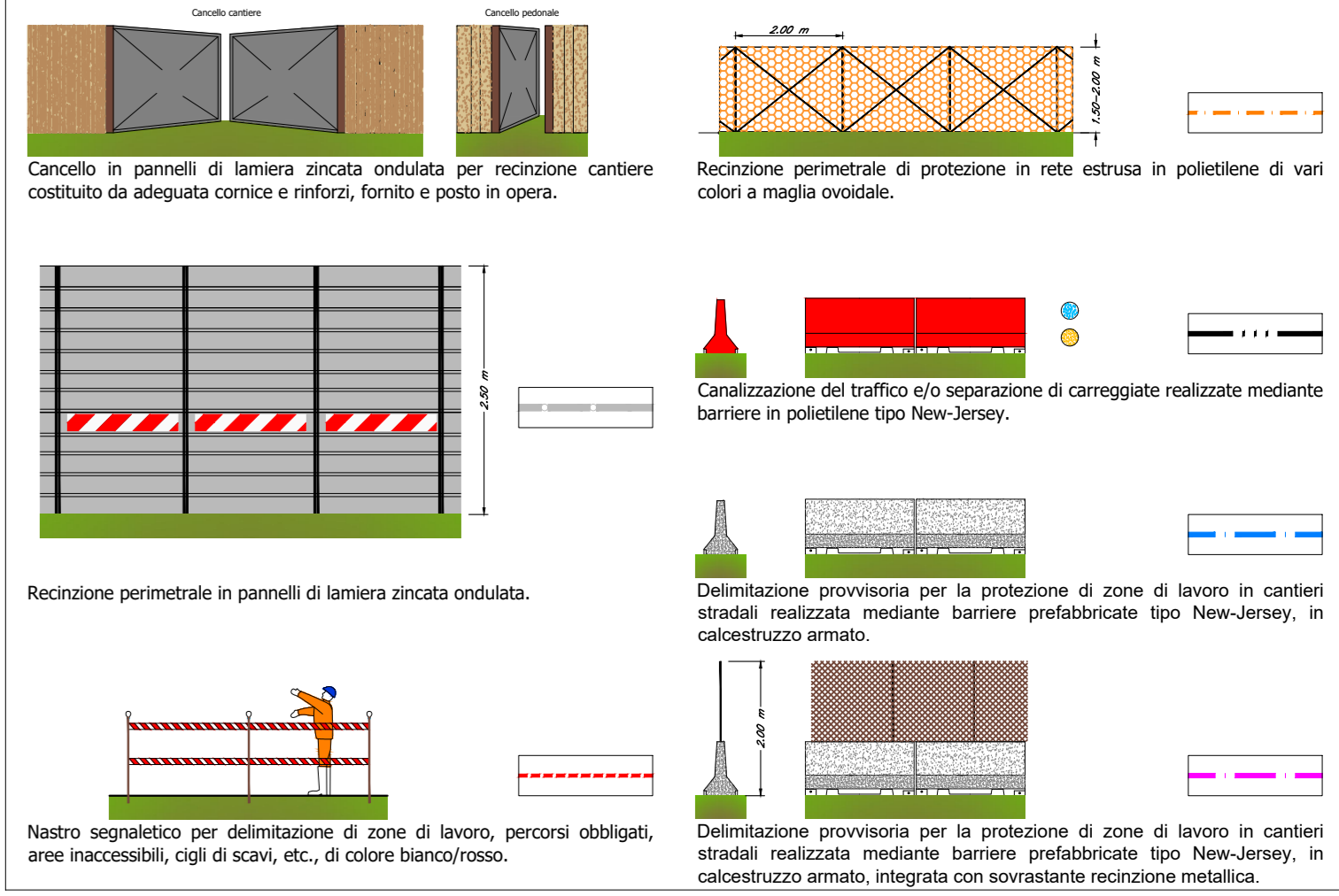


TIPOLOGICO RECINZIONI



LEGENDA BINARI

- DISMESSO
- DISMESSO TEMPORANEO
- IN ESERCIZIO

LEGENDA DEMOLIZIONI

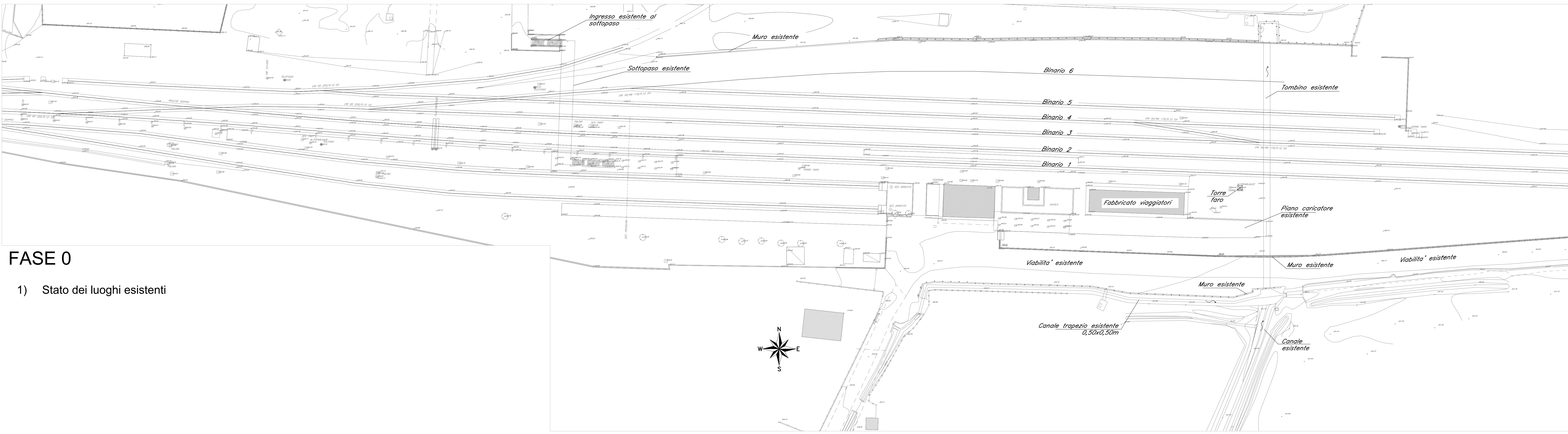
- AREA DEMOLITA FASE ATTUALE
- AREA IN COSTRUZIONE

PARATIE PALI

PARATIA	DIAM.	PASSO	LUNGH.	H scavo
P1, P2, P3, P4	Ø800	1,00 m	18,00 m	5,30 m
P5, P6	Ø900	1,00 m	18,00 m	5,50 m

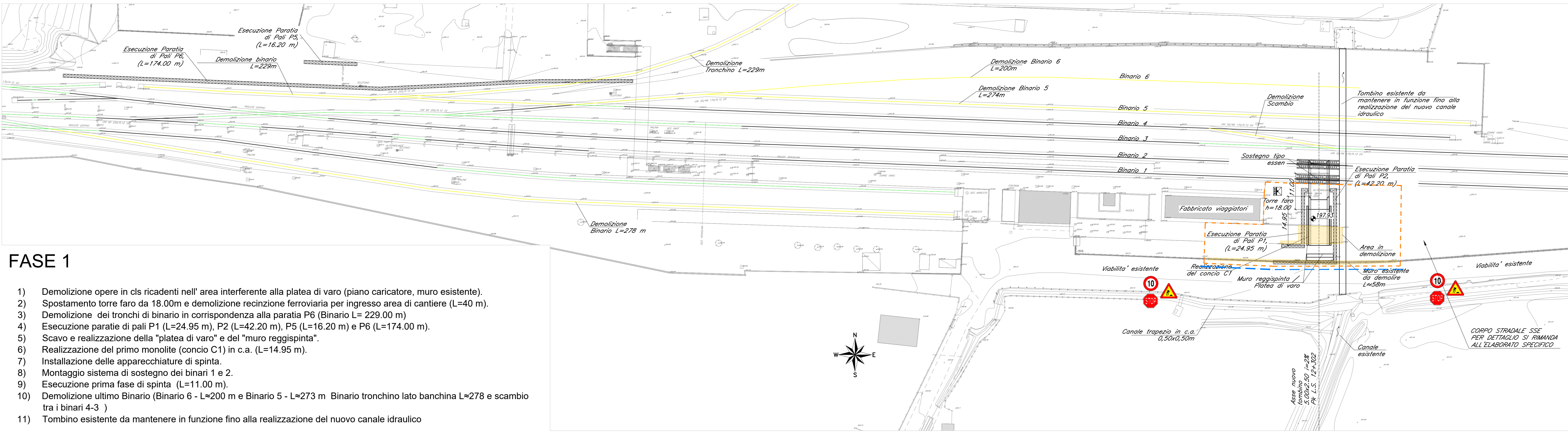
NOTE:

- Le sezioni riportate, hanno il solo scopo di illustrare la fattispecie delle lavorazioni, pertanto, per ulteriori approfondimenti si rimanda agli specifici elaborati di progetto;
- La segnaletica dovrà essere conforme a quanto previsto dal D. Lgs. 81/08 e s.m.i. o alla norma UNI EN ISO 7010:2012;
- Per i criteri generali di sicurezza relativi alle procedure di revisione, integrazione e approvazione della segnaletica stradale destinata alle attività lavorative che si svolgono in presenza di traffico veicolare si faccia riferimento al DM 27/01/2015;
- Per la segnaletica necessaria all'interrimento della viabilità esistente, si faccia riferimento agli schemi applicativi del DM 10/07/2002;
- In ogni caso, sarà cura della D/LCSE concordare con il Comune e gli Enti preposti le effettive procedure da attuare e la segnaletica da apporre sulle sede stradali.



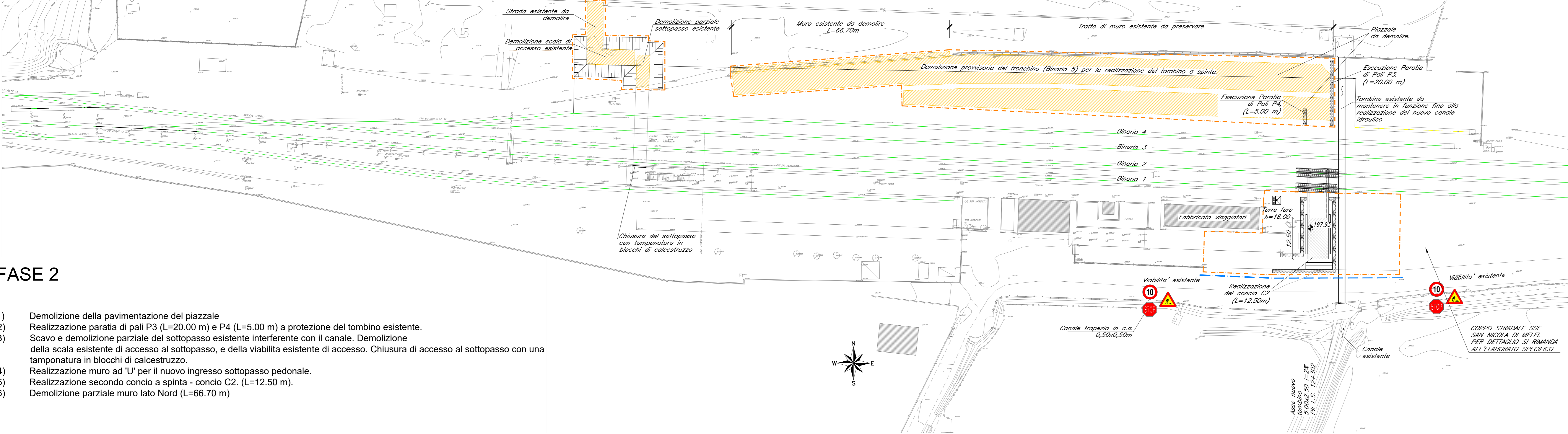
FASE 0

1) Stato dei luoghi esistenti



FASE 1

- 1) Demolizione opere in cls ricadenti nell' area interferente alla platea di varo (piano caricatore, muro esistente).
- 2) Spostamento torre faro da 18.00m e demolizione recinzione ferroviaria per ingresso area di cantiere (L=40 m).
- 3) Demolizione dei tronchi di binario in corrispondenza alla paratia P6 (Binario L= 229.00 m)
- 4) Esecuzione paratie di pali P1 (L=24.95 m), P2 (L=42.20 m), P5 (L=16.20 m) e P6 (L=174.00 m).
- 5) Scavo e realizzazione della "platea di varo" e del "muro reggispinta".
- 6) Realizzazione del primo monolite (concio C1) in c.a. (L=14.95 m).
- 7) Installazione delle apparecchiature di spinta.
- 8) Montaggio sistema di sostegno dei binari 1 e 2.
- 9) Esecuzione prima fase di spinta (L=11.00 m).
- 10) Demolizione ultimo Binario (Binario 6 - L=200 m e Binario 5 - L=273 m Binario tronchino lato banchina L=278 e scambio tra i binari 4-3)
- 11) Tombino esistente da mantenere in funzione fino alla realizzazione del nuovo canale idraulico



FASE 2

- 1) Demolizione della pavimentazione del piazzale
- 2) Realizzazione paratia di pali P3 (L=20.00 m) e P4 (L=5.00 m) a protezione del tombino esistente.
- 3) Scavo e demolizione parziale del sottopasso esistente interferente con il canale. Demolizione della scala esistente di accesso al sottopasso, e della viabilità esistente di accesso. Chiusura di accesso al sottopasso con una tamponatura in blocchi di calcestruzzo.
- 4) Realizzazione muro ad "U" per il nuovo ingresso sottopasso pedonale.
- 5) Realizzazione secondo concio a spinta - concio C2. (L=12.50 m).
- 6) Demolizione parziale muro lato Nord (L=66.70 m)

COMMITTENTE:

RFI
RETE FERROVIARIA ITALIANA
GRUPPO FERROVIE DELLO STATO ITALIANO

PROGETTAZIONE:

ITALFERR
GRUPPO FERROVIE DELLO STATO ITALIANO

CONTRATTO ISTITUZIONALE DI SVILUPPO PER LA REALIZZAZIONE DELLA DIRETTRICE FERROVIARIA NAPOLI-BARI-LECCE-TARANTO

U.O. FIELD OPERATION SICUREZZA E MESSA IN SERVIZIO

PROGETTO ESECUTIVO

LINEA POTENZA-FOGGIA - AMMODERNAMENTO SOTTOPROGETTO 2 - ELETTRIFICAZIONE, RETTIFICHE DI TRACCIATO, SOPPRESSIONE P.L. E CONSOLIDAMENTO SEDE

LOTTO 1.1 - ELETTRIFICAZIONE P.M. CERVARO - ROCCHETTA - S.NICOLA DI MELFI

SEZIONE PARTICOLARE

Fasi realizzative Canale Mellì - Tav. 1 di 3

Rev.	Descrizione	Redatto	Data	Verificato	Data	Approvato	Data	Autorizzato Data
A	Emesso esecutivo	[Firma]	MAGGIO 2019	[Firma]	MAGGIO 2019	[Firma]	MAGGIO 2019	[Firma]

File: _____ n. Elab: _____