

LEGENDA

--- Confini Regionali
--- Confini Comunali

■ Stazione

Ammodernamento linea ferroviaria: Lotto 1.1

Linea storica Foglia-Potenza oggetto di elettrificazione - tratti allargati	-----
Linea storica Foglia-Potenza oggetto di elettrificazione - tratti originali	-----
Linea storica Rocchetta-S. Nicola di Melfi oggetto di elettrificazione - tratti allo scoperto	-----
Linea storica Rocchetta-S. Nicola di Melfi oggetto di elettrificazione - tratti in galleria	-----
Stazione Elettrica (SE)	●
Cabine elettriche di trasformazione (TE)	○
Linea storica Foglia-Rocchetta oggetto di altro appalto	-----

Area di cantiere

CS - Campo base	■
CO - Campo operativo	■
AT - Area tecnica di stazione	■
AT - Area tecnica per opera	■

Viabilità

strade provinciali esistenti	---
strade provinciali esistenti per interventi altro appalto	---
ulteriori potenziamenti per interventi altro appalto	---
pista di cantiere	---
ulteriori piste di cantiere per interventi altro appalto	---

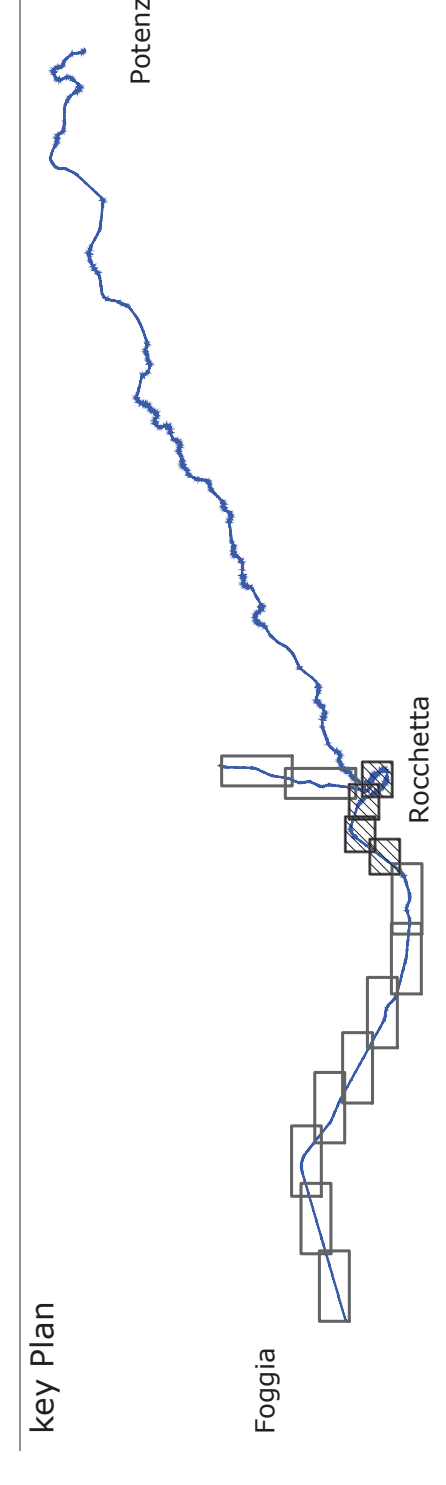
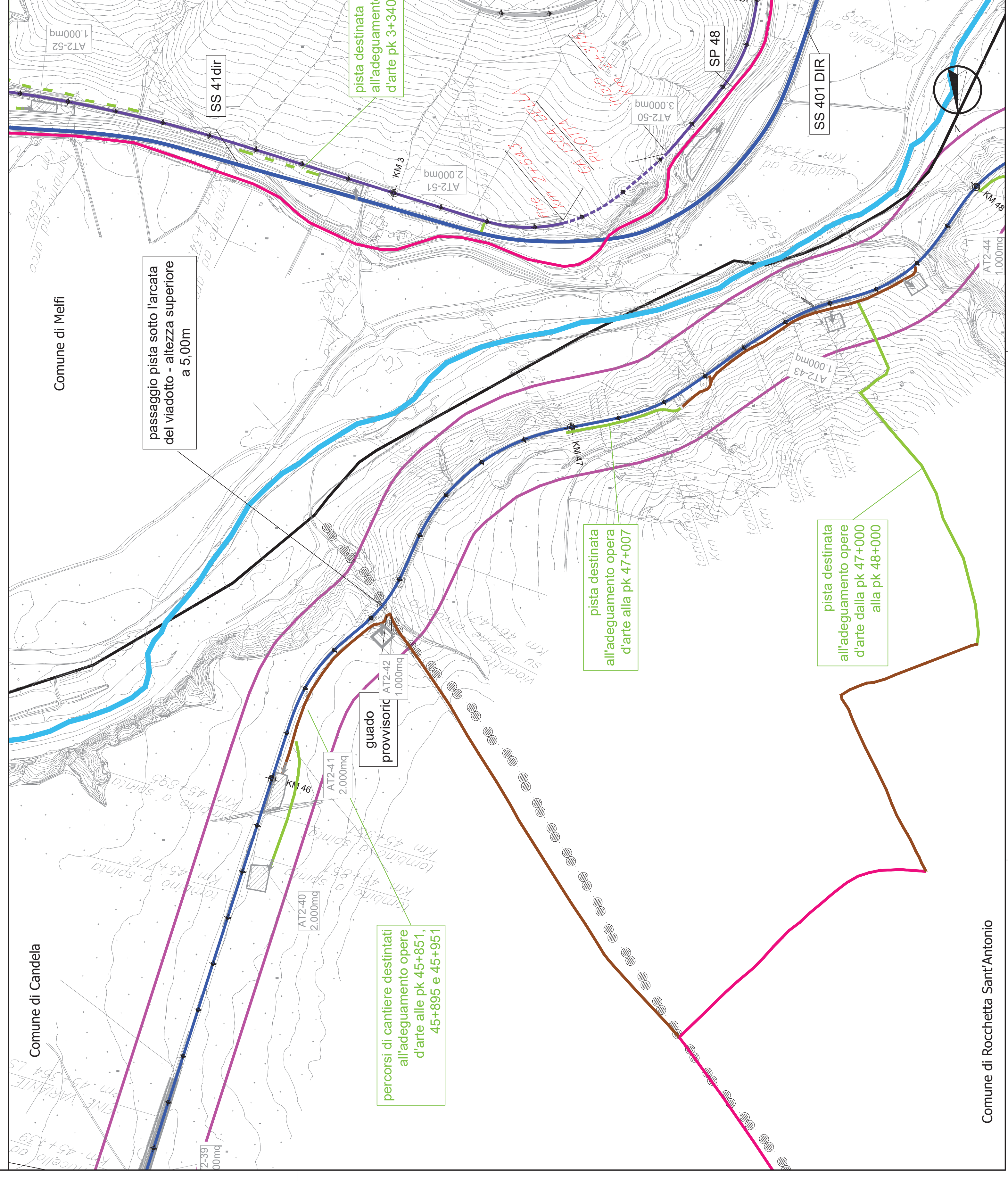
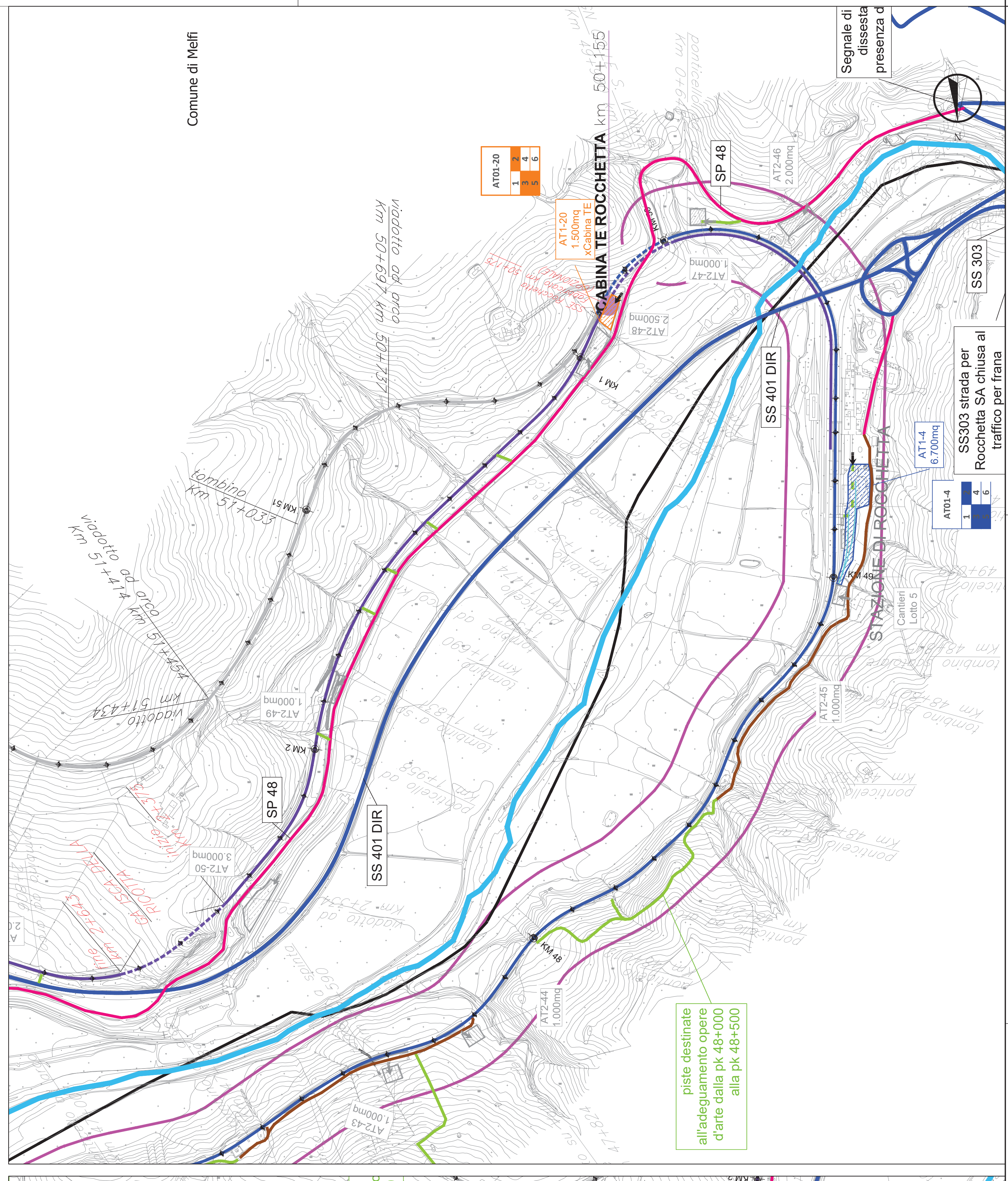
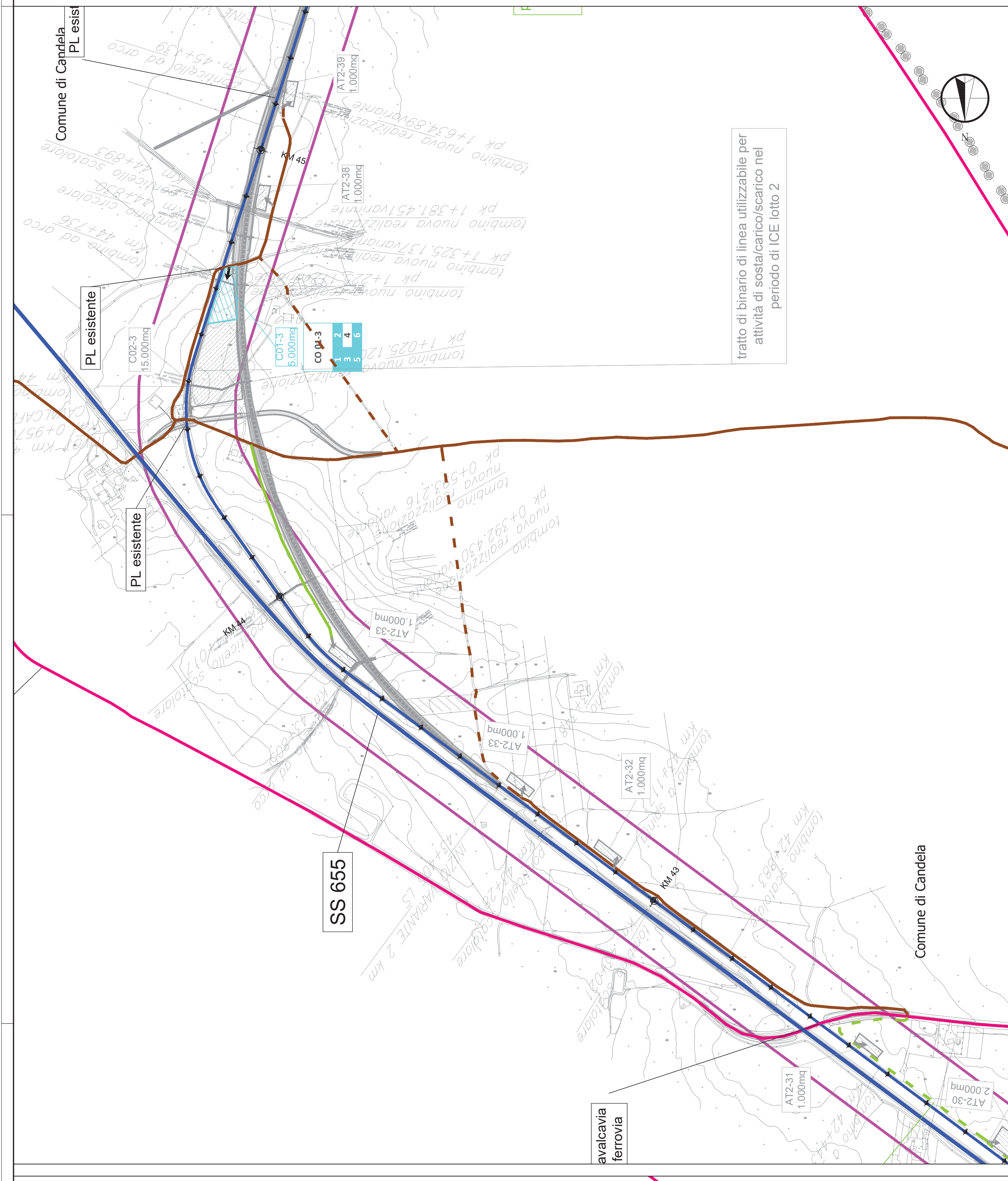
Tipologie dei ricettori

Residenziale	■
Opedali, case di cura	■
Terziario	■
Penitenziari FS	■
Ruderi, box, e doppi	■
Asili, scuole e università	■
Culto	■
Produttivo, industriale	■
Rosari fuori fascia	■

Mitigazioni

1. Utilizzo di scretta lavorata in uscita dal cantiere
2. Recinzione delle aree di cantiere
3. Bagnatura delle aree di cantiere
4. Impermeabilizzazione delle aree di sosta dei mezzi (e delle aree di deposito carburanti)
5. Scarico delle superfici di cantiere e accantonamento dello strato fertile di terreno per riutilizzo a fine lavori
6. Impimento dei cumuli di materiali di scarto con coppiaggio alla base e biotubi

Si prevede la spazzatura della viabilità pubblica di accesso alle aree di cantiere per 1 Km dall'ingresso al cantiere, per interventi 1 anno di lavoro.



COMITENTE: **RFI** - **RAILWAY INFRASTRUTTURE ITALIANE** - **GRUPPO IRI**

PROGETTAZIONE: **ITALFER** - **INGEGNERIA ITALIANA**

CONTRATTO ISTITUZIONALE DI SVILUPPO PER LA REALIZZAZIONE DELLA DIRETTRICE FERROVIARIA NAPOLI-BARI-LECCE-TARANTO

U.O. GEOLOGIA, GESTIONE TERRE E BONIFICHE

PROGETTO ESECUTIVO

LINEA POTENZA-FOGGIA - AMMODERNAMENTO SOTTOPROGETTO 2 - ELETTIFICAZIONE RETTIFICHE DI TRACCIATO, SOPPRESSIONE P.L. E CONSOLIDAMENTO SEDE

LOTTO 1.1 - ELETTIFICAZIONE CERVARO - ROCCHETTA - S. NICOLA DI MELFI

PROGETTO AMBIENTALE DELLA CANTIERIZZAZIONE
Pianificata localizzazione interventi di mitigazione - lot. 5/6

COMMESSA: LOTTO FASE ENTE TIPO DOC. OPERAZIONE/SCALINA PROG. REV.
114111 E 69 P X CA0000 005 C

Rev.	Descrizione	F. Data	El. Data	Mag. Data	Aut. Data
A	Elaborazione	11/2011	11/2011	11/2011	11/2011
B	Elaborazione	11/2011	11/2011	11/2011	11/2011
C	Elaborazione	11/2011	11/2011	11/2011	11/2011

SCALA: 1 : 5.000

Fig. Elm.: