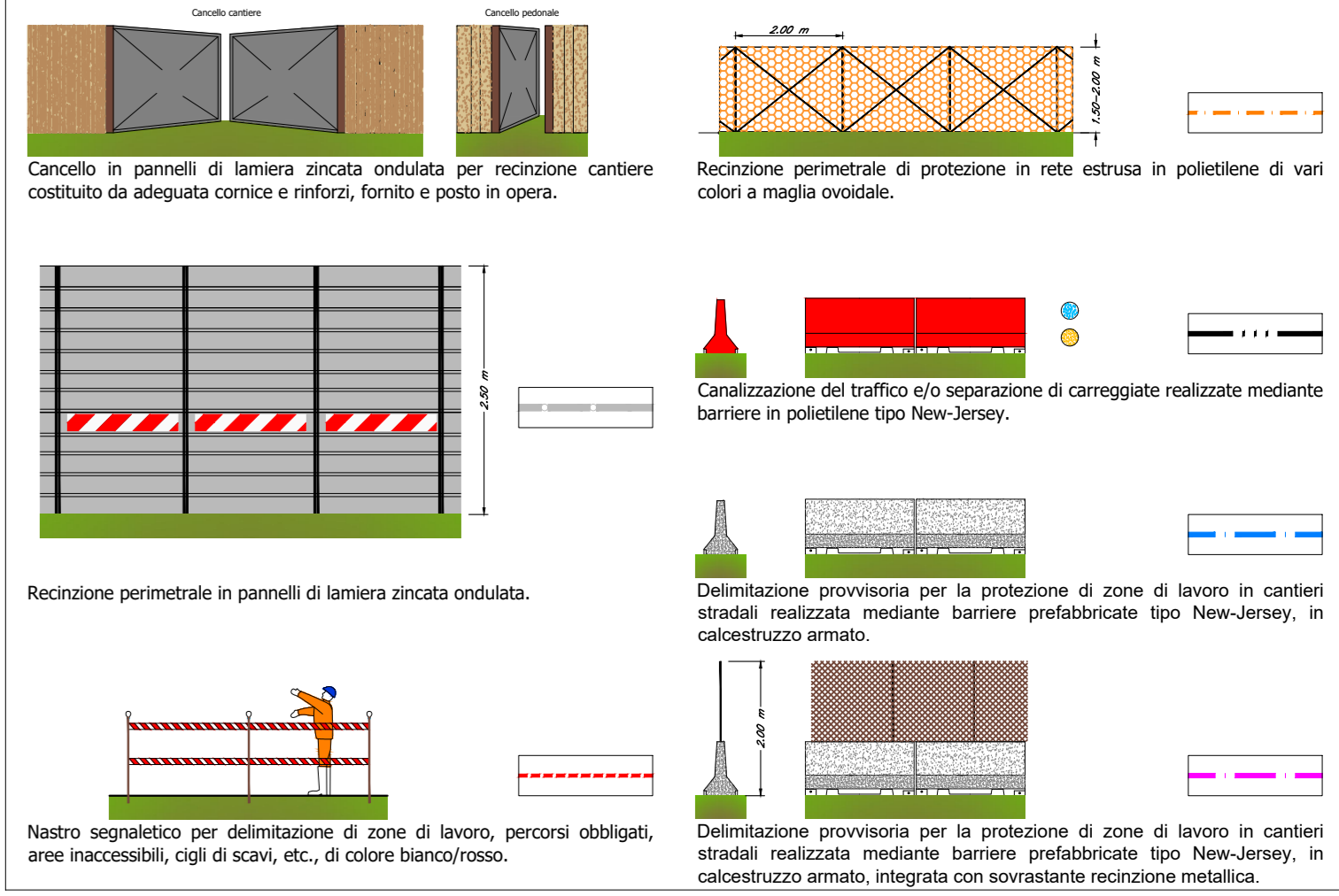
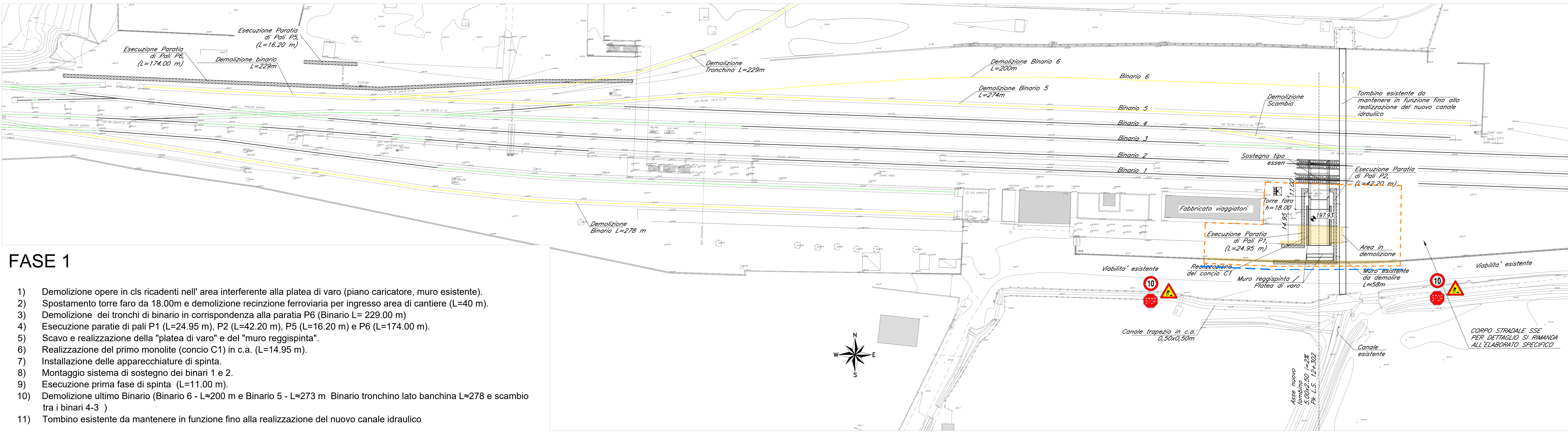
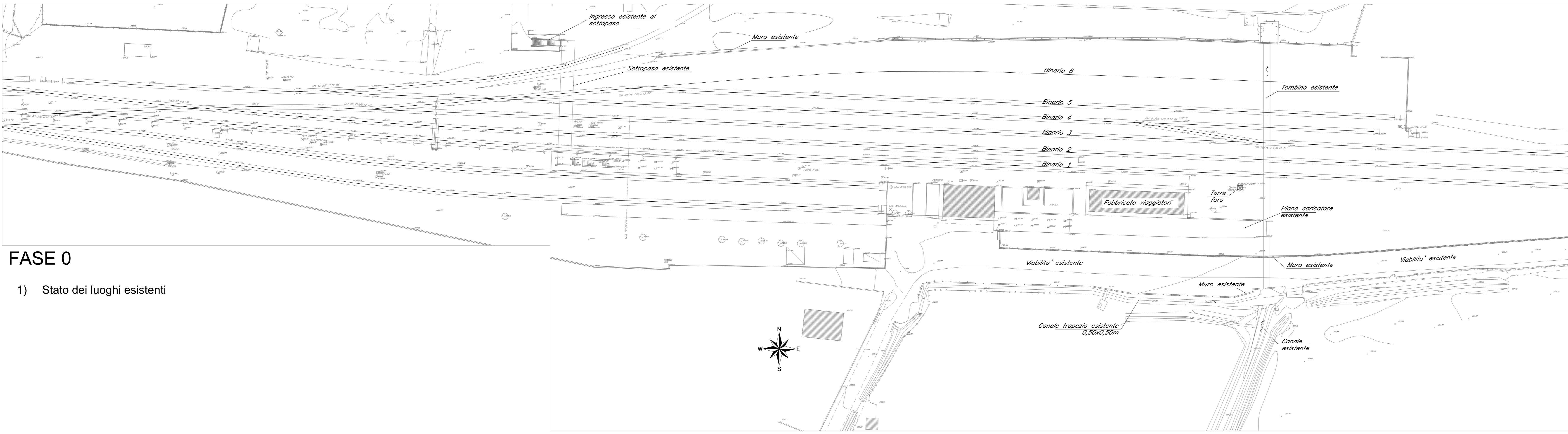


TIPOLOGICO RECINZIONI



FASE 0

1) Stato dei luoghi esistenti



FASE 1

- Demolizione opere in cls ricadenti nell' area interferente alla platea di varo (piano caricatore, muro esistente).
- Spostamento torre faro da 18.00m e demolizione recinzione ferroviaria per ingresso area di cantiere (L=40 m).
- Demolizione dei tronchi di binario in corrispondenza alla paratia P6 (Binario L= 229.00 m)
- Esecuzione paratie di pali P1 (L=24.95 m), P2 (L=42.20 m), P5 (L=16.20 m) e P6 (L=174.00 m).
- Scavo e realizzazione della "platea di varo" e del "muro reggispinta".
- Realizzazione del primo monolite (conco C1) in c.a. (L=14.95 m).
- Installazione delle apparecchiature di spinta.
- Montaggio sistema di sostegno dei binari 1 e 2.
- Esecuzione prima fase di spinta (L=11.00 m).
- Demolizione ultimo Binario (Binario 6 - L=200 m e Binario 5 - L=273 m Binario tronchino lato banchina L=278 e scambio tra i binari 4-3)
- Tombino esistente da mantenere in funzione fino alla realizzazione del nuovo canale idraulico

LEGENDA BINARI

	DISMESSO
	DISMESSO TEMPORANEO
	IN ESERCIZIO

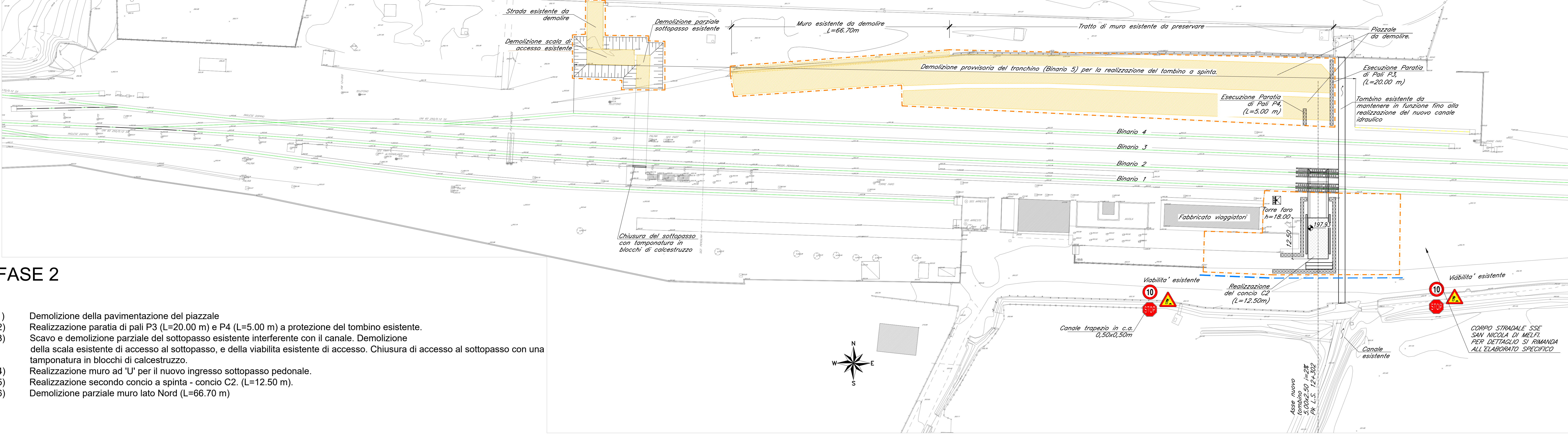
LEGENDA DEMOLIZIONI

	AREA DEMOLITA FASE ATTUALE
	AREA IN COSTRUZIONE

PARATIE PALI

PARATIA	DIAM.	PASSO	LUNGH.	H scavo
P1, P2, P3, P4	Ø800	1,00 m	18,00 m	5,30 m
P5, P6	Ø900	1,00 m	18,00 m	5,50 m

NOTE:
 • Le sezioni riportate, hanno il solo scopo di illustrare la fattispecie delle lavorazioni, pertanto, per ulteriori approfondimenti si rimanda agli specifici elaborati di progetto;
 • La segnaletica dovrà essere conforme a quanto previsto dal D. Lgs. 81/08 e s.m.i. o alla norma UNI EN ISO 7010:2012;
 • Per i criteri generali di sicurezza relativi alle procedure di revisione, integrazione e approvazione della segnaletica stradale destinata alle attività lavorative che si svolgono in presenza di traffico veicolare si faccia riferimento al DM 27/01/2015;
 • Per la segnaletica necessaria all'interruzione della viabilità esistente, si faccia riferimento agli schemi applicativi del DM 10/07/2002;
 • In ogni caso, sarà cura della D/LCSE concordare con il Comune e gli Enti preposti le effettive procedure da attuare e la segnaletica da apporre sulle sede stradali.



FASE 2

- Demolizione della pavimentazione del piazzale
- Realizzazione paratia di pali P3 (L=20.00 m) e P4 (L=5.00 m) a protezione del tombino esistente.
- Scavo e demolizione parziale del sottopasso esistente interferente con il canale. Demolizione della scala esistente di accesso al sottopasso, e della viabilità esistente di accesso. Chiusura di accesso al sottopasso con una tamponatura in blocchi di calcestruzzo.
- Realizzazione muro ad "U" per il nuovo ingresso sottopasso pedonale.
- Realizzazione secondo conco C2 a spinta - conco C2. (L=12.50 m).
- Demolizione parziale muro lato Nord (L=66.70 m)

COMMITTENTE:

PROGETTAZIONE:

CONTRATTO ISTITUZIONALE DI SVILUPPO PER LA REALIZZAZIONE DELLA DIRETTRICE FERROVIARIA NAPOLI-BARI-LECCE-TARANTO

U.O. FIELD OPERATION SICUREZZA E MESSA IN SERVIZIO

PROGETTO ESECUTIVO

LINEA POTENZA-FOGGIA - AMMODERNAMENTO
 SOTTOPROGETTO 2 - ELETTRIFICAZIONE, RETTIFICHE DI TRACCIATO, SOPPRESSIONE P.L. E CONSOLIDAMENTO SEDE
 LOTTO 1.1 - ELETTRIFICAZIONE P.M. CERVARO - ROCCHETTA - S.NICOLA DI MELFI

SEZIONE PARTICOLARE
 Fasi realizzative Canale Melfi - Tav. 1 di 3

Rev.	Descrizione	Redatto	Data	Verificato	Data	Approvato	Data	Autorizzato Data
A	Emesso esecutivo		MAGGIO 2019		MAGGIO 2019		MAGGIO 2019	