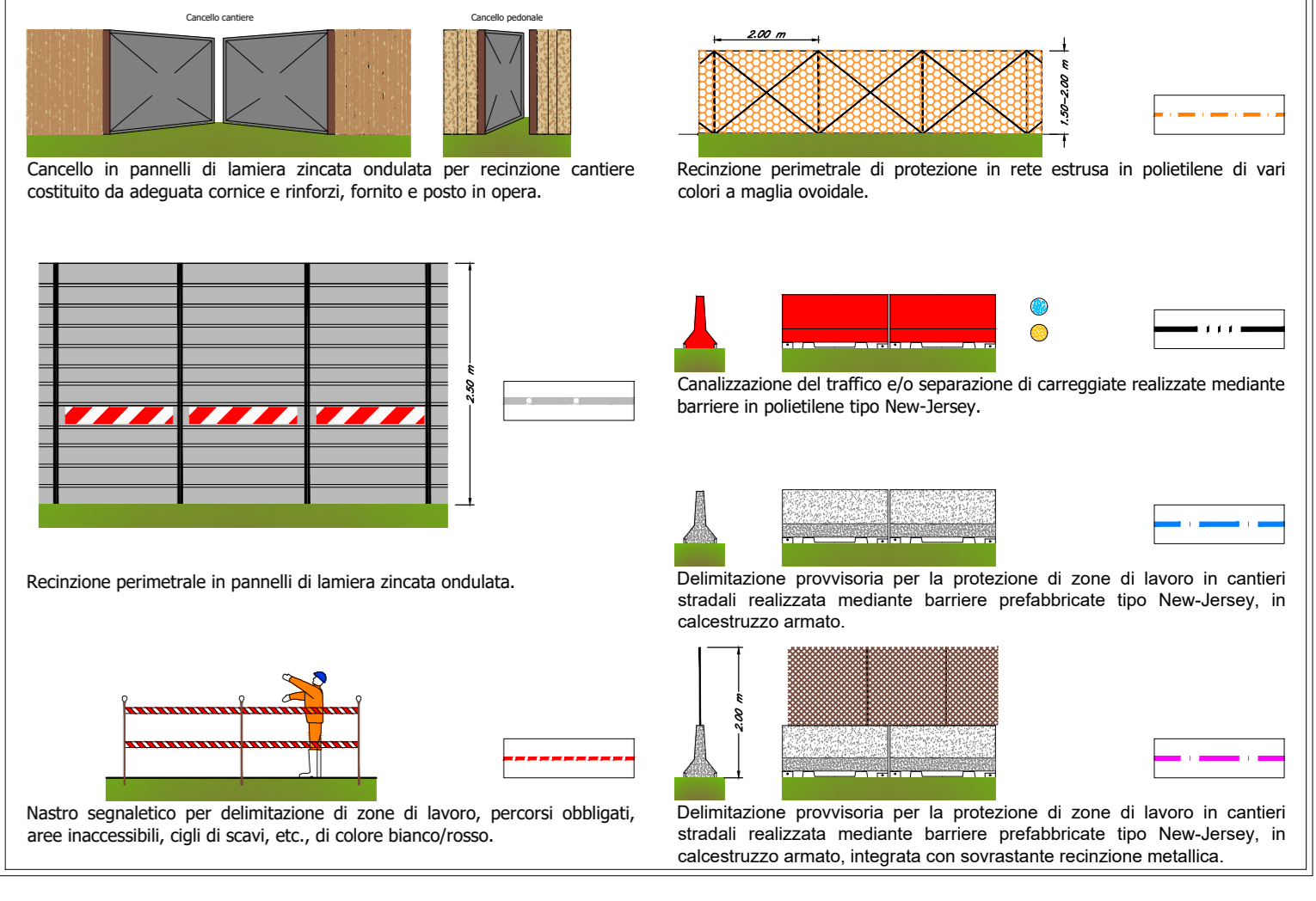


TIPOLOGICO RECINZIONI



Cancello in pannelli di lamiera zincata ondulata per protezione cantiere costituito da adeguata cornice e rinforzi, fornito e posato in opera.  
 Recinzione perimetrale di protezione in rete estesa in polietilene di vari colori a maglia evadibile.  
 Canallizzazione del traffico e/o separazione di carreggiate realizzate mediante barriere in polietilene tipo New-Jersey.  
 Recinzione perimetrale in pannelli di lamiera zincata ondulata.  
 Demarcazione provvisoria per la protezione di zone di lavoro in cantieri stradali realizzata mediante barriere prefabbricate tipo New-Jersey, in calcestruzzo armato.  
 Nastro segnapista per delimitazione di zone di lavoro, persone obbligate, aree inaccessibili, cigli di scavi, etc., di colore bianco/rosso.  
 Demarcazione provvisoria per la protezione di zone di lavoro in cantieri stradali realizzata mediante barriere prefabbricate tipo New-Jersey, in calcestruzzo armato, integrata con sovrastante recinzione metallica.

LEGENDA BINARI

	DISMESSO
	DISMESSO TEMPORANEO
	IN ESERCIZIO

LEGENDA DEMOLIZIONI

	AREA DEMOLITA FASE ATTUALE
	AREA IN COSTRUZIONE

PARATIE PALI

PARATIA	DIAM.	PASSO	LUNGH.	H scavo
P1, P2, P3, P4	Ø300	1,00 m	18,00 m	5,30 m
P5, P6	Ø300	1,00 m	18,00 m	5,50 m

NOTE:  
 • Le sezioni riportate, hanno il solo scopo di illustrare la fattibilità delle lavorazioni, pertanto, per ulteriori approfondimenti si rimanda agli specifici elaborati di progetto;  
 • La segnaletica dovrà essere conforme a quanto previsto dal D. Lgs. 81/08 e s.m.i. o alla norma UNI EN ISO 7010:2012;  
 • Per i criteri generali di sicurezza relativi alle procedure di revisione, integrazione e apposizione della segnaletica stradale destinata alle attività lavorative che si svolgono in presenza di traffico veicolare si faccia riferimento al DM 27/01/2015;  
 • Per la segnaletica necessaria all'interruzione della viabilità esistente, si faccia riferimento agli schemi applicativi del DM 10/07/2002;  
 • In ogni caso, sarà cura della DIL/CSE concordare con il Comune e gli Enti preposti le effettive procedure da attuare e la segnaletica da apporre sulle sede stradale.

COMMITTENTE:

PROGETTAZIONE:

CONTRATTO ISTITUZIONALE DI SVILUPPO PER LA REALIZZAZIONE DELLA DIRETTRICE FERROVIARIA NAPOLI-BARI-LECCE-TARANTO

U.O. FIELD OPERATIONS SICUREZZA E MESSA IN SERVIZIO

PROGETTO ESECUTIVO

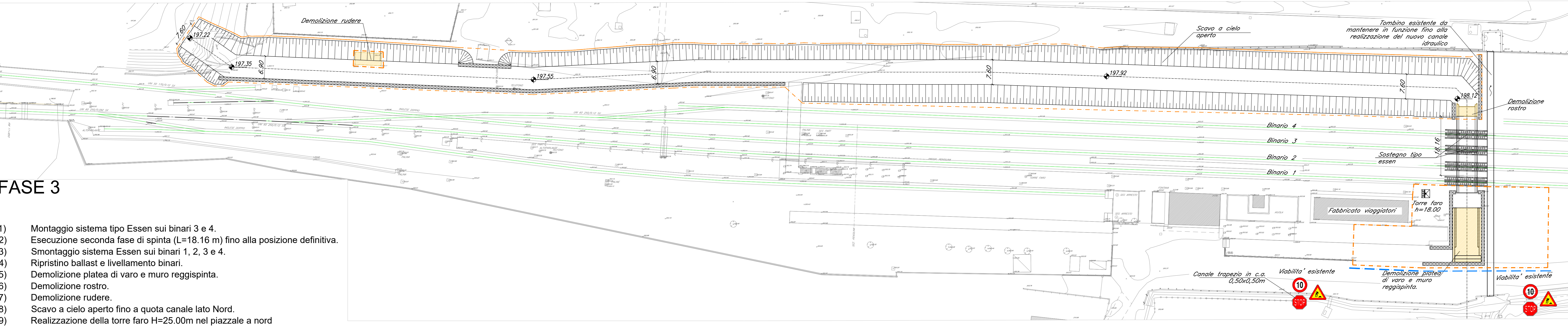
LINEA POTENZA-FOGGIA - AMMODERNAMENTO  
 SOTTOPROGETTO 2 - ELETRIFICAZIONE, RETTIFICHE DI TRACCIATO, SOPPRESSIONE P.L. E CONSOLIDAMENTO SEDE  
 LOTTO 1.1 - ELETRIFICAZIONE P.M. CERVARO - ROCCHETTA - S.NICOLA DI MELFI

SEZIONE PARTICOLARE  
 Fasi realizzative Canale Mellì - Tav. 2 di 3

COMMESSA	LOTTO	FASE	ENTE	TIPO DOC.	OPERA/DISCIPLINA	PROGR.	REV.
IA4J	11	E	72	PU	SZ0002	010	B

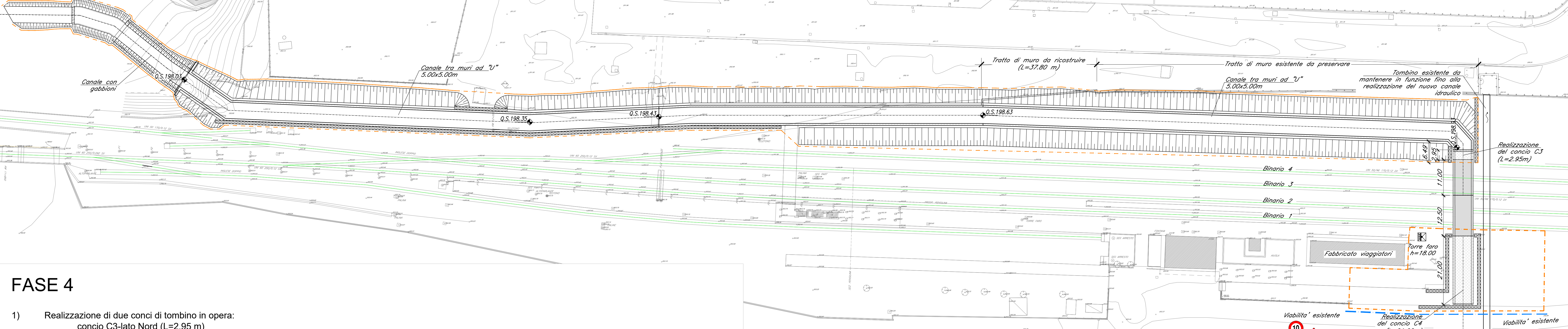
Rev.	Descrizione	Redatto	Data	Verificato	Data	Approvato	Data	Autorizzato Data
B	Emissione definitiva	LESCHERA	SETTEMBRE 2019	TERRELLI	SETTEMBRE 2019	LESCHERA	SETTEMBRE 2019	FORESTA SETTEMBRE 2019
A	Emissione definitiva	LESCHERA	MAGGIO 2019	TERRELLI	MAGGIO 2019	LESCHERA	MAGGIO 2019	FORESTA MAGGIO 2019

File: \_\_\_\_\_ n. Elab.: \_\_\_\_\_



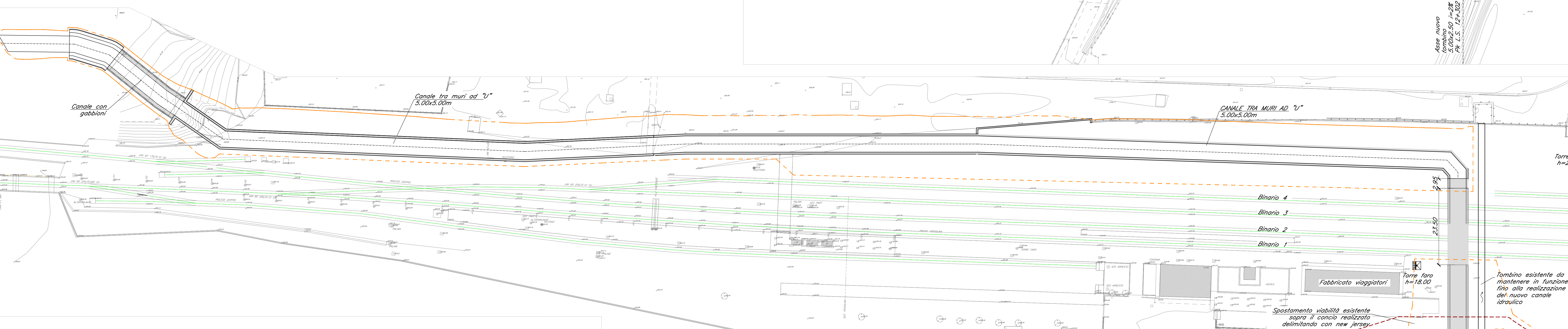
FASE 3

- 1) Montaggio sistema tipo Essen sui binari 3 e 4.
- 2) Esecuzione seconda fase di spinta (L=18.16 m) fino alla posizione definitiva.
- 3) Smontaggio sistema Essen sui binari 1, 2, 3 e 4.
- 4) Ripristino ballast e livellamento binari.
- 5) Demolizione platea di varo e muro reggispinta.
- 6) Demolizione rostro.
- 7) Demolizione rudere.
- 8) Scavo a cielo aperto fino a quota canale lato Nord.
- 9) Realizzazione della torre faro H=25.00m nel piazzale a nord



FASE 4

- 1) Realizzazione di due concii di tombino in opera: concio C3-lato Nord (L=2.95 m) concio C4-lato Sud (L=21.00 m)
- 2) Realizzazione canale tra muri ad U lato Nord (L<sub>tot</sub>=400 m).
- 3) Realizzazione del tratto in gabbioni dopo la fine del muro ad U (L=24.75 m)



FASE 5

1. Ricoprimento concio C3 e sistemazione piazzale
2. Spostamento viabilità esistente sopra il concio C4 già realizzato, delimitando con new jersey e demolizione della viabilità esistente (192 mq)
3. Allestimento della viabilità di cantiere
4. Realizzazione viabilità provvisoria in conglomerato bituminoso: (Lunghezza ~ 55 m) (Larghezza ~ 4 m)
5. Demolizione parziale muro (L=7.70m), canale esistente, fosso e scivolo esistente lato Sud
6. Deviazione canale esistente collegando al tombino esistente, per garantire la funzionalità idraulica.
7. Demolizione per un'altezza di circa 1m dal piano campagna delle paratie P1 e P2
8. Scavo a cielo aperto per il lato Sud