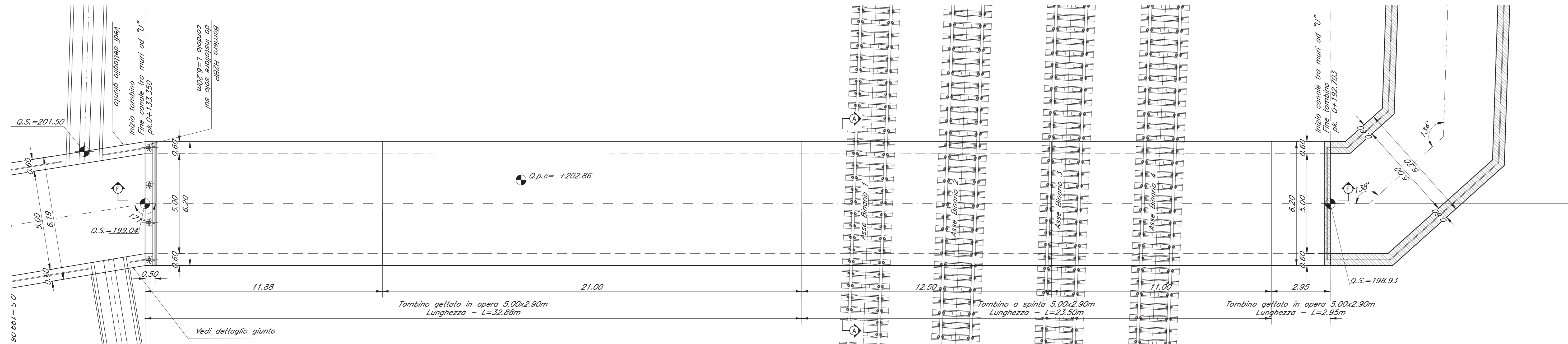
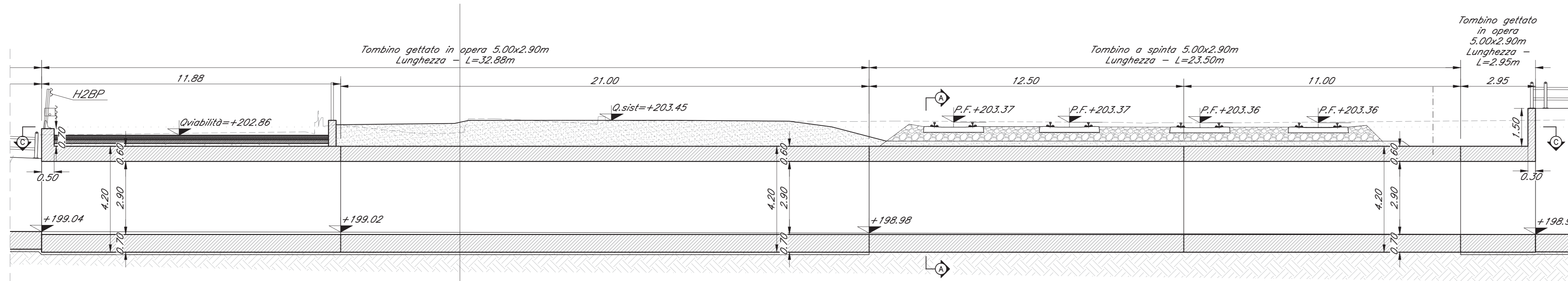


TOMBINO 5.00X2.90
SEZIONE C-C
SCALA 1:100



TOMBINO 5.00X2.90
SEZIONE LONGITUDINALE F-F
SCALA 1:100



SEZIONE A-A
SCALA 1:50

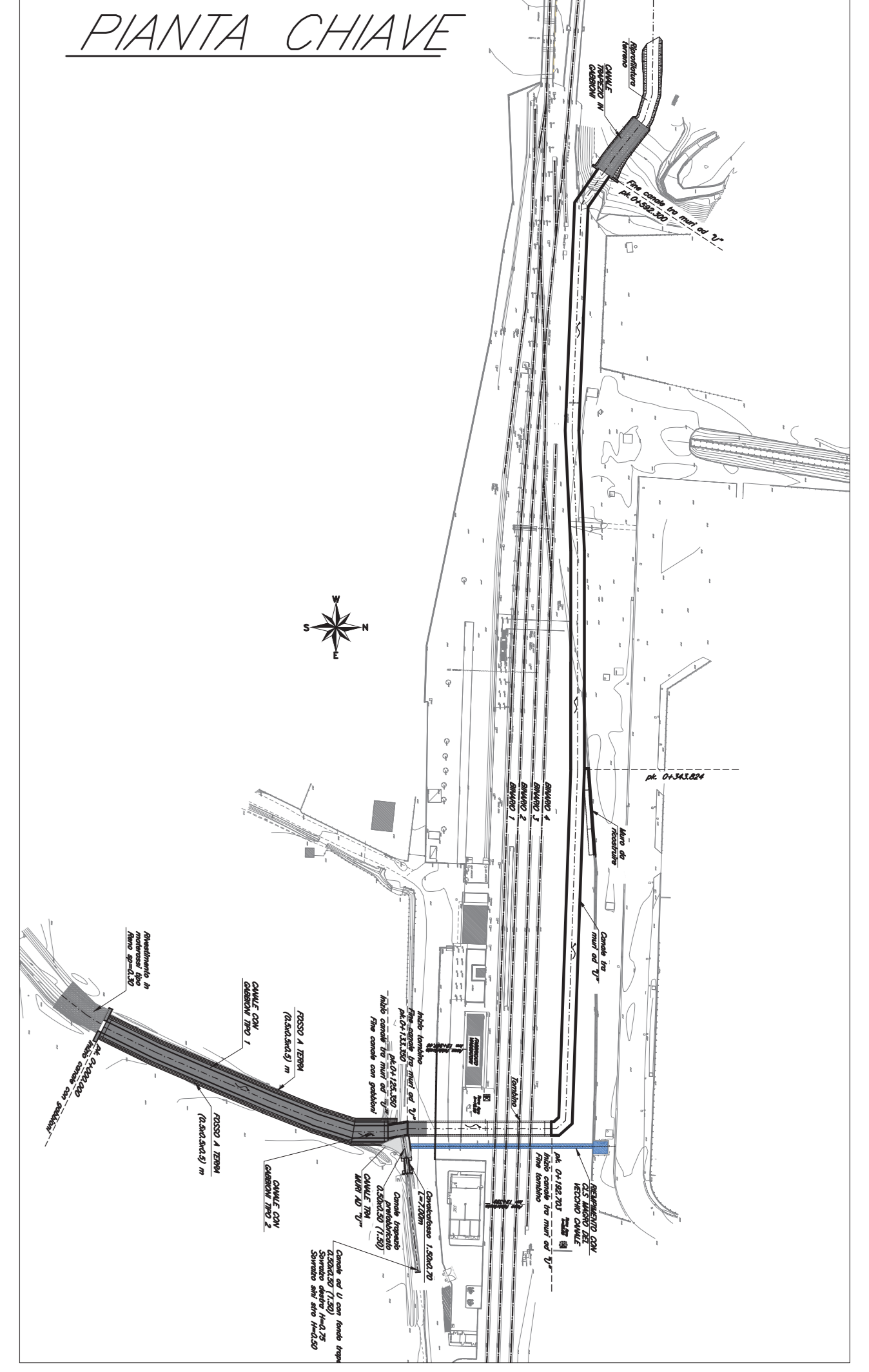
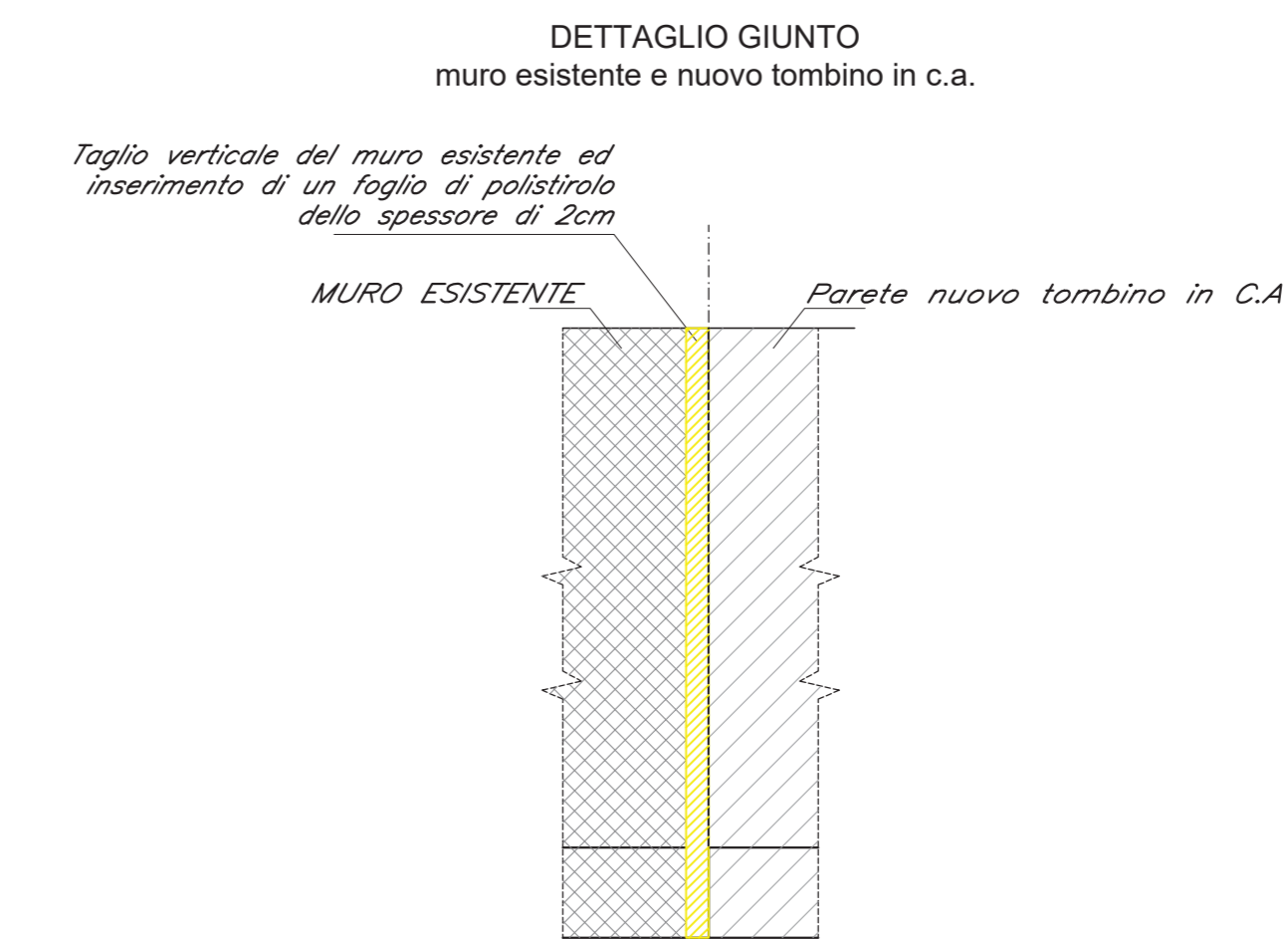
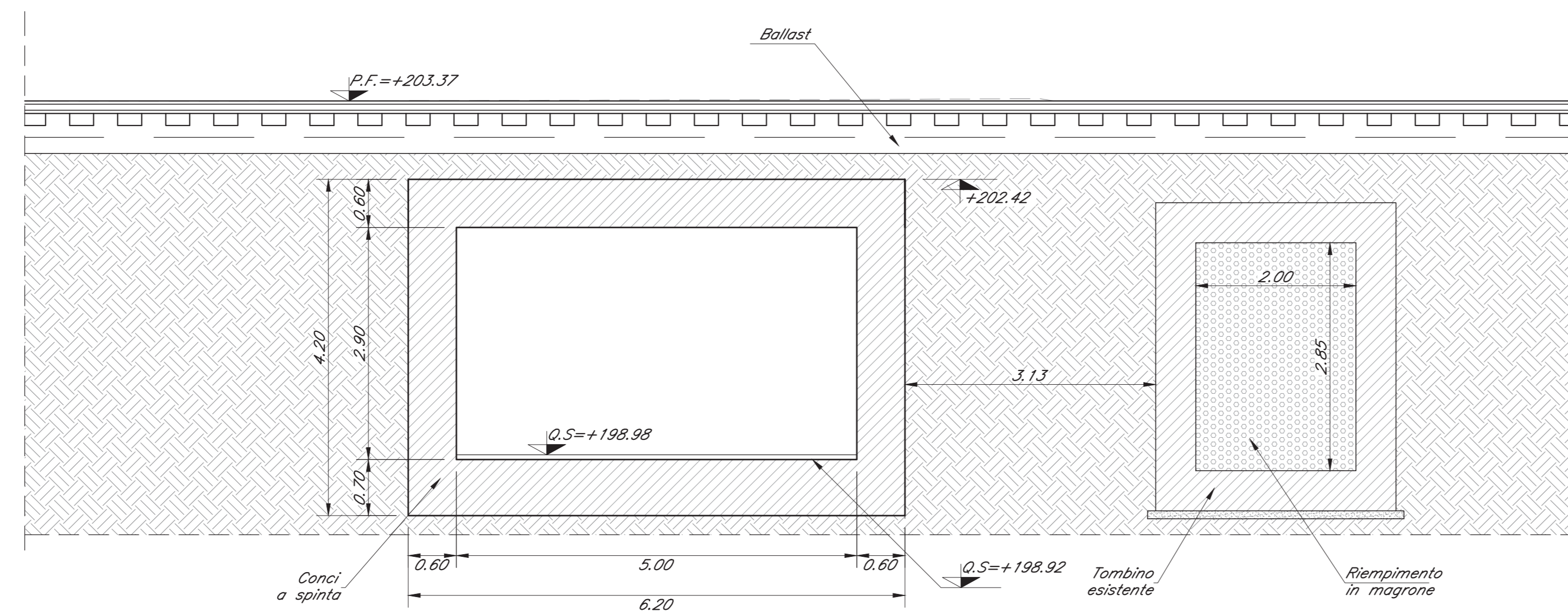
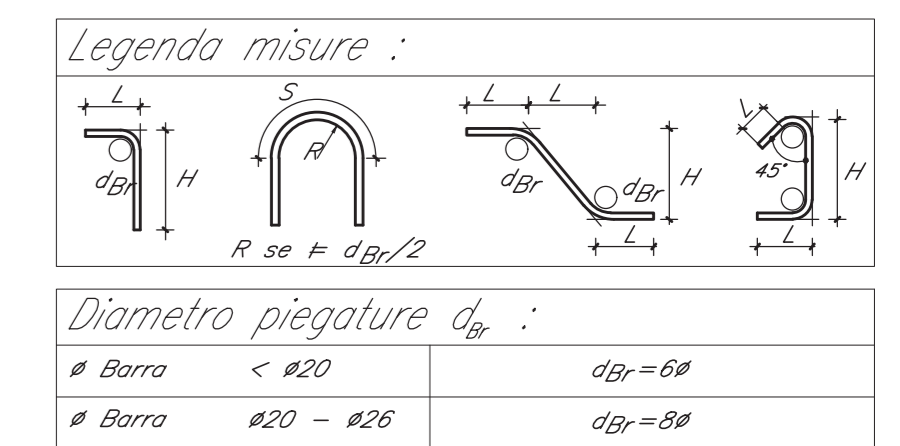


TABELLA MATERIALI (D.M. 14.01.2008)

CALCESTRUZZO					
Classe di lavorabilità	Classe di resistenza minima	Classe di esposizione ambientale	Classe di esposizione all'azione chimica	D _{max} (mm)	
S3 - S4	CEM I-V	C12/15	X0	-	
Tombino scabellare					
ACCIAIO					
ACCIAIO PER BARRE DI ARMATURA					
<ul style="list-style-type: none"> Acciaio B450C (controllato in stabilimento - saldabile) $f_{yk} \geq f_{yk,lim}$ $1,15 \times (f_{yk} / f_{yk,lim}) \leq 1,35$ $\delta / (f_{yk,lim} \times S) \leq 1,25$ Allungamento (A_{gk}) $\geq 7,50\%$ 					
COPRIFERRO					
40 mm					



COMMITTENTE: **RFI** RETE FERROVIARIA ITALIANA
GRUPPO FERROVIE DELLO STATO ITALIANE
DIREZIONE PROIEZIONI E INVESTIMENTI OPERATIVE

PROGETTAZIONE: **ITALFERR** GRUPPO FERROVIE DELLO STATO ITALIANE

CONTRATTO ISTITUZIONALE DI SVILUPPO PER LA REALIZZAZIONE DELLA DIRETTRICE FERROVIARIA NAPOLI-BARI-LECCE-TARANTO

U.O. INFRASTRUTTURE SUD
PROGETTO ESECUTIVO
LINEA POTENZA-FOGGIA - AMMODERNAMENTO
SOTTOPROGETTO 2 - ELETRIFICAZIONE, RETTIFICHE DI TRACCIATO, SOPPRESSIONE P.L. E CONSOLIDAMENTO SEDE
LOTTO 1.1 - ELETRIFICAZIONE P.M. CERVARO - ROCCHETTA - S.NICOLA DI MELFI
CANALE DI MELFI
Carpenteria Tombino

SCALA: 1:50

COMMESSA	LOTTO	FASE	ENTE	TIPO DOC.	OPERA/DISCIPLINA	PROGR.	REV.
IA4J	11	E	78	B	IN0100	001	C

Rev.	Descrizione	Redatto	Data	Verificato	Data	Approvato	Data	Autore
A	EMISSIONE ESERCITIVA	A. Di Fabio	Set 2018	G. Lombardi	Set 2018	G. Lombardi	Set 2018	G. Lombardi
B	REVISIONE	A. La Torre	Set 2018	G. Lombardi	Set 2018	G. Lombardi	Set 2018	G. Lombardi
C	REVISIONE A SEGUITO DI CDA	G. Lombardi	Settembre 2018	G. Lombardi	Settembre 2018	G. Lombardi	Settembre 2018	G. Lombardi