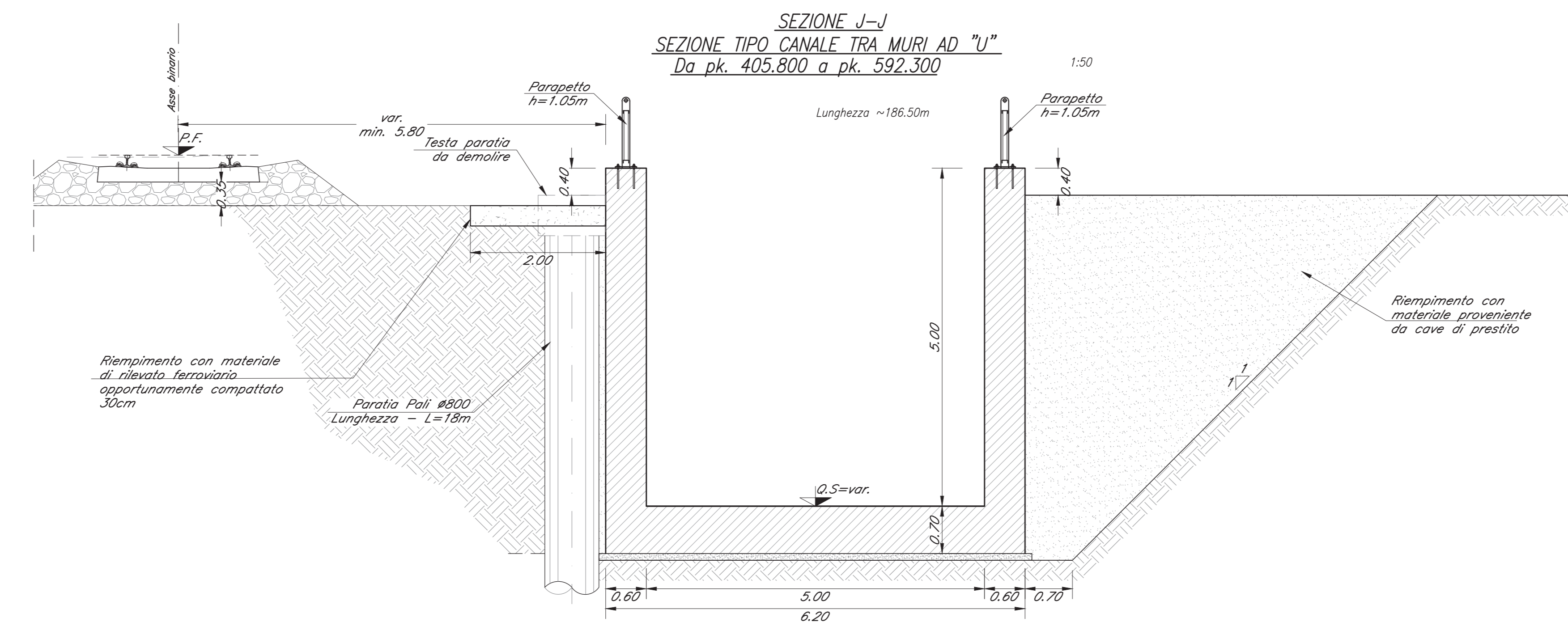
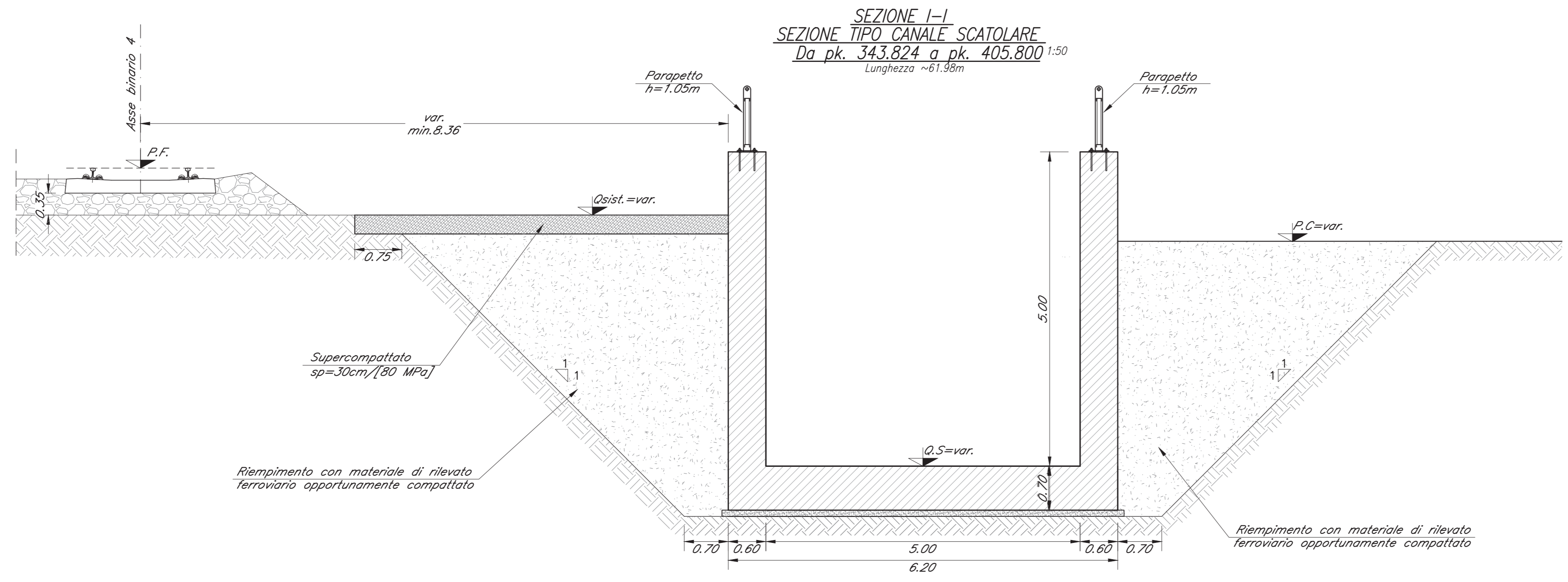
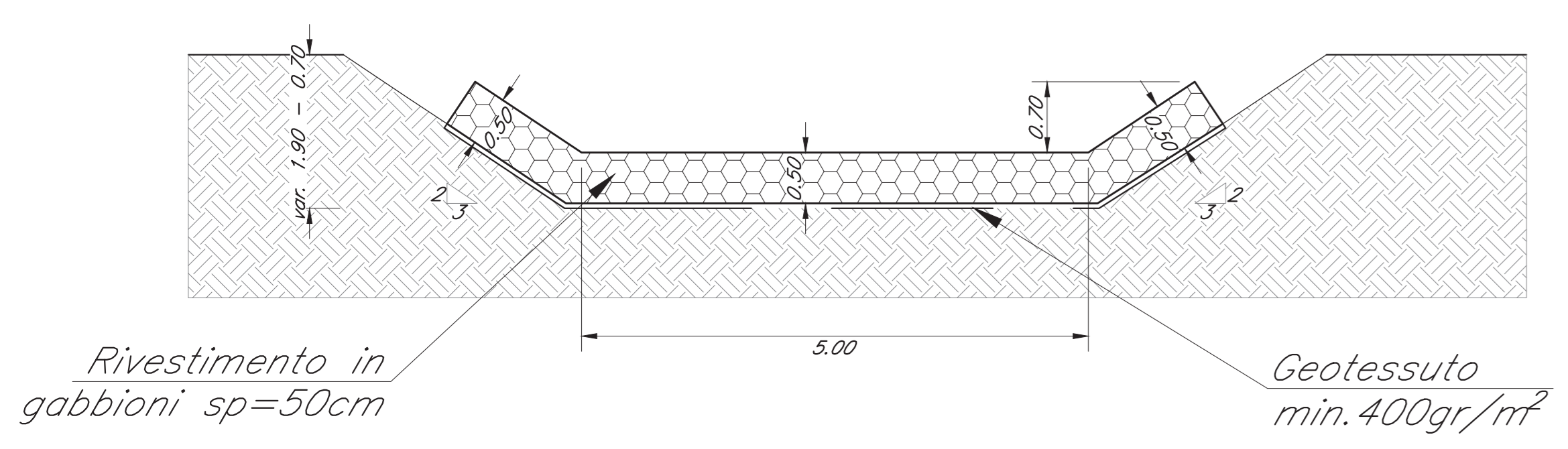


SEZIONI TRASVERSALI TIPO

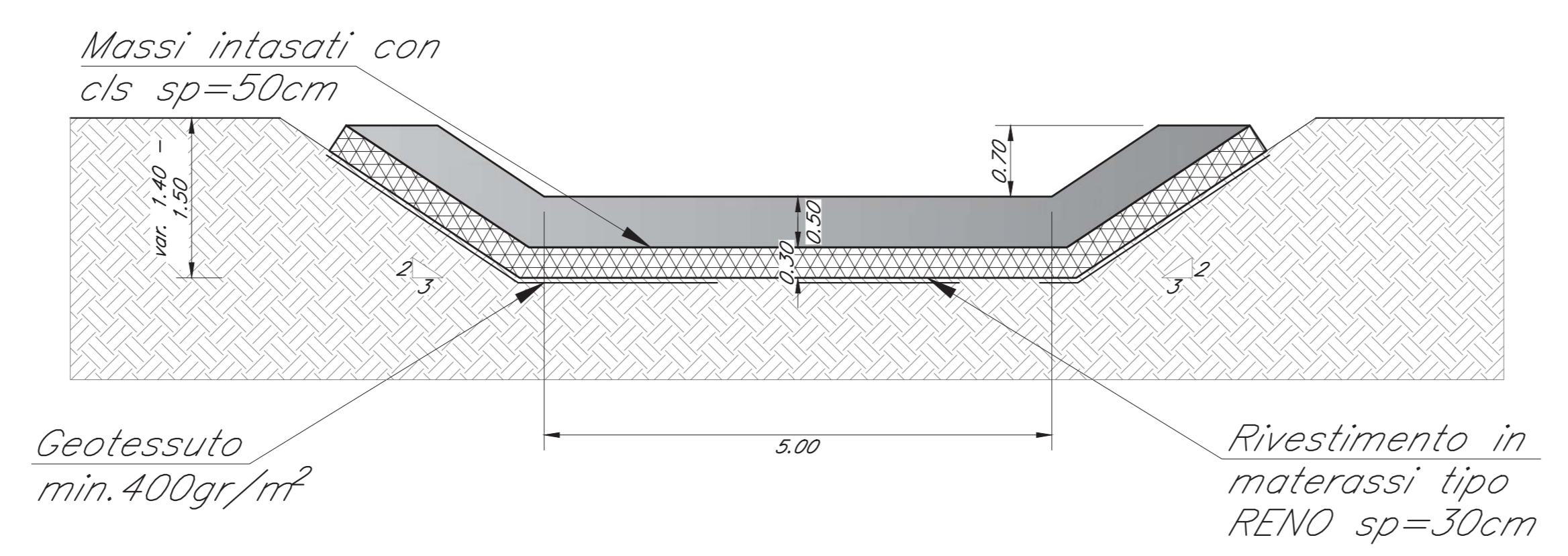
SCALA 1:50



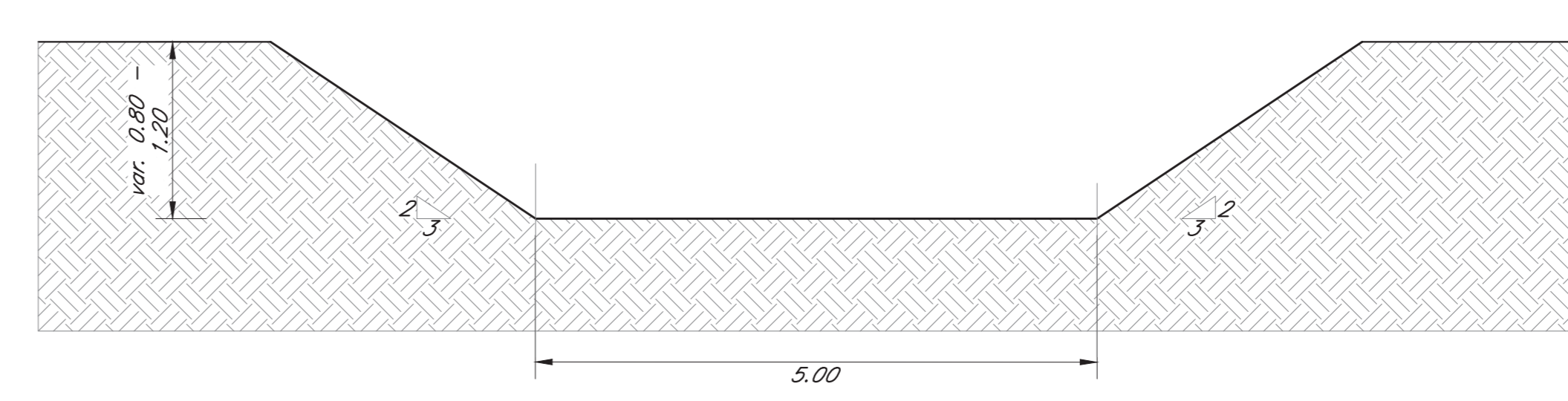
SEZIONE K-K  
SEZIONE TIPO TRATTO IN GABBIONI  
Da pk. 592,300 a pk. 617,300



SEZIONE L-L  
SEZIONE TIPO TRATTO CON MASSI INTASATI CON CLS E MATERASSI METALLICI  
Da pk. 617,300 a pk. 632,300

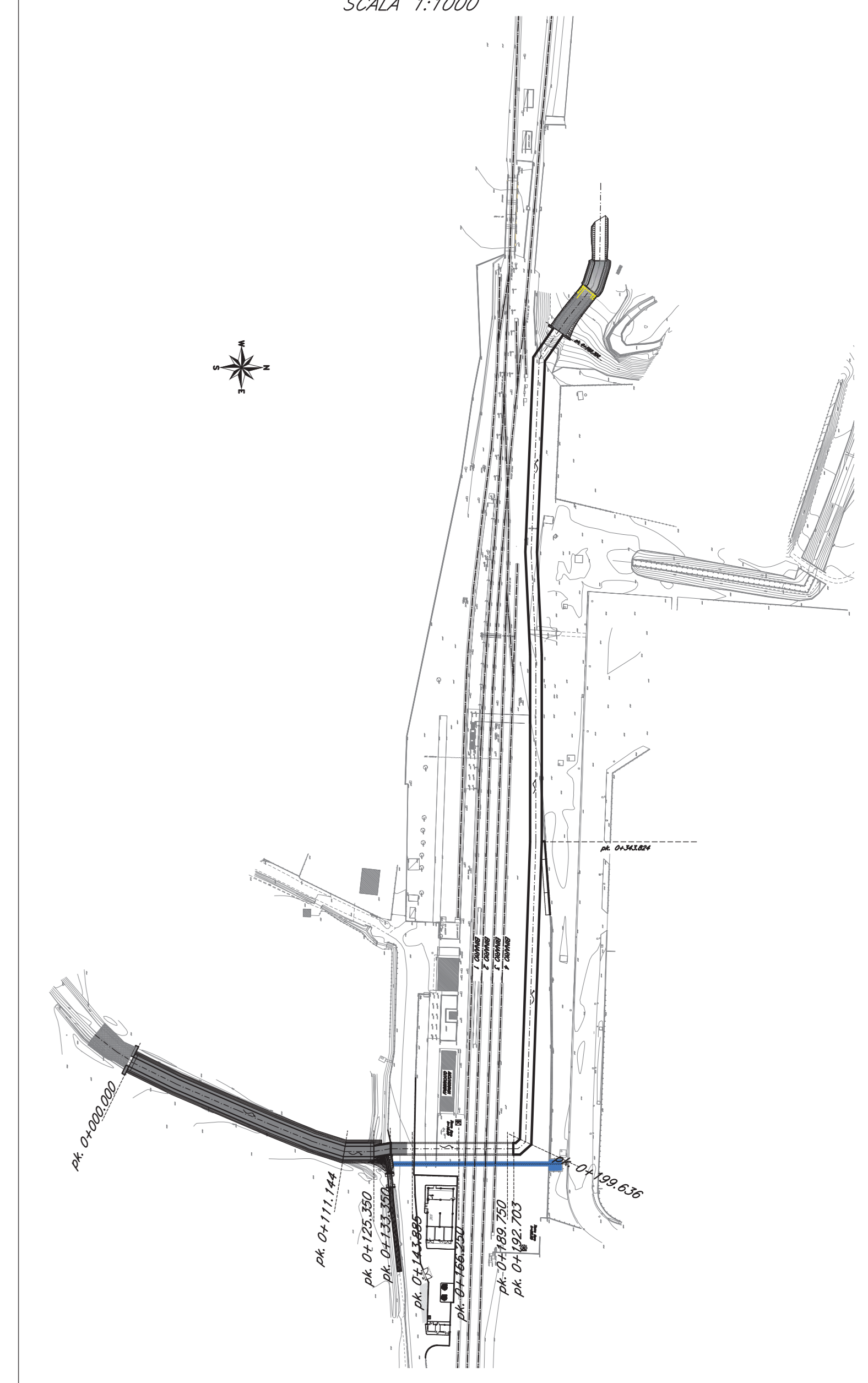


SEZIONE M-M  
SEZIONE TIPO TRATTO CON MASSI INTASATI CON CLS E MATERASSI METALLICI  
Da pk. 632,300 a fine intervento



PIANTA CHIAVE

SCALA 1:1000



COMMITTENTE:  
**RFI**  
RETE FERROVIARIA ITALIANA  
GRUPPO FERROVIE DELLO STATO ITALIANE  
DIREZIONE REGIONALE  
SIL: PROIEZIONE PROGRAMMATA INVESTIMENTI OPERATIVE

PROGETTAZIONE:  
**ITALFERR**  
GRUPPO FERROVIE DELLO STATO ITALIANE

CONTRATTO ISTITUZIONALE DI SVILUPPO PER LA REALIZZAZIONE DELLA DIRETTRICE FERROVIARIA NAPOLI-BARI-LECCE-TARANTO

U.O. INFRASTRUTTURE SUD

PROGETTO ESECUTIVO

LINEA POTENZA-FOGGIA - AMMODERNAMENTO  
SOTTOPROGETTO 2 - ELETTRIFICAZIONE, RETTIFICHE DI TRACCIATO, SOPPRESSIONE P.L. E CONSOLIDAMENTO SEDE

LOTTO 1.1 - ELETTRIFICAZIONE P.M. CERVARO - ROCCHETTA - S.NICOLA DI MELFI  
CANALE DI MELFI

Sezioni trasversali tipo Tav 2 di 2

SCALA:  
1:50

COMMESSA	LOTTO	FASE	ENTE	TIPO DOC.	OPERA/DISCIPLINA	PROGR.	REV.
IA4J	11	E	78	WB	IN0100	004	A

Rev.	Descrizione	Redatto	Data	Verificato	Data	Approvato	Data	Autorizzato	Data
A	PRIMA EMISSIONE A SEGUITO DEI RFI	[Signature]	Settembre 2019	[Signature]	Settembre 2019	[Signature]	Settembre 2019	[Signature]	Settembre 2019