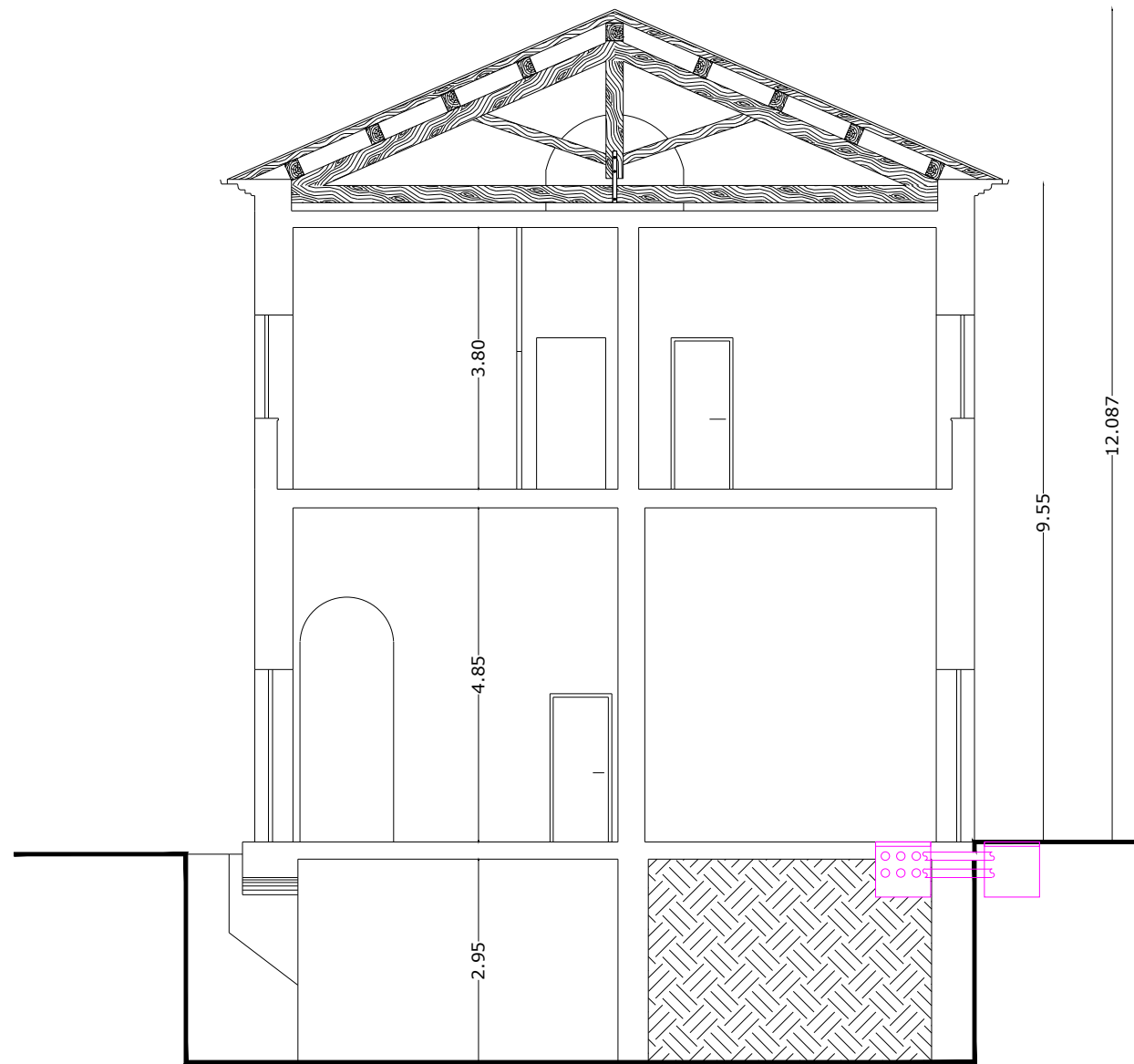
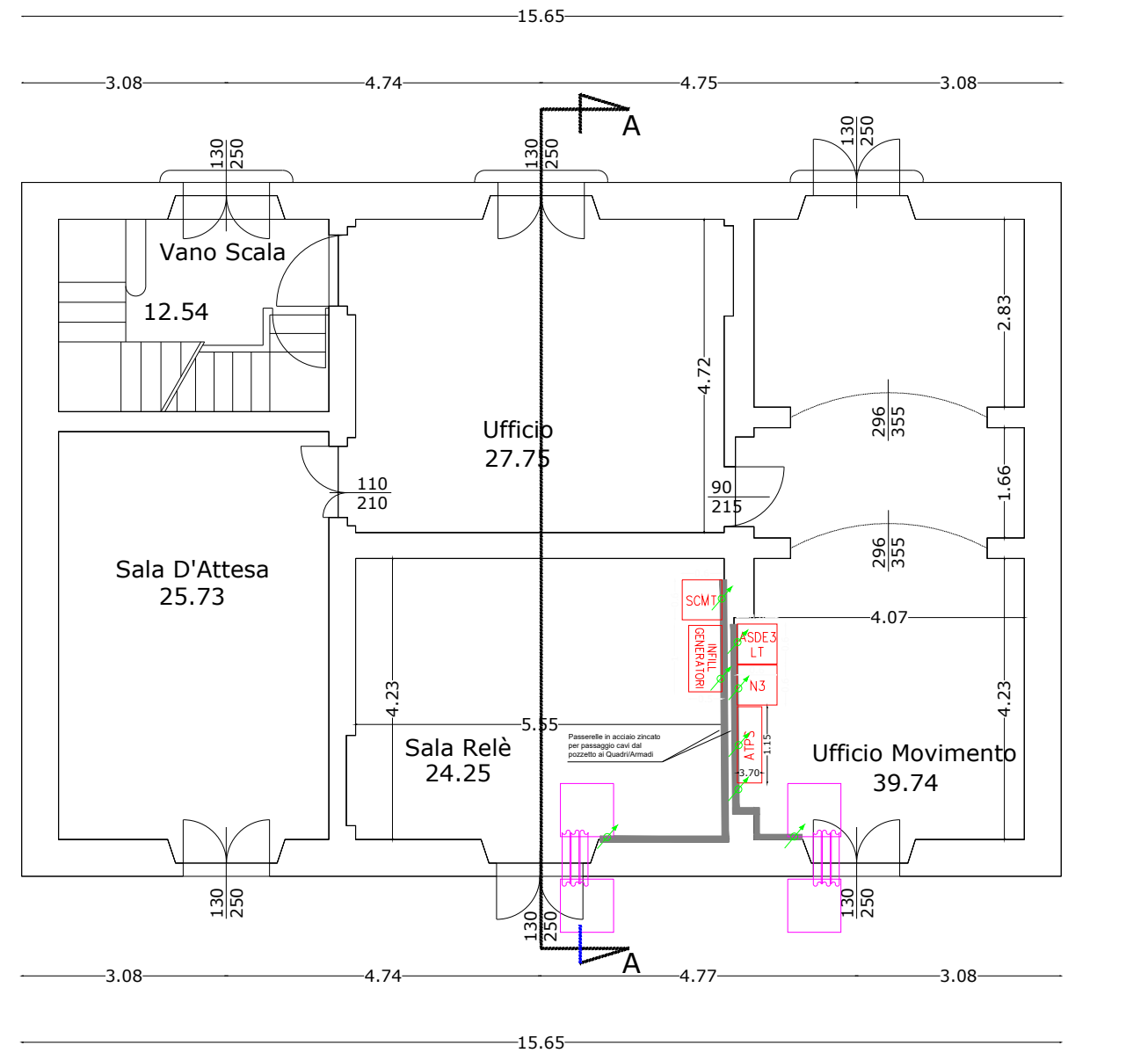


FABBRICATO VIAGGIATORI - PIANTE E SEZIONI

SEZIONE A - A



PIANTA PIANO TERRA



Lato binari

COMMITTENTE:



PROGETTAZIONE:



CONTRATTO ISTITUZIONALE DI SVILUPPO PER LA REALIZZAZIONE DELLA DIRETTRICE FERROVIARIA NAPOLI-BARI-LECCE-TARANTO

U.O. TECNOLOGIE SUD

PROGETTO ESECUTIVO

LINEA POTENZA-FOGGIA - AMMODERNAMENTO

SOTTOPROGETTO 2 - ELETTRIFICAZIONE, RETTIFICHE DI TRACCIATO, SOPPRESSIONE P.L. E CONSOLIDAMENTO SEDE

LOTTO 1.1 - ELETTRIFICAZIONE P.M. CERVARO - ROCCHETTA - S.NICOLA DI MELFI

Particolare ingressi cavi tecnologie in fabbricato - San Nicola di Melfi

SCALA:

COMMESSA LOTTO FASE ENTE TIPO DOC. OPERA/DISCIPLINA PROGR. REV.

IA4J 11 E 67 DX IT0000 005 A

Rev.	Descrizione	Redatto	Data	Verificato	Data	Approvato	Data	Autorizzato Data
A	Emissione Esecutiva	A. Scavo	05/2019	P. Anselmi	05/2019	G. Lestingi	05/2019	A. Presta 05/2019

File: IA4J11E67DXIT0000005A.dwg

n. Elab.:

