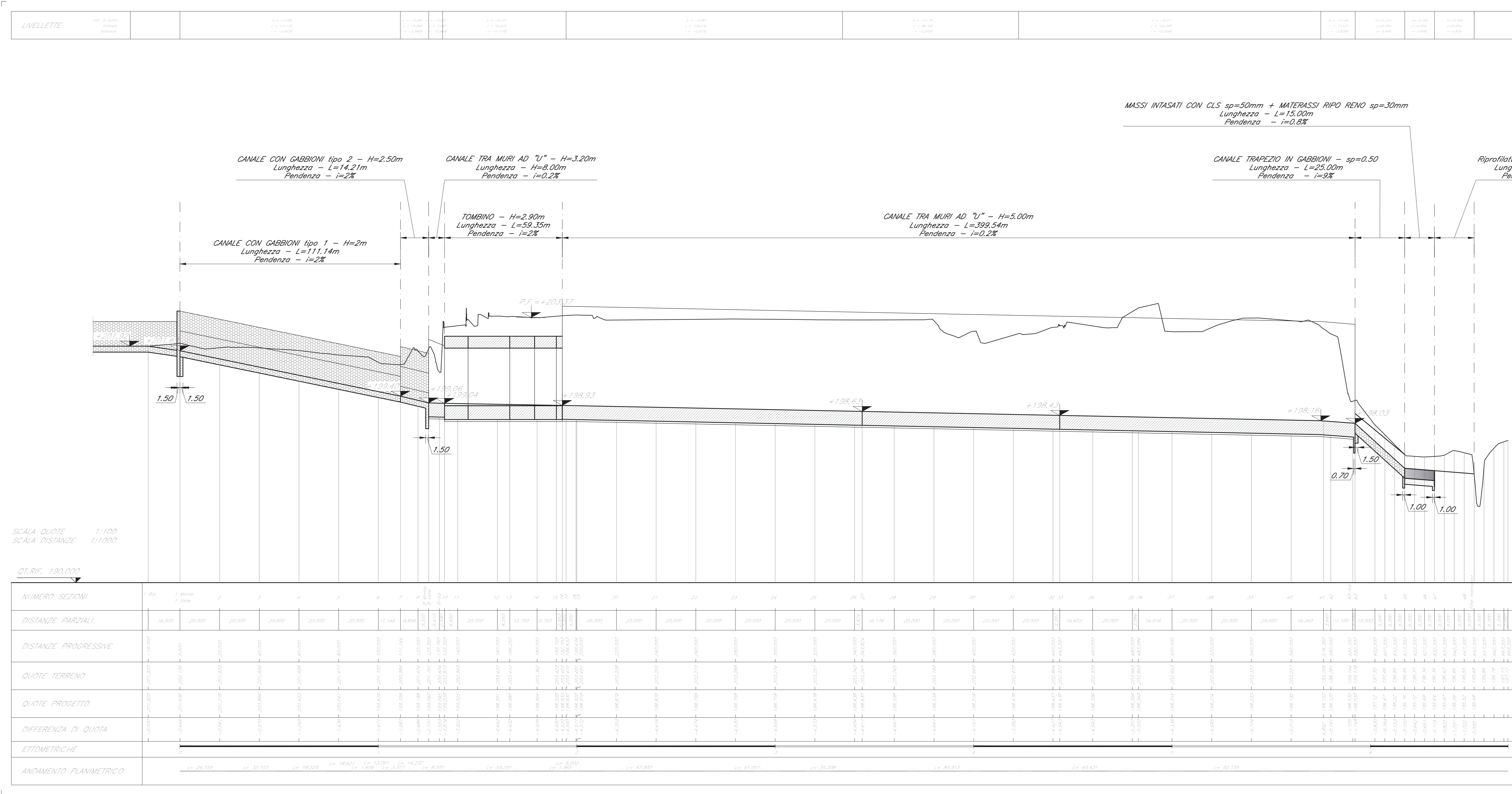
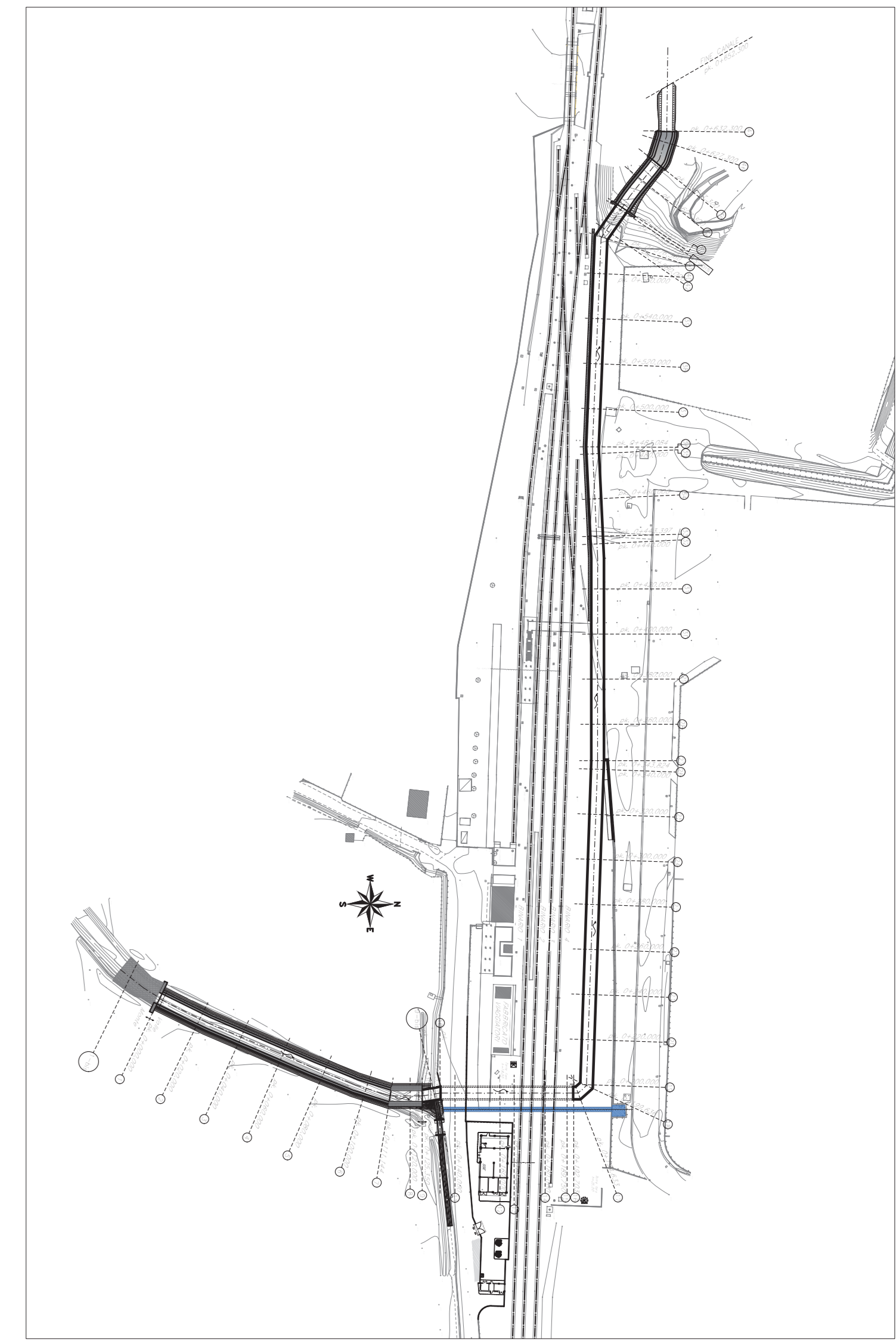


**PROFILO**  
SCALA 1:1000/1:100



**PIANTA CHIAVE**



COMMITTENTE:



PROGETTAZIONE:



CONTRATTO ISTITUZIONALE DI SVILUPPO PER LA REALIZZAZIONE DELLA DIRETTRICE FERROVIARIA NAPOLI-BARI-LECCE-TARANTO

U.O. INFRASTRUTTURE SUD

PROGETTO ESECUTIVO

LINEA POTENZA-FOGGIA - AMMODERNAMENTO

SOTTOPROGETTO 2 - ELETTRIFICAZIONE, RETTIFICHE DI TRACCIATO, SOPPRESSIONE P.L. E CONSOLIDAMENTO SEDE

LOTTO 1.1 - ELETTRIFICAZIONE P.M. CERVARO - ROCCHETTA - S.NICOLA DI MELFI  
CANALE DI MELFI

Scala: 1:1000/1:100

COMMESSA LOTTO FASE ENTE TIPO DOC. OPERA/DISCIPLINA PROGR. REV.

IA4J 11 E 78 FA IN0100 002 C

Rev.	Descrizione	Redatto	Data	Verificato	Data	Approvato	Data	Autorizzato	Data
A	ESERCIZIO ESECUTIVO	A. Di Fazio	Set 2018	Di Fazio/Chiodi	Set 2018	G. Landolfi	Set 2018	Di Fazio	Settembre 2018
B	REVISIONE	A. Di Fazio	Feb 2019	Di Fazio/Chiodi	Feb 2019	G. Landolfi	Feb 2019	Di Fazio	Settembre 2018
C	REVISIONE A SEGUITO DI COLPITI	A. Di Fazio	Settembre 2018	Di Fazio/Chiodi	Settembre 2018	G. Landolfi	Settembre 2018	Di Fazio	Settembre 2018