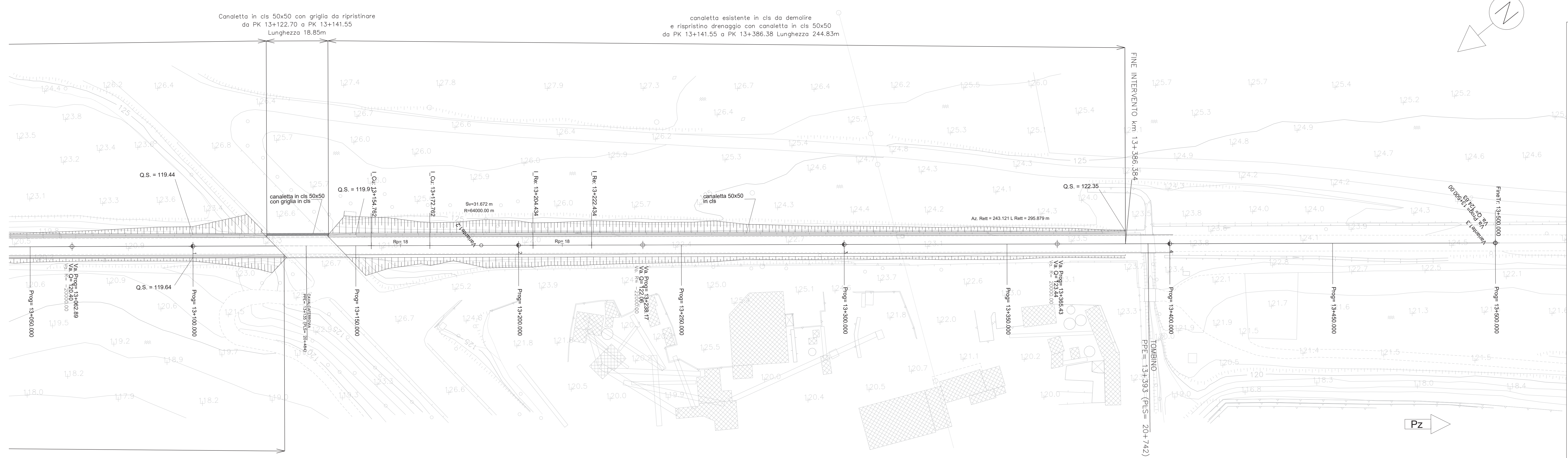


riprofilatura fossa in terra trapezoidale 30x30 da PK 12+885.56 a PK 13+127.93 Lunghezza 242.37m

FERROVIA Variante1 PIANO V Variante1.1		FERROVIA Variante1 PIANO V Variante1.2		FERROVIA Variante1 PIANO V Variante1.3	
X	148906.527	X	148855.219	X	148660.057
Y	359006.713	Y	359703.712	Y	358461.054
Az(in)	243.071355	Az(in)	243.071355	Az(in)	243.120765

V ALT Variante1.1		V ALT Variante1.2		V ALT Variante1.3		V ALT Variante1.4		V ALT Variante1.5		V ALT Variante1.6	
PR	12800.000	PR	12921.929	PR	13062.889	PR	13238.169	PR	13365.432	PR	13500.000
QV	116.111	QV	118.307	QV	120.396	QV	122.060	QV	123.445	QV	124.627
Pc	0.00981	Pc	0.00773	Pc	0.00773	Pc	0.00949	Pc	0.01088	Pc	0.01088
Pu	0.00773	Pu	0.00949	Pu	0.00949	Pu	0.01088	Pu	0.00978	Pu	0.00978
Sp	-0.00208	Sp	-0.00176	Sp	-0.00176	Sp	-0.00139	Sp	-0.00110	Sp	-0.00110
R	20000.000	R	-20000.000	R	-20000.000	R	-22000.000	R	20000.000	R	20000.000
T	20.786	T	17.630	T	17.630	T	15.261	T	20.952	T	20.952
F	-0.011	F	0.008	F	0.008	F	0.005	F	-0.011	F	-0.011
Pr_L	12901.144	Pr_L	13045.260	Pr_L	13222.908	Pr_L	13344.481	Pr_L	13344.481	Pr_L	13344.481
Pr_T	12942.714	Pr_T	13080.518	Pr_T	13253.429	Pr_T	13353.429	Pr_T	13386.384	Pr_T	13386.384



COMMITTENTE: **RFI** - RETE FERROVIARIA ITALIANA - GRUPPO FERROVIE DELLO STATO ITALIANO

PROGETTAZIONE: **ITALFERR** - GRUPPO FERROVIE DELLO STATO ITALIANO

CONTRATTO ISTITUZIONALE DI SVILUPPO PER LA REALIZZAZIONE DELLA DIRETTRICE FERROVIARIA NAPOLI-BARI-LECCE-TARANTO

U.O. INFRASTRUTTURE SUD

PROGETTO ESECUTIVO

LINEA POTENZA-FOGGIA - AMMODERNAMENTO

SOTTOPROGETTO 2 - ELETRIFICAZIONE, RETTIFICHE DI TRACCIATO, SOPPRESSIONE P.L. E CONSOLIDAMENTO SEDE

LOTTO 1.1 - ELETRIFICAZIONE P.M. CERVARO - ROCCHETTA - S.NICOLA DI MELFI

VARIANTE ALTIMETRICA

Planimetria di intervento

SCALA: 1:500

COMMESSA	LOTTO	FASE	ENTE	TIPO DOC.	OPERADISCIPLINA	PROGR.	REV.
1	A	4	J	1	E	7	8
1	F	0	1	0	2	0	0
1	0	1	B				

Rev.	Descrizione	Redatto	Data	Verificato	Data	Approvato	Data	Autorizzato Data
A	Disegnato esecutivo	A. Inglesi	Settembre 2018	G. Piccinini	Settembre 2018	G. Lottini	Settembre 2018	G. Tanti
B	Disegnato esecutivo	A. Inglesi	Luglio 2019	A. Scipione	Luglio 2019	A. Scipione	Luglio 2019	

File: it451178780102001b.dwg n. Elab.: X