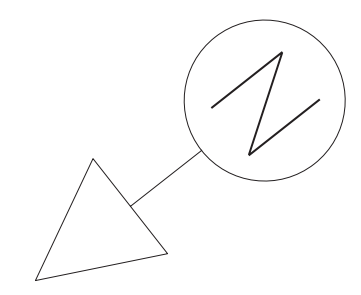
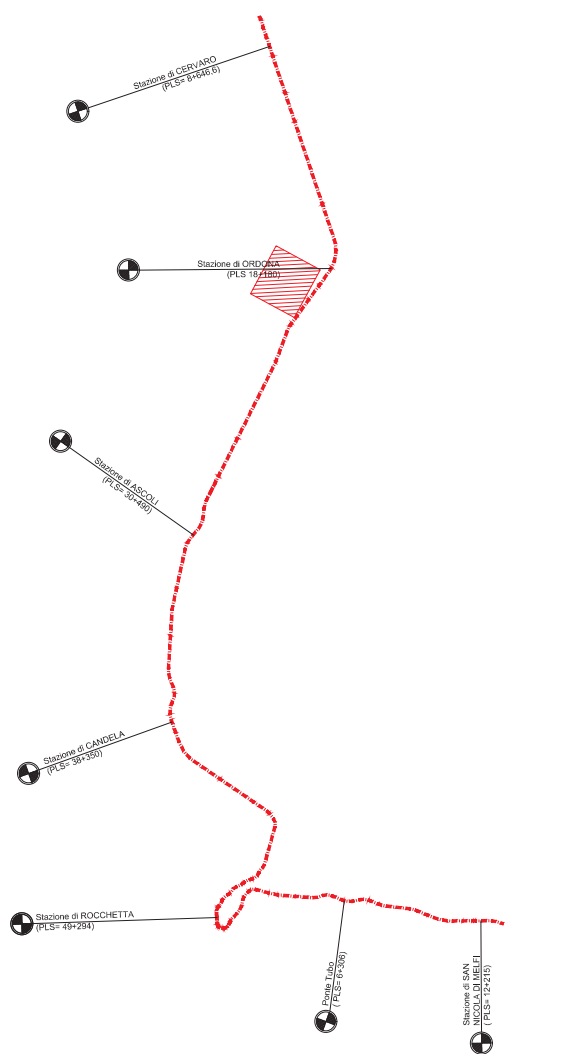
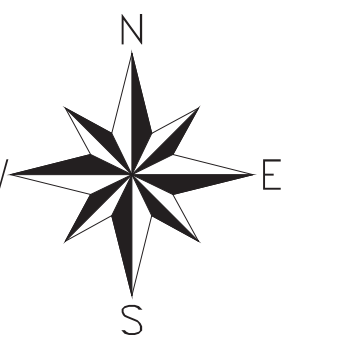


PLANIMETRIA DI INQUADRAMENTO

SCALA 1:500

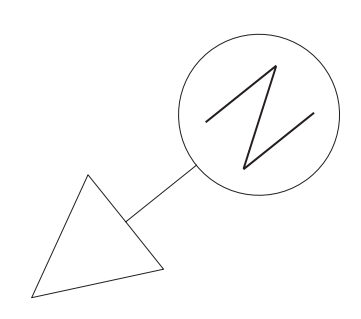
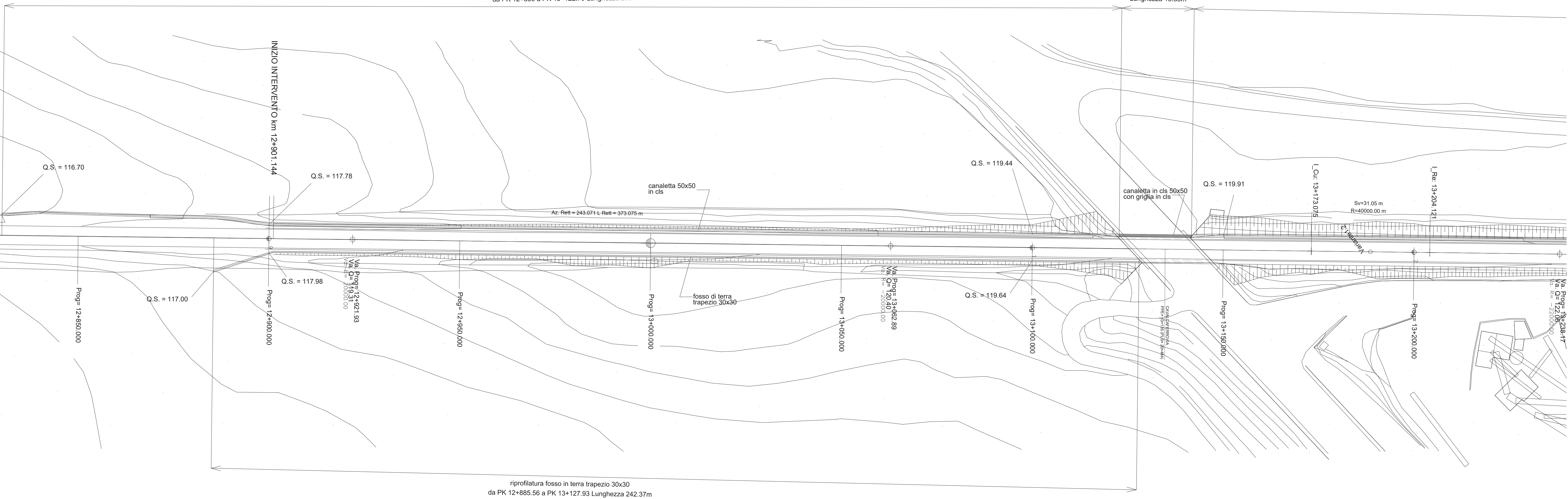


KEY-PLAN



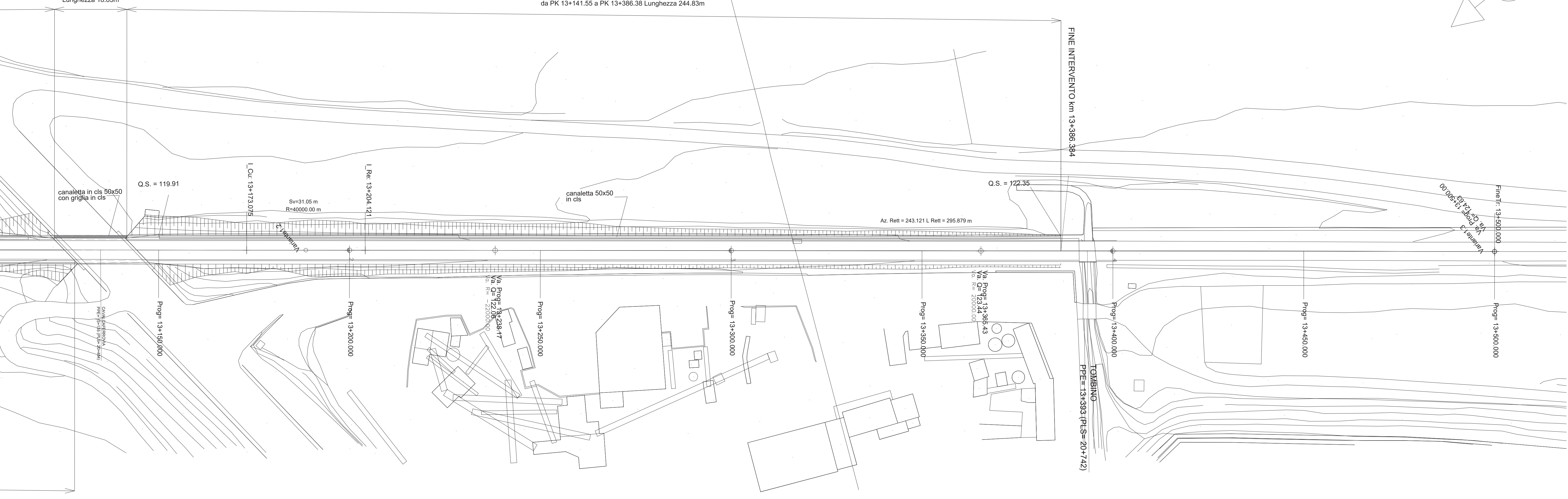
Mezzo tubo esistente Ø800 da rimuovere e ripristinare drenaggio con canaletta in cls 50x50 da PK 12+830 a PK 13+122.70 Lunghezza 292.70m

Canaletta in cls 50x50 con griglia da ripristinare da PK 13+122.70 a PK 13+141.55 Lunghezza 18.85m



Canaletta in cls 50x50 con griglia da ripristinare da PK 13+122.70 a PK 13+141.55 Lunghezza 18.85m

canaletta esistente in cls da demolire e ripristino drenaggio con canaletta in cls 50x50 da PK 13+141.55 a PK 13+386.38 Lunghezza 244.83m



COMMITTENTE:



PROGETTAZIONE:



CONTRATTO ISTITUZIONALE DI SVILUPPO PER LA REALIZZAZIONE DELLA DIRETTRICE FERROVIARIA NAPOLI-BARI-LECCE-TARANTO

U.O. INFRASTRUTTURE SUD

PROGETTO ESECUTIVO

LINEA POTENZA-FOGGIA - AMMODERNAMENTO

SOTTOPROGETTO 2 - ELETRIFICAZIONE, RETTIFICHE DI TRACCIATO, SOPPRESSIONE P.L. E CONSOLIDAMENTO SEDE

LOTTO 1.1 - ELETRIFICAZIONE P.M. CERVARO - ROCCHETTA - S.NICOLA DI MELFI

PLANIMETRIE GENERALI

Planimetria di inquadramento opere civili tav. 6 - Variante altimetrica

SCALA:
1:500

COMMESSA	LOTTO	FASE	ENTE	TIPO DOC.	OPERA/DISCIPLINA	PROGR.	REV.
IA4J	11	E	78	P8	0C0000	006	A

Rev.	Descrizione	Redatto	Data	Verificato	Data	Approvato	Data	Autorizzato	Data
A	EMMISSIONE ESECUTIVA	A. La Torre	Febbraio 2019	[Signature]	Febbraio 2019	[Signature]	Febbraio 2019	[Signature]	Febbraio 2019