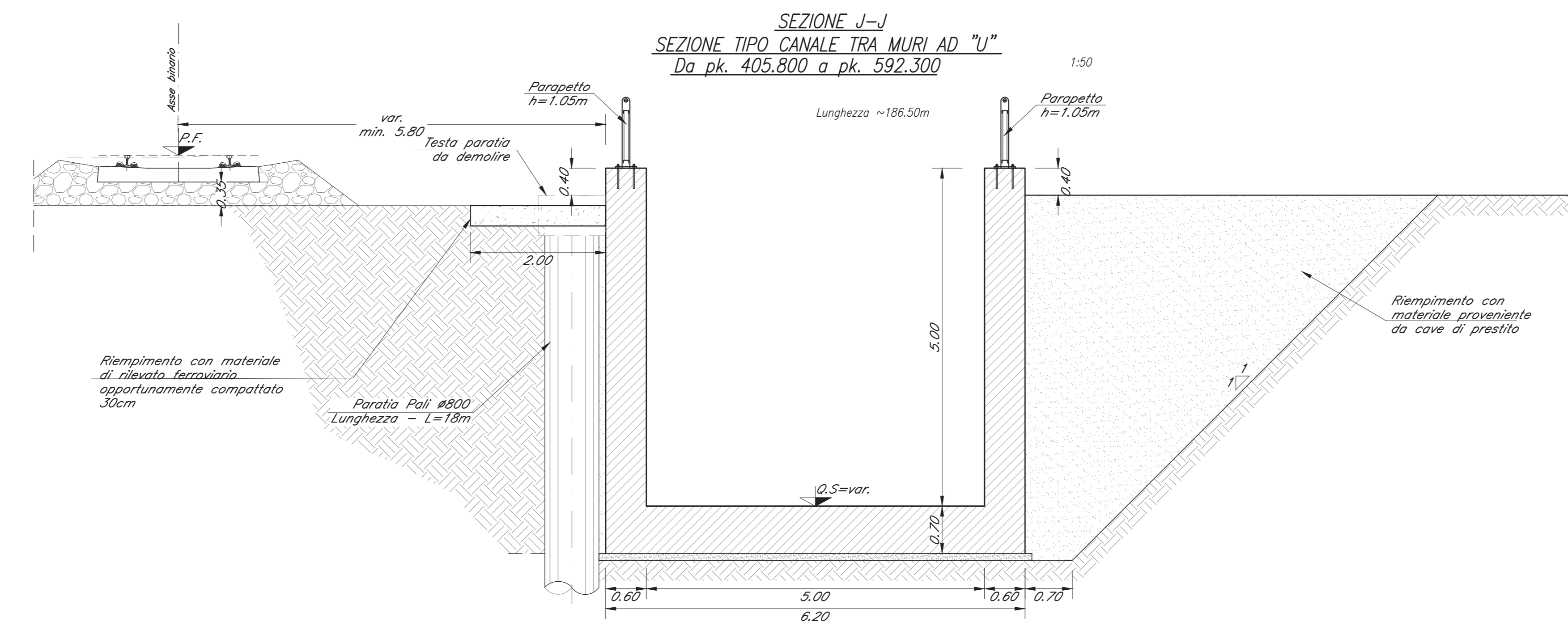
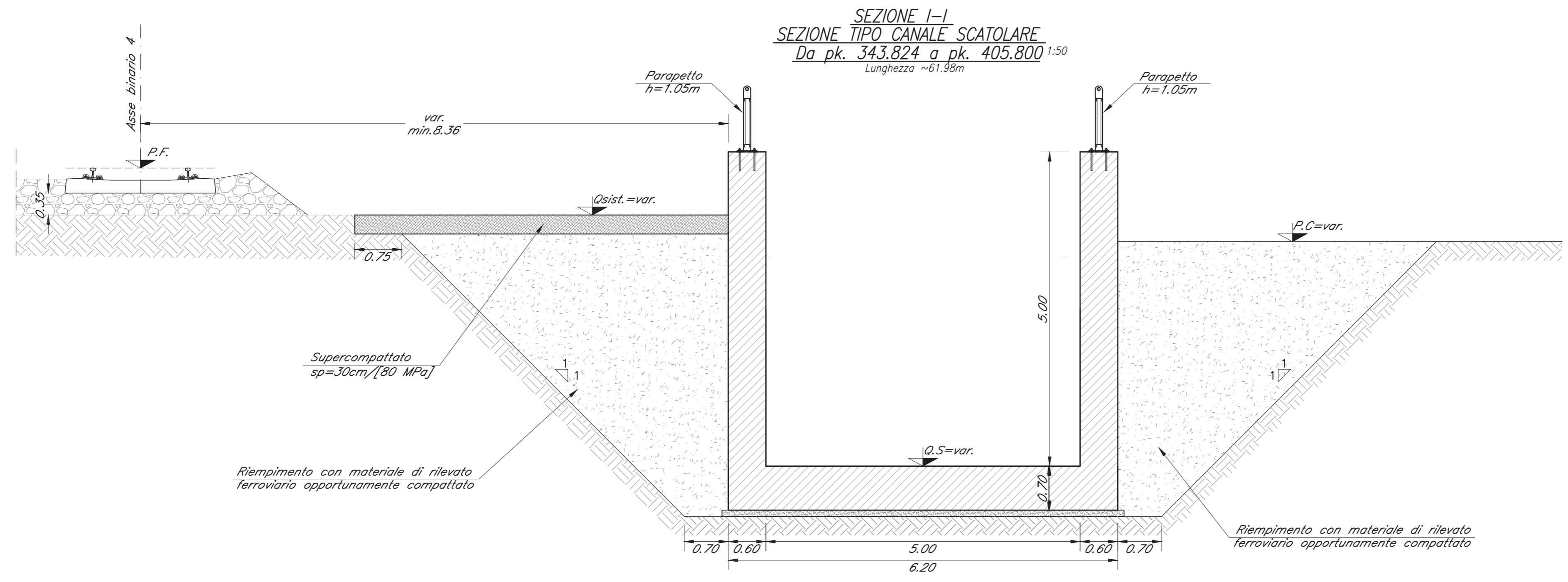
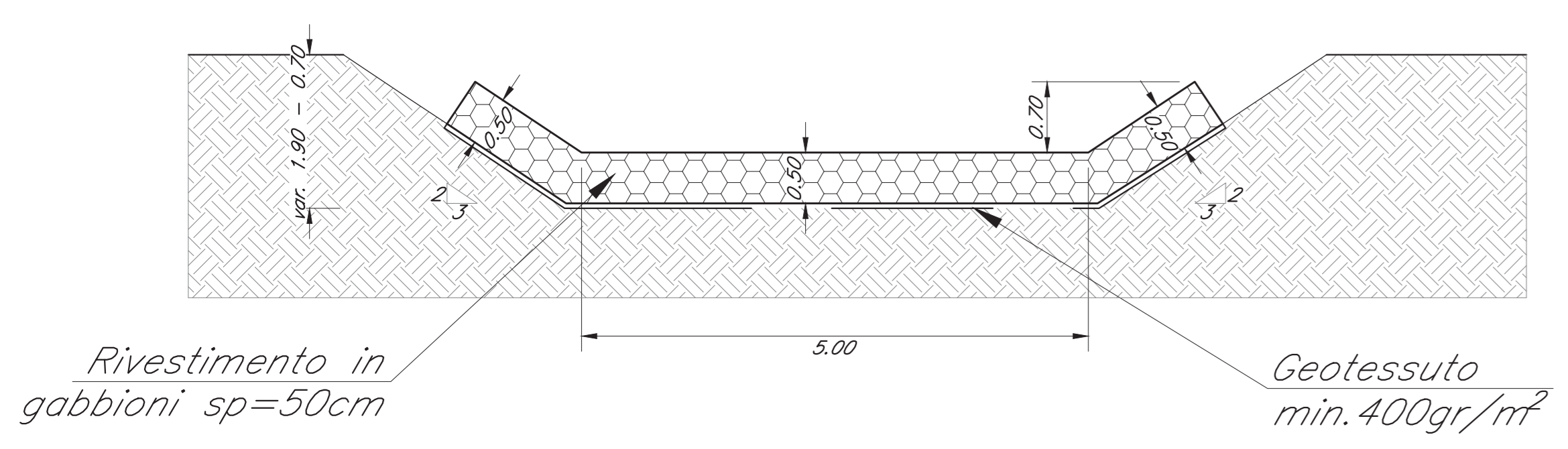


SEZIONI TRASVERSALI TIPO

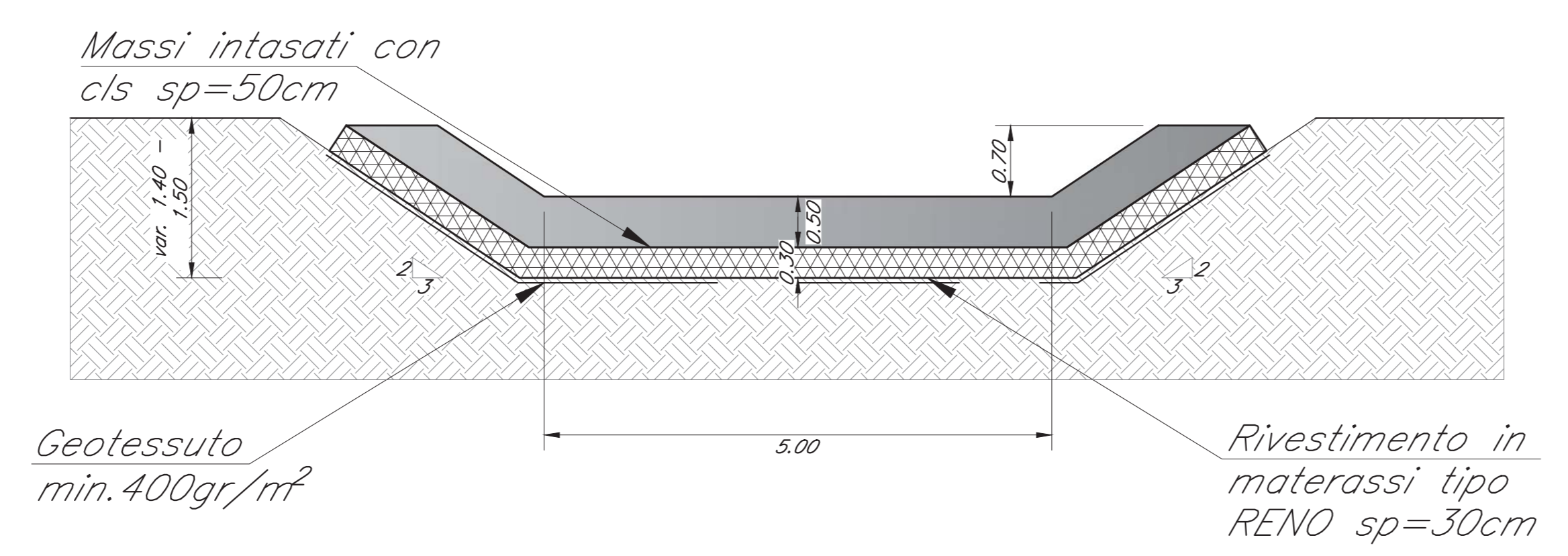
SCALA 1:50



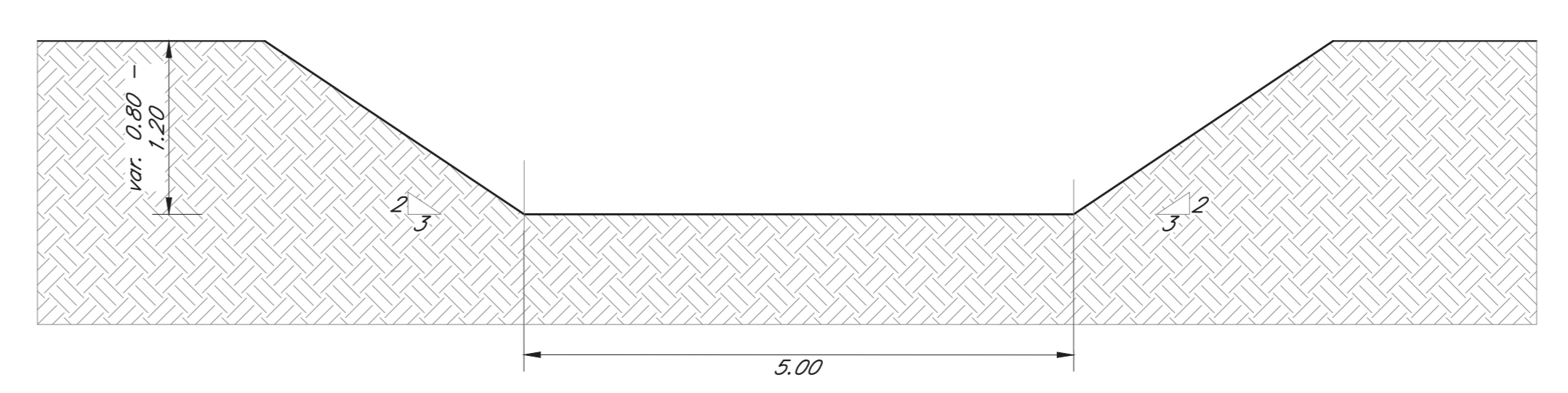
SEZIONE K-K
SEZIONE TIPO TRATTO IN GABBIONI
Da pk. 592.300 a pk. 617.300



SEZIONE L-L
SEZIONE TIPO TRATTO CON MASSI INTASATI CON CLS E MATERASSI METALLICI
Da pk. 617.300 a pk. 632.300

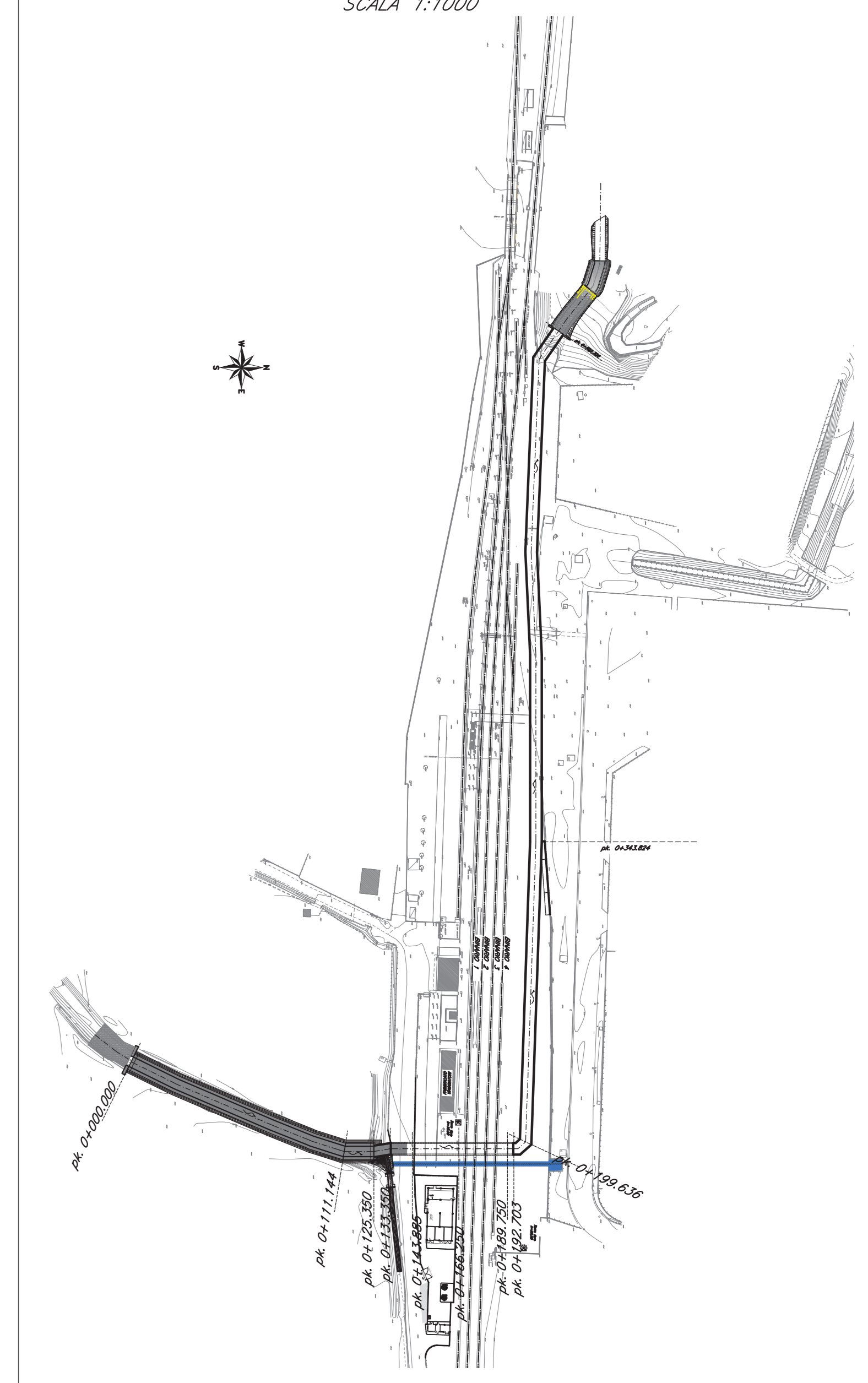


SEZIONE M-M
SEZIONE TIPO TRATTO CON MASSI INTASATI CON CLS E MATERASSI METALLICI
Da pk. 632.300 a fine intervento



PIANTA CHIAVE

SCALA 1:1000



COMMITTENTE:
RFI
RETE FERROVIARIA ITALIANA
GRUPPO FERROVIE DELLO STATO ITALIANE
DIREZIONE REGIONALE
SILVIO PROGRASSARI INVESTIMENTI OPERATIVE

PROGETTAZIONE:
ITALFERR
GRUPPO FERROVIE DELLO STATO ITALIANE

CONTRATTO ISTITUZIONALE DI SVILUPPO PER LA REALIZZAZIONE DELLA DIRETTRICE FERROVIARIA NAPOLI-BARI-LECCE-TARANTO

U.O. INFRASTRUTTURE SUD

PROGETTO ESECUTIVO

LINEA POTENZA-FOGGIA - AMMODERNAMENTO

SOTTOPROGETTO 2 - ELETTRIFICAZIONE, RETTIFICHE DI TRACCIATO, SOPPRESSIONE P.L. E CONSOLIDAMENTO SEDE

LOTTO 1.1 - ELETTRIFICAZIONE P.M. CERVARO - ROCCHETTA - S.NICOLA DI MELFI

CANALE DI MELFI

Sezioni trasversali tipo Tav 2 di 2

COMMESSA	LOTTO	FASE	ENTE	TIPO DOC.	OPERA/DISCIPLINA	PROGR.	REV.
IA4J	11	E	78	WB	IN0100	004	A

Rev.	Descrizione	Redatto	Data	Verificato	Data	Approvato	Data	Autorizzato	Data
A	PRIMA EMISSIONE A SEGUITO DEI RFI	[Signature]	Settembre 2019	[Signature]	Settembre 2019	[Signature]	Settembre 2019	[Signature]	Settembre 2019