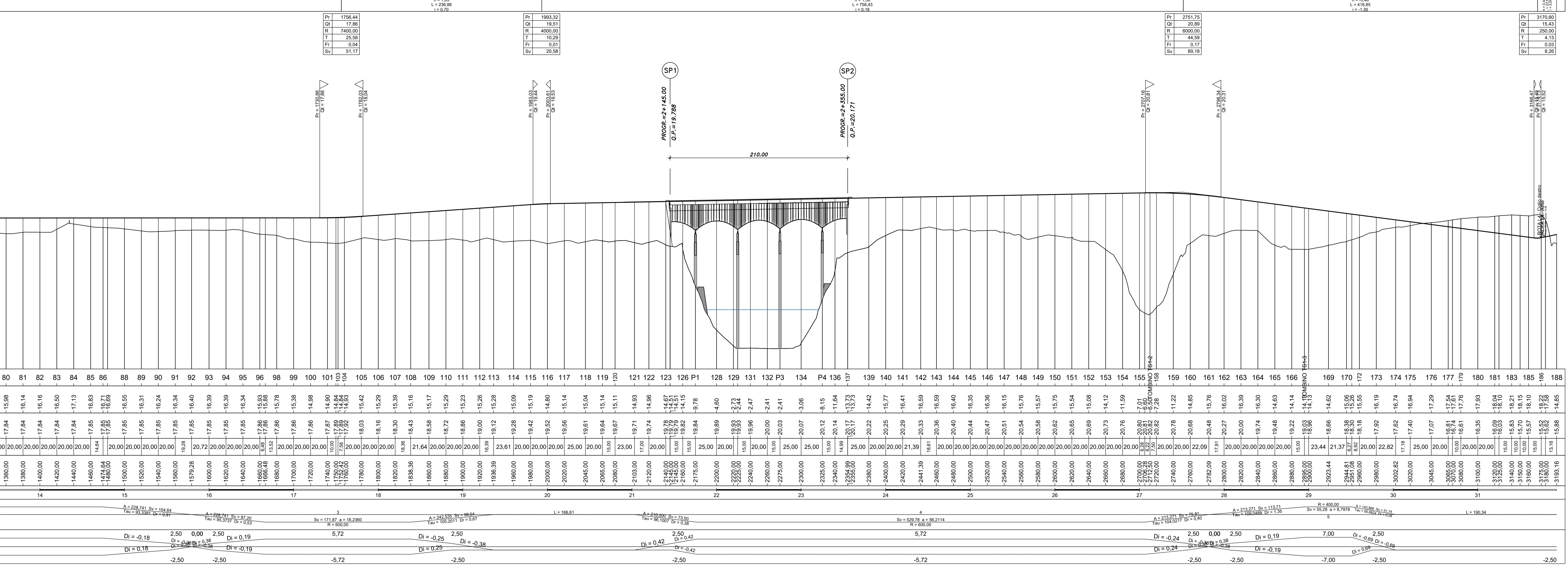
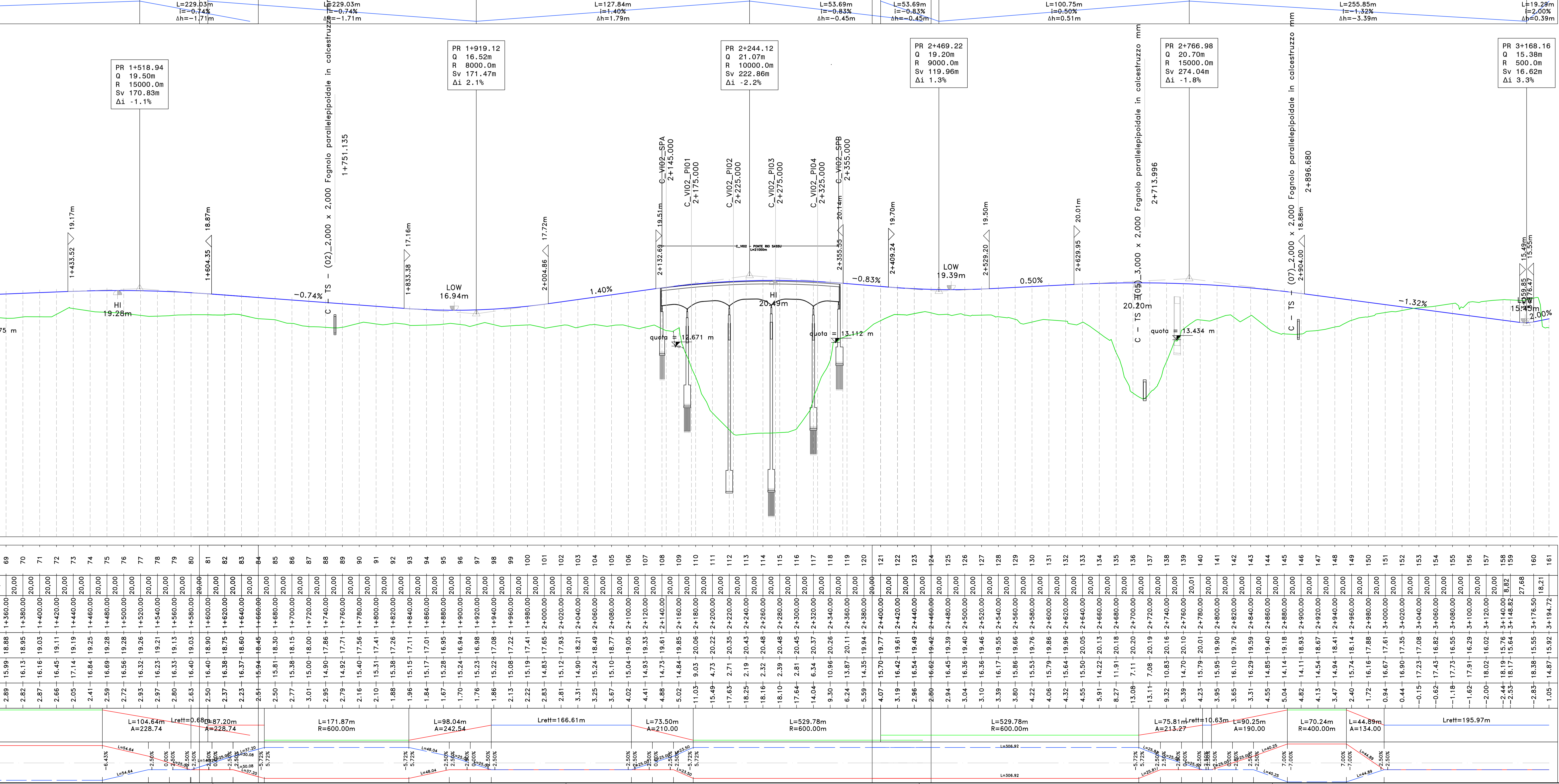


ASSE D - PROFILO LONGITUDINALE - PROGETTO DEFINITIVO - Km 1+360.00 - 3+195.00



ASSE D - PROFILO LONGITUDINALE - PROGETTO DEFINITIVO - Km 1+360.00 - 3+195.00



Sanas
GRUPPO FS ITALIANE

Direzione Progettazione e Realizzazione Lavori

S.S.291 "Della Nurra"
Lavori di costruzione del Lotta 1 da Alghero ad Olmedo, in località bivio cantoniera di Rudas (completamento collegamento Alghero-Sassari) e del Lotta 4 tra bivio Olmedo e l'aeroporto di Alghero-Fertilia (bretella per l'aeroporto)

PROGETTO ESECUTIVO

PROGETTISTA E RESPONSABILE DELL'INTEGRAZIONE DELLE PRESTAZIONI SPECIALISTICHE:
Dott. Ing. Giovanni Pizzi (Ord. Ing. Prov. Roma A27298)

MANDATARIA: **VIA INGEGNERIA**

RESPONSABILE D'AREA:
Responsabile Tecnico: **VIA INGEGNERIA**
Dott. Ing. Massimo Caporaso (Ord. Ing. Prov. Roma A27298)
Responsabile Strutturale: **SERING INGEGNERIA**
Dott. Ing. Paolo Basso (Ord. Ing. Prov. Roma A27298)
Responsabile Urbanistica, Spaziistica e Impianti: **VIA INGEGNERIA**
Dott. Ing. Paolo Basso (Ord. Ing. Prov. Roma A27298)
Responsabile Ambientale: **VIA INGEGNERIA**
Dott. Ing. Francesco Ventura (Ord. Ing. Prov. Roma A27298)

ELABORATI GENERALI

VERIFICA DI ATTUAZIONE DI 1° FASE

Profilo di raffronto PD-PE

Tav. 6

REVISIONE	SCALA:
1	1:2000/200

REVISIONE	DESCRIZIONE	DATA	REDDATO	VERIFICATO	APPROVATO
D	EMMISSIONE				
C					
B					
A					