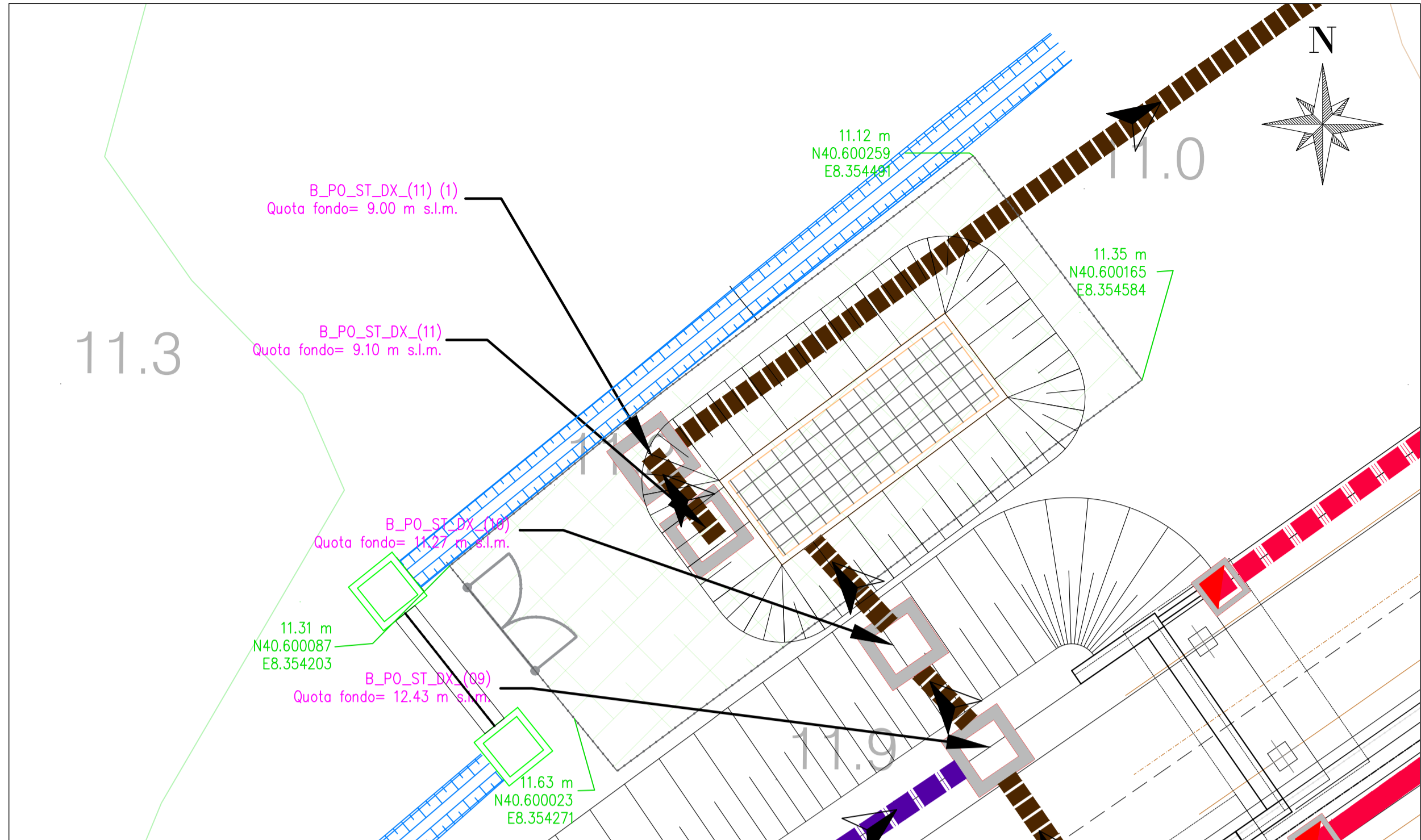
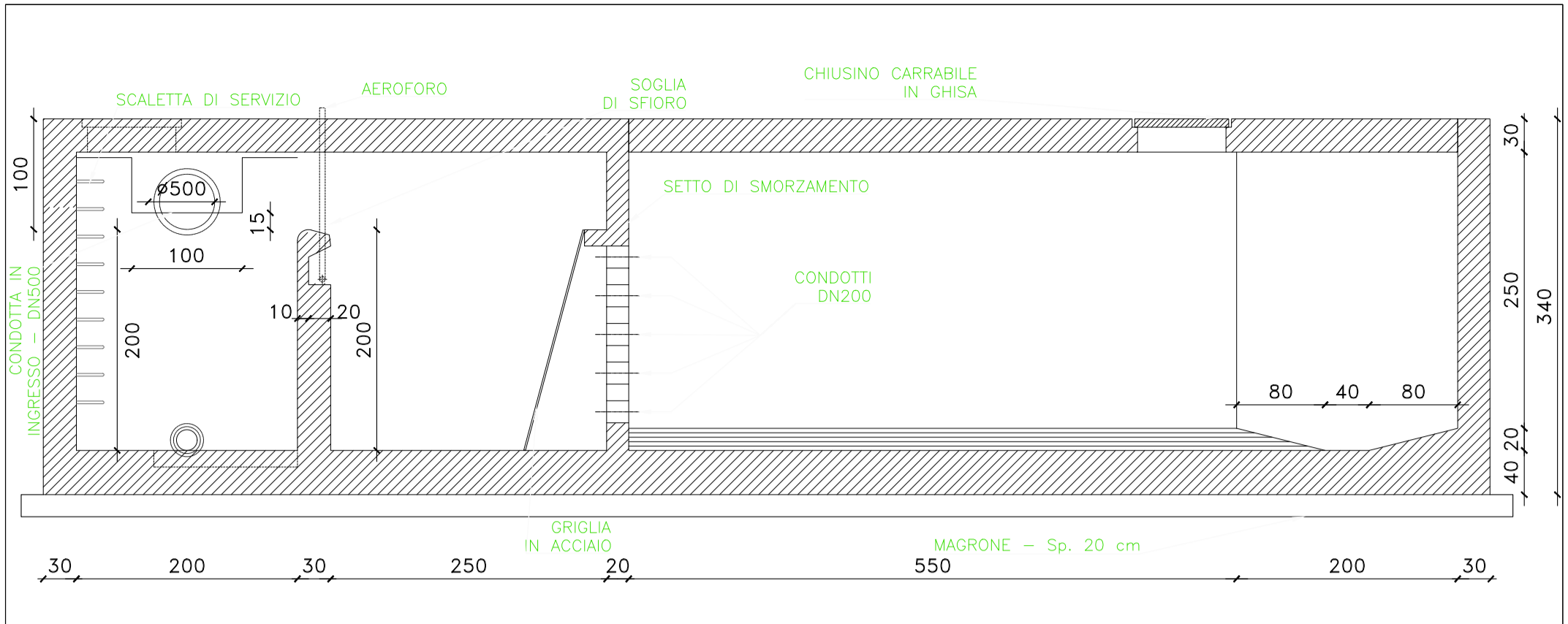


PLANIMETRIA GENERALE



Scala 1:200

SEZIONE A-A



Scala 1:50

CARATTERISTICHE DEI MATERIALI

VASCHE DI TRATTAMENTO

Sistema in continuo costituito da manufatti prefabbricati in c.a.v. ad alta resistenza, a tenuta stagna e con resistenza a compressione C35/45 (secondo UNI EN 206-1/2006). Conforme alle classi di esposizione XC4 (corrosione), XA3 (ambienti chimici aggressivi), XS3/XD3 (corrosione da cloruri), XF4 (gelo/disgelo) nel rispetto delle nuove NTC come previsto dal D.M. 17/01/2018 e s.m.i. Solette di copertura in c.a.v. carrabili ad alta resistenza dotate di chiusini in ghisa di classe D400 e luce netta minima 600 mm.

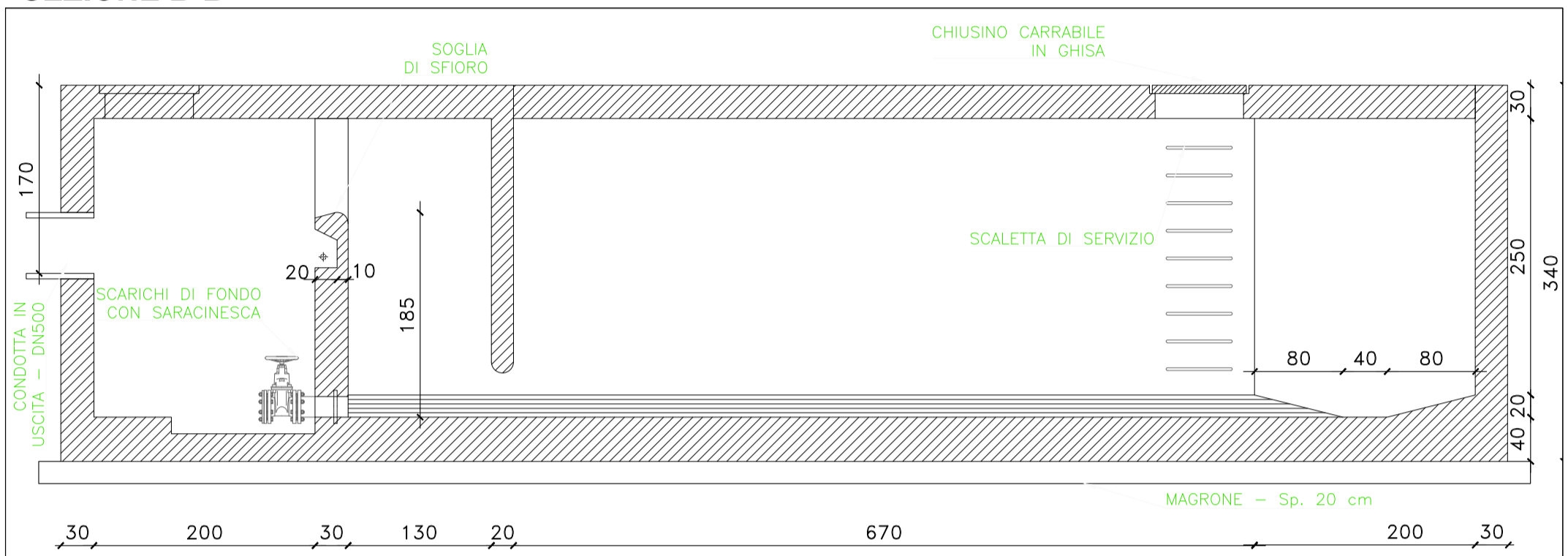
POZZETTI PREFABBRICATI

Elementi in c.a.v. (classe C32/40) in accordo con D.M. 17/01/2018, con marcatura CE.

CHIUSINI

Chiusini in ghisa sferoidale cl. D400 UNI EN124 Ø 60 e/o 80 cm.

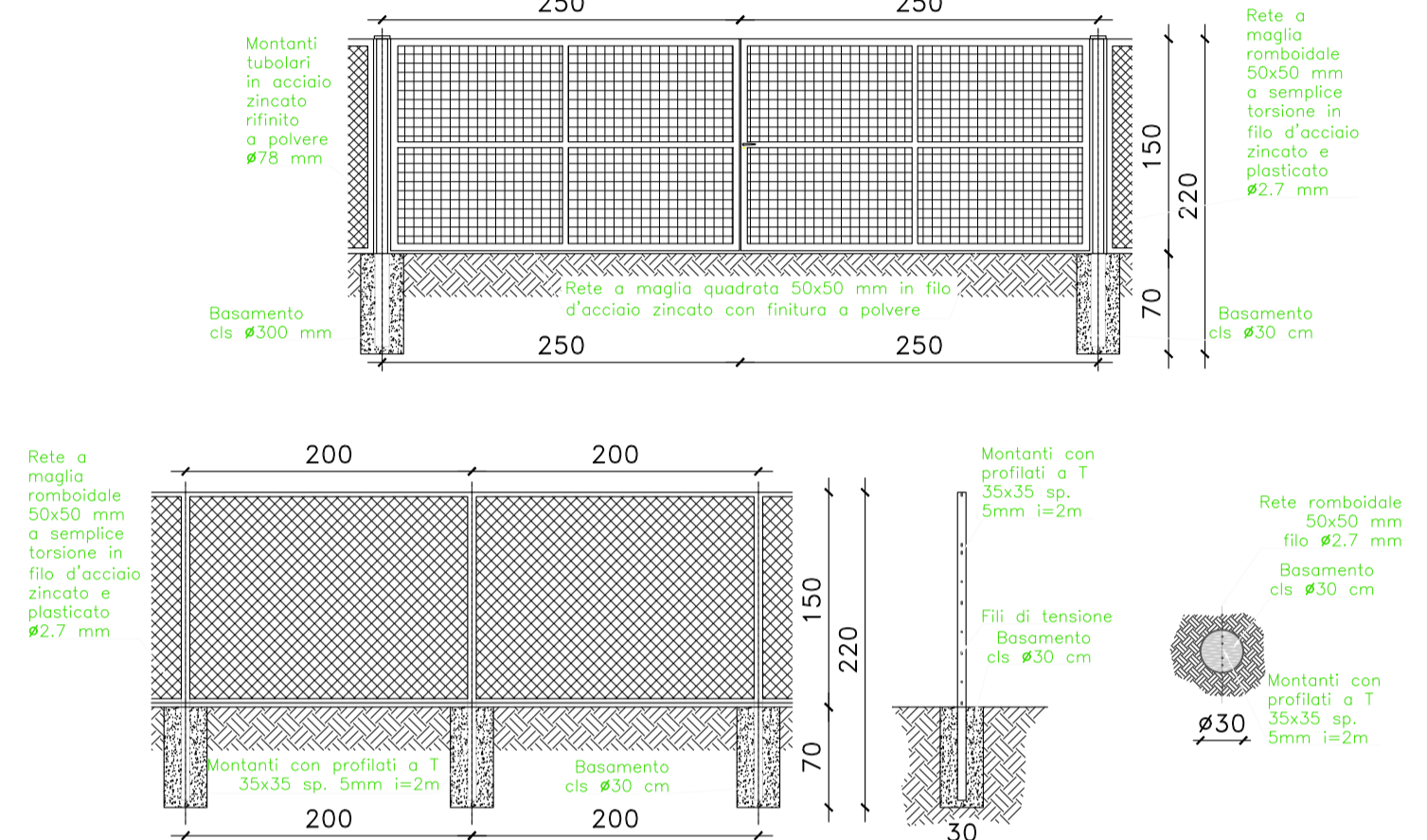
SEZIONE B-B



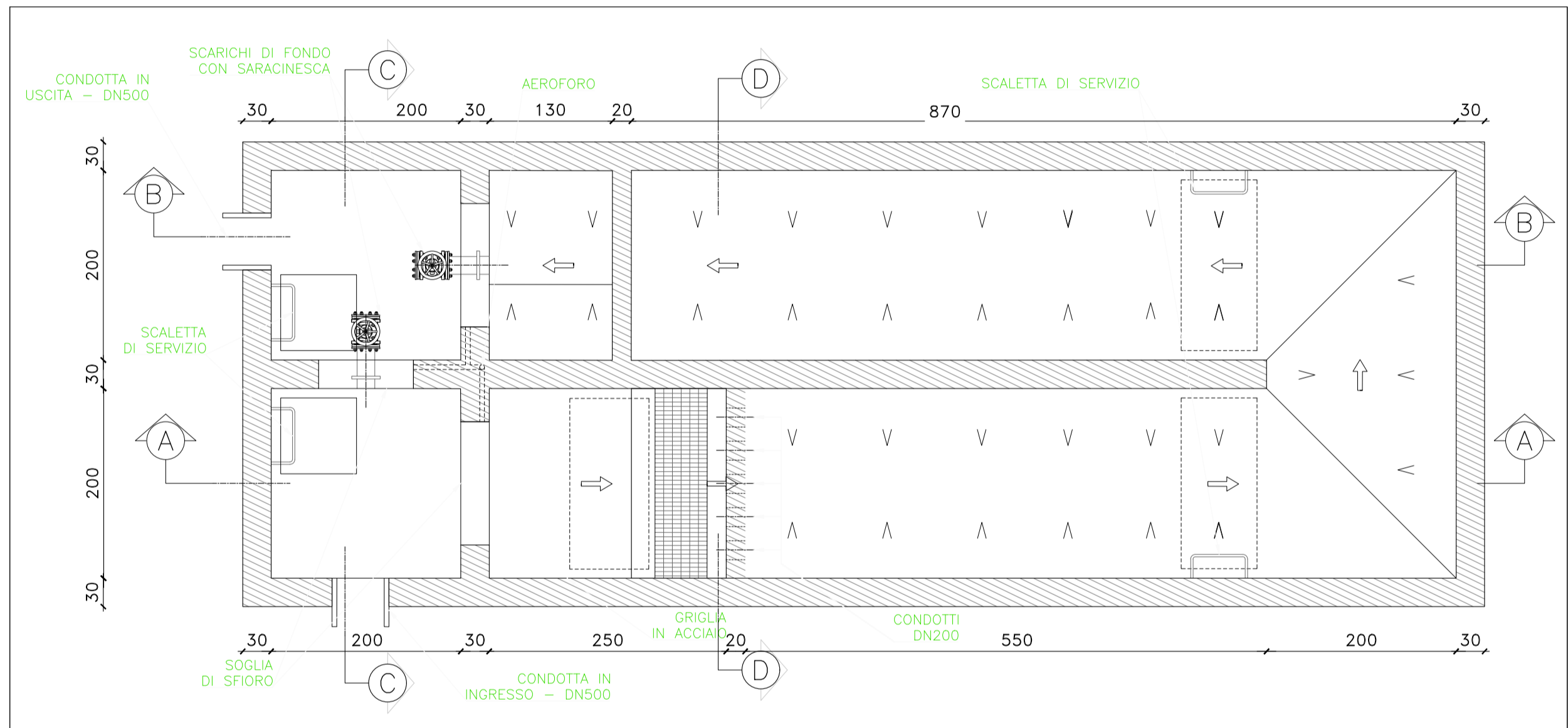
Scala 1:50

DETTAGLI CANCELLO E RECINZIONI

Scala 1:50

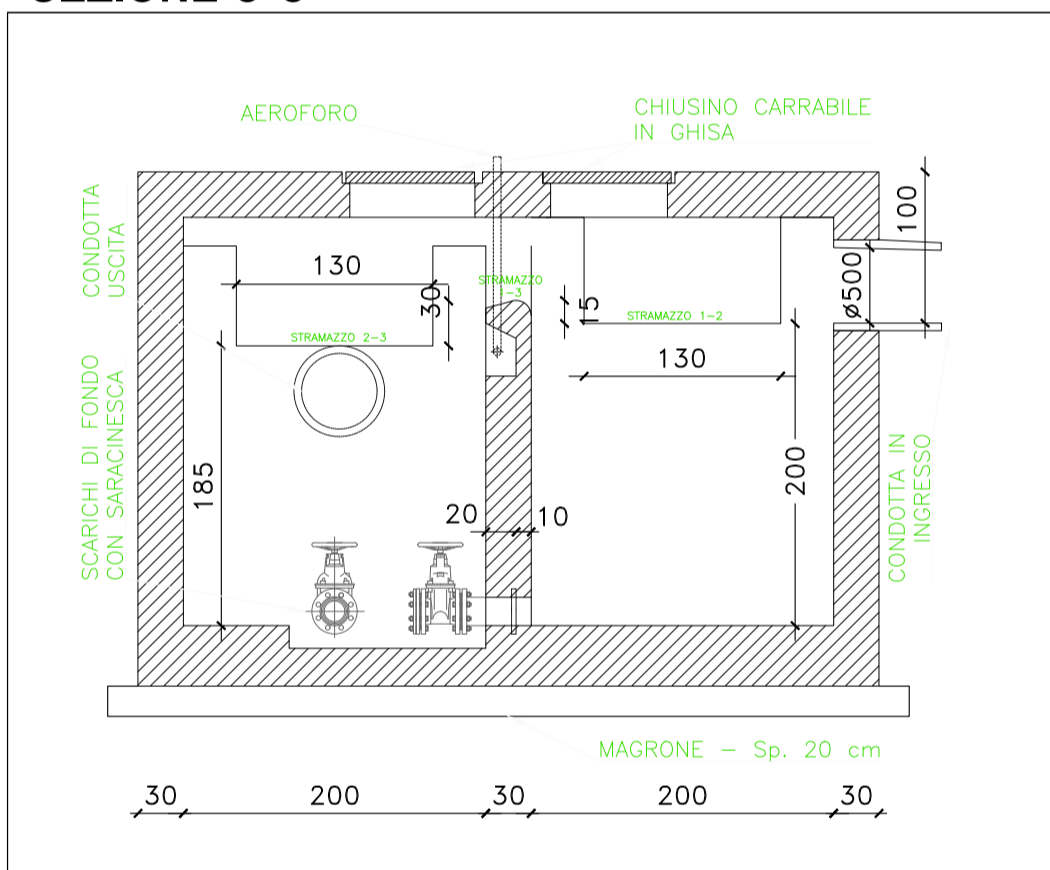


PIANTA



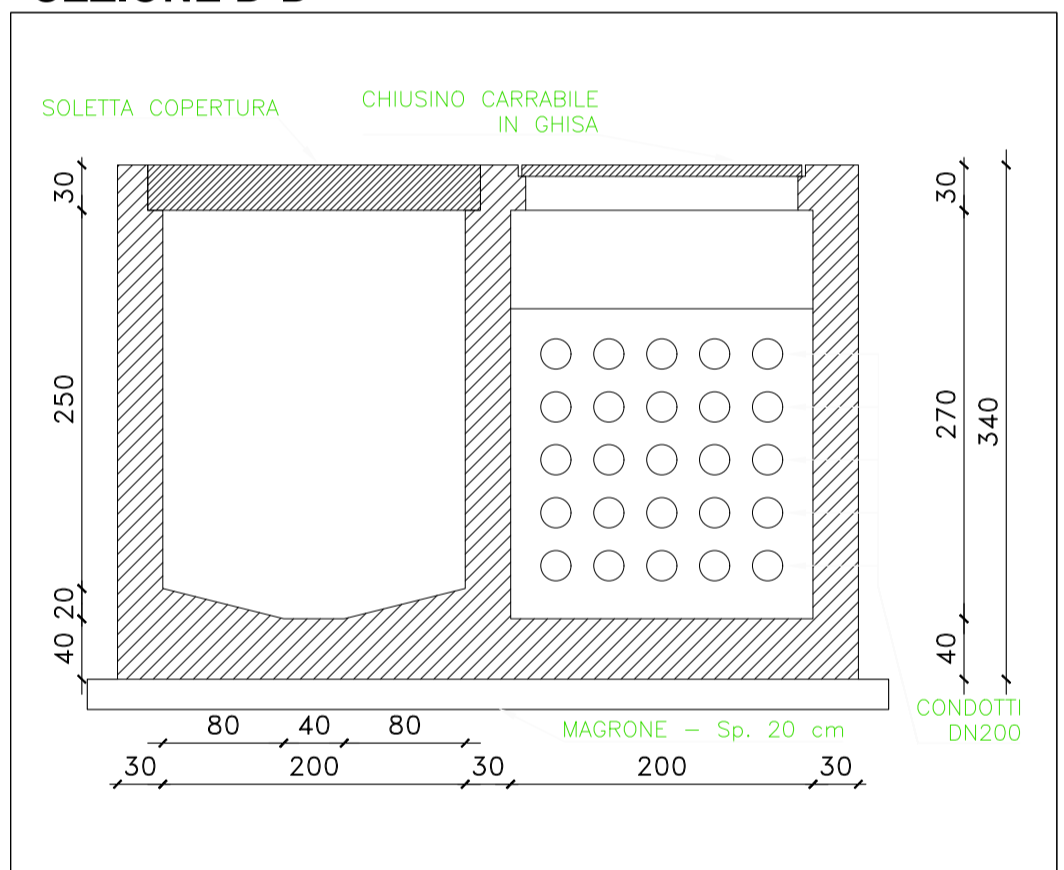
Scala 1:50

SEZIONE C-C



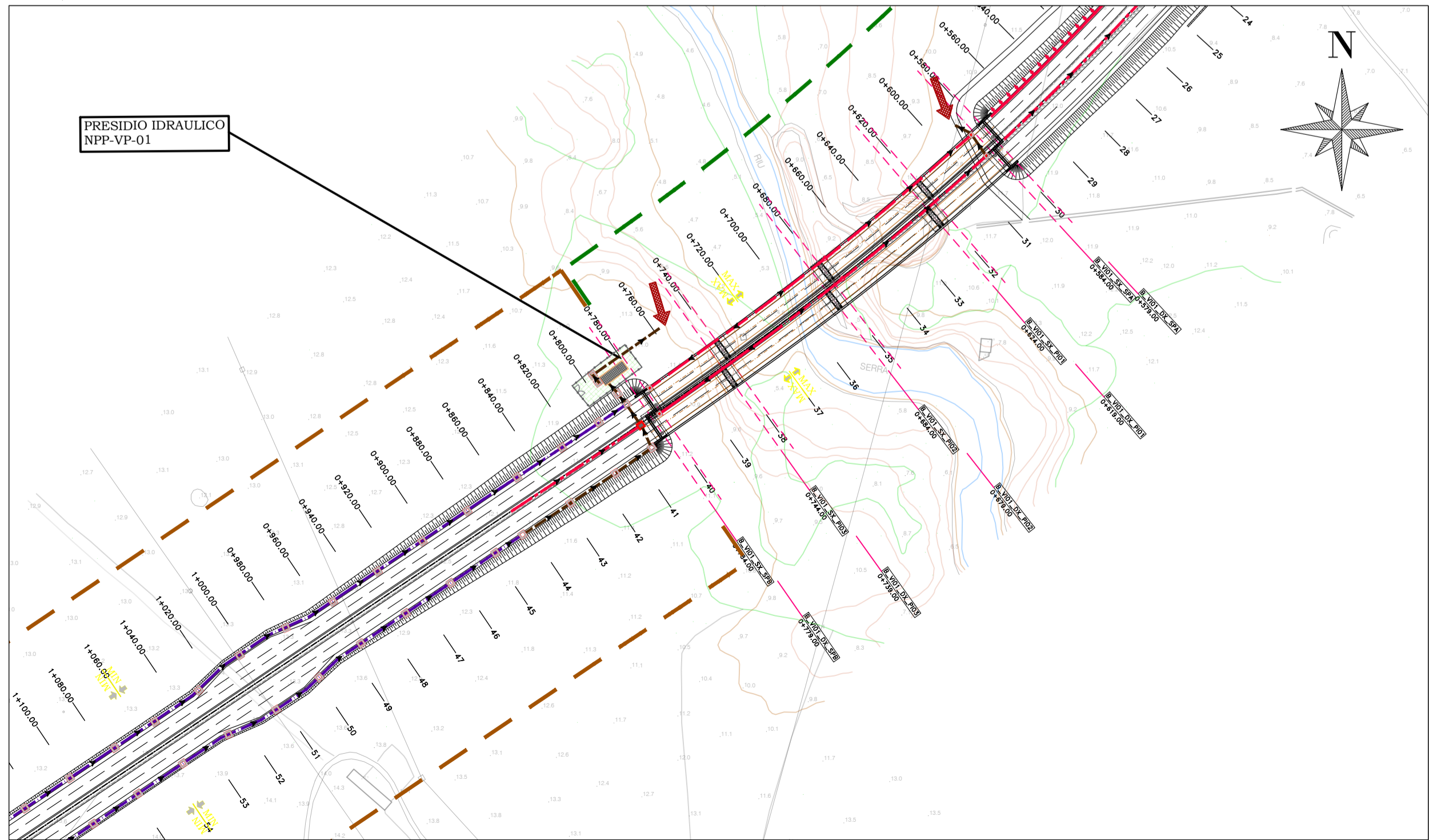
Scala 1:50

SEZIONE D-D



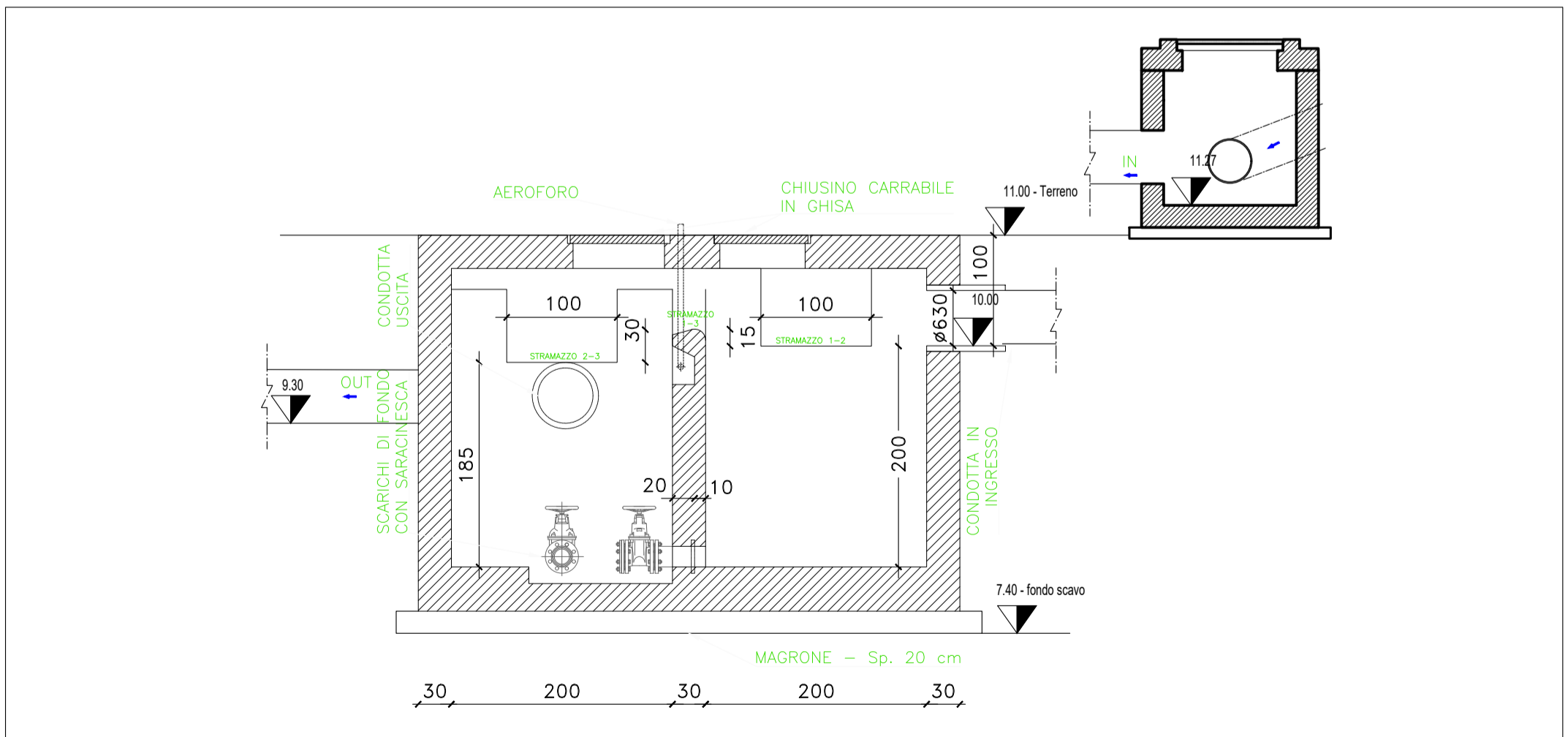
Scala 1:50

INQUADRAMENTO



Scala 1:2000

SCHEMA IDRAULICO



Scala 1:50

S.S.291 "Della Nurra"  
 Lavori di costruzione del Lotto 1 da Alghero ad Olmedo, in località bivio cantoniera di Rudas (completamento collegamento Alghero-Sassari) e del Lotto 4 tra bivio Olmedo e l'aeroporto di Alghero-Fertilia (bretella per l'aeroporto)

PROGETTO ESECUTIVO COD. CA29

PROGETTAZIONE: ATI: VIA - SERING - VDP - BRENG

PROGETTISTA E RESPONSABILE DELL'INTEGRAZIONE DELLE PRESTAZIONI SPECIALISTICHE:  
 Dott. Ing. Giovanni Piazza (Ord. Ing. Prov. Roma A27296)

MANDATARIA:  
**VIA INGEGNERIA**

MANDANTE:  
**SERING INGEGNERIA**

RESPONSABILE D'AREA  
 Responsabile Tracciato stradale: Dott. Ing. Massimo Capasso (Ord. Ing. Prov. Roma 262313)  
 Responsabile Strutture: Dott. Ing. Giovanni Piazza (Ord. Ing. Prov. Roma 27296)  
 Responsabile Idraulica, Geotecnica e Impianti: Dott. Ing. Sergio Di Mola (Ord. Ing. Prov. Palermo 2872)  
 Responsabile Ambientale: Dott. Ing. Francesco Ventura (Ord. Ing. Prov. Roma 14660)

MANDANTE:  
**vdP**

MANDANTE:  
**BRENG BRIDGE ENGINEERING**

COORDINATORE SICUREZZA IN FASE DI PROGETTAZIONE:  
 Dott. Ing. Sergio Di Mola (Ord. Ing. Prov. Palermo 2872)

COORDINATORE ATTIVITA' DI PROGETTAZIONE:  
 Dott. Ing. Mariateresa Merendino (Ord. Ing. Prov. Roma A28481)

VISTO: IL RESPONSABILE DEL PROCEDIMENTO:  
 Dott. Ing. Salvatore Campione.

IDROLOGIA E IDRAULICA  
 Opere di drenaggio e presidio del corpo stradale  
 Sistemi di trattamento  
 Lotto 1 - Asse B - NPP-VP-01

CODICE PROGETTO	NOME FILE	REVISIONE	SCALA:
PROGETTO DPCA0029	CA29_T01ID00IDRDC01_A	A	varie
LIV. PROG. ANNO	CODICE ELAB.		
E 21	T01ID00IDRDC01		
D			
C			
B			
A	EMISSIONE	GIU.2021	A. CECOTTI
REV.	DESCRIZIONE	DATA	REDDATO
			M.A. CUCCARO
			G. PIAZZA
			VERIFICATO
			APPROVATO