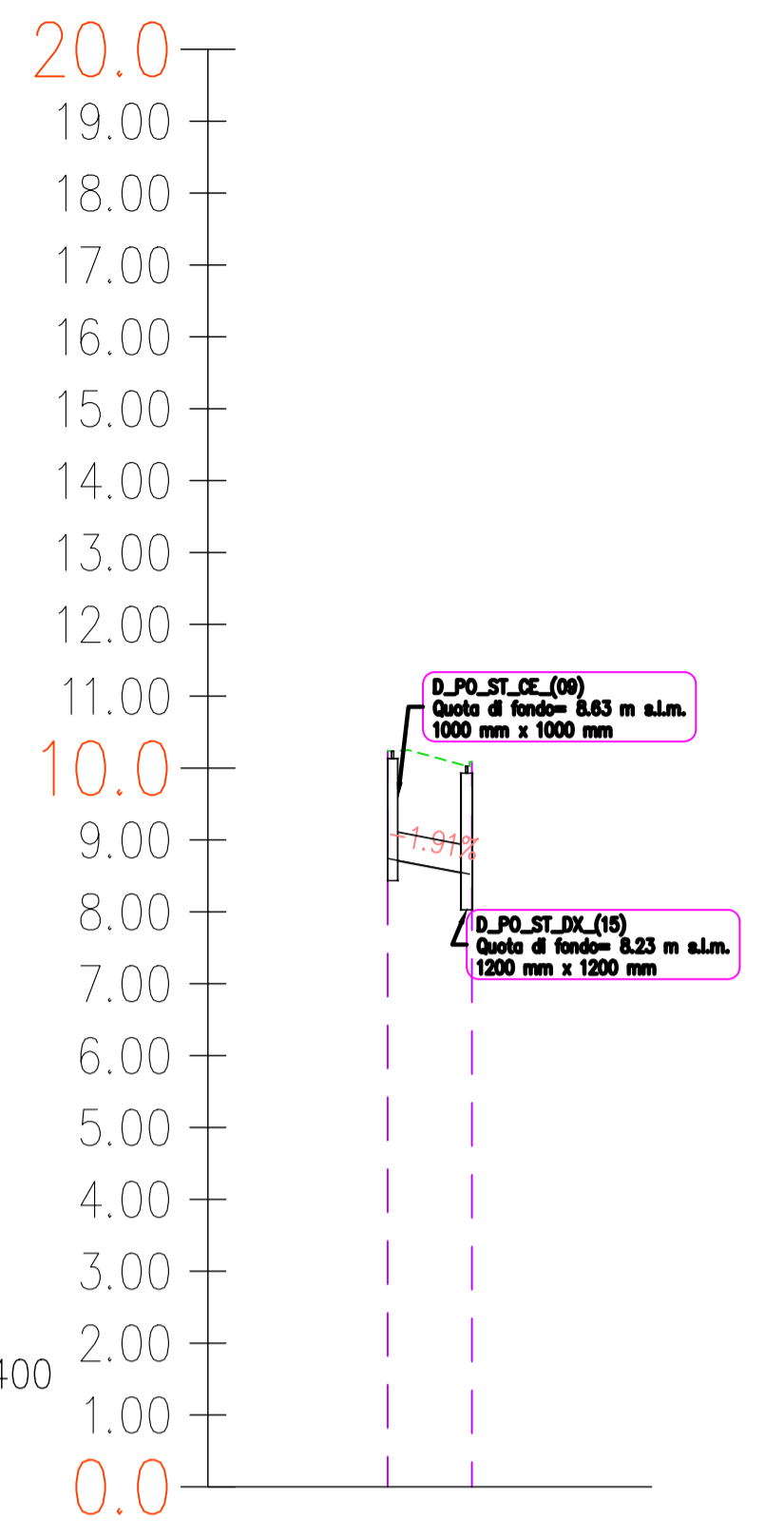


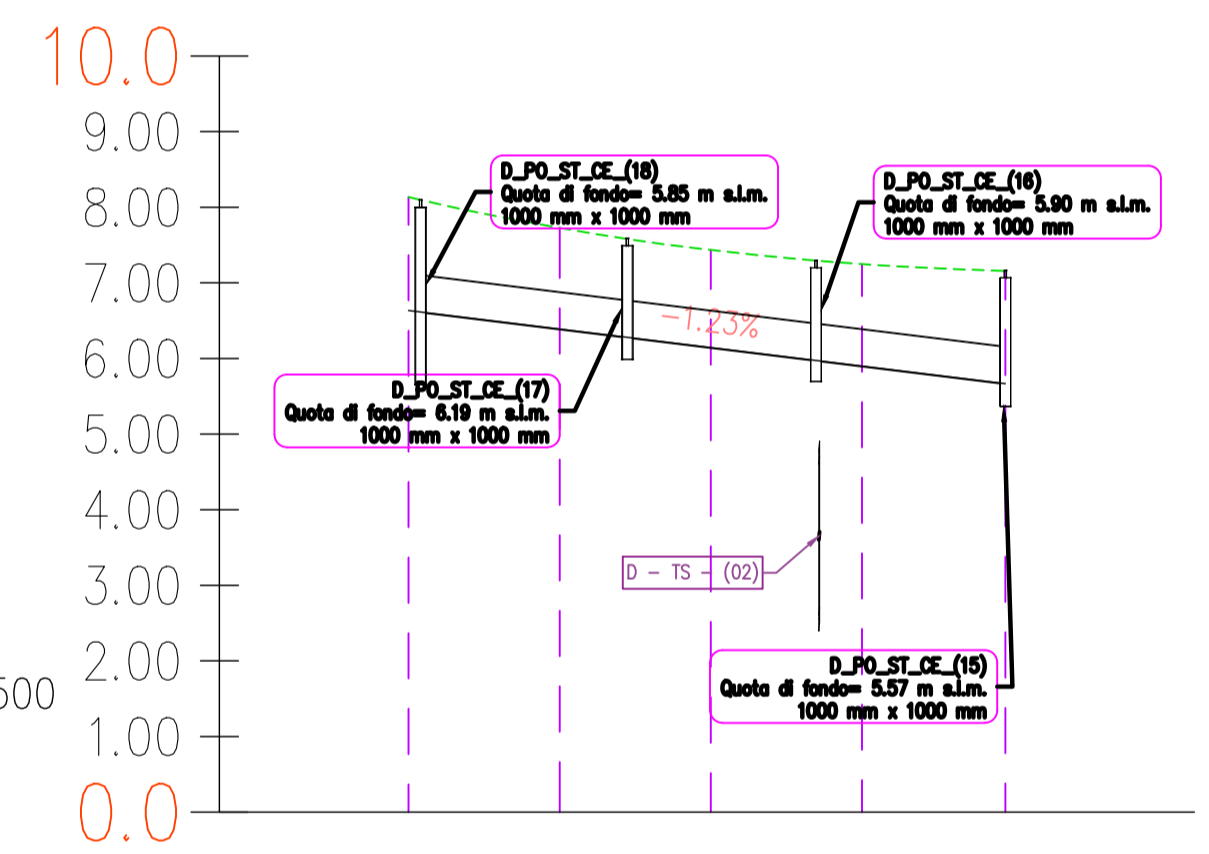
Profilo:
D_CO_ST_CE_(03) Ø400
Scala : 1000:100
Q.Rif. : 0.00

NUMERO SEZIONE	1	2	3	4	5	6	7	8	9
QUOTE FONDO COLLETTORE	-6.67	-8.82	-9.25	-9.64	-10.88	-10.58	-11.08	-11.54	-11.78



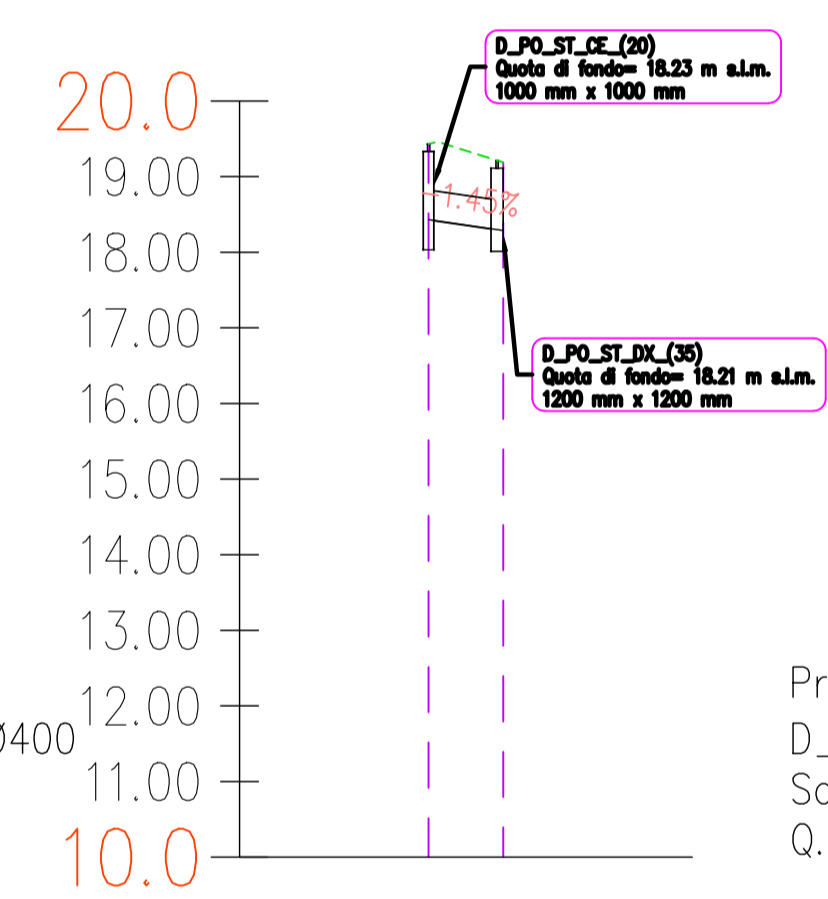
Profilo:
D_CO_ST_CE_(08) Ø400
Scala : 1000:100
Q.Rif. : 0.00

NUMERO SEZIONE	1	2
QUOTE FONDO COLLETTORE	8.74	



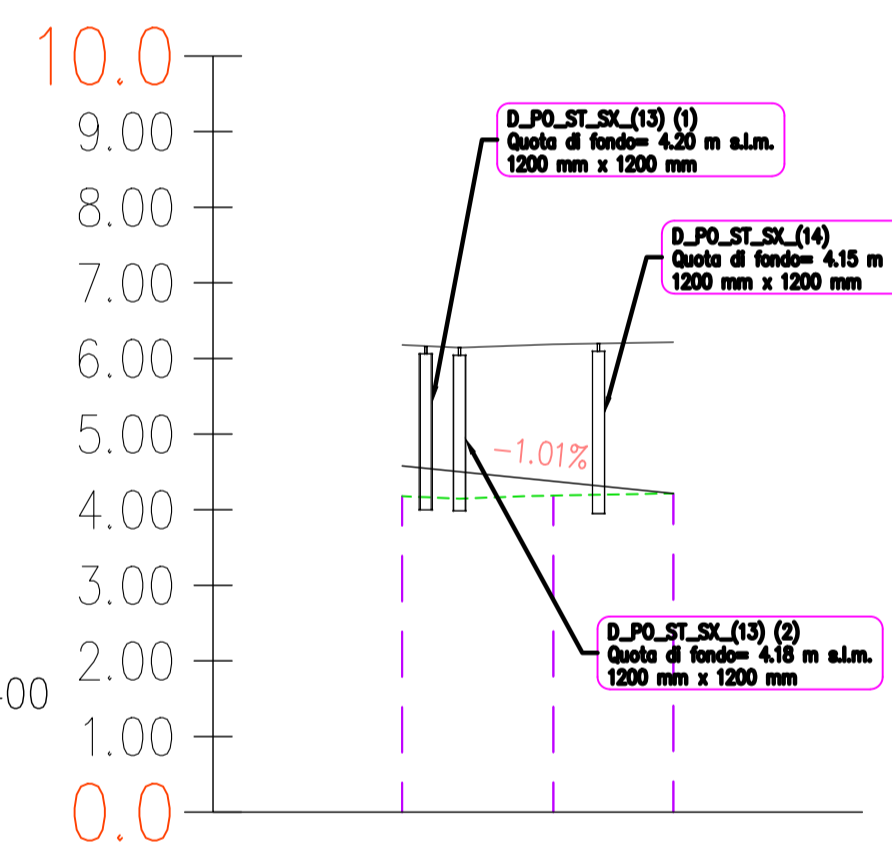
Profilo:
D_CO_ST_CE_(15) Ø500
Scala : 1000:100
Q.Rif. : 0.00

NUMERO SEZIONE	1	2	3	4	5
QUOTE FONDO COLLETTORE	-6.67	-6.37	-6.74	-5.90	-5.67



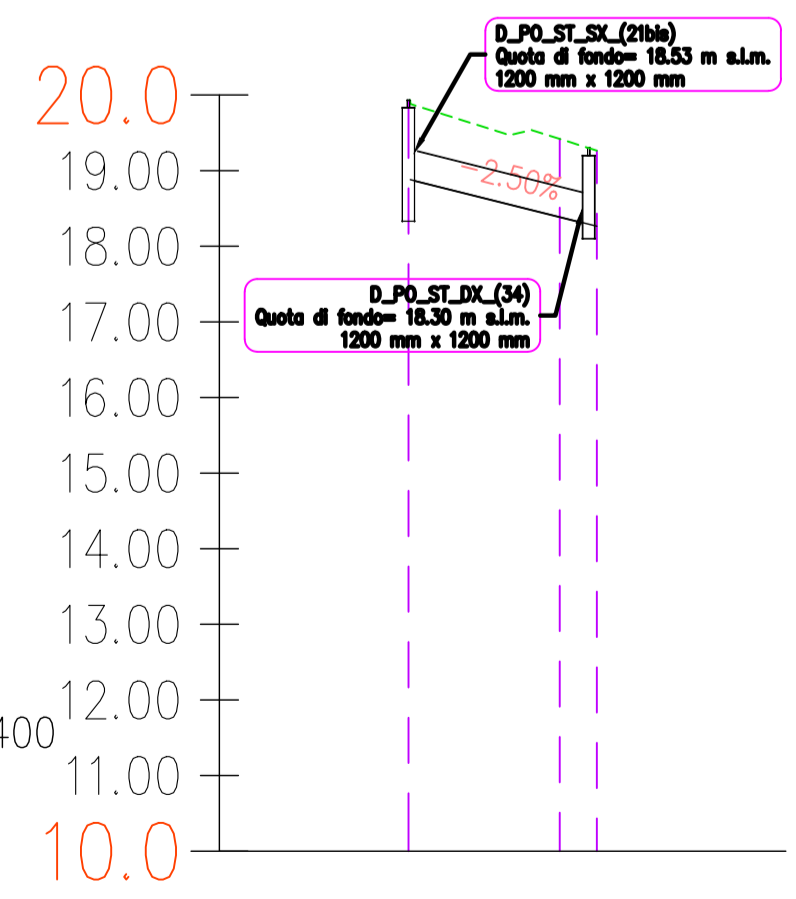
Profilo:
D_CO_ST_CE_(20) Ø400
Scala : 1000:100
Q.Rif. : 10.00

NUMERO SEZIONE	1	2
QUOTE FONDO COLLETTORE	-18.65	-18.24



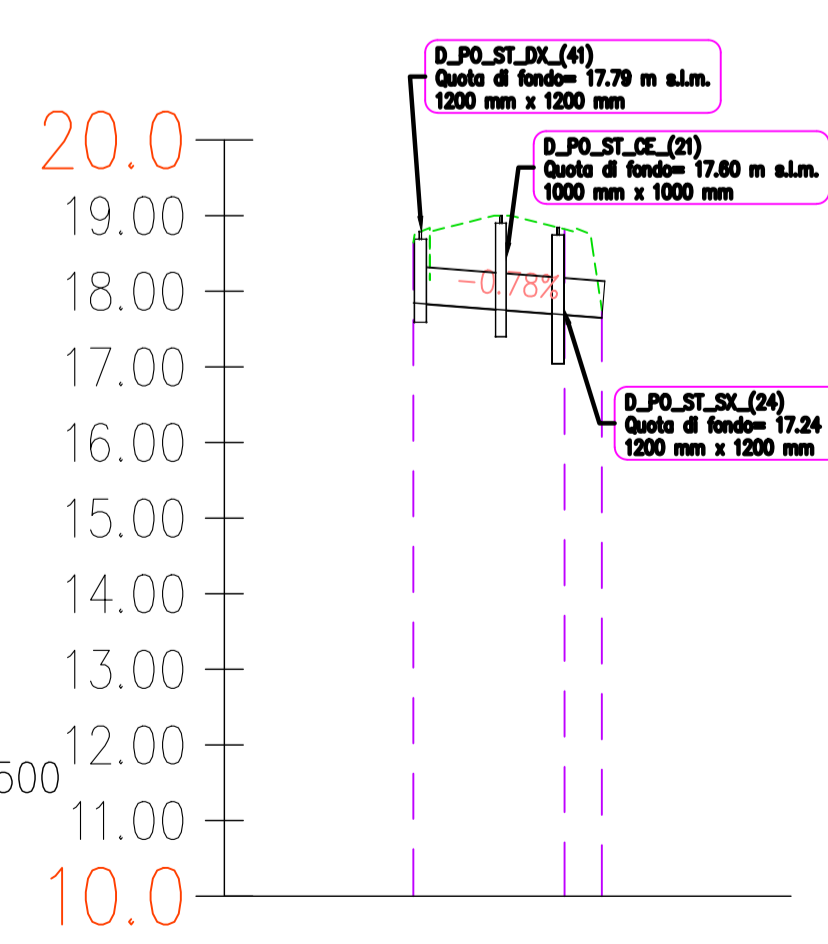
Profilo:
D_CO_NPP-VS2-01_(02) Ø400
Scala : 1000:100
Q.Rif. : 0.00

NUMERO SEZIONE	1	2	3
QUOTE FONDO COLLETTORE	4.16	4.16	4.22



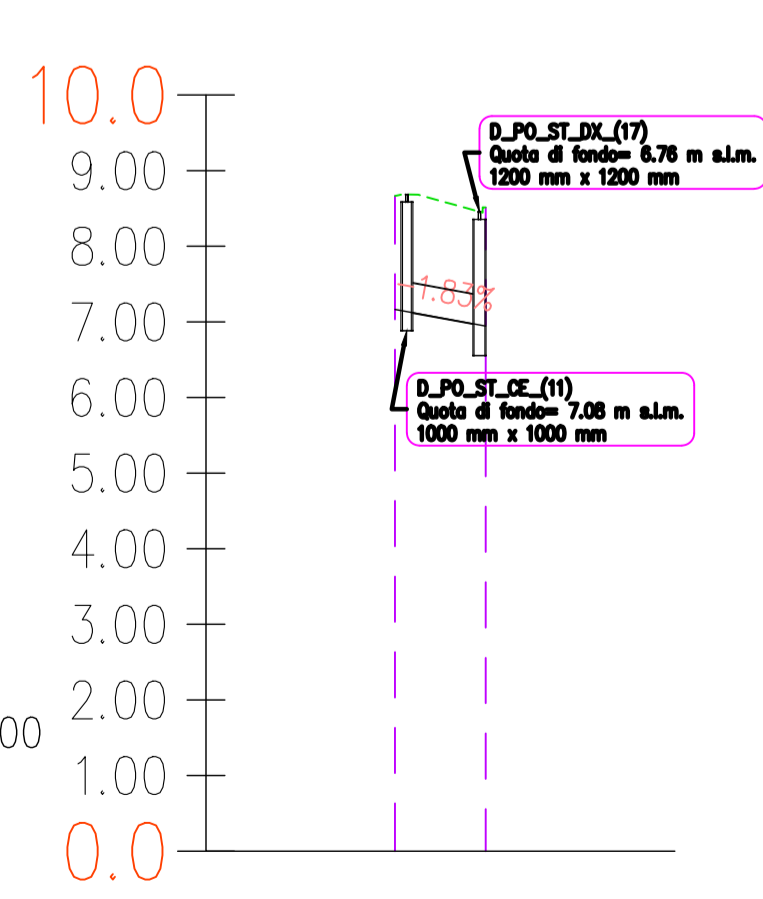
Profilo:
D_CO_ST_CE_(19) Ø400
Scala : 1000:100
Q.Rif. : 10.00

NUMERO SEZIONE	1	2
QUOTE FONDO COLLETTORE	-16.59	-16.22



Profilo:
D_CO_ST_CE_(21) Ø500
Scala : 1000:100
Q.Rif. : 10.00

NUMERO SEZIONE	1	2
QUOTE FONDO COLLETTORE	-17.85	-17.66



Profilo:
D_CO_ST_CE_(10) Ø400
Scala : 1000:100
Q.Rif. : 0.00

NUMERO SEZIONE	1	2
QUOTE FONDO COLLETTORE	-7.16	-6.94



S.S.291 "Della Nurra"
Lavori di costruzione del Lotto 1 da Alghero ad Olmedo, in località bivio cantoniera di Rudas (completamento collegamento Alghero-Sassari) e del Lotto 4 tra bivio Olmedo e l'aeroporto di Alghero-Fertilia (bretella per l'aeroporto)

PROGETTO ESECUTIVO COD. CA29

PROGETTAZIONE: ATI: VIA - SERING - VDP - BRENG

PROGETTISTA E RESPONSABILE DELL'INTEGRAZIONE DELLE PRESTAZIONI SPECIALISTICHE:
Dott. Ing. Giovanni Piazza (Ord. Ing. Prov. Roma A27296)

RESPONSABILE D'AREA
Responsabile Trociato stradale: Dott. Ing. Massimo Capasso (Ord. Ing. Prov. Roma 260311)
Responsabile Strutture: Dott. Ing. Giovanni Piazza (Ord. Ing. Prov. Roma 27296)
Responsabile Idraulica, Geotecnica e Impianti: Dott. Ing. Sergio Di Maio (Ord. Ing. Prov. Palermo 2872)
Responsabile Ambientale: Dott. Ing. Francesco Ventura (Ord. Ing. Prov. Roma 14660)

GEOLOGO:
Dott. Geol. Enrico Curcuruto (Ord. Geo. Regione Sicilia 968)

COORDINATORE SICUREZZA IN FASE DI PROGETTAZIONE:
Dott. Ing. Sergio Di Maio (Ord. Ing. Prov. Palermo 2872)

COORDINATORE ATTIVITA' DI PROGETTAZIONE:
Dott. Ing. Mariaktonietta Merendino (Ord. Ing. Prov. Roma A28481)

VISTO: IL RESPONSABILE DEL PROCEDIMENTO:
Dott. Ing. Salvatore Campione

MANDATARIA: VIA INGEGNERIA

MANDANTE: SERING INGEGNERIA

MANDATARIA: VDP

MANDANTE: BRENG BRIDGE ENGINEERING

IDROLOGIA E IDRAULICA
IDRAULICA DI PIATTAFORMA
Profili dei collettori di piattaforma
Lotto 1 - Asse D - Tav. 7 di 9

CODICE PROGETTO	NOME FILE	REVISIONE	SCALA:
CA29_T01D00IDRFP17_A	CA29_T01D00IDRFP17_A		
DPCIA0029 E 21	CODICE ELAB. T01D00IDRFP17	A	100:1.000
D			
C			
B			
A	EMISSIONE	GIU.2021	A. CECOTTI M.A. CUCCARO G. PIAZZA
REV.	DESCRIZIONE	DATA	REDATTO VERIFICATO APPROVATO