

**LEGENDA**

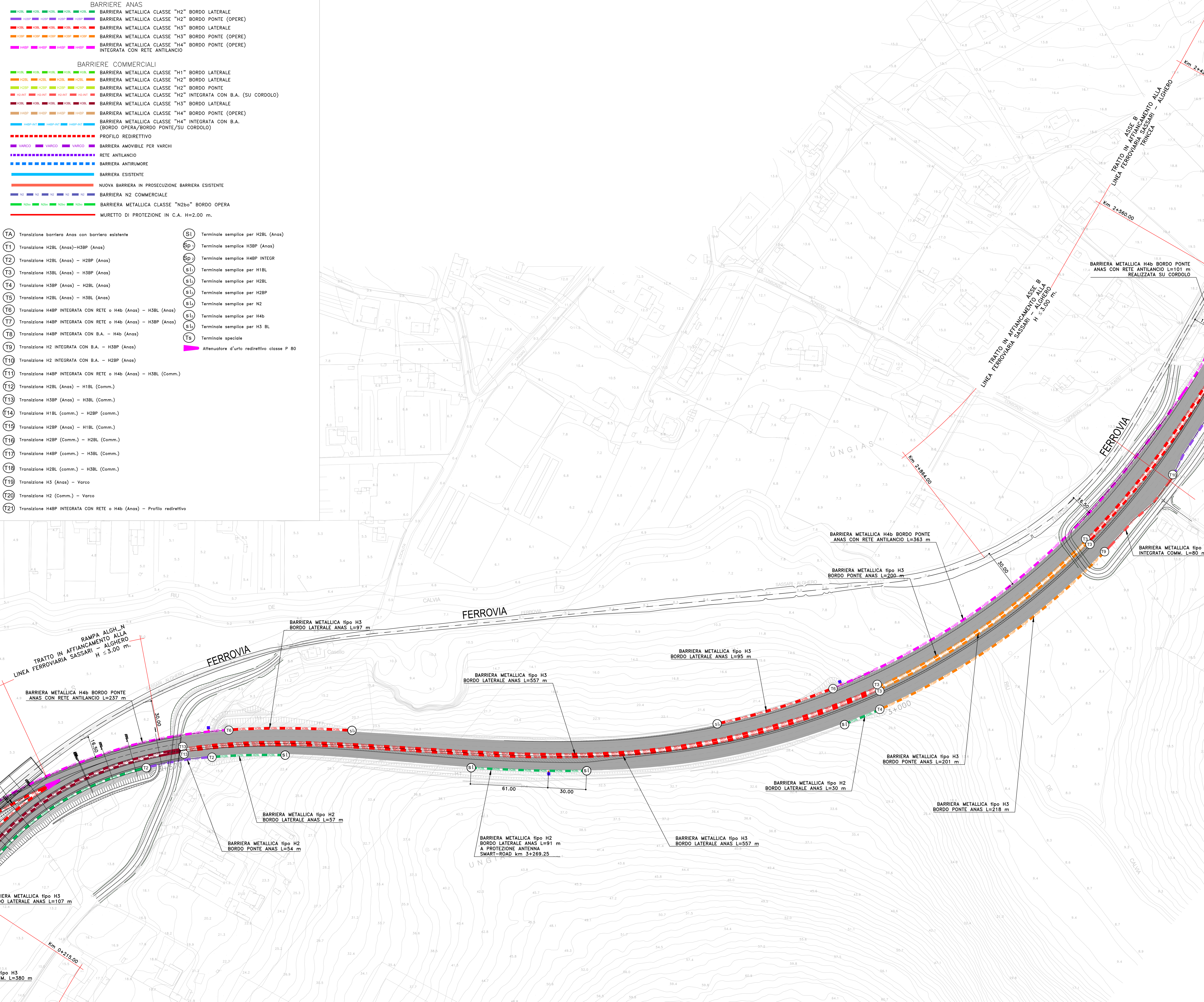
**BARRIERE ANAS**

- █ BARRIERA METALLICA CLASSE "H2" BORDO LATERALE
- █ BARRIERA METALLICA CLASSE "H2" BORDO PONTE (OPERE)
- █ BARRIERA METALLICA CLASSE "H3" BORDO LATERALE
- █ BARRIERA METALLICA CLASSE "H3" BORDO PONTE (OPERE)
- █ BARRIERA METALLICA CLASSE "H4" BORDO PONTE (OPERE)
- █ INTEGRATA CON RETE ANTILANCIO

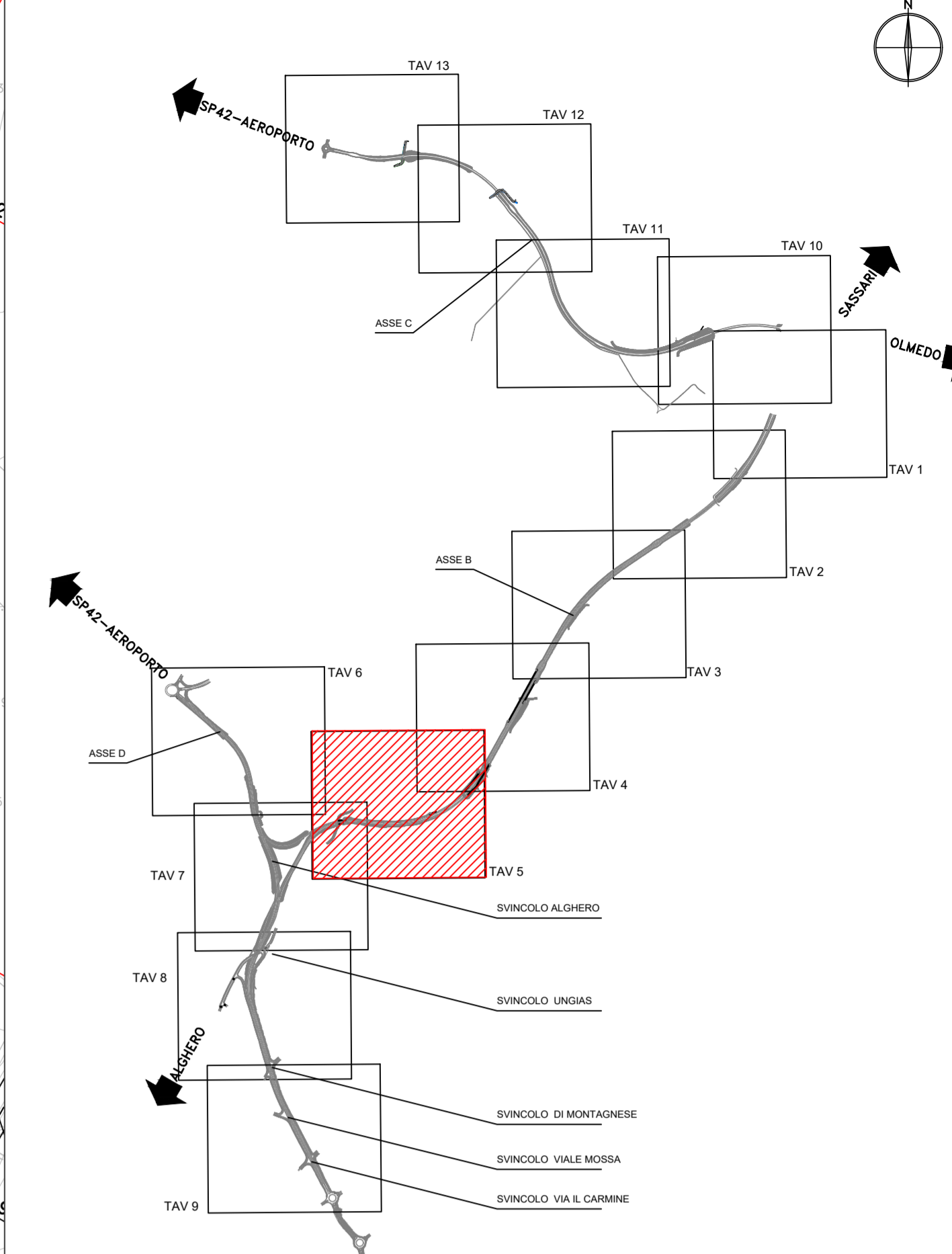
**BARRIERE COMMERCIALI**

- █ BARRIERA METALLICA CLASSE "H1" BORDO LATERALE
- █ BARRIERA METALLICA CLASSE "H2" BORDO LATERALE
- █ BARRIERA METALLICA CLASSE "H2" BORDO PONTE
- █ BARRIERA METALLICA CLASSE "H2" INTEGRATA CON B.A. (SU CORDOLO)
- █ BARRIERA METALLICA CLASSE "H3" BORDO LATERALE
- █ BARRIERA METALLICA CLASSE "H4" BORDO PONTE (OPERE)
- █ BARRIERA METALLICA CLASSE "H4" INTEGRATA CON B.A. (BORDO OPERA/BORDO PONTE/SU CORDOLO)
- - - PROFILO REDIRETTIVO
- █ BARRIERA AMOVIBILE PER VARCHI
- - - RETE ANTILANCIO
- - - BARRIERA ANTIRUMORE
- █ BARRIERA ESISTENTE
- █ NUOVA BARRIERA IN PROSECUZIONE BARRIERA ESISTENTE
- █ BARRIERA N2 COMMERCIALE
- █ BARRIERA METALLICA CLASSE "N2bo" BORDO OPERA
- █ MURETTO DI PROTEZIONE IN C.A. H=2.00 m.

- (TA)** Transizione barriera Anas con barriera esistente
- (T1)** Transizione H2BL (Anas)-H3BP (Anas)
- (T2)** Transizione H2BL (Anas) - H2BP (Anas)
- (T3)** Transizione H3BL (Anas) - H3BP (Anas)
- (T4)** Transizione H3BP (Anas) - H2BL (Anas)
- (T5)** Transizione H2BL (Anas) - H3BL (Anas)
- (T6)** Transizione H4BP INTEGRATA CON RETE o H4b (Anas) - H3BL (Anas)
- (T7)** Transizione H4BP INTEGRATA CON RETE o H4b (Anas) - H3BP (Anas)
- (T8)** Transizione H4BP INTEGRATA CON B.A. - H4b (Anas)
- (T9)** Transizione H2 INTEGRATA CON B.A. - H3BP (Anas)
- (T10)** Transizione H2 INTEGRATA CON B.A. - H2BP (Anas)
- (T11)** Transizione H4BP INTEGRATA CON RETE o H4b (Anas) - H3BL (Comm.)
- (T12)** Transizione H2BL (Anas) - H1BL (Comm.)
- (T13)** Transizione H3BP (Anas) - H3BL (Comm.)
- (T14)** Transizione H1BL (comm.) - H2BP (comm.)
- (T15)** Transizione H2BP (Anas) - H1BL (Comm.)
- (T16)** Transizione H2BP (Comm.) - H2BL (Comm.)
- (T17)** Transizione H4BP (comm.) - H3BL (Comm.)
- (T18)** Transizione H2BL (comm.) - H3BL (Comm.)
- (T19)** Transizione H3 (Anas) - Varco
- (T20)** Transizione H2 (Comm.) - Varco
- (T21)** Transizione H4BP INTEGRATA CON RETE o H4b (Anas) - Profilo redirettivo
- (S1)** Terminale semplice per H2BL (Anas)
- (Sp)** Terminale semplice H3BP (Anas)
- (Sp)** Terminale semplice H4BP INTEGR
- (S1)** Terminale semplice per H1BL
- (S2)** Terminale semplice per H2BL
- (S2)** Terminale semplice per H2BP
- (S2)** Terminale semplice per N2
- (S2)** Terminale semplice per H4b
- (S2)** Terminale semplice per H3 BL
- (Ts)** Terminale speciale
- █ Attenuatore d'urto redirettivo classe P 80



**PIANTA CHIAVE**



**Sanas**  
GRUPPO FS ITALIANE

**Direzione Progettazione e Realizzazione Lavori**

**S.S.291 "Della Nurra"**  
Lavori di costruzione del Lotto 1 da Alghero ad Olmedo, in località bivio cantoniera di Rudas (completamento collegamento Alghero-Sassari) e del Lotto 4 tra bivio Olmedo e l'aeroporto di Alghero -Fertilia (bretella per l'aeroporto)

**PROGETTO ESECUTIVO** COD. CA29

PROGETTAZIONE: **ATI VIA - SERING - VDP - BERENG**

PROGETTISTA E RESPONSABILE DELL'INTEGRAZIONE DELLE PRESTAZIONI SPECIALISTICHE:  
Dott. Ing. Giovanni Pizzini (Ord. Ing. Prov. Roma A27298)

RESPONSABILE D'AREA:  
Responsabile Tecnico Stradale: Dott. Ing. Massimo Caporaso (Ord. Ing. Prov. Roma 20217)  
Responsabile Sicurezza: Dott. Ing. Giovanni Pizzini (Ord. Ing. Prov. Roma 27298)  
Coordinatore Sicurezza in Fase di Progettazione: Dott. Ing. Sergio Di Masi (Ord. Ing. Prov. Palermo 2872)  
Coordinatore Attività di Progettazione: Dott. Ing. Alessandro Marone (Ord. Ing. Prov. Roma A27298)  
Responsabile Ambientale: Dott. Ing. Francesco Ventura (Ord. Ing. Prov. Roma 14602)

COORDINATORE SICUREZZA IN FASE DI PROGETTAZIONE:  
Dott. Ing. Sergio Di Masi (Ord. Ing. Prov. Palermo 2872)

COORDINATORE ATTIVITA' DI PROGETTAZIONE:  
Dott. Ing. Alessandro Marone (Ord. Ing. Prov. Roma A27298)

VISTO: IL RESPONSABILE DEL PROCEDIMENTO:  
Dott. Ing. Salvatore Costanzo

**VIA** INGEGNERIA  
**SERING** INGEGNERIA  
**VDP**  
**BERENG**

**PROGETTO STRADALE**  
**Barriere di sicurezza**  
**Planimetria Barriere di sicurezza Tav. 5**

CODICE PROGETTO	NOVE FILE	REVISIONE	SCALA:
PROGETTO: <b>DPCA0029</b>	CA29_TOOPSO00TRAPN14-26_A	<b>A</b>	<b>1:1000</b>
ELABORAZIONE: <b>E 21</b>	CODICE ELAB.: <b>TOOPSO00TRAPN18</b>		
C			
D			
B			
A	EMISSIONE	GUG. 2021	V.F.MANN
REV.	DESCRIZIONE	DATA	REDATTO VERIFICATO APPROVATO