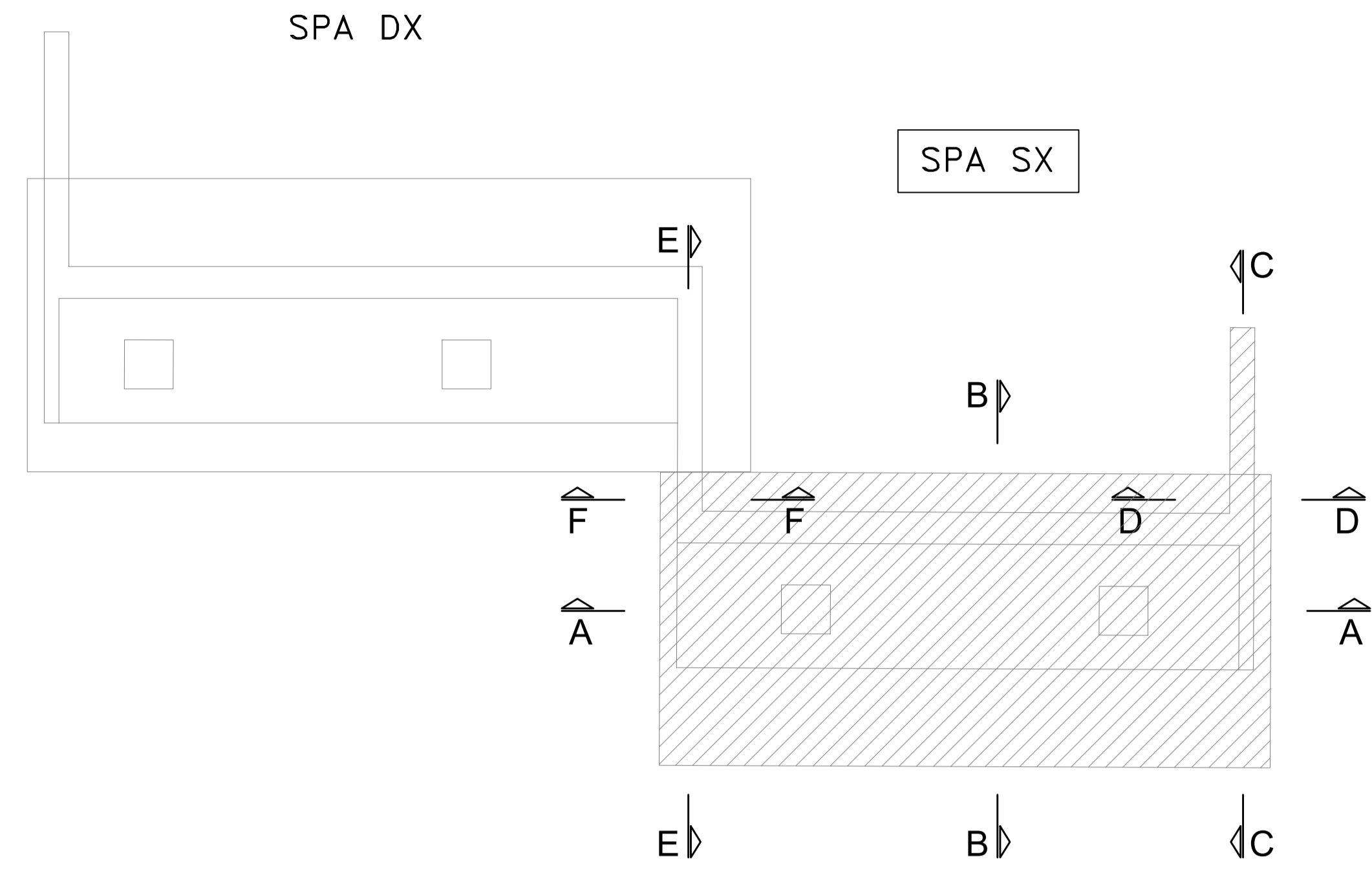
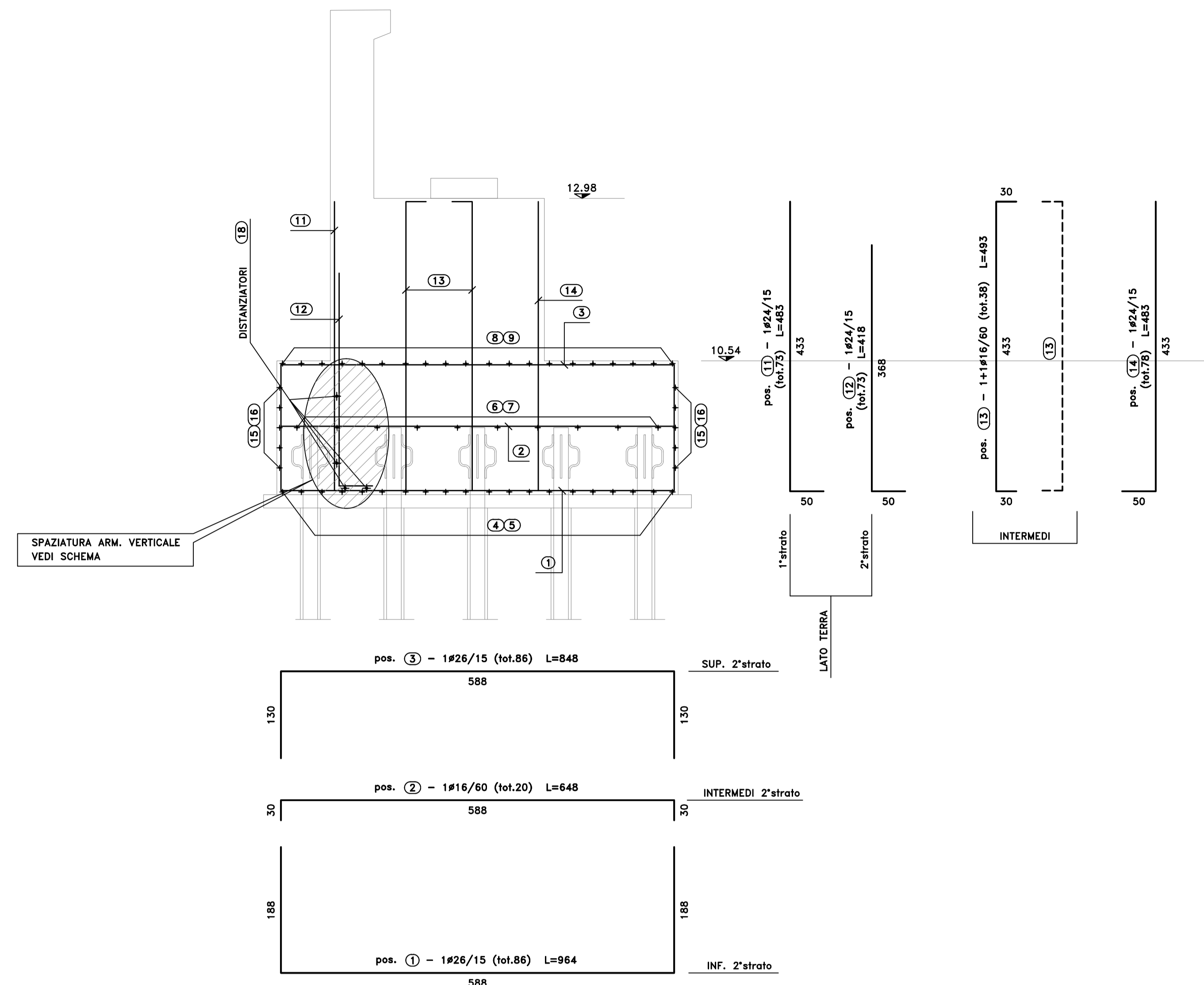


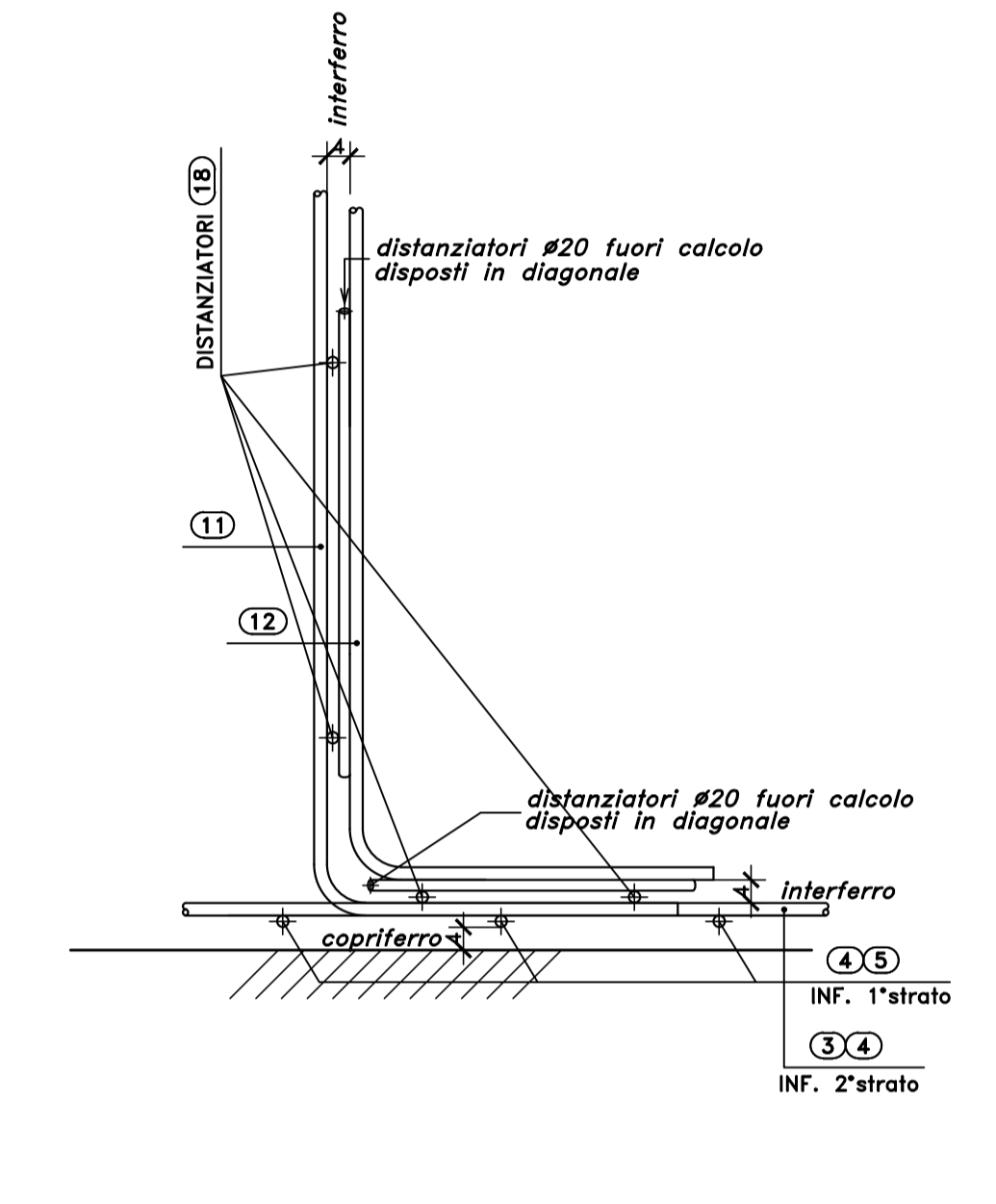
PIANTA CHIAVE
SCALA 1:100



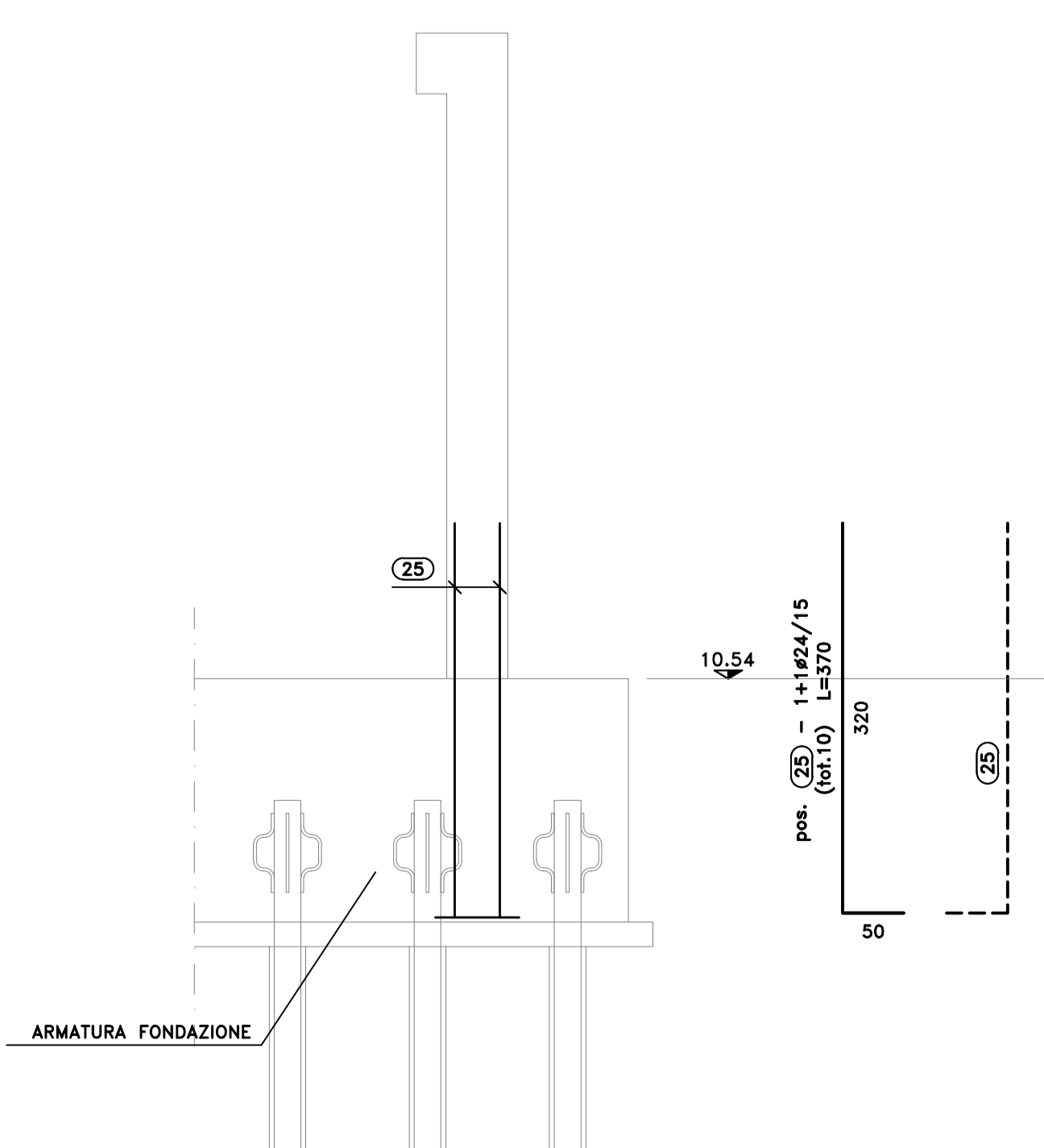
SEZIONE B-B
SCALA 1:50



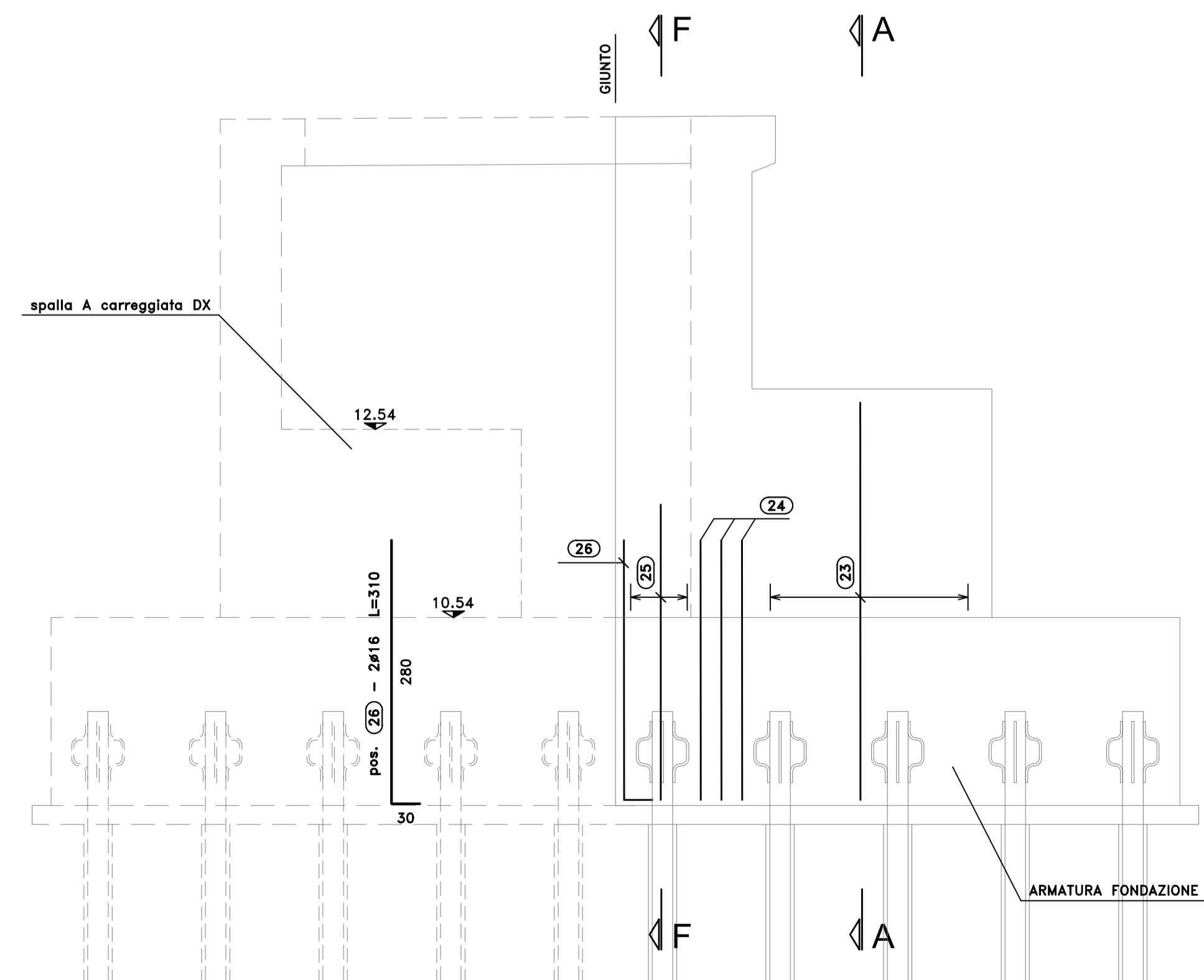
SCHEMA
SPAZIATURA ARM. VERTICALE
SCALA 1:10



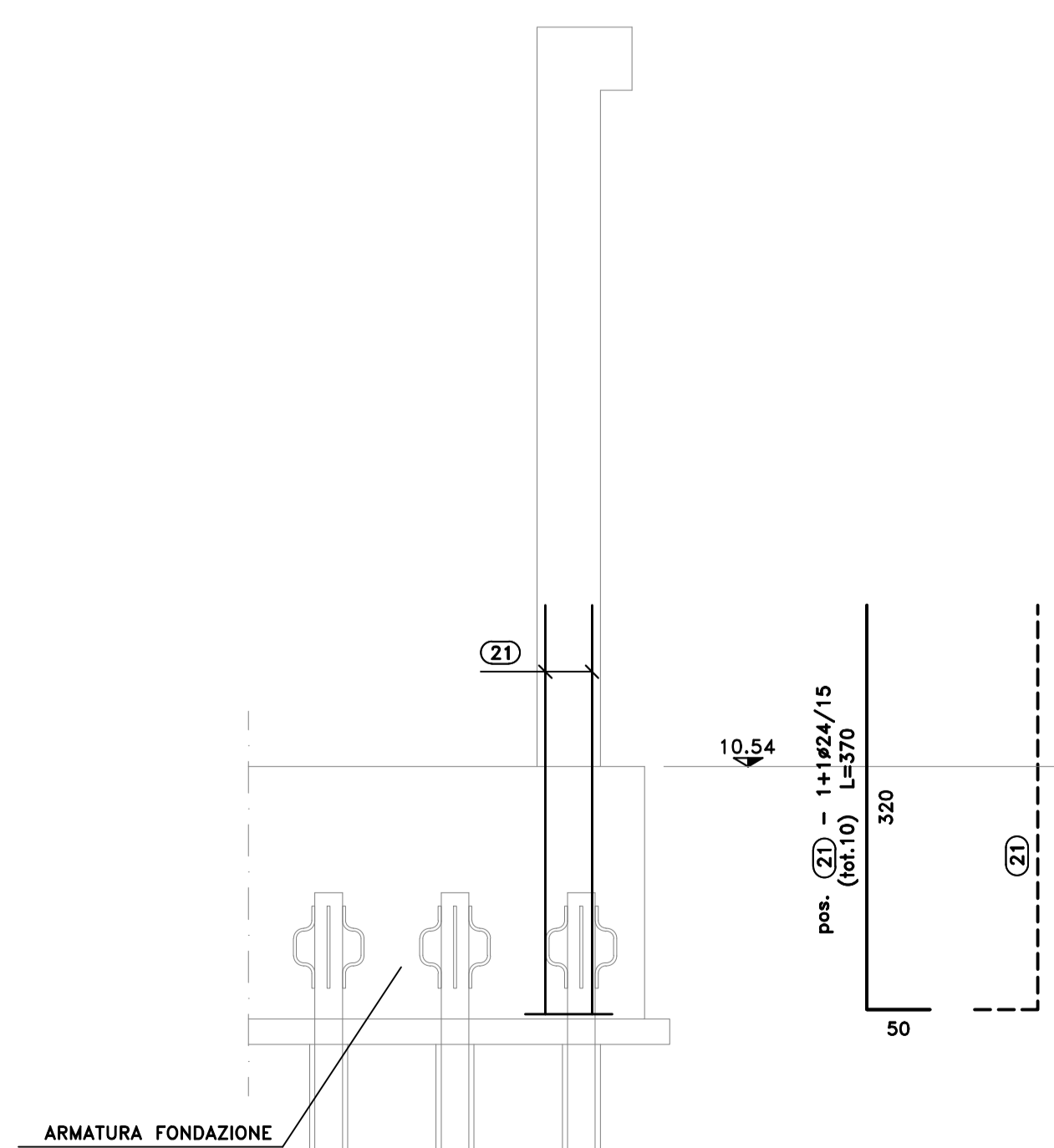
SEZIONE F-F
SCALA 1:50



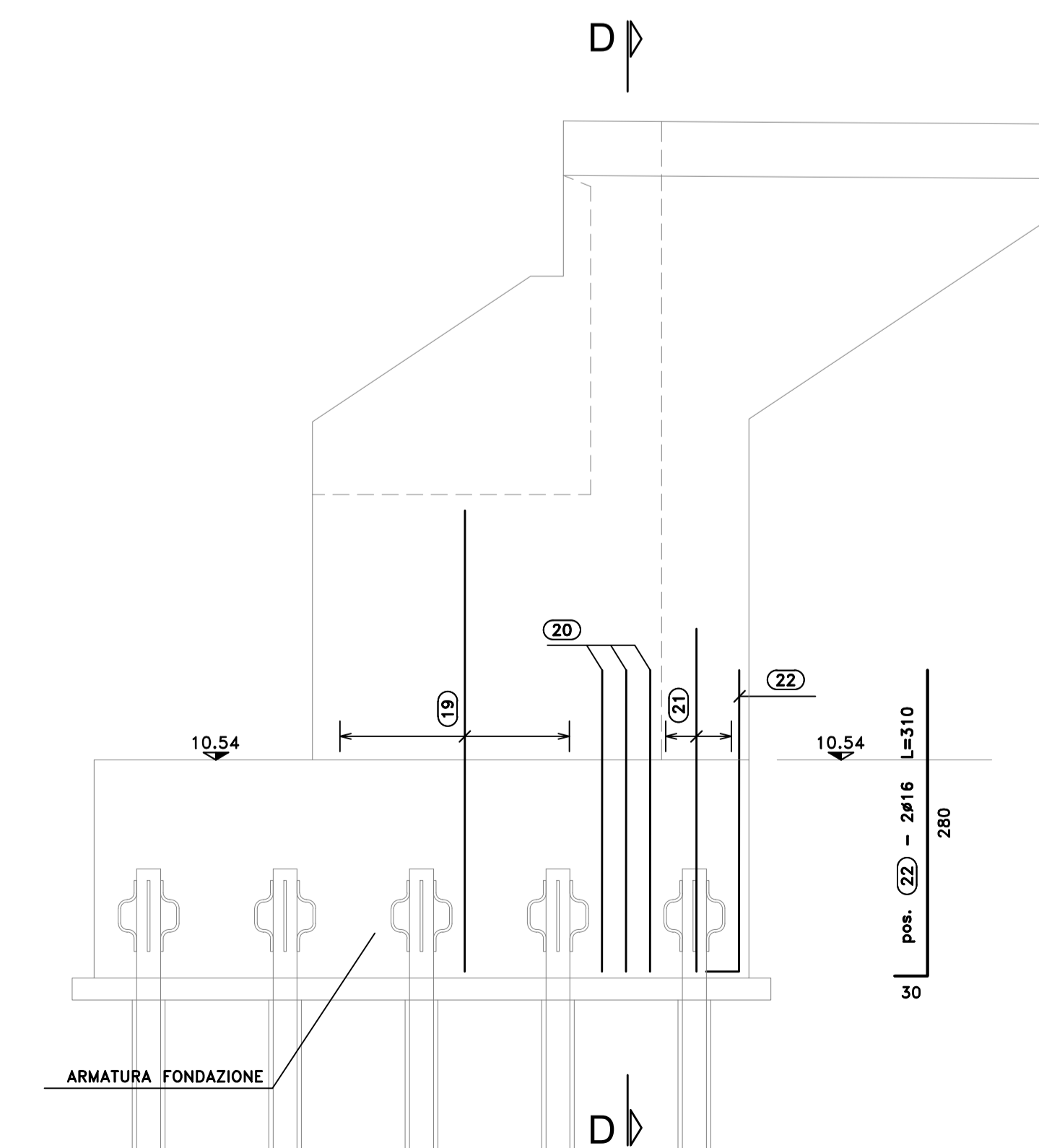
SEZIONE E-E
SCALA 1:50



SEZIONE D-D
SCALA 1:50



SEZIONE C-C
SCALA 1:50



S.S.291 "Della Nurra"
Lavori di costruzione del Lotto 1 da Alghero ad Olmedo, in località bivio cantoniera di Rudas (completamento collegamento Alghero-Sassari) e del Lotto 4 tra bivio Olmedo e l'aeroporto di Alghero-Fertilia (bretella per l'aeroporto)

PROGETTO ESECUTIVO COD. CA29

PROGETTISTA E RESPONSABILE DELL'INTEGRAZIONE DELLE PRESTAZIONI SPECIALISTICHE:
Dott. Ing. Giovanni Piazzi (Ord. Ing. Prov. Roma A/1236)

RESPONSABILE D'AREA:
Progettazione Strutturale: Dott. Ing. Massimo Capasso
Dott. Ing. Primo Diana (2021)
Responsabilità Strutturale: Dott. Ing. Giovanni Piazzi
Dott. Ing. Primo Diana (2188)
Responsabilità Meccanica, Elettrotecnica e Impianti: Dott. Ing. Sergio Di Majo
Dott. Ing. Primo Diana (2122)
Responsabilità Ambientale: Dott. Ing. Francesco Venturi
Dott. Ing. Primo Diana (4662)

COORDINATORE SICUREZZA IN FASE DI PROGETTAZIONE:
Dott. Ing. Sergio Di Majo (Ord. Ing. Prov. Roma B/272)

COORDINATORE ATTIVITA' DI PROGETTAZIONE:
Dott. Ing. Mariateresa Mercurio (Ord. Ing. Prov. Roma A/2848)

VIETATO IL RESPONSABILE DEL PROCEDIMENTO:
Dott. Ing. Giovanni Capasso

MANDANTE: **VIA** INGEGNERIA, **SERING** INGEGNERIA, **vdp**, **BRENG** BRIDGE ENGINEERING

OPERE D'ARTE MAGGIORI
VIADOTTI E PONTI
ASSE TIPO B E TIPO D - PONTE RIO SIERRA
Armature - Spolla A SX - Fondazioni - Tavola 1 di 2

REV.	DESCRIZIONE	DATA	REDATTO	VERIFICATO	APPROVATO
D					
C					
B					
A	EMISSIONE	01/01/2021	C. TOSTO	G. PIAZZA	G. PIAZZA

CODICE PROGETTO: DP/CA/0029 E 21
 NOME FILE: CA29_T01V101STRAR10_A
 CODICE ELAB.: T01V101STRAR10
 REVISIONE: A
 SCALA: Varie