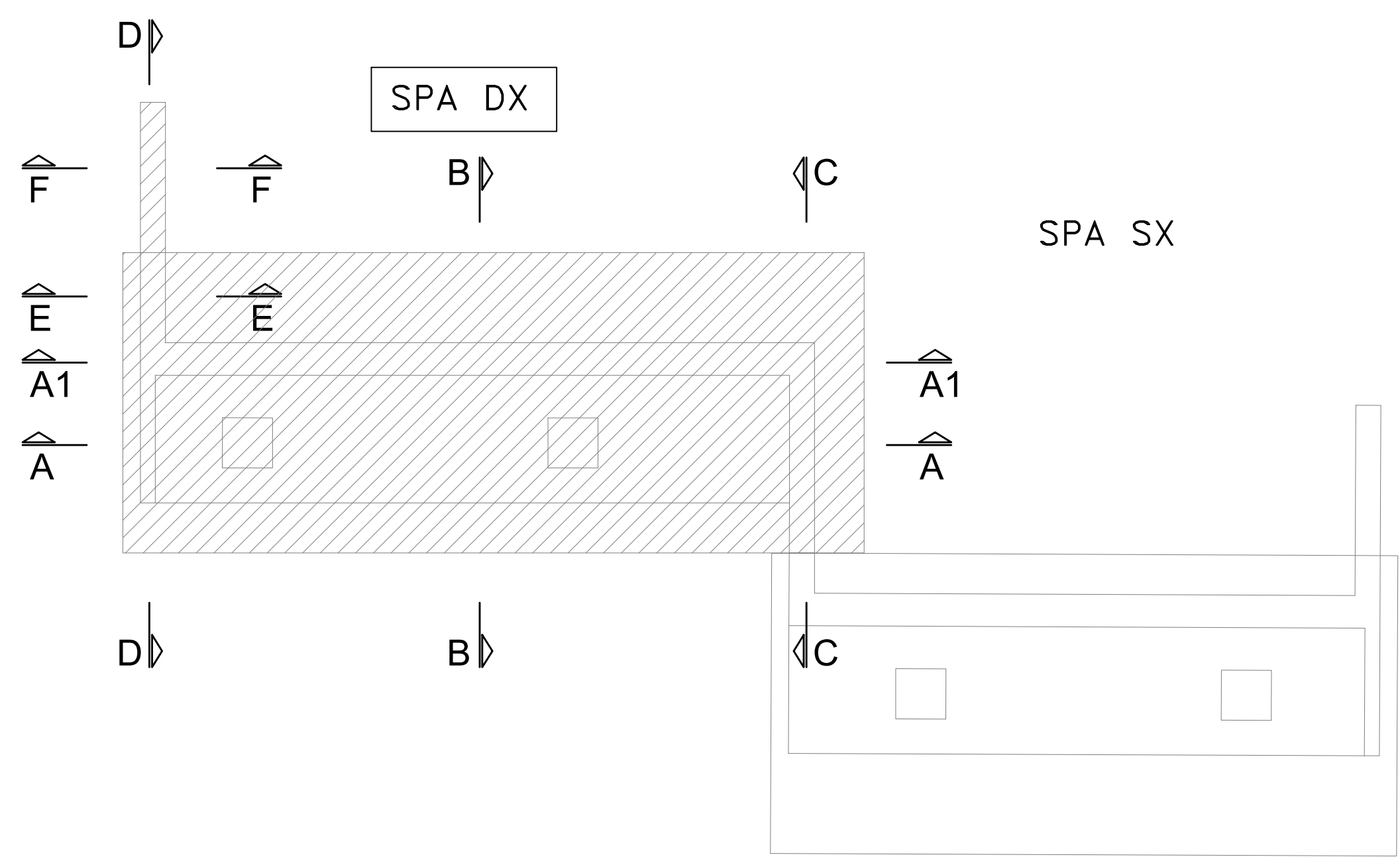
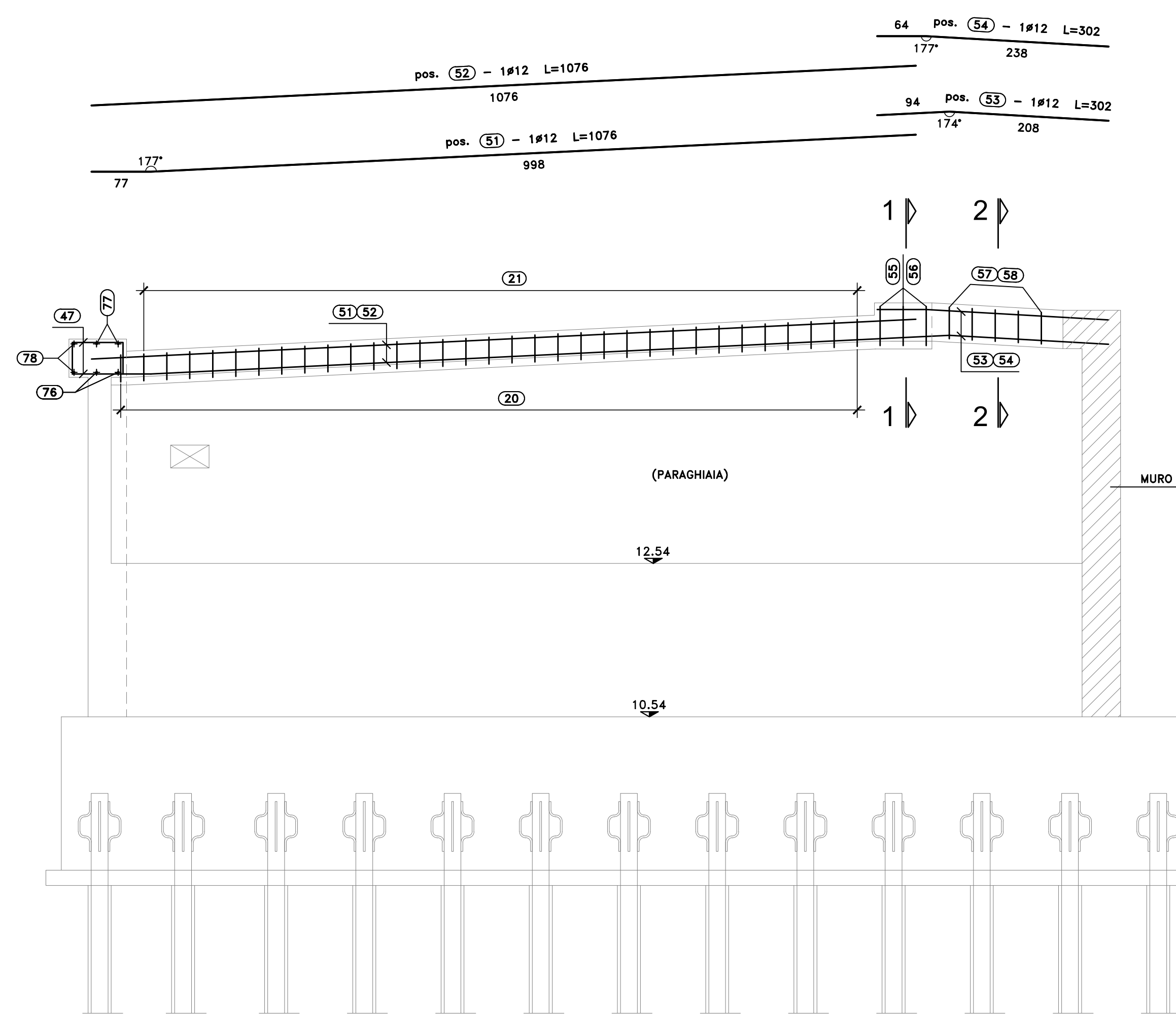


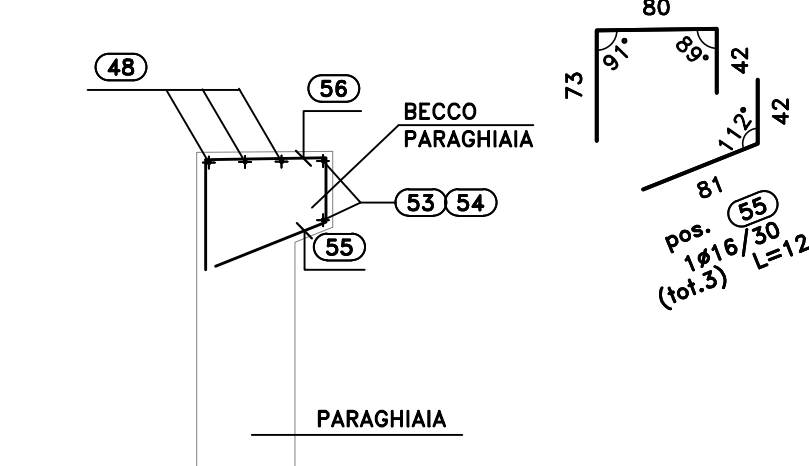
PIANTA CHIAVE
SCALA 1:100



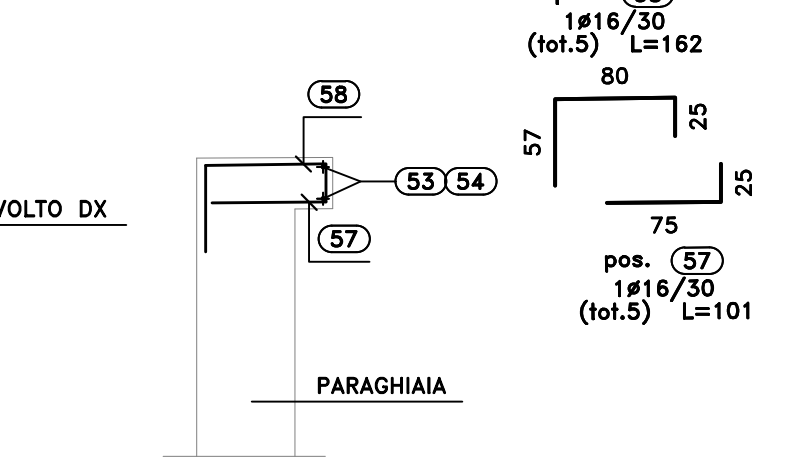
SEZIONE A2-A2
(ARM. BECCO PARAGHIAIA)
SCALA 1:50



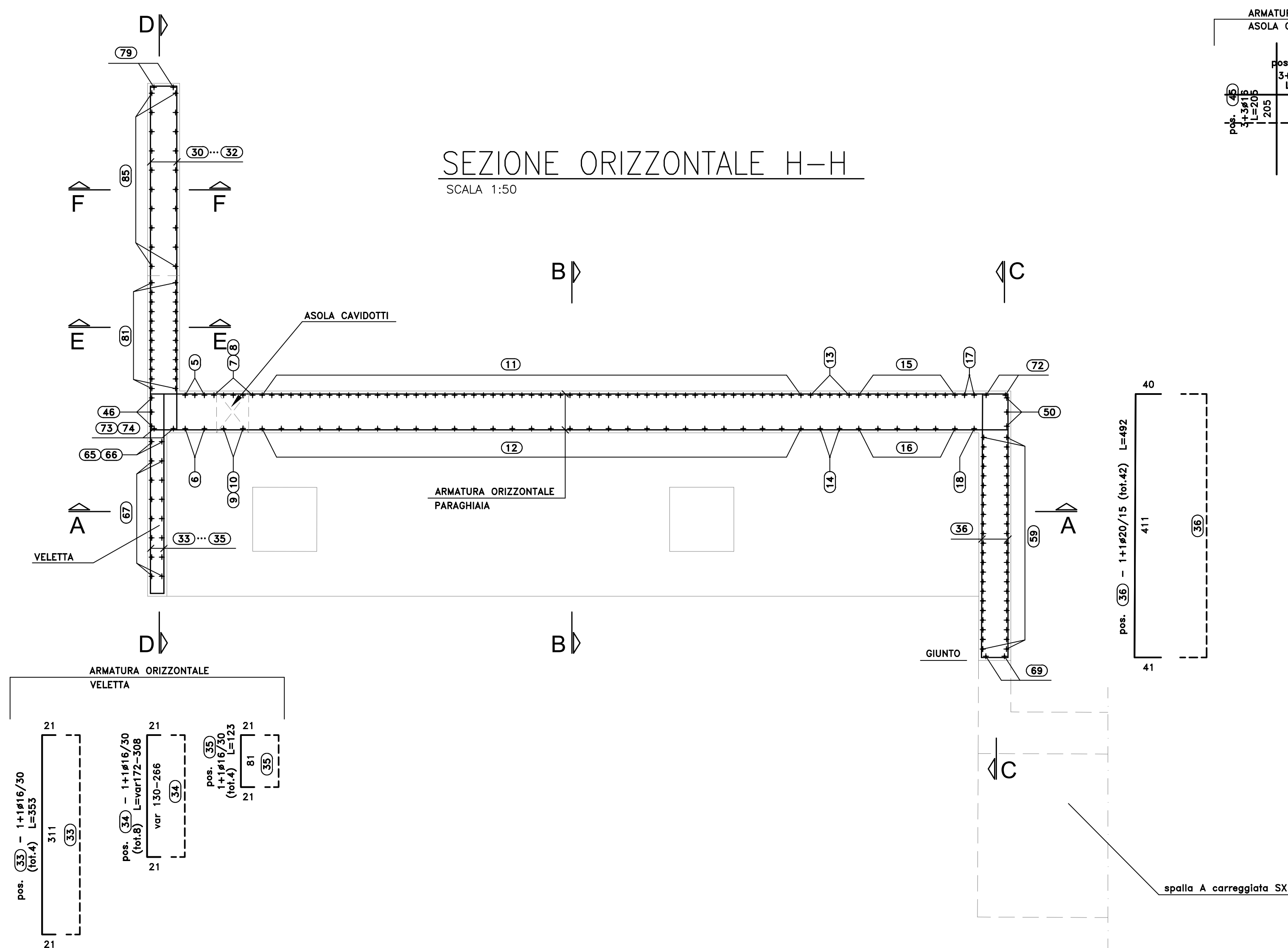
SEZIONE 1-1
SCALA 1:50



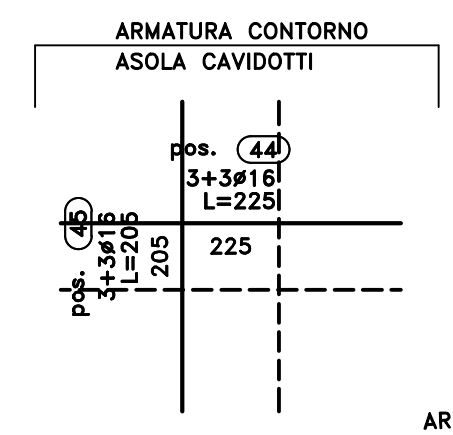
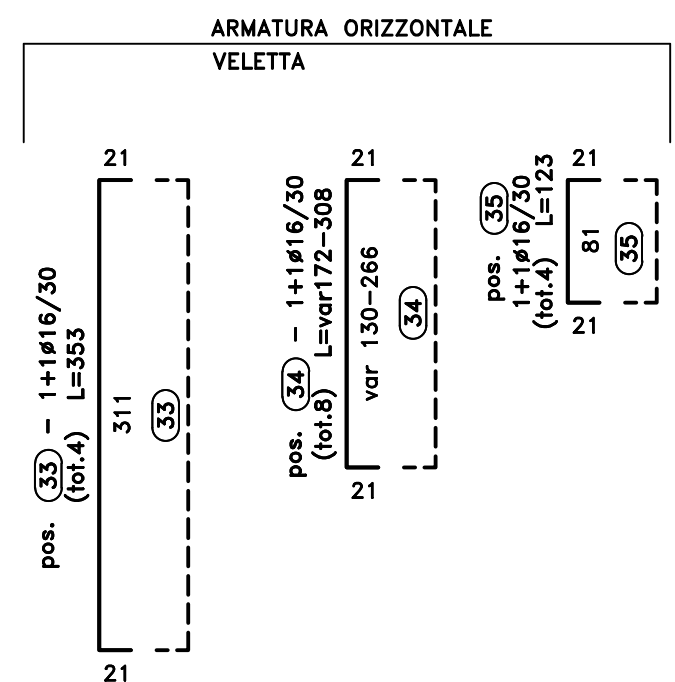
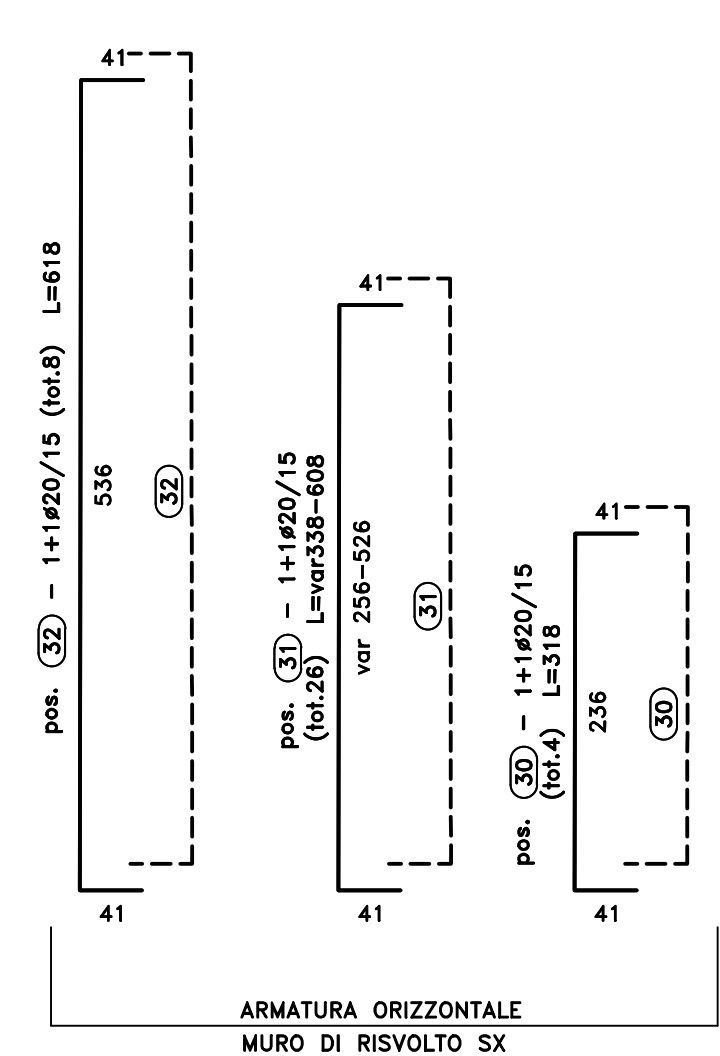
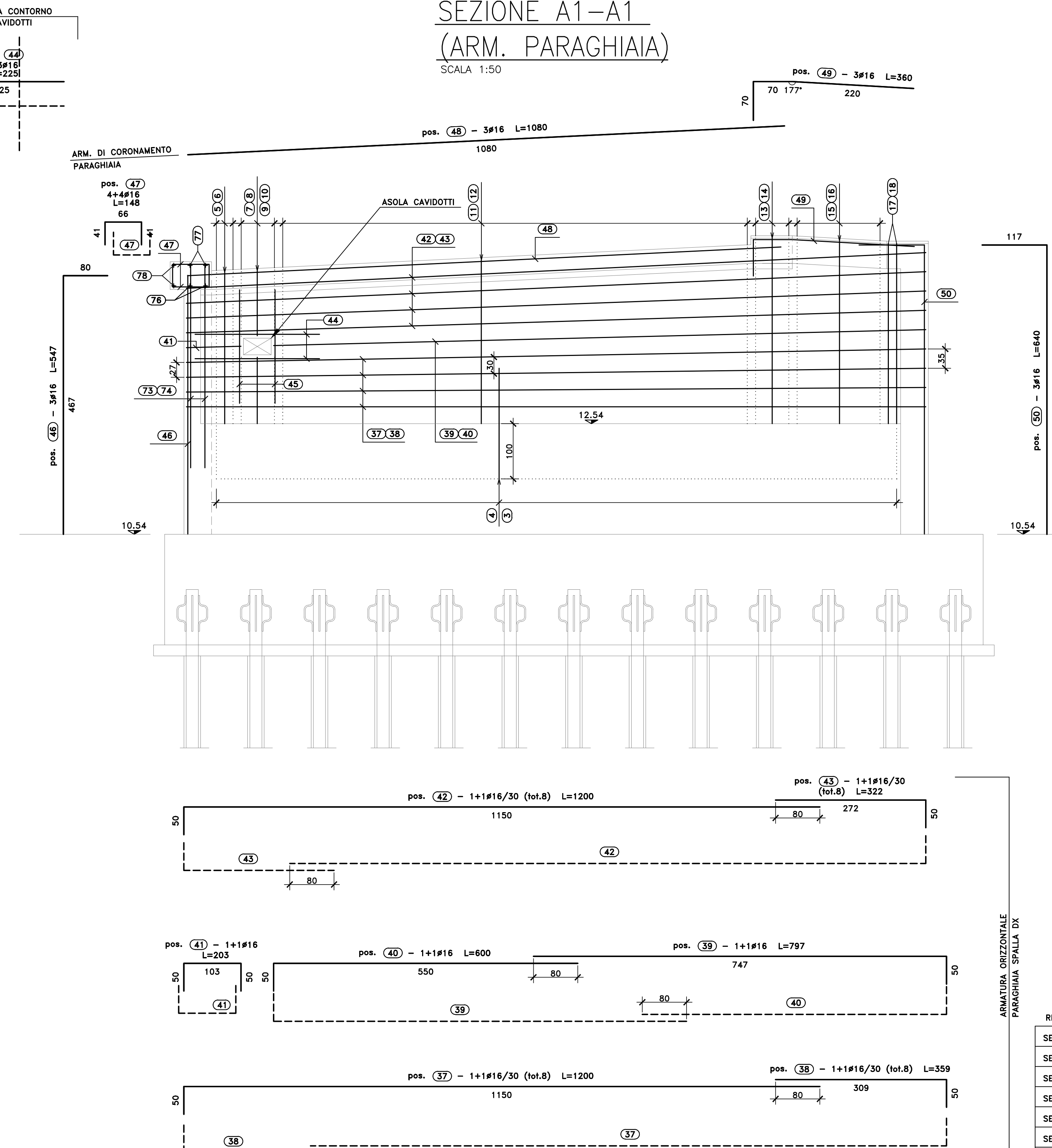
SEZIONE 2-2
SCALA 1:50



SEZIONE ORIZZONTALE H-H
SCALA 1:50



SEZIONE A1-A1
(ARM. PARAGHIAIA)
SCALA 1:50



RIEPILOGO POSIZIONI:

SEZIONE B-B	DA POS. (21) A POS. (21)
SEZIONE G-G	DA POS. (22) A POS. (22)
SEZIONE H-H	DA POS. (30) A POS. (30)
SEZIONE A1-A1	DA POS. (37) A POS. (30)
SEZIONE A2-A2	DA POS. (37) A POS. (30)
SEZIONE A-A	DA POS. (38) A POS. (38)
SEZIONE C-C	DA POS. (39) A POS. (39)
SEZIONE D-D	DA POS. (73) A POS. (30)
SEZIONE E-E	DA POS. (83) A POS. (34)
SEZIONE F-F	DA POS. (83) A POS. (34)
BAGGIOLI	DA POS. (83) A POS. (30)

Sanas
GRUPPO FS ITALIANE
Direzione Progettazione e Realizzazione Lavori

S.S.291 "Della Nurra"
Lavori di costruzione del Lotto 1 da Alghero ad Olmedo, in località bivio cantoniera di Rudas (completamento collegamento Alghero-Sassari) e del Lotto 4 tra bivio Olmedo e l'aeroporto di Alghero-Fertilia (bretella per l'aeroporto)

PROGETTO ESECUTIVO
COD. CA29

PROGETTISTA E RESPONSABILE DELL'INTEGRAZIONE DELLE PRESTAZIONI SPECIALISTICHE:
Dott. Ing. Giovanni Paoletti (Dir. Ing. Prov. Roma A37294)

RESPONSABILE D'AREA:
Progettazione Topografica: Dott. Ing. Massimo Capasso (Dir. Ing. Prov. Roma 20217)
Progettazione Strutturale: Dott. Ing. Giovanni Paoletti (Dir. Ing. Prov. Roma 27284)
Progettazione Meccanica, Elettrotecnica e Impianti: Dott. Ing. Sergio Di Majo (Dir. Ing. Prov. Roma 27282)
Responsabile Ambientale: Dott. Ing. Francesco Venturi (Dir. Ing. Prov. Roma 44602)

GEOLOGO:
Dott. Dott. Enrico Curvulli (Dir. Gen. Regione Sicil. 3912)
COORDINATORE SICUREZZA IN FASE DI PROGETTAZIONE:
Dott. Ing. Sergio Di Majo (Dir. Ing. Prov. Roma 2872)
COORDINATORE ATTIVITA' DI PROGETTAZIONE:
Dott. Ing. Mariastefania Mercurio (Dir. Ing. Prov. Roma A2848)

VIETATO IL RESPONSABILE DEL PROCEDIMENTO:
Dott. Ing. Silvano Caramanna

OPERE D'ARTE MAGGIORI
VIADOTTI E PONTI
ASSE TIPO B E TIPO D - BIVIO RIO SIERRA
Armature - Spalla A DX - Elevazioni - Tavolo 2 di 4

PROGETTO	LV. PROG. ANNO	NOME FILE	REVISIONE	SCALA:
DPCA0029	E 21	CA29_T01V01STRAR17_A	A	Varie
PROGETTO	ELAB.	T01V01STRAR17		
D				
C				
B				
A	EMMISSIONE	GIU 2021	C.TOSIO	G. PAVZA
REV.	DESCRIZIONE	DATA	REDATTO	VERIFICATO
				APPROVATO