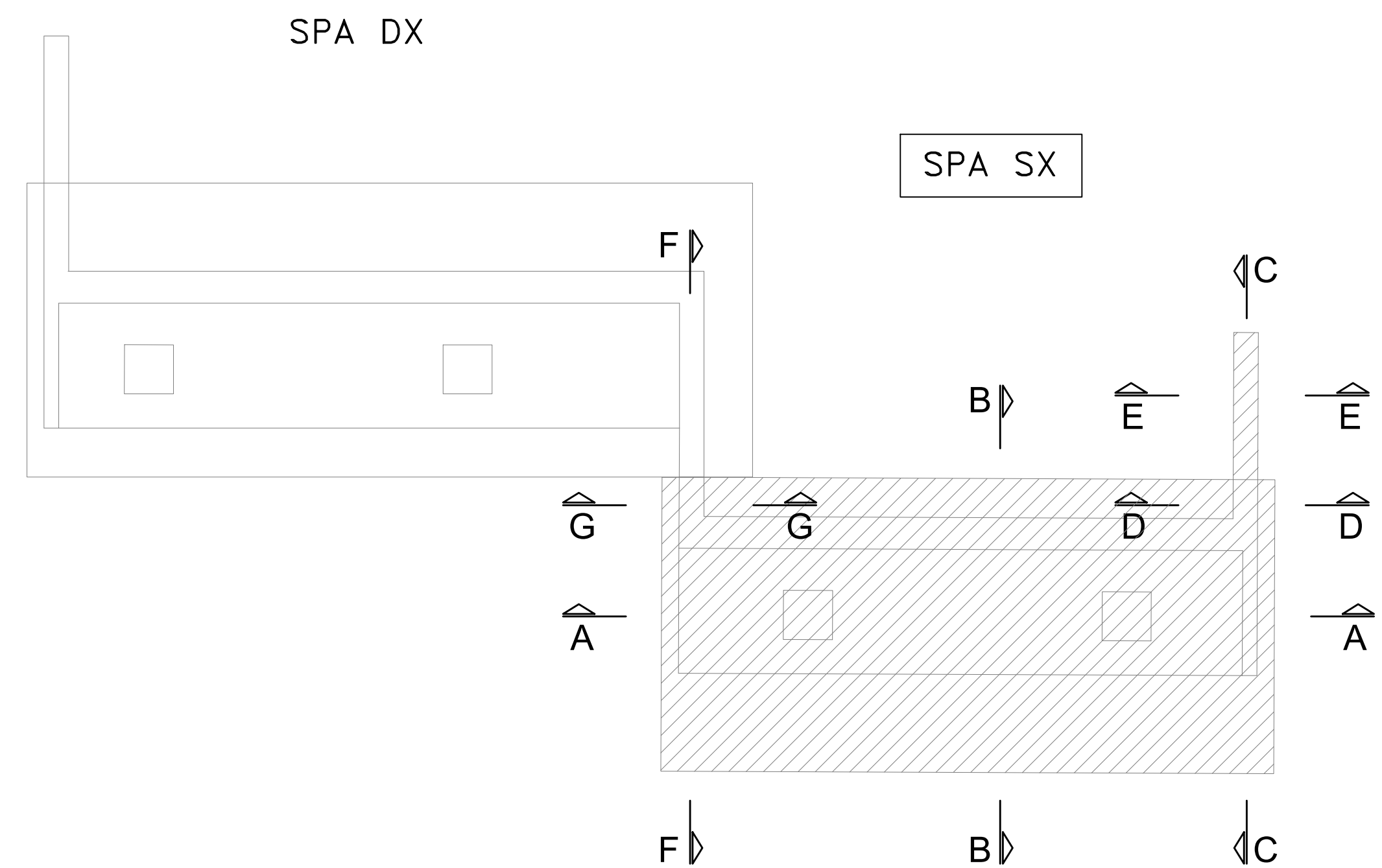
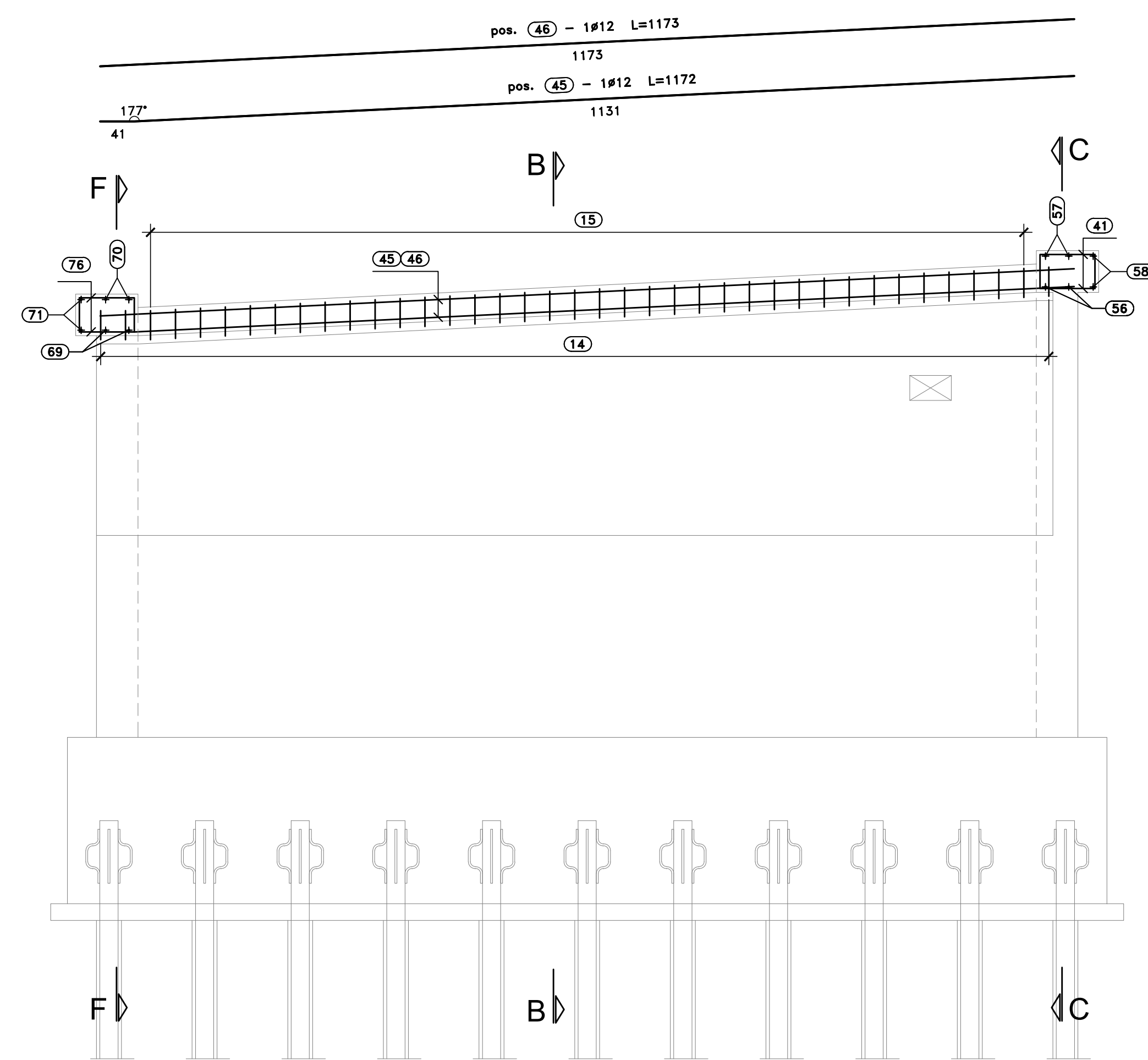


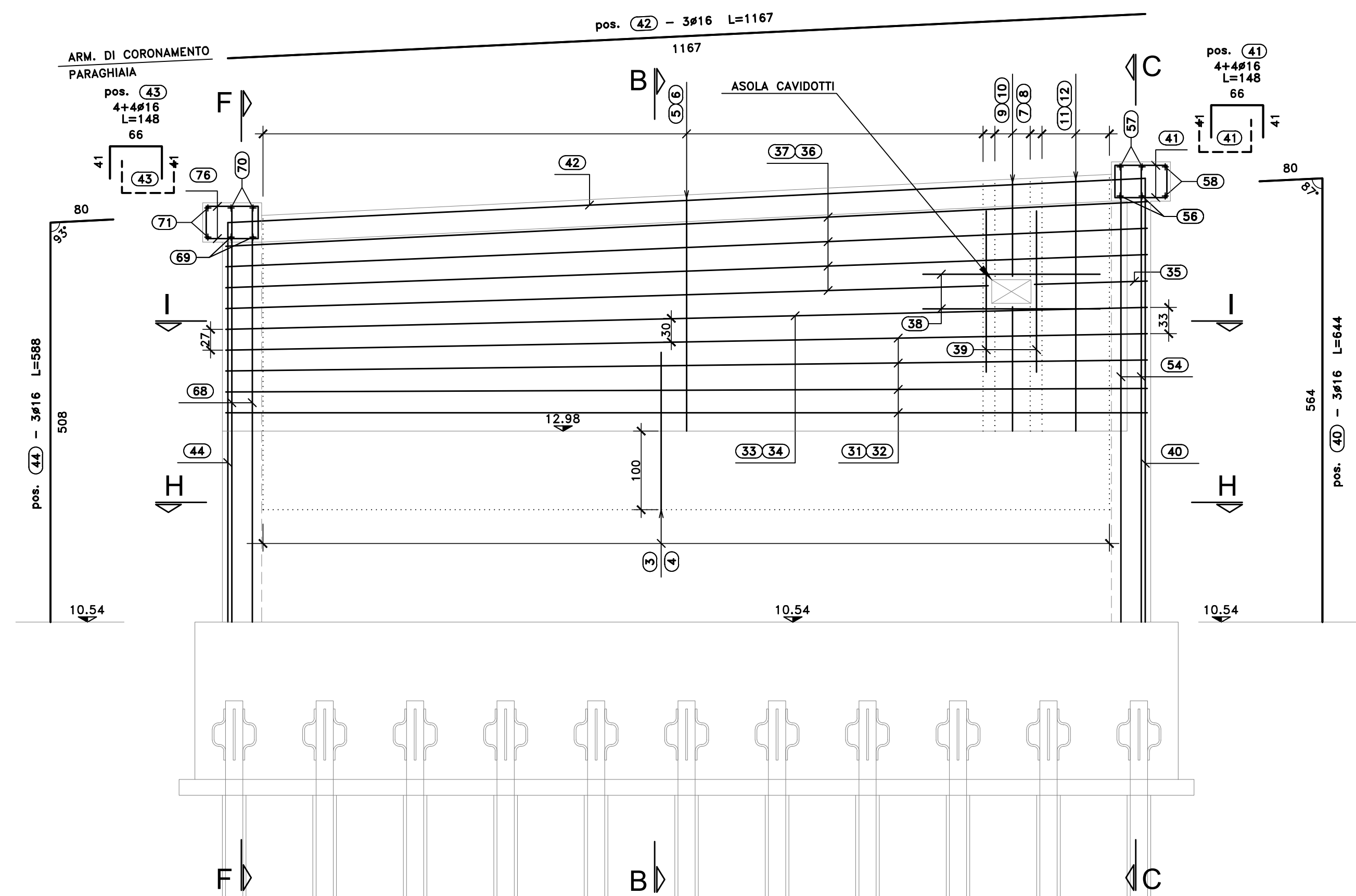
PIANTA CHIAVE
SCALA 1:100



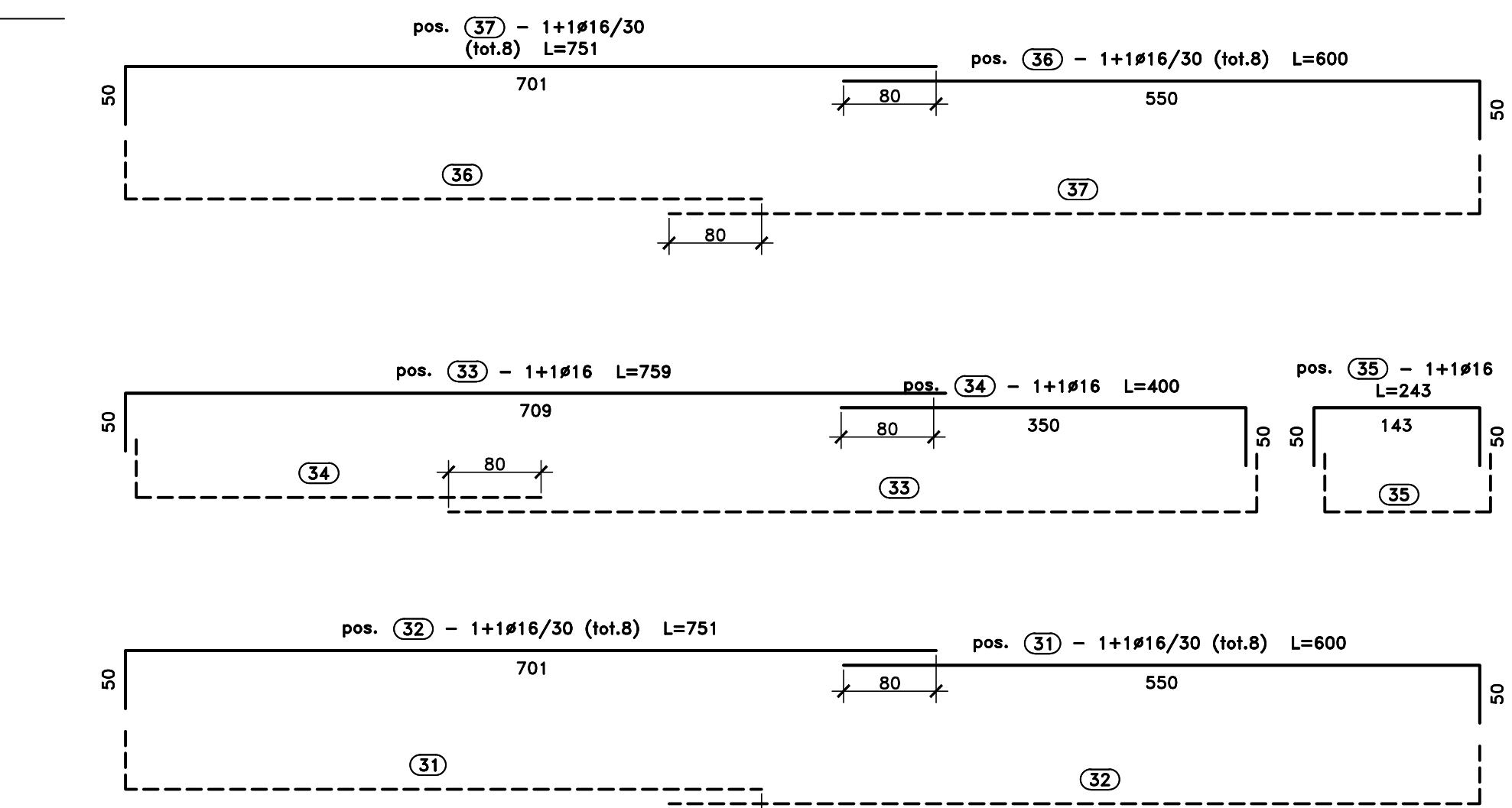
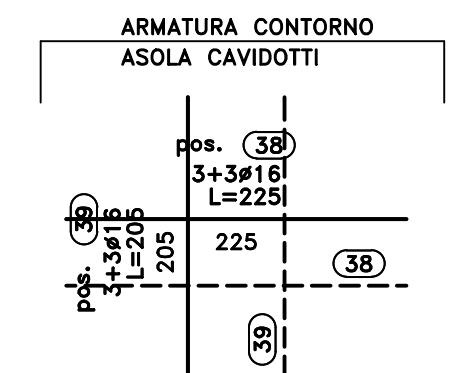
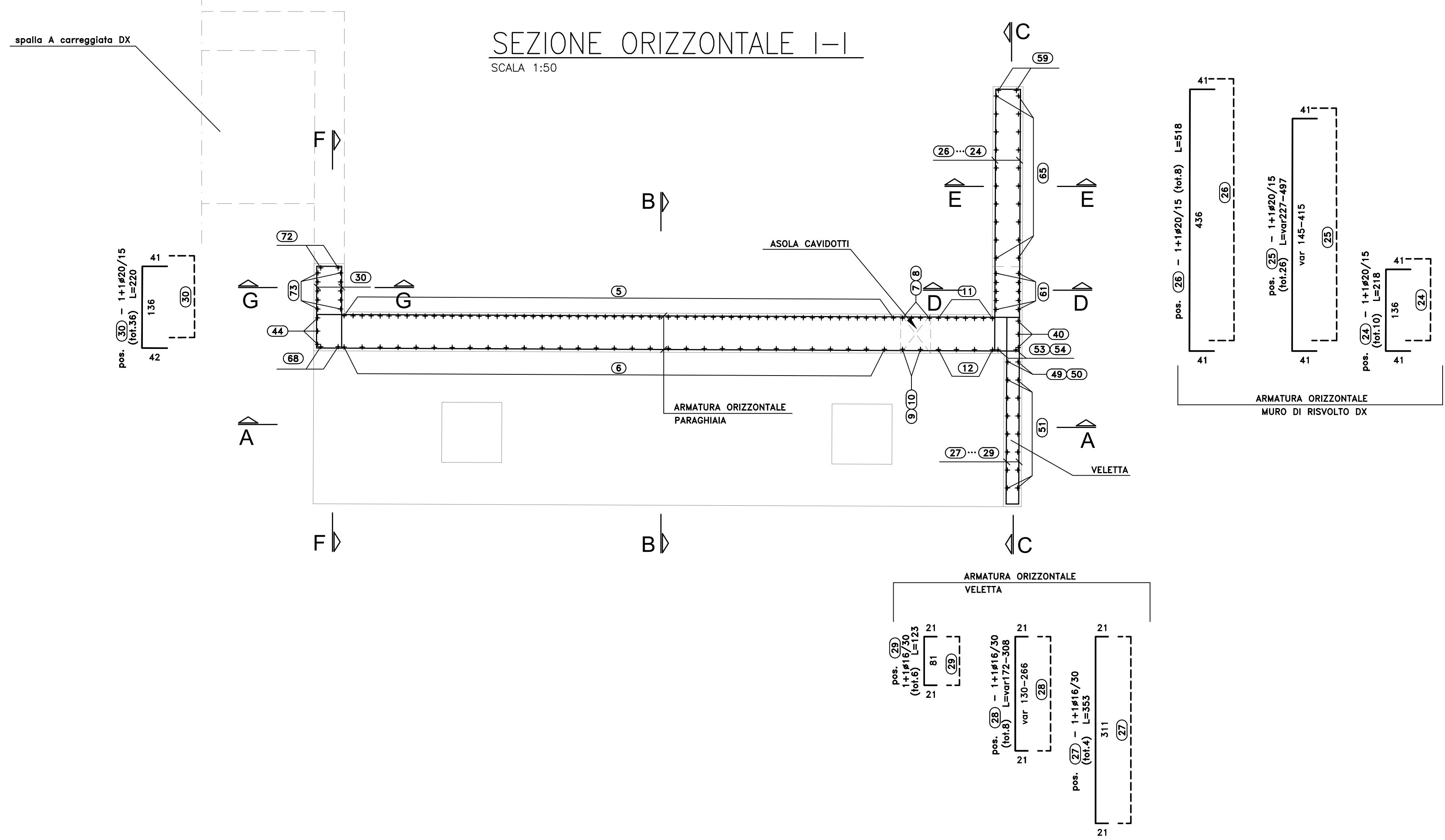
SEZIONE A2-A2
(ARM. BECCO PARAGHIAIA)
SCALA 1:50



SEZIONE A1-A1
(ARM. PARAGHIAIA)
SCALA 1:50



SEZIONE ORIZZONTALE I-I
SCALA 1:50



RIPILOGO POSIZIONI:

SEZIONE B-B	DA POS. 18	A POS. 33
SEZIONE G-G	DA POS. 18	A POS. 33
SEZIONE H-H	DA POS. 24	A POS. 30
SEZIONE A1-A1	DA POS. 33	A POS. 44
SEZIONE A2-A2	DA POS. 45	A POS. 46
SEZIONE A-A	DA POS. 47	A POS. 52
SEZIONE C-C	DA POS. 53	A POS. 60
SEZIONE D-D	DA POS. 63	A POS. 64
SEZIONE E-E	DA POS. 65	A POS. 66
SEZIONE F-F	DA POS. 67	A POS. 72
SEZIONE G-G	DA POS. 73	A POS. 78
BAGGIOLI	DA POS. 77	A POS. 80

Sanas GRUPPO FS ITALIANE Direzione Progettazione e Realizzazione Lavori

S.S.291 "Della Nurra"
Lavori di costruzione del Lotto 1 da Alghero ad Olmedo, in località bivio cantoniera di Rudas (completamento collegamento Alghero-Sassari) e del Lotto 4 tra bivio Olmedo e l'aeroporto di Alghero-Fertilia (bretella per l'aeroporto)

PROGETTO ESECUTIVO COD. CA29

PROGETTISTA E RESPONSABILE DELL'INTEGRAZIONE DELLE PRESTAZIONI SPECIALISTICHE:
Dott. Ing. Giovanni Piazza (Dist. Ing. Prov. Roma A/2796)

RESPONSABILE D'AREA:
Progettazione Topografica: Dott. Ing. Massimo Capasso
Dist. Ing. Prov. Roma A/2017
Progettazione Strutturale: Dott. Ing. Giovanni Piazza
Dist. Ing. Prov. Roma A/2796
Progettazione Meccanica, Elettrotecnica e Impianti: Dott. Ing. Sergio Di Majo
Dist. Ing. Prov. Roma A/2792
Responsabile Ambientale: Dott. Ing. Francesco Ventura
Dist. Ing. Prov. Roma A/4602

GEOLOGO:
Dott. Geol. Enrico Curvulli (Dist. Geol. Regione Siciliana 3962)
COORDINATORE SICUREZZA IN FASE DI PROGETTAZIONE:
Dott. Ing. Sergio Di Majo (Dist. Ing. Prov. Roma A/2792)
COORDINATORE ATTIVITA' DI PROGETTAZIONE:
Dott. Ing. Mariateresa Mercurio (Dist. Ing. Prov. Roma A/2448)
VISTO: IL RESPONSABILE DEL PROCEDIMENTO:
Dott. Ing. Stefano Caporaso

OPERE D'ARTE MAGGIORI
VIADOTTI E PONTI
ASSE TIPO B E TIPO D - PONTE RIO SIERRA
Armature - Spalla A SX - Elevazioni - Tavolo 2 di 4

PROGETTO	LV. PROG. ANNO	NOME FILE	REVISIONE	SCALA:
DPCA0029	E 21	CA29_T01V01STRAR21_A	A	Varie
D				
C				
B				
A	EMISSIONE	GIU 2021	C.TOSIO	G. PIZDA
REV.	DESCRIZIONE	DATA	REDATTO	VERIFICATO APPROVATO