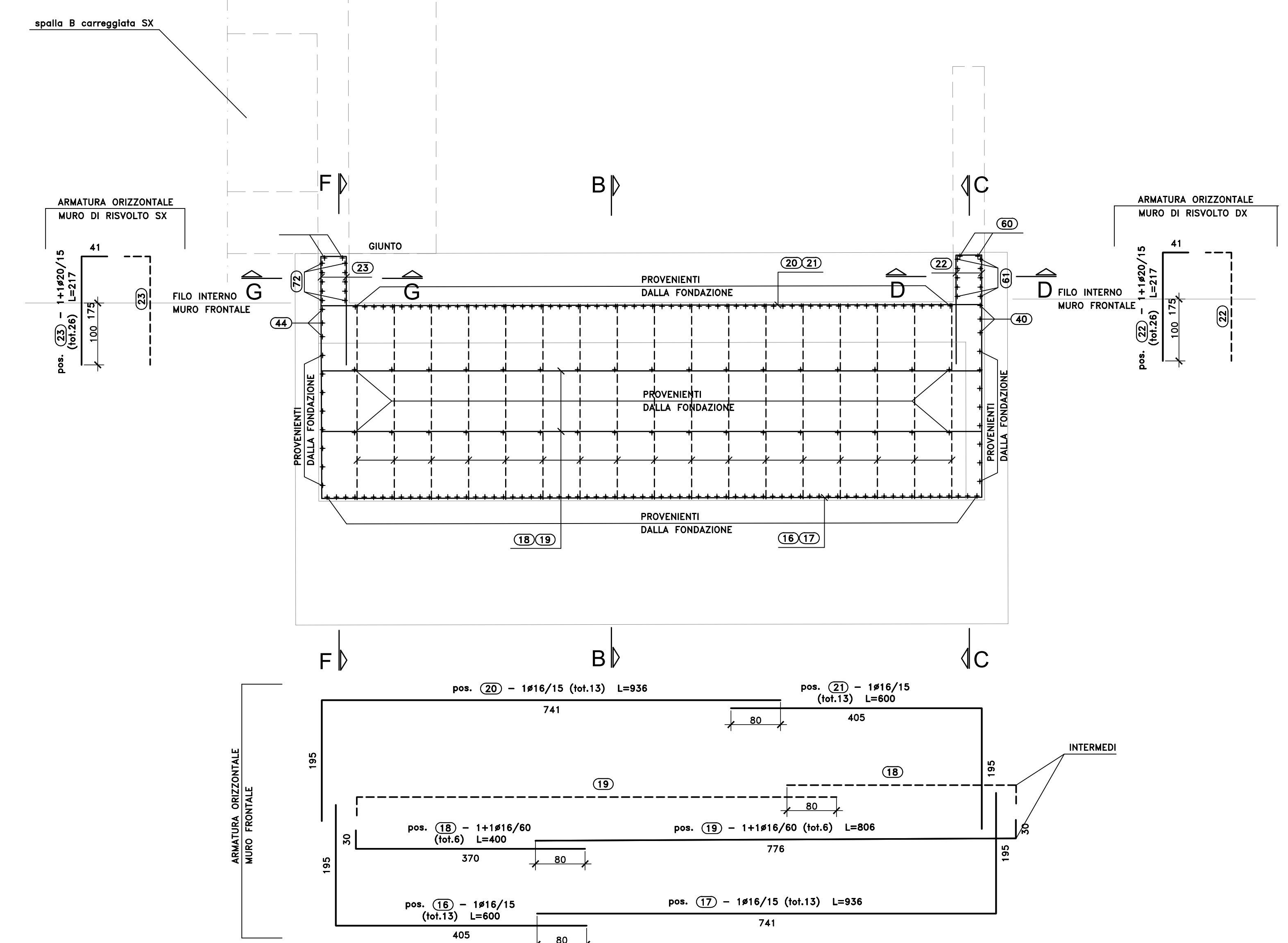
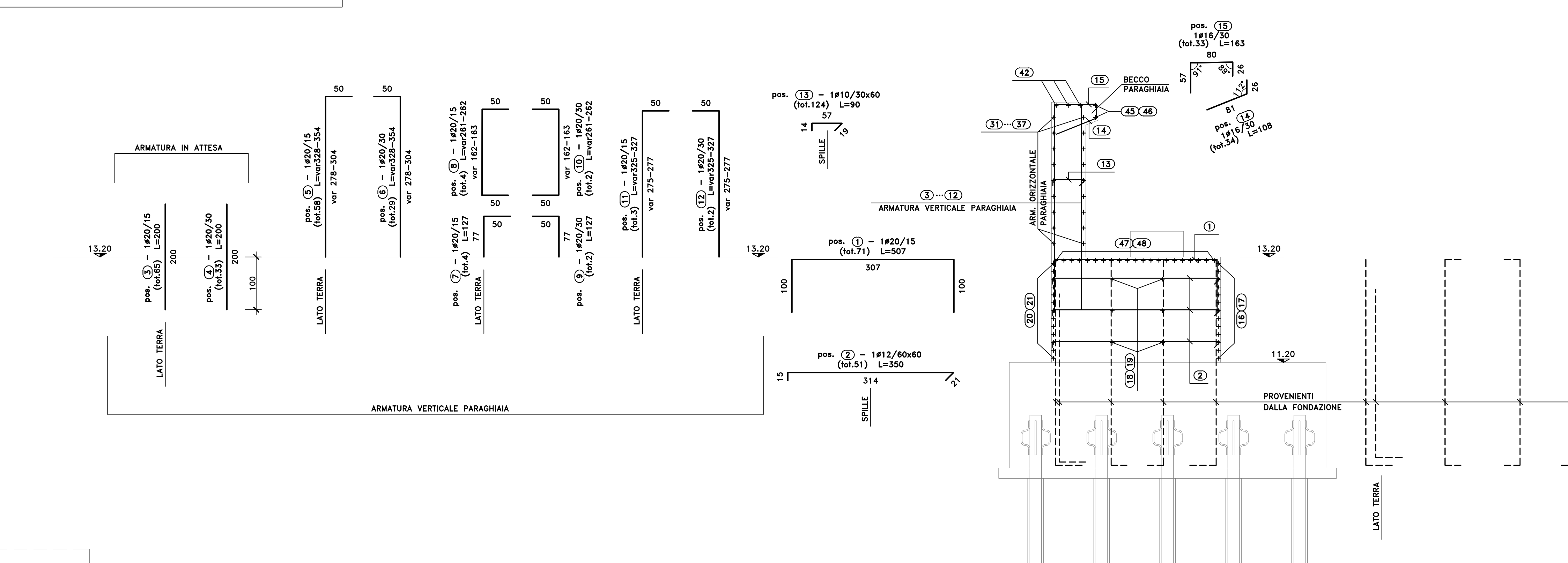
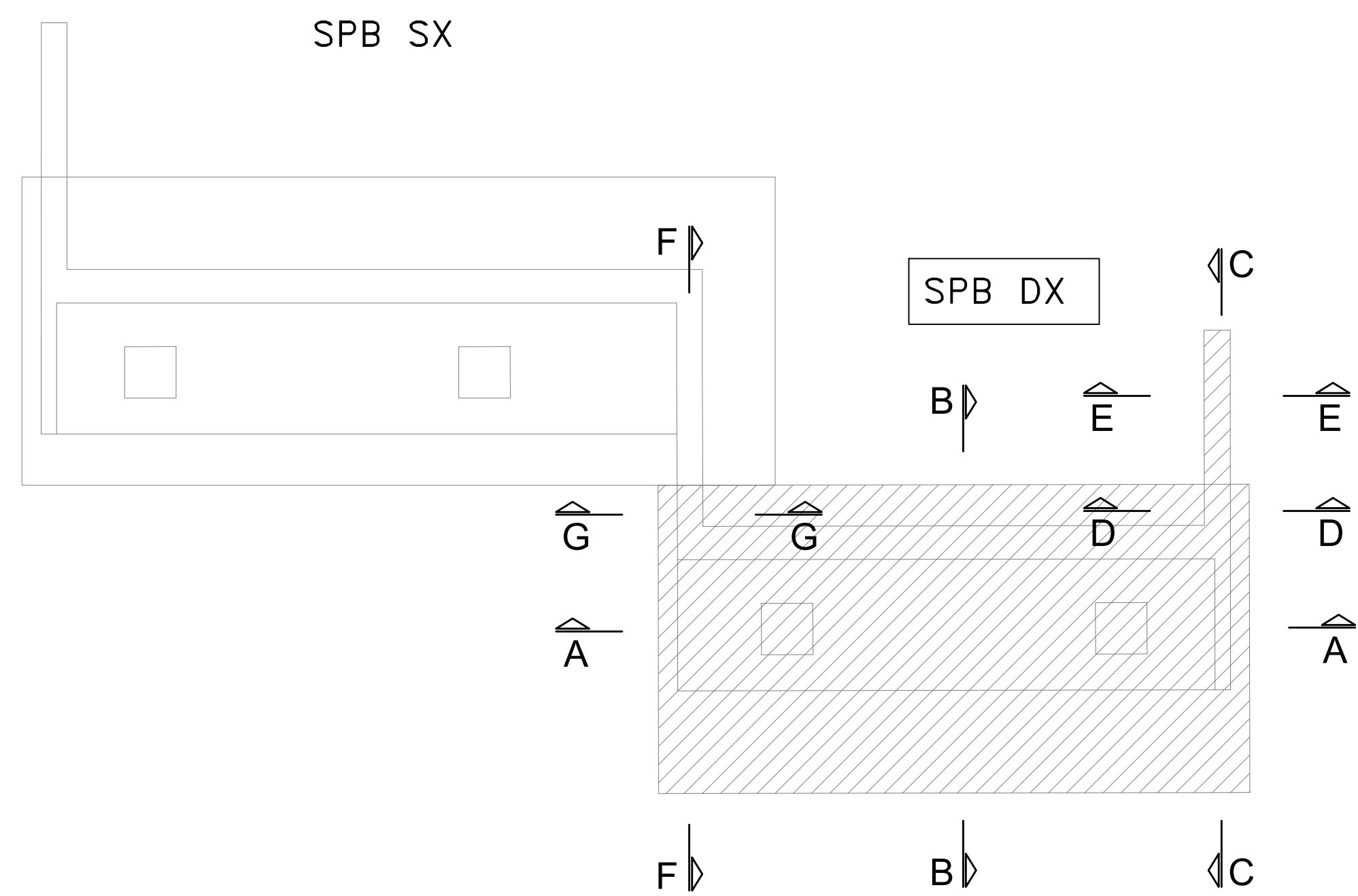


PIANTA CHIAVE
SCALA 1:100

SPB SX



RIPILOGO POSIZIONI:

SEZIONE B-B	DA POS. ① A POS. ⑬
SEZIONE G-G	DA POS. ⑮ A POS. ⑳
SEZIONE H-H	DA POS. ㉔ A POS. ㉖
SEZIONE A1-A1	DA POS. ㉓ A POS. ㉔
SEZIONE A2-A2	DA POS. ㉕ A POS. ㉖
SEZIONE A-A	DA POS. ㉗ A POS. ㉘
SEZIONE C-C	DA POS. ㉙ A POS. ㉚
SEZIONE D-D	DA POS. ㉛ A POS. ㉜
SEZIONE E-E	DA POS. ㉝ A POS. ㉞
SEZIONE F-F	DA POS. ㉟ A POS. ㊱
SEZIONE G-G	DA POS. ㊲ A POS. ㊳
BAGGIOLI	DA POS. ㊴ A POS. ㊵



Direzione Progettazione e Realizzazione Lavori

S.S.291 "Della Nurra"
Lavori di costruzione del Lotto 1 da Alghero ad Olmedo, in località bivio cantoniera di Rudas (completamento collegamento Alghero-Sassari) e del Lotto 4 tra bivio Olmedo e l'aeroporto di Alghero-Fertilia (bretella per l'aeroporto)

COD. CA29

PROGETTO ESECUTIVO

PROGETTISTA E RESPONSABILE DELL'INTEGRAZIONE DELLE PRESTAZIONI SPECIALISTICHE:
Dott. Ing. Giovanni Paoletti (Ord. Ing. Prov. Roma A/12384)

PROGETTISTA E RESPONSABILE DELL'INTEGRAZIONE DELLE PRESTAZIONI SPECIALISTICHE:
Dott. Ing. Giovanni Paoletti (Ord. Ing. Prov. Roma A/12384)

RESPONSABILE D'AREA:
Progettazione Topografica: Dott. Ing. Massimo Capasso (Ord. Ing. Prov. Roma A/20211)
Progettazione Strutturale: Dott. Ing. Giovanni Paoletti (Ord. Ing. Prov. Roma A/12384)
Progettazione Meccanica, Elettrotecnica e Impianti: Dott. Ing. Sergio Di Majo (Ord. Ing. Prov. Roma A/2922)
Progettazione Ambientale: Dott. Ing. Francesco Venturi (Ord. Ing. Prov. Roma A/4602)

GEOLOGO:
Dott. Geol. Enrico Curvatura (Ord. Gen. Regione Sicil. 3962)

COORDINATORE SICUREZZA IN FASE DI PROGETTAZIONE:
Dott. Ing. Sergio Di Majo (Ord. Ing. Prov. Roma A/2922)

COORDINATORE ATTIVITA' DI PROGETTAZIONE:
Dott. Ing. Mariakristina Mercurio (Ord. Ing. Prov. Roma A/2448)

VISTO: IL RESPONSABILE DEL PROCEDIMENTO:
Dott. Ing. Silvano Caporaso







OPERE D'ARTE MAGGIORI
VIADOTTI E PONTI
ASSE TIPO B E TIPO D - PONTE RIO SIERRA
Armature - Spalla B DX - Elevazioni - Tavola 1 di 4

PROGETTO	LV. PROG. ANNO	NOME FILE	REVISIONE	SCALA:
DPCA0029	E 21	CA29_T01V01STRAR24_A	A	Varie
D				
C				
B				
A	EMISSIONE	GIU 2021	C.TOSIO	G. PAVZA
REV.	DESCRIZIONE	DATA	REDATTO	VERIFICATO
				APPROVATO