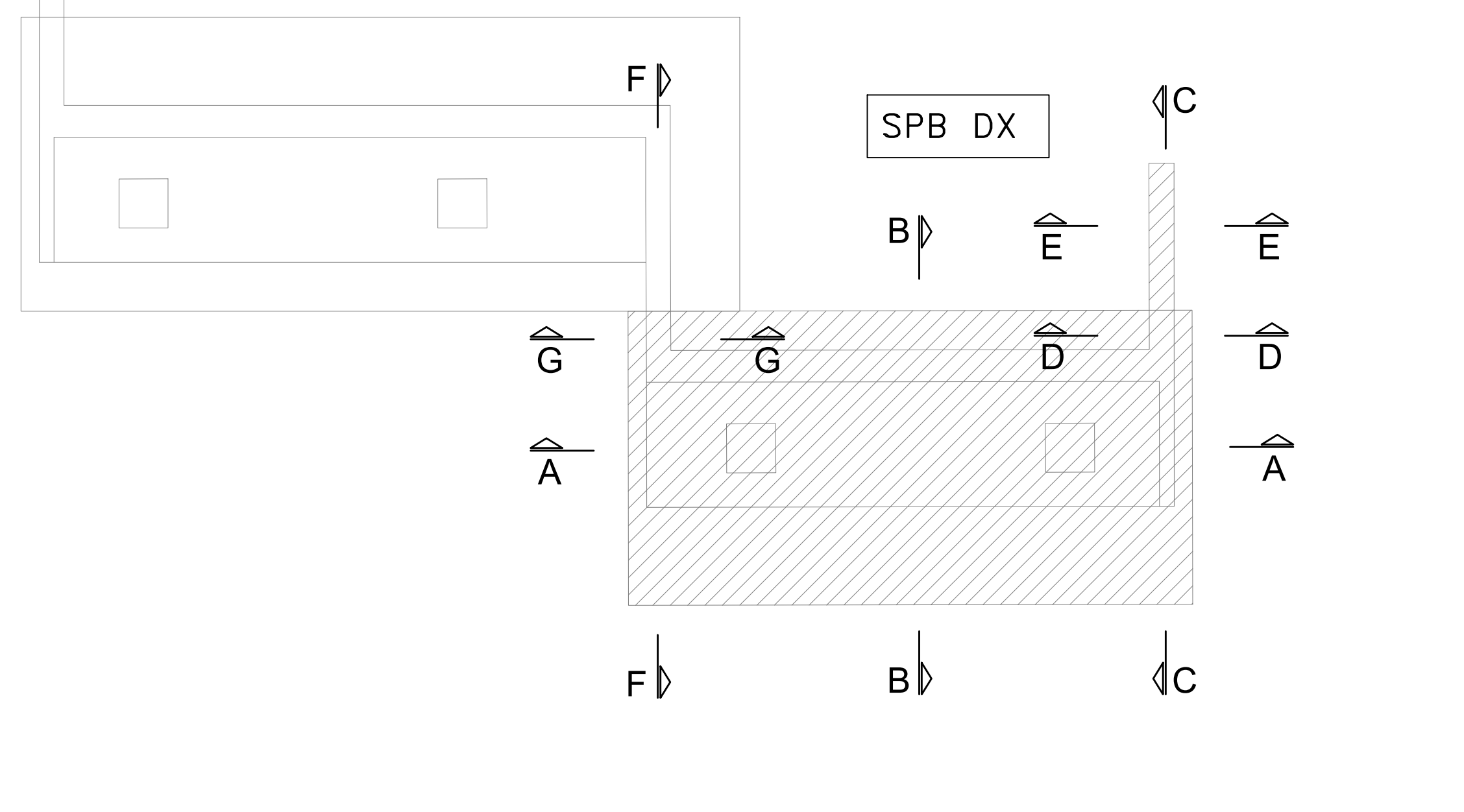


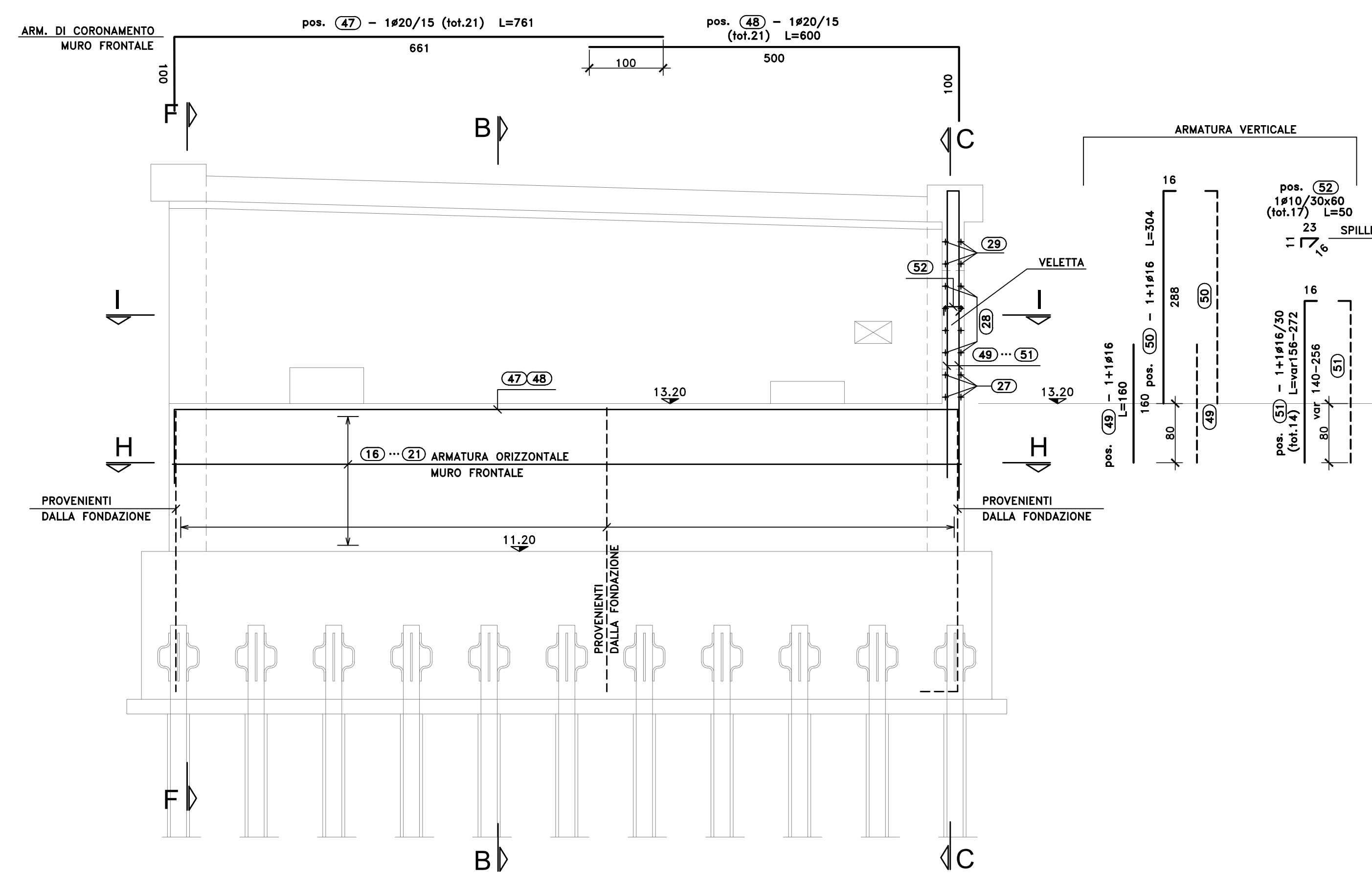
PIANTA CHIAVE
SCALA 1:100

SPB SX



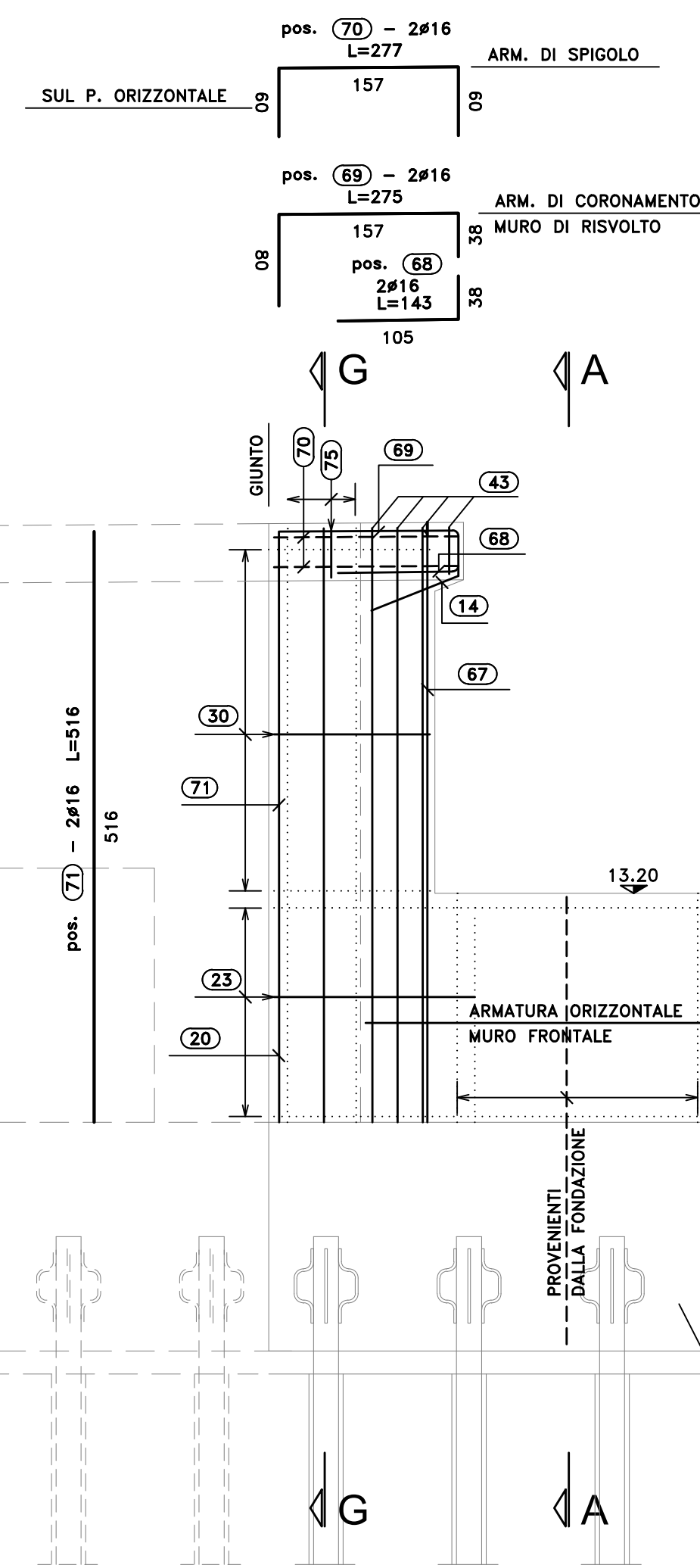
SEZIONE A-A

SCALA 1:50



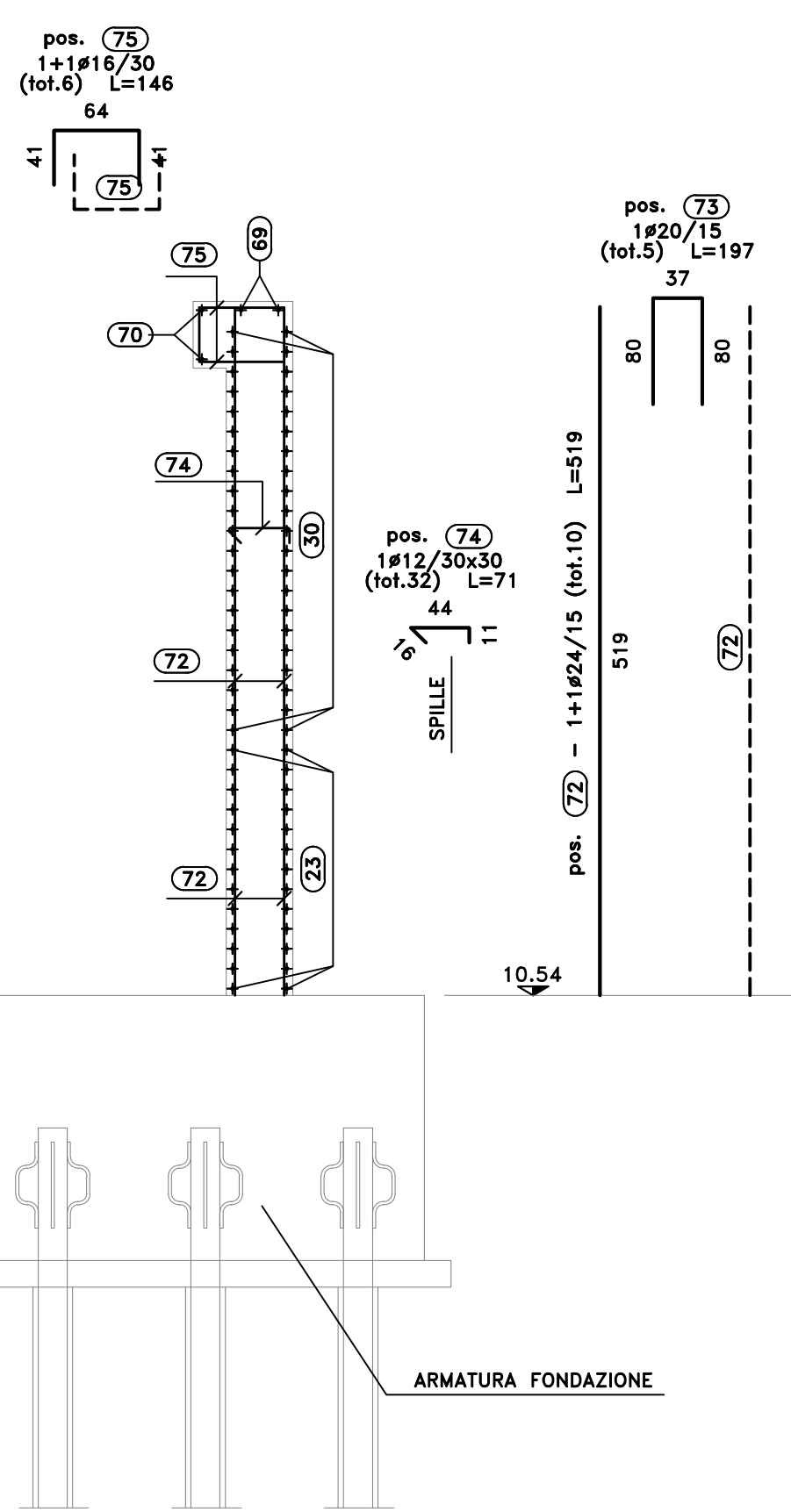
SEZIONE F-F

SCALA 1:50



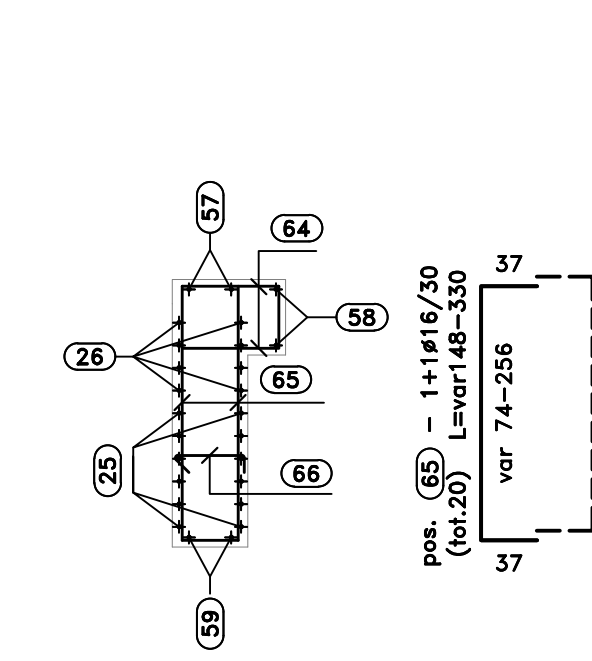
SEZIONE G-G

SCALA 1:50



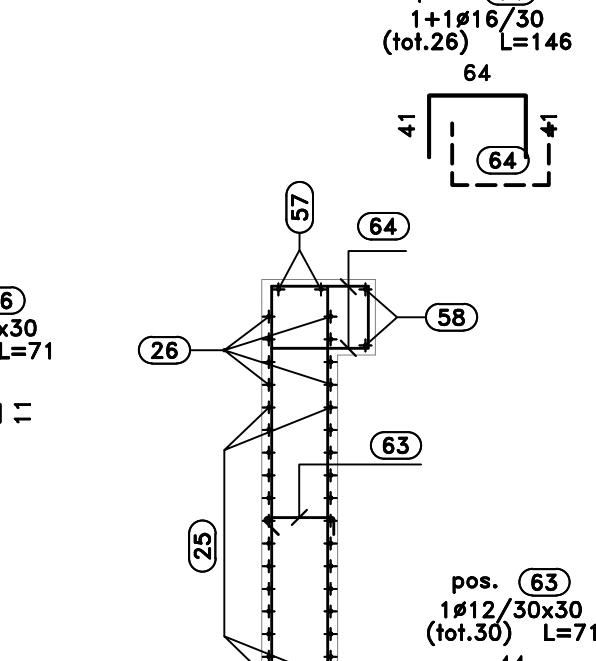
SEZIONE E-E

SCALA 1:50



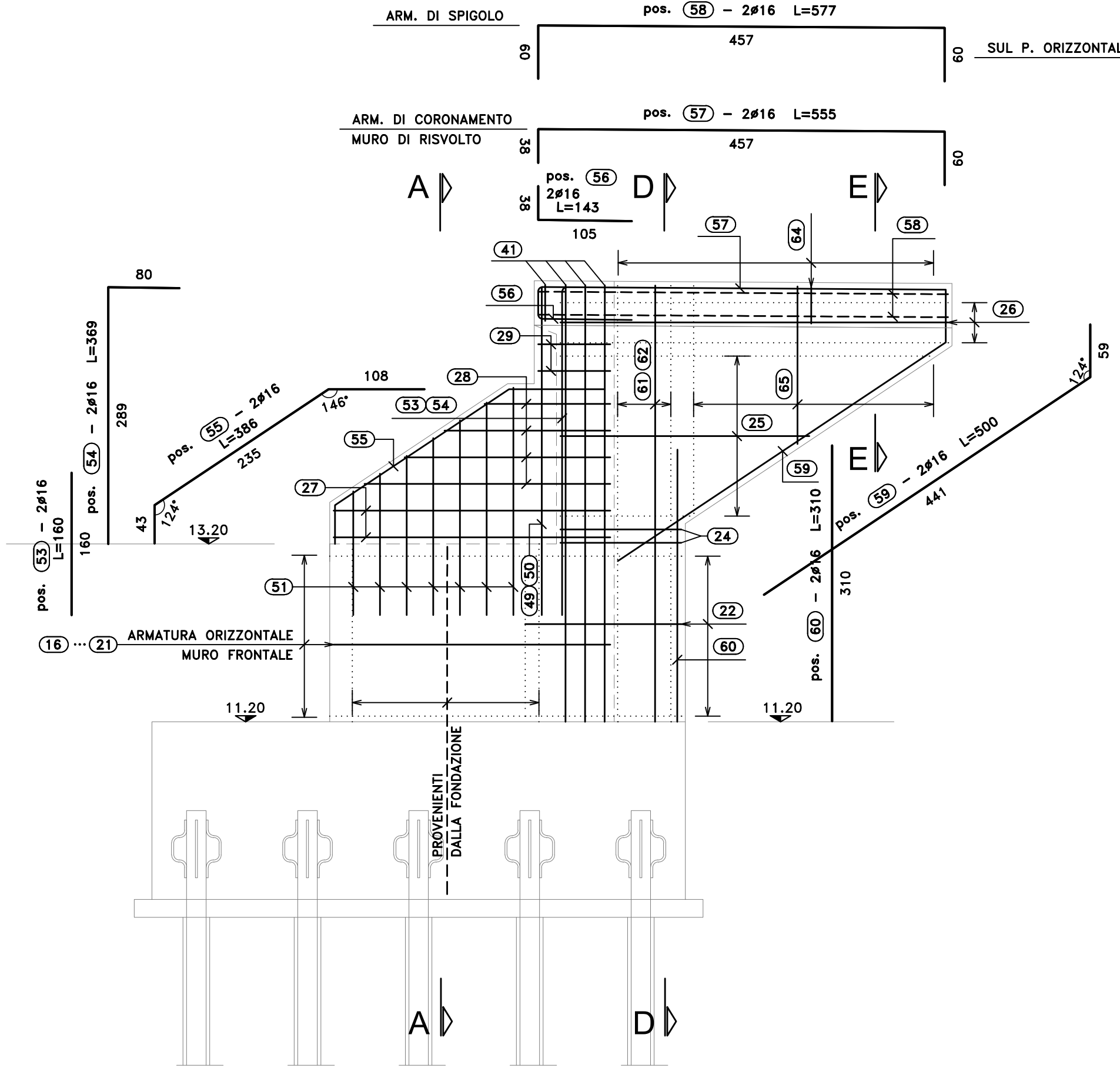
SEZIONE D-D

SCALA 1:50



SEZIONE C-C

SCALA 1:50



RIPILOGO POSIZIONI:

SEZIONE B-B	DA POS. 11 A POS. 12
SEZIONE G-G	DA POS. 18 A POS. 23
SEZIONE H-H	DA POS. 24 A POS. 30
SEZIONE A1-A1	DA POS. 33 A POS. 44
SEZIONE A2-A2	DA POS. 45 A POS. 46
SEZIONE A-A	DA POS. 47 A POS. 52
SEZIONE C-C	DA POS. 53 A POS. 60
SEZIONE D-D	DA POS. 63 A POS. 64
SEZIONE E-E	DA POS. 65 A POS. 66
SEZIONE F-F	DA POS. 72 A POS. 73
SEZIONE G-G	DA POS. 74 A POS. 75
BAGGIOLI	DA POS. 76 A POS. 79

S.S.291 "Della Nurra"
Lavori di costruzione del Lotto 1 da Alghero ad Olmedo, in località bivio cantoniera di Rudas (completamento collegamento Alghero-Sassari) e del Lotto 4 tra bivio Olmedo e l'aeroporto di Alghero-Fertilia (bretella per l'aeroporto)

PROGETTO ESECUTIVO

COD. CA29

PROGETTISTA E RESPONSABILE DELL'INTEGRAZIONE DELLE PRESTAZIONI SPECIALISTICHE:

Dott. Ing. Giovanni Piazza (Ord. Ing. Prov. Roma A/12384)

RESPONSABILE D'AREA:

Progettazione Topografica: Dott. Ing. Massimo Capasso

Progettazione Strutturale: Dott. Ing. Giovanni Piazza

Progettazione Meccanica, Elettrotecnica e Impianti: Dott. Ing. Sergio Di Majo

Progettazione Ambientale: Dott. Ing. Francesco Ventura

Progettazione Geologica: Dott. Ing. Roberto Fabbri

COORDINATORE SICUREZZA IN FASE DI PROGETTAZIONE:

Dott. Ing. Sergio Di Majo (Ord. Ing. Prov. Palermo 2872)

COORDINATORE ATTIVITA' DI PROGETTAZIONE:

Dott. Ing. Mariateresa Mercurio (Ord. Ing. Prov. Roma A/2448)

VISTO: IL RESPONSABILE DEL PROCEDIMENTO:

Dott. Ing. Silvano Caramanna



OPERE D'ARTE MAGGIORI

VIADOTTI E PONTI

ASSE TIPO B E TIPO D - PONTE RIO SIERRA

Armature - Spalla B DX - Elevazioni - Tavola 3 di 4

CODICE PROGETTO	PROGETTO	LV. PROG. ANNO	NOME FILE	REVISIONE	SCALA:
DP/CA/0029	E	21	CA29_T01V101STRAR26_A	A	Varie
CODICE ELAB.	T01V101STRAR26				
D					
C					
B					
A	EMISSIONE	GIU 2021	C.TOSIO	G. PAVZA	G.PAVZA
REV.	DESCRIZIONE	DATA	REDATTO	VERIFICATO	APPROVATO