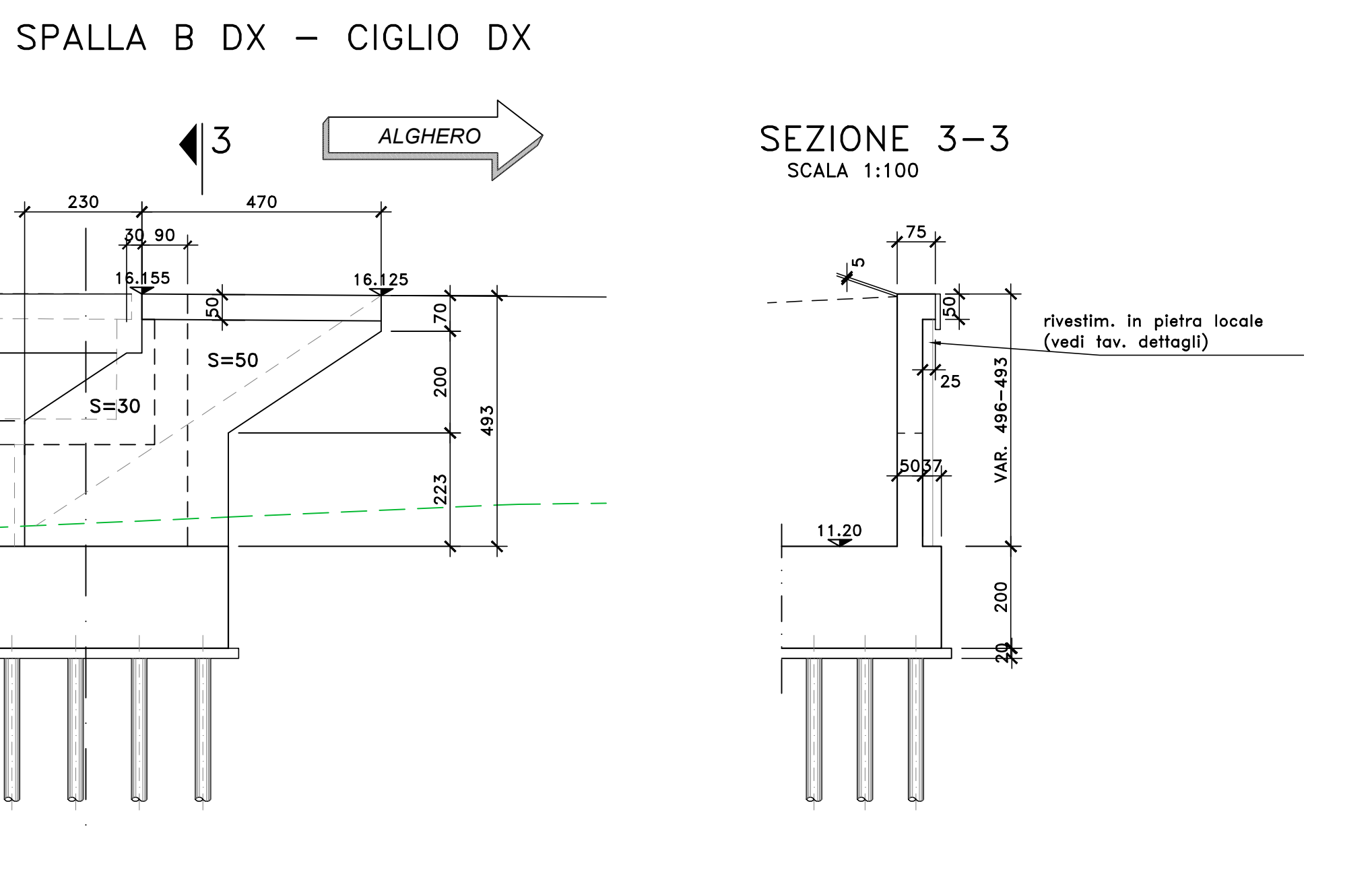
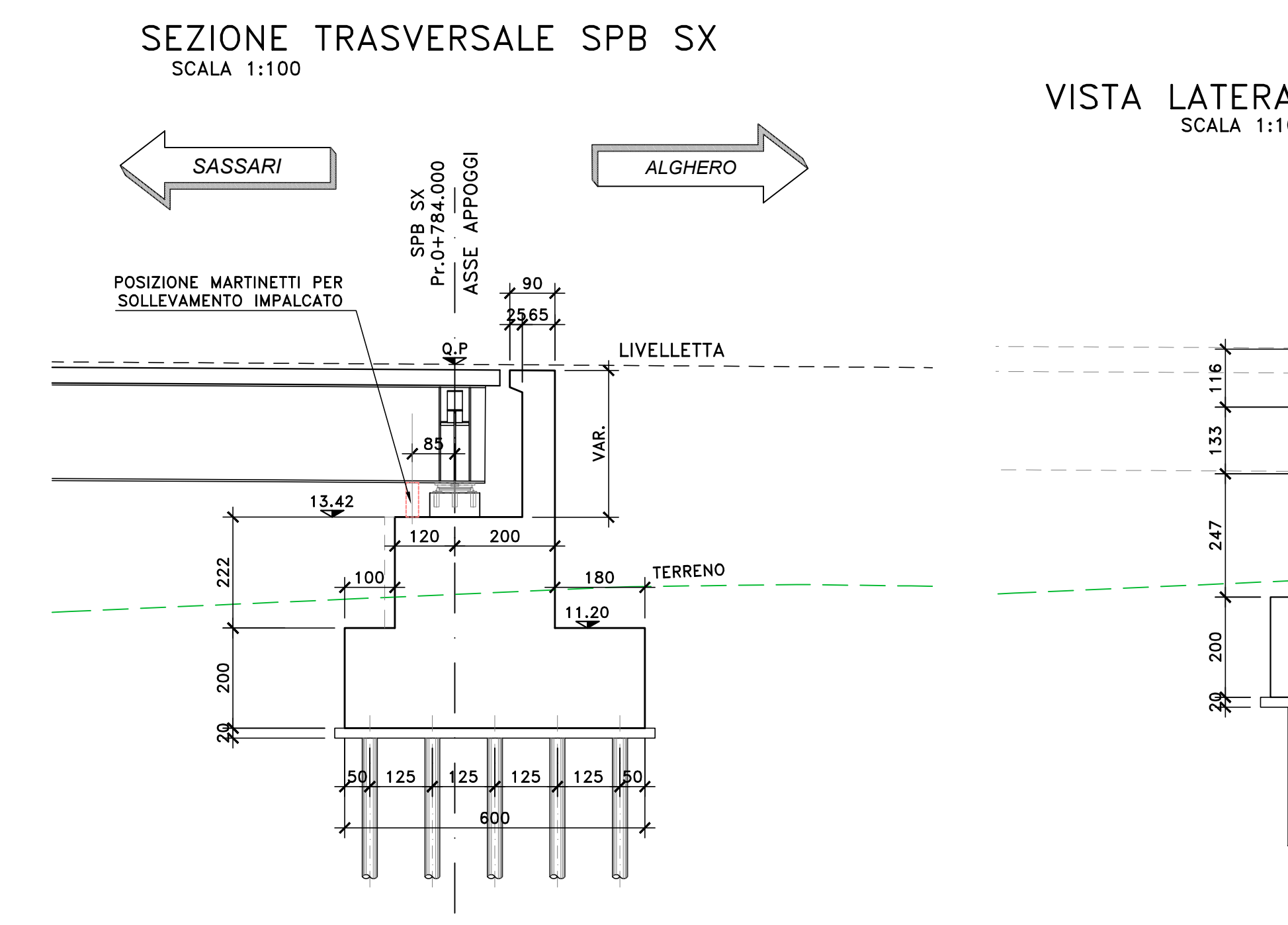
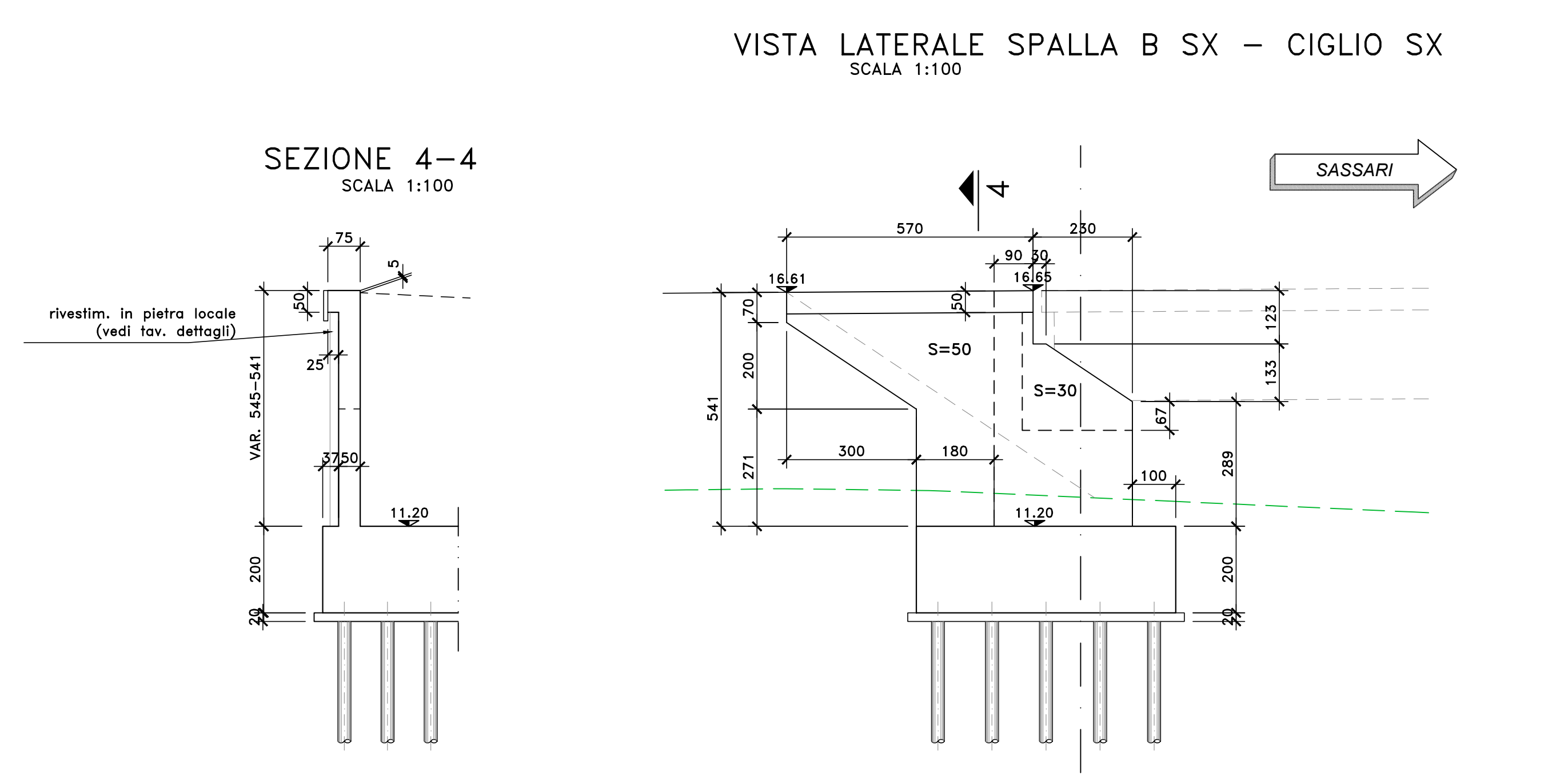
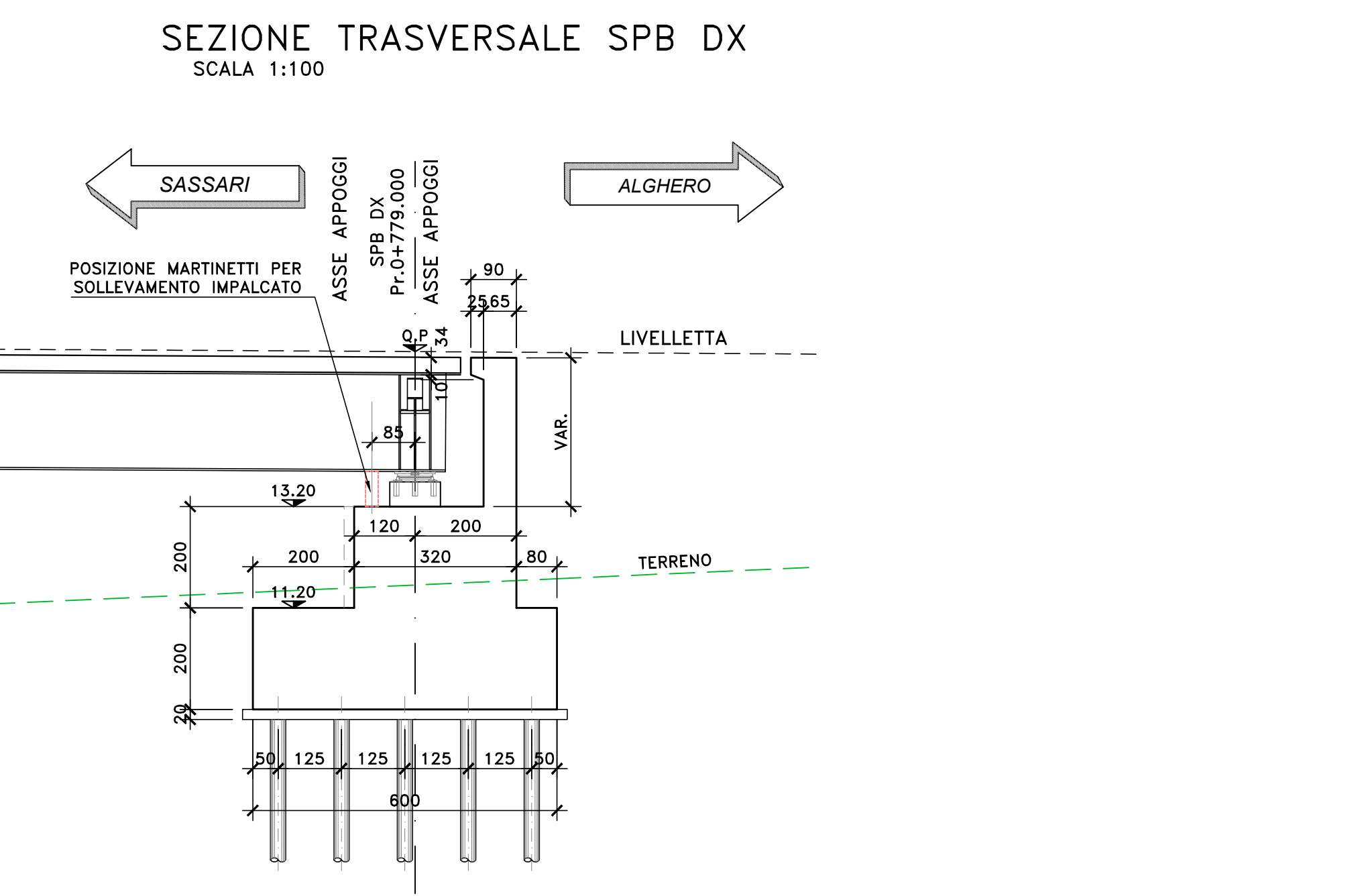
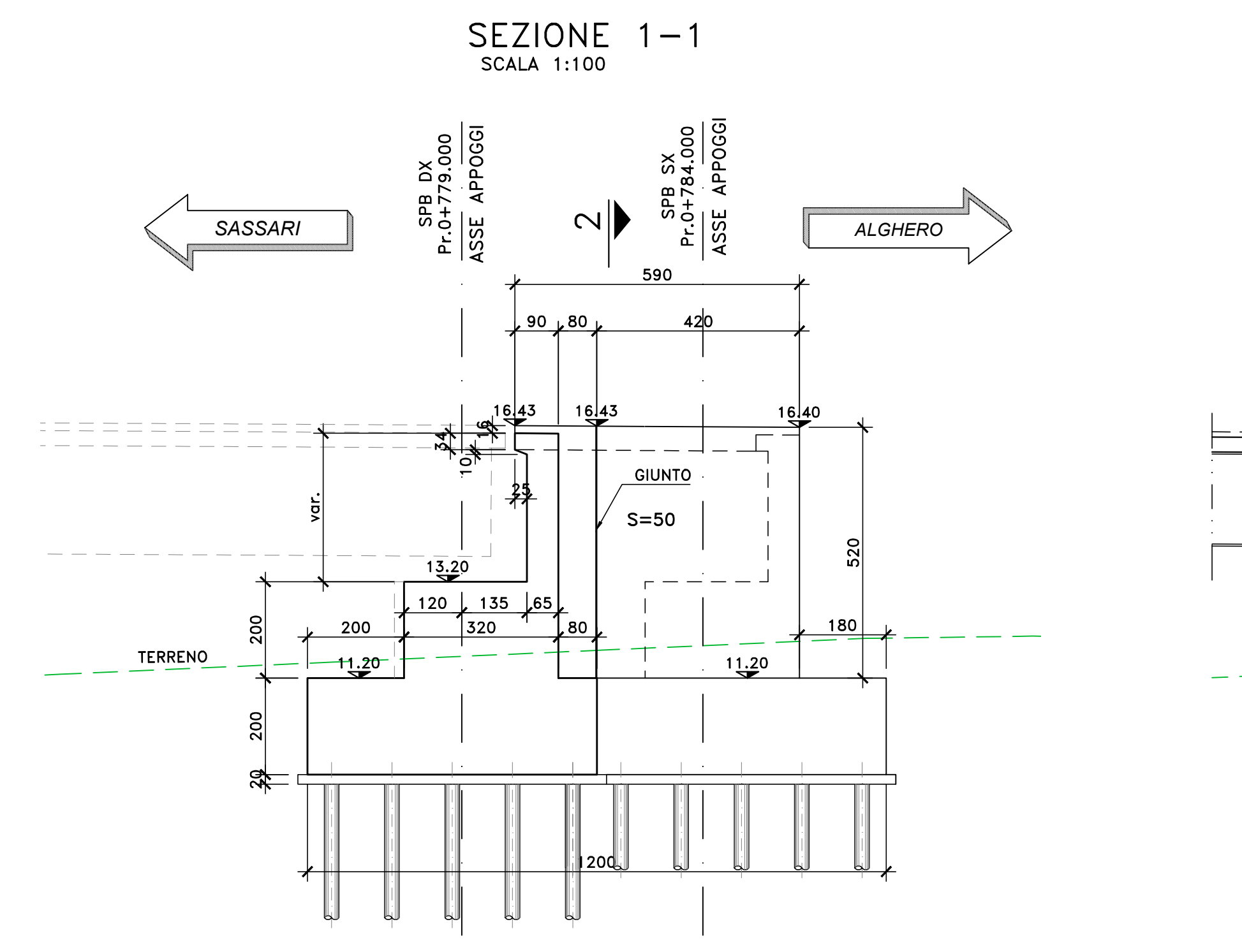
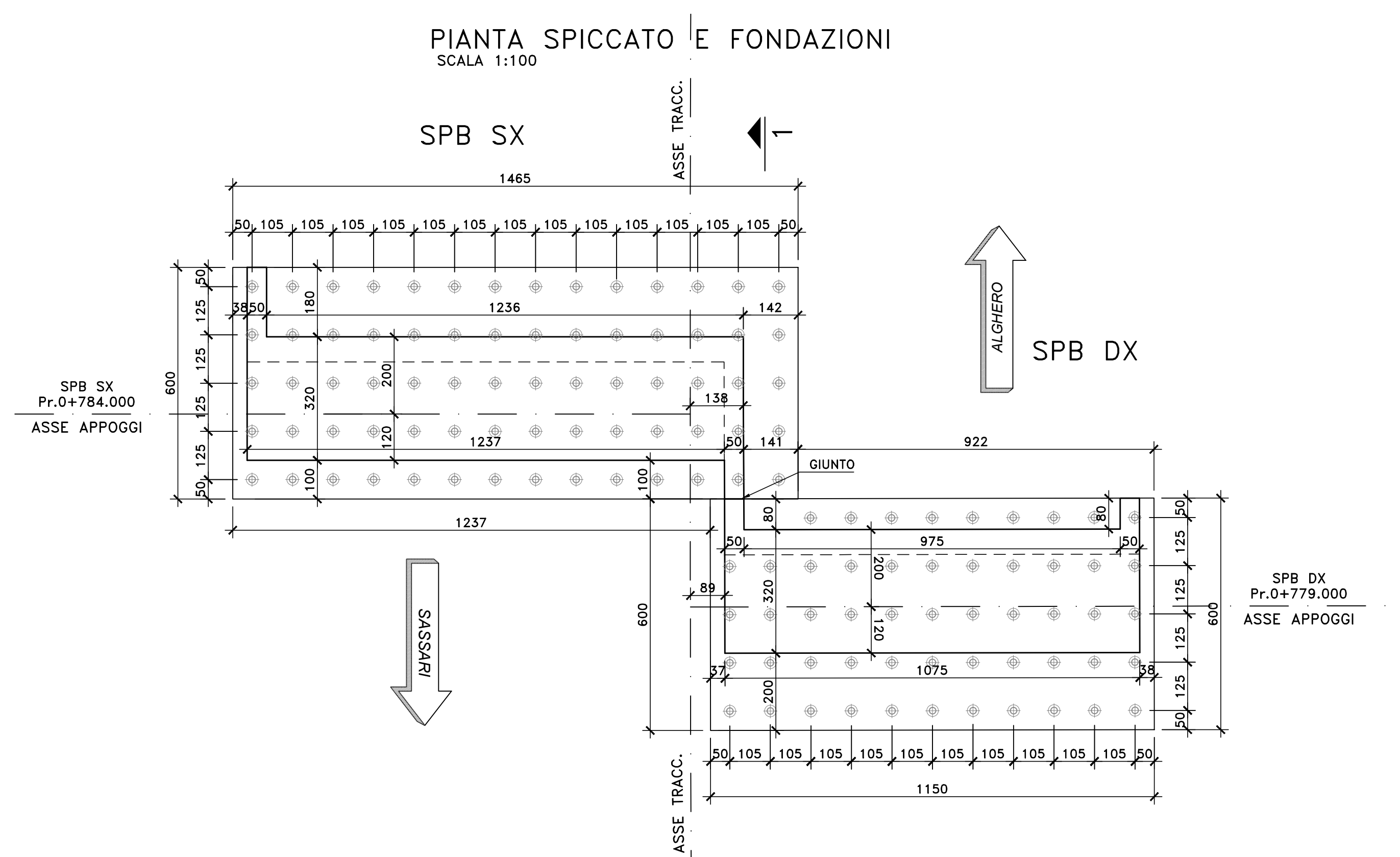


- #### NOTE E PRESCRIZIONI
- L'ALTEZZA DEI BAGGIOLI ANDRA' VERIFICATA DALL'IMPRESA ESECUTRICE IN FUNZIONE DELL'INGOMBRO DEGLI APPARECCHI D'APPOGGIO EFFETTIVAMENTE ADOTTATI.
 - IN OGNI CASO L'ALTEZZA MINIMA NON DOVRA' ESSERE INFERIORE DI 30 cm PER COMPRENDERE L'ALTEZZA DELLE ZANCHE DI ANCORAGGIO DEGLI APPARECCHI DI APPOGGIO DI TIPO FISSO, UNIDIREZIONALE.
 - I BAGGIOLI E I CORDOLI DI CORONAMENTO DEI MURI ANDATORI E DEL PARAGHIAIA SARANNO REALIZZATI SOLO DOPO AVER SCONTATO GLI EVENTUALI CEDIMENTI INDOTTI DALLA REALIZZAZIONE DEI RILEVATI DI APPROCCIO.
 - A TERGO DELLE SPALLE SARA' REALIZZATO UN CUNEO DI TRANSIZIONE IN MISTO STABILIZZATO A CEMENTO (VEDI OPERE DI FINITURA).
 - LE QUOTE DI TESTA MURO FRONTALE (QMF) SONO STATE STABILITE CONSIDERANDO UNA DISTANZA CON L'INTRADOSSO DELLE PIATTABANDE INFERIORI PARI A 50 cm.
 - LE CARATTERISTICHE DEI MICROPALI DI FONDAZIONE E DELLE RELATIVE ARMATURE SONO INDICATE NELLA SEZIONE LONGITUDINALE DELL'OPERA D'ARTE.
 - LE CARATTERISTICHE DEI MATERIALI STRUTTURALI E DEI TRATTAMENTI PROTETTIVI E IMPERMEABILIZZANTI DELLE SUPERFICI SONO RIPORTATE NELL'ELABORATO "CARATTERISTICHE DEI MATERIALI".



GRUPPO FS ITALIANE

Direzione Progettazione e Realizzazione Lavori

S.S.291 "Della Nurra"
Lavori di costruzione del Lotto 1 da Alghero ad Olmedo, in località bivio cantoniera di Rudas (completamento collegamento Alghero-Sassari) e del Lotto 4 tra bivio Olmedo e l'aeroporto di Alghero -Fertilia (bretella per l'aeroporto)

PROGETTO ESECUTIVO

PROGETTISTA E RESPONSABILE DELL'INTEGRAZIONE DELLE PRESTAZIONI SPECIALISTICHE:
Dott. Ing. Giovanni Pizzo (Ord. Ing. Prov. Roma A/2798)

RESPONSABILE D'AREA
Responsabile Tracciato Stradale: Dott. Ing. Massimo Caporaso (Ord. Ing. Prov. Roma A/2017)
Responsabile Strada: Dott. Ing. Giovanni Pizzo (Ord. Ing. Prov. Roma A/2798)
Responsabile Tralicci, Serramenti e Impianti: Dott. Ing. Sergio Di Majo (Ord. Ing. Prov. Palermo B/72)
Responsabile Ambiente: Dott. Ing. Francesco Ventura (Ord. Ing. Prov. Roma A/660)

COORDINATORE SICUREZZA IN FASE DI PROGETTAZIONE:
Dott. Ing. Sergio Di Majo (Ord. Ing. Prov. Palermo B/72)

COORDINATORE ATTIVITA' DI PROGETTAZIONE:
Dott. Ing. Alessandro Marone (Ord. Ing. Prov. Roma A/2841)

VISTO: IL RESPONSABILE DEL PROCEDIMENTO:
Dott. Ing. Salvatore Compagna

MANDATARIA:

VIA INGEGNERIA

MANDATARIA:

SERING INGEGNERIA

MANDATARIA:

WDP BINGO INGENIERIA

OPERE D'ARTE MAGGIORI
VIADOTTI E PONTI
ASSE TIPO B E TIPO D - PONTE RIO SERRA
Carpenteria spalle SPB

CODICE PROGETTO	PROGETTO	ANNO	NOVE FILE	REVISIONE	SCALA:
DP040029	E	21	CA29_T01W01STRCP04_A	A	1:100
D	-	-	-	-	-
C	-	-	-	-	-
B	-	-	-	-	-
A	EMMISSIONE	GIU 2021	F. CORNELI	S. PIAZZA	G. PIAZZA
REV.	DESCRIZIONE	DATA	REDATTO	VERIFICATO	APPROVATO