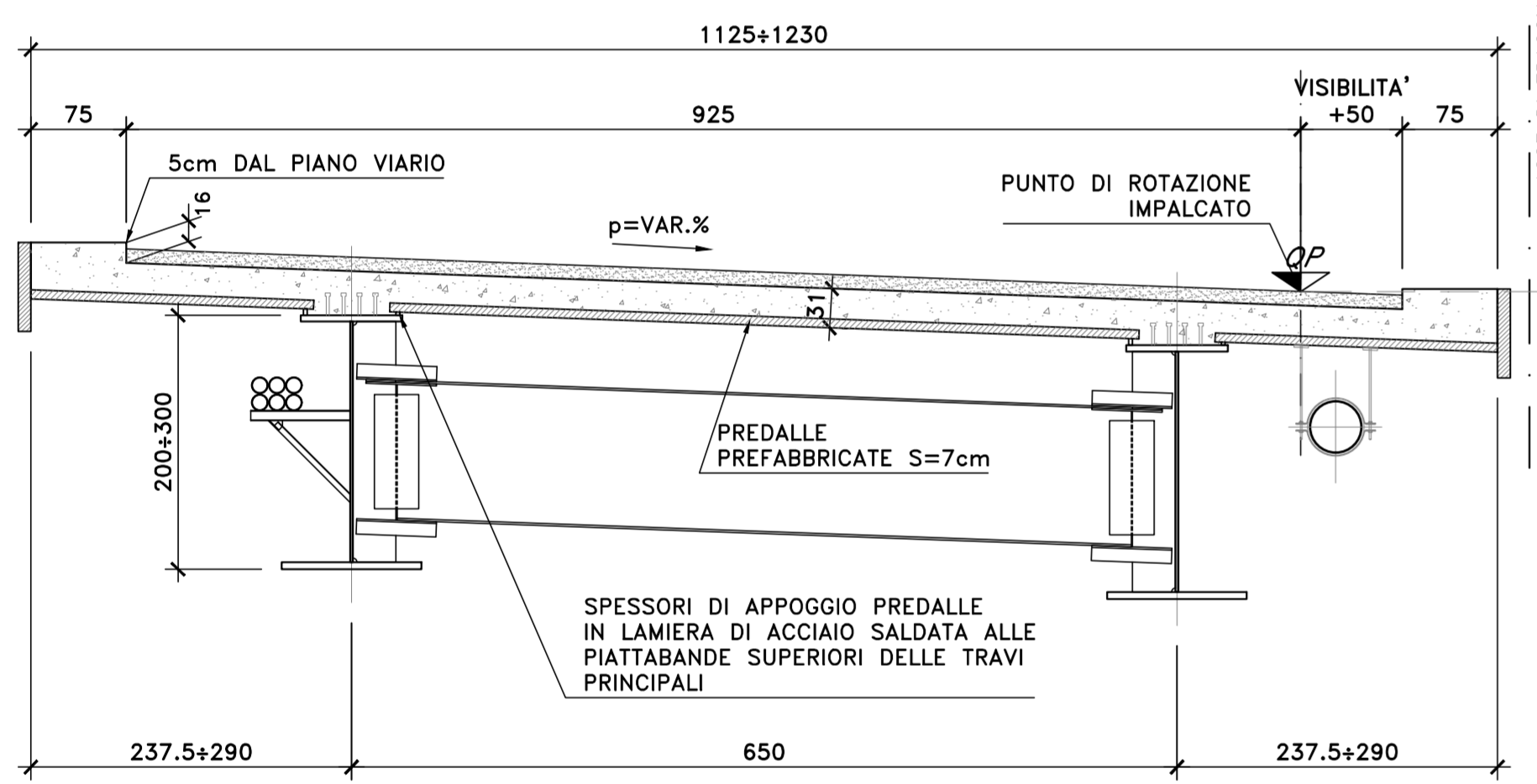
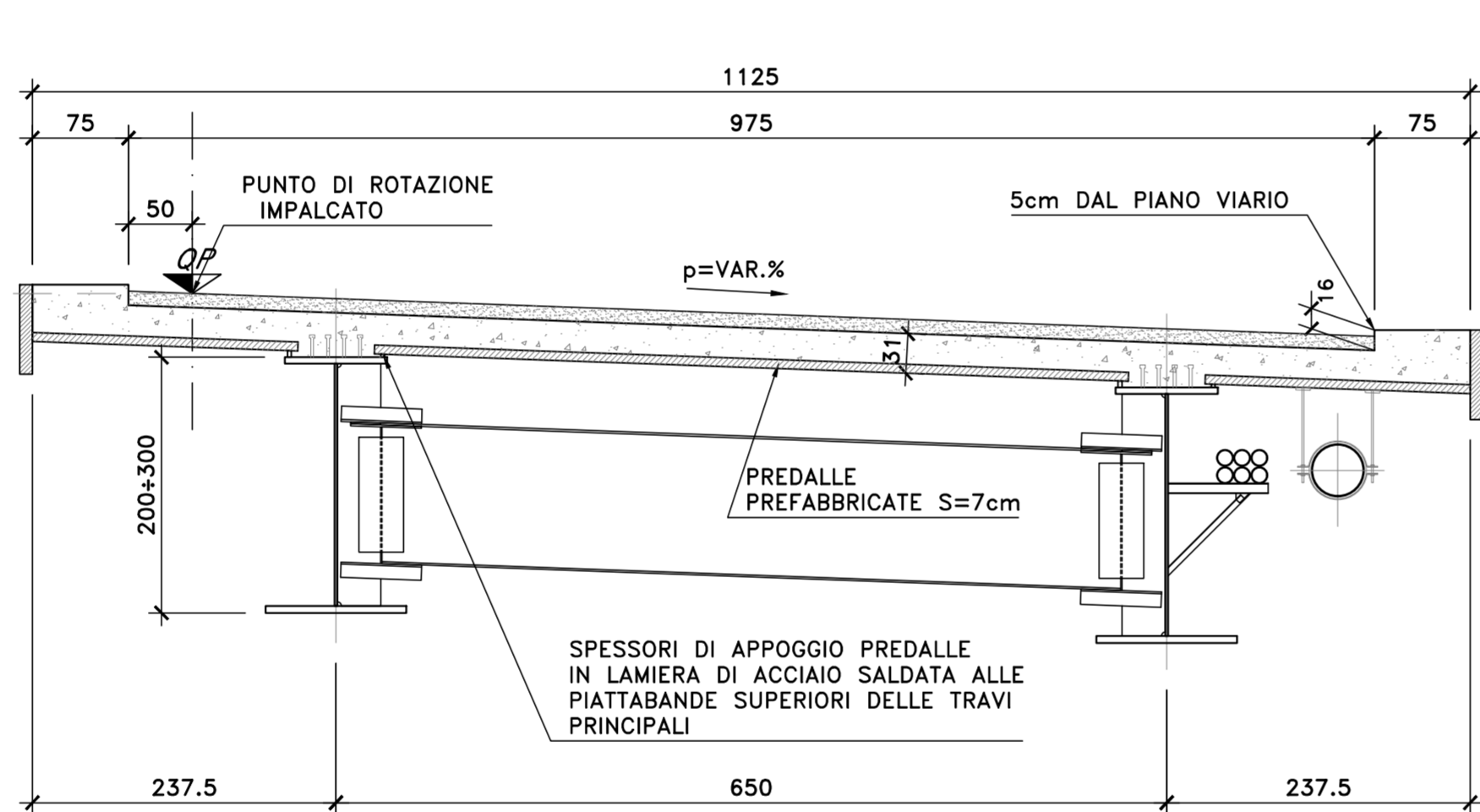


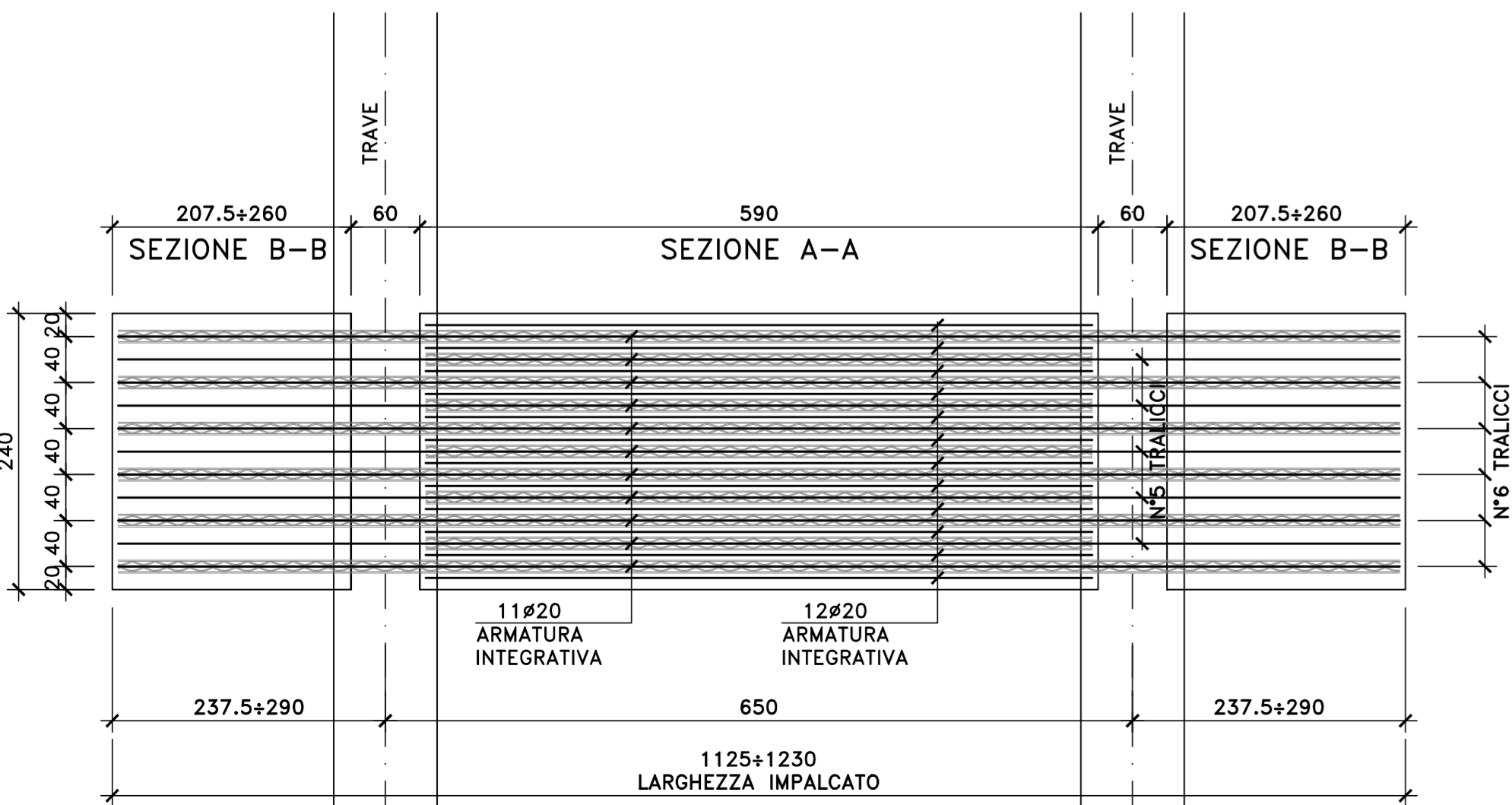
SEZIONE CORRENTE CARPENTERIA SOLETTA IMPALCATO SX
SCALA 1:50



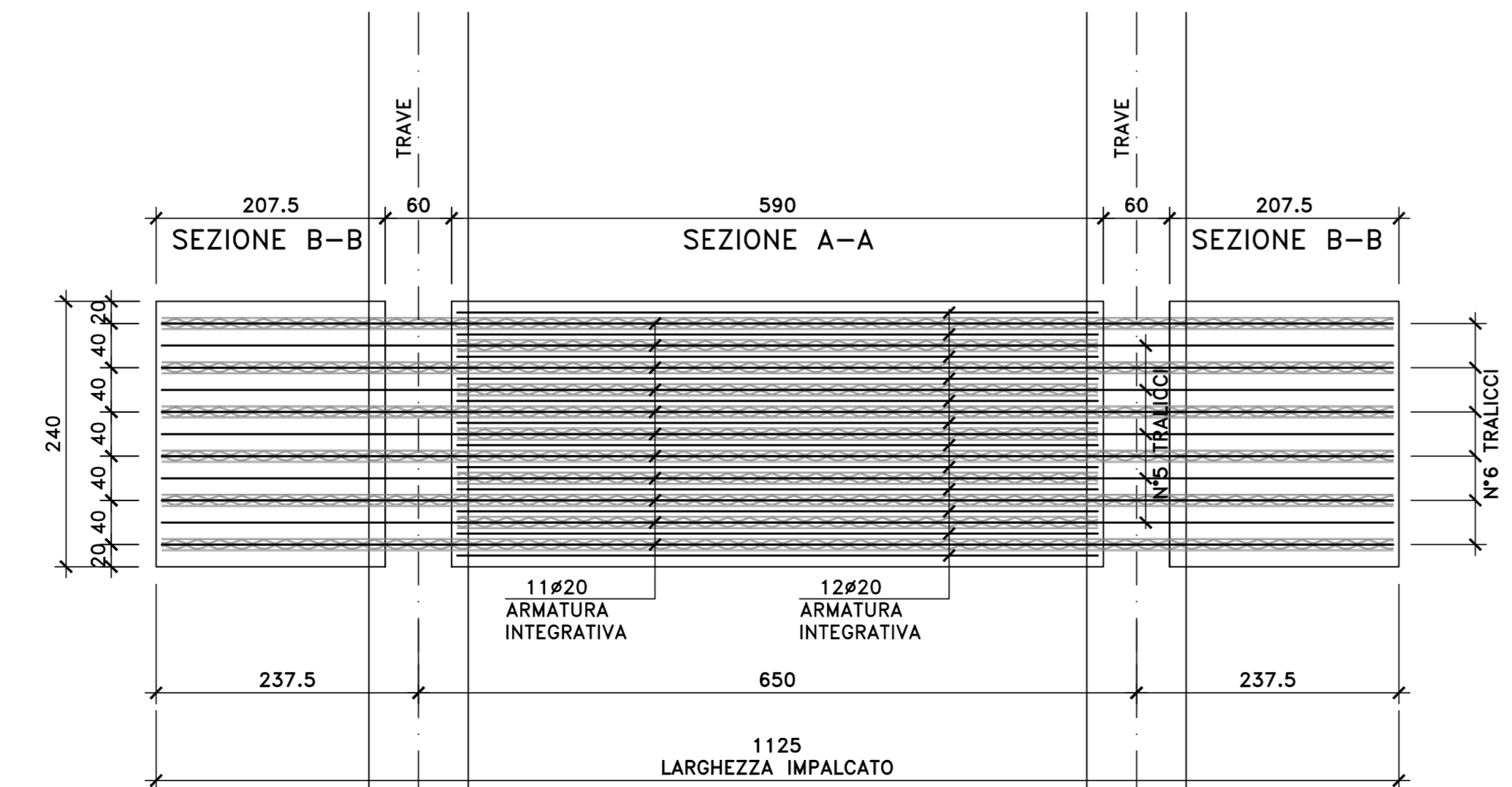
SEZIONE CORRENTE CARPENTERIA SOLETTA IMPALCATO DX
SCALA 1:50



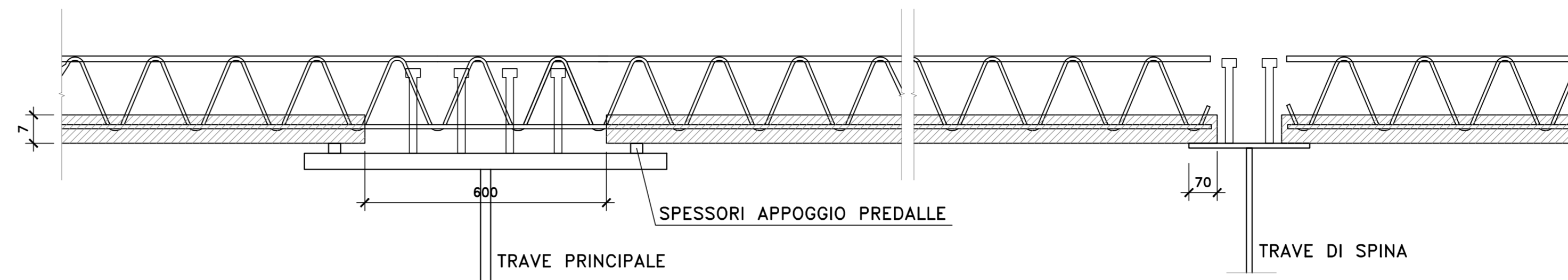
PIANTA PREDALLA TIPO CARREGGIATA SX
SCALA 1:50



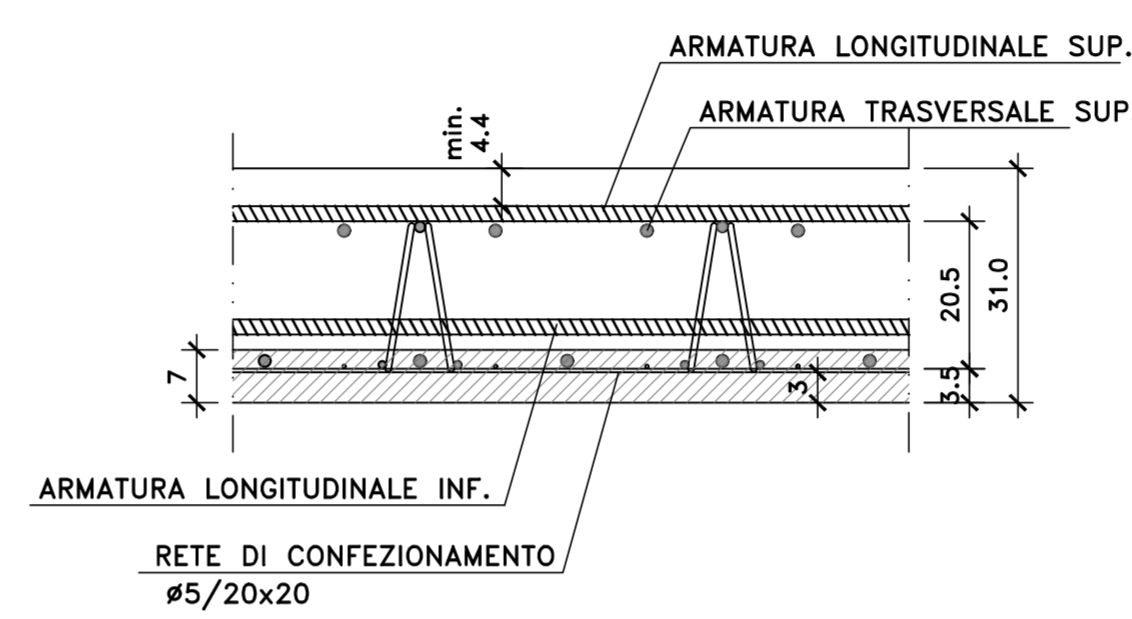
PIANTA PREDALLA TIPO CARREGGIATA DX
SCALA 1:50



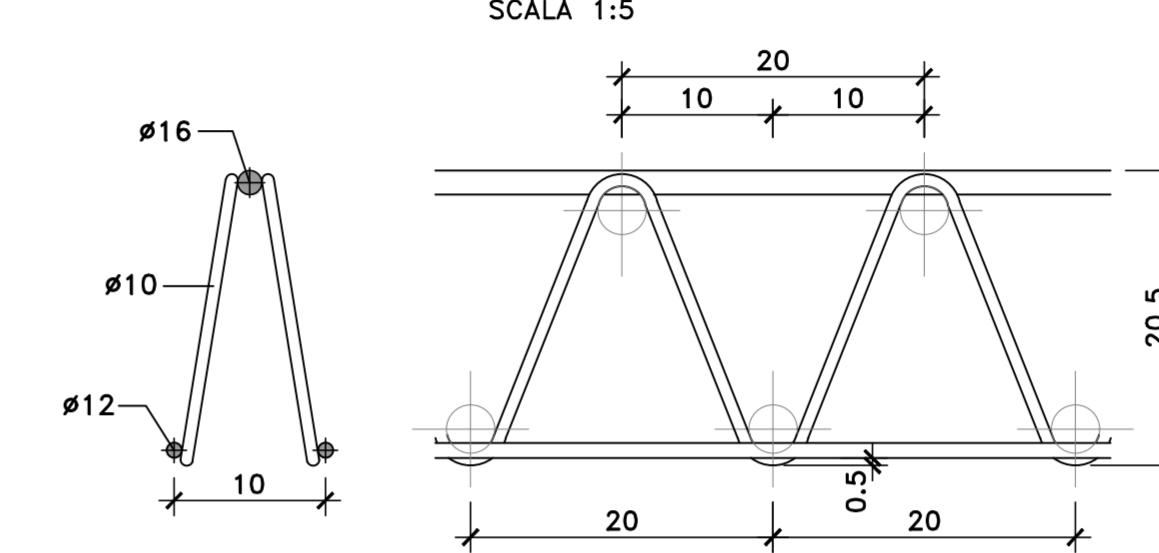
PARTICOLARE APOGGIO PREDALLE
Scala 1:10



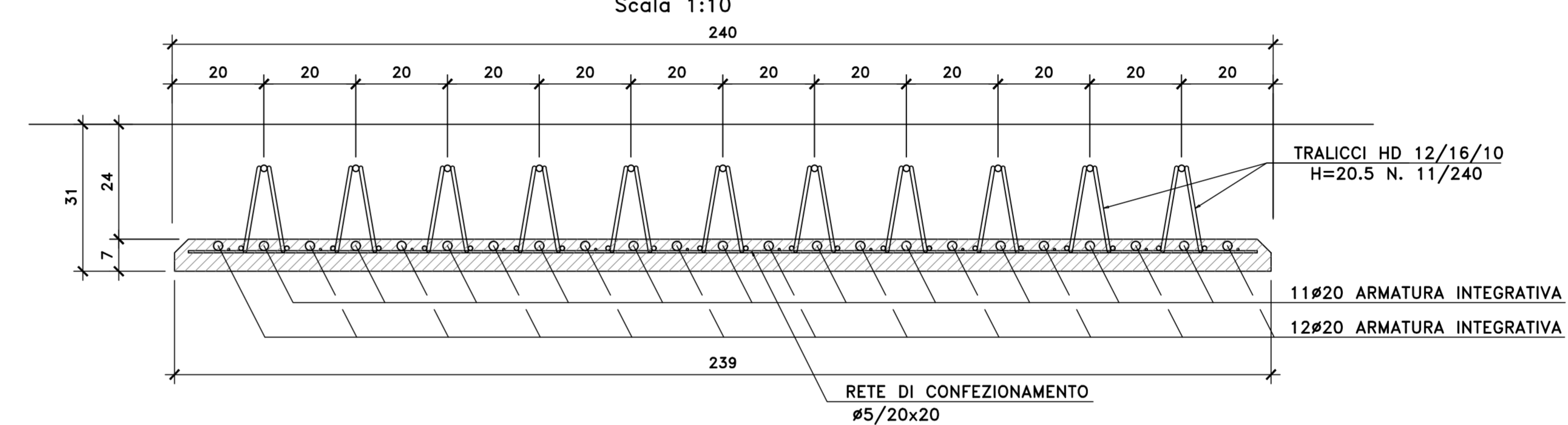
PART. DISPOSIZIONE ARMATURA
SCALA 1:10
(SEZIONE IN SENSO LONGITUDINALE)



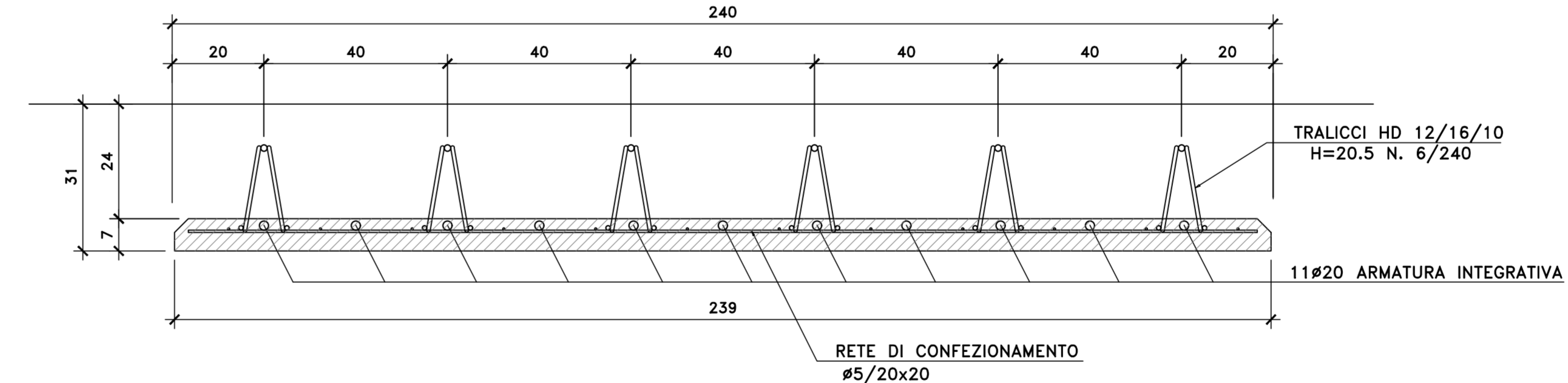
PARTICOLARE TRALICCIO PREDALLE
SCALA 1:5



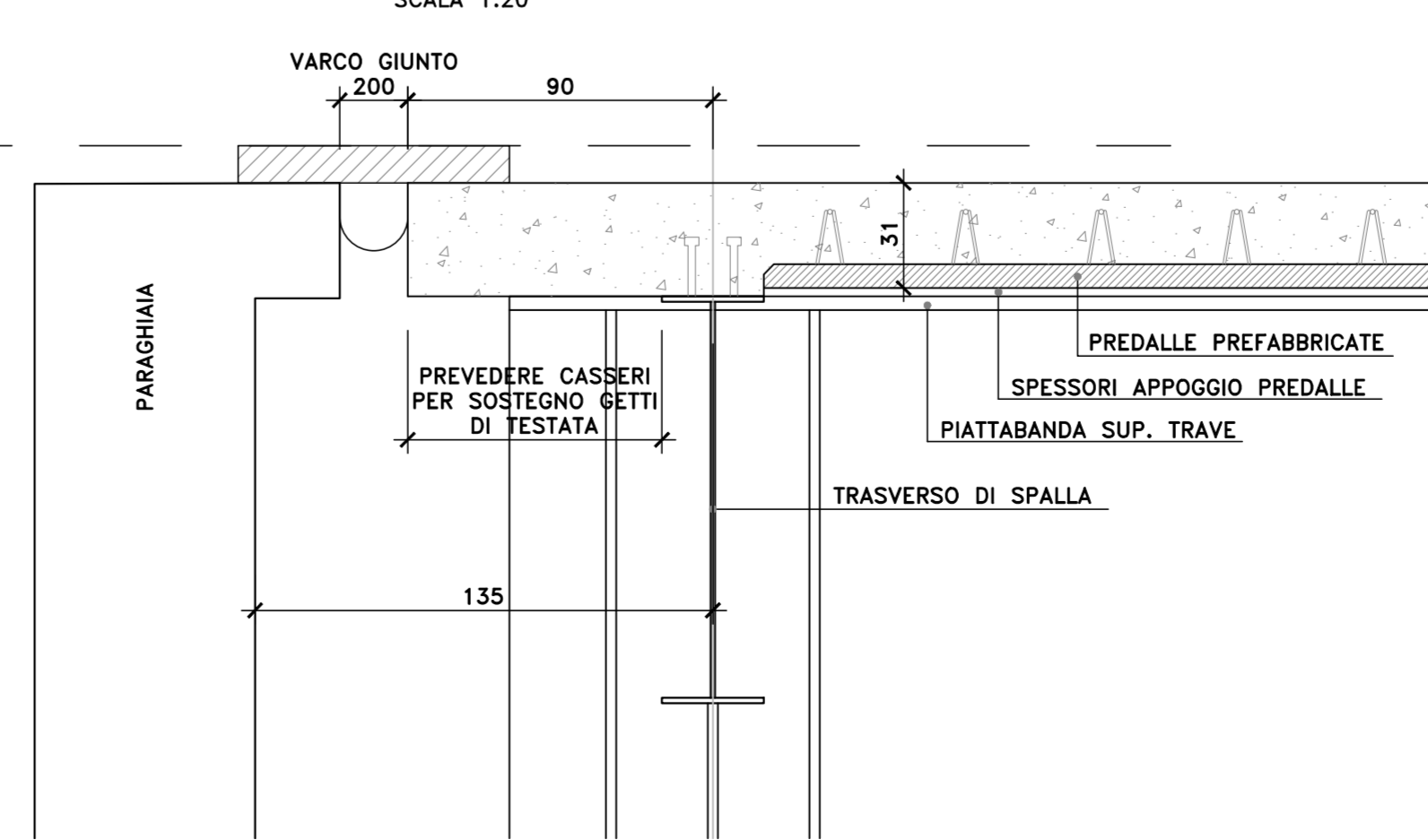
SEZIONE A-A
Scala 1:10



SEZIONE B-B
Scala 1:10



SEZIONI DI TESTATA
SCALA 1:20



NOTE E PRESCRIZIONI

- L'APOGGIO DELLE PREDALLE SULLE TRAVI METALLICHE PRINCIPALI DOVRA' AVVENIRE MEDIANTE INTERPOSIZIONE DI SPESSORI METALLICI, SALDATI ALLE PIATTABANDE SUPERIORI, CON FUNZIONE DI REGOLARIZZAZIONE E SPESSORAMENTO.
- LE CARATTERISTICHE DEI MATERIALI STRUTTURALI E DEI TRATTAMENTI PROTETTIVI E IMPERMEABILIZZANTI DELLE SUPERFICI SONO RIPORTATE NELL'ELABORATO "CARATTERISTICHE DEI MATERIALI".

N.B. ARMATURA INTEGRATIVA IN PREDALLA

LE DIMENSIONI DELLE ARMATURE INTEGRATIVE SONO INDICATE NELLE TAVOLE DI ARMATURA SOLETTA IMPALCATO

Sanas
GRUPPO FS ITALIANE
Direzione Progettazione e Realizzazione Lavori

S.S.291 "Della Nurra"
Lavori di costruzione del Lotto 1 da Alghero ad Olmedo, in località bivio cantoniera di Rudas (completamento collegamento Alghero-Sassari) e del Lotto 4 tra bivio Olmedo e l'aeroporto di Alghero -Fertilia (bretella per l'aeroporto)

PROGETTO ESECUTIVO

PROGETTAZIONE: **ATI: VIA - SERING - VDP - BRENG**

PROGETTISTA E RESPONSABILE DELL'INTEGRAZIONE DELLE PRESTAZIONI SPECIALISTICHE:

RESPONSABILE D'AREA
Responsabile Tracciato stradale: Dott. Ing. Massimo Capasso
Responsabile Strutture: Dott. Ing. Giovanni Piazza
Responsabile Idraulico, Geotecnico e Impianti: Dott. Ing. Sergio Di Maio
Responsabile Ambientale: Dott. Ing. Francesco Ventura

COORDINATORE SICUREZZA IN FASE DI PROGETTAZIONE:
Dott. Ing. Sergio Di Maio

COORDINATORE ATTIVITA' DI PROGETTAZIONE:
Dott. Ing. Mariateresa Merendino

VISTO: IL RESPONSABILE DEL PROCEDIMENTO:
Dott. Ing. Salvatore Campione

MANDATARIA: **VIA** INGEGNERIA, **SERING** INGEGNERIA, **VDP**, **BRENG** BRIDGE ENGINEERING

OPERE D'ARTE MAGGIORI

VIADOTTI E PONTI
ASSE TIPO B E TIPO D - PONTE RIO SERRA

| REV. | DESCRIZIONE | DATA | REDATTO | VERIFICATO | APPROVATO |
|------|-------------|----------|----------|------------|-----------|
| D | | | | | |
| C | | | | | |
| B | | | | | |
| A | EMISSIONE | GIU 2021 | R. FIORE | G. PAZZA | G. PAZZA |