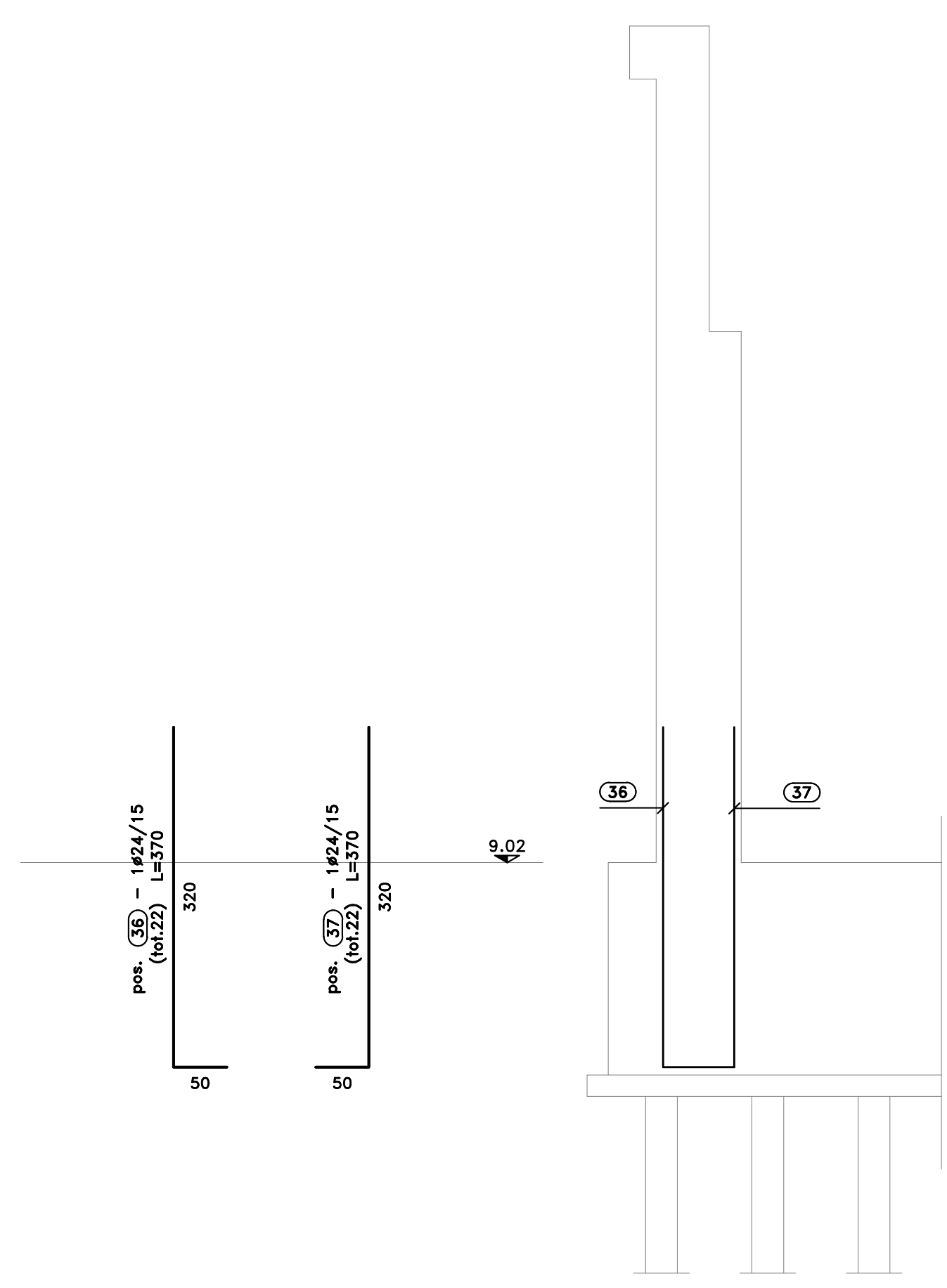
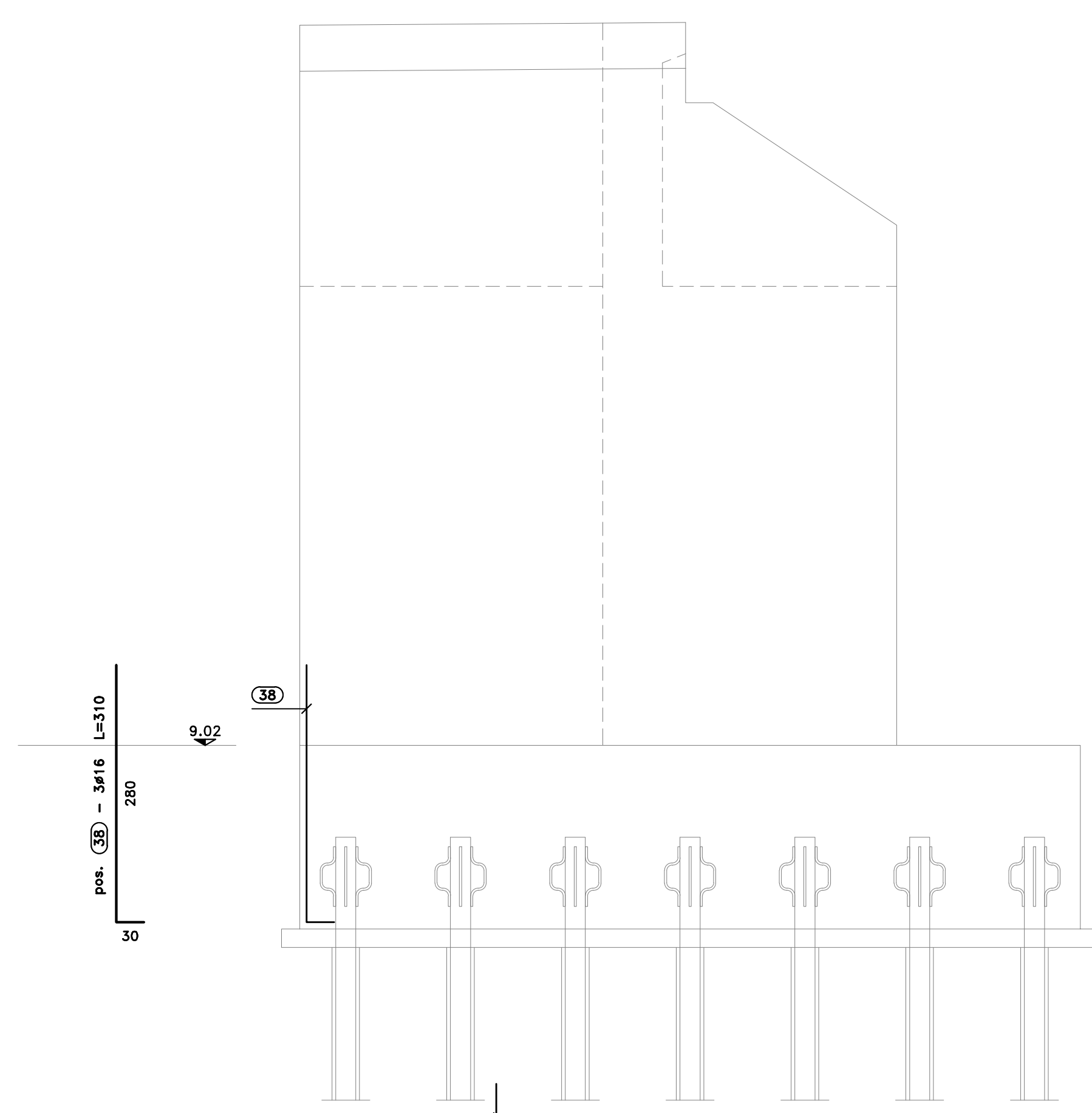


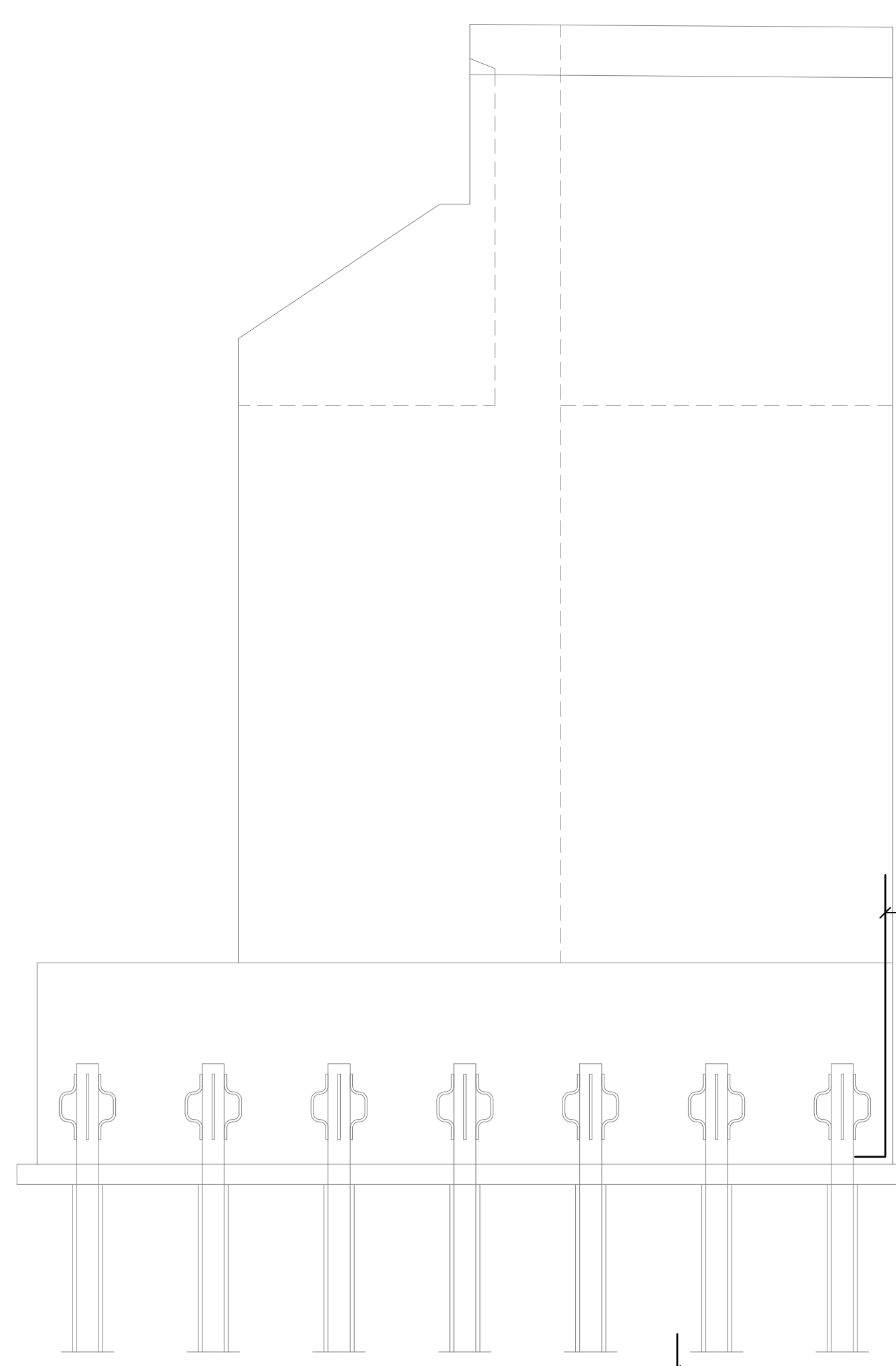
SEZIONE D1-D1
SCALA 1:50



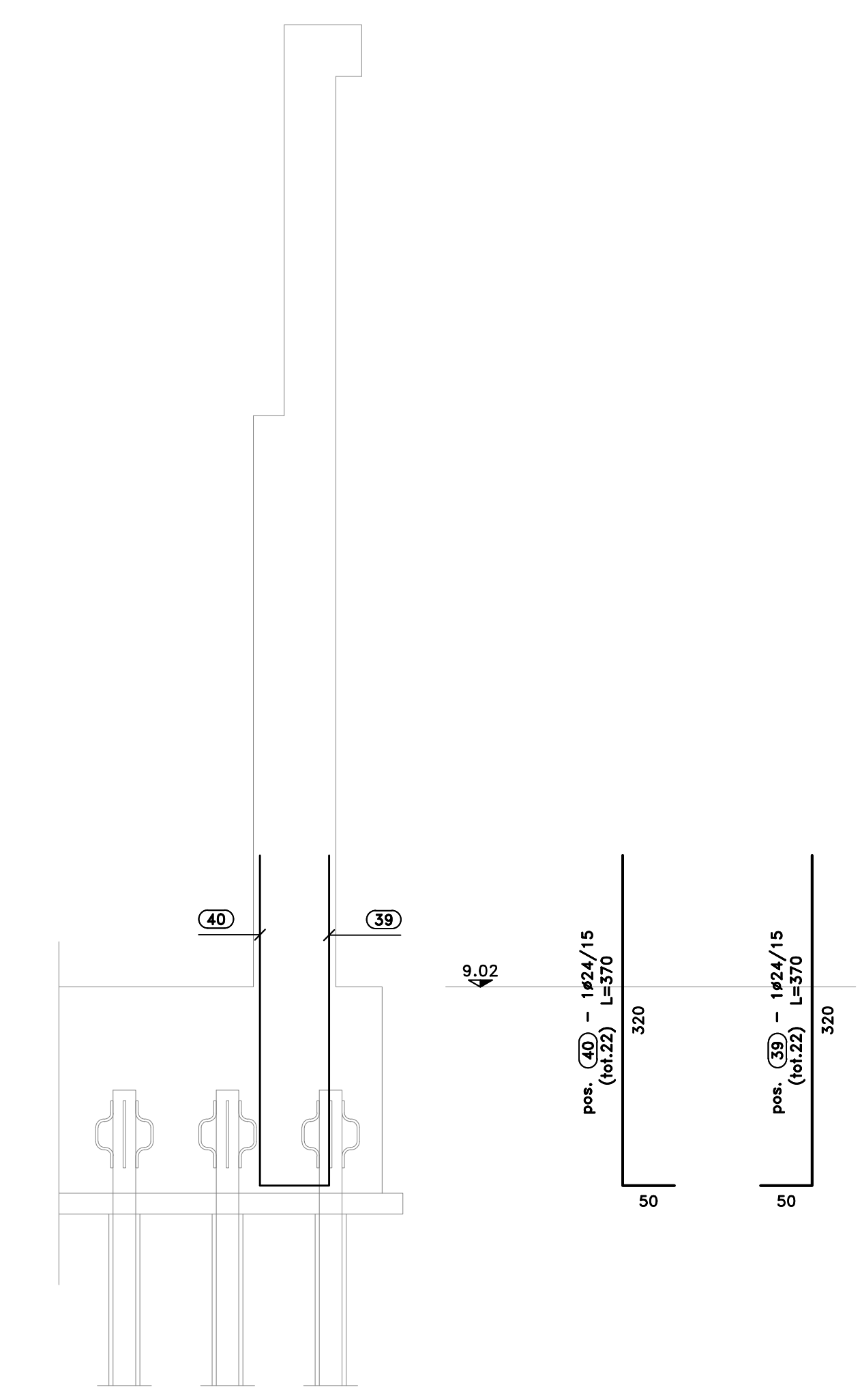
SEZIONE D-D
SCALA 1:50



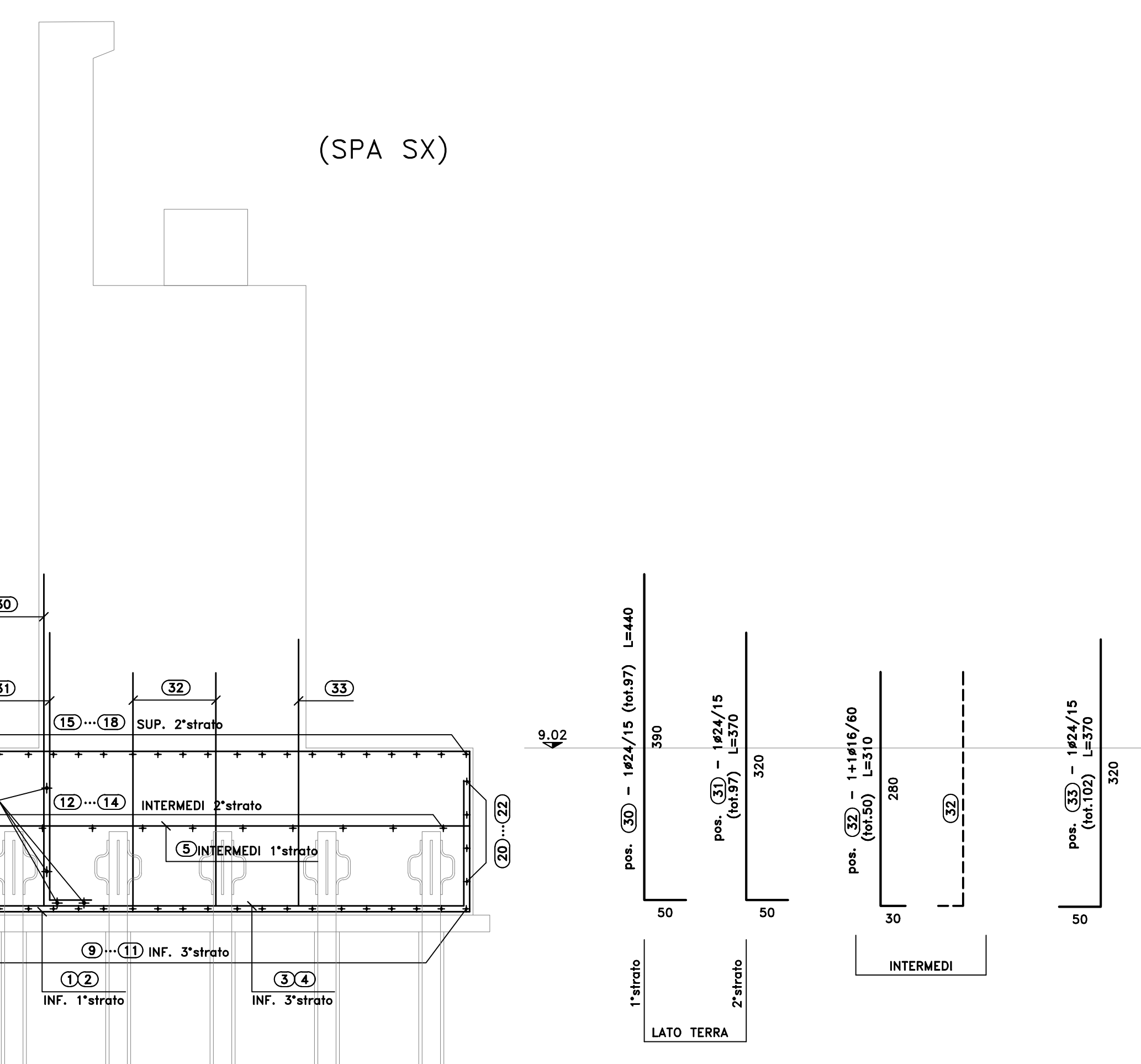
SEZIONE E-E
SCALA 1:50



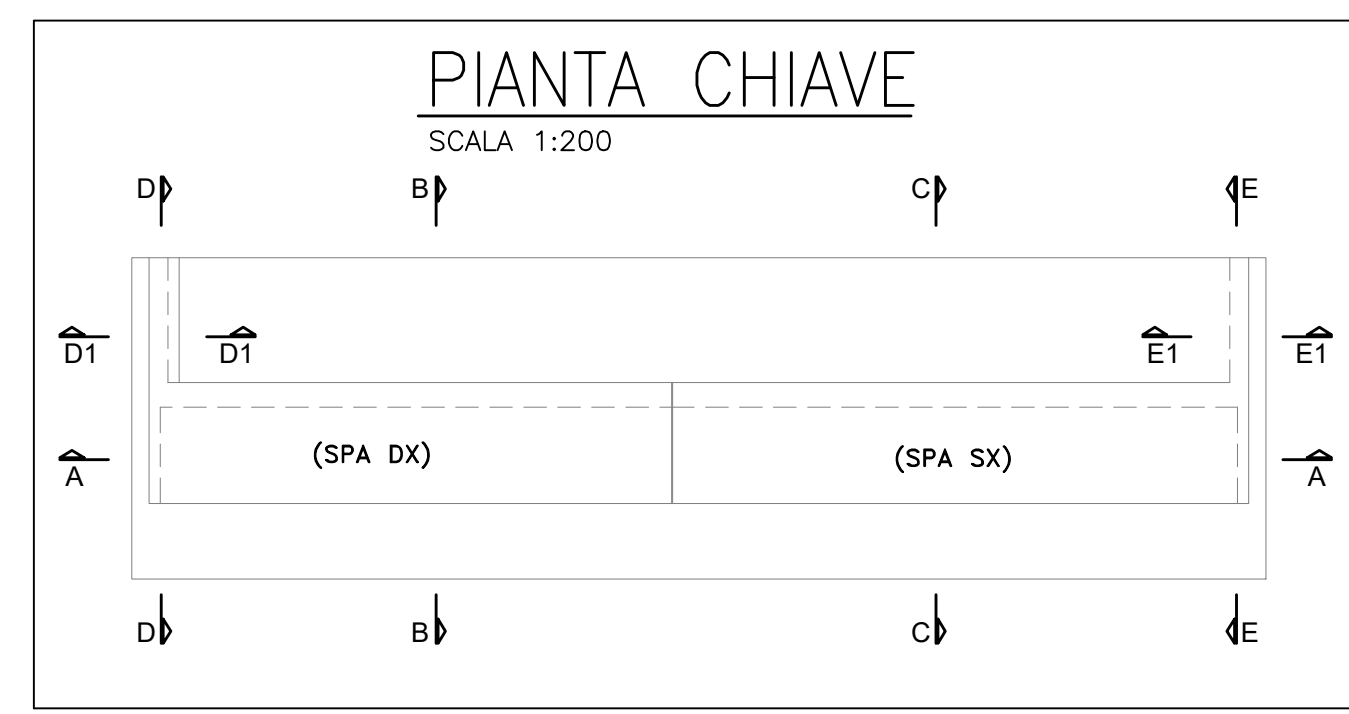
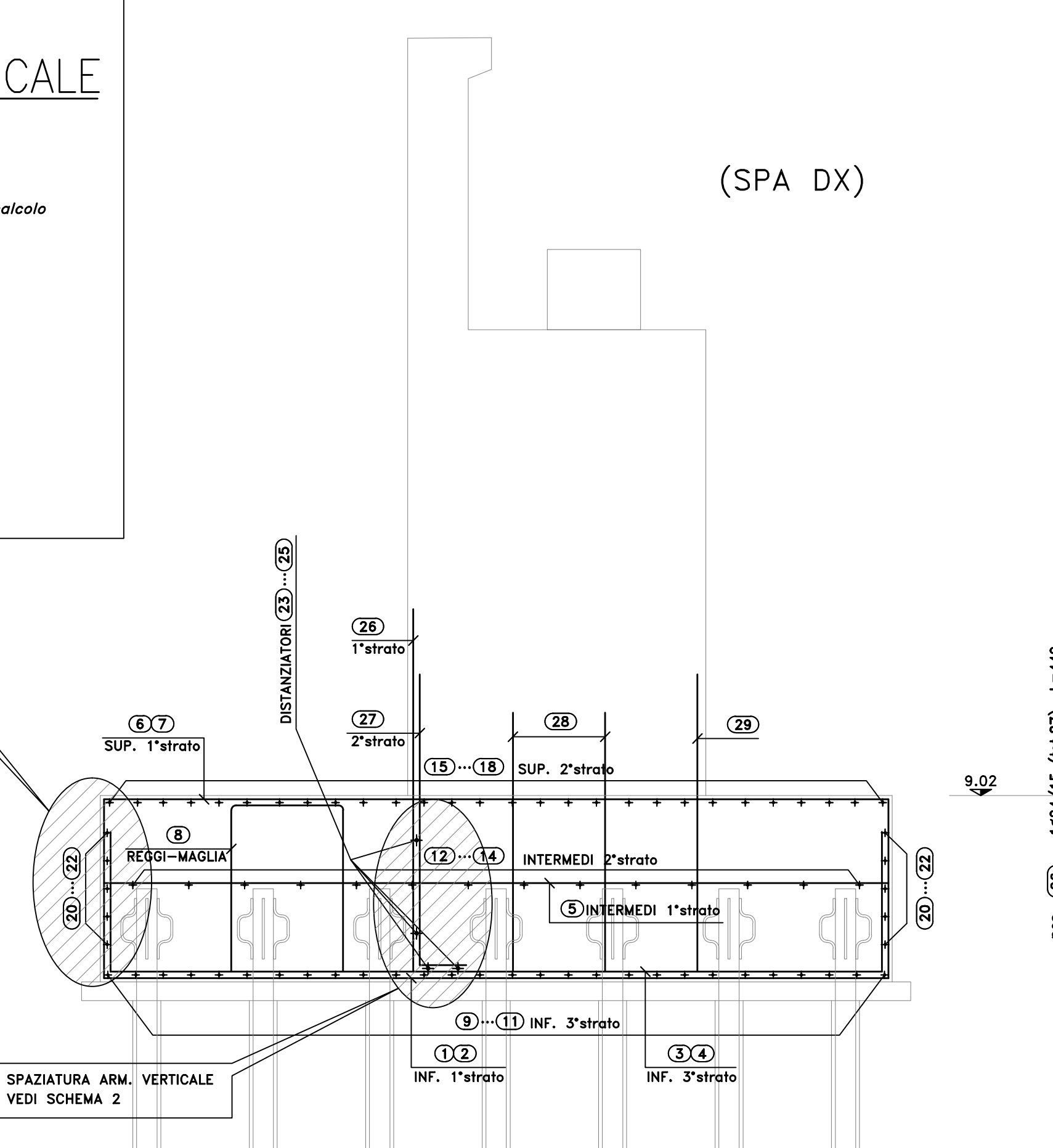
SEZIONE E1-E1
SCALA 1:50



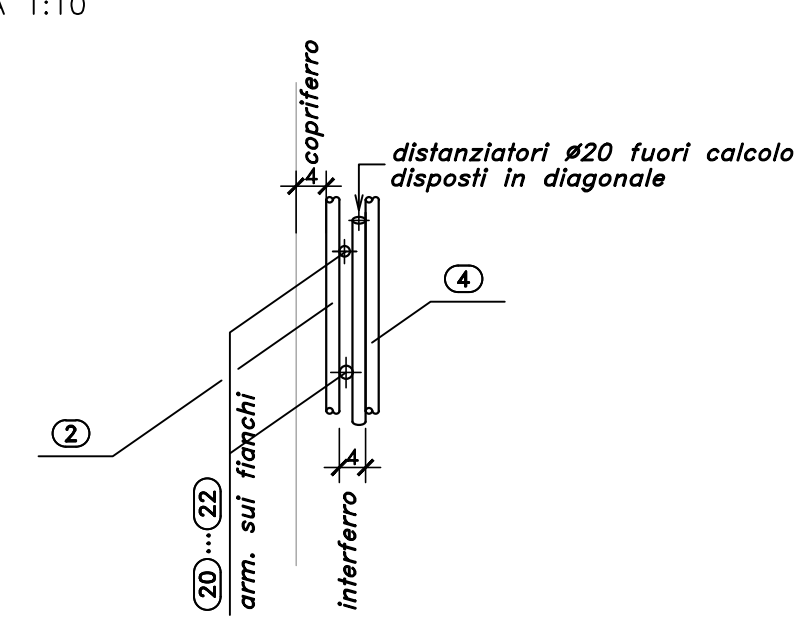
SEZIONE C-C
SCALA 1:50



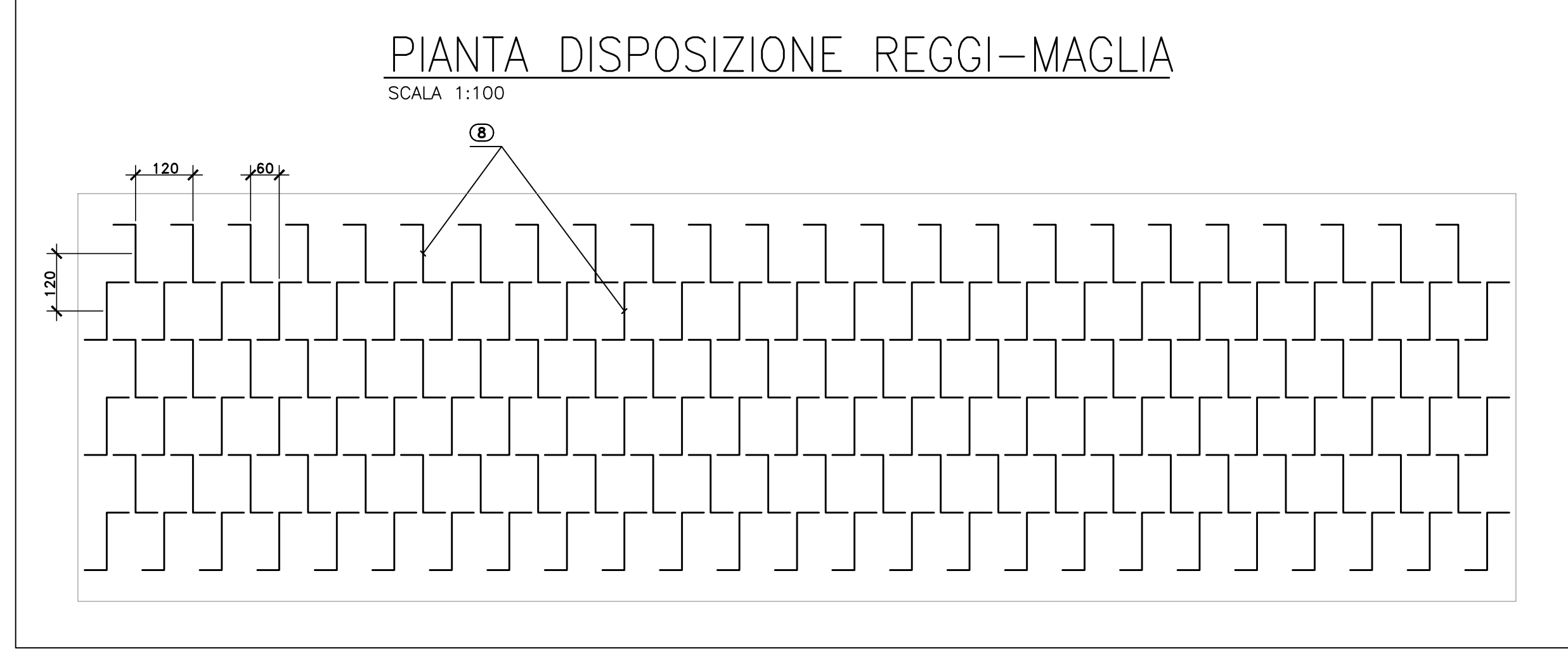
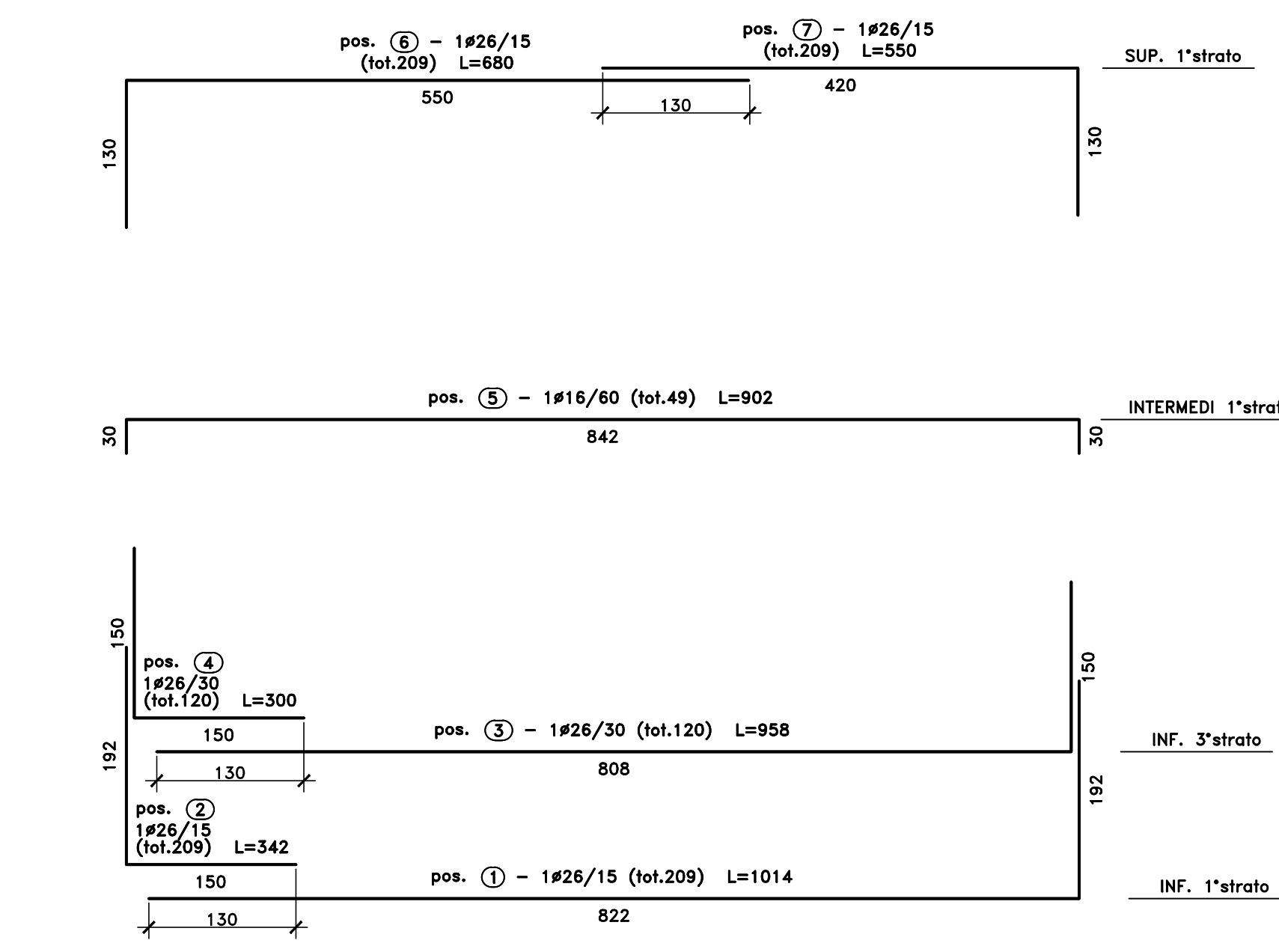
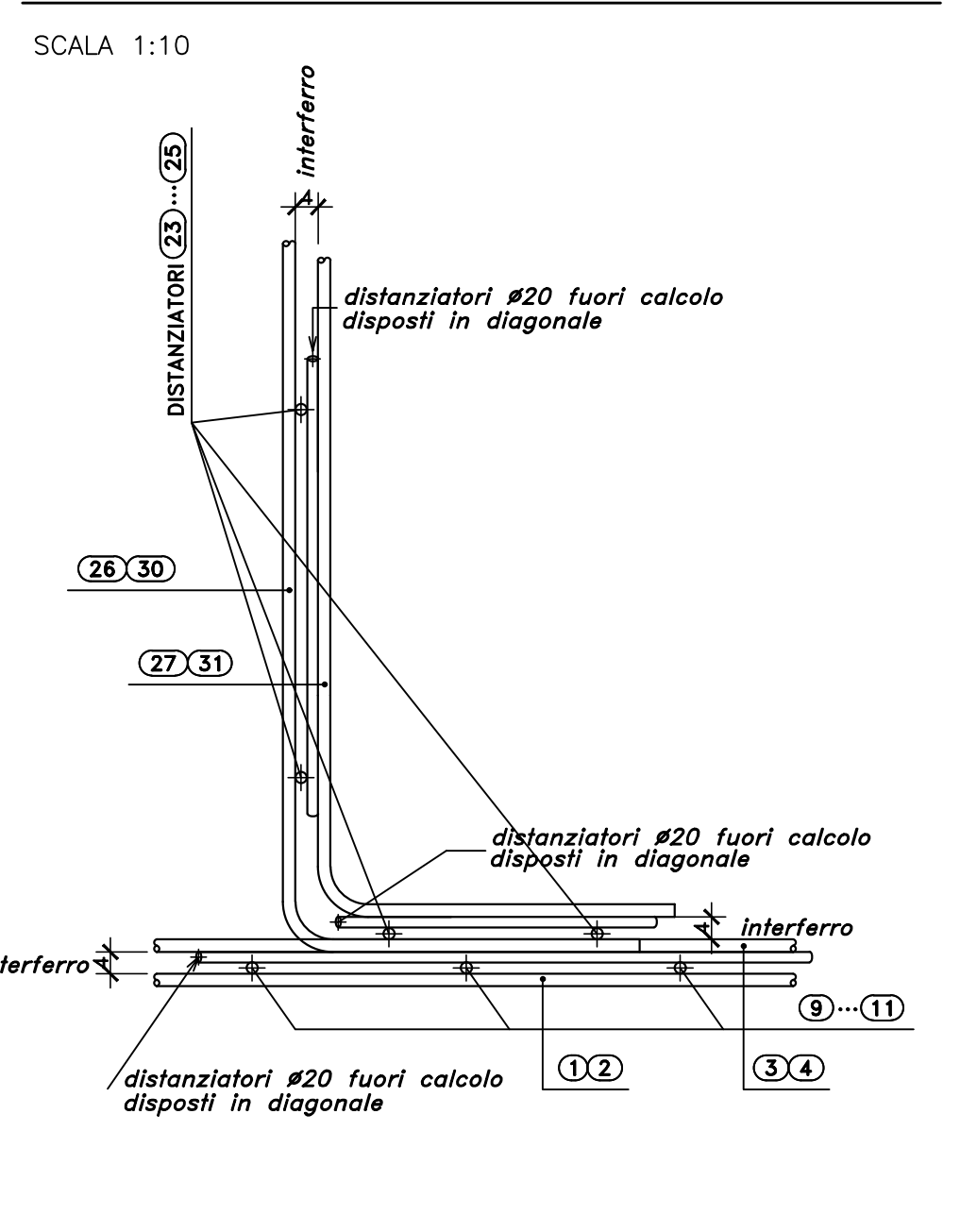
SEZIONE B-B
SCALA 1:50



SCHEMA 1
SPAZIATURA ARM. VERTICALE
SCALA 1:10



SCHEMA 2
SPAZIATURA ARM. VERTICALE
SCALA 1:10



S.S.291 "Della Nurra"
Lavori di costruzione del Lotto 1 da Alghero ad Olmedo, in località bivio cantoniera di Rudas (completamento collegamento Alghero-Sassari) e del Lotto 4 tra bivio Olmedo e l'aeroporto di Alghero-Fertilia (bretella per l'aeroporto)

PROGETTO ESECUTIVO COD. CA29

PROGETTISTA E RESPONSABILE DELL'INTEGRAZIONE DELLE PRESTAZIONI SPECIALISTICHE:
Dott. Ing. Giovanni Piazzi (tel. 071/29811)

RESPONSABILE D'AREA:
Progettazione, Direzione, Direzione: Dott. Ing. Massimo Caporaso
Dott. Ing. Primo Biondi (tel. 071/29811)
Progettazione Strutturale: Dott. Ing. Giovanni Piazzi
Dott. Ing. Primo Biondi (tel. 071/29811)
Progettazione Meccanica, Elettrotecnica e Impianti: Dott. Ing. Sergio Di Masi
Dott. Ing. Primo Biondi (tel. 071/29811)
Responsabile Ambientale: Dott. Ing. Francesco Venturi
Dott. Ing. Primo Biondi (tel. 071/29811)

COORDINATORE SICUREZZA IN FASE DI PROGETTAZIONE:
Dott. Ing. Sergio Di Masi (tel. 071/29811)

COORDINATORE ATTIVITA' DI PROGETTAZIONE:
Dott. Ing. Alessandro Merello (tel. 071/29811)

VEDI: IL RESPONSABILE DEL PROCEDIMENTO:
Dott. Ing. Silvano Cacciano

OPERE D'ARTE MAGGIORI
VIADOTTI E PONTI
ASSE TIPO B E TIPO D - PONTE RIO CALVIA 1
Armature - Spalla A - Fondazioni - Tavola 1 di 2

PROGETTO	LV. PROG. ANNO	NOME FILE	REVISIONE	SCALA:
DP/CA/00/29	E 21	CA29_TO1VIO2STRAR07_A	A	VARIE
D	-	-	-	-
C	-	-	-	-
B	-	-	-	-
A	EMISSIONE	GIU 2021	C. TOSTO	G. PIAZZA
REV.	DESCRIZIONE	DATA	REDATTO	VERIFICATO APPROVATO