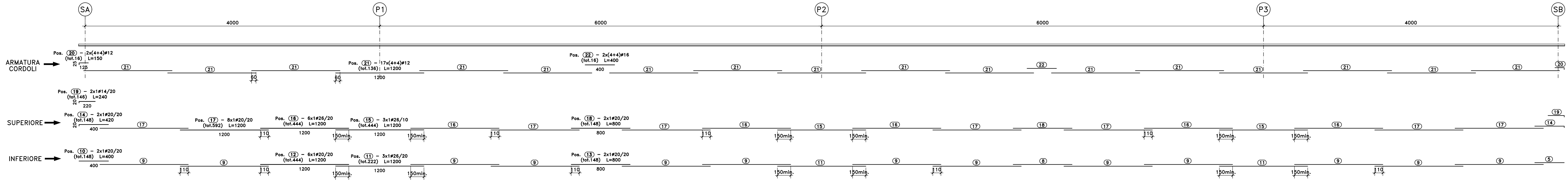
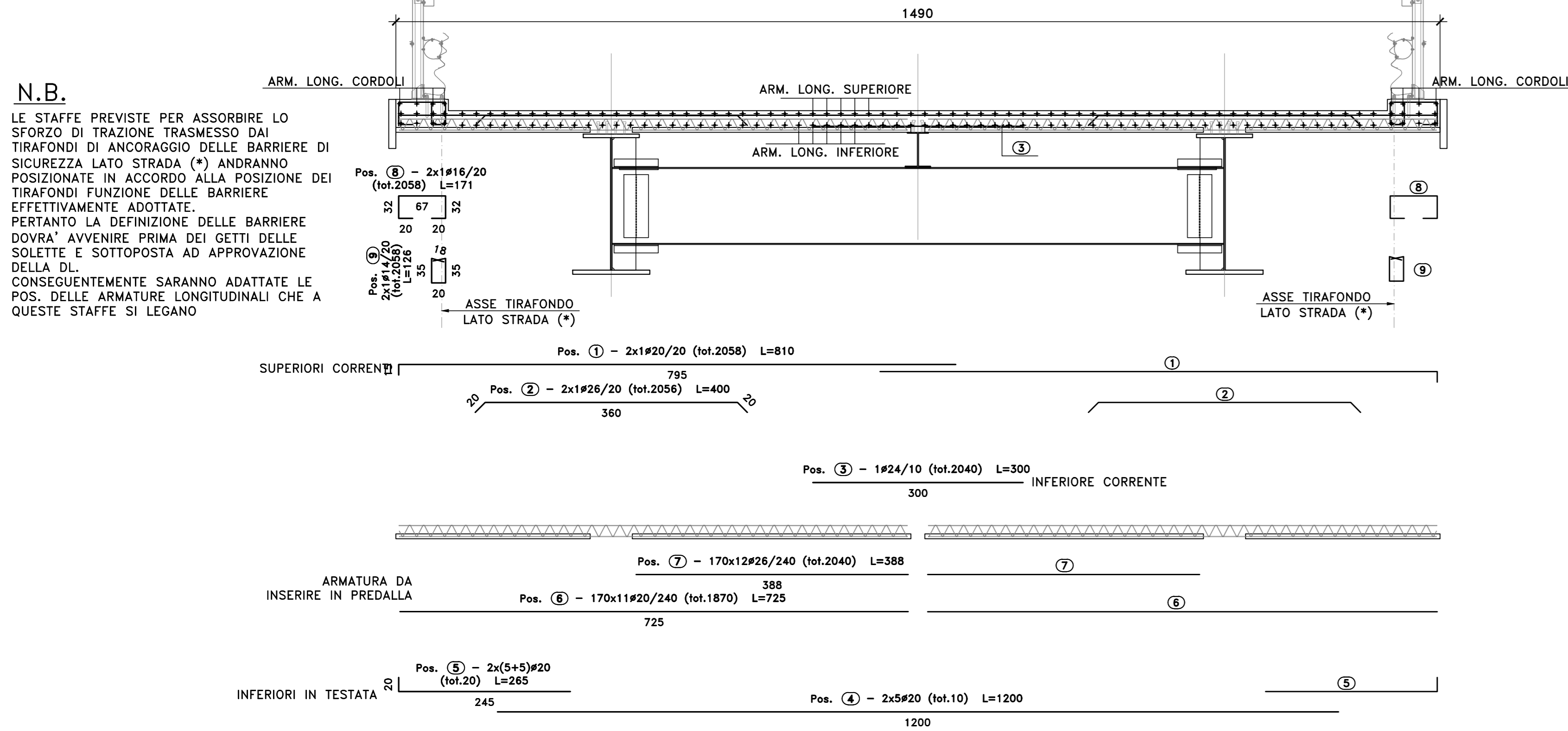


ARMATURA LONGITUDINALE IMPALCATO
SCALA 1:200



ARMATURA TRASVERSALE SOLETTA
SCALA 1:50



N.B.

LE STAFFE PREVISTE PER ASSORBIRE LO SFORZO DI TRAZIONE TRASMESSO DAI TIRAFONDI DI ANCORAGGIO DELLE BARRIERE DI SICUREZZA LATO STRADA (*) ANDRANNO POSIZIONATE IN ACCORDO ALLA POSIZIONE DEI TIRAFONDI FUNZIONE DELLE BARRIERE EFFETTIVAMENTE ADOTTATE. PERTANTO LA DEFINIZIONE DELLE BARRIERE DOVRA' AVVENIRE PRIMA DEI GETTI DELLE SOLETTE E SOTTOPOSTA AD APPROVAZIONE DELLA D.L. CONSEGUENTEMENTE SARANNO ADATTATE LE POS. DELLE ARMATURE LONGITUDINALI CHE A QUESTE STAFFE SI LEGANO

Sagoma	Pos.	∅	nb	A	B	C	L	Ltot	Note
	1	20	2058	15	795		810	1666980	
	19	14	146	20	220		240	35040	
	20	12	16	25	125		150	2400	
	2	26	2056	20	360		400	822400	
	3	24	2040	300			300	612000	
	4	20	10	1200			1200	12000	
	6	20	1870	725			725	1355750	
	7	26	2040	388			388	791520	
	10	20	148	400			400	59200	
	11	26	222	1200			1200	266400	
	12	20	444	1200			1200	532800	
	13	20	148	800			800	118400	
	15	26	444	1200			1200	532800	
	16	26	444	1200			1200	532800	
	17	20	592	1200			1200	710400	
	18	20	148	800			800	118400	
	21	12	136	1200			1200	163200	
	22	16	16	400			400	6400	
	5	20	20	20	245		265	5300	
	14	20	148	400	20		420	62160	
	8	16	2058	20	32	67	171	351918	
	9	14	2058	18	35	20	126	259308	
	23	20	112	25	97		147	16464	

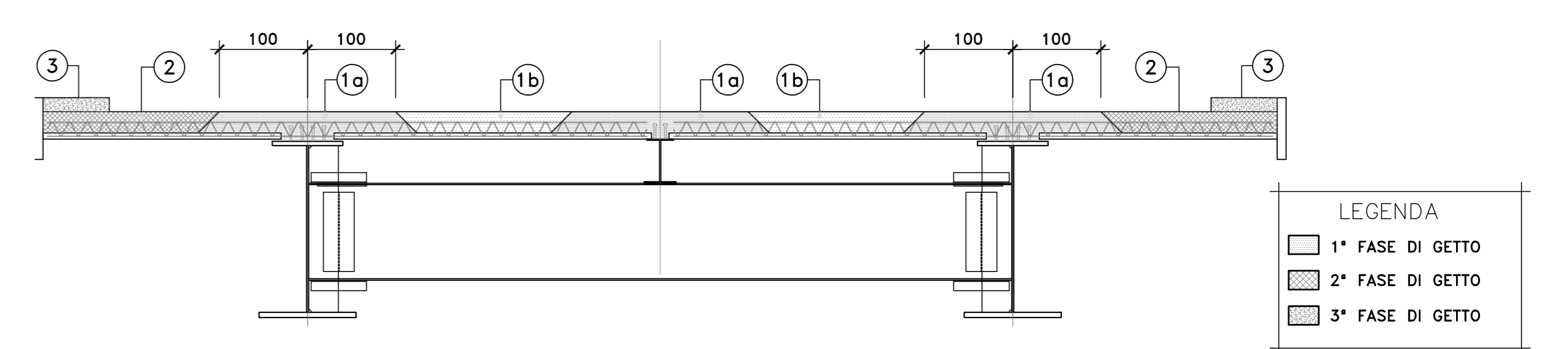
Massa barre

∅	kg/m	Ltot	kg
12	0.888	165600	1470.220
14	1.208	294348	3556.941
16	1.578	358318	5655.463
20	2.466	4657854	114869.677
24	3.551	612000	21733.689
26	4.168	2945920	122779.865
Tot.			270065.855

Massa totale acciaio: 270065.855 kg

Ultima pos. : 23

FASI DI GETTO IN DIREZIONE TRASVERSALE
SCALA 1:50



NOTA BENE:

I GETTI DI FASE 1a-1b POTRANNO AVVENIRE IN IMMEDIATA SUCCESSIONE SENZA ATTENDERE ALCUNA MATURAZIONE DEL CLS.

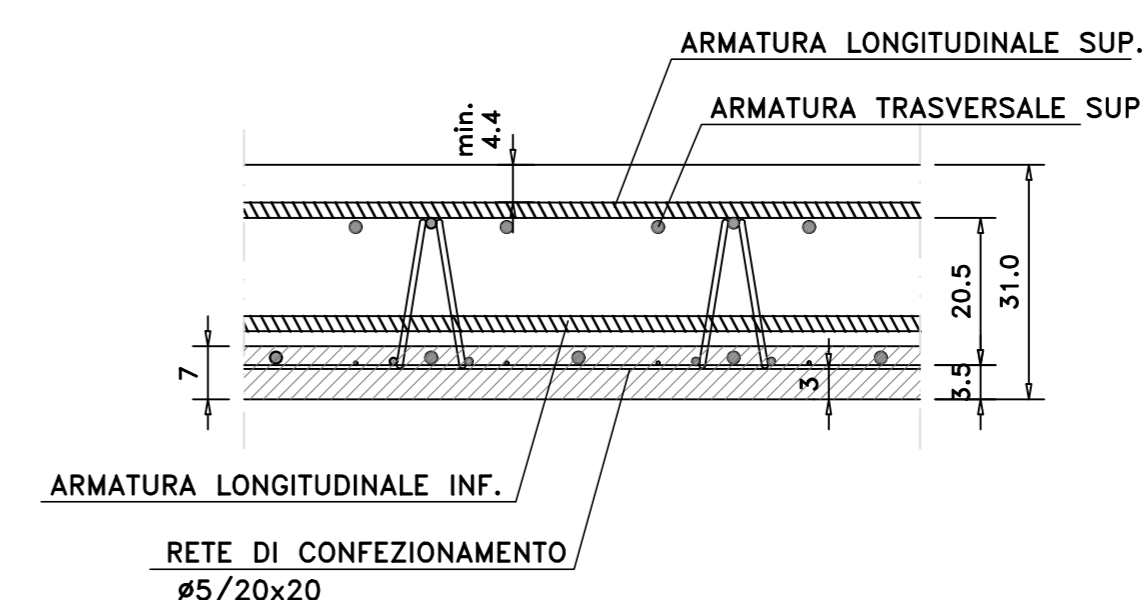
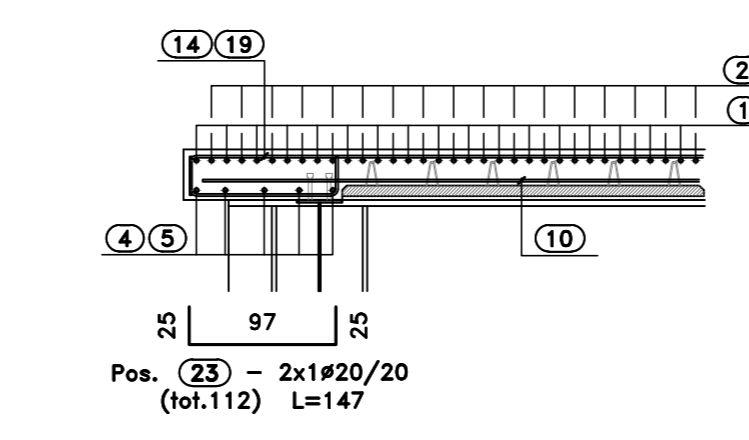
IL COMPLETAMENTO DEGLI SBALZI (FASE 2) DOVRA' AVVENIRE DOPO UN PERIODO DI MATURAZIONE DEI GETTI DI FASE 1 TALE DA GARANTIRE IL RAGGIUNGIMENTO DI UN Rckj ≥ 25MPa.

IL COMPLETAMENTO DEI CORDOLI (FASE 3) DOVRA' AVVENIRE DOPO UN PERIODO DI MATURAZIONE DEI GETTI DI FASE 2 TALE DA GARANTIRE IL RAGGIUNGIMENTO DI UN Rckj ≥ 25MPa.

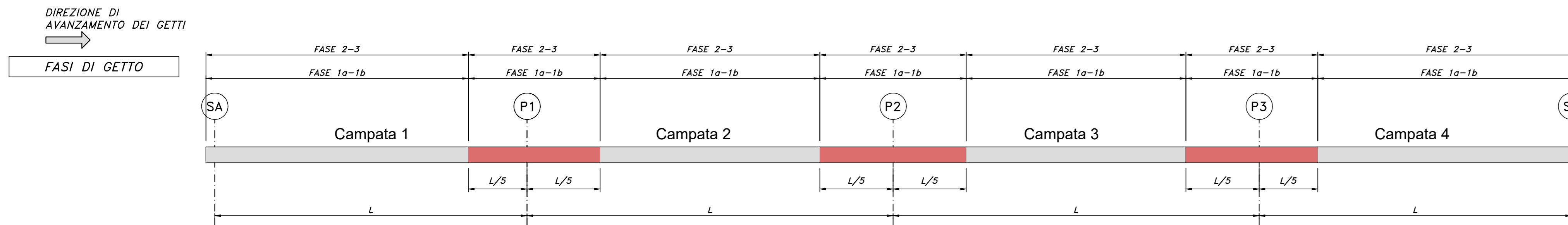
PART. DISPOSIZIONE ARMATURA
SCALA 1:10

(SEZIONE IN SENSO LONGITUDINALE)

SEZIONE LONG. DI TESTATA
SCALA 1:50



SCHEMA FASI DI GETTO IN DIREZIONE LONGITUDINALE
SCALA 1:200



MODALITA' DI ESECUZIONE DELLE FASI GETTO IN SENSO LONGITUDINALE

- FASE 1: si eseguiranno prima i getti in campata escludendo le tratte a cavallo delle pile per una estesa pari ad 1/5 delle campate afferenti
- FASE 2: Completamento dei getti in corrispondenza delle pile

MODALITA' DI ESECUZIONE DELLE RIPRESE DI GETTO

(valide per cls fresco gettato su cls indurito)

LE RIPRESE DI GETTO SARANNO EFFETTUATE NEL MODO SEGUENTE:

- Asportazione dalla superficie del getto già eseguito, mediante adeguata soffiatura e/o scalpellatura meccanica, della eventuale boiaccia depositata e delle parti di cls che si possono distaccare. Questa operazione dovrà garantire un supporto omogeneo e compatto per il nuovo getto.
- Esecuzione del nuovo getto a contatto con quello precedente preparato nel modo sopra descritto.



Direzione Progettazione e Realizzazione Lavori

S.S.291 "Della Nurra"

Lavori di costruzione del Lotto 1 da Alghero ad Olmedo, in località bivio cantoniera di Rudas (completamento collegamento Alghero-Sassari) e del Lotto 4 tra bivio Olmedo e l'aeroporto di Alghero-Fertilia (bretella per l'aeroporto)

PROGETTO ESECUTIVO

COD. CA29

PROGETTAZIONE: ATI VIA - SERING - VDP - BRENG

PROGETTISTA E RESPONSABILE DELL'INTEGRAZIONE DELLE PRESTAZIONI SPECIALISTICHE:
Dott. Ing. Giovanni Piazza (Ord. Ing. Prov. Roma A27296)

RESPONSABILE D'AREA
Responsabile Tracciato stradale: Dott. Ing. Massimo Capasso (Ord. Ing. Prov. Roma A26531)
Responsabile Strutture: Dott. Ing. Giovanni Piazza (Ord. Ing. Prov. Roma A27296)
Responsabile Idraulico, Geotecnico e Impianti: Dott. Ing. Sergio Di Maio (Ord. Ing. Prov. Palermo A2872)
Responsabile Ambiente: Dott. Ing. Francesco Ventura (Ord. Ing. Prov. Roma A4660)

COORDINATORE SICUREZZA IN FASE DI PROGETTAZIONE:
Dott. Ing. Sergio Di Maio (Ord. Ing. Prov. Palermo A2872)

COORDINATORE ATTIVITA' DI PROGETTAZIONE:
Dott. Ing. MariAntonietta Merendino (Ord. Ing. Prov. Roma A28481)

VISTO: IL RESPONSABILE DEL PROCEDIMENTO:
Dott. Ing. Salvatore Campione.

MANDATARIA:

MANDANTE:

MANDATARIA:

MANDANTE:

MANDATARIA:

MANDANTE:

MANDATARIA:

MANDANTE:

MANDATARIA:

MANDANTE:

MANDATARIA:

MANDANTE:

OPERE D'ARTE MAGGIORI

VIADOTTI E PONTI

ASSE TIPO B E TIPO D - PONTE RIO CALVIA 1

Armature - Soletta di impalcato - carreggiata sx

CODICE PROGETTO	NOME FILE	REVISIONE	SCALA:
DPFCA0029	CA29_T01V102STRAR27_A	A	VARIE
D		-	-
C		-	-
B		-	-
A	EMISSIONE	GIU 2021	C. 10510 G. PIAZZA G. PIAZZA
REV.	DESCRIZIONE	DATA	REDDATTO VERIFICATO APPROVATO