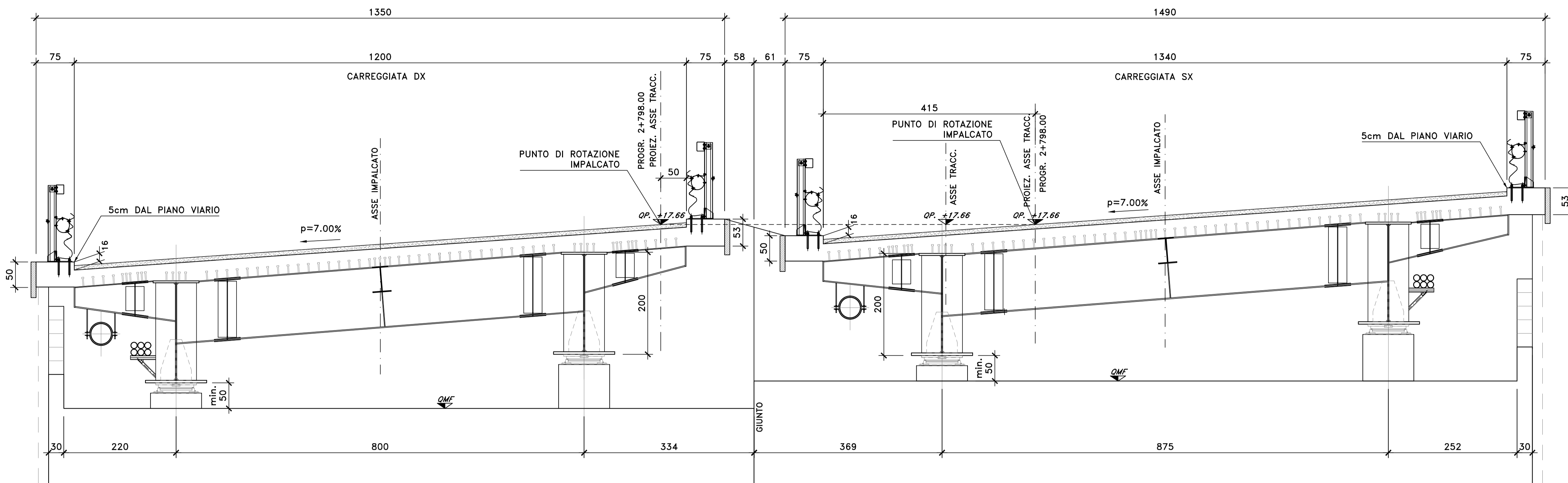
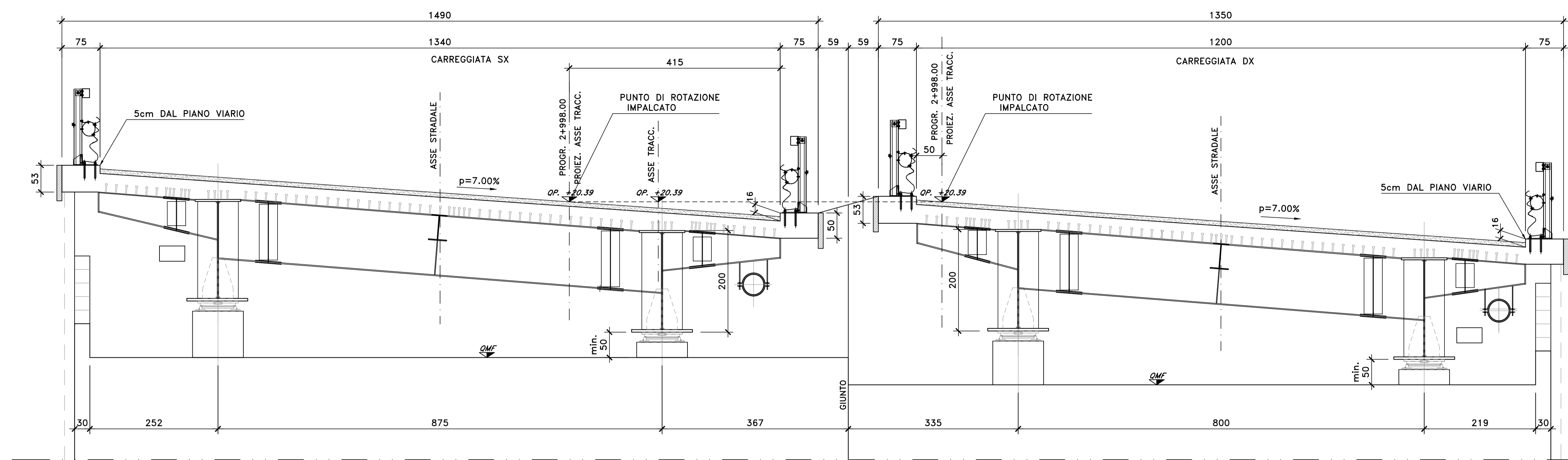


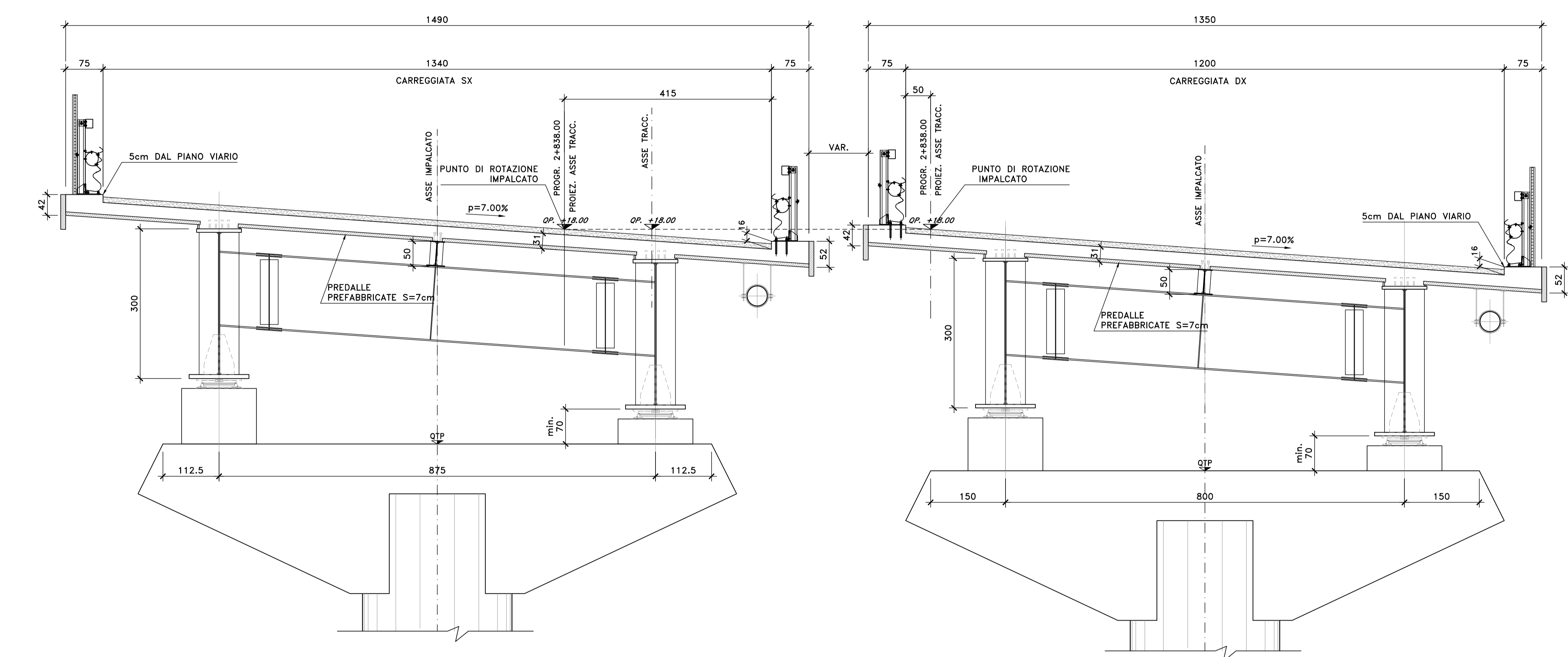
(V102 RIO CALVIA1)
SEZIONE IMPALCATO IN ASSE APPOGGI SPALLA-A DX-SX
SCALA 1:50



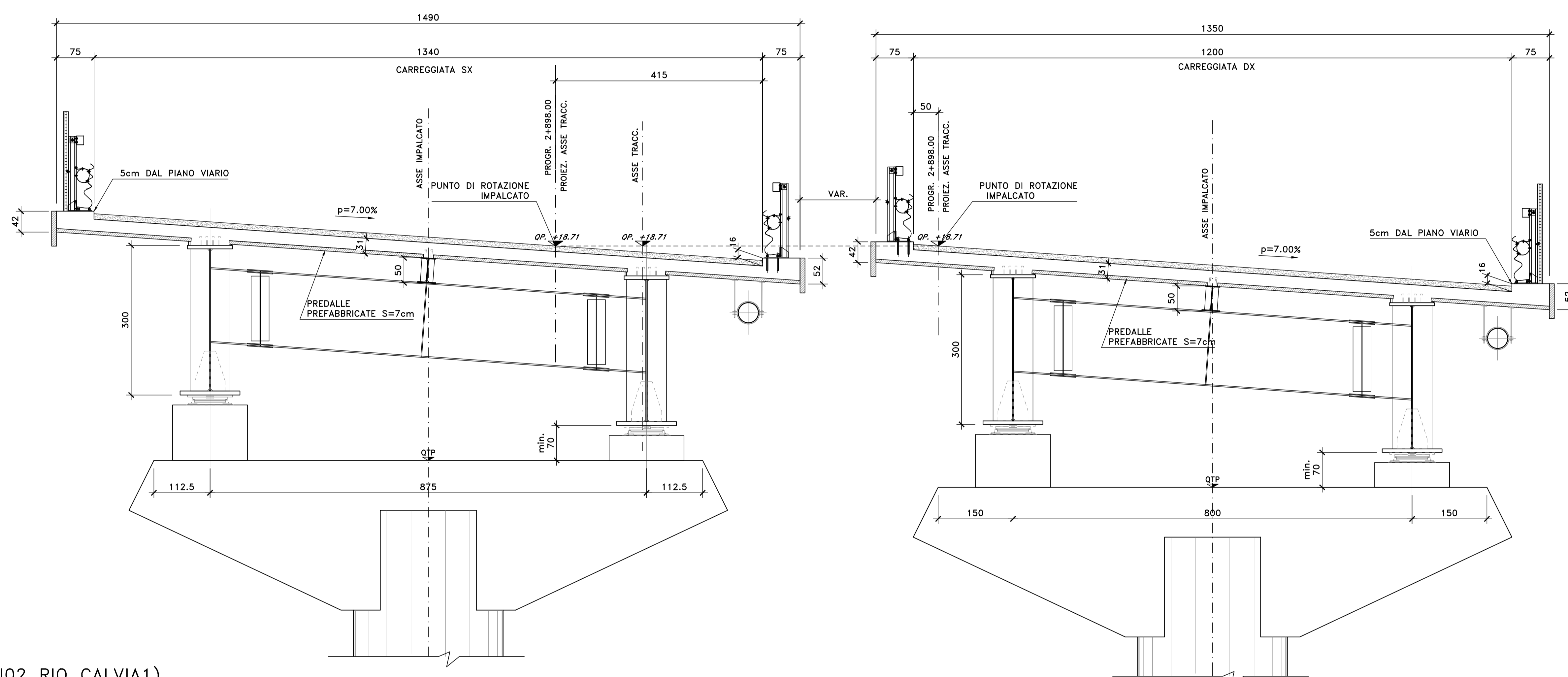
(V102 RIO CALVIA1)
SEZIONE IMPALCATO IN ASSE APPOGGI SPALLA-B DX-SX
SCALA 1:50



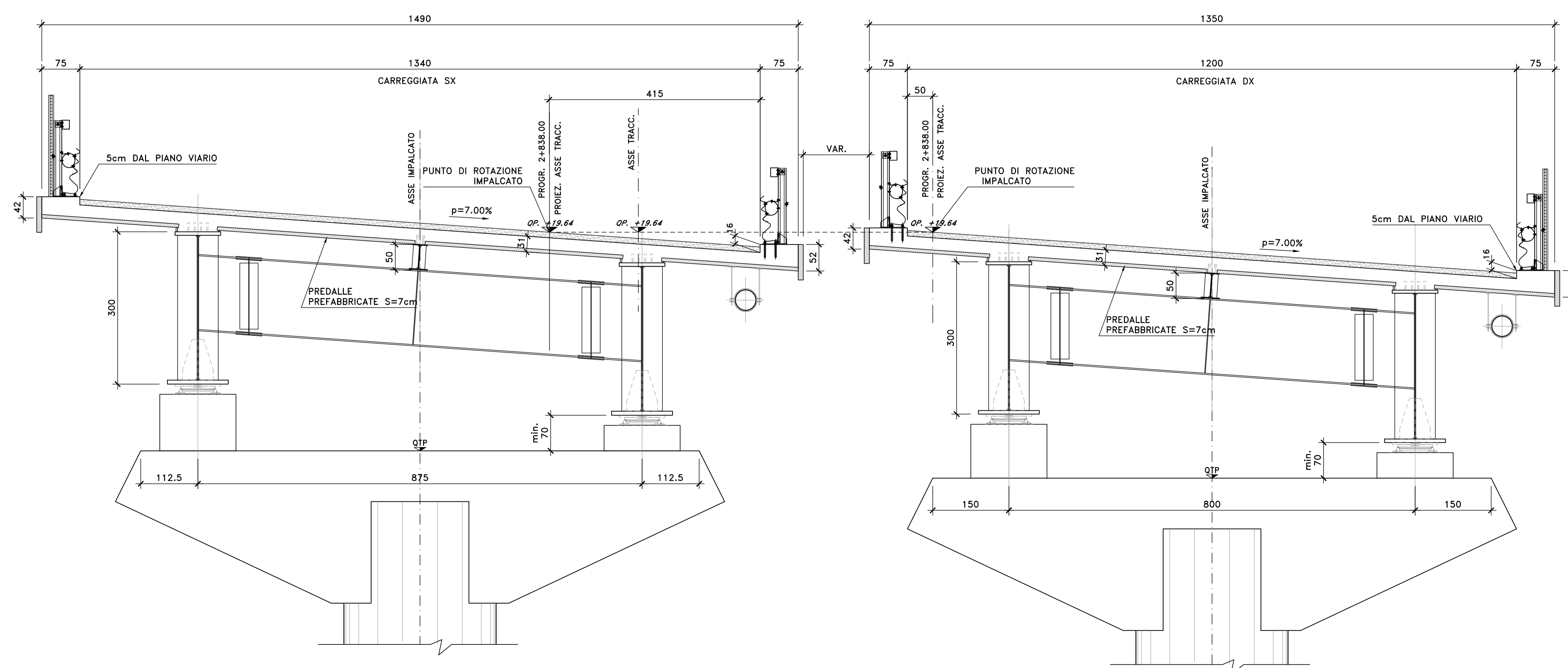
(V102 RIO CALVIA1)
SEZIONE IMPALCATO IN ASSE APPOGGI PILE-1 DX-SX
SCALA 1:50



(V102 RIO CALVIA1)
SEZIONE IMPALCATO IN ASSE APPOGGI PILE-2 DX-SX
SCALA 1:50



(V102 RIO CALVIA1)
SEZIONE IMPALCATO IN ASSE APPOGGI PILE-3 DX-SX
SCALA 1:50



NOTE E PRESCRIZIONI

1. L'APPOGGIO DELLE PREDALLE SULLE TRAVI METALLICHE PRINCIPALI DOVRA' AVVENIRE MEDIANTE INTERPOSIZIONE DI SPessori METALLICI, SALDATI ALLE PIATTABANDE SUPERIORI, CON FUNZIONI DI REGOLARIZZAZIONE E SPessorAMENTO.
2. LE CARATTERISTICHE DEI MATERIALI STRUTTURALI E DEI TRATTAMENTI PROTETTIVI E IMPERMEABILIZZANTI DELLE SUPERFICI SONO RIPORTATE NELL'ELABORATO "CARATTERISTICHE DEI MATERIALI".

S.S.291 "Della Nurra"
Lavori di costruzione del Lotto 1 da Alghero ad Olmedo, in località bivio cantoniera di Rudas (completamento collegamento Alghero-Sassari) e del Lotto 4 tra bivio Olmedo e l'aeroporto di Alghero -Fertilia (bretella per l'aeroporto)

PROGETTO ESECUTIVO COD. CA29

PROGETTAZIONE: **via - sering - vsp - bren**

PROGETTISTA E RESPONSABILE DELL'INTEGRAZIONE DELLE PRESTAZIONI SPECIALISTICHE: **via - sering - vsp - bren**

RESPONSABILE D'AREA: **via - sering - vsp - bren**

COORDINATORE SICUREZZA IN FASE DI PROGETTAZIONE: **via - sering - vsp - bren**

COORDINATORE ATTIVITA' DI PROGETTAZIONE: **via - sering - vsp - bren**

VISTO IL RESPONSABILE DEL PROCEDIMENTO: **via - sering - vsp - bren**

OPERE D'ARTE MAGGIORI
VIADOTTI E PONTI
ASSE TIPO B E TIPO D - PONTE RIO CALVIA 1
Carpenteria soletta impalcato Sezioni Carreggiata dx e sx

REV.	DESCRIZIONE	DATA	REDATTO	VERIFICATO	APPROVATO
A	EMMISSIONE	01/2021	F. COZZI	G. PAZZI	L. PAZZI
B					
C					
D					