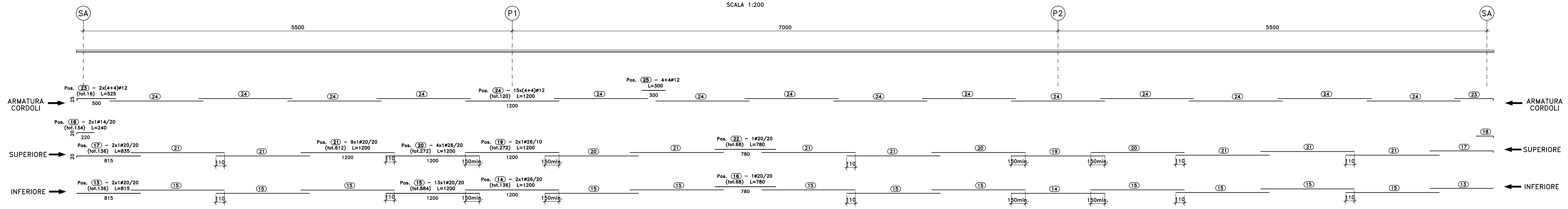


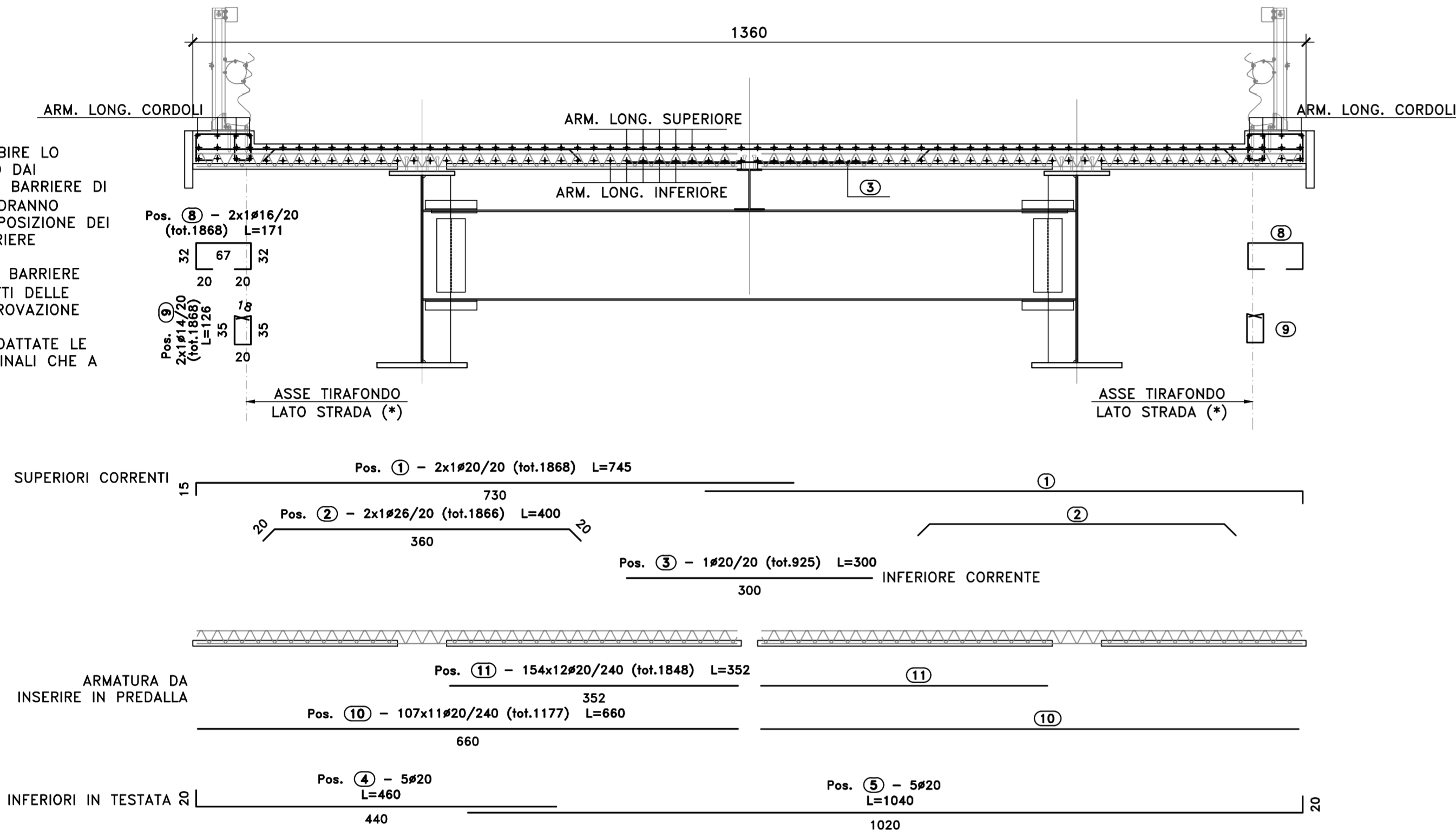
ARMATURA LONGITUDINALE IMPALCATO  
SCALA 1:200



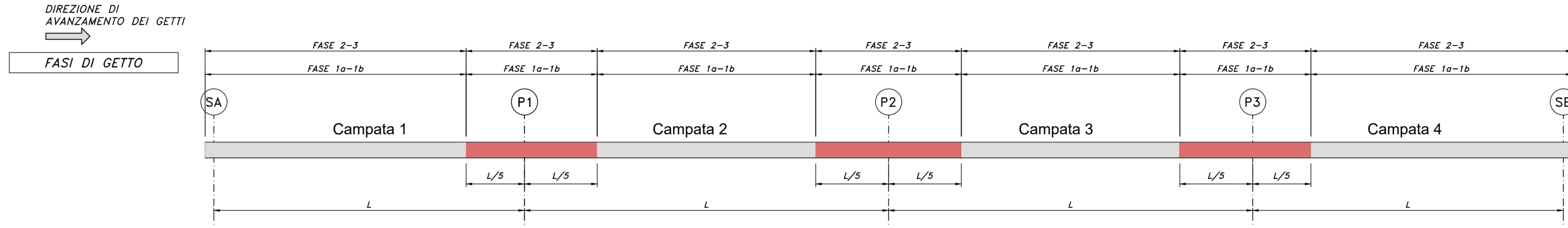
ARMATURA TRASVERSALE SOLETTA (CAMPATE SPALLA A-P2)  
SCALA 1:50

N.B.

LE STAFFE PREVISTE PER ASSORBIRE LO SFORZO DI TRAZIONE TRASMESSO DAI TIRAFONDI DI ANCORAGGIO DELLE BARRIERE DI SICUREZZA LATO STRADA (\*) ANDRANNO POSIZIONATE IN ACCORDO ALLA POSIZIONE DEI TIRAFONDI FUNZIONE DELLE BARRIERE EFFETTIVAMENTE ADOTTATE. PERTANTO LA DEFINIZIONE DELLE BARRIERE DOVRA' AVVENIRE PRIMA DEI GETTI DELLE SOLETTE E SOTTOPOSTA AD APPROVAZIONE DELLA DL. CONSEGUENTEMENTE SARANNO ADATTATE LE POS. DELLE ARMATURE LONGITUDINALI CHE A QUESTE STAFFE SI LEGANO



SCHEMA FASI DI GETTO IN DIREZIONE LONGITUDINALE  
SCALA 1:200



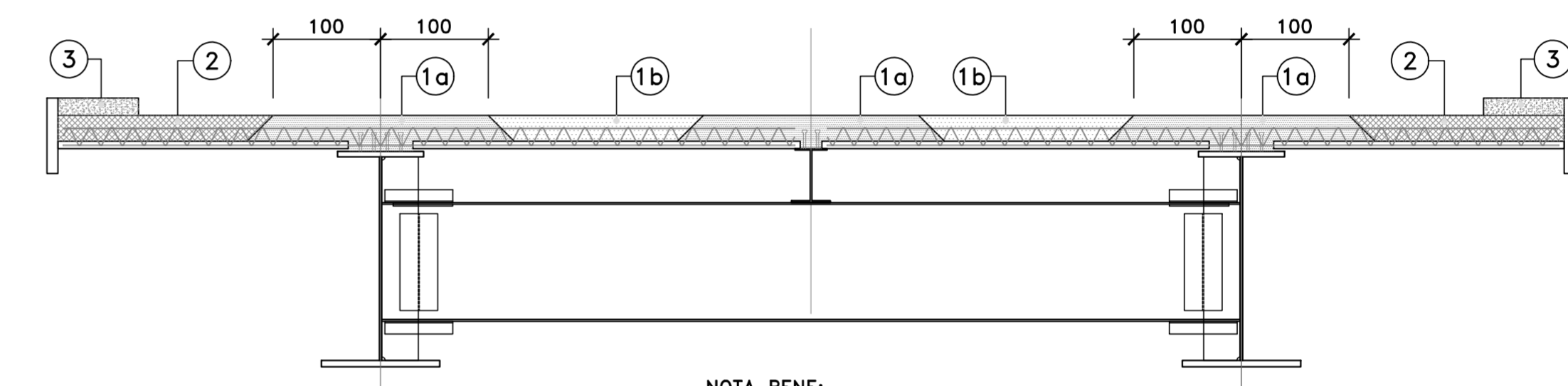
MODALITA' DI ESECUZIONE DELLE FASI GETTO IN SENSO LONGITUDINALE

- FASE 1: si eseguiranno prima i getti in campata escludendo le tratte a cavallo delle pile per una estesa pari ad 1/5 delle campate afferenti
- FASE 2: Completamento dei getti in corrispondenza delle pile

MODALITA' DI ESECUZIONE DELLE RIPRESE DI GETTO  
(valide per cls fresco gettato su cls indurito)

- LE RIPRESE DI GETTO SARANNO EFFETTUATE NEL MODO SEGUENTE:
- Asportazione dalla superficie del getto già eseguito, mediante adeguata soffiatura e/o scalpellatura meccanica, della eventuale boiacca depositata e delle parti di cls che si possono distaccare. Questa operazione dovrà garantire un supporto omogeneo e compatto per il nuovo getto.
  - Esecuzione del nuovo getto a contatto con quello precedente preparato nel modo sopra descritto.

FASI DI GETTO IN DIREZIONE TRASVERSALE  
SCALA 1:50

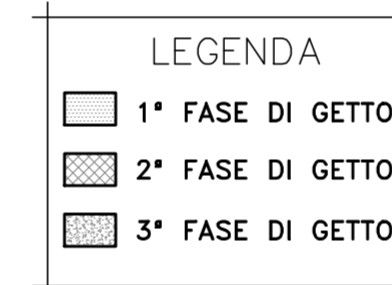


NOTA BENE:

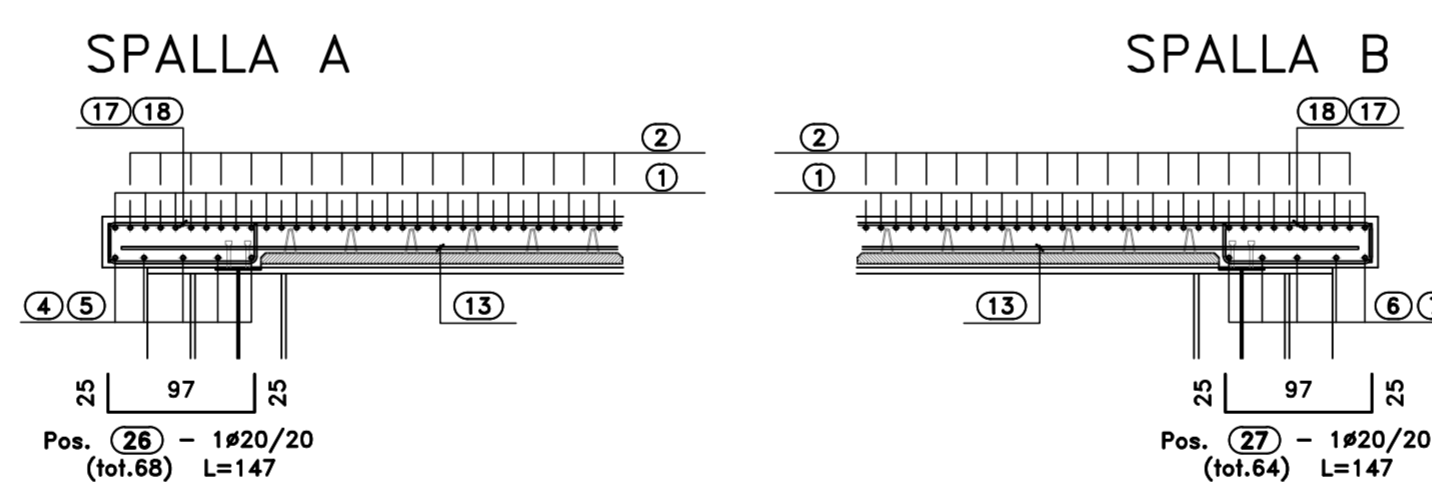
I GETTI DI FASE 1a-1b POTRANNO AVVENIRE IN IMMEDIATA SUCCESSIONE SENZA ATTENDERE ALCUNA MATURAZIONE DEL CLS.

IL COMPLETAMENTO DEGLI SBALZI (FASE 2) DOVRA' AVVENIRE DOPO UN PERIODO DI MATURAZIONE DEI GETTI DI FASE 1 TALE DA GARANTIRE IL RAGGIUNGIMENTO DI UN Rckj ≥ 25Mpa.

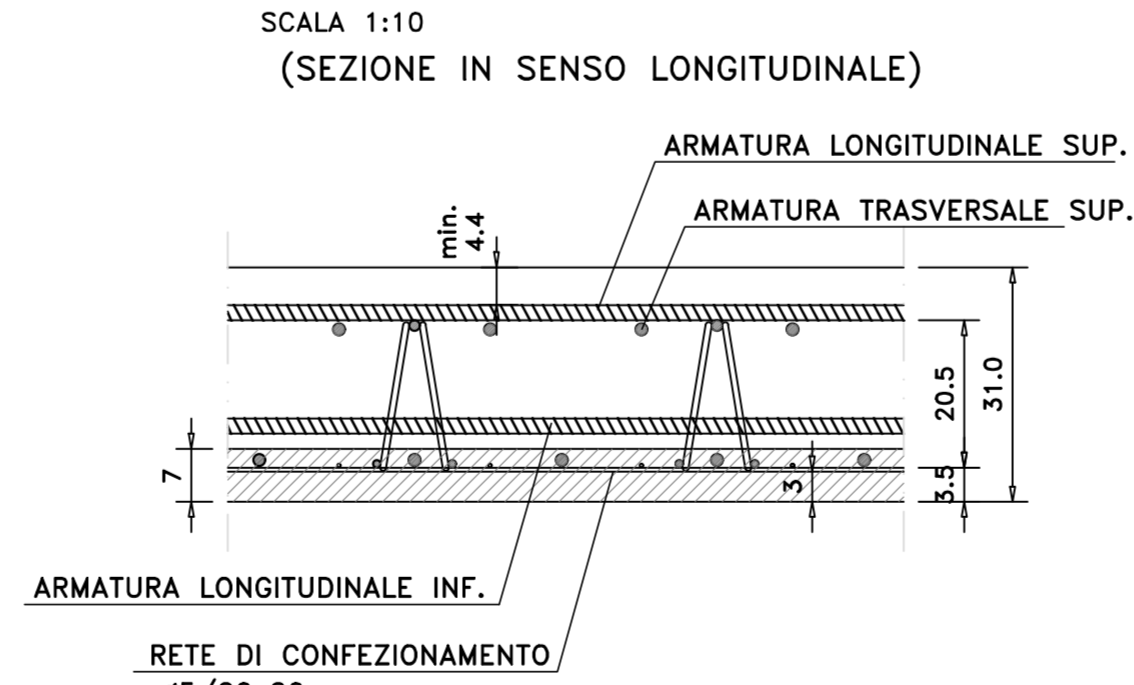
IL COMPLETAMENTO DEI CORDOLI (FASE 3) DOVRA' AVVENIRE DOPO UN PERIODO DI MATURAZIONE DEI GETTI DI FASE 2 TALE DA GARANTIRE IL RAGGIUNGIMENTO DI UN Rckj ≥ 25Mpa.



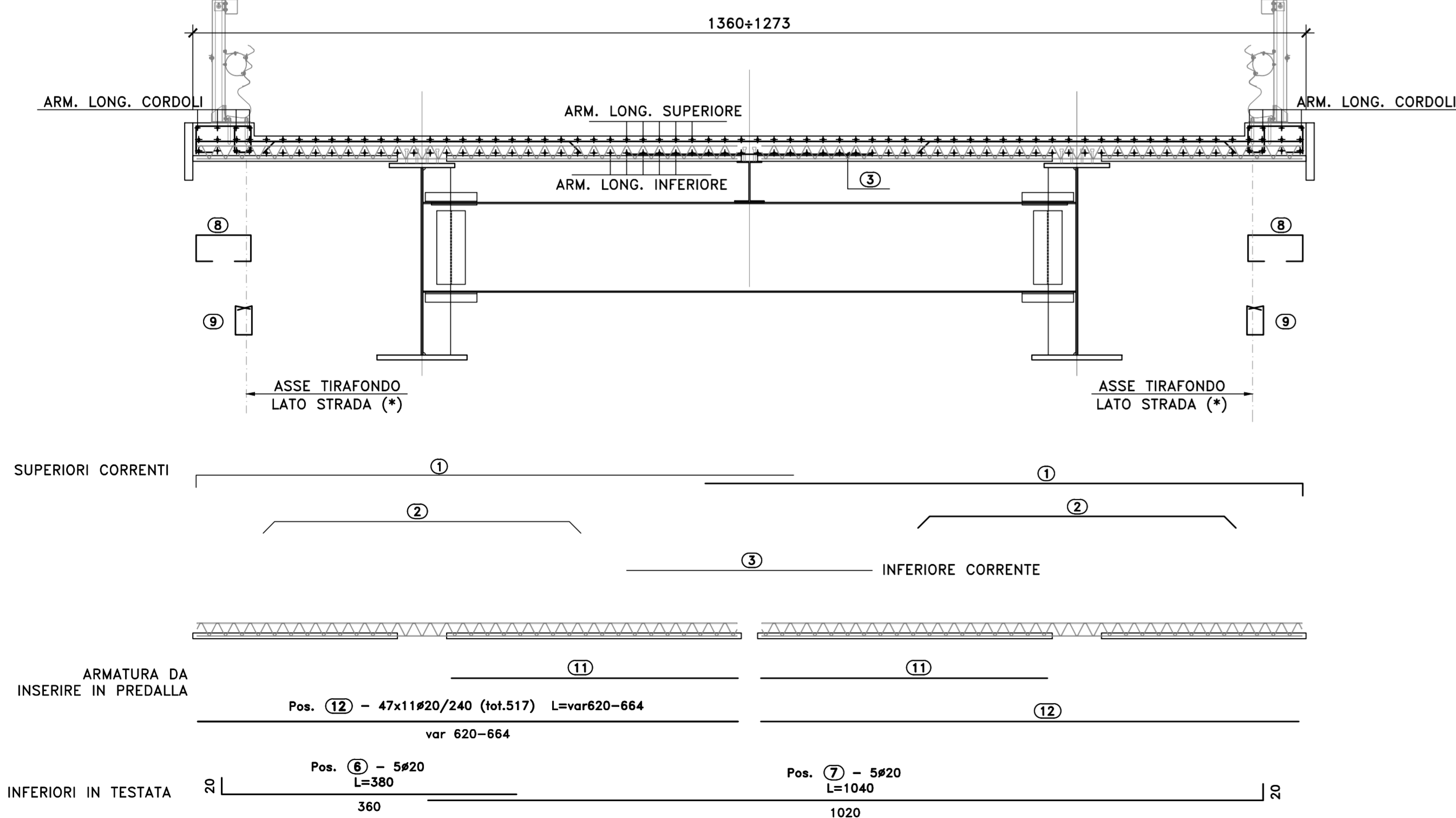
SEZIONE LONG. DI TESTATA  
SCALA 1:50



PART. DISPOSIZIONE ARMATURA  
SCALA 1:10



ARMATURA TRASVERSALE SOLETTA (CAMPATA P2-SPALLA B)  
SCALA 1:50



Sagoma	Pos.	φ	nb	A	B	C	L	Ltot	Note
	1	20	1868	15	730		745	1391800	
	5	20	5	20	1020		1040	5200	
	7	20	5	20	1020		1040	5200	
	18	14	134	20	320		240	32160	
	23	12	16	25	300		525	8400	
	2	26	1866	20	360		400	746400	
	3	20	925	300			300	277500	
	10	20	1177	660			660	778820	
	11	20	1848	352			352	650496	
	12	20	47x11	620/664			620/664	331914	
	13	20	136	815			815	110840	
	14	26	136	1200			1200	163200	
	15	20	884	1200			1200	1060800	
	16	20	68	780			780	53040	
	19	26	272	1200			1200	326400	
	20	26	272	1200			1200	326400	
	21	20	612	1200			1200	734400	
	22	20	68	780			780	53040	
	24	12	120	1200			1200	144000	
	25	12	8	300			300	2400	
	4	20	5	20	440		460	2300	
	6	20	5	20	360		380	1900	
	17	20	136	815	20		835	113560	
	8	16	1868	20	32	67	171	319428	
	9	14	1868	18	35	20	126	235368	
	26	20	68	25	97		147	9996	
	27	20	64	25	97		147	9408	

Massa barre

φ	kg/m	Ltot	kg
12	0.888	154800	1374.336
14	1.208	267928	3252.844
16	1.578	319428	5041.648
20	2.466	5588074	137810.300
26	4.168	1562400	65117.604
Tot.			212576.732

Massa totale acciaio: 212576.732 kg

Ultima pos. : 27



S.S.291 "Della Nurra"  
Lavori di costruzione del Lotto 1 da Alghero ad Olmedo, in località bivio cantoniera di Rudas (completamento collegamento Alghero-Sassari) e del Lotto 4 tra bivio Olmedo e l'aeroporto di Alghero -Fertilia (bretella per l'aeroporto)

PROGETTO ESECUTIVO

PROGETTISTA E RESPONSABILE DELL'INTEGRAZIONE DELLE PRESTAZIONI SPECIALISTICHE: **ATA VIA - SERING - VDP - BERENG**

RESPONSABILE D'AREA: **VIA INGEGNERIA** e **SERING INGEGNERIA**

COORDINATORE SICUREZZA IN FASE DI PROGETTAZIONE: **VDP**

COORDINATORE ATTIVITA' DI PROGETTAZIONE: **BERENG**

VISTO: IL RESPONSABILE DEL PROCEDIMENTO: **VIA**

OPERE D'ARTE MAGGIORI

VIADOTTI E PONTI  
ASSE TIPO B E TIPO D - PONTE RIO CALVIA 2  
Armature - Soletta di impalcato - carreggiata sx

PROGETTO	LIV. PROG. ANNO	NOME FILE	REVISIONE	SCALA:
DP0A0029	E 21	CA29_TO1W03STRAR32_A	A	VARIE
C				
D				
B				
A	EMISSIONE	GIU 2021	R.FIORE	G. PIAZZA
REV.	DESCRIZIONE	DATA	REDATTO	VERIFICATO