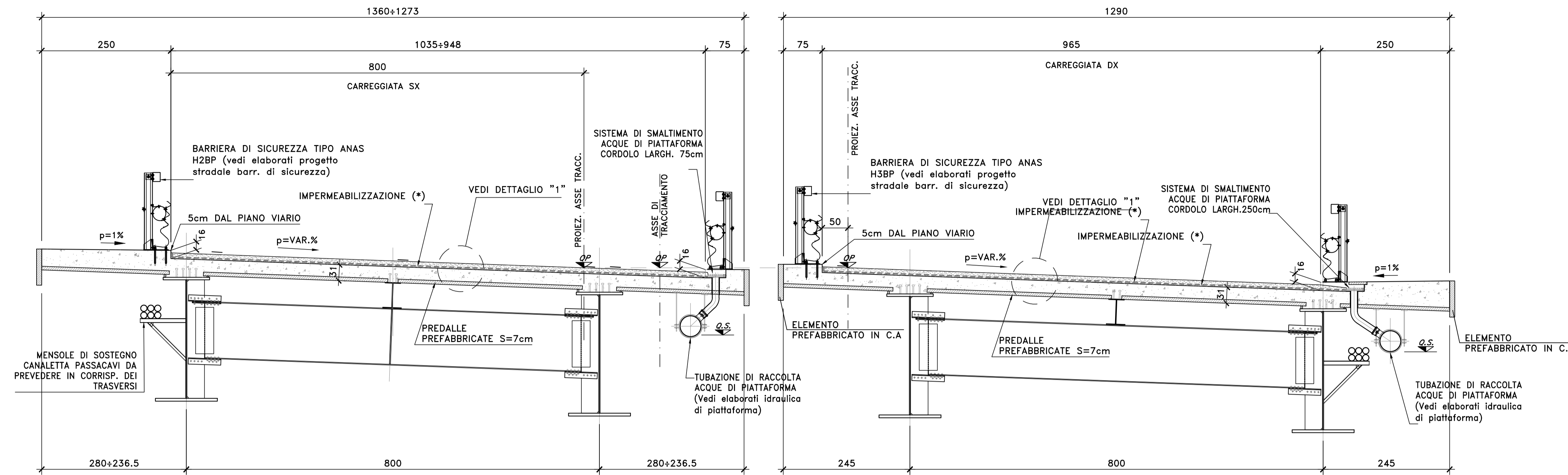
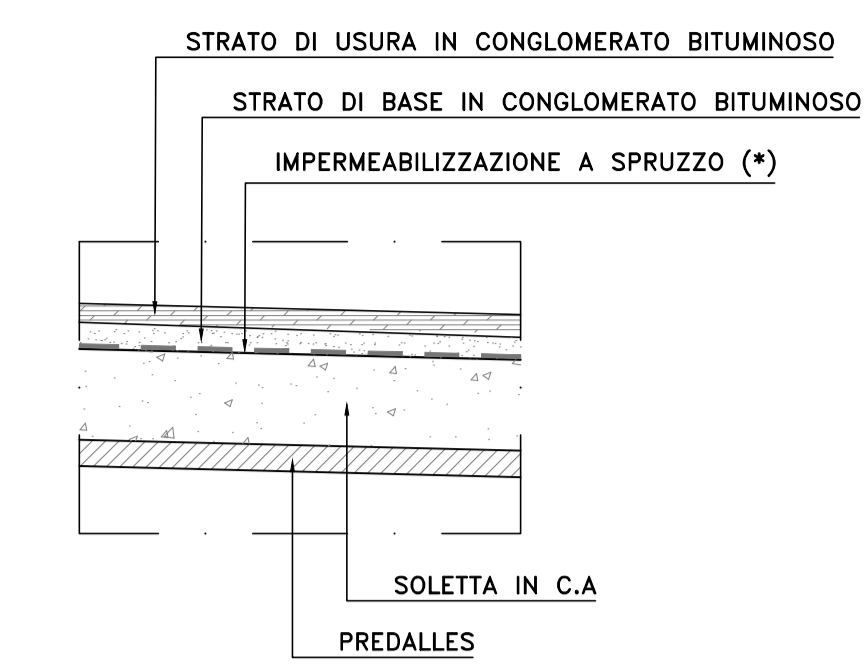


SEZIONE TIPO FINITURE IMPALCATO PONTE RIO CALVIA 2  
SCALA 1:50

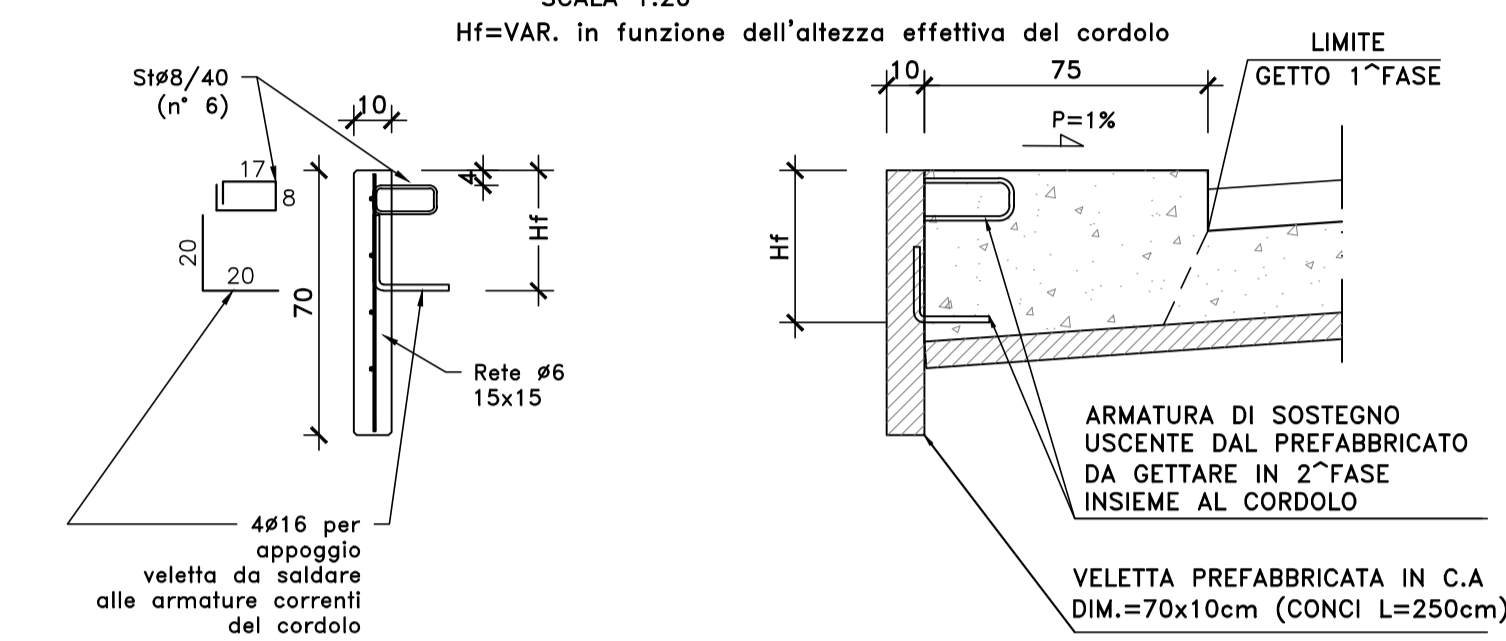


DETTAGLIO "1"  
SCALA 1:20

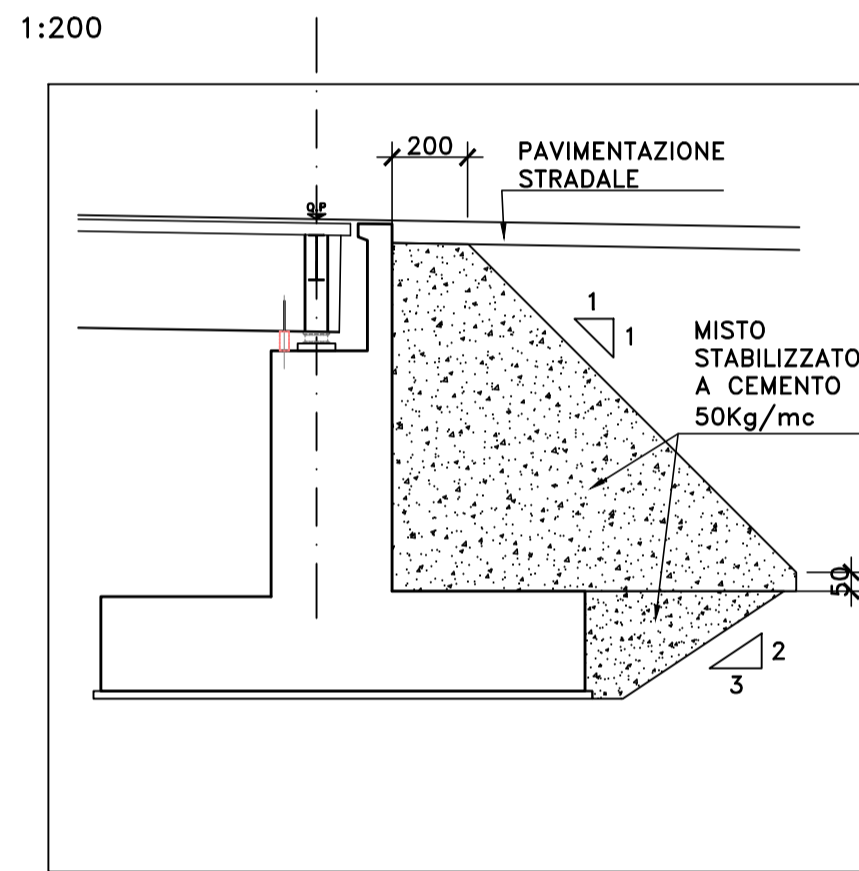


(\*) Impermeabilizzazione a spruzzo eseguita con prodotto elastomerico poliuretano bicomponente. Il rivestimento dovrà essere continuo e perfettamente impermeabile all'acqua, ma permeabile ai gas ed ai vapori acq. Spessore finito non inferiore a 3 mm.

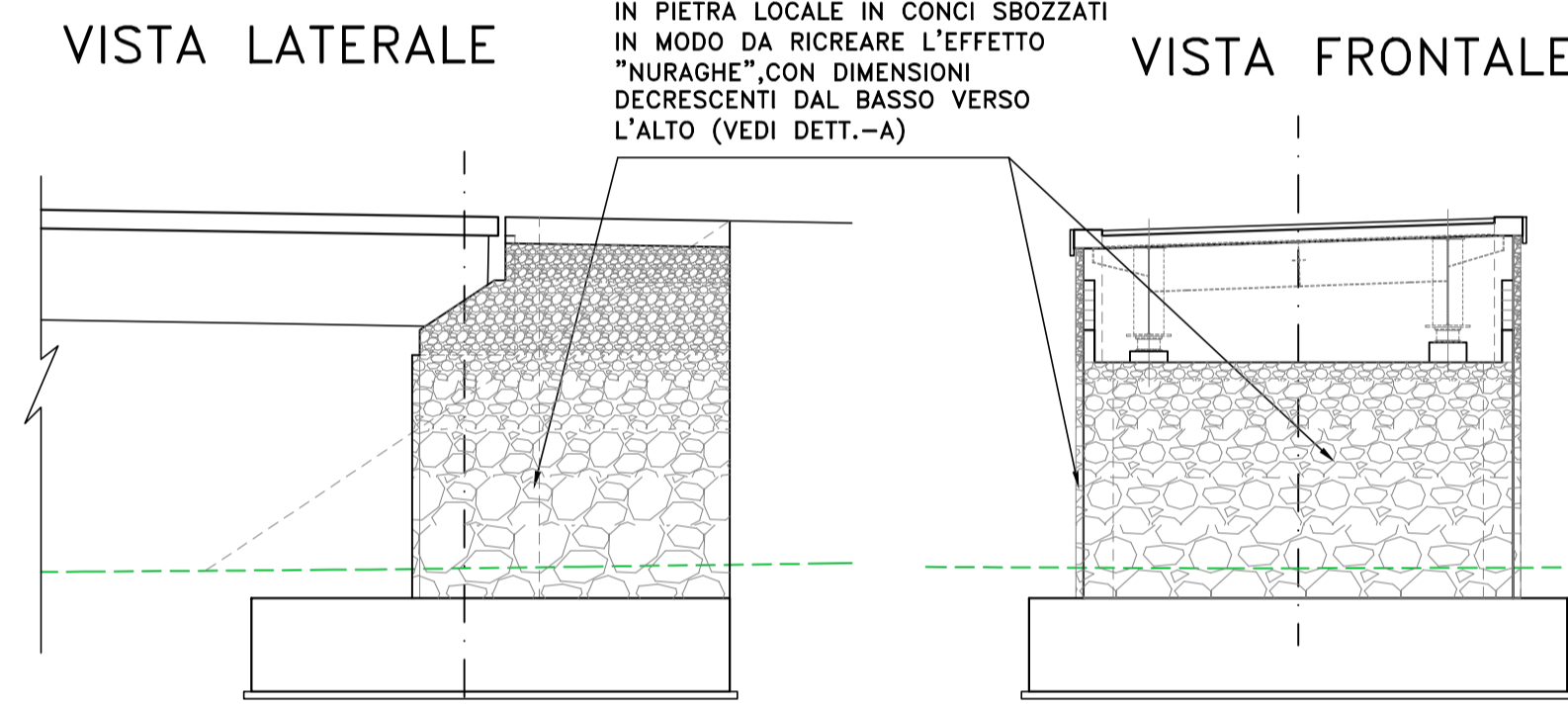
VELETTA LATERALE IMPALCATO  
SCALA 1:20



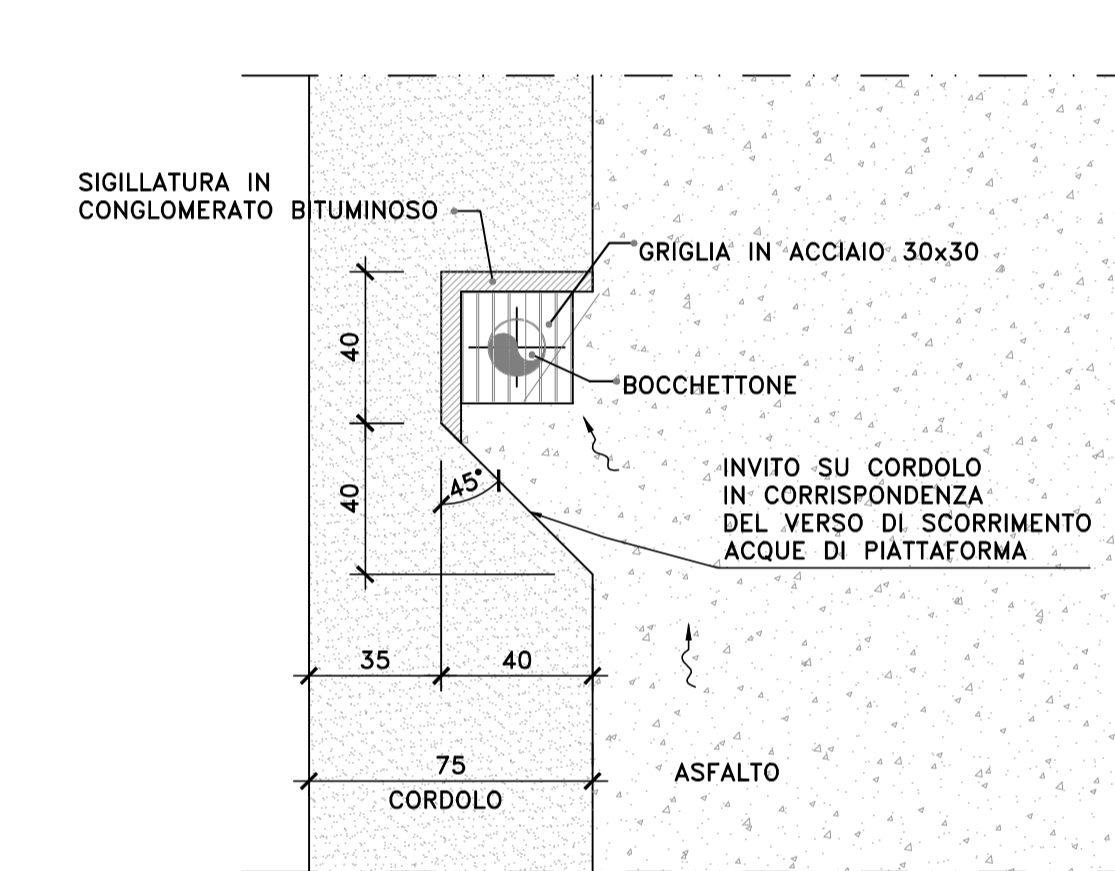
SCHEMA CUNEO DI TRANSIZIONE IN MISTO STABILIZZATO A CEMENTO A TERGO DELLE SPALLE  
SCALA 1:200



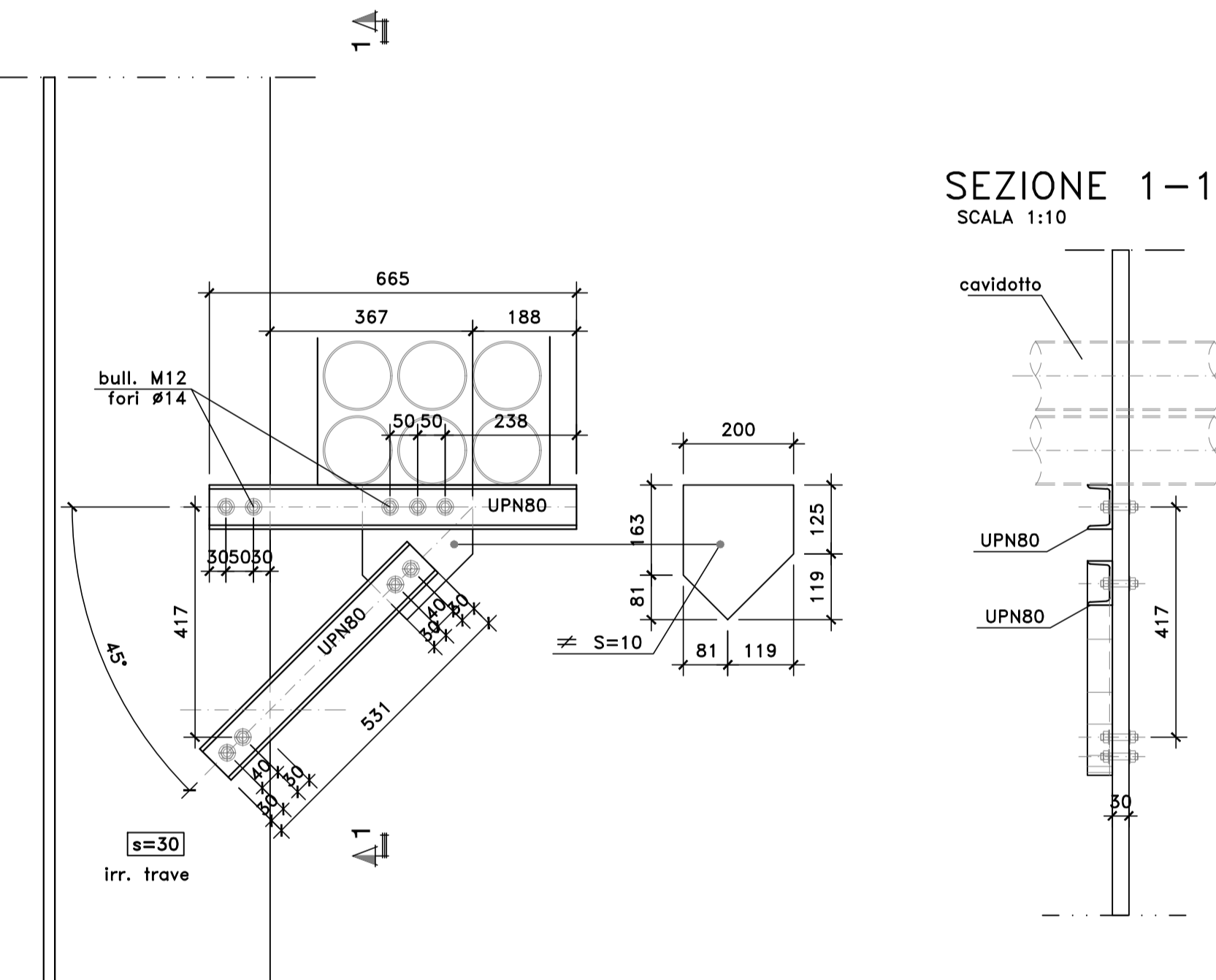
SCHEMA RIVESTIMENTO PARAMENTI DELLE SPALLE  
SCALA 1:200



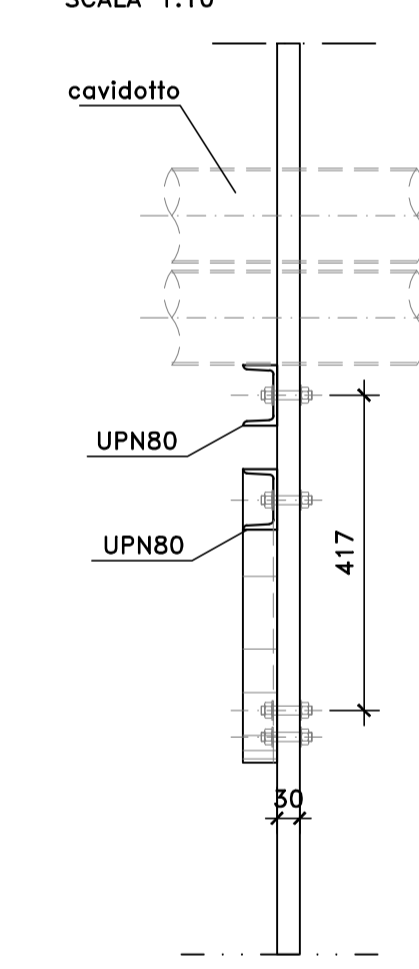
PIANTA CADITOIA PER CORDOLO LARGH. 75cm  
SCALA 1:20



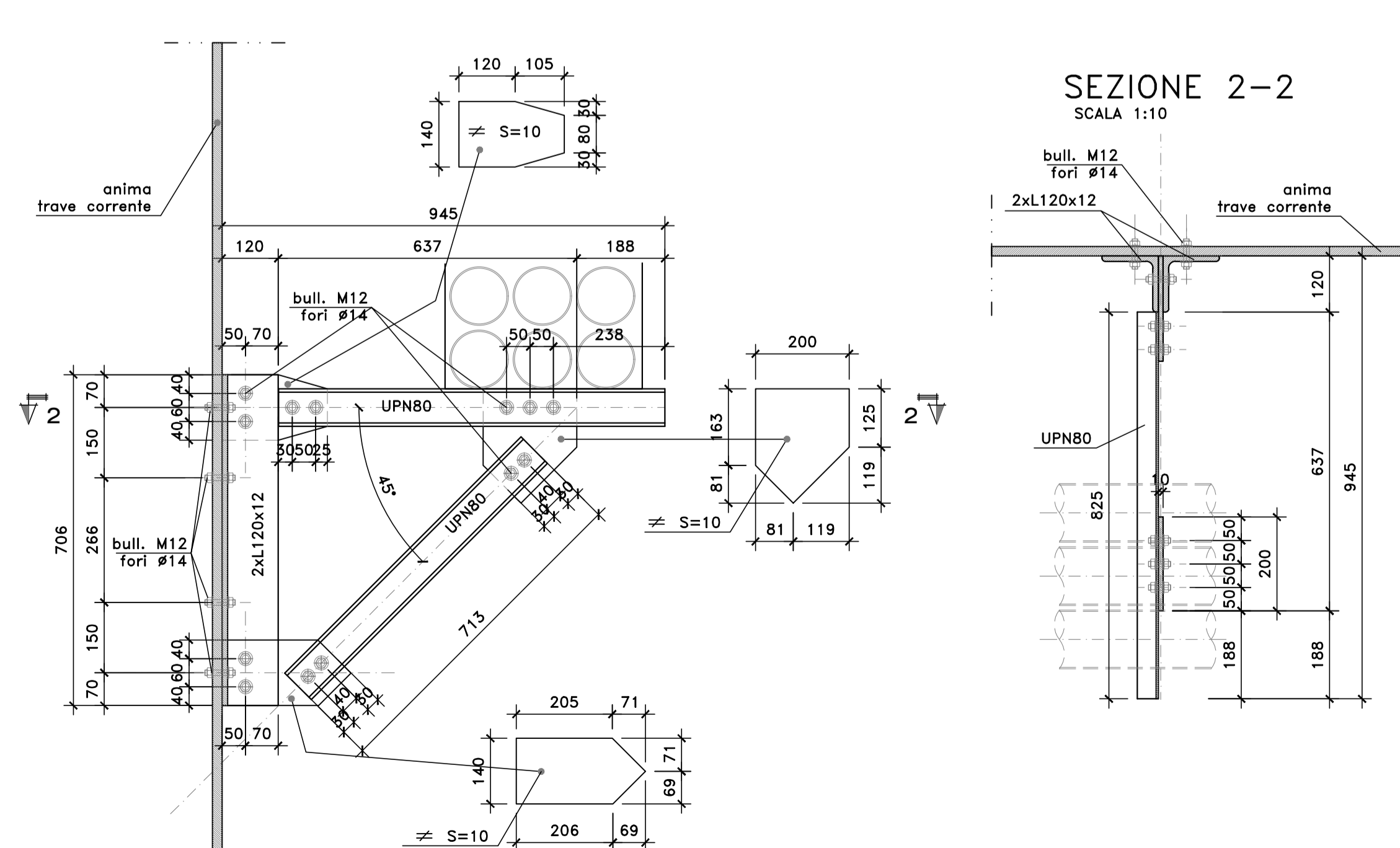
DETTAGLIO SUPPORTO METALLICO CAVIDOTTO per trasversari pile e spalle  
SCALA 1:10



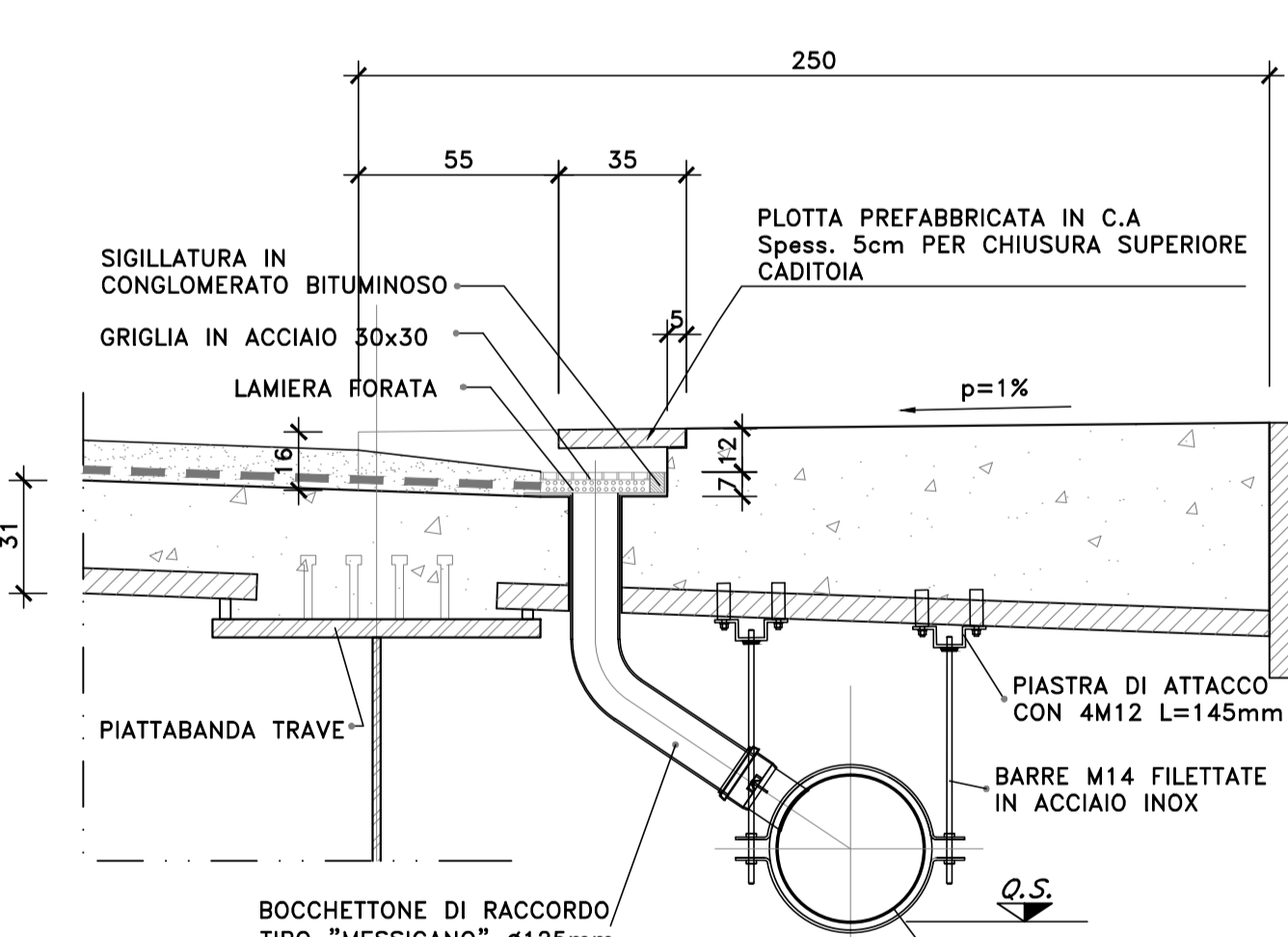
SEZIONE 1-1  
SCALA 1:10



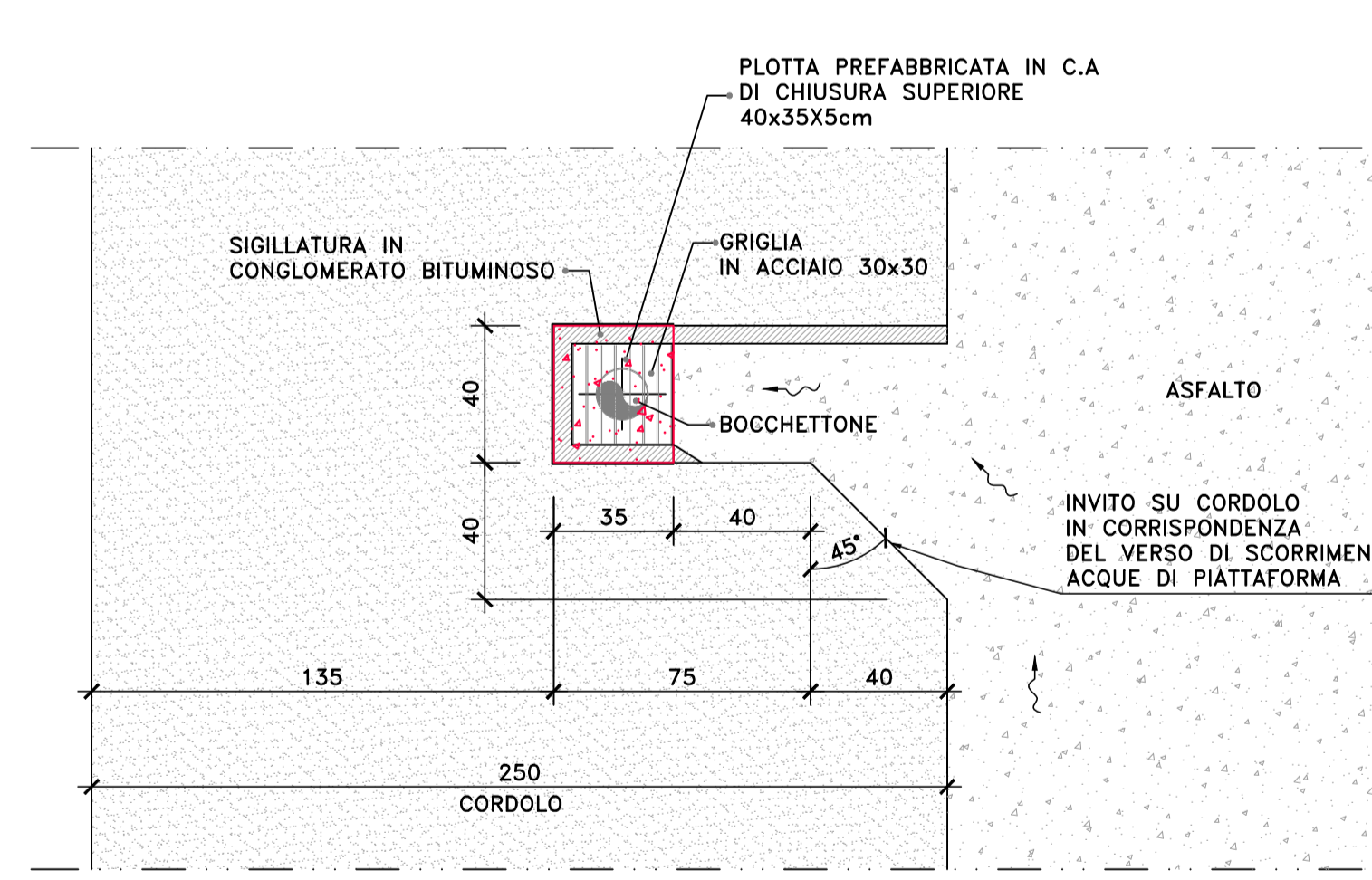
per fissaggio supporto in corrisp. del trasverso campata



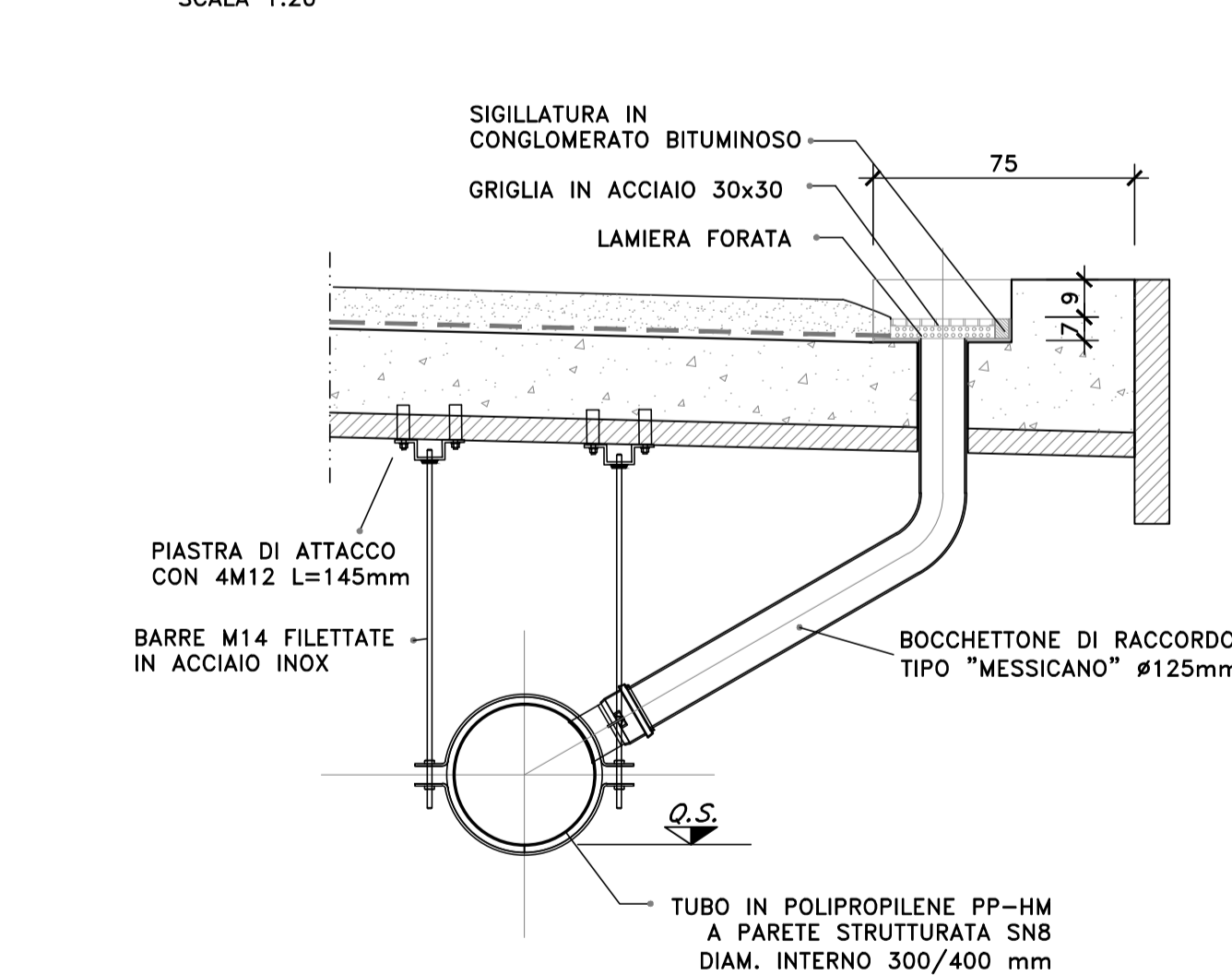
SEZIONE CADITOIA PER CORDOLO LARGH. 250cm  
SCALA 1:20



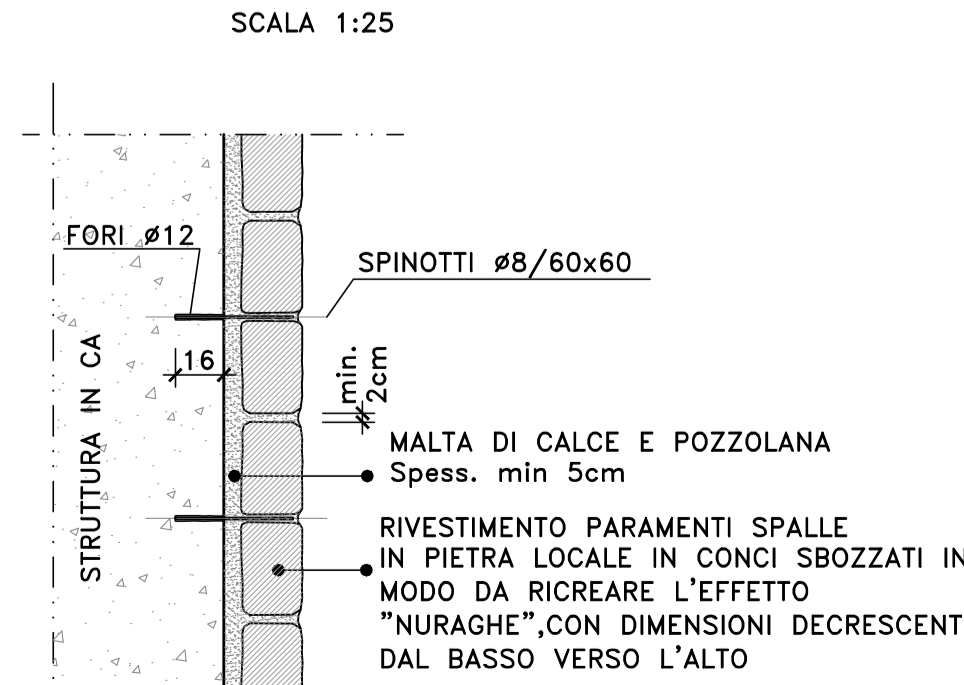
PIANTA CADITOIA PER CORDOLO LARGH. 250cm  
SCALA 1:20



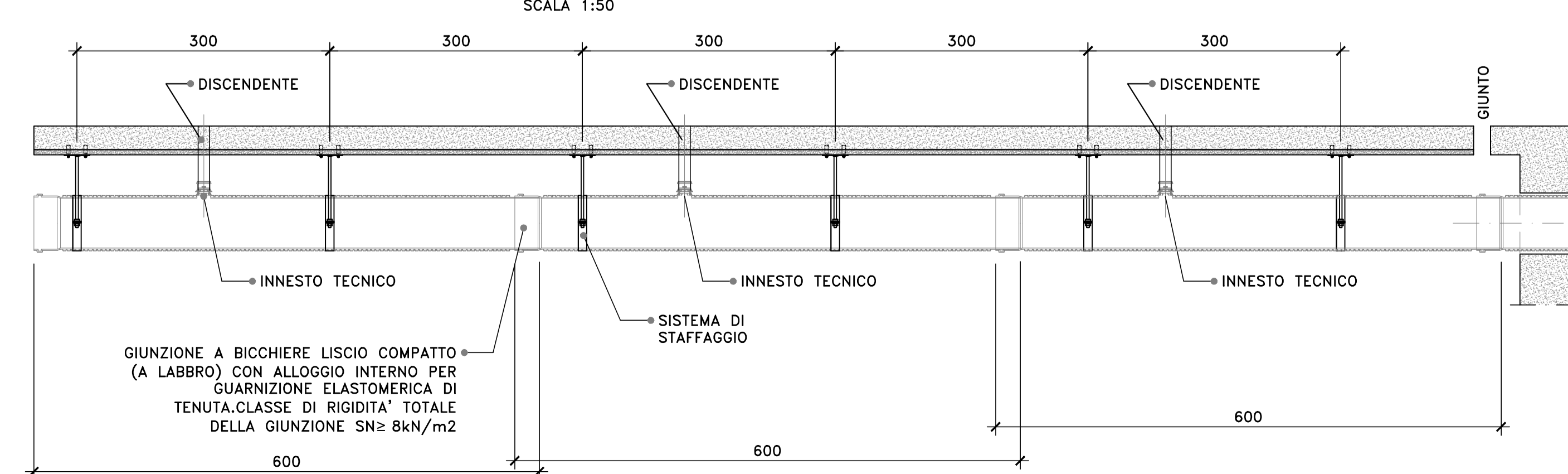
DETTAGLIO CADITOIA E COLLETTORE DI RACCOLTA ACQUE DI PIATTAFORMA  
SCALA 1:20



DETTAGLIO -A  
SCALA 1:25



SCHEMA PROFILO COLLETTORE  
SCALA 1:50



NOTE E PRESCRIZIONI

1. PER LE CARATTERISTICHE DELLE BARRIERE DI SICUREZZA STRADALE E DELLE RETI DI PROTEZIONE SI RIMANDA AGLI SPECIFICI ELABORATI DEL PROGETTO STRADALE.
2. LE CARATTERISTICHE DEL SISTEMA DI SMALTIMENTO DELLE ACQUE METEORICHE (DIAMETRO E POSIZIONE TUBAZIONI, PASSO CADITOIE ETC.), SONO INDICATE NELLE PLANIMETRIE IDRAULICHE.
3. GLI SPESSORI DEL PACCHETTO DI PAVIMENTAZIONE SONO ILLUSTRATI NELLE SEZIONI TIPO DEL PROGETTO STRADALE.
4. LE DOTAZIONI IMPIANTISTICHE SONO ILLUSTRATE NELLO SPECIFICO CAPITOLO DEL PROGETTO.

S.S.291 "Della Nurra"  
Lavori di costruzione del Lotto 1 da Alghero ad Olmedo, in località bivio cantoniera di Rudas (completamento collegamento Alghero-Sassari) e del Lotto 4 tra bivio Olmedo e l'aeroporto di Alghero -Fertilia (bretella per l'aeroporto)

PROGETTO ESECUTIVO

PROGETTISTA E RESPONSABILE DELL'INTEGRAZIONE DELLE PRESTAZIONI SPECIALISTICHE: **ATI VIA - SERING - VDP - BRENIG**

RESPONSABILE D'AREA: **VIA INGEGNERIA**

COORDINATORE SICUREZZA IN FASE DI PROGETTAZIONE: **SERING INGEGNERIA**

COORDINATORE ATTIVITA' DI PROGETTAZIONE: **VDP**

OPERE D'ARTE MAGGIORI  
VIADOTTI E PONTI  
ASSE TIPO B E TIPO D - PONTE RIO CALVIA 2

Opere di finitura, arredo e particolari costruttivi

PROGETTO	LIV. PROG. ANNO	NOME FILE	REVISIONE	SCALA:
DP/CA0029	E 21	CA29_TO1W03STRDC02_A	A	VARIE
D	-	-	-	-
C	-	-	-	-
B	-	-	-	-
A	EMISSIONE	04/2021	P. COSMELLI	G. PIAZZA
REV.	DESCRIZIONE	DATA	REDATTO	VERIFICATO