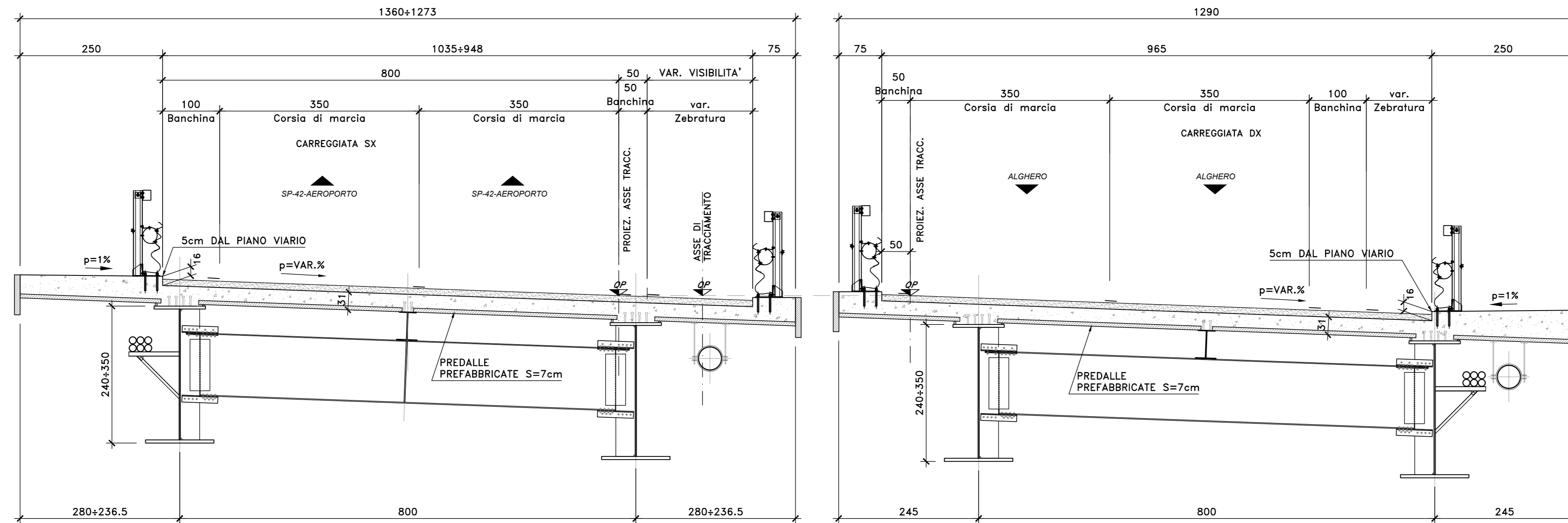


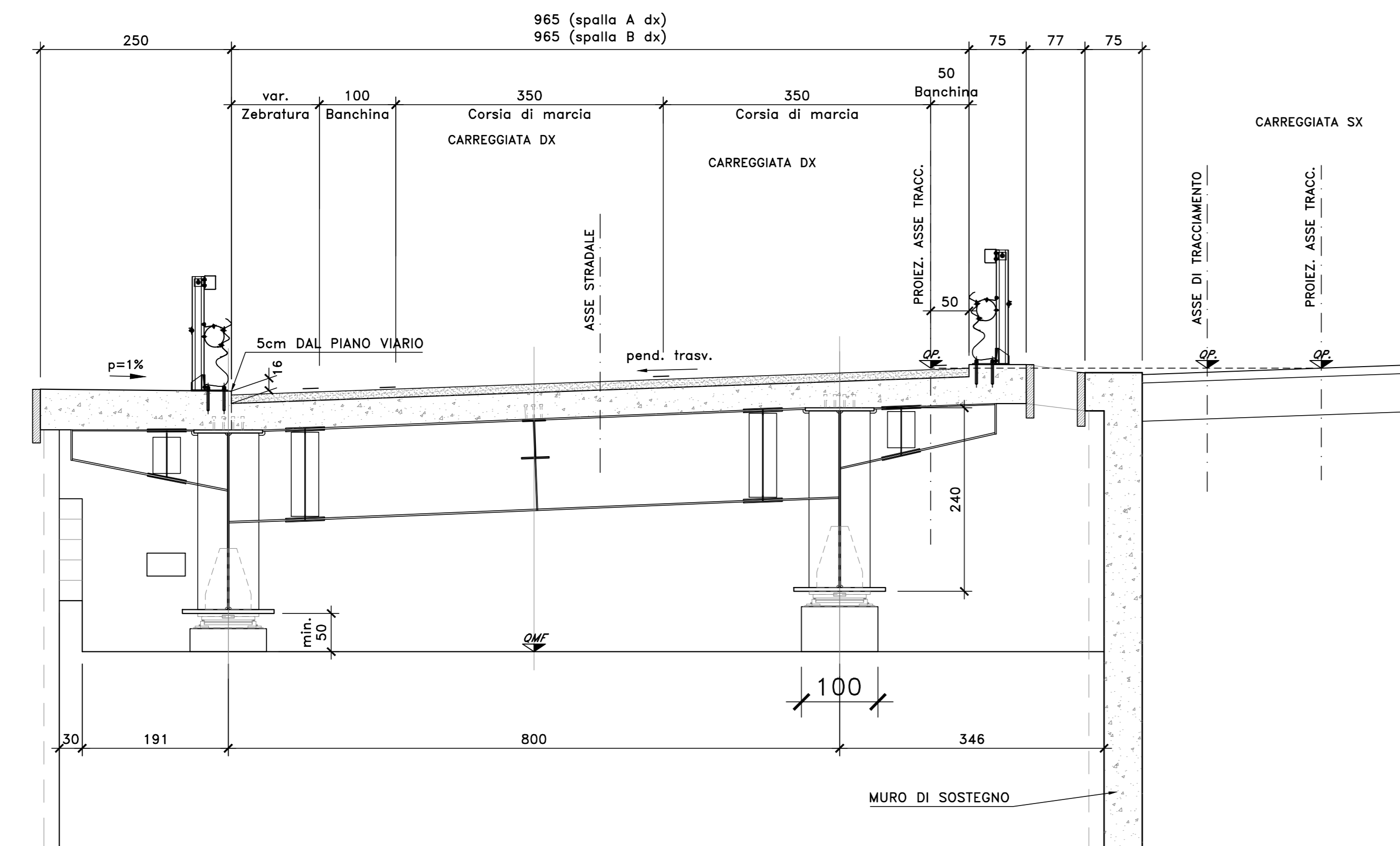
SEZIONE TRASVERSALE IN CAMPATA (PONTE RIO CALVIA 2)
SCALA 1:50



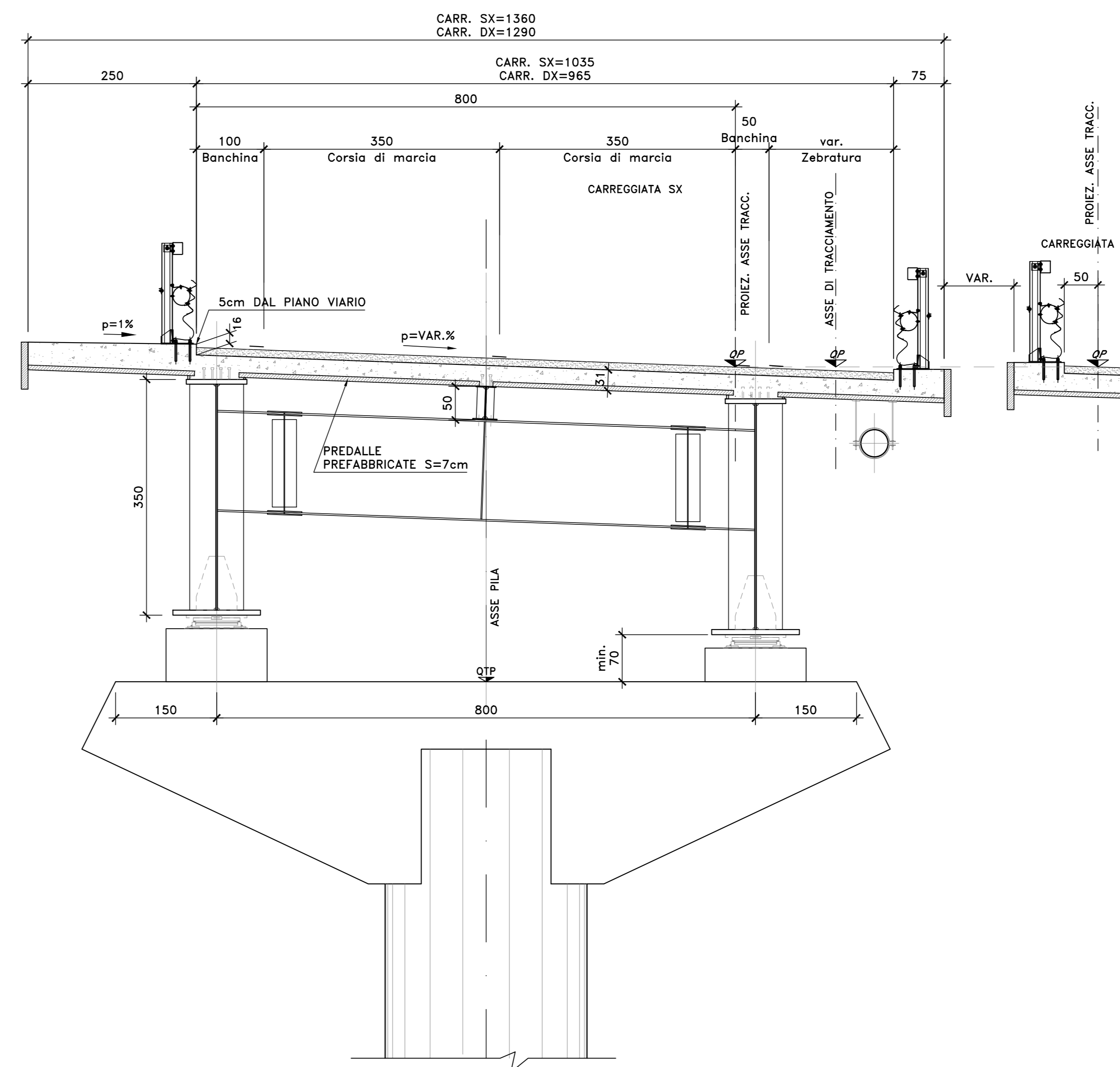
NOTE E PRESCRIZIONI

1. RELATIVAMENTE ALLE SEZIONI IN ASSE APOGGI PILE E SPALLE SONO RAPPRESENTATE CONFIGURAZIONI TIPICHE RELATIVAMENTE ALLA EFFETTIVA INCLINAZIONE DEL PIANO VIARIO.

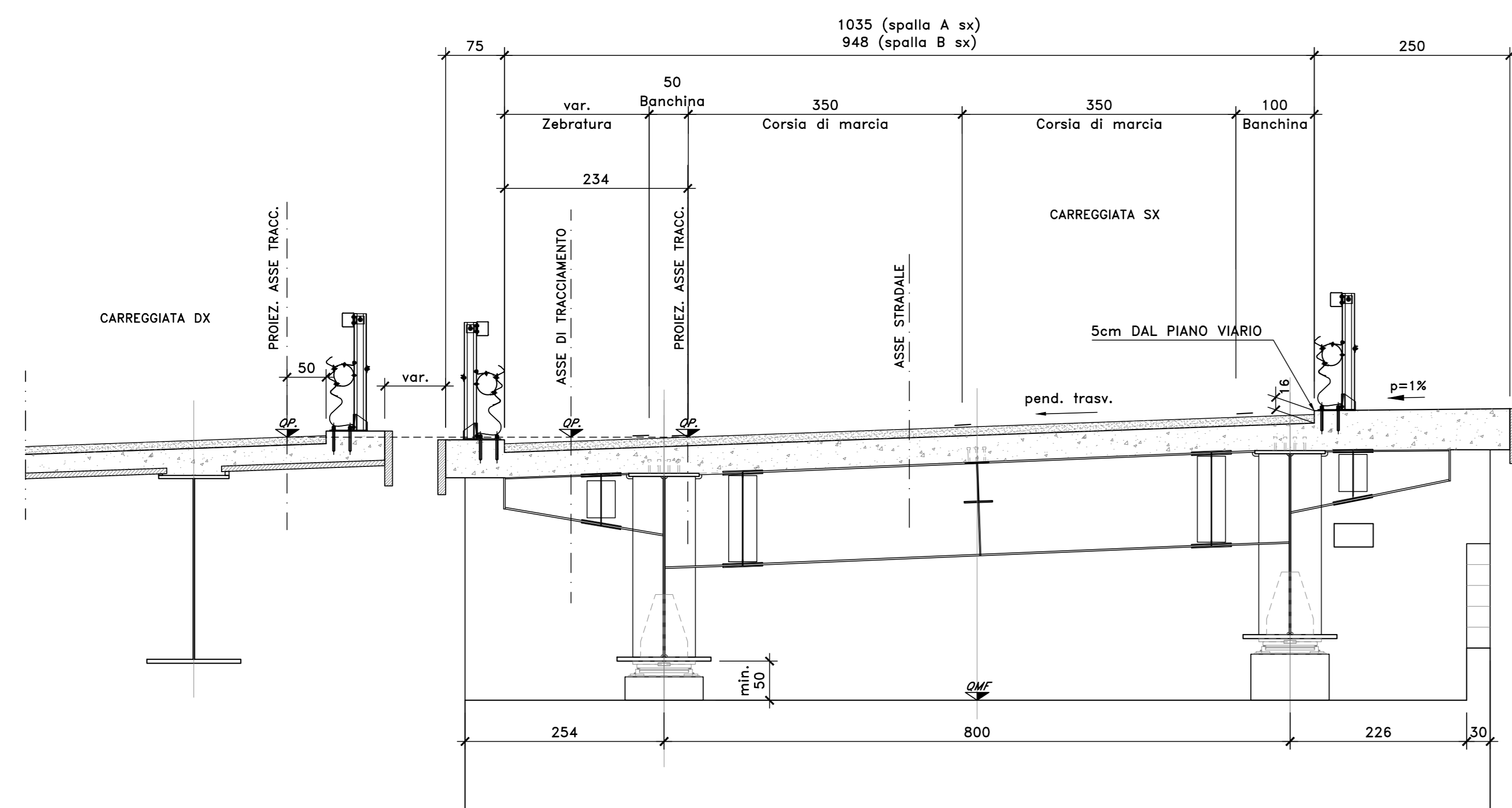
SEZIONE TRASVERSALE IN ASSE SPALLA A dx
SCALA 1:50



SEZIONE TRASVERSALE IN ASSE PILA (PONTE RIO CALVIA 2)
SCALA 1:50



SEZIONE TRASVERSALE IN ASSE SPALLA A sx
SCALA 1:50



Sanas
GRUPPO FS ITALIANE
Direzione Progettazione e Realizzazione Lavori

S.S.291 "Della Nurra"
Lavori di costruzione del Lotto 1 da Alghero ad Olmedo, in località bivio cantoniera di Rudas (completamento collegamento Alghero-Sassari) e del Lotto 4 tra bivio Olmedo e l'aeroporto di Alghero -Fertilia (bretella per l'aeroporto)

PROGETTO ESECUTIVO COD. CA29

PROGETTISTA E RESPONSABILE DELL'INTEGRAZIONE DELLE PRESTAZIONI SPECIALISTICHE:
Atti Via - Sering - WDP - BENG

RESPONSABILE D'AREA:
Via Ingegneria
Sering Ingegneria

COORDINATORE SICUREZZA IN FASE DI PROGETTAZIONE:
WDP

COORDINATORE ATTIVITA' DI PROGETTAZIONE:
BENG

OPERE D'ARTE MAGGIORI
VIADOTTI E PONTI
ASSE TIPO B E TIPO D - PONTE RIO CALVIA 2
Sezioni trasversali caratteristiche

PROGETTO	REV.	DESCRIZIONE	DATA	REDAITTO	VERIFICATO	APPROVATO
D	-	-	-	-	-	-
C	-	-	-	-	-	-
B	-	-	-	-	-	-
A	EMMISSIONE		GIU 2021	P. COSMELLI	G. PIAZZA	G. PIAZZA