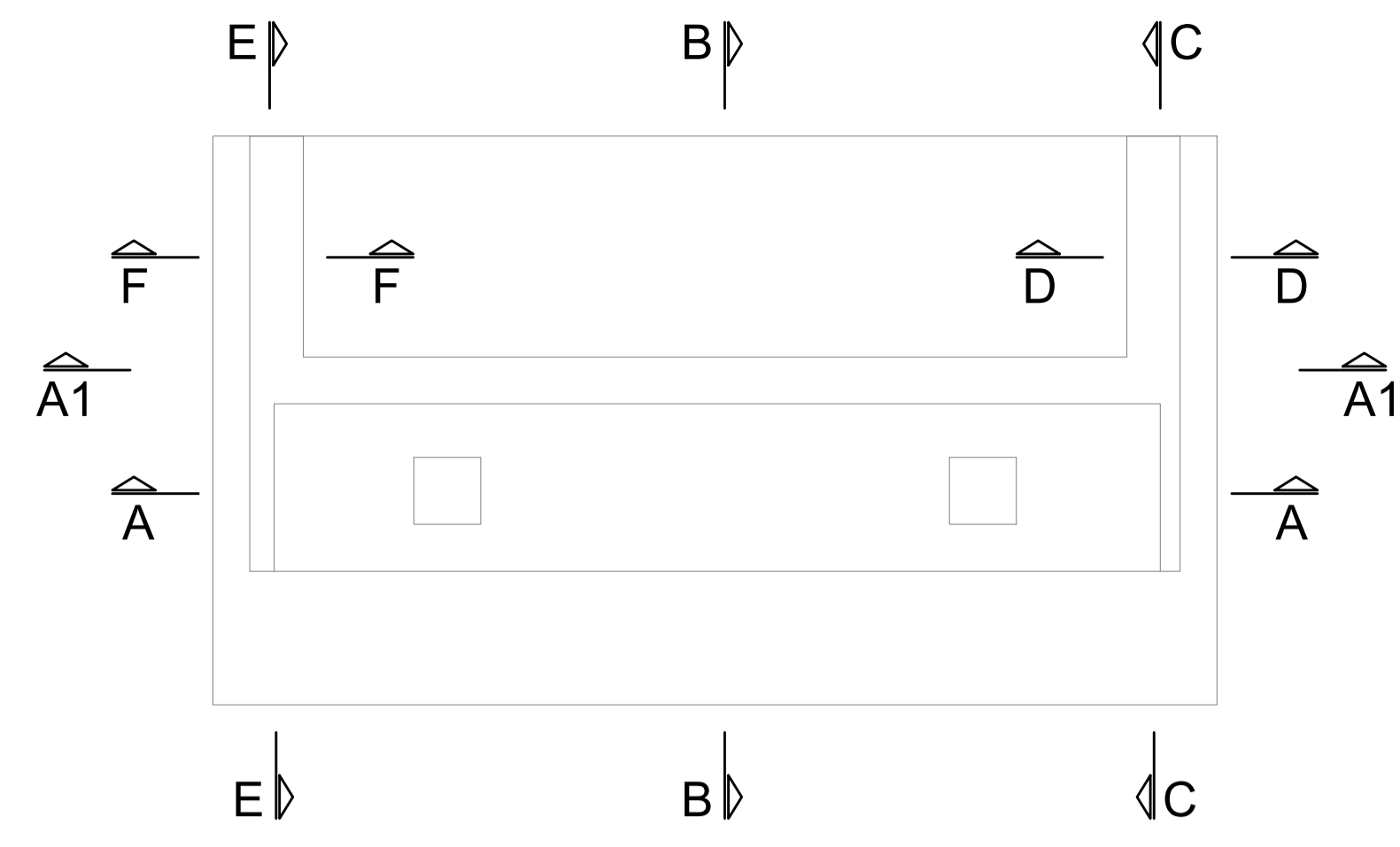
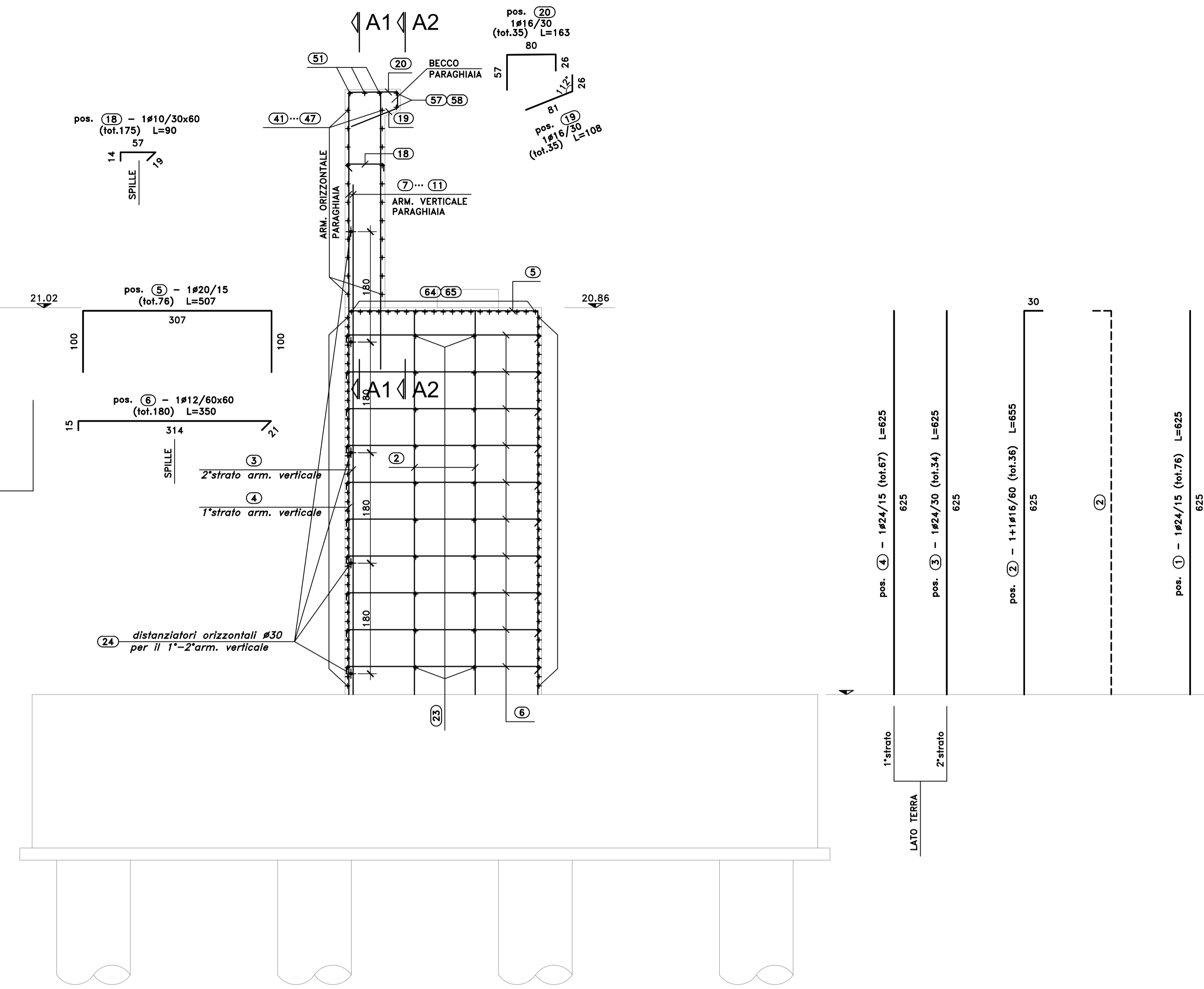


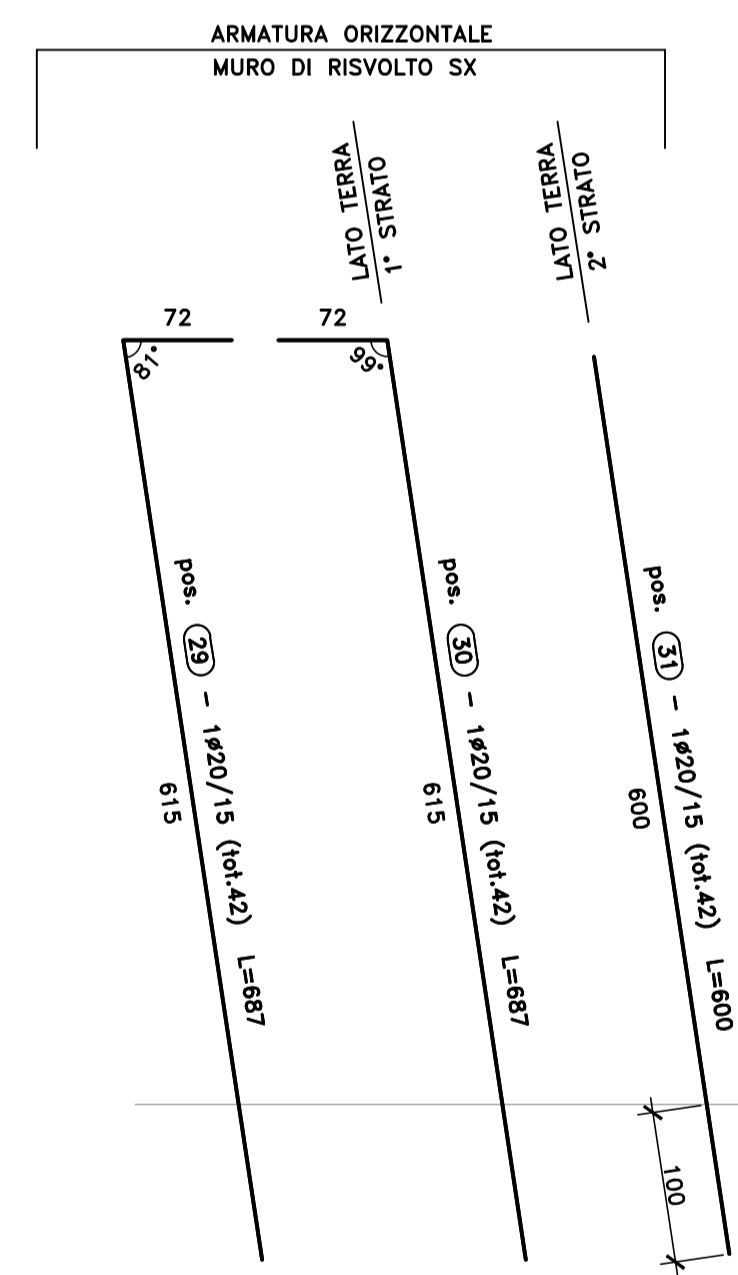
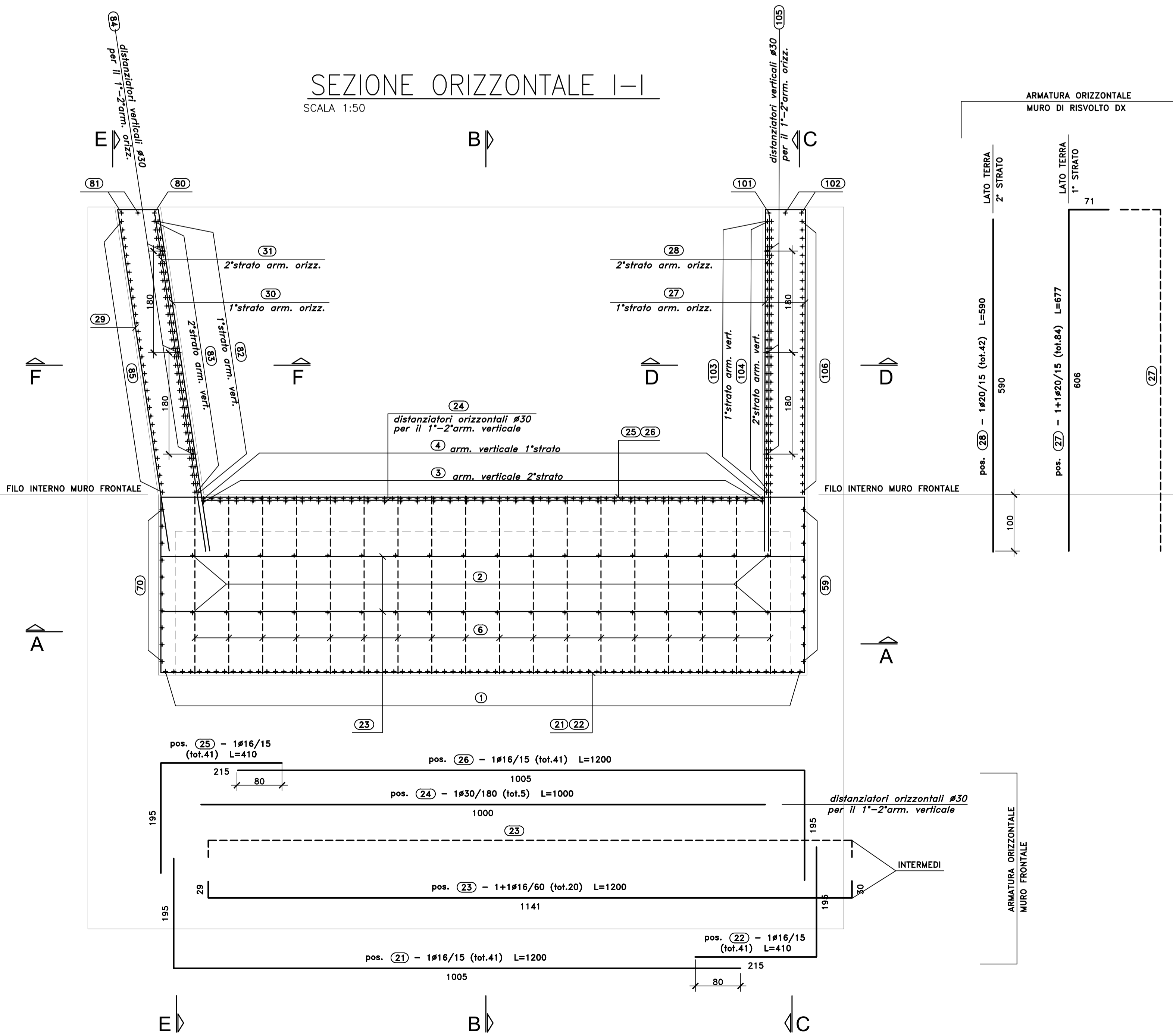
PIANTA CHIAVE
SCALA 1:100



SEZIONE B-B
SCALA 1:50



SEZIONE ORIZZONTALE I-I
SCALA 1:50



RIEPILOGO POSIZIONI:

SEZIONE B-B	DA POS. (1) A POS. (30)
SEZIONE I-I	DA POS. (21) A POS. (31)
SEZIONE L-L	DA POS. (32) A POS. (40)
SEZIONE A1-A1	DA POS. (41) A POS. (50)
SEZIONE A2-A2	DA POS. (51) A POS. (58)
SEZIONE A-A	DA POS. (59) A POS. (70)
SEZIONE E-E	DA POS. (71) A POS. (81)
SEZIONE F-F	DA POS. (82) A POS. (92)
SEZIONE C-C	DA POS. (93) A POS. (102)
SEZIONE D-D	DA POS. (103) A POS. (113)
BAGGIOLI	DA POS. (114) A POS. (117)

Sanas GRUPPO FS ITALIANE Direzione Progettazione e Realizzazione Lavori

S.S.291 "Della Nurra"
Lavori di costruzione del Lotto 1 da Alghero ad Olmedo, in località bivio cantoniera di Rudas (completamento collegamento Alghero-Sassari) e del Lotto 4 tra bivio Olmedo e l'aeroporto di Alghero -Fertilia (bretella per l'aeroporto)

PROGETTO ESECUTIVO COD. CA29

PROGETTISTA E RESPONSABILE DELL'INTEGRAZIONE DELLE PRESTAZIONI SPECIALISTICHE:
Dott. Ing. Giovanni Piazza (Dott. Ing. Prov. Roma A37296)

RESPONSABILE D'AREA:
Ingegneria Topografia Strada: Dott. Ing. Massimo Capasso
Dott. Ing. Prov. Roma 20217
Ingegneria Strada: Dott. Ing. Giovanni Piazza
Dott. Ing. Prov. Roma 27281
Ingegneria Strada, Geotecnica e Impianti: Dott. Ing. Sergio Di Majo
Dott. Ing. Prov. Roma 2922
Ingegneria Ambiente: Dott. Ing. Francesco Ventura
Dott. Ing. Prov. Roma 44602

COORDINATORE SICUREZZA IN FASE DI PROGETTAZIONE:
Dott. Ing. Sergio Di Majo (Dott. Ing. Prov. Roma 2872)

COORDINATORE ATTIVITA' DI PROGETTAZIONE:
Dott. Ing. Mariateresa Mercurio (Dott. Ing. Prov. Roma A2848)

VISTO: IL RESPONSABILE DEL PROCEDIMENTO:
Dott. Ing. Silvano Caccione

OPERE D'ARTE MAGGIORI
VIADOTTI E PONTI
ASSE TIPO C - VIADOTTO FERROVIA
Armature - Spalla A - Elevazioni - Tavola 1 di 4

PROGETTO	LV. PRO. ANNO	NOME FILE	REVISIONE	SCALA:
DPCA00209	E 21	CA29_T02V01STRAR11_A	A	Varie
D				
C				
B				
A	EMMISSIONE	04/2021	C. TOSTO	G. PIZZA
REV.	DESCRIZIONE	DATA	REDATTO	VERIFICATO APPROVATO