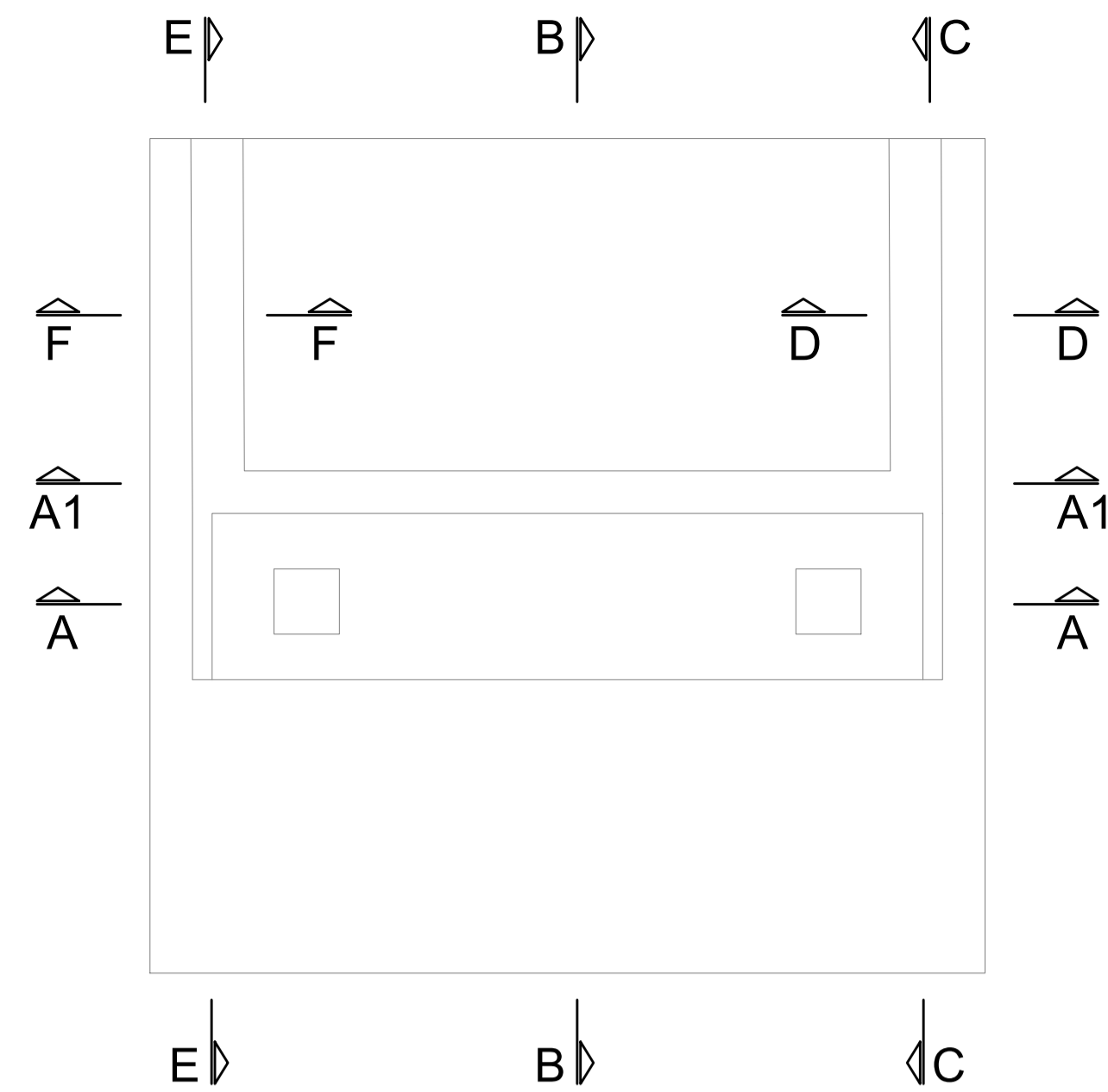
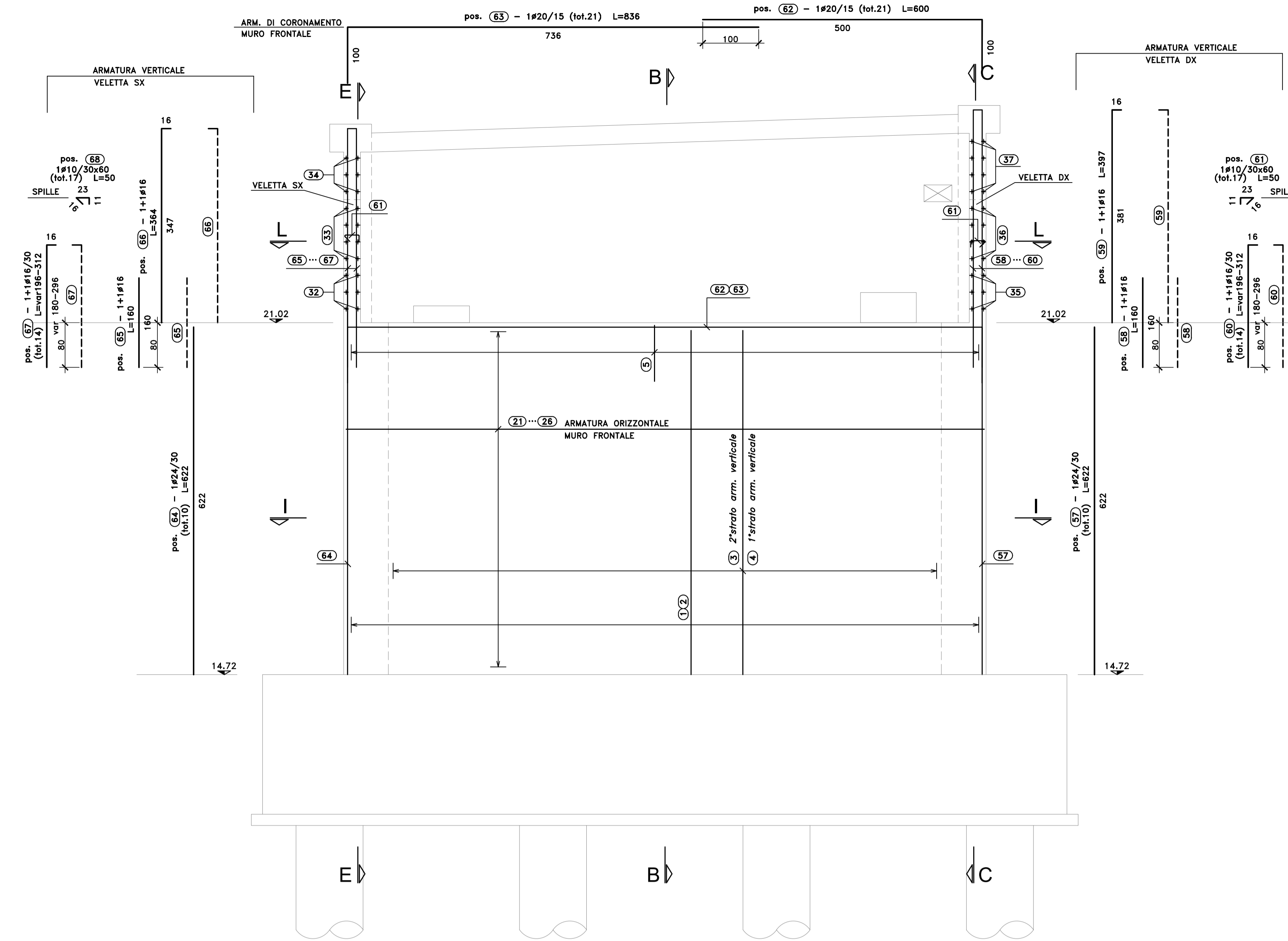


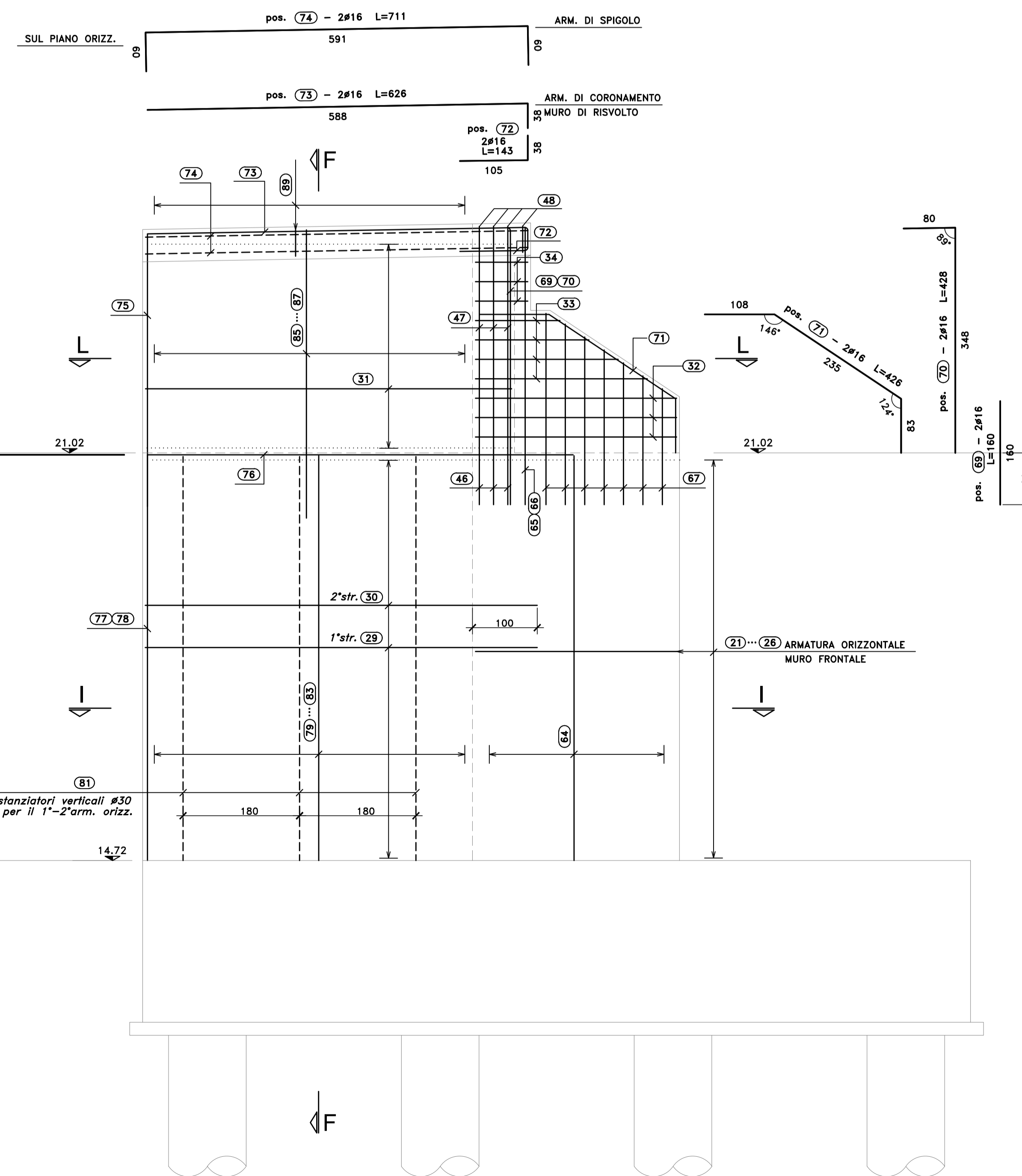
PIANTA CHIAVE  
SCALA 1:100



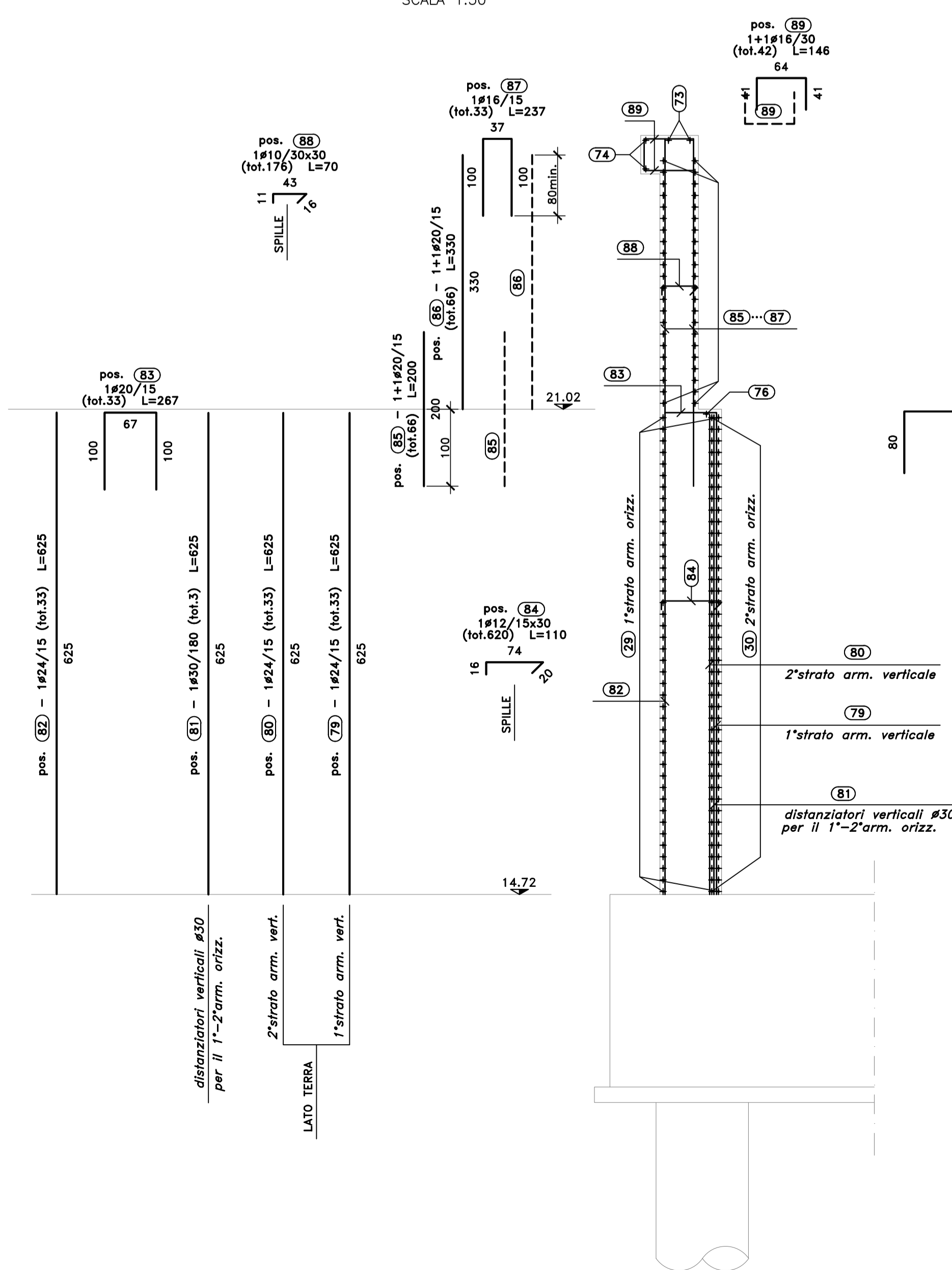
SEZIONE A-A  
SCALA 1:50



SEZIONE E-E  
SCALA 1:50



SEZIONE F-F  
SCALA 1:50



RIEPILOGO POSIZIONI:

SEZIONE B-B	DA POS. ① A POS. ⑩
SEZIONE I-I	DA POS. ⑩ A POS. ⑩
SEZIONE L-L	DA POS. ⑩ A POS. ⑩
SEZIONE A1-A1	DA POS. ⑩ A POS. ⑩
SEZIONE A2-A2	DA POS. ⑩ A POS. ⑩
SEZIONE A-A	DA POS. ⑩ A POS. ⑩
SEZIONE F-F	DA POS. ⑩ A POS. ⑩
SEZIONE G-G	DA POS. ⑩ A POS. ⑩
SEZIONE C-C	DA POS. ⑩ A POS. ⑩
SEZIONE D-D	DA POS. ⑩ A POS. ⑩
BAGGIOLI	DA POS. ⑩ A POS. ⑩



S.S.291 "Della Nurra"  
Lavori di costruzione del Lotto 1 da Alghero ad Olmedo, in località bivio cantoniera di Rudas (completamento collegamento Alghero-Sassari) e del Lotto 4 tra bivio Olmedo e l'aeroporto di Alghero-Fertilia (bretella per l'aeroporto)

PROGETTO ESECUTIVO COD. CA29

PROGETTISTA E RESPONSABILE DELL'INTEGRAZIONE DELLE PRESTAZIONI SPECIALISTICHE:

Atti VIA - SERING - VDP - BRENG  
Dott. Ing. Giovanni Piazza (Ord. Ing. Prov. Roma A37294)

RESPONSABILE D'AREA  
Dott. Ing. Massimo Capasso  
Dott. Ing. Giovanni Piazza  
Dott. Ing. Sergio Di Majo  
Dott. Ing. Francesco Venturi  
Dott. Ing. Giuseppe Mercurio

COORDINATORE SICUREZZA IN FASE DI PROGETTAZIONE:  
Dott. Ing. Sergio Di Majo (Ord. Ing. Prov. Roma A37294)

COORDINATORE ATTIVITA' DI PROGETTAZIONE:  
Dott. Ing. Mercurio Mercurio (Ord. Ing. Prov. Roma A37294)

VISTO: IL RESPONSABILE DEL PROCEDIMENTO:  
Dott. Ing. Silvano Cossentino



OPERE D'ARTE MAGGIORI  
VIADOTTI E PONTI  
ASSE TIPO C - VIADOTTO FERROVIA  
Armature - Spolla B - Elevazioni - Tavola 3 di 4

PROGETTO	CA29_T02V01STRAR17_A	REVISIONE	SCALA:
PROGETTO	CA29_T02V01STRAR17_A	REVISIONE	Varie
D			
C			
B			
A	EMMISSIONE	04/2021	C.TOSCO
REV.	DESCRIZIONE	DATA	REDATTO VERIFICATO APPROVATO