

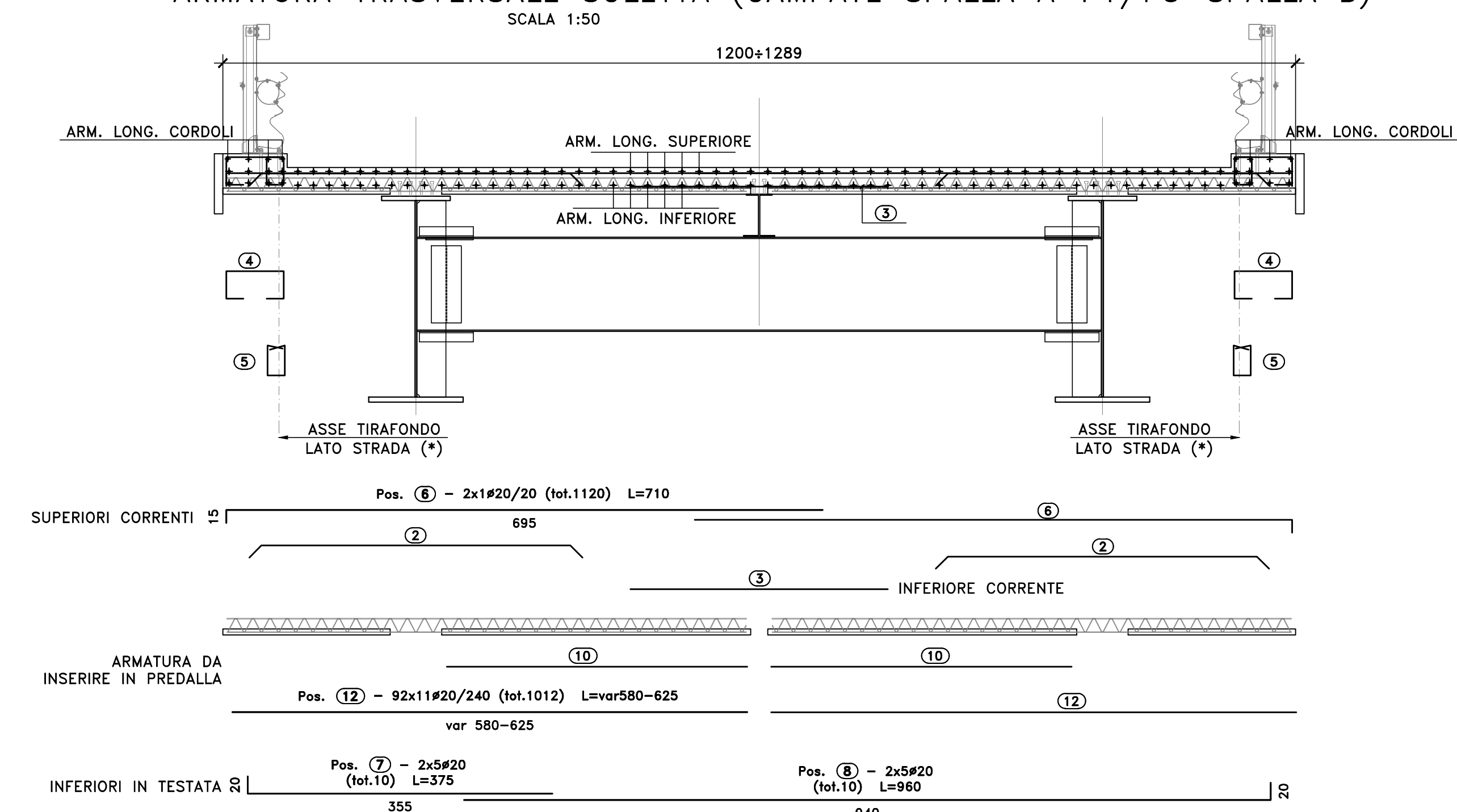
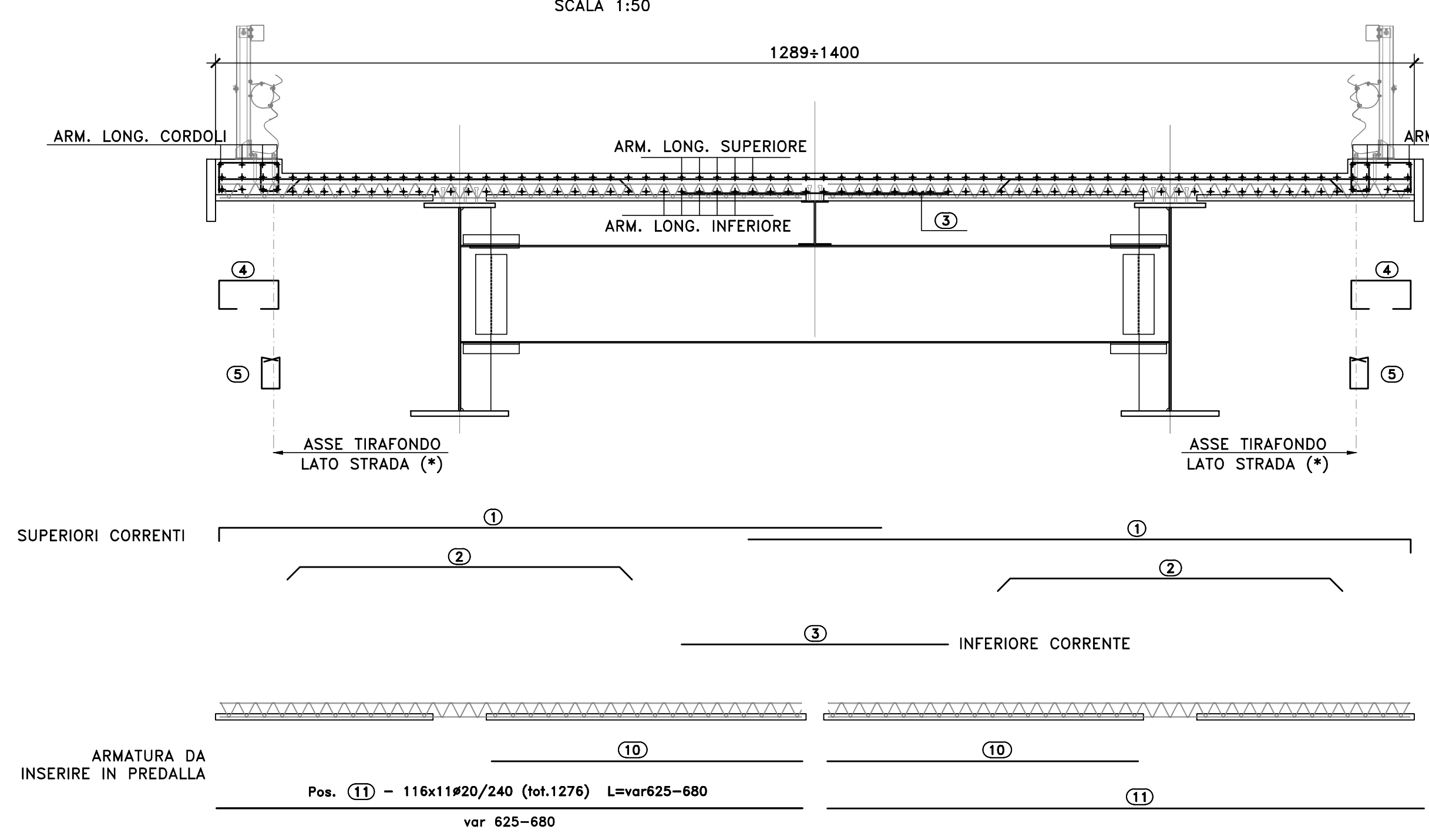
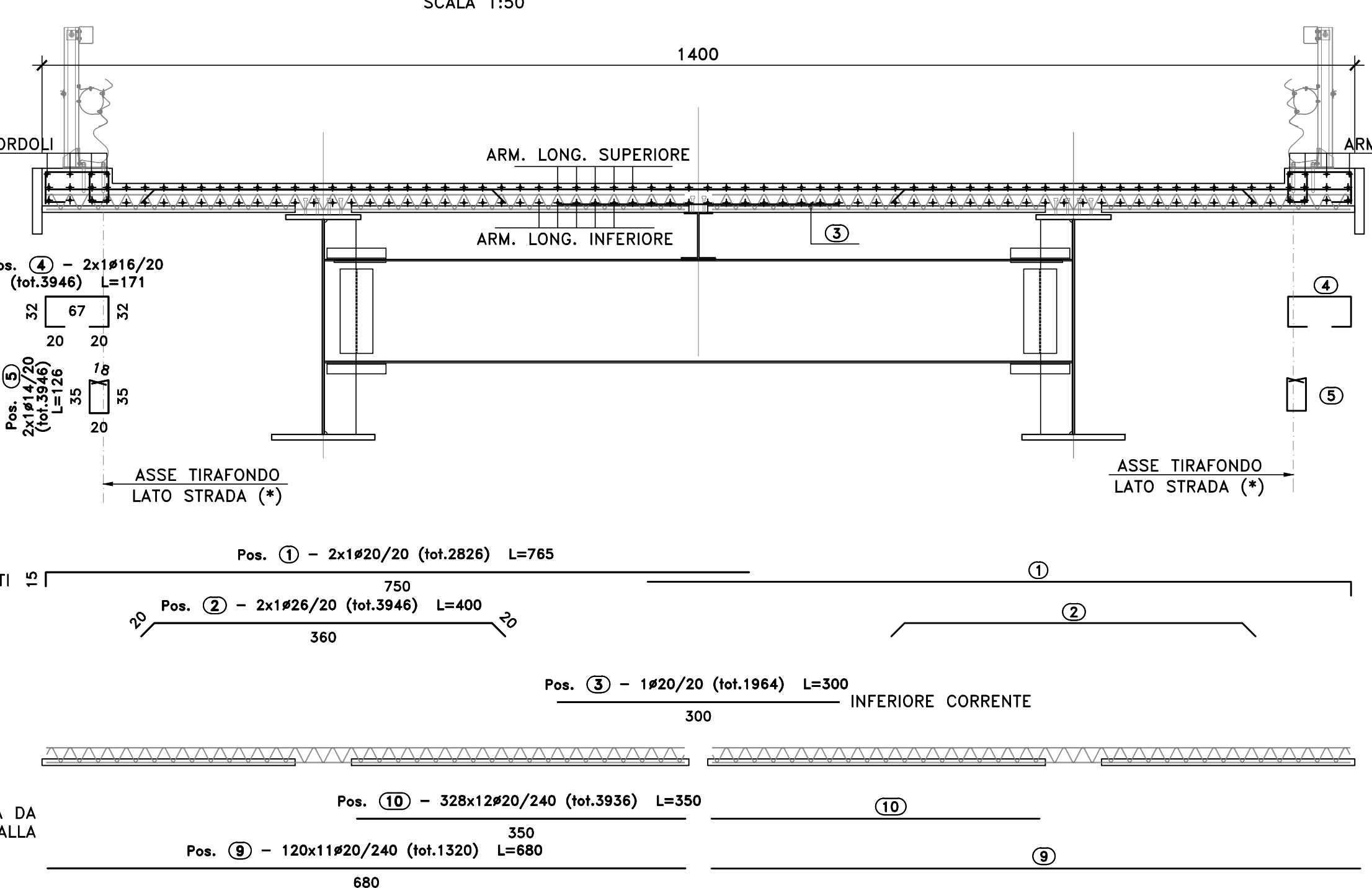
ARMATURA TRASVERSALE SOLETTA (CAMPATE PILA P2-P4) SCALA 1:50

ARMATURA TRASVERSALE SOLETTA (CAMPATE PILA P1-P2/P4-P5) SCALA 1:50

ARMATURA TRASVERSALE SOLETTA (CAMPATE SPALLA A-P1/P5-SPALLA B) SCALA 1:50

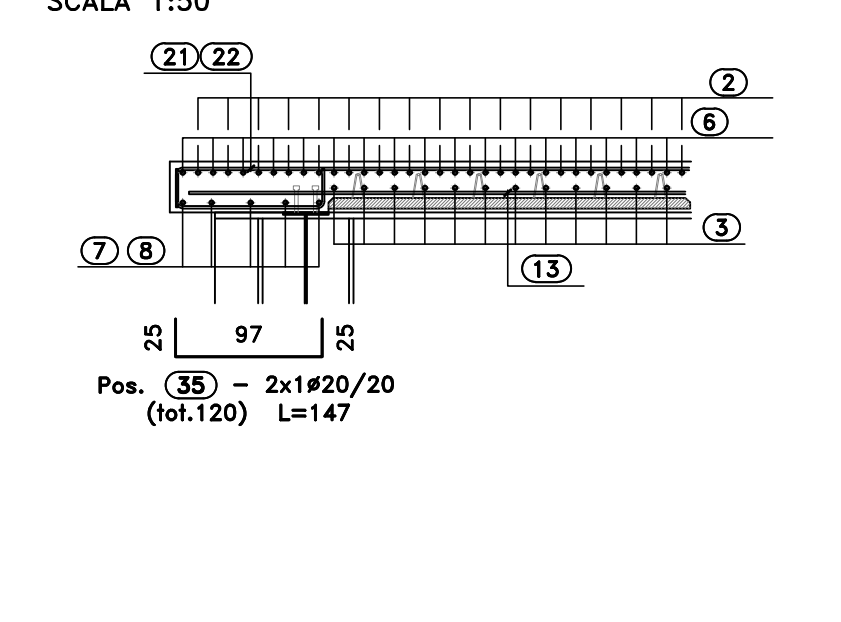
N.B.

LE STAFFE PREVISTE PER ASSORBIRE LO SFORZO DI TRAZIONE TRASMESSO DAI TIRAFONDINI DI ANCORAGGIO DELLE BARRIERE DI SICUREZZA LATO STRADA (\*) ANDRANNO POSIZIONATE IN ACCORDO ALLA POSIZIONE DEI TIRAFONDINI FUNZIONE DELLE BARRIERE EFFETTIVAMENTE ADOTTATE. PERTANTO LA DEFINIZIONE DELLE BARRIERE DOVRA' AVVENIRE PRIMA DEI GETTI DELLE SOLETTE E SOTTOPOSTA AD APPROVAZIONE DELLA DL. CONSEGUENTEMENTE SARANNO ADATTATE LE POS. DELLE ARMATURE LONGITUDINALI CHE A QUESTE STAFFE SI LEGANO

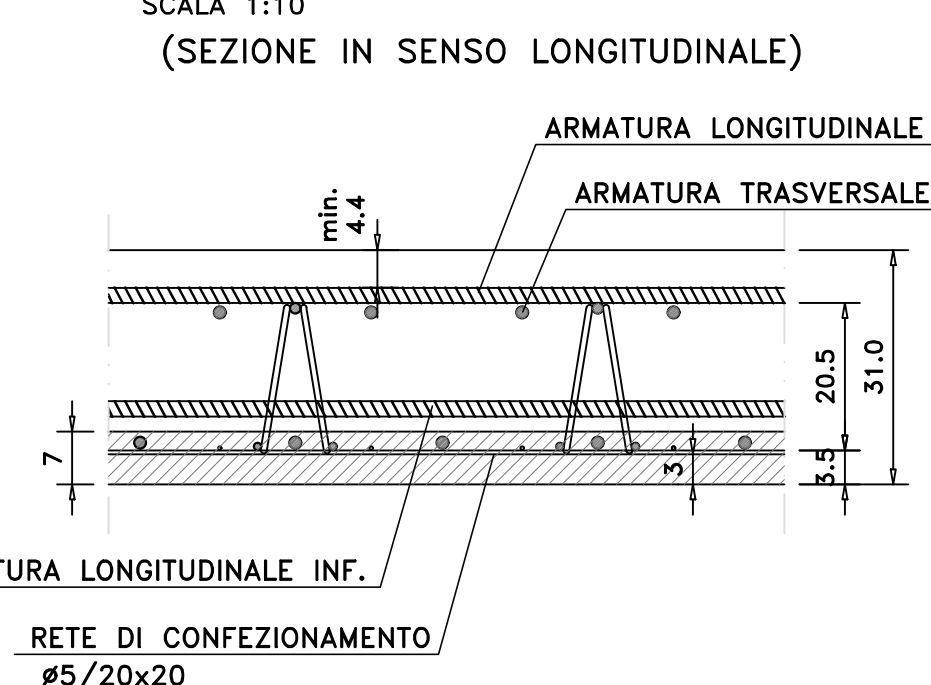


Sagoma	Pos.	Ø	nb	A	B	C	L	Ltot	Note
	1	20	2826	15	750		765	2161890	
	6	20	1120	15	695		710	795200	
	8	20	10	20	940		960	960	
	22	14	118	20	220		240	28520	
	32	12	16	25	500		525	8400	
	2	26	3946	20	360		400	1579400	
	3	20	1964	300			300	599200	
	9	20	1320	680			680	897600	
	10	20	3936	350			350	1377600	
	11	20	116x11	625/680			625/680	832590	
	12	20	92x11	500/625			500/625	609750	
	13	20	120	815			815	97800	
	14	26	128	1200			1200	153600	
	15	20	640	1200			1200	768000	
	16	20	132	1200			1200	158400	
	17	20	136	780			780	106080	
	18	26	210	1200			1200	252000	
	19	20	1120	1200			1200	1344000	
	20	20	140	780			780	109200	
	23	26	256	1200			1200	307200	
	24	26	256	1200			1200	307200	
	25	20	384	1200			1200	460800	
	26	20	132	1200			1200	158400	
	27	20	136	780			780	106080	
	28	26	420	1200			1200	504000	
	29	26	420	1200			1200	504000	
	30	20	560	1200			1200	672000	
	31	20	140	780			780	109200	
	33	12	264	1200			1200	316800	
	34	12	32	300			300	9600	
	4	16	3946	20	32	67	171	674766	
	5	14	3946	18	35	20	126	497196	
	7	20	10	20	355		375	3750	
	21	20	120	815	20		835	100200	
	39	16	2x3	83/117	30		113/147	780	
	41	16	5	130	30		160	800	
	35	20	120	25	97		147	17640	
	36	20	2	25	198		248	496	
	37	20	2	25	150		200	400	
	38	16	2x3	30	83/117		143/177	960	
	40	16	5	30	127		187	935	
	42	20	3	177	96		450	1351	

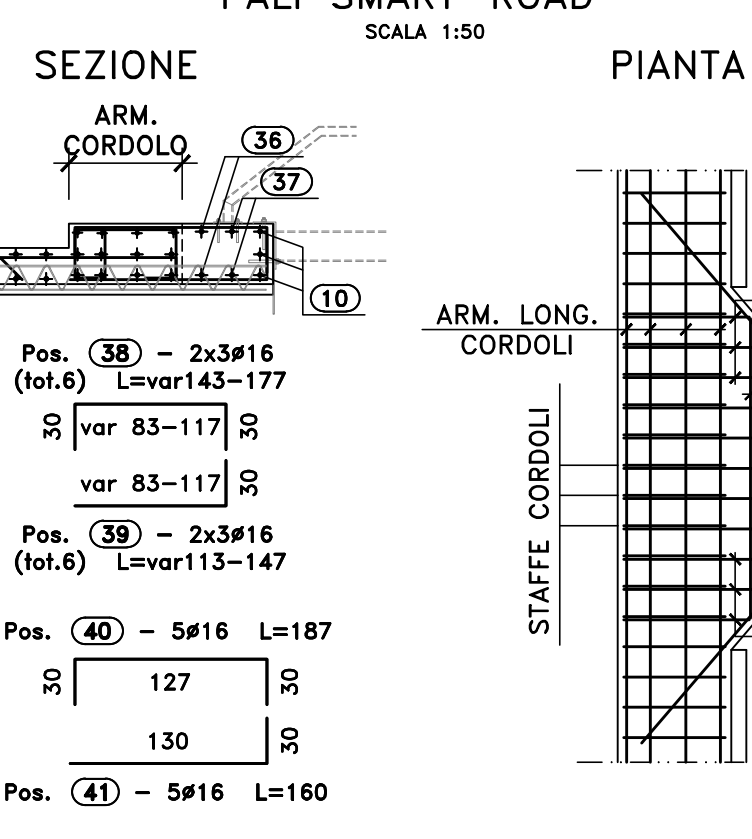
SEZIONE LONG. DI TESTATA SCALA 1:50



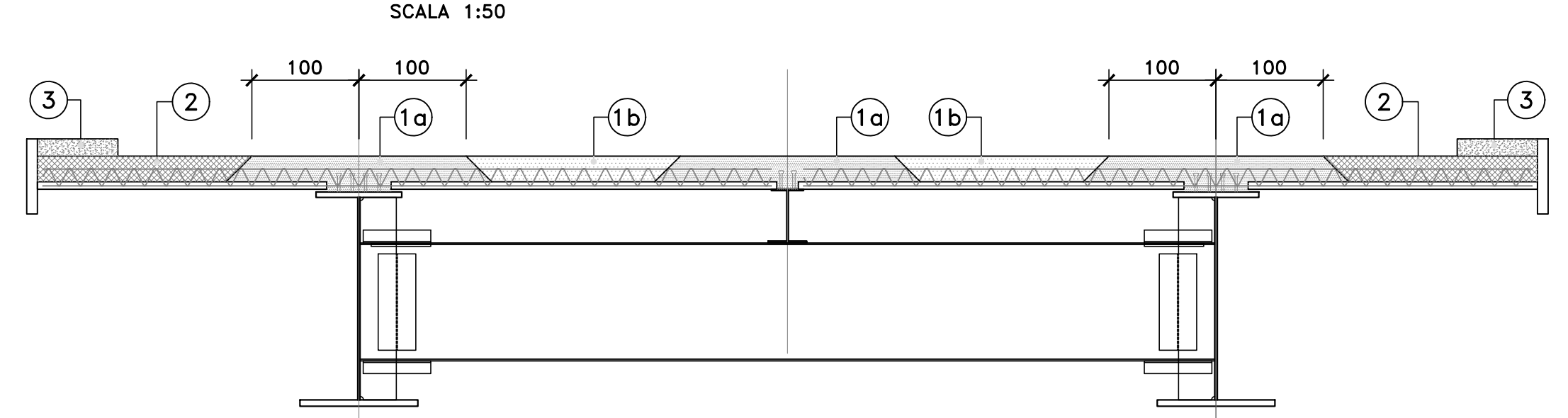
PART. DISPOSIZIONE ARMATURA SCALA 1:10 (SEZIONE IN SENSO LONGITUDINALE)



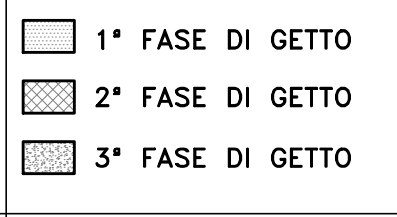
CORDOLO ZONA ANCORAGGIO PALI SMART-ROAD SCALA 1:50



FASI DI GETTO IN DIREZIONE TRASVERSALE SCALA 1:50



LEGENDA



NOTA BENE:  
I GETTI DI FASE 1a-1b POTRANNO AVVENIRE IN IMMEDIATA SUCCESSIONE SENZA ATTENDERE ALCUNA MATURAZIONE DEL CLS.  
IL COMPLETAMENTO DEGLI SBALZI (FASE 2) DOVRA' AVVENIRE DOPO UN PERIODO DI MATURAZIONE DEI GETTI DI FASE 1 TALE DA GARANTIRE IL RAGGIUNGIMENTO DI UN Rck > 25Mpa.  
IL COMPLETAMENTO DEI CORDOLI (FASE 3) DOVRA' AVVENIRE DOPO UN PERIODO DI MATURAZIONE DEI GETTI DI FASE 2 TALE DA GARANTIRE IL RAGGIUNGIMENTO DI UN Rck > 25Mpa.

MODALITA' DI ESECUZIONE DELLE FASI GETTO IN SENSO LONGITUDINALE

- FASE 1: si eseguiranno prima i getti in campata escludendo le tratte a cavallo delle pile per una estesa pari ad 1/5 delle campate afferenti
- FASE 2: Completamento dei getti in corrispondenza delle pile

MODALITA' DI ESECUZIONE DELLE RIPRESE DI GETTO (valide per cls fresco gettato su cls indurito)

- LE RIPRESE DI GETTO SARANNO EFFETTUATE NEL MODO SEGUENTE:
- Asportazione dalla superficie del getto già eseguito, mediante adeguata soffiatura e/o scappellatura meccanica, della eventuale boiacca depositata e delle parti di cls che si possono distaccare. Questa operazione dovrà garantire un supporto omogeneo e compatto per il nuovo getto.
  - Esecuzione del nuovo getto a contatto con quello precedente preparato nel modo sopra descritto.

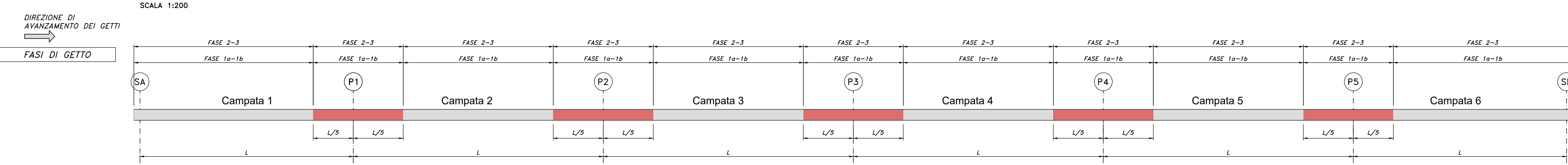
Massa barre

Ø	kg/m	Ltot	kg
12	0.888	334800	2972.402
14	1.208	525516	6350.406
16	1.578	678241	10704.923
20	2.466	11487207	283291.780
26	4.168	3606400	150307.302
Tot.			453626.812

Massa totale acciaio: 453626.812 kg

Ultima pos. : 42

SCHEMA FASI DI GETTO IN DIREZIONE LONGITUDINALE SCALA 1:200



**Sanas**  
GRUPPO FS ITALIANE  
Direzione Progettazione e Realizzazione Lavori

S.S.291 "Della Nurra"  
Lavori di costruzione del Lotto 1 da Alghero ad Olmedo, in località bivio cantoniera di Rudas (completamento collegamento Alghero-Sassari) e del Lotto 4 tra bivio Olmedo e l'aeroporto di Alghero -Fertilia (bretella per l'aeroporto)

PROGETTO ESECUTIVO COO. CA29

PROGETTAZIONE: ATIL VIA - SENTINIA - VDP - BERENG  
PROGETTISTA E RESPONSABILE DELL'INTEGRAZIONE DELLE PRESTAZIONI SPECIALISTICHE: Dott. Ing. Giovanni Pizzini (Ord. Ing. Prov. Roma A/2296)  
RESPONSABILE D'AREA: Responsabile Tecnico Stradale Dott. Ing. Massimo Caporaso (Ord. Ing. Prov. Roma A/2021)  
COORDINATORE SICUREZZA IN FASE DI PROGETTAZIONE: Dott. Ing. Sergio Di Masi (Ord. Ing. Prov. Palermo B/272)  
COORDINATORE ATTIVITA' DI PROGETTAZIONE: Dott. Ing. Marcello Maresca (Ord. Ing. Prov. Roma A/2481)  
VISTO: IL RESPONSABILE DEL PROCEDIMENTO: Dott. Ing. Salvatore Compagno

OPERE D'ARTE MAGGIORI  
VIADOTTI E PONTI  
ASSE TIPO C - VIADOTTO FERROVIA  
Armature - Soletta di impalcato

REVISIONE	SCALA
A	VARIE
B	-
C	-
D	-

REV.	DESCRIZIONE	DATA	REDATTO	VERIFICATO	APPROVATO
A	EMISSIONE	GIU 2021	C. TORIO	G. PIAZZA	GRANZA