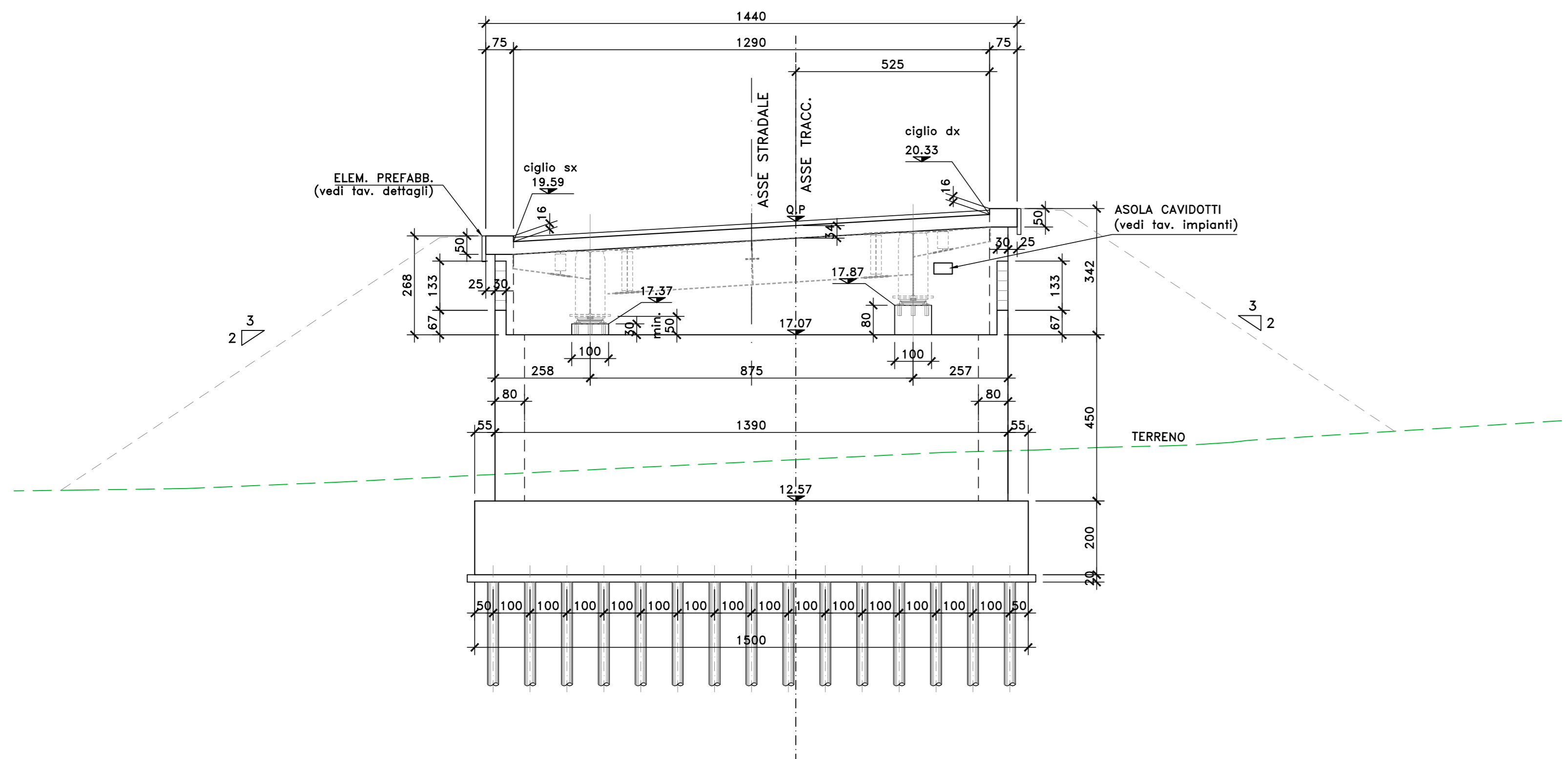
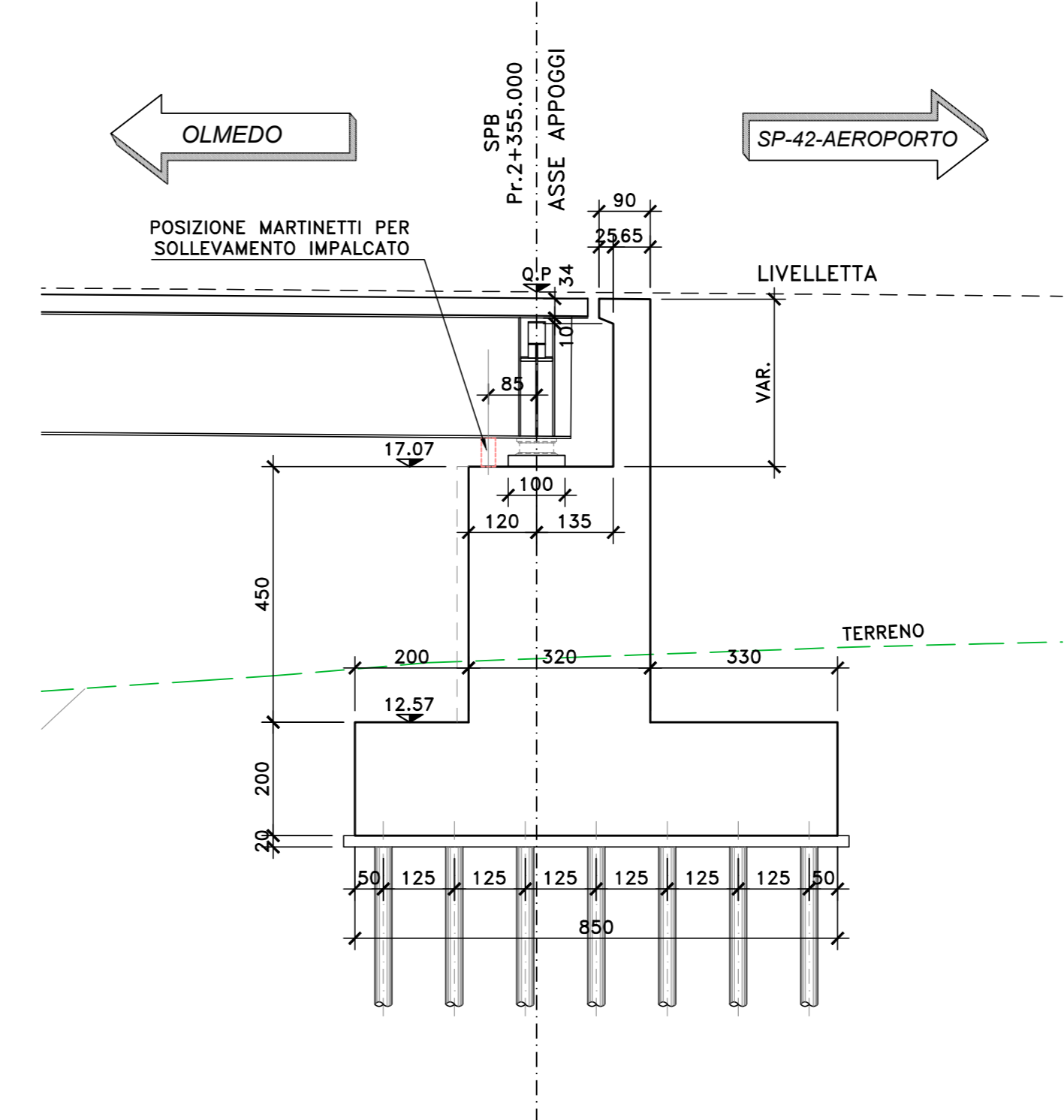


VISTA FRONTALE SPALLA B
SCALA 1:100



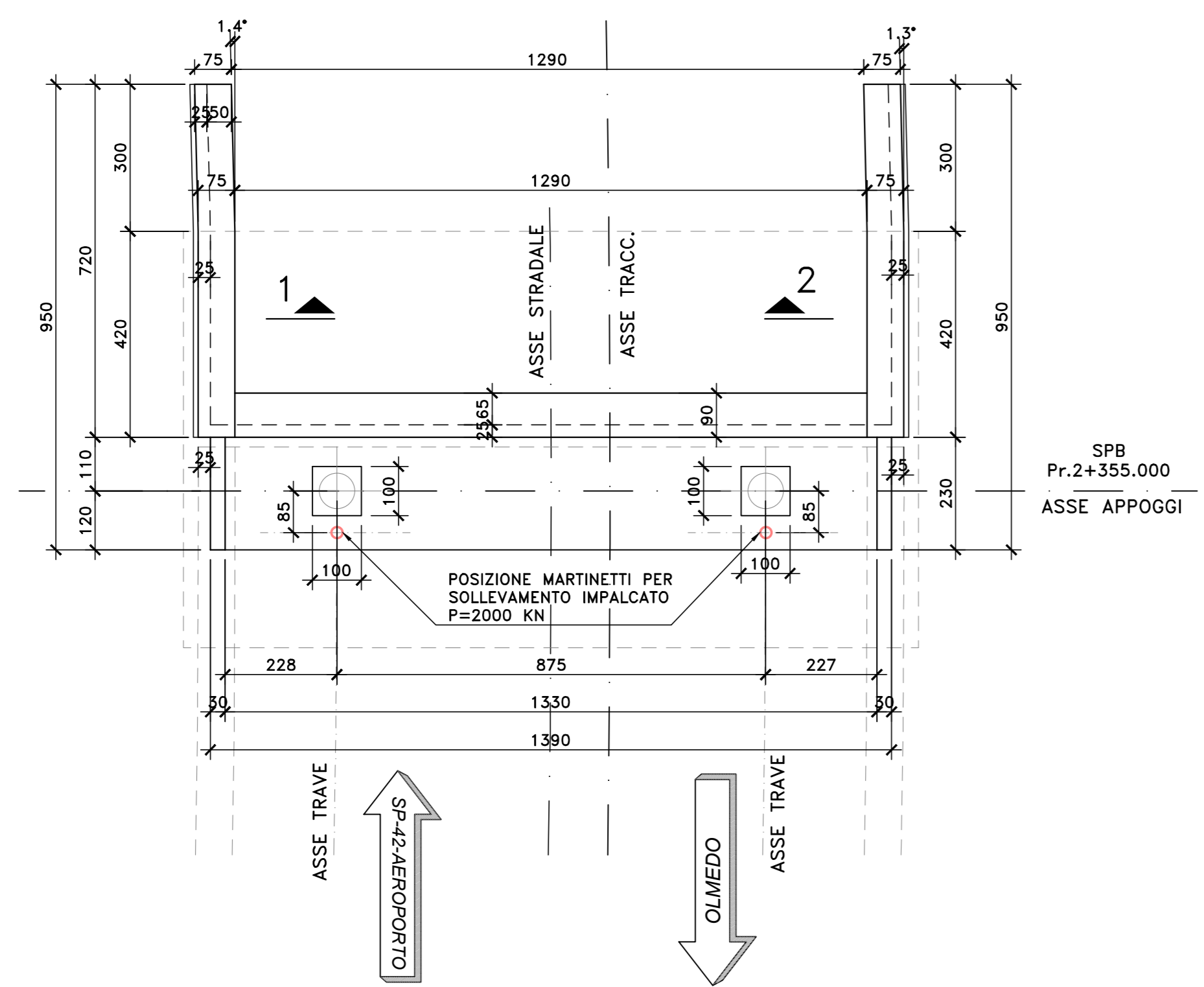
SEZIONE TRASVERSALE
SCALA 1:100



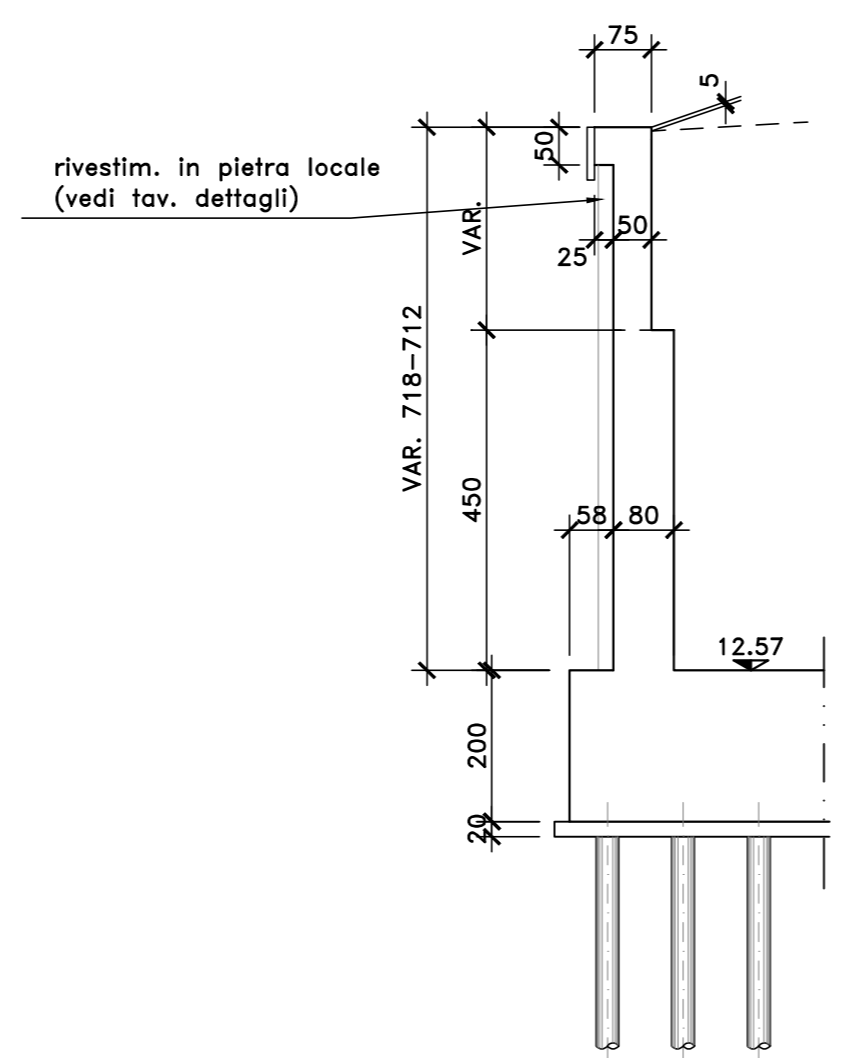
NOTE E PRESCRIZIONI

1. L'ALTEZZA DEI BAGGIOLI ANDRA' VERIFICATA DALL'IMPRESA ESECUTRICE IN FUNZIONE DELL'INGOMBRO DEGLI APPARECCHI D'APPoggio EFFETTIVAMENTE ADOTTATI.
2. IN OGNI CASO L'ALTEZZA MINIMA NON DOVRA' ESSERE INFERIORE DI 30 cm PER COMPNDERE L'ALTEZZA DELLE ZANCHE DI ANCORAGGIO DEGLI APPARECCHI DI APPoggio DI TIPO FISSO, UNIDIREZIONALE.
3. I BAGGIOLI E I CORDOLI DI CORONAMENTO DEI MURI ANDATORI E DEL PARAGHIAIA SARANNO REALIZZATI SOLO DOPO AVER SCONTATO GLI EVENTUALI CEDIMENTI INDOTTI DALLA REALIZZAZIONE DEI RILEVATI DI APPROCCIO.
3. A TERZO DELLE SPALLE SARA' REALIZZATO UN CUNEO DI TRANSIZIONE IN MISTO STABILIZZATO A CEMENTO (VEDI OPERE DI FINITURA).
4. LE QUOTE DI TESTA MURO FRONTALE (QMF) SONO STATE STABILITE CONSIDERANDO UNA DISTANZA CON L'INTRADOSSO DELLE PIATTABANDE INFERIORI PARI A 50 cm.
5. LE CARATTERISTICHE DEI MICROPALI DI FONDAZIONE E DELLE RELATIVE ARMATURE SONO INDICATE NELLA SEZIONE LONGITUDINALE DELL'OPERA D'ARTE.
6. LE CARATTERISTICHE DEI MATERIALI STRUTTURALI E DEI TRATTAMENTI PROTETTIVI E IMPERMEABILIZZANTI DELLE SUPERFICI SONO RIPORTATE NELL'ELABORATO "CARATTERISTICHE DEI MATERIALI".

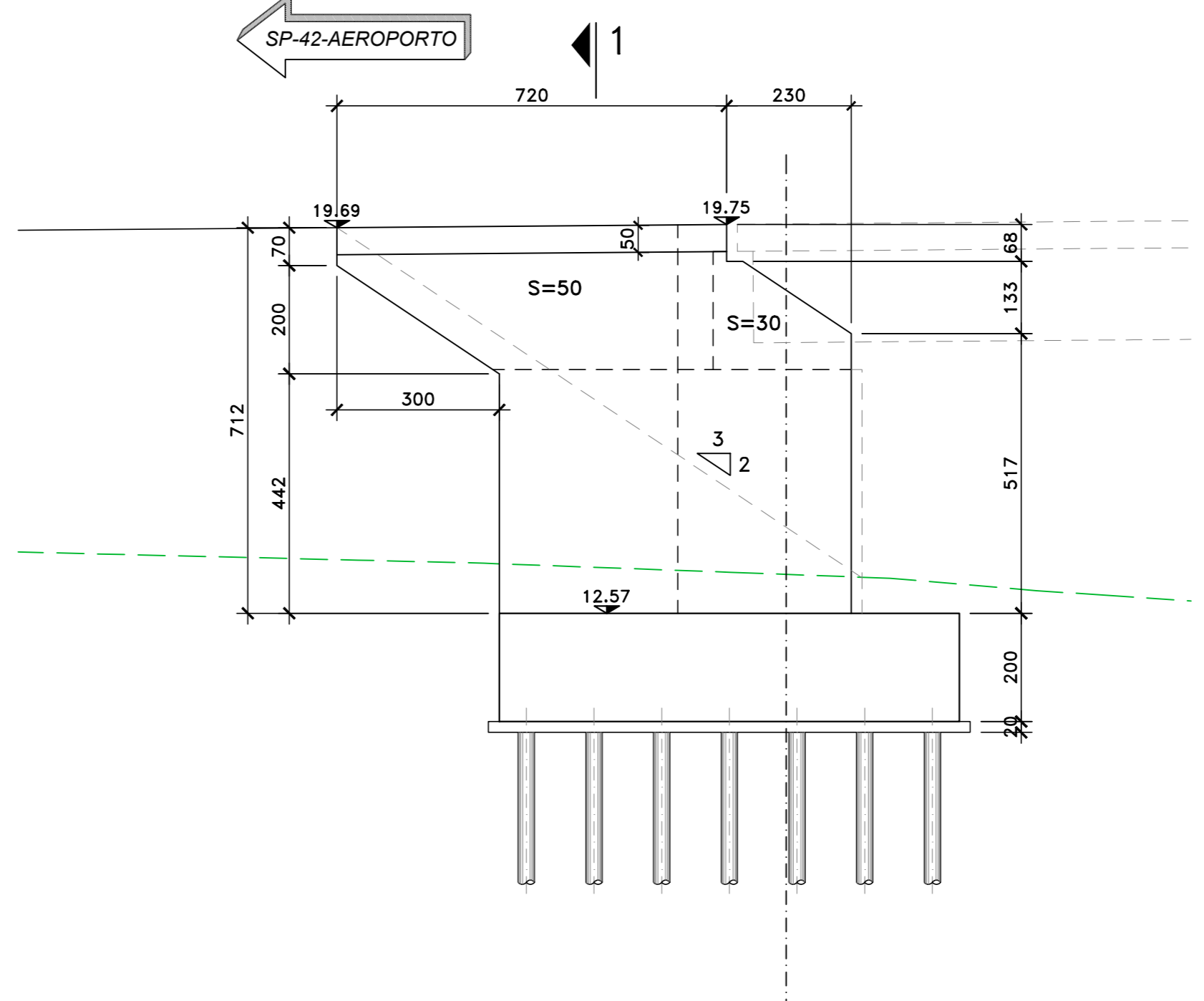
VISTA DALL'ALTO
SCALA 1:100



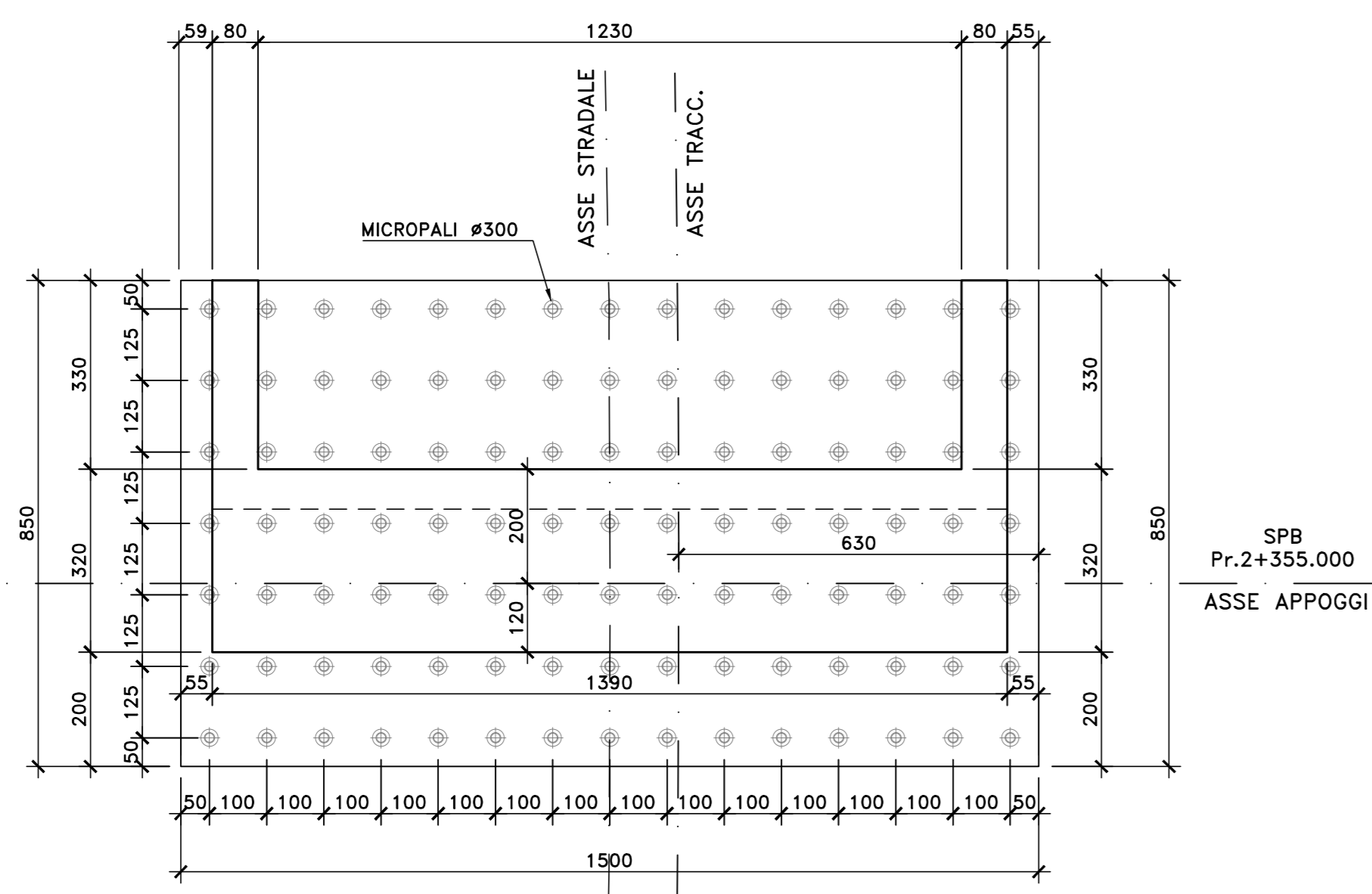
SEZIONE-1
SCALA 1:100



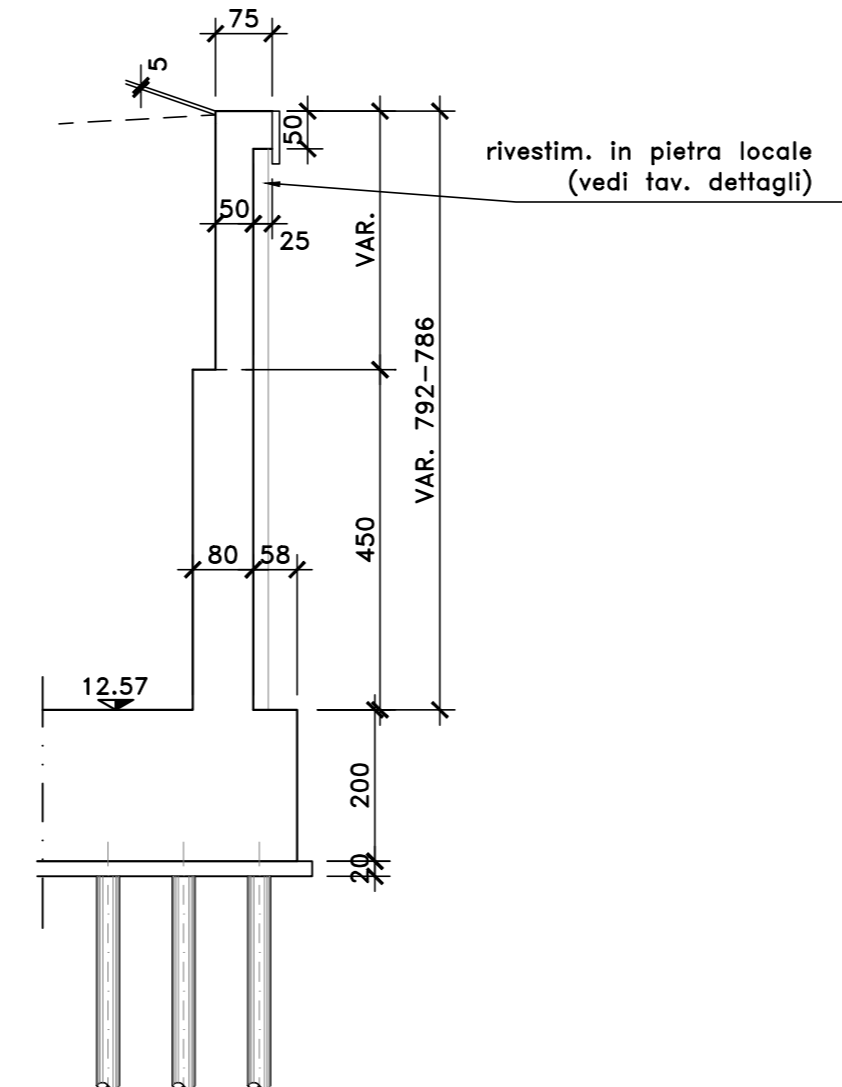
VISTA SPALLA CIGLIO SX
SCALA 1:100



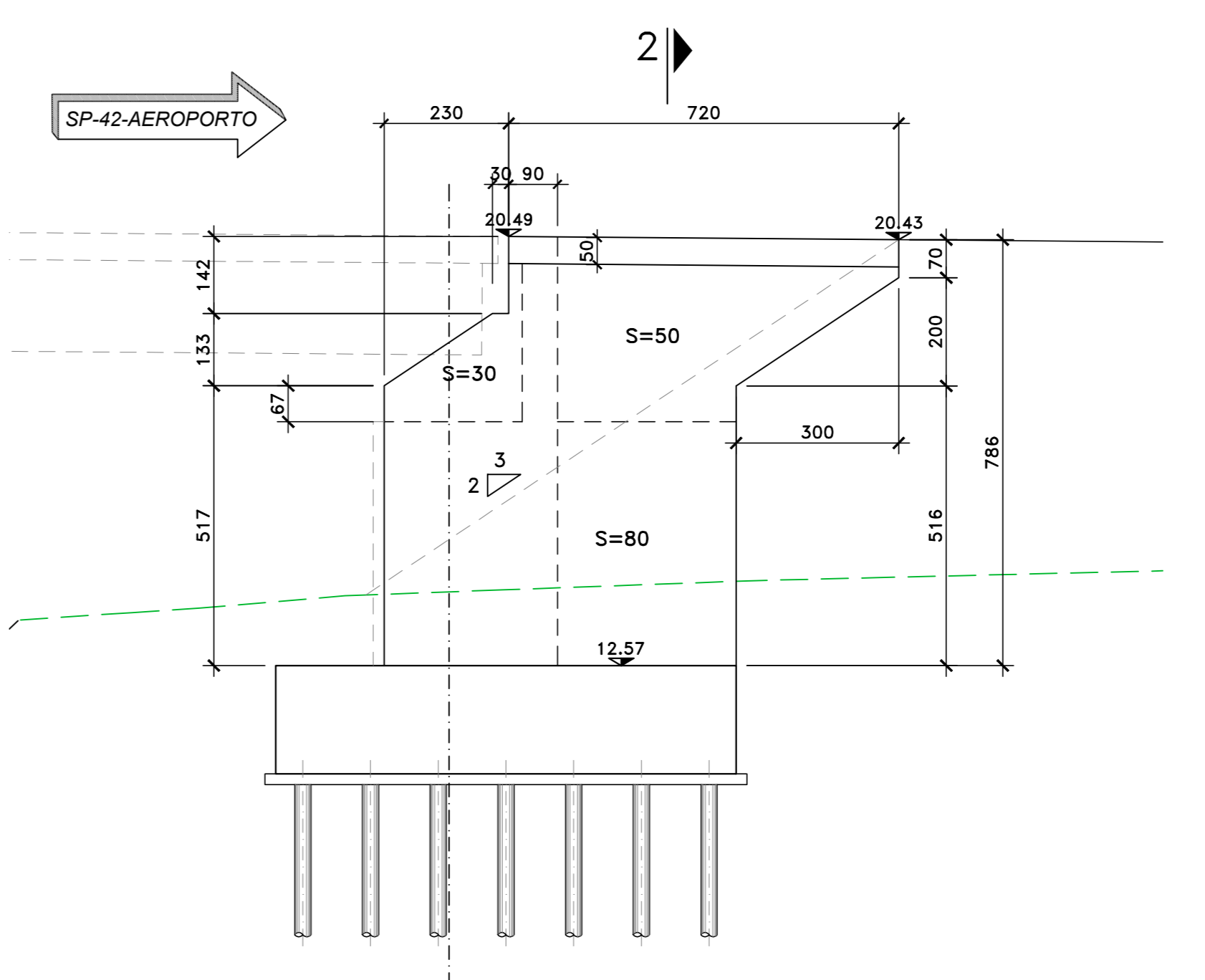
PIANTA SPICCATO E FONDAZIONI
SCALA 1:100



SEZIONE-2
SCALA 1:100



VISTA SPALLA CIGLIO DX
SCALA 1:100



Sanas
GRUPPO FS ITALIANE
Direzione Progettazione e Realizzazione Lavori

S.S.291 "Della Nurra"
Lavori di costruzione del Lotto 1 da Alghero ad Olmedo, in località bivio cantoniera di Rudas (completamento collegamento Alghero-Sassari) e del Lotto 4 tra bivio Olmedo e l'aeroporto di Alghero -Fertilia (bretella per l'aeroporto)

PROGETTO ESECUTIVO COO. CA29

PROGETTISTA E RESPONSABILE DELL'INTEGRAZIONE DELLE PRESTAZIONI SPECIALISTICHE:
Det. Ing. Giovanni Pizzo (Ord. Ing. Prov. Roma A/2296)

RESPONSABILE D'AREA
Responsabile Tracciato Stradale: Det. Ing. Massimo Caporaso (Ord. Ing. Prov. Roma 20217)
Responsabile Stradale: Det. Ing. Giovanni Pizzo (Ord. Ing. Prov. Roma 22258)
Responsabile Verifica, Sicurezza e Materiali: Det. Ing. Sergio Di Masi (Ord. Ing. Prov. Palermo 2872)
Responsabile Ambiente: Det. Ing. Francesco Ventura (Ord. Ing. Prov. Roma 14662)

COORDINATORE SICUREZZA IN FASE DI PROGETTAZIONE:
Det. Ing. Sergio Di Masi (Ord. Ing. Prov. Palermo 2872)

COORDINATORE ATTIVITA' DI PROGETTAZIONE:
Det. Ing. Mariadomenico Marotta (Ord. Ing. Prov. Roma A2296)

VISTO: IL RESPONSABILE DEL PROCEDIMENTO:
Det. Ing. Salvatore Compagna

MANDANTE: **VIA INGENNERIA** e **SERING INGENNERIA**

OPERE D'ARTE MAGGIORI
VIADOTTI E PONTI
ASSE TIPO C - PONTE RIO SASSU
Carpenteria spalla SPB

CODICE PROGETTO	PROGETTO	LV. PROG. ANNO	NOME FILE	REVISIONE	SCALA:
CA29_0029	E	21	CA29_T02V02STRCP04_A	A	1:100
PROGETTO	ELAB.		T02V02STRCP04		
D					
C					
B					
A	EMISSIONE	04/2021	F. COIMELLI	G. PIAZZA	G. PIAZZA
REV.	DESCRIZIONE	DATA	REDATTO	VERIFICATO	APPROVATO