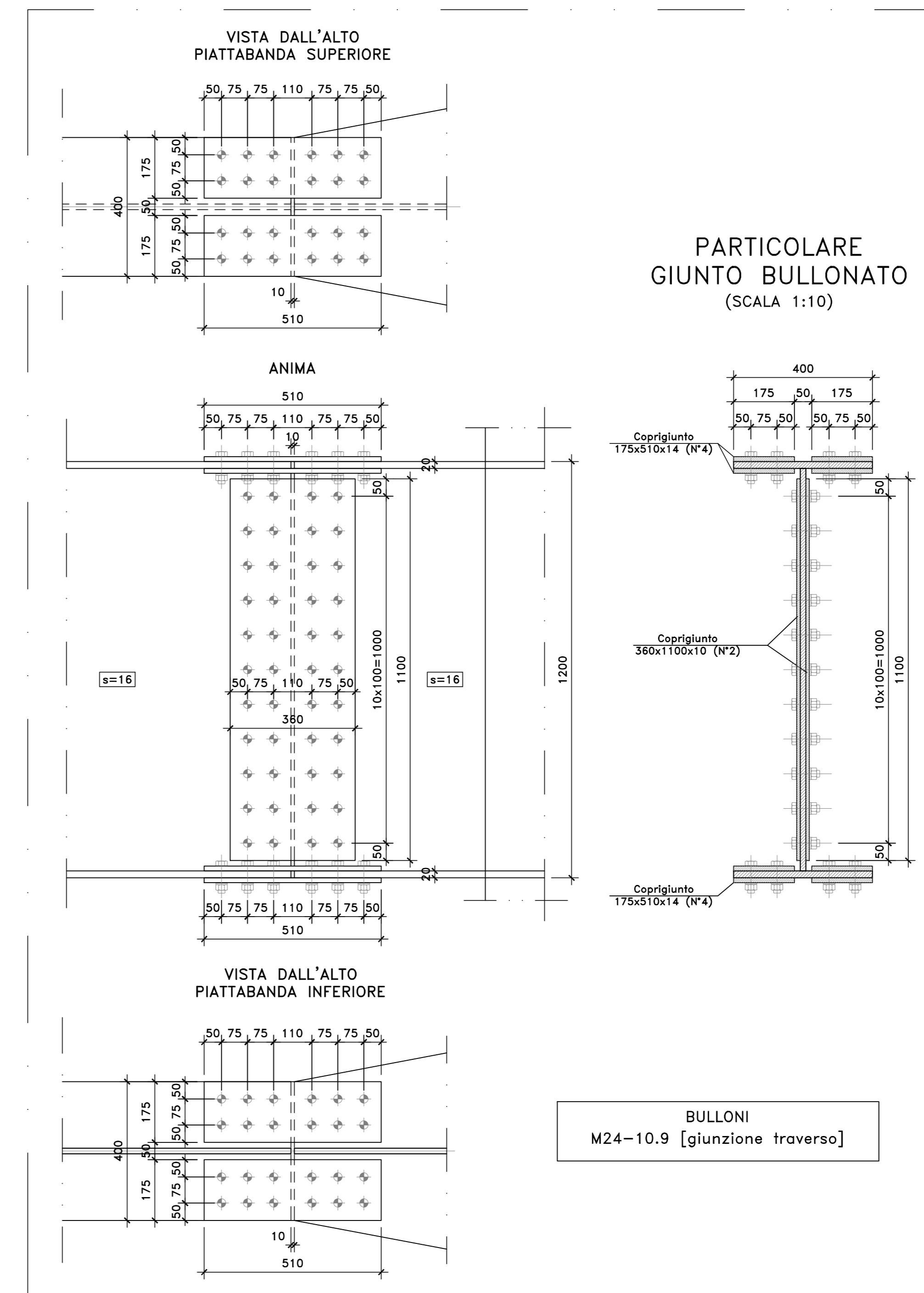
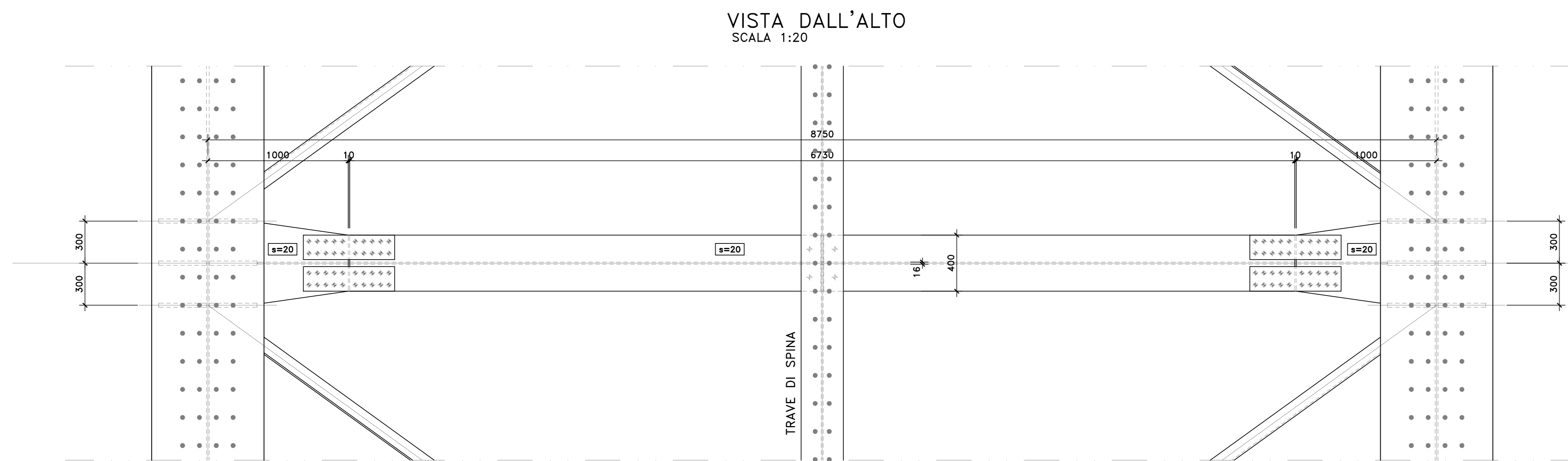
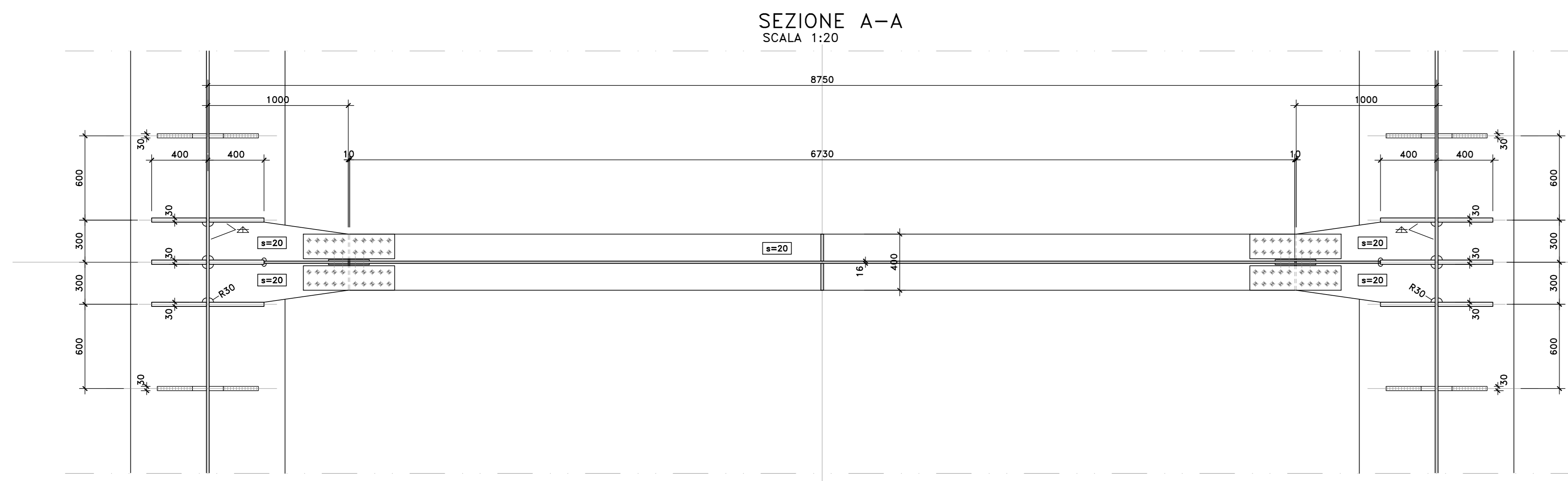
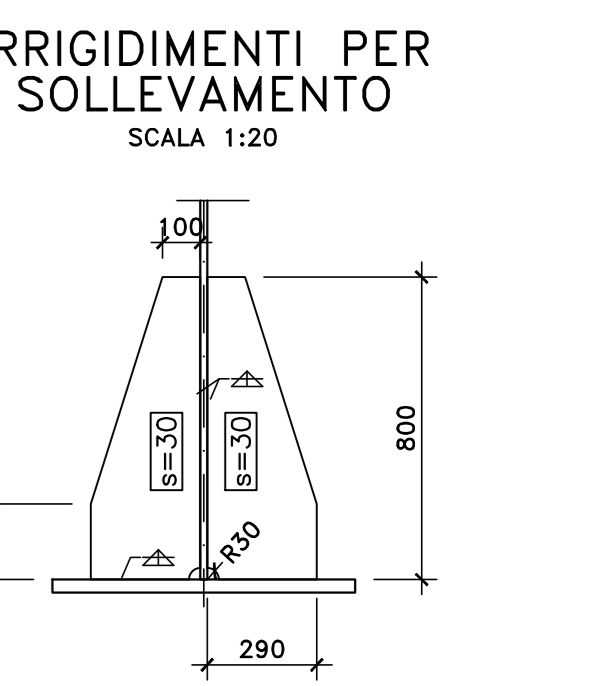
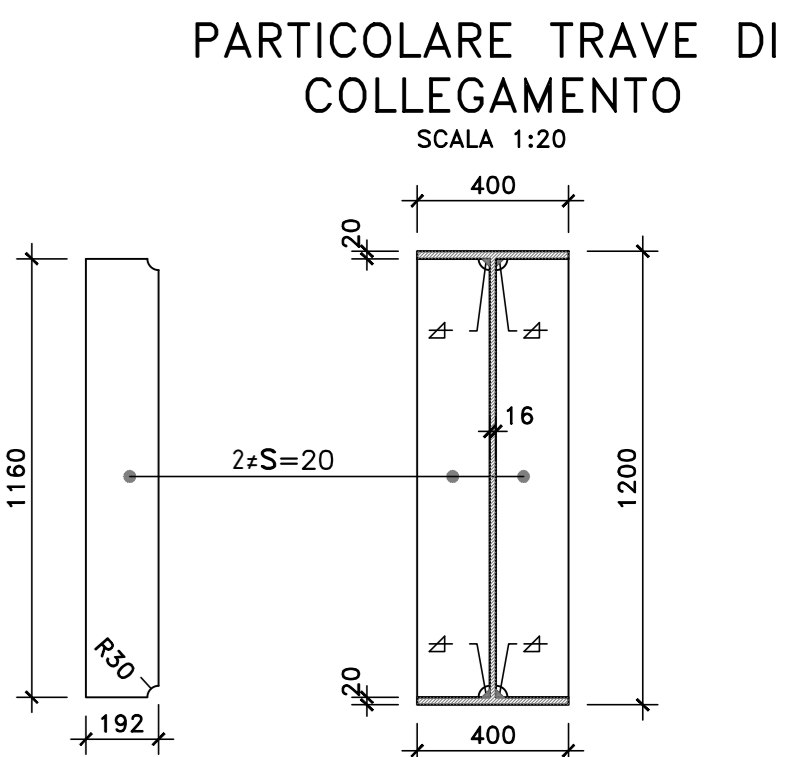
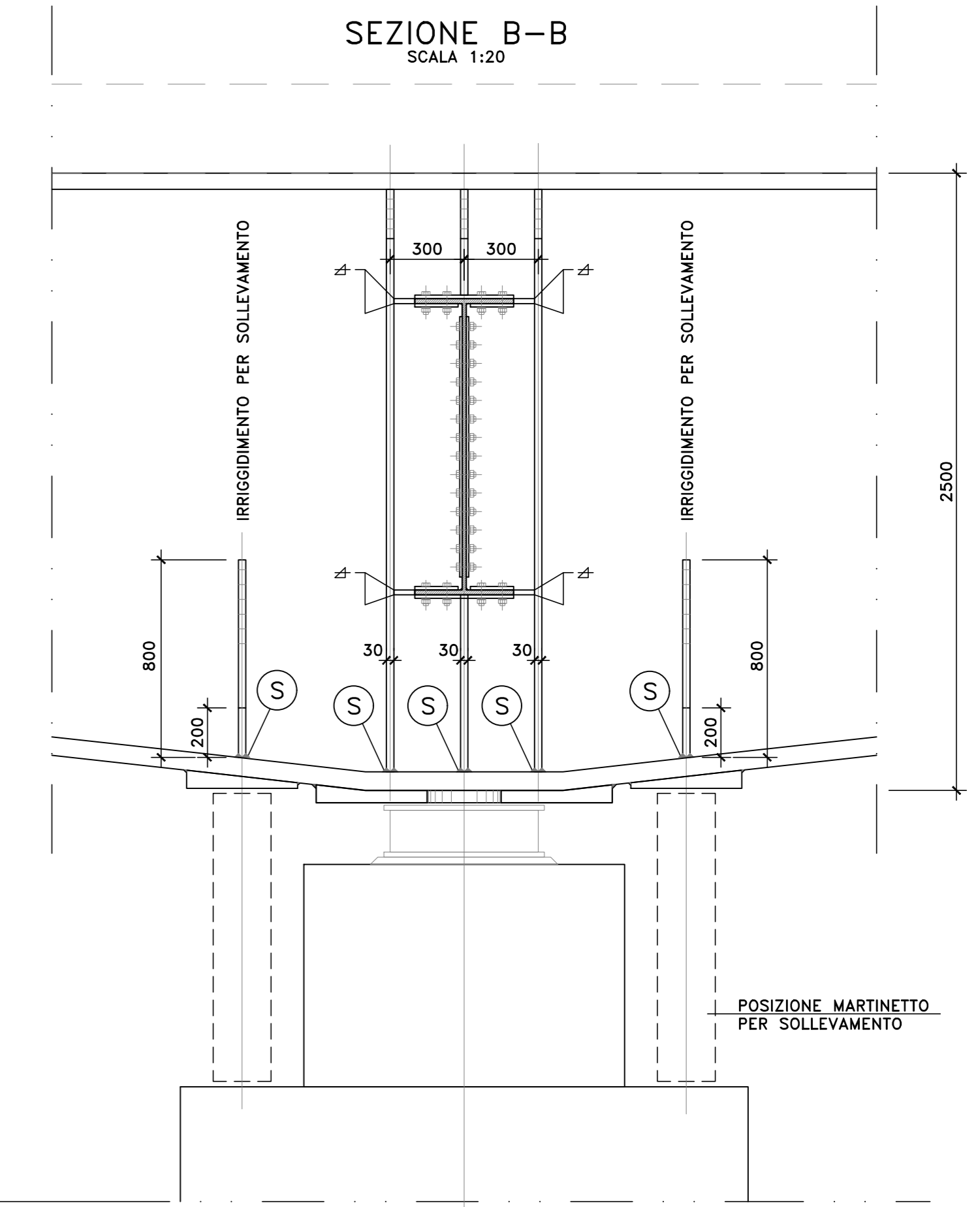
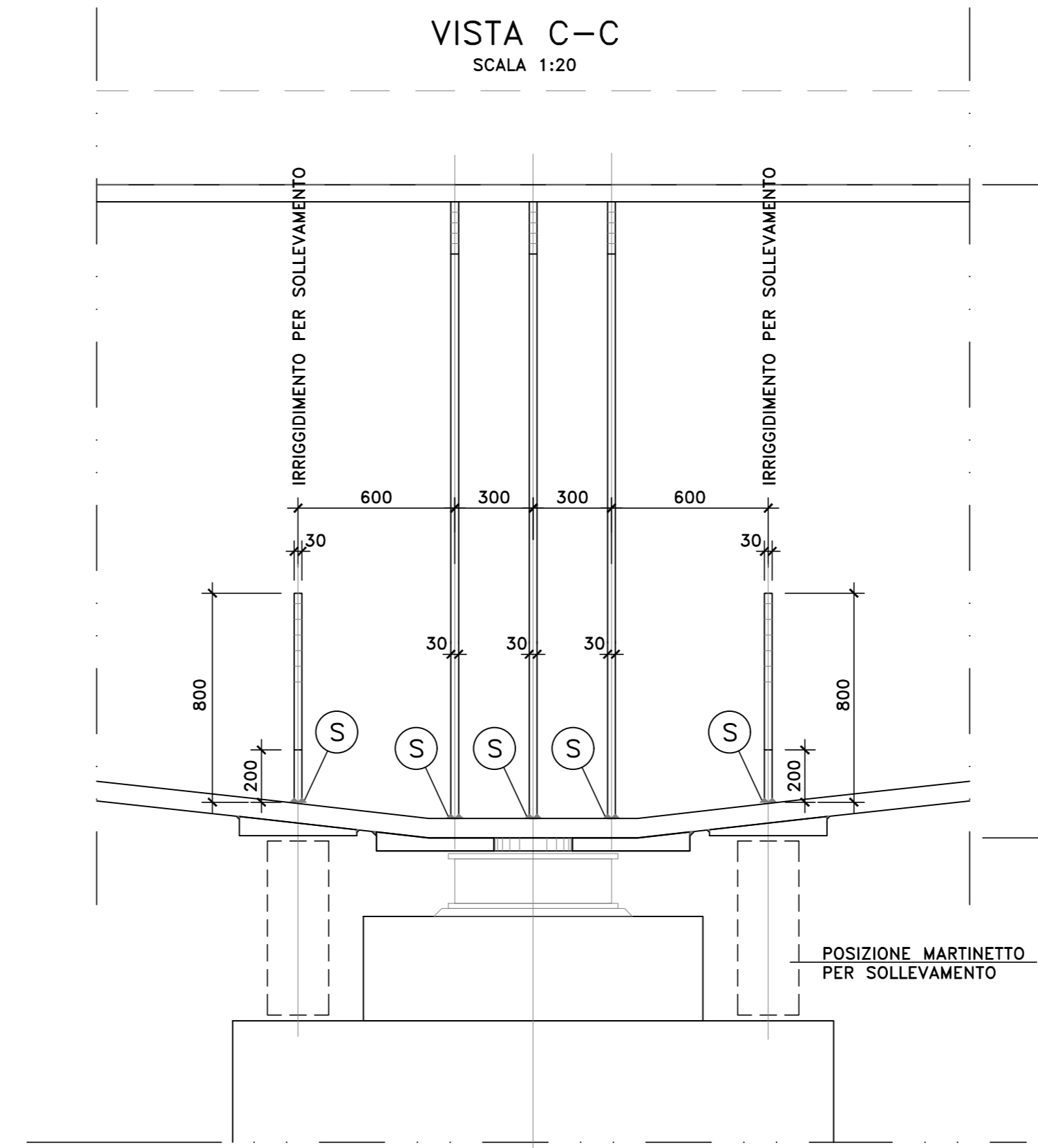
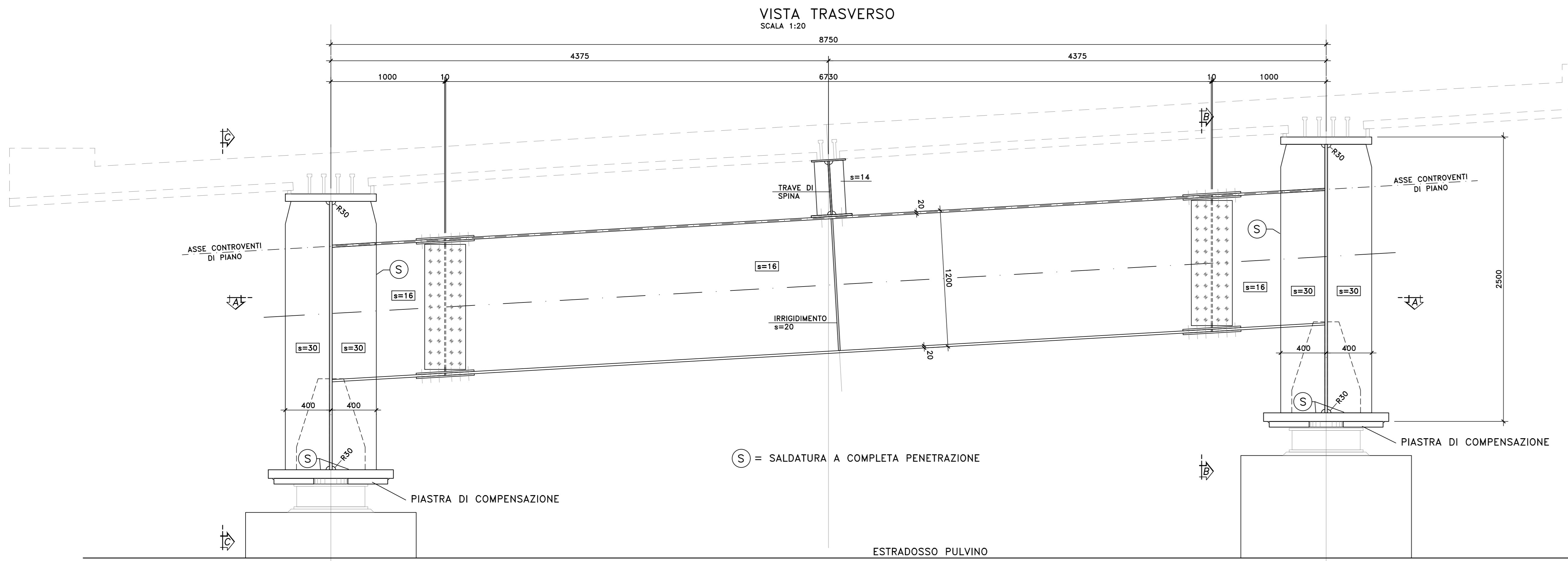


N.B. PIASTRE DI COMPENSAZIONE

LE ESATTE DIMENSIONI E GEOMETRIA DOVRANNO ESSERE STABILITE NEI DISEGNI D'OFFICINA IN BASE ALLA PENDENZA LONGITUDINALE SU OGNI PILA O SPALLA ED ALLE EFFETTIVE DIMENSIONI DEGLI APPARECCHI DI APPOGGIO E RELATIVI PERNI SUPERIORI.

NOTE E PRESCRIZIONI

1. LE CARATTERISTICHE DEI MATERIALI STRUTTURALI E LE SPECIFICHE TECNICHE RELATIVE ALLE STRUTTURE IN CARPENTERIA METALLICA SONO RIPORTATE NELL'ELABORATO "CARATTERISTICHE DEI MATERIALI".



PARTICOLARE GIUNTO BOLLONATO (SCALA 1:10)

Sanas GRUPPO FS ITALIANE Direzione Progettazione e Realizzazione Lavori

S.S.291 "Della Nurra"
Lavori di costruzione del Lotto 1 da Alghero ad Olmedo, in località bivio cantoniera di Rudas (completamento collegamento Alghero-Sassari) e del Lotto 4 tra bivio Olmedo e l'aeroporto di Alghero -Fertilia (bretella per l'aeroporto)

PROGETTO ESECUTIVO COD. CA29

PROGETTAZIONE: **ATA VIA - SERING - VBP - BRENG**

PROGETTISTA E RESPONSABILE DELL'INTEGRAZIONE DELLE PRESTAZIONI SPECIALISTICHE:
Dott. Ing. Giovanni Piazzi (Dott. Ing. Prov. Roma A27286)

RESPONSABILE D'AREA:
Responsabile Tecnica Progetto: Dott. Ing. Massimo Capone (Dott. Ing. Prov. Roma 28271)
Responsabile Direzione: Dott. Ing. Giovanni Piazzi (Dott. Ing. Prov. Roma 27286)
Responsabile Strada, Costruzione e Impianti: Dott. Ing. Sergio Di Majo (Dott. Ing. Prov. Palermo 28252)
Responsabile Ambiente: Dott. Ing. Francesco Ventura (Dott. Ing. Prov. Roma 14462)

COORDINATORE SICUREZZA IN FASE DI PROGETTAZIONE:
Dott. Ing. Sergio Di Majo (Dott. Ing. Prov. Palermo 28252)

COORDINATORE ATTIVITA' DI PROGETTAZIONE:
Dott. Ing. Sergio Di Majo (Dott. Ing. Prov. Palermo 28252)

VISTO: IL RESPONSABILE DEL PROCEDIMENTO:
Dott. Ing. Salvatore Compagna

OPERE D'ARTE MAGGIORI
VIADOTTI E PONTI
ASSE TIPO C - PONTE RIO SASSU
Carpenteria metallica impalcato - Traversali di appoggio di pila DP1

REV.	DESCRIZIONE	DATA	REDATTO	VERIFICATO	APPROVATO
A	EMMISSIONE	01/2021	F. FIORE	G. PIAZZI	G. PIAZZI

CODICE PROGETTO	NOME FILE	REVISIONE	SCALA:
DPCA0029	CA29_T02V102STRCP09_A	A	VARIE
PRODOTTO DA	LAB. ELAB.		
C			
B			
A			