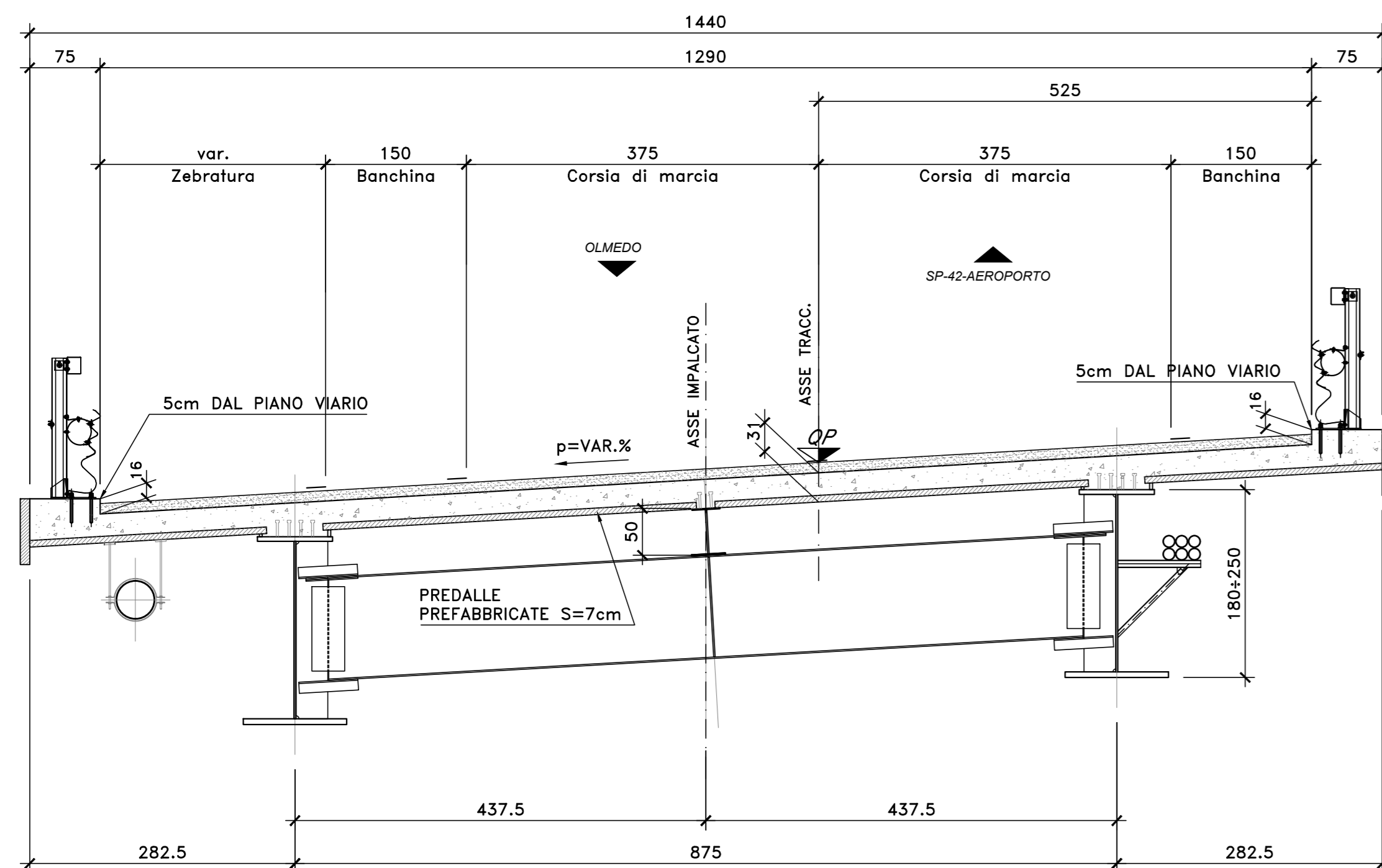


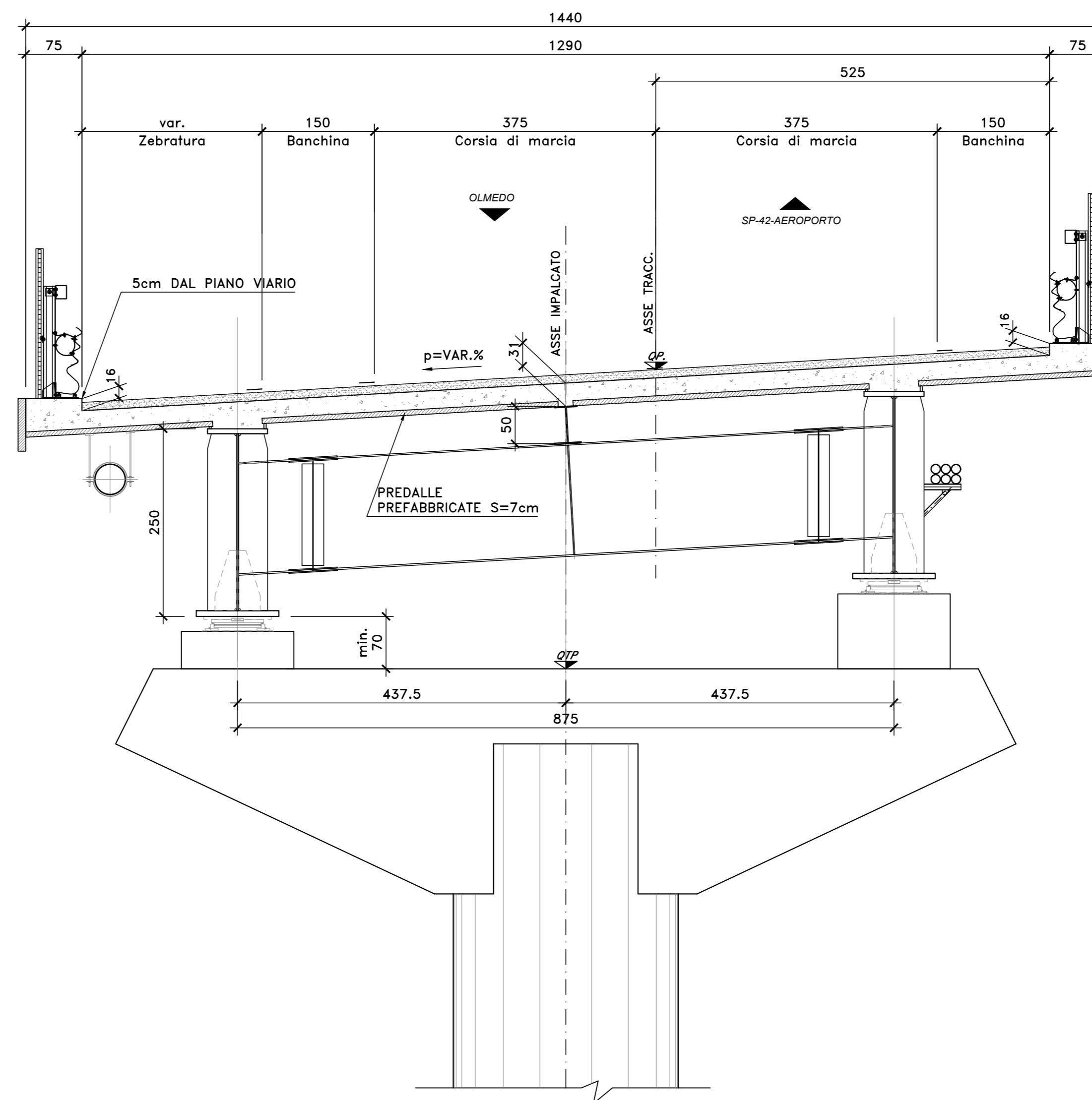
SEZIONE TRASVERSALE IN CAMPATA (VIO2 RIO SASSU)

SCALA 1:50



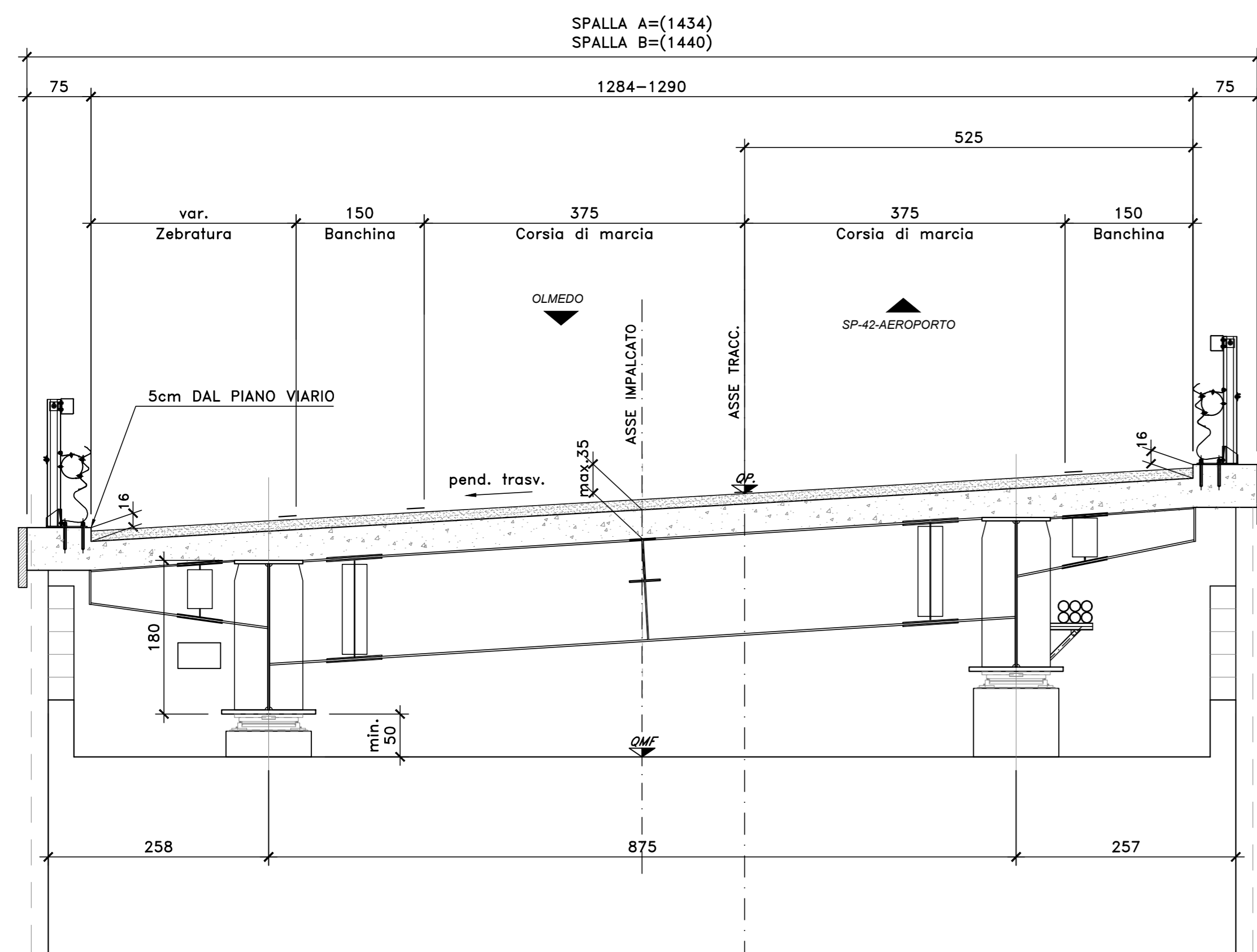
SEZIONE TRASVERSALE IN ASSE PILA (VIO2 RIO SASSU)

SCALA 1:50



SEZIONE TRASVERSALE IN ASSE SPALLE (VIO2 RIO SASSU)

SCALA 1:50



NOTE E PRESCRIZIONI

- RELATIVAMENTE ALLE SEZIONI IN ASSE APOGGI PILE E SPALLE SONO RAPPRESENTATE CONFIGURAZIONI TIPICHE RELATIVAMENTE ALLA EFFETTIVA INCLINAZIONE DEL PIANO VIARIO.



Direzione Progettazione e Realizzazione Lavori

S.S.291 "Della Nurra"
Lavori di costruzione del Lotto 1 da Alghero ad Olmedo, in località bivio cantoniera di Rudas (completamento collegamento Alghero-Sassari) e del Lotto 4 tra bivio Olmedo e l'aeroporto di Alghero -Fertilia (bretella per l'aeroporto)

PROGETTO ESECUTIVO

cod. CA29

PROGETTISTA E RESPONSABILE DELL'INTEGRAZIONE DELLE PRESTAZIONI SPECIALISTICHE:

Dott. Ing. Giovanni Piazza (Ord. Ing. Prov. Roma A27296)

MANDATARIA:

RESPONSABILE D'AREA

Responsabile Tracciato stradale: Dott. Ing. Massimo Capasso (Ord. Ing. Prov. Roma 26037)

Responsabile Struttura: Dott. Ing. Giovanni Piazza (Ord. Ing. Prov. Roma 27296)

Responsabile Idraulica, Geodetica e Impianti: Dott. Ing. Sergio Di Maio (Ord. Ing. Prov. Palermo 2872)

Responsabile Ambientale: Dott. Ing. Francesco Ventura (Ord. Ing. Prov. Roma 14660)

GEOLOGO:

Dott. Geol. Enrico Curcuruto (Ord. Geo. Regione Sicilia 966)

COORDINATORE SICUREZZA IN FASE DI PROGETTAZIONE:

Dott. Ing. Sergio Di Maio (Ord. Ing. Prov. Palermo 2872)

COORDINATORE ATTIVITA' DI PROGETTAZIONE:

Dott. Ing. MariAntonietta Merendino (Ord. Ing. Prov. Roma A28481)

VISTO: IL RESPONSABILE DEL PROCEDIMENTO:

Dott. Ing. Salvatore Campione.



OPERE D'ARTE MAGGIORI
VIADOTTI E PONTI
ASSE TIPO C - PONTE RIO SASSU
Sezioni trasversali caratteristiche



CODICE PROGETTO		NOME FILE		REVISIONE	SCALA:
PROGETTO	CA29_T02VIO2STRSZ01_A	PROGETTO	CA29_T02VIO2STRSZ01_A	A	1:50
ELAB.	T02VIO2STRSZ01	ELAB.	T02VIO2STRSZ01		
D					
C					
B					
A	EMISSIONE	GIU 2021	P. COSMELLI	G. PIAZZA	G. PIAZZA
REV.	DESCRIZIONE	DATA	REDATTO	VERIFICATO	APPROVATO