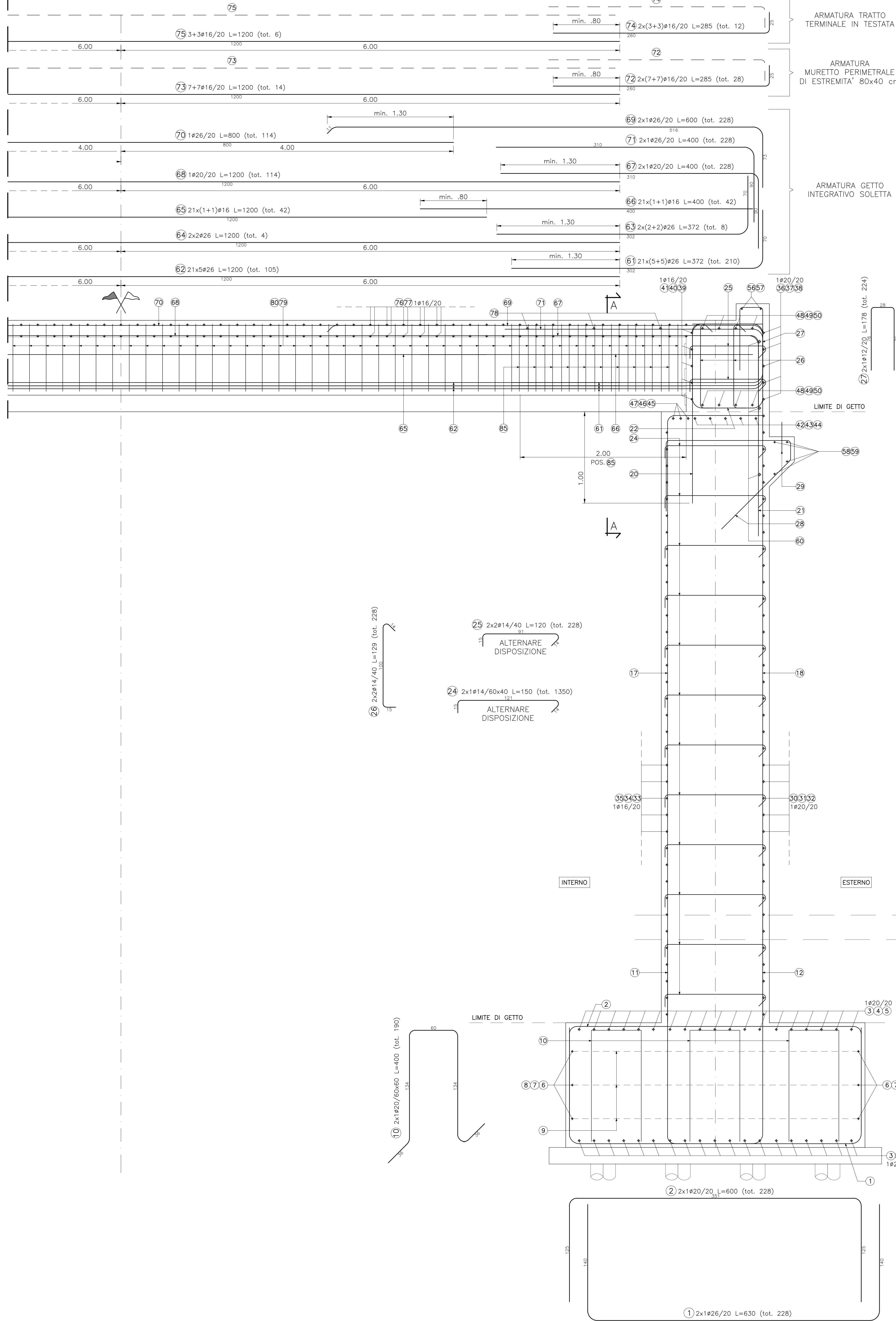
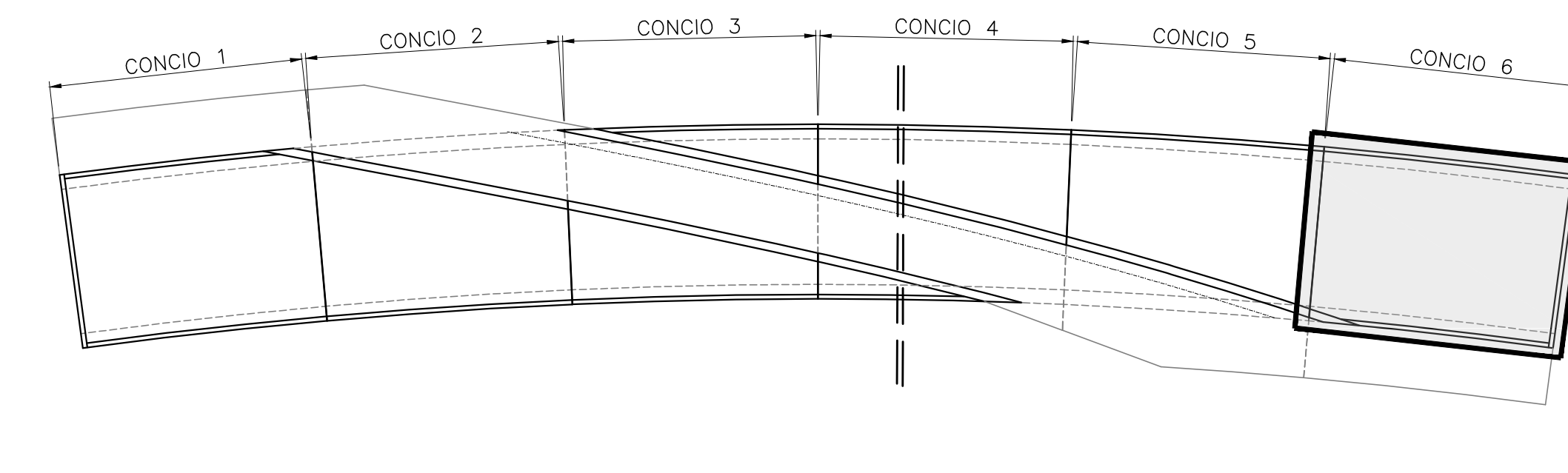


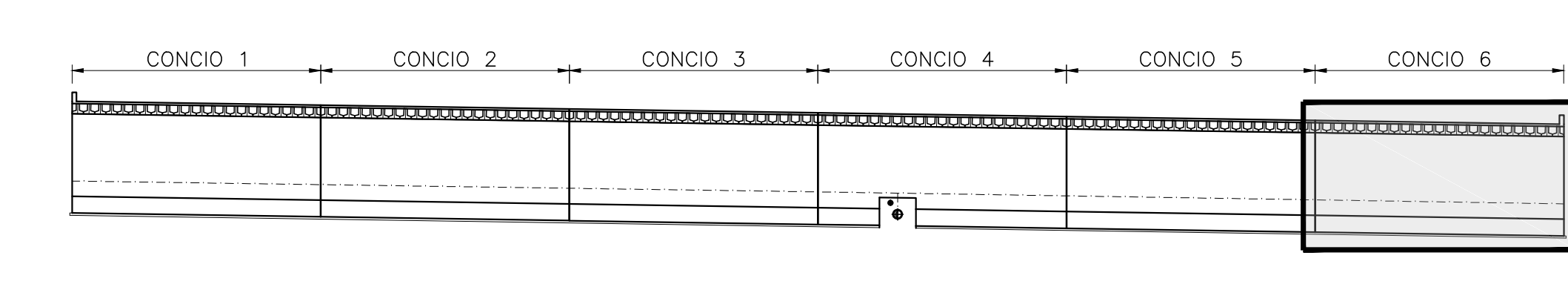
ARMATURA GALLERIA ARTIFICIALE "A"
STRALCIO SEZIONE TRASVERSALE
Scala 1:20



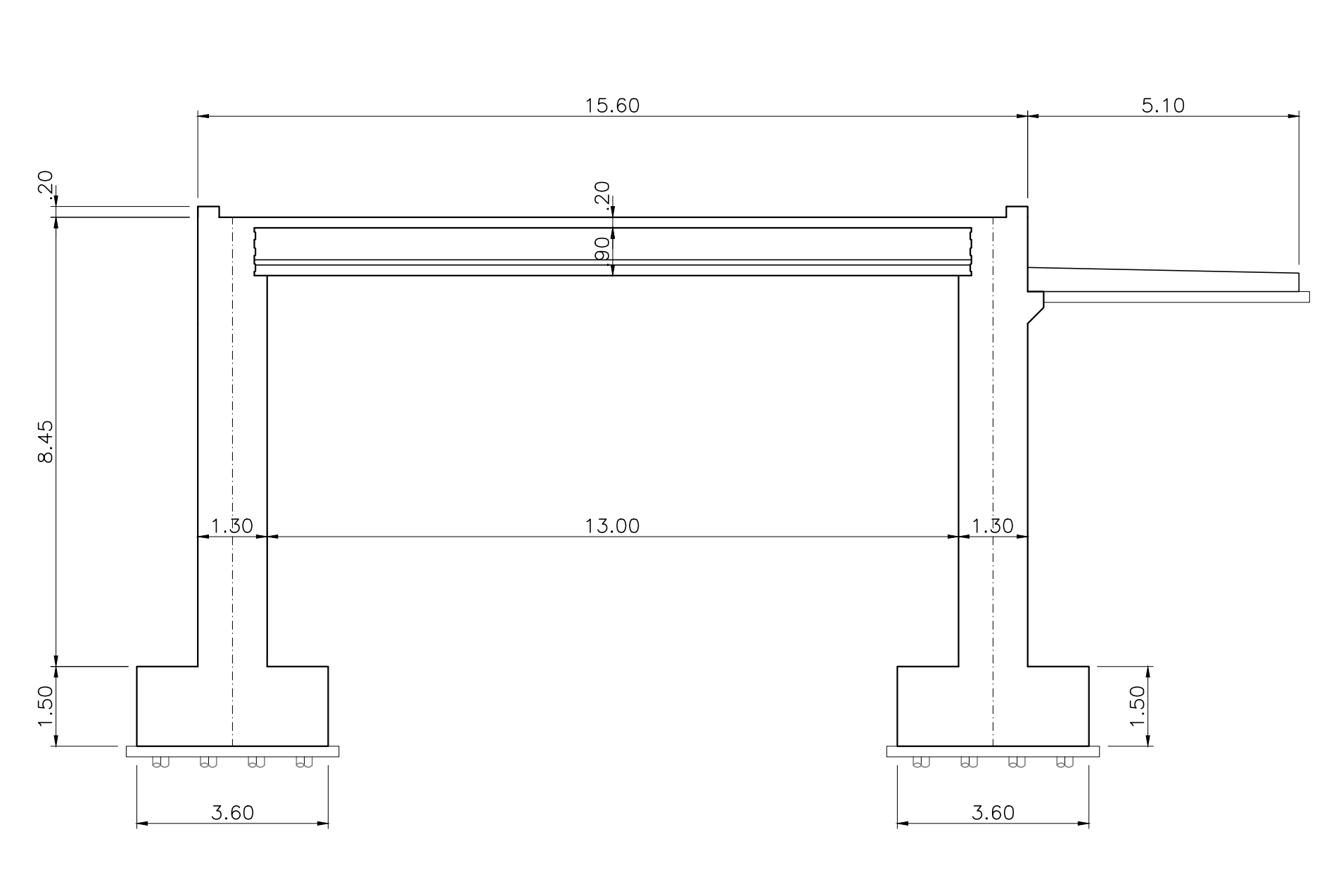
PIANTA CHIAVE
GALLERIA ARTIFICIALE "A"
Scala 1:500



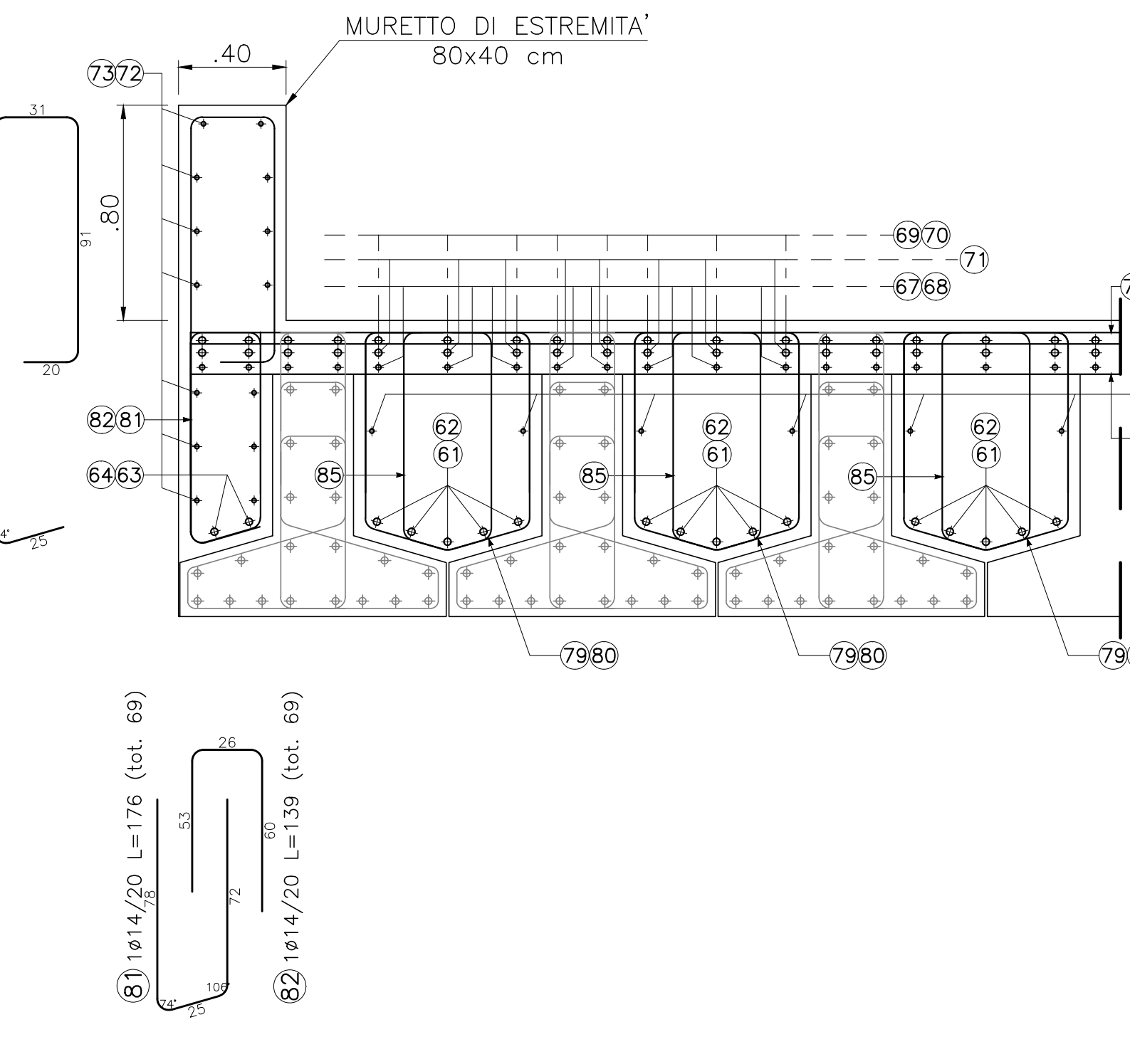
SEZIONE LONGITUDINALE CHIAVE
GALLERIA ARTIFICIALE "A"
Scala 1:500



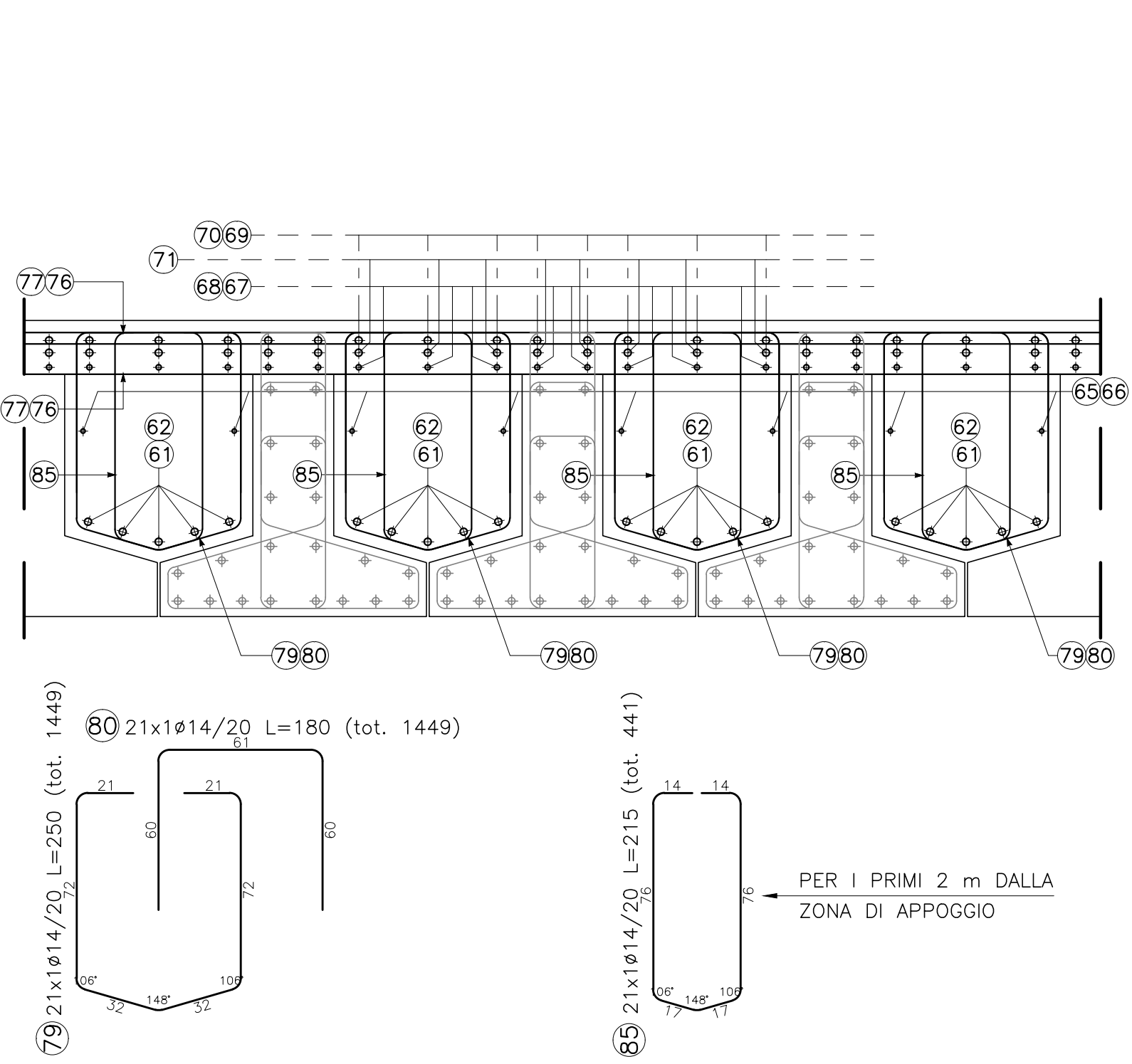
SEZIONE TRASVERSALE CHIAVE
CONCIO 6
Scala 1:100



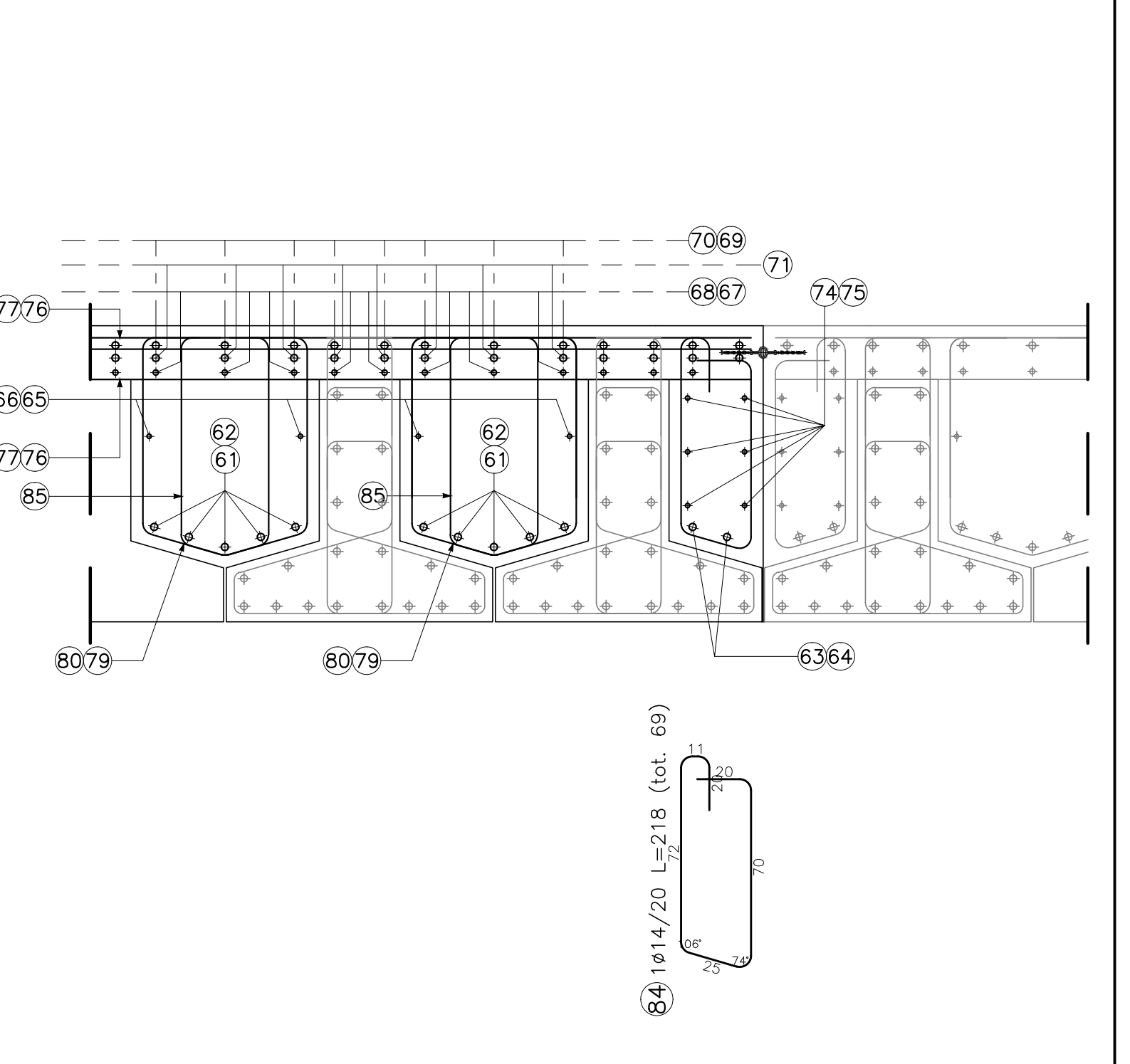
SEZIONE A-A
STRALCIO SEZIONE LONGITUDINALE IN TESTATA
Scala 1:20



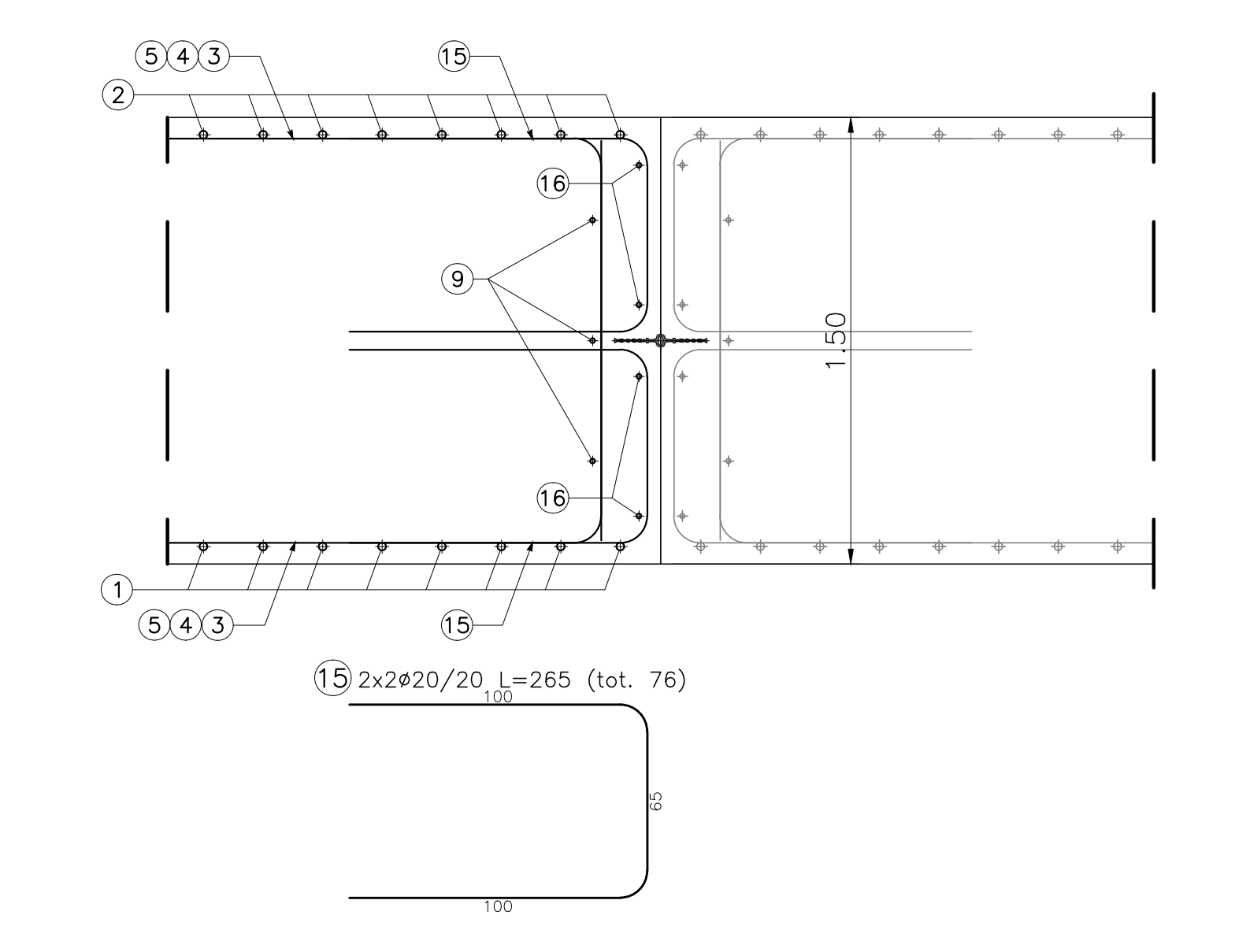
SEZIONE A-A
STRALCIO SEZIONE LONGITUDINALE IN MEZZERIA
Scala 1:20



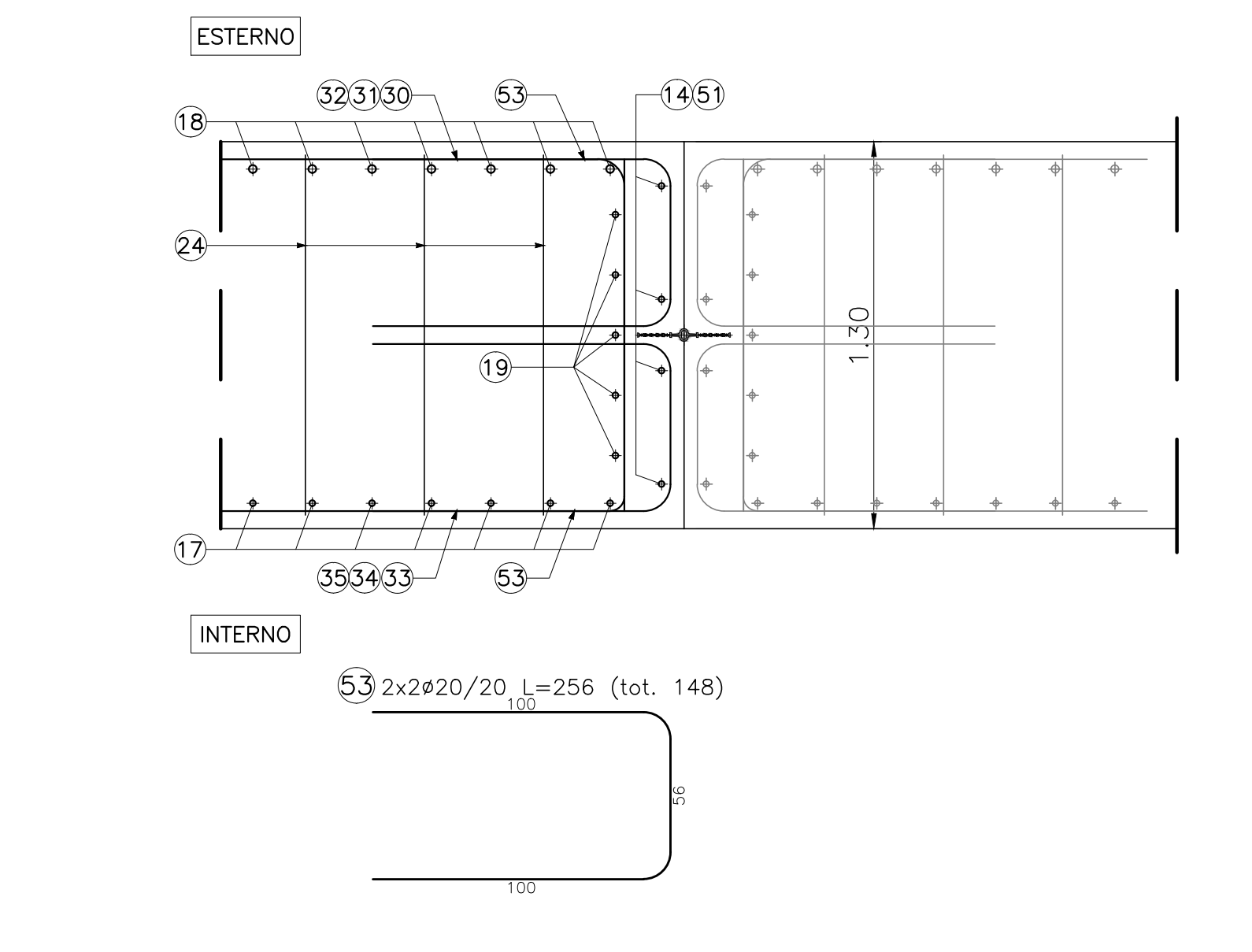
SEZIONE A-A
STRALCIO SEZIONE LONGITUDINALE IN TESTATA
Scala 1:20



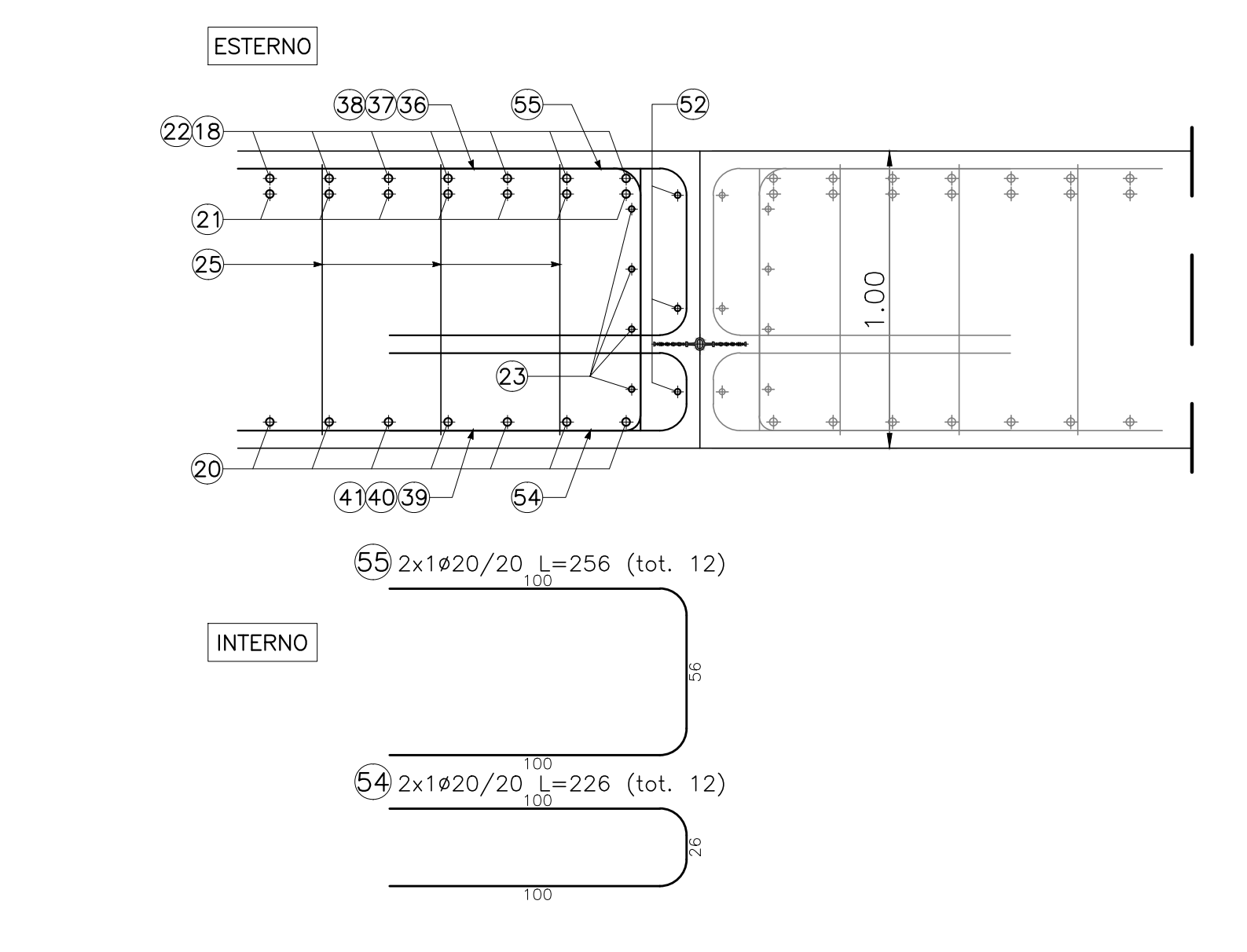
DETTAGLIO WATER-STOP IN FONDAZIONE
SEZIONE
Scala 1:20



DETTAGLIO WATER-STOP IN PARETE
SEZIONE
Scala 1:20



DETTAGLIO WATER-STOP IN PARETE
SEZIONE
Scala 1:20



Sanas
GRUPPO FS ITALIANE
Direzione Progettazione e Realizzazione Lavori

Lavori di costruzione del Lotta 1 da Alghero ad Olmedo, in località bivio cantoniera di Rudas (completamento collegamento Alghero-Sassari) e del Lotta 4 tra bivio Olmedo e l'aeroporto di Alghero -Fertilia (bretella per l'aeroporto)

PROGETTO ESECUTIVO

PROGETTISTA E RESPONSABILE DELL'INTEGRAZIONE DELLE PRESTAZIONI SPECIALISTICHE:
Ing. Giovanni Pirelli (Dir. Ing. Roma A2/200)

RESPONSABILE D'AREA:
Responsabile Tecnico Interventi (Dir. Ing. Massimo Capasso) (Dir. Ing. Roma A2/200)
Responsabile Sicurezza (Dir. Ing. Giuseppe Ripoli) (Dir. Ing. Roma A2/200)
Responsabile Affidabilità, Affidabilità e Impianti (Dir. Ing. Sergio Di Mola) (Dir. Ing. Roma A2/200)
Responsabile Affidabilità (Dir. Ing. Francesco Ventura) (Dir. Ing. Roma A2/200)

INGEGNERIA
VIA
INGEGNERIA

INGEGNERIA
CSERING
INGEGNERIA

INGEGNERIA
VDP

INGEGNERIA
BRENG
INGEGNERIA

GALLERIE ARTIFICIALI
GALLERIA ARTIFICIALE FERROVIA "A"
ARMATURA CONCIO 6 - Tav. 1 di 2

PROGETTO	LV. PROJ. MANO	NOME FILE	REVISIONE	SCALA
DIPCA0029	E 21	TO1_GAO1_STR_AR12_A	A	VARIE
D				
C				
B				
A	EMISSIONE	04/09/2023	C. MOO	G. CARPONI
REV.	DESCRIZIONE	DATA	REDATTO	VERIFICATO