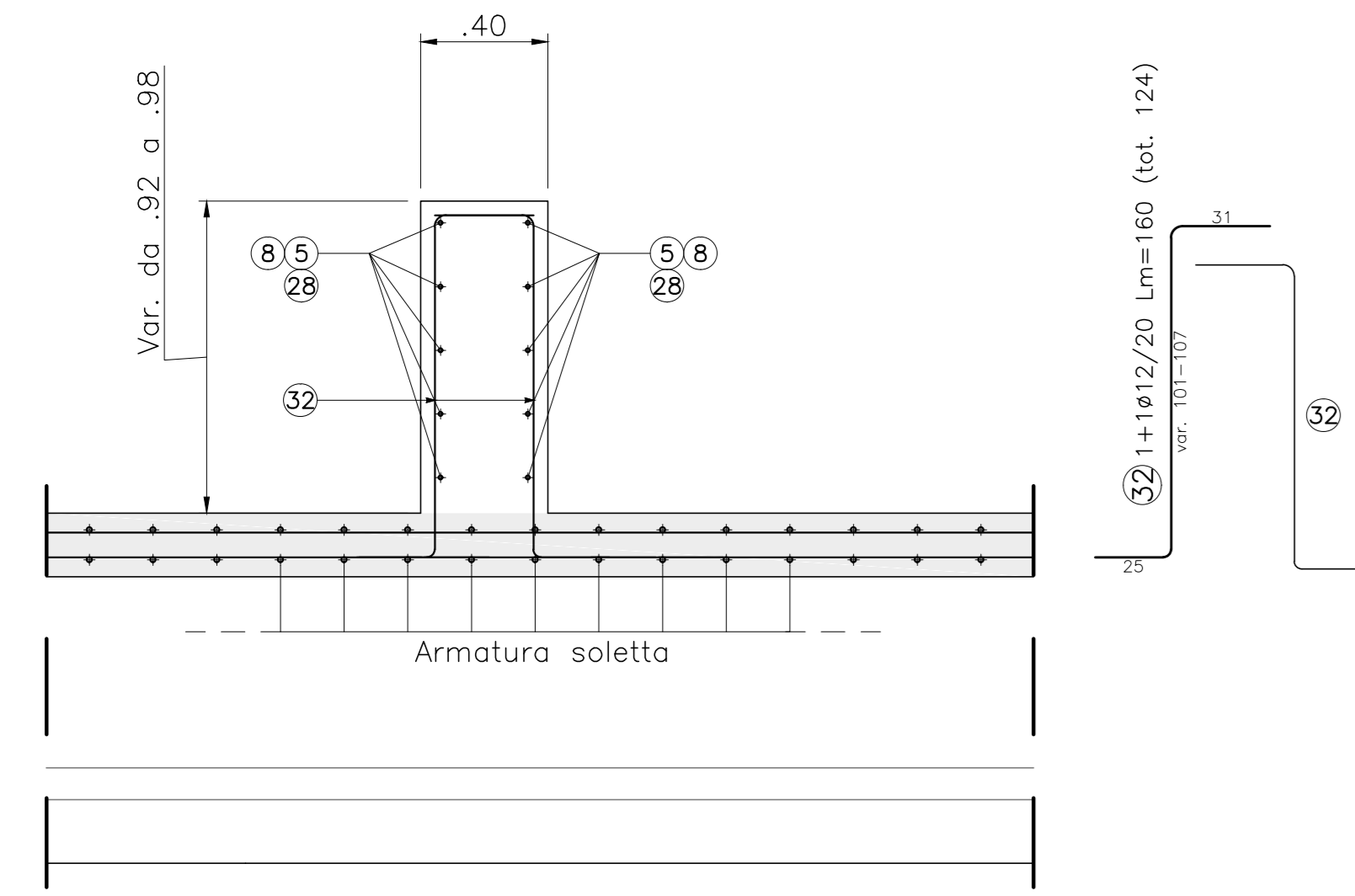


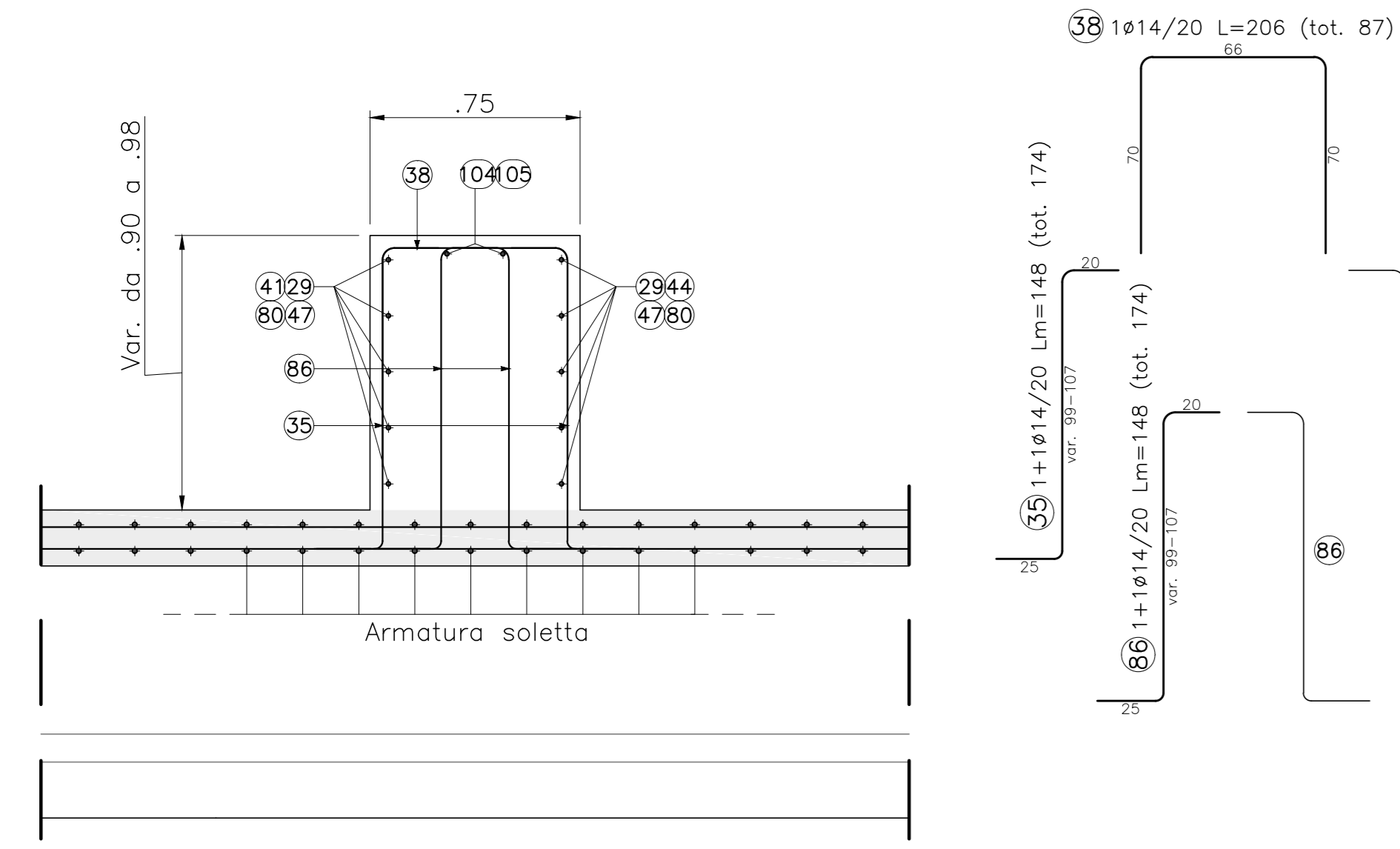
DETTAGLIO ARMATURA CORDOLO PEDONALE

Scala 1:20



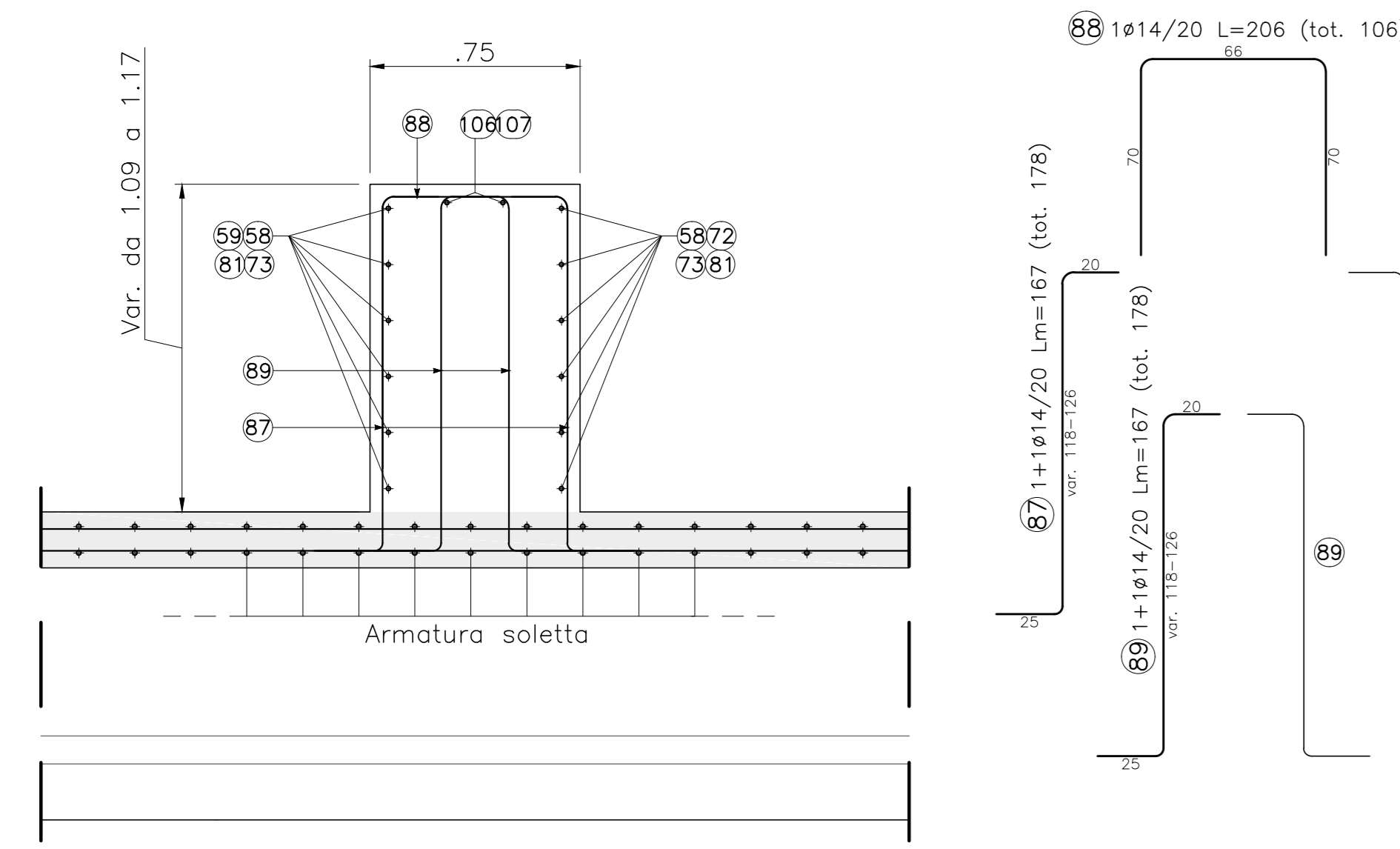
DETTAGLIO ARMATURA CORDOLO STRADALE 1

Scala 1:20



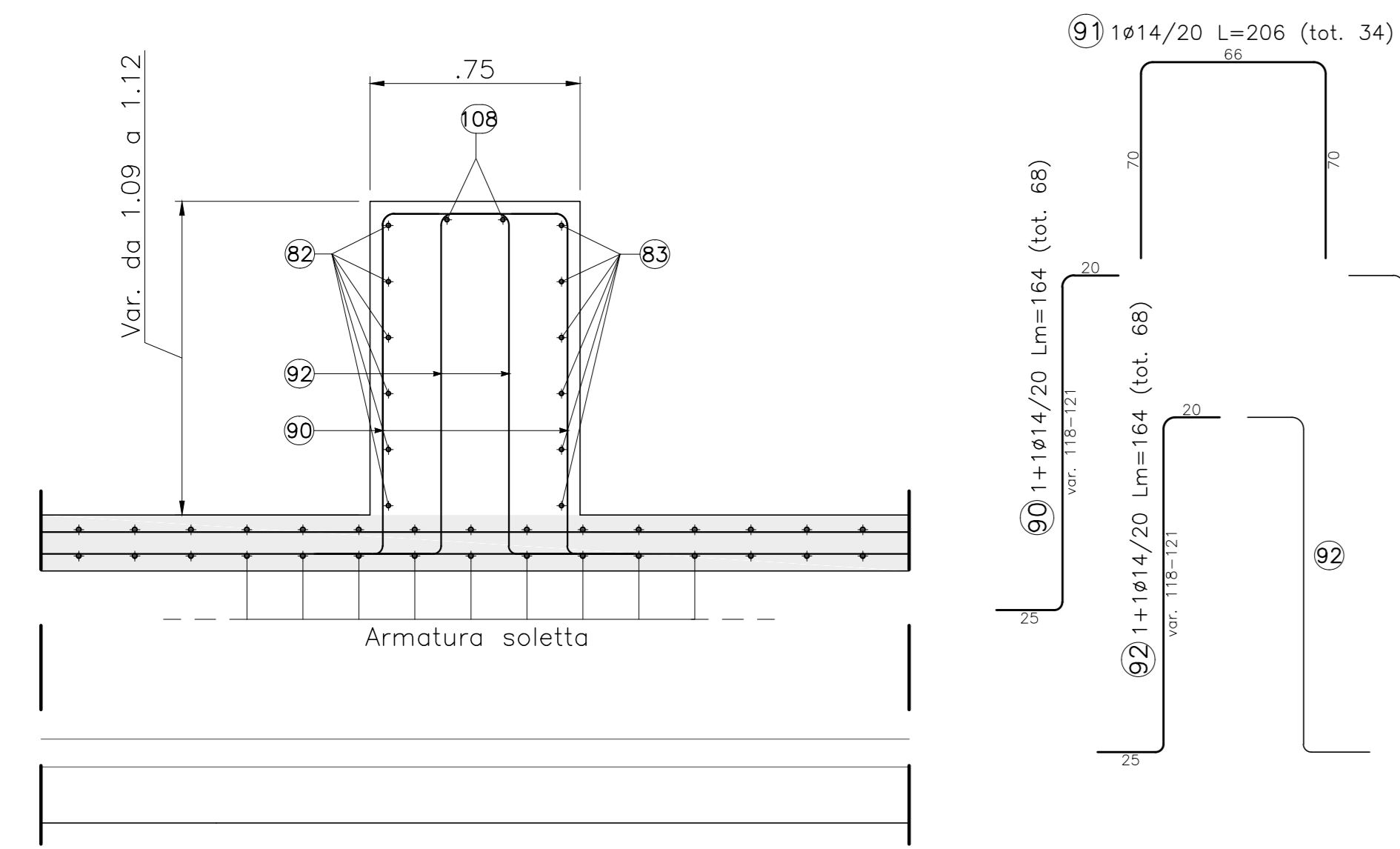
DETTAGLIO ARMATURA CORDOLO STRADALE 2

Scala 1:20



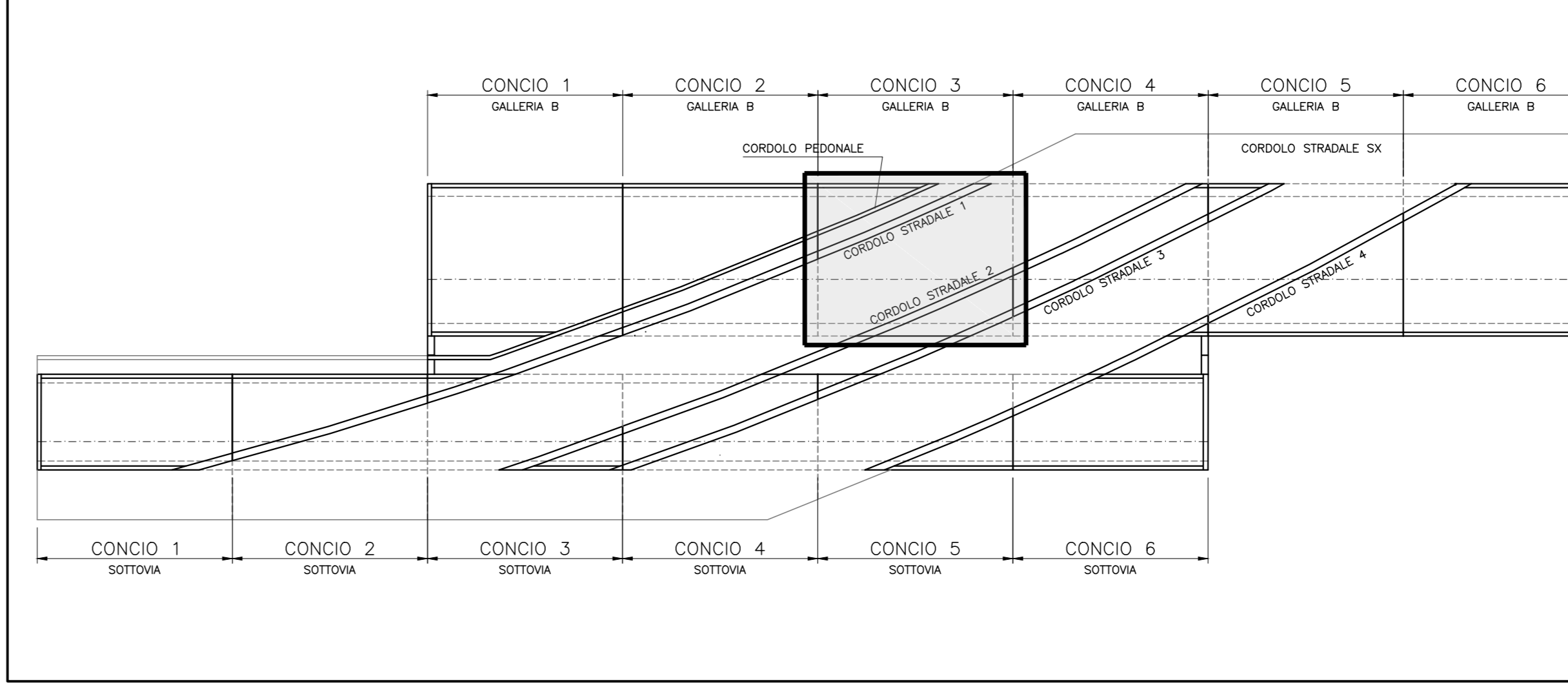
DETTAGLIO ARMATURA CORDOLO STRADALE 3

Scala 1:20



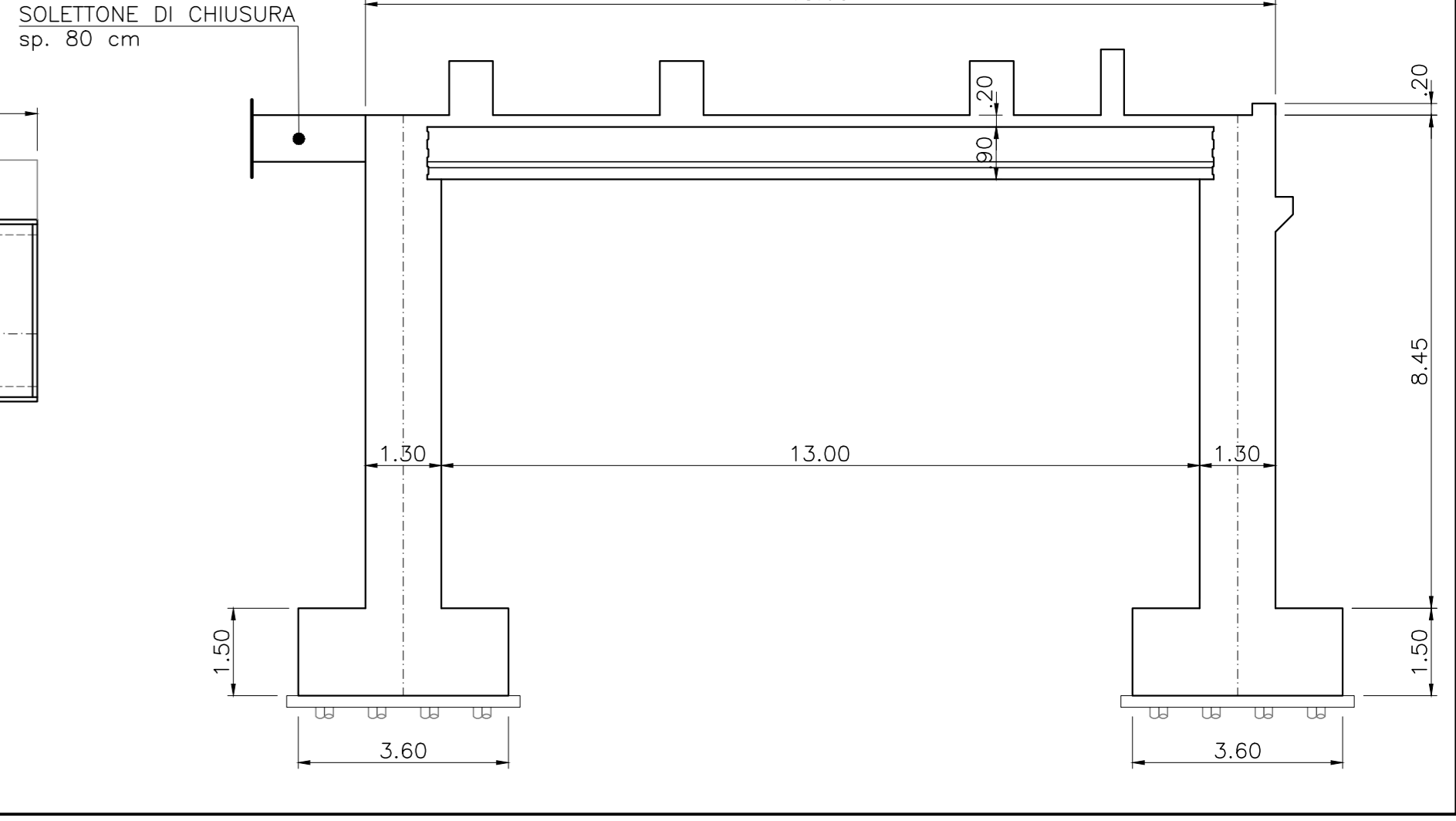
PIANTA CHIAVE

GALLERIA ARTIFICIALE "B"
Scala 1:500



SEZIONE TRASVERSALE CHIAVE

CONCIO 3
Scala 1:100



POSIZIONE	N. PEZZI	φ [mm]	L [cm]	L.TOT [m]	PESO [kg]	SCHEMA PIEGATURA [cm] (misure al filo esterno)
1	202	26	630	1272.6	5304.2	[Diagram]
2	202	20	600	1212.0	2988.8	[Diagram]
3	76	20	1200	912.0	2249.0	[Diagram]
4	76	20	1170	889.2	2192.8	[Diagram]
6	12	16	1160	139.2	219.7	[Diagram]
7	12	16	1000	120.0	189.4	[Diagram]
9	12	16	425	51.0	80.5	[Diagram]
10	166	20	400	664.0	1637.4	[Diagram]
11	202	20	270	546.4	1347.4	[Diagram]
12	202	26	300	606.0	2525.8	[Diagram]
13	20	20	270	54.1	133.4	[Diagram]
14	16	20	270	43.3	106.7	[Diagram]
15	152	20	265	402.6	992.9	[Diagram]
16	16	16	425	68.0	107.3	[Diagram]
20075.3						

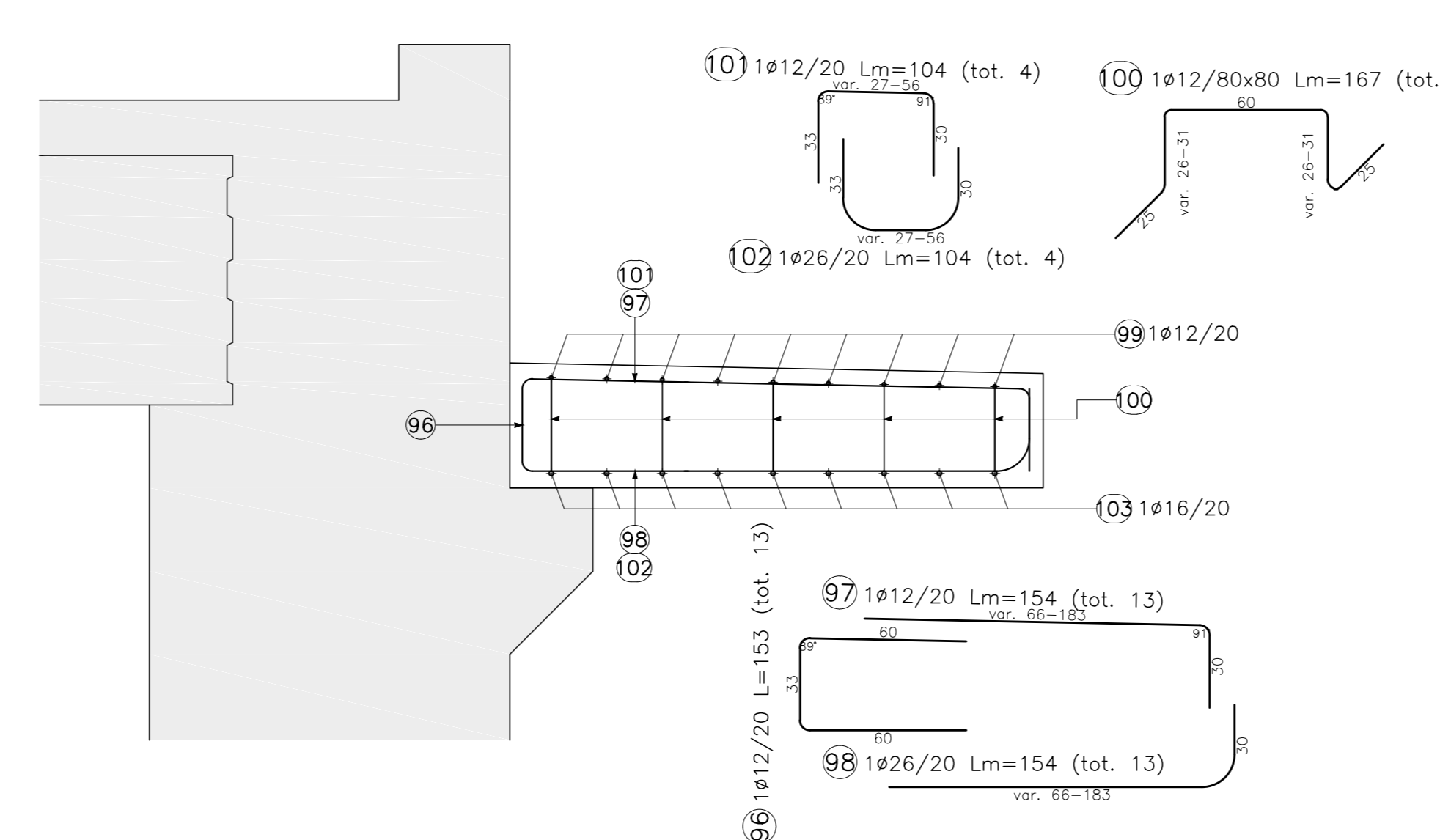
POSIZIONE	N. PEZZI	φ [mm]	L [cm]	L.TOT [m]	PESO [kg]	SCHEMA PIEGATURA [cm] (misure al filo esterno)
17	202	20	845	1706.9	4209.2	[Diagram]
18	202	26	925	1867.5	7783.7	[Diagram]
19	20	20	780	156.0	384.7	[Diagram]
20	202	20	300	606.0	1494.4	[Diagram]
21	202	26	320	647.2	2697.6	[Diagram]
22	202	26	350	708.0	2951.0	[Diagram]
23	16	20	194	31.0	76.5	[Diagram]
24	1200	14	150	1801.8	2176.6	[Diagram]
25	204	14	120	245.1	296.1	[Diagram]
26	204	14	129	263.5	318.3	[Diagram]
27	101	12	178	180.3	160.1	[Diagram]
30	72	20	1200	864.0	2130.6	[Diagram]
31	72	20	1131	814.3	2008.1	[Diagram]
33	72	16	1200	864.0	1363.4	[Diagram]
34	72	16	1111	799.9	1262.3	[Diagram]
36	10	20	1200	120.0	295.9	[Diagram]
37	10	20	1070	107.0	263.9	[Diagram]
39	10	16	1200	120.0	189.4	[Diagram]
40	10	16	1050	105.0	165.7	[Diagram]
42	10	20	1200	120.0	295.9	[Diagram]
43	10	20	1035	103.5	255.2	[Diagram]
45	6	20	1200	72.0	177.6	[Diagram]
46	6	20	1000	60.0	148.0	[Diagram]
48	16	20	1200	192.0	473.5	[Diagram]
49	16	20	1000	160.0	394.6	[Diagram]
51	16	20	780	124.8	307.8	[Diagram]
52	12	20	194	23.3	57.4	[Diagram]
53	296	20	256	758.0	1869.2	[Diagram]
54	24	20	226	54.3	133.8	[Diagram]
55	24	20	256	61.5	151.6	[Diagram]
56	2	12	1200	24.0	21.3	[Diagram]
57	2	12	860	17.2	15.3	[Diagram]
60	6	26	1200	72.0	300.1	[Diagram]
93	21	14	376	78.9	95.3	[Diagram]
94	5	26	35	1.8	7.3	[Diagram]
95	4	14	391	15.6	18.9	[Diagram]
34950.3						

POSIZIONE	N. PEZZI	φ [mm]	L [cm]	L.TOT [m]	PESO [kg]	SCHEMA PIEGATURA [cm] (misure al filo esterno)
5	10	12	1200	120.0	106.6	[Diagram]
8	5	12	150	7.5	6.7	[Diagram]
28	5	12	307	15.3	13.6	[Diagram]
29	10	14	1200	120.0	145.0	[Diagram]
32	124	12	160	198.4	176.2	[Diagram]
35	174	14	148	257.5	311.1	[Diagram]
38	87	14	206	179.2	216.5	[Diagram]
41	5	14	610	30.5	36.8	[Diagram]
44	5	14	780	39.0	47.1	[Diagram]
47	5	14	210	10.5	12.7	[Diagram]
50	5	14	285	14.3	17.2	[Diagram]
58	12	14	1200	144.0	174.0	[Diagram]
59	6	14	600	36.0	43.5	[Diagram]
61	190	26	372	706.8	2945.9	[Diagram]
62	95	26	1200	1140.0	4751.5	[Diagram]
63	8	26	372	29.8	124.0	[Diagram]
64	4	26	1200	48.0	200.1	[Diagram]
65	38	16	1200	456.0	719.6	[Diagram]
67	202	20	400	808.0	1992.5	[Diagram]
68	101	20	1200	1212.0	2988.8	[Diagram]
69	202	26	600	1211.3	5048.6	[Diagram]
70	101	26	800	808.0	3367.7	[Diagram]
71	202	26	400	808.0	3367.7	[Diagram]
72	6	14	420	25.2	30.4	[Diagram]
73	6	14	300	18.0	21.8	[Diagram]
74	24	16	285	68.4	107.9	[Diagram]
75	12	16	1200	144.0	227.2	[Diagram]
76	138	16	1200	1656.0	2613.2	[Diagram]
77	138	16	900	1242.0	1959.9	[Diagram]
78	6	20	1200	72.0	177.6	[Diagram]
79	1311	14	250	3274.2	3955.2	[Diagram]
80	1311	14	180	2359.8	2850.6	[Diagram]
82	6	14	840	50.4	60.9	[Diagram]
83	6	14	705	42.3	51.1	[Diagram]
84	138	14	218	301.0	363.6	[Diagram]
85	399	14	215	859.1	1037.7	[Diagram]
86	174	14	148	257.5	311.1	[Diagram]
87	178	14	167	297.3	359.1	[Diagram]
88	106	14	206	218.4	263.8	[Diagram]
89	178	14	167	297.3	359.1	[Diagram]
90	68	14	164	111.9	135.1	[Diagram]
91	34	14	206	70.0	84.6	[Diagram]
92	68	14	164	111.9	135.1	[Diagram]
104	2	14	1200	24.0	29.0	[Diagram]
105	2	14	810	16.2	19.6	[Diagram]
106	2	14	1200	24.0	29.0	[Diagram]
107	2	14	627	12.5	15.2	[Diagram]
108	2	14	661	13.2	16.0	[Diagram]
42279.8						

POSIZIONE	N. PEZZI	φ [mm]	L [cm]	L.TOT [m]	PESO [kg]	SCHEMA PIEGATURA [cm] (misure al filo esterno)
96	13	12	153	19.9	17.7	[Diagram]
97	13	12	154	20.0	17.8	[Diagram]
98	13	26	154	20.0	83.5	[Diagram]
99	9	12	264	23.8	21.1	[Diagram]
100	5	12	167	8.3	7.4	[Diagram]
101	4	12	104	4.2	3.7	[Diagram]
102	4	26	104	4.2	17.4	[Diagram]
103	9	16	284	23.8	37.5	[Diagram]
206.1						

DETTAGLIO ARMATURA SOLETTA DI TRANSIZIONE

Scala 1:20



Sanas GRUPPO FS ITALIANE **Direzione Progettazione e Realizzazione Lavori**

S.S.291 "Della Nurra"
Lavori di costruzione del Lotto 1 da Alghero ad Olmedo, in località bivio cantoniera di Rudas (completamento collegamento Alghero-Sassari) e del Lotto 4 tra bivio Olmedo e l'aeroporto di Alghero-Fertilia (bretella per l'aeroporto)

PROGETTO ESECUTIVO COD. CA29

PROGETTISTA E RESPONSABILE DELL'INTEGRAZIONE DELLE PRESTAZIONI SPECIALISTICHE:
MANGANOVA: MANZAVI: **VIA INGEGNERIA** **SERING INGEGNERIA**

RESPONSABILE D'AREA:
Ing. Massimo Giavoni (Dati ing. Pross. Roma 2021)
Ing. Giovanni Pizzi (Dati ing. Pross. Roma 2021)
Ing. Massimo Giavoni (Dati ing. Pross. Roma 2021)
Ing. Sergio Di Majo (Dati ing. Pross. Roma 2021)
Ing. Massimo Giavoni (Dati ing. Pross. Roma 2021)
Ing. Massimo Giavoni (Dati ing. Pross. Roma 2021)

GEOLOGO:
Dott. Enzo Curatola (Dati. Geo. Regione Sicil. RM)

COORDINATORE SICUREZZA IN FASE DI PROGETTAZIONE:
Dott. ing. Sergio Di Majo (Dati. Ing. Pross. Roma 2021)

COORDINATORE ATTIVITA' DI PROGETTAZIONE:
Dati. Ing. Massimo Giavoni (Dati. Ing. Pross. Roma 2021)

VISTO: IL RESPONSABILE DEL PROCEDIMENTO:
Dati. Ing. Massimo Giavoni

GALLERIE ARTIFICIALI
GALLERIA ARTIFICIALE FERROVIA "B"
ARMATURA CONCIO 3 - Tav. 2 di 2

CODICE PROGETTO	LV. PROG. ANNO	NOME FILE	REVISIONE	SCALA
DP/CA029	E 21	TO2_GAO2_STR_AR07_A	A	VARIE

REVISIONE	DESCRIZIONE	DATA	REDATTO	VERIFICATO	APPROVATO
D					
C					
B					
A	EMISSIONE	Giugno 2021	E. RAO	G. GIORDANO	G. PIAZZA