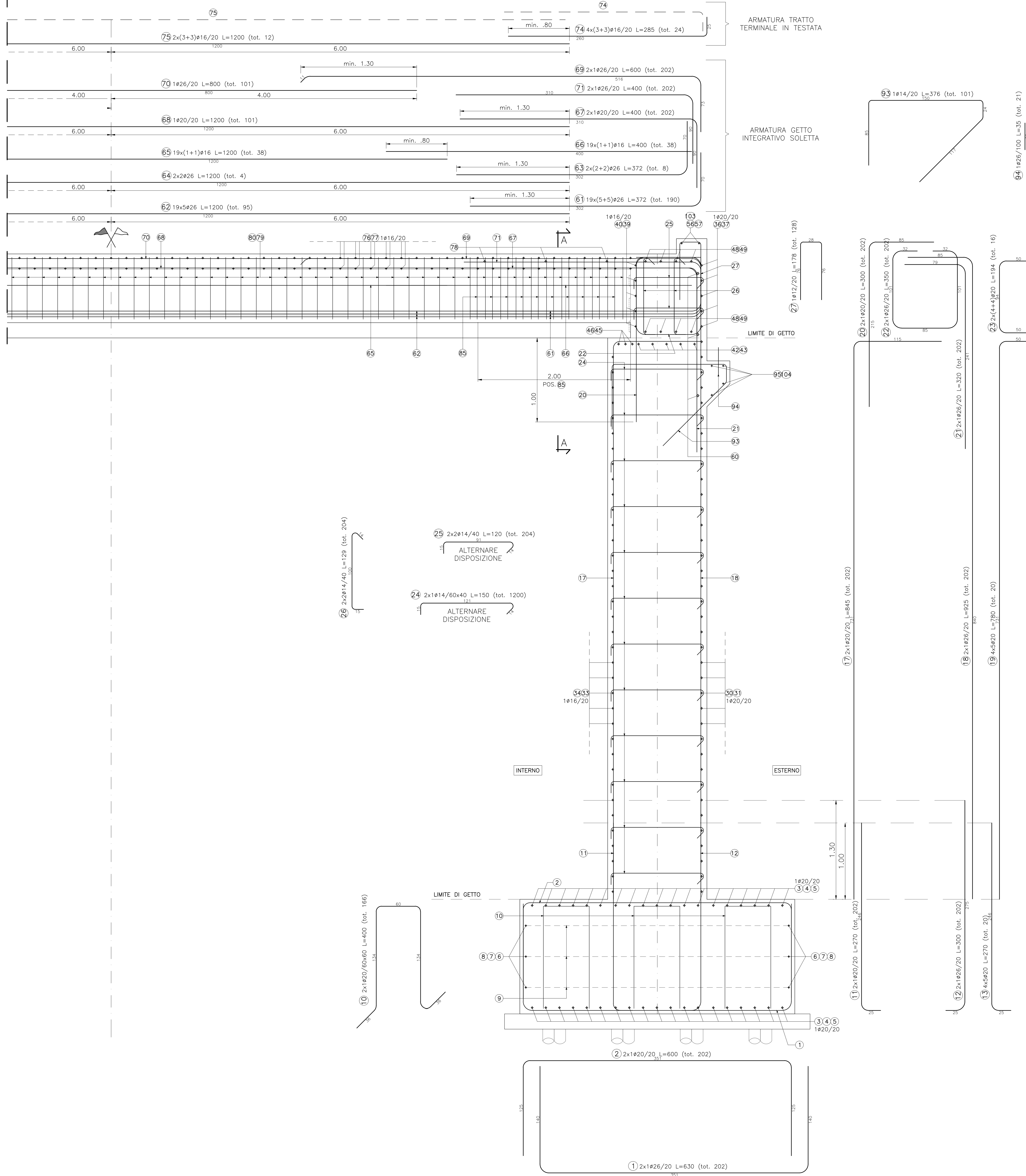
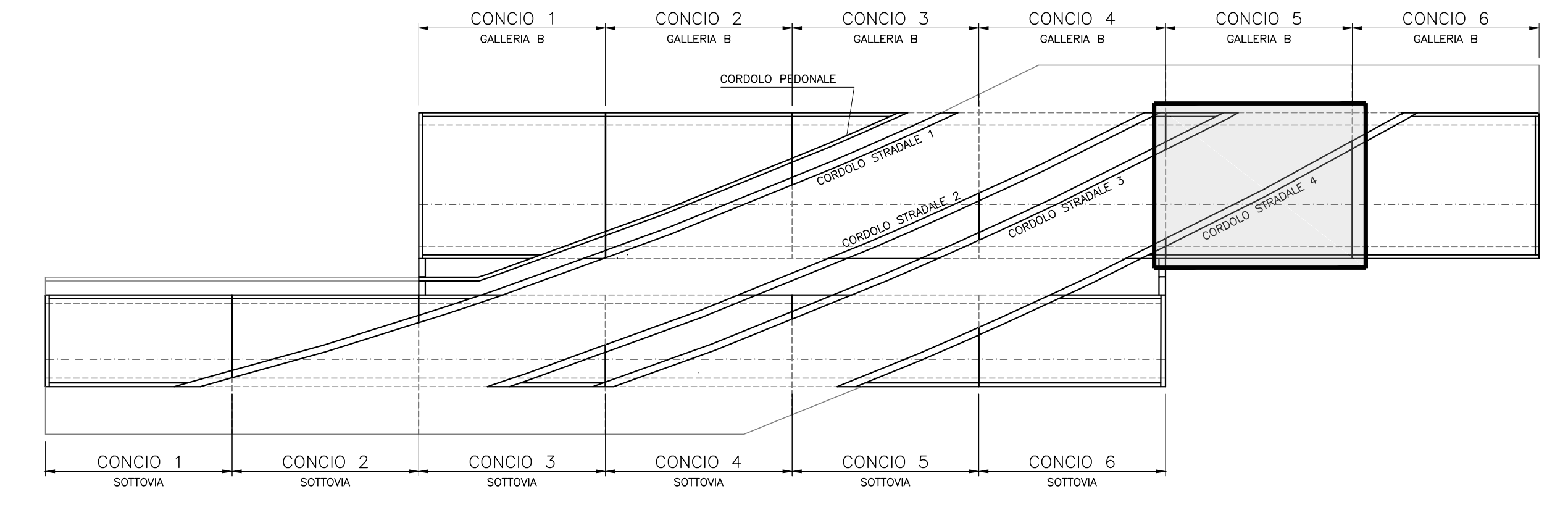


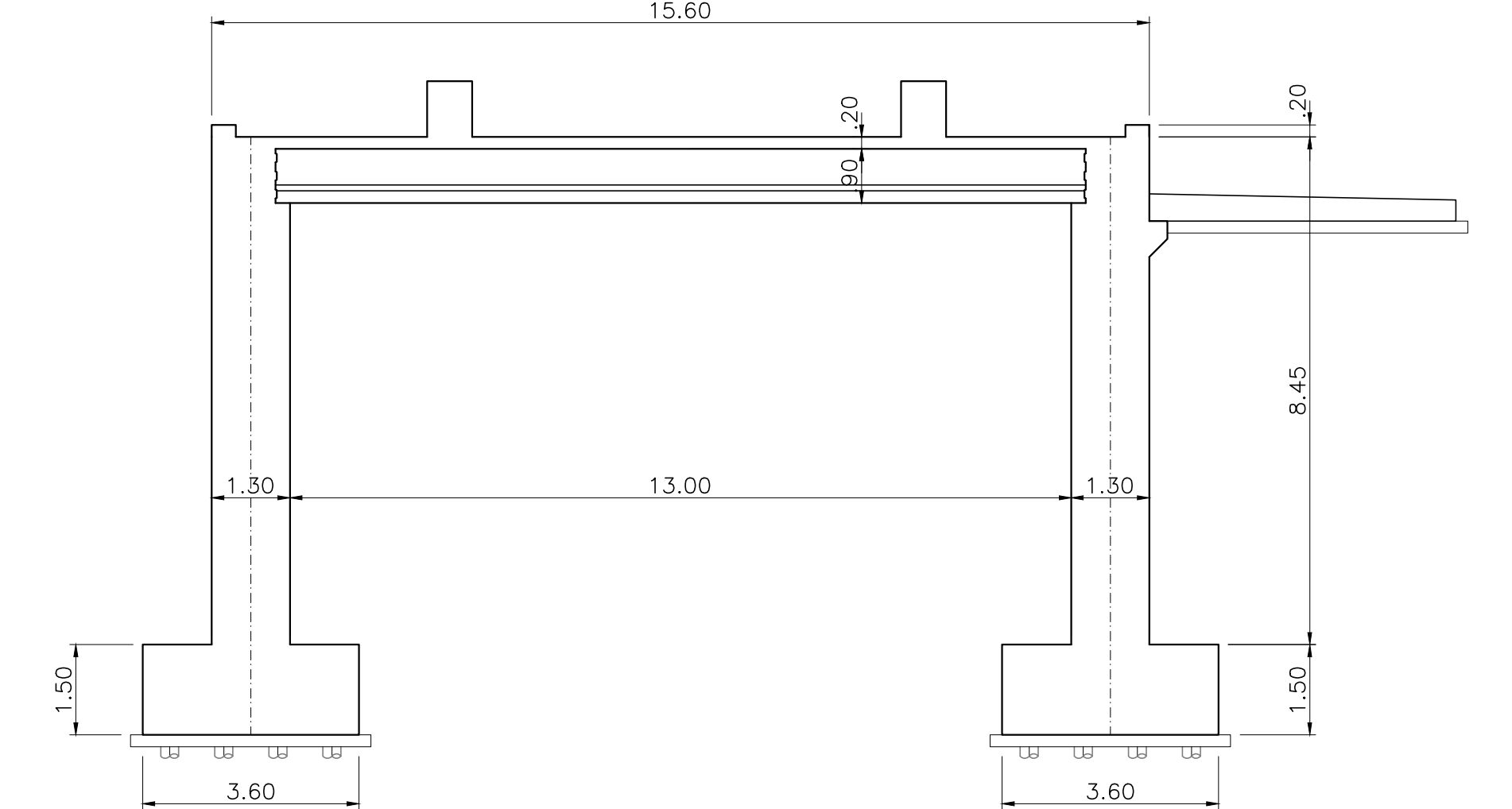
ARMATURA GALLERIA ARTIFICIALE "A"
STRALCIO SEZIONE TRASVERSALE
Scala 1:20



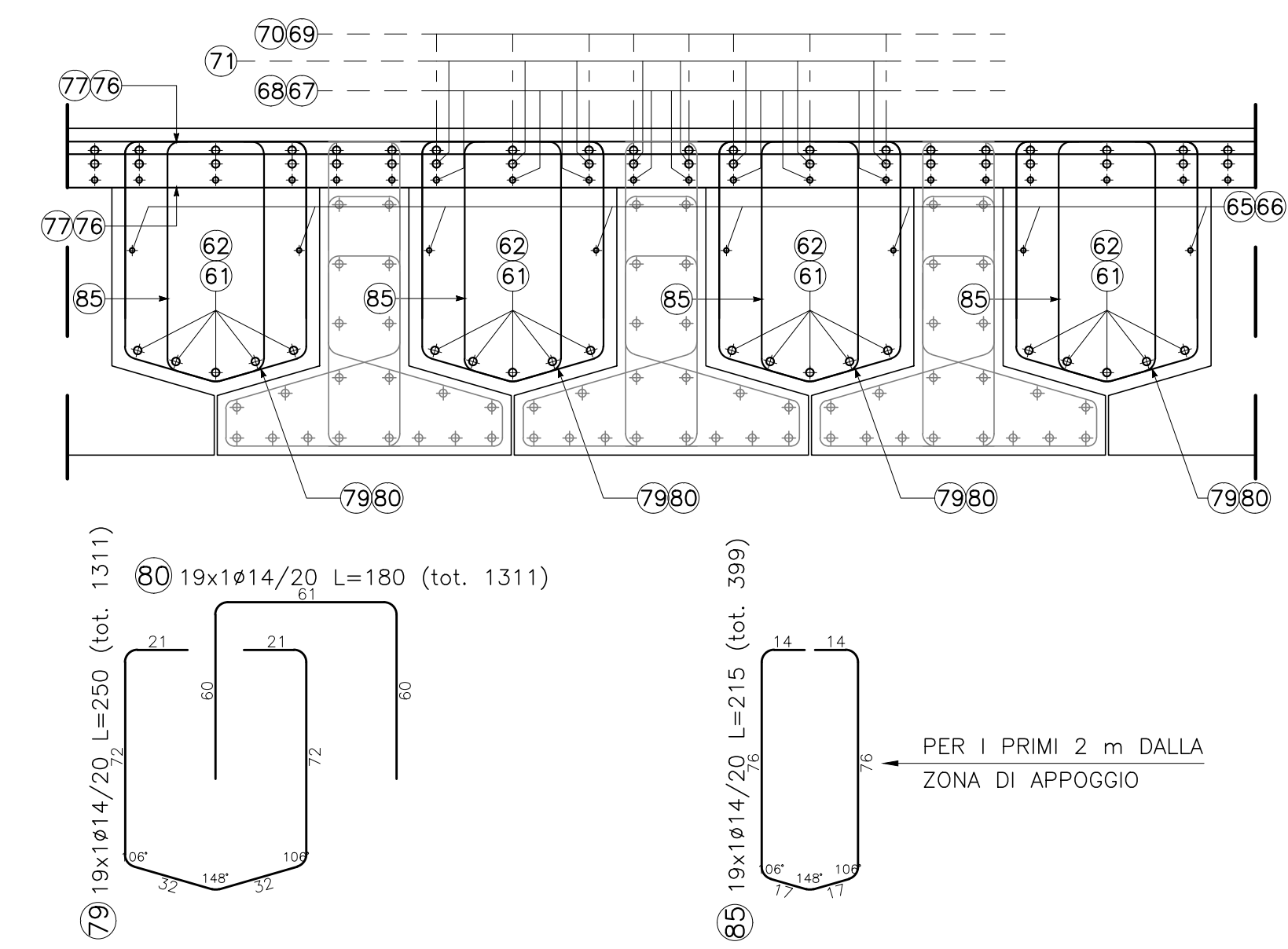
PIANTA CHIAVE
GALLERIA ARTIFICIALE "B"
Scala 1:500



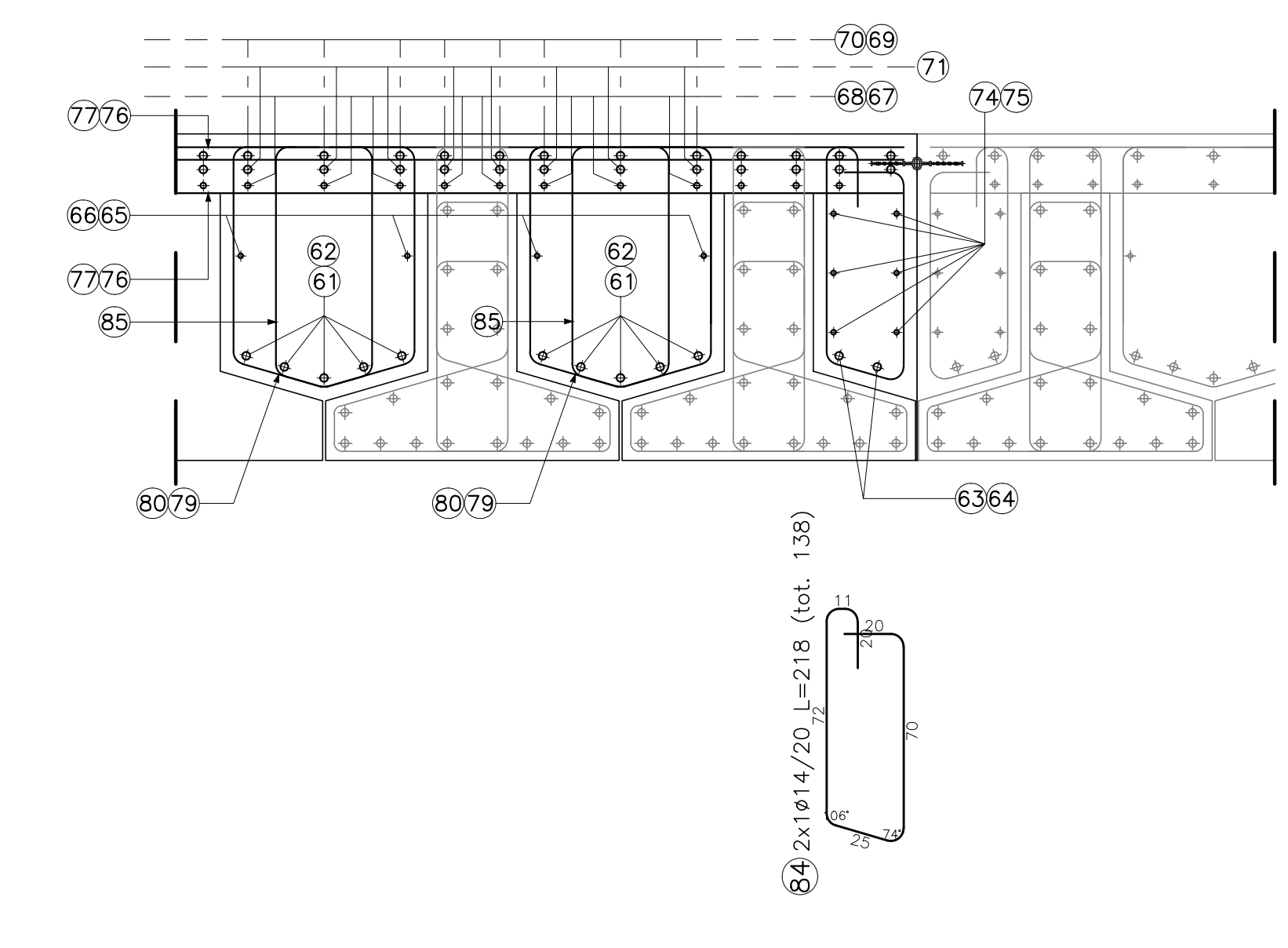
SEZIONE TRASVERSALE CHIAVE
CONCIO 5
Scala 1:100



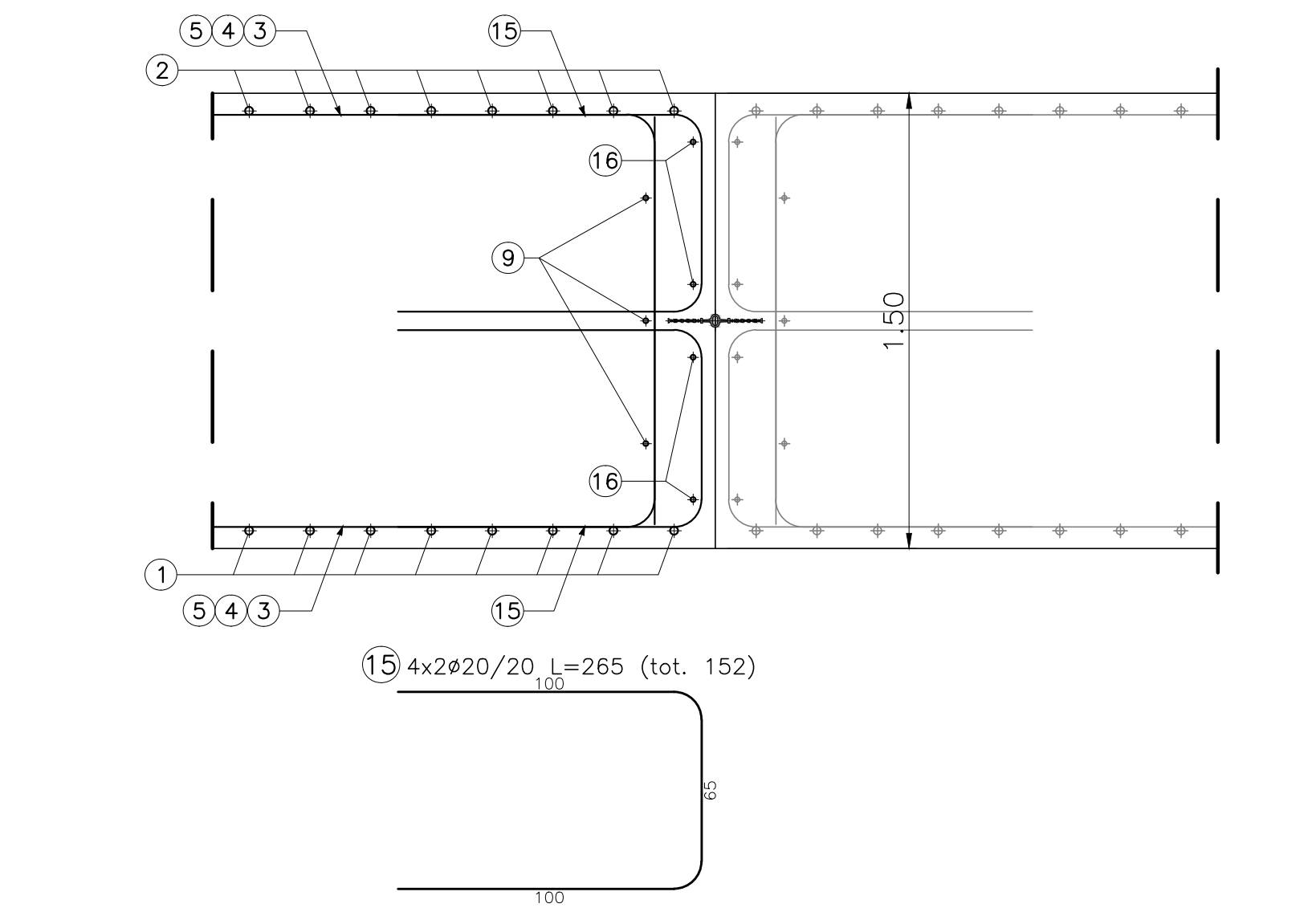
SEZIONE A-A
STRALCIO SEZIONE LONGITUDINALE IN MEZZERIA
Scala 1:20



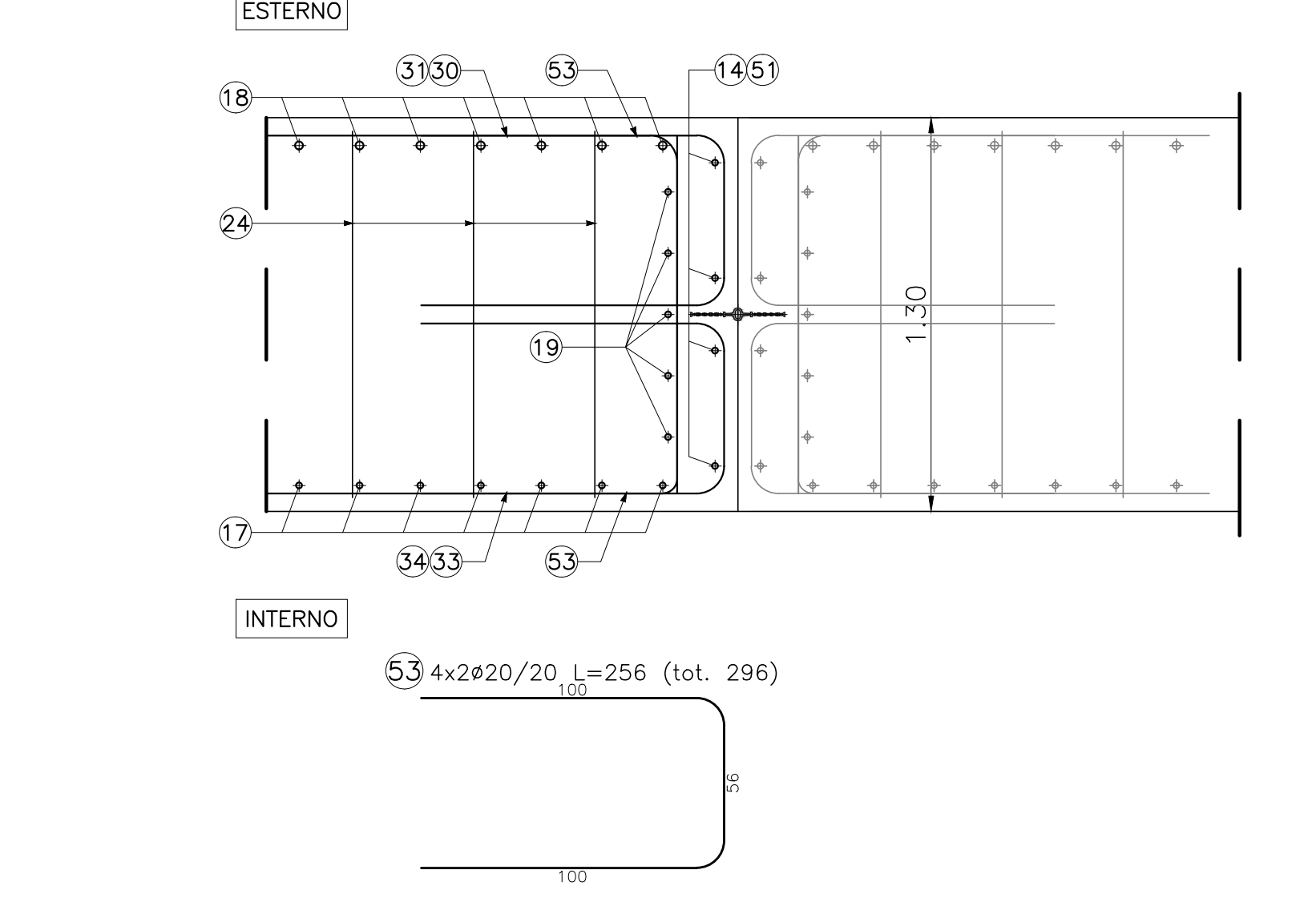
SEZIONE A-A
STRALCIO SEZIONE LONGITUDINALE IN TESTATA
Scala 1:20



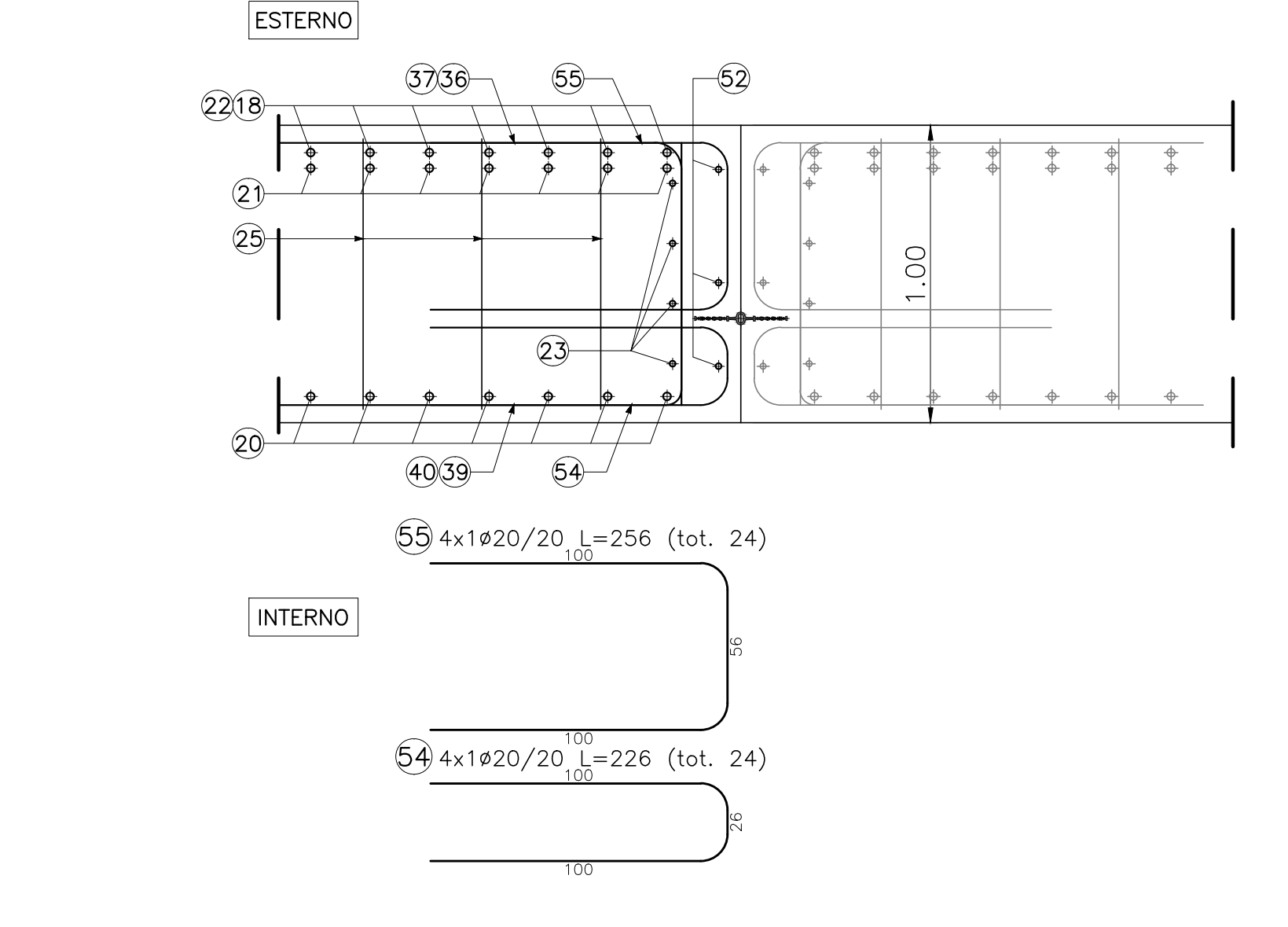
DETTAGLIO WATER-STOP IN FONDAZIONE
SEZIONE
Scala 1:20



DETTAGLIO WATER-STOP IN PARETE
SEZIONE
Scala 1:20



DETTAGLIO WATER-STOP IN PARETE
SEZIONE
Scala 1:20



Sanas GRUPPO FS ITALIANE
Direzione Progettazione e Realizzazione Lavori

S.S.291 "Della Nurra"
Lavori di costruzione del Lotto 1 da Alghero ad Olmedo, in località bivio cantoniera di Rudas (completamento collegamento Alghero-Sassari) e del Lotto 4 tra bivio Olmedo e l'aeroporto di Alghero -Fertilia (bretella per l'aeroporto)

PROGETTO ESECUTIVO COD. CAD9

PROGETTAZIONE: **ATA VA - SERING - VDP - BRENG**

PROGETTISTA E RESPONSABILE DELL'INTEGRAZIONE DELLE PRESTAZIONI SPACIOSTRUTTURALI:
Ing. Giovanni Pinna (Dir. Ing. Roma A2/296)

RESPONSABILE D'AREA:
Ing. Massimo Capasso (Dir. Ing. Roma A2/296)
Ing. Giuseppe Pinna (Dir. Ing. Genova 27/240)
Ing. Massimo Capasso (Dir. Ing. Genova 27/240)
Ing. Massimo Capasso (Dir. Ing. Genova 27/240)
Ing. Massimo Capasso (Dir. Ing. Genova 27/240)

COORDINATORE SICUREZZA IN FASE DI PROGETTAZIONE:
Ing. Sergio Di Mola (Dir. Ing. Roma A2/296)

COORDINATORE ATTIVITÀ DI PROGETTAZIONE:
Ing. Massimo Capasso (Dir. Ing. Roma A2/296)

VISTO IL RESPONSABILE DEL PROCEDIMENTO:
Ing. Salvatore Comincioli

GALLERIE ARTIFICIALI
GALLERIA ARTIFICIALE FERROVIA "B"
ARMATURA CONCIO 5 - Tav. 1 di 2

CODICE PROGETTO	LV. PROJ. MANO	NOME FILE	REVISIONE	SCALA	
DPICAO029	E 21	TO2_GAO2_STR_AR10_A	A	VARIE	
D					
C					
B					
A	EMISSIONE	Giugno 2021	E. MOO	G. CAPASSO	
REV.	DESCRIZIONE	DATA	REDATTO	VERIFICATO	APPROVATO