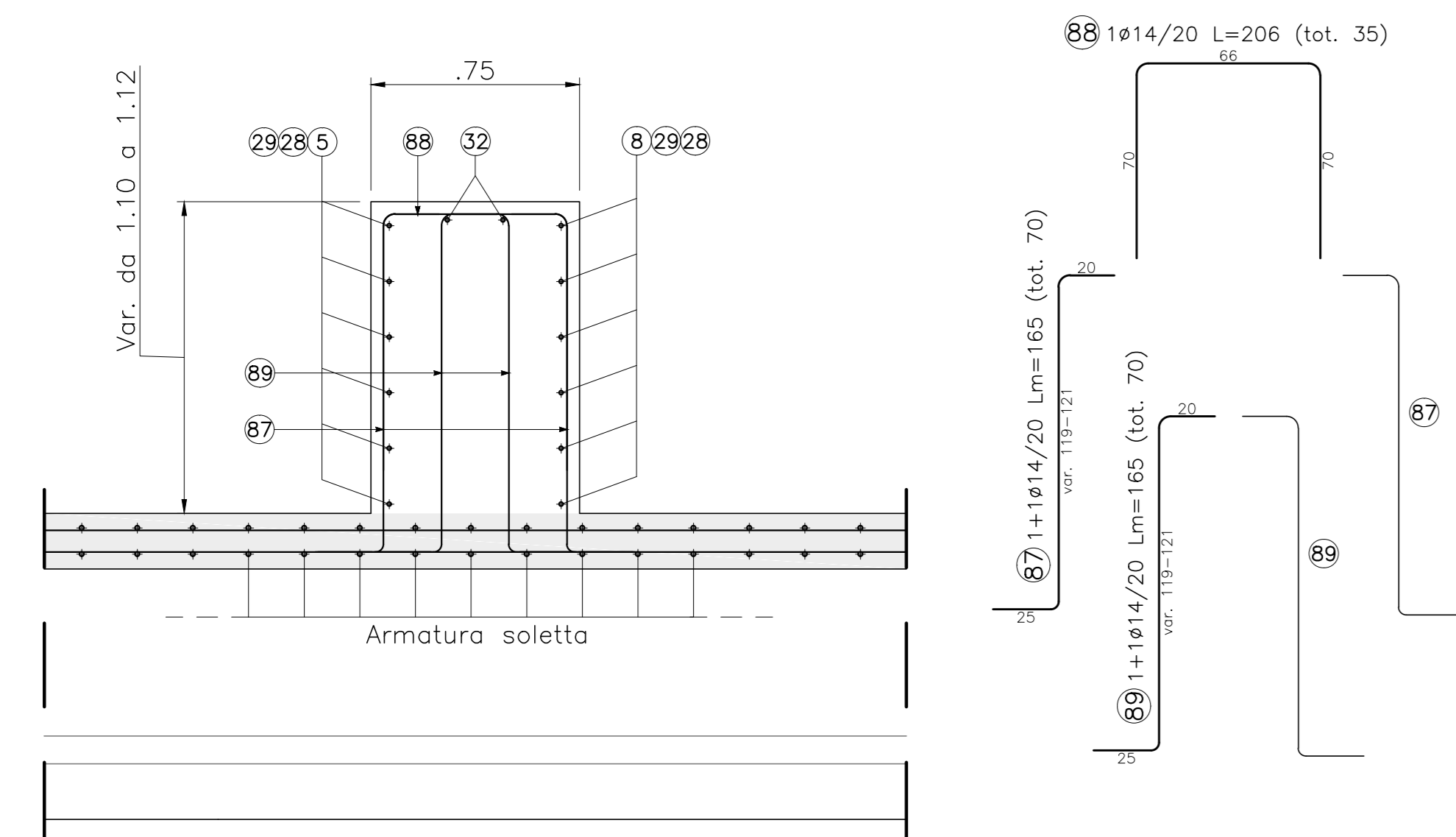


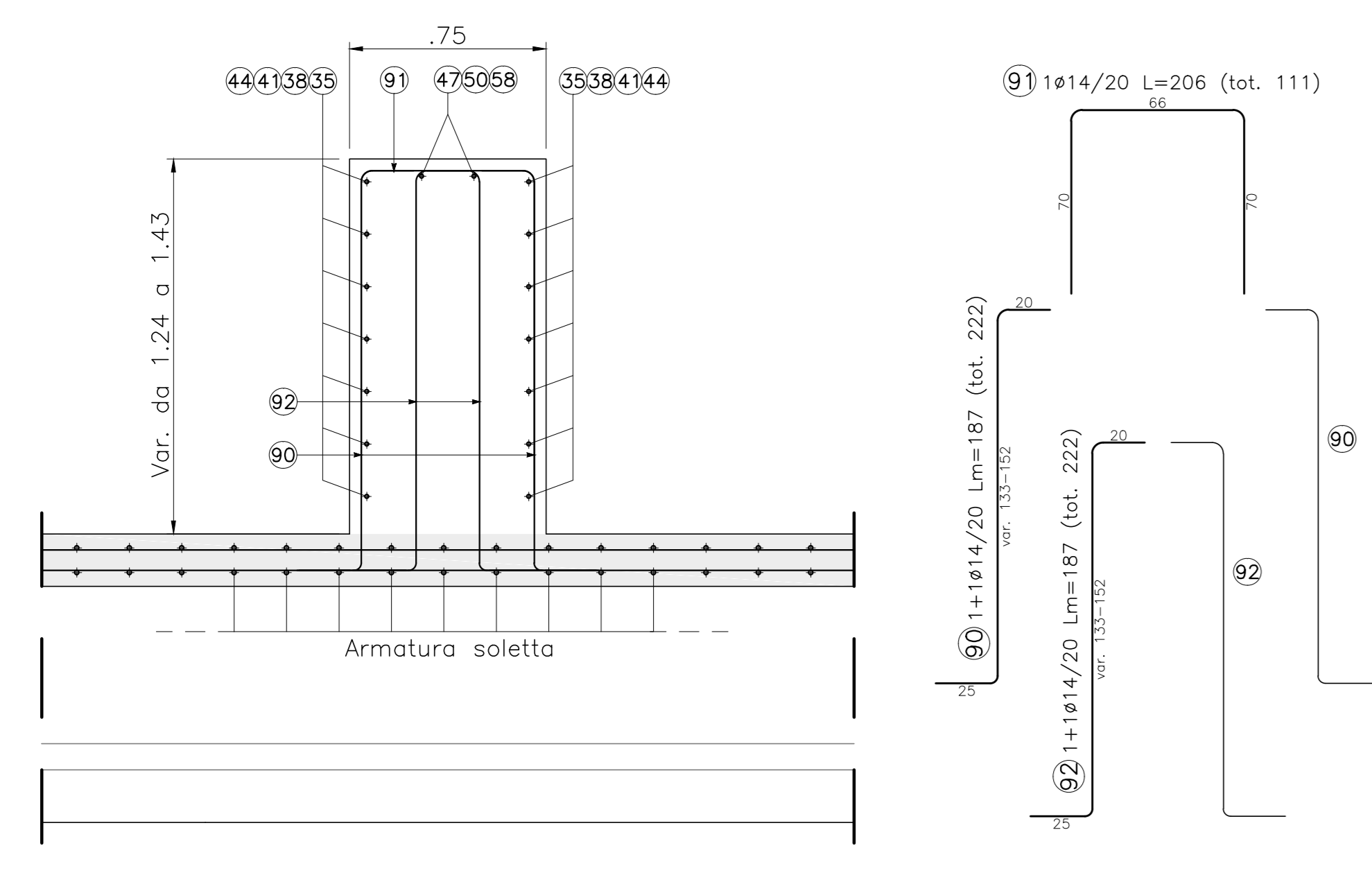
**DETTAGLIO ARMATURA CORDOLO STRADALE 3**

Scala 1:20



**DETTAGLIO ARMATURA CORDOLO STRADALE 4**

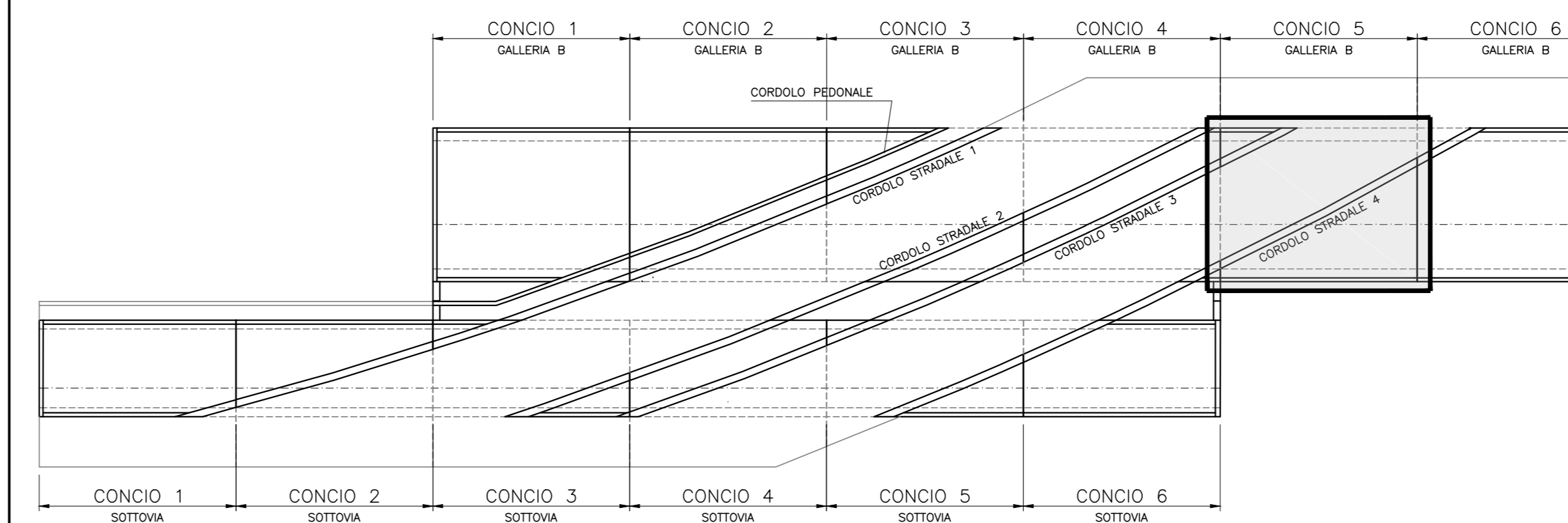
Scala 1:20



**PIANTA CHIAVE**

GALLERIA ARTIFICIALE "B"

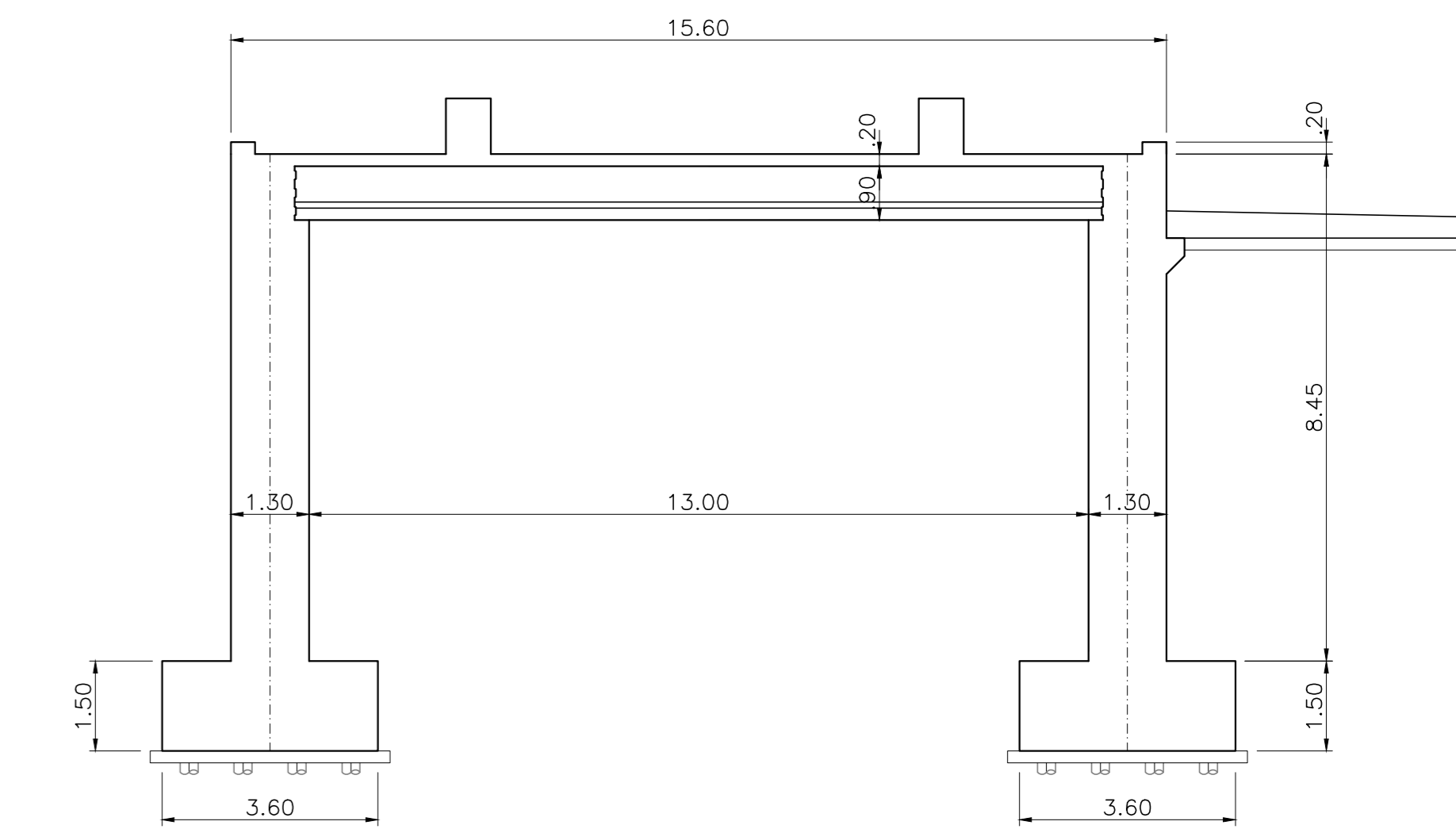
Scala 1:500



**SEZIONE TRASVERSALE CHIAVE**

CONCIO 5

Scala 1:100



**Galleria artificiale - fondazioni**

POSIZIONE	N. PEZZI	φ [mm]	L [cm]	L. TOT [m]	PESO [kg]	SCHEMA PIEGATURA [cm] (misure al filo esterno)
1	202	26	630	1272.6	5304.2	[Diagram]
2	202	20	600	1212.0	2988.8	[Diagram]
3	76	20	1200	912.0	2249.0	[Diagram]
4	76	20	1170	889.2	2192.8	[Diagram]
6	12	16	1160	139.2	219.7	[Diagram]
7	12	16	1000	120.0	189.4	[Diagram]
9	12	16	425	51.0	80.5	[Diagram]
10	166	20	400	664.0	1637.4	[Diagram]
11	202	20	270	546.4	1347.4	[Diagram]
12	202	26	300	606.0	2525.8	[Diagram]
13	20	20	270	54.1	133.4	[Diagram]
14	16	20	270	43.3	106.7	[Diagram]
15	152	20	265	402.6	992.9	[Diagram]
16	16	16	425	68.0	107.3	[Diagram]
<b>20075.3</b>						

**Galleria artificiale - parete**

POSIZIONE	N. PEZZI	φ [mm]	L [cm]	L. TOT [m]	PESO [kg]	SCHEMA PIEGATURA [cm] (misure al filo esterno)
17	202	20	845	1706.9	4209.2	[Diagram]
18	202	26	925	1867.5	7783.7	[Diagram]
19	20	20	780	156.0	384.7	[Diagram]
20	202	20	300	606.0	1494.4	[Diagram]
21	202	26	320	647.2	2697.6	[Diagram]
22	202	26	350	708.0	2951.0	[Diagram]
23	16	20	194	31.0	76.5	[Diagram]
24	1200	14	150	1801.8	2176.6	[Diagram]
25	204	14	120	245.1	296.1	[Diagram]
26	204	14	129	263.5	318.3	[Diagram]
27	128	12	178	228.5	202.9	[Diagram]
30	72	20	1200	864.0	2130.6	[Diagram]
31	72	20	1131	814.3	2008.1	[Diagram]
33	72	16	1200	864.0	1363.4	[Diagram]
34	72	16	1111	799.9	1262.3	[Diagram]
36	10	20	1200	120.0	295.9	[Diagram]
37	10	20	1070	107.0	263.9	[Diagram]
39	10	16	1200	120.0	189.4	[Diagram]
40	10	16	1050	105.0	165.7	[Diagram]
42	10	20	1200	120.0	295.9	[Diagram]
43	10	20	1035	103.5	255.2	[Diagram]
45	6	20	1200	72.0	177.6	[Diagram]
46	6	20	1000	60.0	148.0	[Diagram]
48	16	20	1200	192.0	473.5	[Diagram]
49	16	20	1000	160.0	394.6	[Diagram]
51	16	20	780	124.8	307.8	[Diagram]
52	12	20	194	23.3	57.4	[Diagram]
53	296	20	256	758.0	1869.2	[Diagram]
54	24	20	226	54.3	133.8	[Diagram]
55	24	20	256	61.5	151.6	[Diagram]
56	2	12	1200	24.0	21.3	[Diagram]
57	2	12	860	17.2	15.3	[Diagram]
60	6	26	1200	72.0	300.1	[Diagram]
93	101	14	376	379.4	458.3	[Diagram]
94	21	26	35	7.4	30.6	[Diagram]
95	4	14	1200	48.0	58.0	[Diagram]
103	2	12	700	14.0	12.4	[Diagram]
104	4	14	900	36.0	43.5	[Diagram]
<b>35474.4</b>						

**Galleria artificiale - soletta**

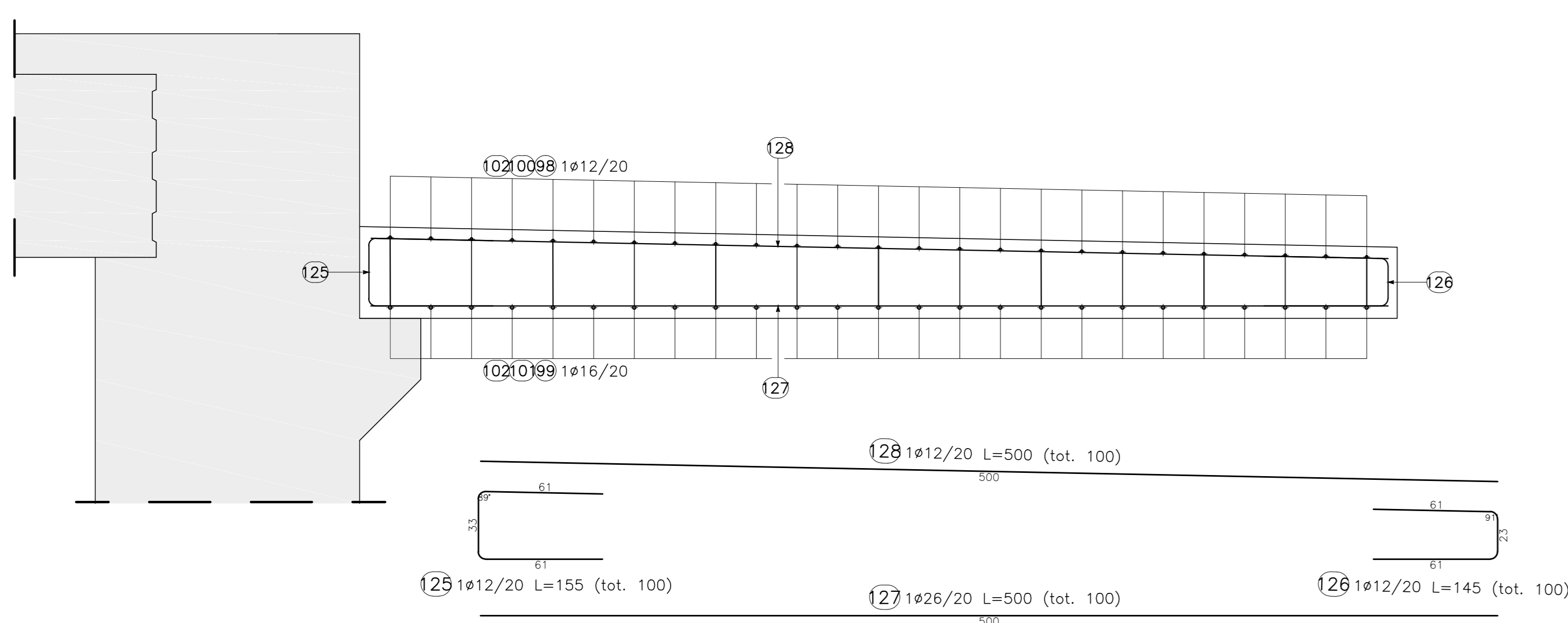
POSIZIONE	N. PEZZI	φ [mm]	L [cm]	L. TOT [m]	PESO [kg]	SCHEMA PIEGATURA [cm] (misure al filo esterno)
5	6	14	693	41.6	50.2	[Diagram]
8	6	14	840	50.4	60.9	[Diagram]
28	6	14	210	12.6	15.2	[Diagram]
29	6	14	260	15.6	18.9	[Diagram]
32	2	14	859	17.2	20.8	[Diagram]
35	14	14	1200	168.0	202.9	[Diagram]
38	14	14	1120	156.8	189.4	[Diagram]
41	7	14	210	14.7	17.7	[Diagram]
44	7	14	210	14.7	17.8	[Diagram]
47	2	14	1200	24.0	29.0	[Diagram]
50	2	14	900	18.0	21.7	[Diagram]
58	2	14	400	8.0	9.7	[Diagram]
61	190	26	372	706.8	2945.9	[Diagram]
62	95	26	1200	1140.0	4751.5	[Diagram]
63	8	26	372	29.8	124.0	[Diagram]
64	4	26	1200	48.0	200.1	[Diagram]
65	38	16	1200	456.0	719.6	[Diagram]
66	38	16	400	152.0	239.9	[Diagram]
67	202	20	400	808.0	1992.5	[Diagram]
68	101	20	1200	1212.0	2988.8	[Diagram]
69	202	26	600	1211.3	5048.6	[Diagram]
70	101	26	800	808.0	3367.7	[Diagram]
71	202	26	400	808.0	3367.7	[Diagram]
74	24	16	285	68.4	107.9	[Diagram]
75	12	16	1200	144.0	227.2	[Diagram]
76	138	16	1200	1656.0	2613.2	[Diagram]
77	138	16	900	1242.0	1959.9	[Diagram]
78	6	20	1200	72.0	177.6	[Diagram]
79	1311	14	250	3274.2	3955.2	[Diagram]
80	1311	14	180	2359.8	2850.6	[Diagram]
84	138	14	218	301.0	363.6	[Diagram]
85	399	14	215	859.1	1037.7	[Diagram]
87	70	14	165	115.5	139.5	[Diagram]
88	35	14	206	72.1	87.1	[Diagram]
89	70	14	165	115.5	139.5	[Diagram]
90	222	14	187	416.2	502.8	[Diagram]
91	111	14	206	228.7	276.2	[Diagram]
92	222	14	187	416.2	502.8	[Diagram]
<b>41341.3</b>						

**Galleria artificiale - soletta di transizione**

POSIZIONE	N. PEZZI	φ [mm]	L [cm]	L. TOT [m]	PESO [kg]	SCHEMA PIEGATURA [cm] (misure al filo esterno)
98	25	12	1200	300.0	266.4	[Diagram]
99	25	16	1200	300.0	473.4	[Diagram]
100	25	12	849	212.3	188.5	[Diagram]
101	25	16	869	217.3	342.8	[Diagram]
102	50	12	191	95.5	84.8	[Diagram]
124	53	20	164	86.9	214.3	[Diagram]
125	100	12	155	155.2	137.8	[Diagram]
126	100	12	145	145.3	129.0	[Diagram]
127	100	26	500	500.0	2084.0	[Diagram]
128	100	12	500	500.0	444.0	[Diagram]
<b>4365.0</b>						

**DETTAGLIO ARMATURA SOLETTA DI TRANSIZIONE**

Scala 1:20



**Sanas** GRUPPO FS ITALIANE **Direzione Progettazione e Realizzazione Lavori**

**S.S.291 "Della Nurra"**  
Lavori di costruzione del Lotto 1 da Alghero ad Olmedo, in località bivio cantoniera di Rudas (completamento collegamento Alghero-Sassari) e del Lotto 4 tra bivio Olmedo e l'aeroporto di Alghero-Fertilia (bretella per l'aeroporto)

**PROGETTO ESECUTIVO** COD. CA29

**PROGETTISTA E RESPONSABILE DELL'INTEGRAZIONE DELLE PRESTAZIONI SPECIALISTICHE:**  
Dott. Ing. Giovanni Piazzi (Ord. Ing. Prov. Roma A2/296)

**RESPONSABILE D'AREA:**  
Responsabilità Tecnica: Dott. Ing. Massimo Ciavoni (Ord. Ing. Prov. Roma A2/297)  
Responsabilità Strutturale: Dott. Ing. Giovanni Piazzi (Ord. Ing. Prov. Roma A2/296)  
Responsabilità Geotecnica e Impianti: Dott. Ing. Sergio Di Majo (Ord. Ing. Prov. Palermo A2/272)  
Responsabilità Ambientale: Dott. Ing. Francesco Venturoli (Ord. Ing. Prov. Roma A4/60)

**GEOLOGO:**  
Dott. Geol. Enrico Curatolo (Ord. Geo. Regione Sicilia 946)

**COORDINATORE SICUREZZA IN FASE DI PROGETTAZIONE:**  
Dott. Ing. Sergio Di Majo (Ord. Ing. Prov. Palermo A2/272)

**COORDINATORE ATTIVITA' DI PROGETTAZIONE:**  
Dott. Ing. Mariachiara Mercurio (Ord. Ing. Prov. Roma A2/288)

**VISSO: IL RESPONSABILE DEL PROCEDIMENTO:**  
Dott. Ing. Giancarlo Ciavoni

**GALLERIE ARTIFICIALI**  
**GALLERIA ARTIFICIALE FERROVIA "B"**  
**ARMATURA CONCIO 5 - Tav. 2 di 2**

CODICE PROGETTO	NOME FILE	REVISIONE	SCALA
PROGETTO DPCA0029 E 21	TO2_GA02_STR_AR11_A		
ELAB. CODICE ELAB. T02GA02STRAR11		A	VARIE

REV.	DESCRIZIONE	DATA	REDATTO	VERIFICATO	APPROVATO
D					
C					
B					
A	EMMISSIONE	Giugno 2021	E. REO	G. CIPOZZA	G. PIAZZA